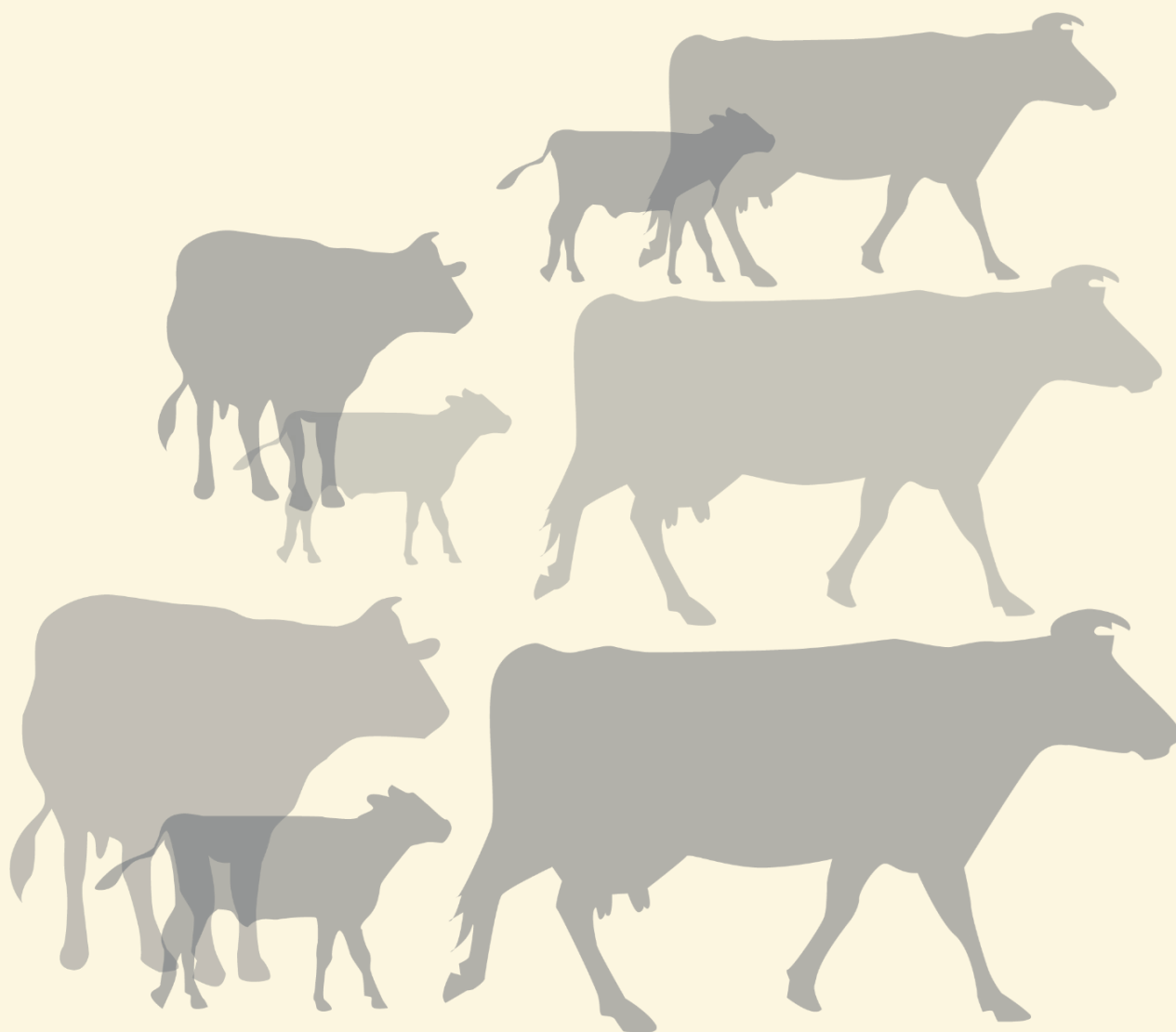


Bilan génétique des Inséminations Animales (BGIAP)

Résultats de l'année 2022



Collection

Résultats

Responsable de la rédaction :

Sophie MOUREAUX

(Institut de l'Élevage, Département Génétique & Gestion des populations animales, Service Outils pour la Gestion des Populations)

Mise en page :

Valérie LOCHON (CRA NA)

**BILAN GENETIQUE DE
L'INSEMINATION EN RACES
BOVINES LAITIÈRES**

RÉSULTATS DE L'ANNÉE 2022

Introduction

Le bilan génétique de l'insémination animale (BGIAP) en races laitières est établi d'après les statistiques d'inséminations (IA) par taureau.

Ces statistiques sont obtenues à partir de l'extraction de données enregistrées dans le Système National d'Information Génétique (SNIG). Selon la réglementation, les Entreprises de Mise en Place (EMP) doivent enregistrer toutes les IA de monte publique dans le SNIG dans un délai de deux semaines. Les éleveurs inséminant au sein de leur troupeau (IPE) ont un délai d'un mois pour enregistrer leurs IA, via l'Établissement de l'Élevage (EDE) de leur zone qui les transmet au SNIG.

90% des IA enregistrées dans le SNIG en 2022 l'ont été dans les 5 jours suivant la date de l'acte. En moyenne, le délai entre l'acte d'IA et son enregistrement dans le SIG est de 3,9 jours.

Une IA est déclarée de rang 1 (IAP) si elle est la première après la naissance de la femelle ou après un vêlage, quel que soit le nombre d'IA de la série tant qu'elle n'est pas interrompue par un vêlage, et tant qu'elle ne dure pas plus de 365 jours. Le fichier de données comprend toutes les IA enregistrées dans le SNIG au 15/04/2023, et dont la date de l'acte est comprise entre le 01/01/2022 et le 31/12/2022.

Au total, les données 2022 concernent :

6 376 335 IA totales (IAT),

3 526 166 IA premières (IAP),

59 races ou types génétiques de taureaux.

Les statistiques complètes sont publiées par Eliance.

Le tableau 1 rassemble les statistiques par race de taureau en 2021 et 2022 pour l'ensemble des inséminations (IAT) et pour les IA premières (IAP).

Ce fichier est une source d'informations pour l'ensemble des EMP et des races inséminées. Nous présentons ici les bilans nationaux en races laitières. Les races allaitantes et les races à petits effectifs font l'objet d'autres publications.

Le bilan génétique (BGIAP) est, pour chaque caractère, la moyenne des index des taureaux utilisés, pondérée par le nombre d'IAP réalisées par chacun d'eux.

Tableau 1 – Nombre d'inséminations par race de taureau, réalisées en 2021 et 2022 en France

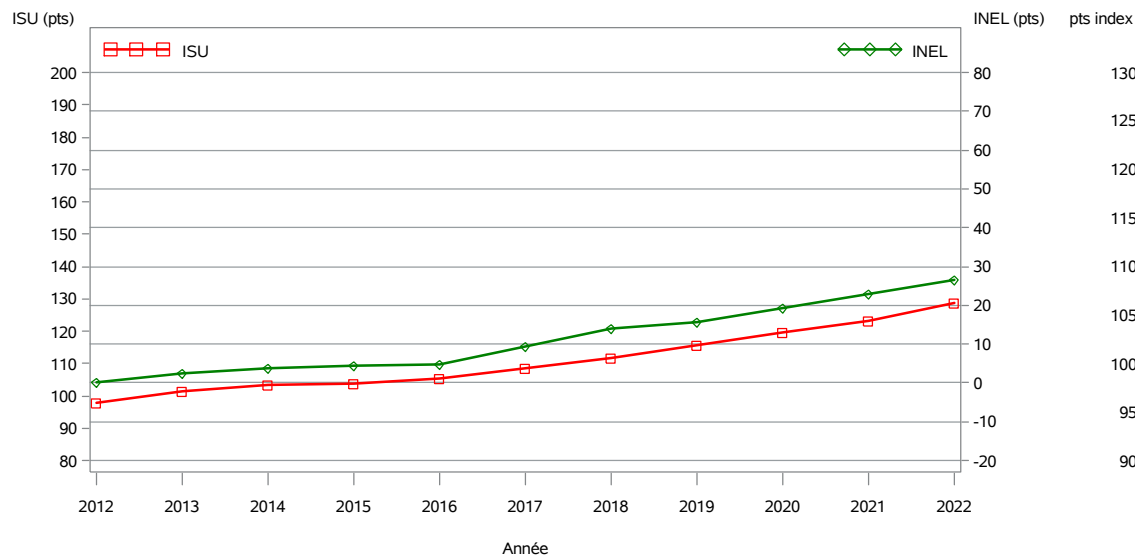
RACE OU TYPE GENETIQUE		IAP 2021	IAT 2021	IAP 2022	IAT 2022	Variation IAP 2022 /IAP 2021	Nb taureaux 2022
CODE	NOM						
11	PIRENAICA	77	152	62	107	-19,5%	12
12	ABONDANCE	22772	36837	22319	36531	-2,0%	265
13	WAGYU	677	1242	710	1177	4,9%	48
14	AUBRAC	17835	24552	18455	24896	3,5%	307
15	JERSIAISE	25394	41816	25758	41271	1,4%	326
16	UALC SOUCHE OPIMALE	1	1	0	0	-100,0%	-
17	ANGUS	8990	20737	12243	30202	36,2%	168
18	AYRSHIRE	1316	1968	695	1093	-47,2%	25
19	PIE-ROUGE	19391	37119	20173	37402	4,0%	150
20	BUFFLE	7	8	15	17	114,3%	5
21	BRUNE	26781	49735	26333	48414	-1,7%	400
22	BLEU DE BAZOUGERS	29	48	36	65	24,1%	4
23	SALERS	11195	17680	11593	18031	3,6%	221
24	BAZADAISE	1706	4894	1565	4539	-8,3%	34
25	BLANC BLEU	278822	681589	272980	671774	-2,1%	590
26	BORDELAISE	94	149	80	129	-14,9%	12
28	STABILISER	468	1042	568	1362	21,4%	9
29	BRETONNE PIE NOIRE	1473	6218	1423	5939	-3,4%	40
30	AUROCHS RECONSTITUE	0	0	1	5	-	2
31	TARENTEISE	8834	14729	8865	14594	0,4%	154
32	CHIANINA	0	0	2	3	-	2
33	LOURDAISE	32	44	23	39	-28,1%	13
34	LIMOUSINE	159149	341752	155296	335436	-2,4%	946
35	SIMMENTAL FRANCAISE	27879	46783	27864	46586	-0,1%	460
38	CHAROLAISE	419654	686138	408521	669464	-2,7%	2290
39	CROISE	1	1	9	18	800,0%	3
41	ROUGE DES PRES	6061	9071	6053	9129	-0,1%	101
43	ARMORICAINE	234	505	251	628	7,3%	16
44	AUTRES RACES TRAITES	12936	21136	12744	20216	-1,5%	133
46	MONTBELIARDE	391483	637736	383091	622881	-2,1%	1202
48	AUTRES RACES	468	1047	383	788	-18,2%	26
52	BLEUE DU NORD	1117	1919	1059	1811	-5,2%	57
53	VILLARD DE LANS	111	167	120	185	8,1%	25
55	CREOLE	0	0	39	51	-	2
56	NORMANDE	219306	381320	207220	361473	-5,5%	762
57	VOSGIENNE	4980	19150	4869	19307	-2,2%	83
58	MARAICHINE	46	57	55	69	19,6%	16
61	BEARNAISE	126	204	93	170	-26,2%	20
63	FLAMANDE	2087	5777	2273	5833	8,9%	67
65	FERRANDAISE	667	1493	629	1381	-5,7%	32
66	PRIM'HOLSTEIN	1716336	2975162	1677151	2906561	-2,3%	3911
69	FROMENT DU LEON	263	471	311	637	18,3%	14
71	PARTHENAISE	18194	29521	18599	30575	2,2%	190
72	GASCONNE	1947	2768	1957	2824	0,5%	59
73	GALLOWAY	151	218	166	248	9,9%	17
74	GUERNESEY	10	16	7	13	-30,0%	1
75	PIEMONTAISE	225	304	158	221	-29,8%	24
76	NANTAISE	135	222	104	185	-23,0%	17
77	MIRANDAISE	39	90	56	100	43,6%	15
78	GELBVIEH	1	1	2	2	100,0%	1
79	BLONDE D'AQUITAINE	100133	155356	93255	143484	-6,9%	502
81	BRAHMA	175	185	96	128	-45,1%	12
82	HERENS	425	659	351	557	-17,4%	63
85	HEREFORD	3363	8024	3212	7829	-4,5%	45
86	HIGHLAND CATTLE	184	248	166	239	-9,8%	12
88	SAOSNOISE	304	437	306	483	0,7%	23
92	CANADIENNE	21	44	25	43	19,0%	8
95	INRA 95	92000	240759	95762	249160	4,1%	84
97	CASTA	16	28	14	30	-12,5%	9
TOTAL		3 606	6 509 329	3 526 166	6 376 335	-2,2%	14 035

Bilan génétique de l'insémination - Toutes IAP Race abondance

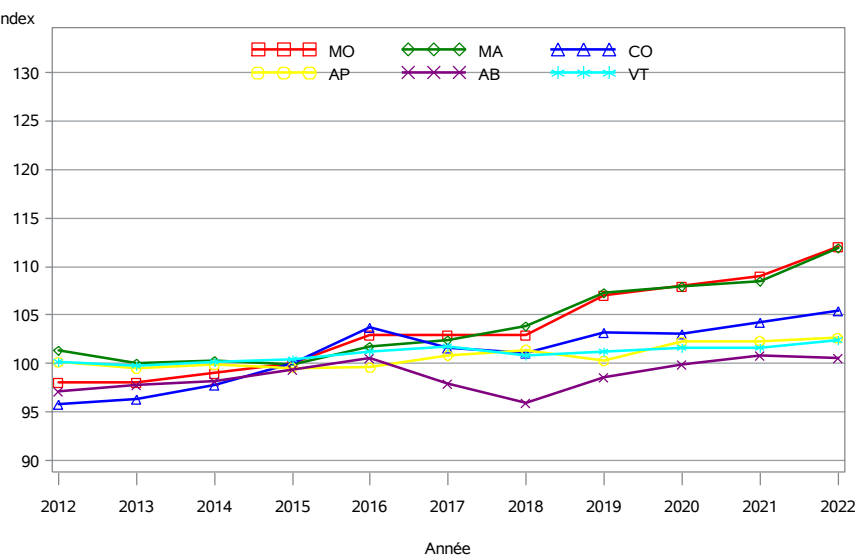
Référence des index français 2023/1

Année	IAP	Index production laitière						Index morphologiques						Index fonctionnels						ISU %ind		
		INEL %ind	MP	MG	TP	TB	LAIT	MO %ind	MA	CO	AP	AB	VT	CEL %ind	MACL %ind	STMA %ind	FER %ind	FERG %ind	IVIA1 %ind		REPRO %ind	LGF %ind
2012	27 241	0	1	-2	-0.1	-0.7	46	98	101	96	100	97	100	-0.2	0	-0.1	-0.1	0.1	-0.3	-0.1	0	98
	.	100	100	100	100	100	100	100	100	100	100	100
2013	27 594	3	3	-0	-0.0	-0.7	88	98	100	96	100	98	100	0	0.1	0.1	0.1	0.1	-0.1	0	0.1	101
	.	100	100	100	100	100	100	100	100	100	100	100
2014	26 855	4	3	2	0.1	-0.2	81	99	100	98	100	98	100	0.1	0	0.1	0.2	0.2	-0.1	0.1	0	103
	.	100	100	100	100	100	100	100	100	100	100	100
2015	26 976	5	4	4	0.0	-0.0	98	100	100	100	100	99	100	0	-0.1	-0.1	0.1	0.1	0	0.1	-0.1	104
	.	100	100	100	100	100	100	100	100	100	100	100
2016	26 278	5	4	4	-0.0	-0.3	114	103	102	104	100	101	101	0	0	0	0	0.1	0	0	0	105
	.	100	100	100	100	100	100	100	100	100	100	100
2017	24 896	9	7	11	-0.0	0.3	203	103	102	102	101	98	102	0	0.1	0	0	0.3	-0.1	0	0.2	108
	.	100	100	100	100	100	100	100	100	100	100	99
2018	24 237	14	11	15	0.2	0.6	249	103	104	101	101	96	101	0	0	0	-0.2	0.1	-0.2	-0.2	0.1	112
	.	99	99	99	99	99	99	99	99	99	99	99
2019	23 649	16	12	15	0.3	0.4	277	107	107	103	100	99	101	0.2	-0.1	0.1	-0.1	0	0	-0.1	0.1	116
	.	98	98	98	98	98	98	98	98	98	98	98
2020	22 876	19	16	19	0.1	0.2	404	108	108	103	102	100	102	0.2	0	0.1	0	0	-0.2	-0.1	0.3	120
	.	96	95	96	96	96	96	96	96	96	96	95
2021	22 965	23	19	21	0.2	0.1	474	109	109	104	102	101	102	0.1	0	0	0	0.1	-0.2	-0.1	0.3	123
	.	90	89	90	90	90	90	90	90	90	90	89
2022	22 319	26	21	27	0.1	0.5	539	112	112	106	103	101	102	0.1	0	0.1	0.1	0.1	0	0.1	0.6	129
	.	70	69	70	70	70	70	70	70	70	70	69

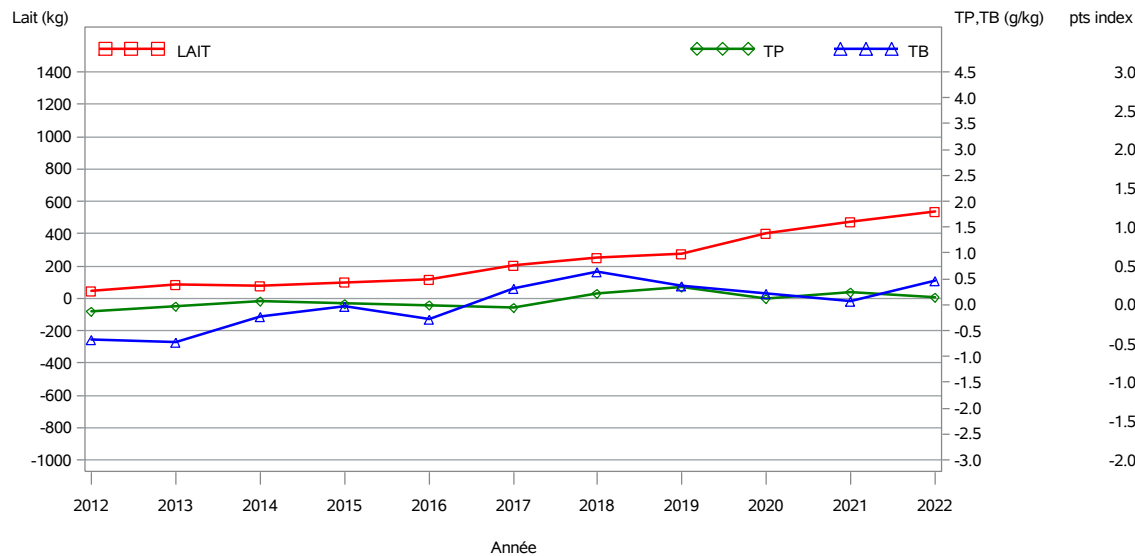
Bilan génétique des IAP/ISU et INEL



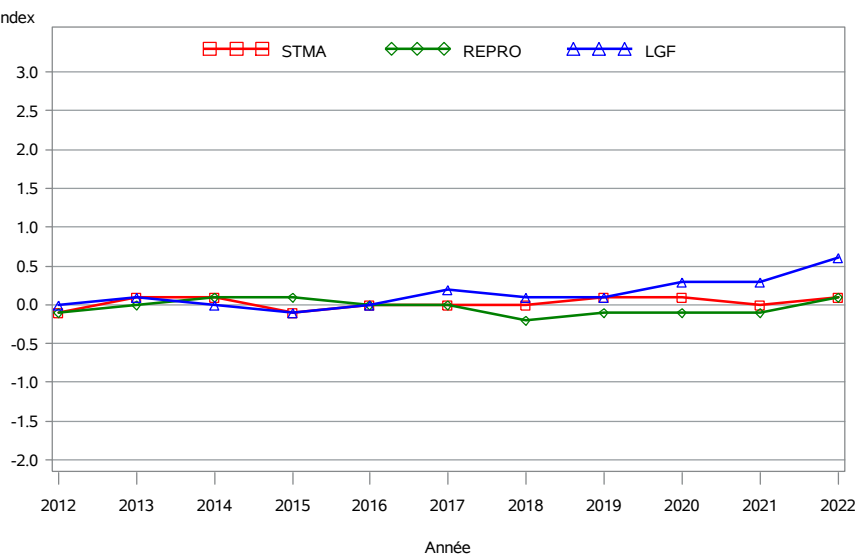
Bilan génétique des IAP/Index morphologiques



Bilan génétique des IAP/Index production



Bilan génétique des IAP/Index fonctionnels

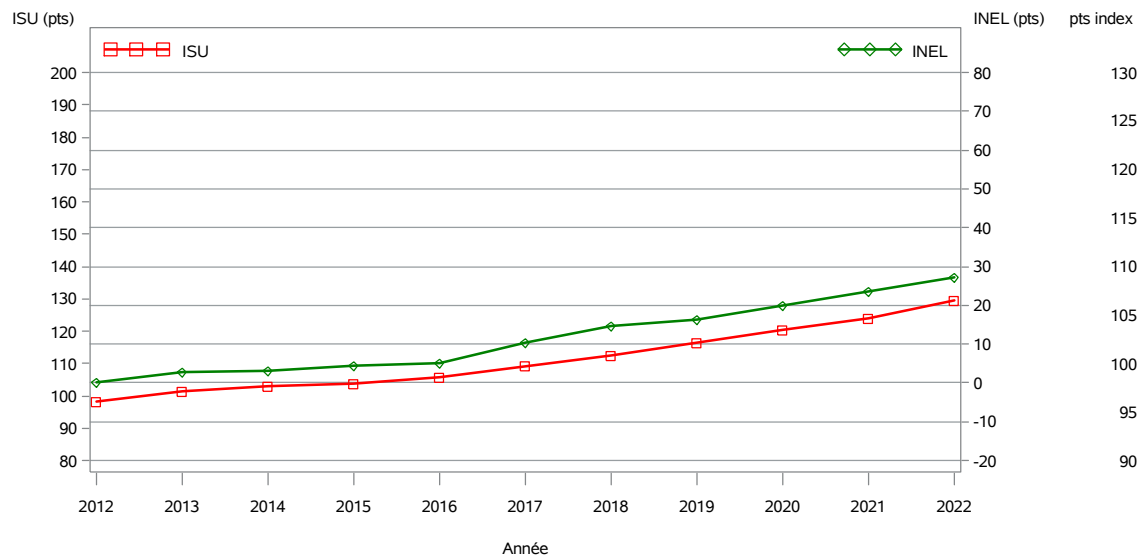


Bilan génétique de l'insémination - Base de sélection Race abondance

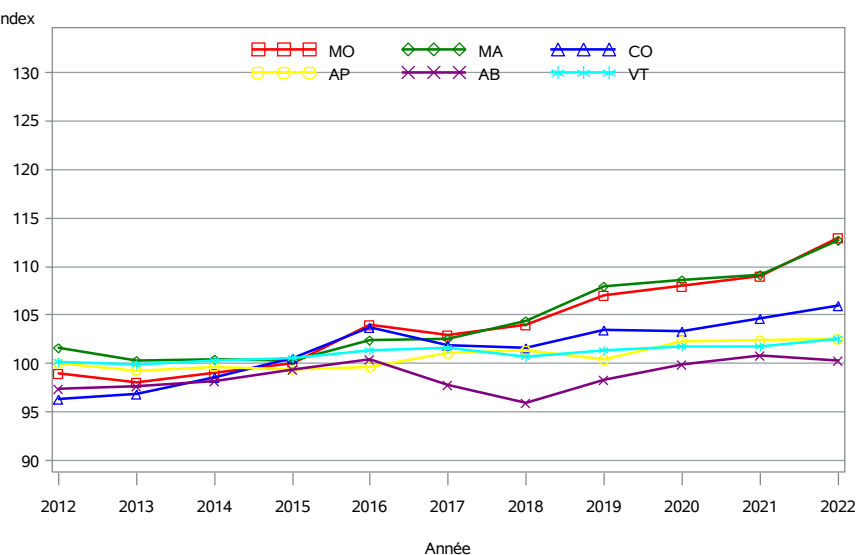
Référence des index français 2023/1

Année	IAP	Index production laitière						Index morphologiques						Index fonctionnels							ISU %ind	
		INEL %ind	MP	MG	TP	TB	LAIT	MO %ind	MA	CO	AP	AB	VT	CEL %ind	MACL %ind	STMA %ind	FER %ind	FERG %ind	IVIA1 %ind	REPRO %ind		LGF %ind
2012	18 900	0	1	-2	-0.1	-0.7	45	99	102	96	100	97	100	-0.2	0	-0.1	-0.1	0.1	-0.3	-0.1	0	98
	.	100	100	100	100	100	100	100	100	100	100	100
2013	19 309	3	3	-0	-0.1	-0.8	96	98	100	97	99	98	100	0	0.1	0	0	0.1	-0.1	0	0	101
	.	100	100	100	100	100	100	100	100	100	100	100
2014	18 831	3	3	2	0.0	-0.2	77	99	100	99	100	98	100	0.1	0	0.1	0.1	0.2	-0.1	0.1	0	103
	.	100	100	100	100	100	100	100	100	100	100	100
2015	19 039	5	4	4	-0.0	-0.1	107	100	100	101	99	99	101	0	-0.1	-0.1	0.1	0.1	0	0.1	-0.1	104
	.	100	100	100	100	100	100	100	100	100	100	100
2016	18 644	5	5	4	-0.0	-0.4	135	104	102	104	100	100	101	0	0	0	0	0.1	0	0	0	106
	.	100	100	100	100	100	100	100	100	100	100	100
2017	17 950	10	8	12	-0.0	0.3	219	103	103	102	101	98	102	0	0.1	0	0	0.3	-0.1	0	0.2	109
	.	100	100	100	100	100	100	100	100	100	100	100
2018	17 688	15	11	16	0.3	0.7	256	104	104	102	101	96	101	0	0	0	-0.2	0.1	-0.2	-0.2	0.1	112
	.	100	100	100	100	100	100	100	100	100	100	99
2019	17 324	16	13	16	0.3	0.4	290	107	108	103	100	98	101	0.2	-0.1	0.1	-0.2	0	0	-0.1	0.1	117
	.	99	98	99	99	99	99	99	99	99	99	98
2020	16 971	20	16	20	0.2	0.2	410	108	109	103	102	100	102	0.2	0	0.1	0	0.1	-0.2	-0.1	0.3	120
	.	97	96	97	97	97	97	97	97	97	97	96
2021	17 059	24	19	22	0.3	0.1	476	109	109	105	102	101	102	0.1	0	0	0	0.1	-0.2	0	0.4	124
	.	90	90	90	90	90	90	90	90	90	90	90
2022	16 723	27	22	28	0.2	0.5	552	113	113	106	103	100	103	0.2	0	0.1	0.1	0.1	0.1	0.1	0.6	130
	.	70	69	70	70	70	70	70	70	70	70	69

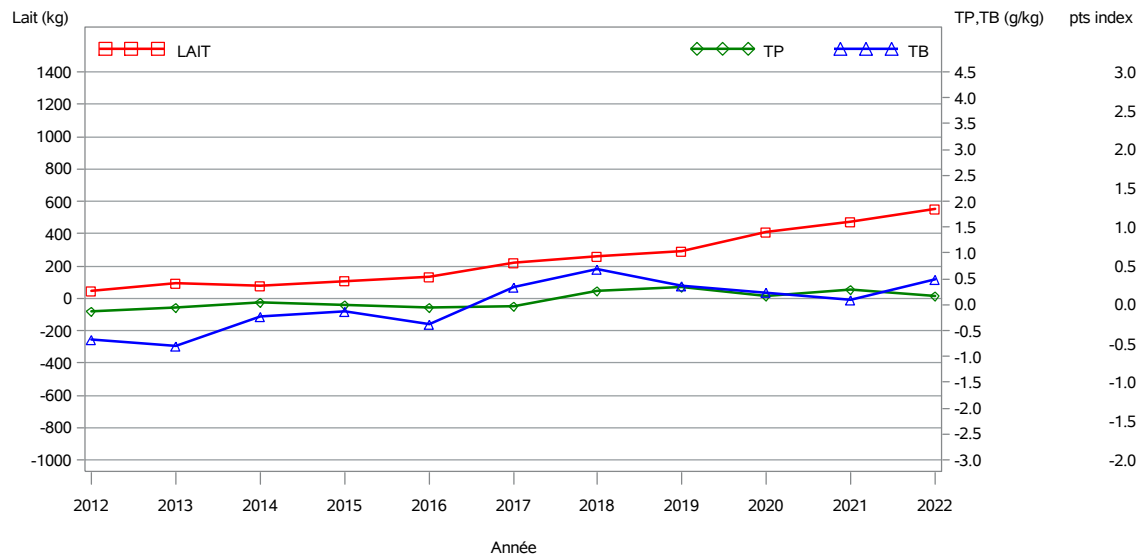
Bilan génétique des IAP/ISU et INEL



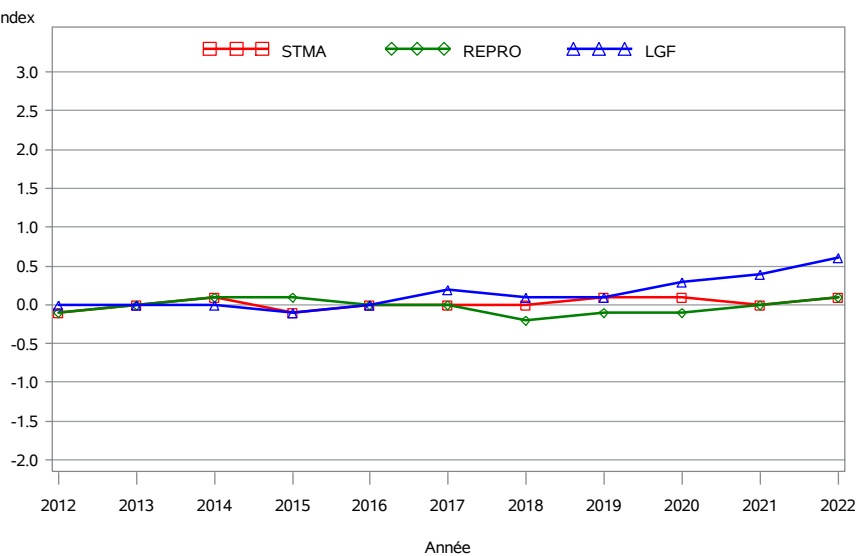
Bilan génétique des IAP/Index morphologiques



Bilan génétique des IAP/Index production



Bilan génétique des IAP/Index fonctionnels



Référence des index français 2023/1

NOM	IAP 2022	Index production laitière						Index morphologiques						Index fonctionnels								ISU	
		INEL cd	MP	MG	TP	TB	LAIT	MO cd	MA	CO	AP	AB	VT	CEL cd	MACL cd	STMA cd	FER cd	FERG cd	IVIA1 cd	REPRO cd	LGF cd		
LEOPARO	1 052	26	24	23	-0.7	-1.8	738	114	112	101	118	113	102	0.1	0.5	0.3	0.5	-0.2	0.2	0.4	1.8	133	
		95	93	94	69	.	72	69	80	.	66	.	
JAGER	870	23	21	32	-2.8	-2.5	1055	126	129	106	108	101	116	-0.3	-0.2	-0.3	0.5	0.2	0.2	0.5	2.1	132	
		95	93	94	75	.	76	64	82	.	75	.	
LELY	722	37	27	39	1.7	3.2	404	100	98	97	111	117	94	0.3	-0.6	-0.2	0.4	-0.3	0.2	0.3	1.4	136	
		95	91	93	71	.	74	63	80	.	72	.	
RIFIFI	583
PRISME	568
JULIO	558	8	7	11	-0.8	-0.5	289	117	115	115	95	103	109	-0.8	-0.2	-0.5	-1.1	0.8	-0.5	-0.7	0	106	
		93	86	89	63	.	68	53	73	.	70	.	
PACMAN	532
PLANBOIS	528
PORTO	518
POLIGNAC	512
RABBIT	503
PASSION	502
RAVIOLI	476
RENAULT	463
RADIAN	451
PAGA	437
PATIN	408
PANAMA	403
SEZAM	382

Utilisation des taureaux d'insémination de race abondance au cours des années 2012-2022

Année	1er Taureau Nbre IAP	2ème Taureau Nbre IAP	3ème Taureau Nbre IAP	4ème Taureau Nbre IAP	5ème Taureau Nbre IAP	% réalisé par les 5 premiers taureaux
2012	VORTEX 3 021	SANTIAGO 2 061	TANGO 2 030	ARDECHOIS 1 820	ROBUSTE 1 741	39,2
2013	ARDECHOIS 4 495	VORTEX 2 551	TANGO 2 218	ROBUSTE 2 107	BEL AMI 1 140	45,3
2014	ARDECHOIS 3 640	TANGO 1 874	VORTEX 1 861	BEETHOVEN 1 840	INSTANT 1 774	40,9
2015	ARDECHOIS 2 031	DUMPER 1 955	DEDE 1 670	CACHEMIRE 1 535	INSTANT 1 172	31,0
2016	DEMON 1 317	DELHI 1 200	BUNNY 1 099	DENVERSE 1 090	DIMITRI 1 040	21,9
2017	EMPIRE 1 012	ELVIS 878	DELHI 775	EVENOZ 666	DISNEY 663	16,0
2018	FOUCAULT 1 121	FERAILLON 962	ELVIS 893	LACLUSAZ 663	LEOPARO 648	17,7
2019	GIBOULO 963	GALABRU 934	MILLET 685	MAHARAJA 656	MANHATTAN 650	16,4
2020	IVOREL 1 077	HOQUET 941	HACAJOU 821	NOSTRESS 722	IOWA 721	18,7
2021	IVOREL 1 018	ORION 924	IRRED 874	ORGE 873	OLASTAR 857	19,8
2022	LEOPARO 1 052	JAGER 870	LELY 722	RIFIPI 583	PRISME 568	17,0

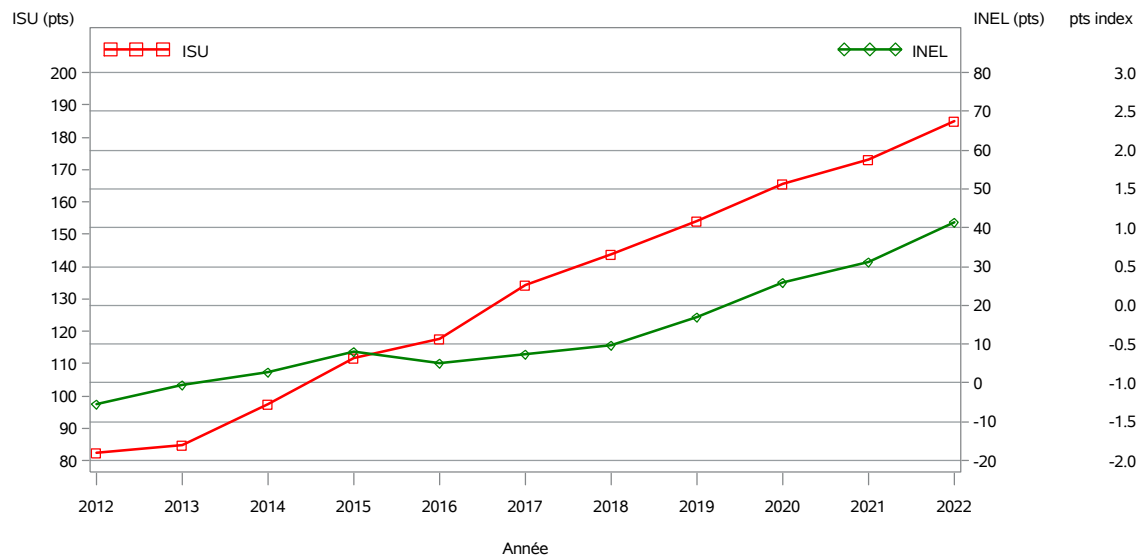
Bilan génétique de l'insémination - Toutes IAP Race pie rouge

Référence des index français 2023/1 - Référence des index Interbull 2023/6

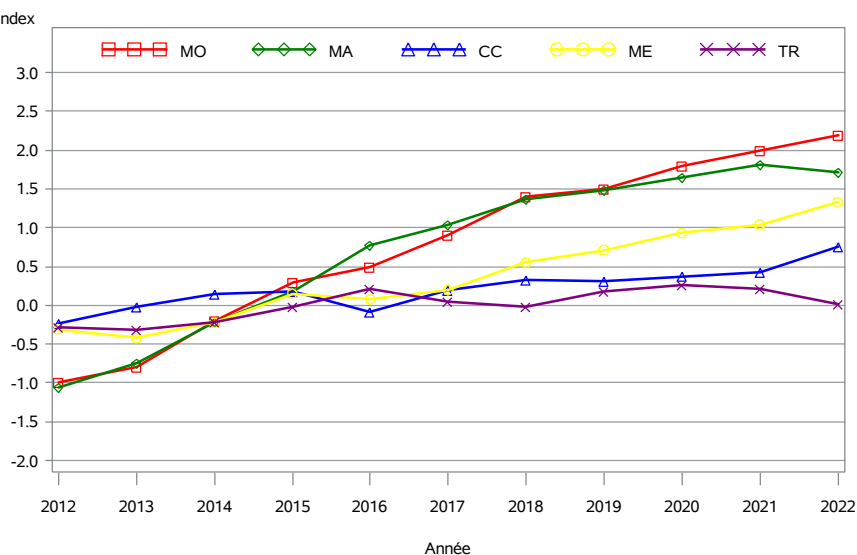
Année	IAP	Index production laitière						Index morphologiques					Index fonctionnels							ISU %ind	
		INEL %ind	MP	MG	TP	TB	LAIT	MO %ind	MA	CC	ME	TR	CEL %ind	MACL %ind	STMA %ind	FER %ind	FERG %ind	IVIA1 %ind	REPRO %ind		LGF %ind
2012	15 701	-5	-5	-2	0.1	0.8	-213	-1	-1.1	-0.2	-0.3	-0.3	-0.2	0.2	0	-0.4	-0.2	-0.5	-0.6	-0.6	82
	.	100	100	100	100	100	100	100	100	100	100	100
2013	16 606	-1	-2	2	0.3	1.0	-141	-0.8	-0.7	-0.0	-0.4	-0.3	-0.3	0	-0.2	-0.4	-0.3	-0.7	-0.7	-0.5	85
	.	100	100	100	100	100	100	100	100	100	100	100
2014	15 865	3	3	-1	0.5	-0.0	-35	-0.2	-0.2	0.1	-0.2	-0.2	-0.2	-0.1	-0.1	-0.2	-0.2	0.1	-0.2	-0.2	97
	.	100	100	100	100	100	100	100	100	100	100	100
2015	15 907	8	8	0	0.7	-0.3	64	0.3	0.2	0.2	0.2	-0.0	0	0.2	0.1	0.1	0	0.2	0.1	0.1	112
	.	100	100	100	100	100	100	100	100	100	100	100
2016	15 562	5	3	6	0.9	1.4	-126	0.5	0.8	-0.1	0.1	0.2	0.3	0.4	0.4	0.3	0.2	0.1	0.3	0.5	117
	.	100	100	100	100	100	100	100	100	100	100	100
2017	16 449	7	4	8	1.0	1.3	-91	0.9	1.0	0.2	0.2	0.1	0.9	0.8	1	1.1	0.5	0.1	1	0.8	134
	.	100	100	100	100	100	100	100	100	100	100	100
2018	18 338	10	5	12	1.5	2.4	-183	1.4	1.4	0.3	0.6	-0.0	1	1.1	1.2	1.2	0.4	0.4	1.1	1.1	144
	.	100	100	100	100	100	100	100	100	100	100	100
2019	18 884	17	10	24	1.1	2.5	104	1.5	1.5	0.3	0.7	0.2	1.2	1.1	1.3	1.3	0.5	0.8	1.3	1.5	154
	.	100	100	100	100	100	100	100	100	100	100	100
2020	19 232	26	17	34	1.3	2.9	280	1.8	1.6	0.4	0.9	0.3	1.3	1.2	1.4	1.3	0.9	0.6	1.5	1.8	165
	.	100	100	100	100	100	100	100	100	100	100	100
2021	19 067	31	22	39	1.4	2.8	414	2	1.8	0.4	1.0	0.2	1.3	1.1	1.4	1.5	1.1	0.6	1.7	2.1	173
	.	100	100	100	100	100	100	100	100	100	100	100
2022	20 173	41	30	48	1.6	2.9	645	2.2	1.7	0.8	1.3	0.0	1.4	1	1.4	1.8	1.1	0.7	2	2.2	185
	.	100	100	100	100	100	100	100	100	100	100	100

Référence des index français 2023/1 - Référence des index Interbull 2023/6

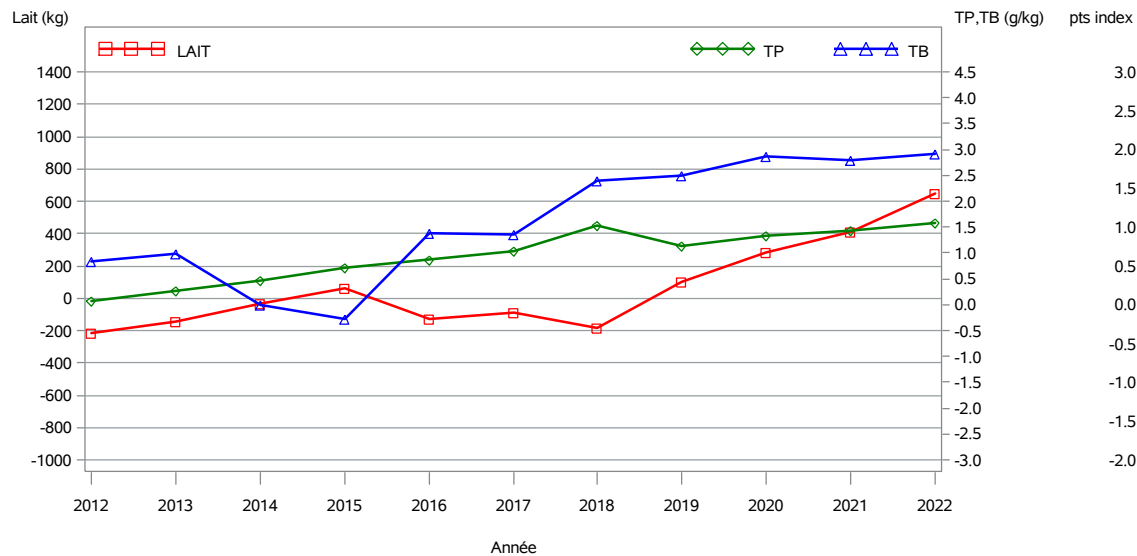
Bilan génétique des IAP/ISU et INEL



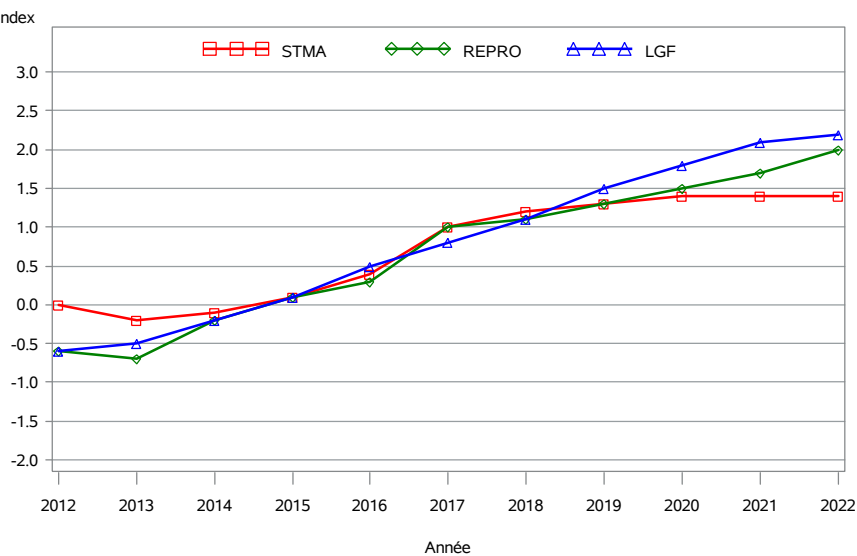
Bilan génétique des IAP/Index morphologiques



Bilan génétique des IAP/Index production



Bilan génétique des IAP/Index fonctionnels

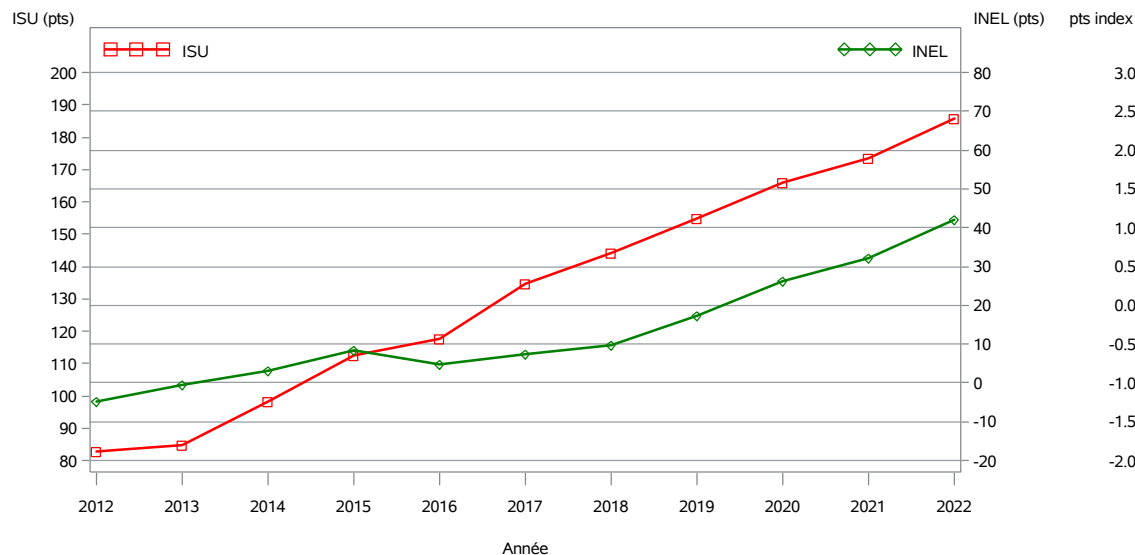


Bilan génétique de l'insémination - Base de sélection Race pie rouge

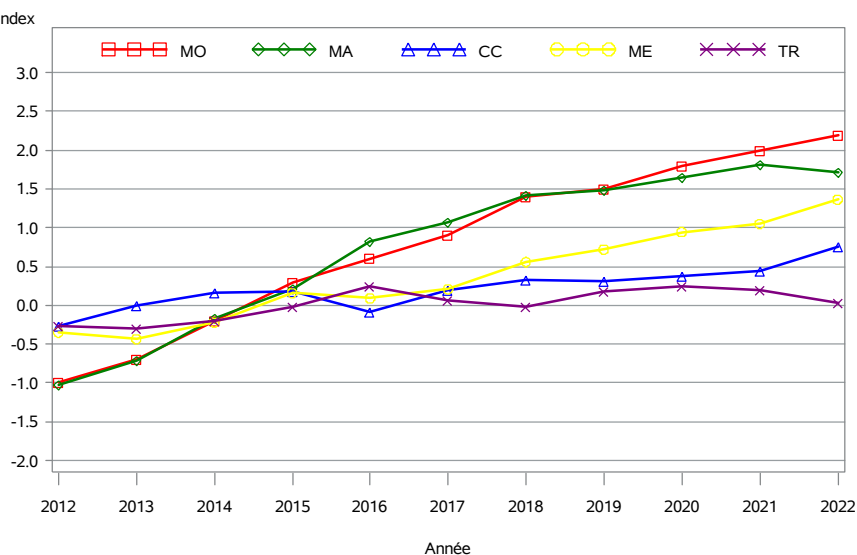
Référence des index français 2023/1 - Référence des index Interbull 2023/6

Année	IAP	Index production laitière						Index morphologiques					Index fonctionnels							ISU %ind	
		INEL %ind	MP	MG	TP	TB	LAIT	MO %ind	MA	CC	ME	TR	CEL %ind	MACL %ind	STMA %ind	FER %ind	FERG %ind	IVIA1 %ind	REPRO %ind		LGF %ind
2012	11 258	-5	-5	-2	0.1	0.8	-209	-1	-1.0	-0.3	-0.3	-0.3	-0.2	0.2	0	-0.4	-0.2	-0.5	-0.6	-0.5	83
	.	100	100	100	100	100	100	100	100	100	100	100
2013	11 606	-0	-1	2	0.3	0.9	-130	-0.7	-0.7	-0.0	-0.4	-0.3	-0.3	0	-0.2	-0.5	-0.3	-0.7	-0.7	-0.4	85
	.	100	100	100	100	100	100	100	100	100	100	100
2014	10 931	3	3	-2	0.5	-0.0	-35	-0.2	-0.2	0.2	-0.2	-0.2	-0.2	-0.1	-0.1	-0.2	-0.2	0.1	-0.2	-0.2	98
	.	100	100	100	100	100	100	100	100	100	100	100
2015	10 751	8	8	1	0.7	-0.3	68	0.3	0.2	0.2	0.2	-0.0	0	0.2	0.2	0.1	0	0.3	0.2	0.2	113
	.	100	100	100	100	100	100	100	100	100	100	100
2016	10 463	5	2	6	0.9	1.4	-131	0.6	0.8	-0.1	0.1	0.2	0.3	0.4	0.4	0.3	0.2	0.1	0.4	0.5	118
	.	100	100	100	100	100	100	100	100	100	100	100
2017	11 146	8	4	8	1.1	1.4	-95	0.9	1.1	0.2	0.2	0.1	0.9	0.8	1	1.1	0.5	0.1	1	0.9	135
	.	100	100	100	100	100	100	100	100	100	100	100
2018	12 440	10	5	13	1.5	2.4	-179	1.4	1.4	0.3	0.6	-0.0	1	1.1	1.2	1.2	0.4	0.4	1.1	1.1	144
	.	100	100	100	100	100	100	100	100	100	100	100
2019	12 455	17	11	25	1.1	2.4	124	1.5	1.5	0.3	0.7	0.2	1.2	1.1	1.3	1.3	0.5	0.8	1.4	1.5	155
	.	100	100	100	100	100	100	100	100	100	100	100
2020	12 266	26	17	35	1.3	2.9	295	1.8	1.7	0.4	0.9	0.3	1.3	1.2	1.4	1.3	0.9	0.6	1.5	1.8	166
	.	100	100	100	100	100	100	100	100	100	100	100
2021	11 753	32	22	40	1.4	2.8	435	2	1.8	0.4	1.1	0.2	1.4	1.1	1.4	1.4	1.1	0.6	1.7	2.1	174
	.	100	100	100	100	100	100	100	100	100	100	100
2022	11 643	42	30	49	1.6	3.0	656	2.2	1.7	0.8	1.4	0.0	1.4	1	1.4	1.8	1.1	0.7	2	2.2	186
	.	100	100	100	100	100	100	100	100	100	100	100

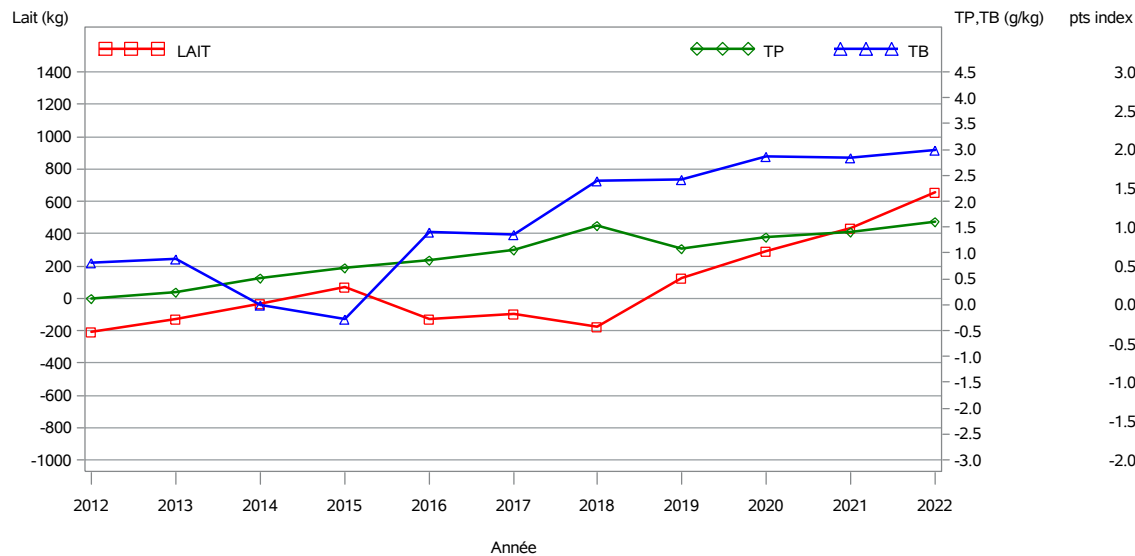
Bilan génétique des IAP/ISU et INEL



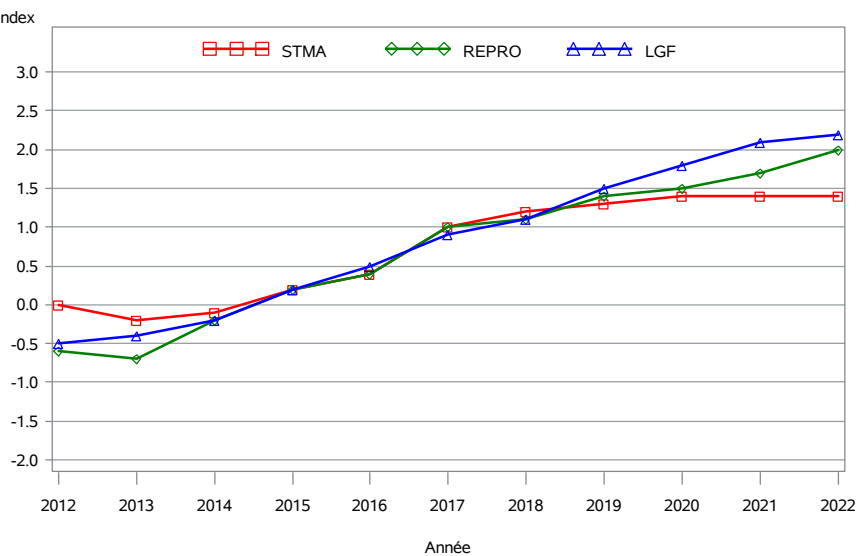
Bilan génétique des IAP/Index morphologiques



Bilan génétique des IAP/Index production



Bilan génétique des IAP/Index fonctionnels



NOM	IAP 2022	Index production laitière						Index morphologiques					Index fonctionnels							ISU	
		INEL cd	MP	MG	TP	TB	LAIT	MO cd	MA	CC	ME	TR	CEL cd	MACL cd	STMA cd	FER cd	FERG cd	IVIA1 cd	REPRO cd		LGF cd
REMILLY P	2 068	45	34	48	0.9	1.9	1012	2.3	1.6	0.2	1.8	-0.5	2.4	1.8	2.4	2.7	1.1	2.7	3.3	2.5	209
		74						77					74	69		72	71	75		72	
ROAZHON	1 396	44	28	58	2.2	5.4	498	2.9	1.4	2.8	1.7	0.3	1.4	1	1.4	2.3	1.5	-0.4	2.1	1.6	192
		78						78					78	69		71	70	74		75	
ROSTRENEN	1 278	60	45	68	1.0	2.2	1218	2.5	1.8	0.3	1.9	-0.1	1.2	0.6	1.1	2.6	1.9	0	2.6	2.6	202
		77						73					77	71		72	67	75		71	
SAFRAN P	1 253	40	26	54	1.4	3.8	575	3.2	2.4	1.1	1.9	0.0	1.7	1.1	1.6	1.6	1.5	0.6	2	1.6	189
		77						73					76	71		69	67	72		71	
POLLO PP	1 047	37	23	56	1.1	4.3	554	2.7	2.5	1.7	0.8	-1.1	0.3	-0.7	-0.1	2	1.5	0.8	2.3	1.8	171
		78						77					77	71		69	68	72		71	
PLEYBEN P	1 042	47	34	54	1.9	3.0	698	1.2	1.1	0.7	0.3	0.4	1.5	0.8	1.3	1.7	0.9	1.9	2.3	2.2	185
		78						74					77	72		74	71	76		75	
PRADENN	893	42	33	46	0.4	0.2	1034	2	1.6	-0.4	1.7	-0.8	1.1	0.6	1.1	2.6	1.2	0.1	2.3	2.4	182
		78						77					78	71		74	71	76		75	
OLIST P	886	27	18	35	1.2	2.4	386	3.3	3.0	0.4	1.9	1.0	1.4	1	1.4	1.3	2.2	0.7	2.3	2.7	184
		80						77					79	72		71	75	74		75	
PALADIUM	819	49	38	38	3.4	2.4	455	1.6	1.5	-0.2	1.1	0.4	1.6	1.6	1.8	1.8	0.4	1.3	1.8	2.7	195
		78						77					77	72		73	69	75		71	
SALARY P	812	56	41	59	2.3	3.1	781	1.7	0.9	1.6	1.0	-0.8	1.2	1.2	1.3	0.7	1	0.4	1.1	2.7	183
		78						77					77	72		70	69	72		71	
POZ RED P	749	35	27	41	0.2	0.9	898	2	1.7	1.3	0.7	-0.2	1.7	0.8	1.5	1.7	1.5	-0.7	1.6	1.7	171
		78						77					78	70		72	66	74		76	
ROCKET P	719	29	18	47	0.4	2.9	501	2.6	2.2	1.3	1.2	2.3	2.1	1	1.8	1.6	1.3	-0.7	1.4	3.3	180
		78						74					77	72		71	70	74		75	
PATCH P	646	35	27	23	2.8	1.3	336	2.6	3.2	1.2	0.3	0.5	1.2	1.1	1.3	0.9	1.1	2.4	2.1	0.8	181
		78						77					77	73		70	70	73		75	
POLICE P	608	37	30	21	3.1	1.5	391	1.4	1.4	0.2	0.7	-0.2	1.1	0.8	1.1	2	0.4	1.2	1.9	1.9	177
		78						77					77	71		69	68	72		71	
LAUNCH PP	504	68	46	79	3.5	7.0	779	1.6	0.2	0.2	2.1	-0.1	0.5	-0.2	0.3	0.9	0.6	-0.8	0.6	2.4	180
		74						74					73	69		70	67	72		68	
ROUY	468	23	12	34	2.2	4.9	-85	2.1	1.2	0.4	1.8	-0.4	2.2	2.1	2.4	1.5	0.9	0.2	1.5	1.7	175
		78						74					77	71		70	68	72		71	
ROZEN P	431	52	33	70	2.5	6.6	532	3.4	2.3	1.5	2.2	-0.8	1.3	0.7	1.2	0.3	0.8	0.2	0.7	0.4	181
		77						74					76	65		66	68	71		71	
TASKFORCE	368	54	43	48	2.2	0.9	919	2.5	1.1	-0.7	3.1	0.8	0.8	1.1	1	1.6	0.9	1.8	2.2	3.1	199
		74						73					74	63		69	67	72		66	
POLLEN	350	31	21	33	2.4	3.4	211	2.5	3.1	1.1	0.3	-0.4	1.7	1.1	1.6	1.3	0.8	0	1.2	1.7	174
		78						77					77	71		71	70	74		74	

Utilisation des taureaux d'insémination de race pie rouge au cours des années 2012-2022

Année	1er Taureau Nbre IAP	2ème Taureau Nbre IAP	3ème Taureau Nbre IAP	4ème Taureau Nbre IAP	5ème Taureau Nbre IAP	% réalisé par les 5 premiers taureaux
2012	VOLESTAR 2 322	BREIZH 1 172	BROCKY 923	FRELON 922	GOLDEN 671	. 38,3
2013	BROCKY 1 776	VOLESTAR 1 407	GOLDEN 852	HOURRA 806	BREIZH 779	. 33,8
2014	HYLAM 1 194	HARLEKIN 1 006	BROCKY 969	CORMICK 917	HELIOS P 841	. 31,1
2015	INGENIEUR 1 357	HYLAM 1 178	ICARE 1 128	IDAHO 977	INDIGO P 939	. 35,1
2016	JUNIOR 2 532	JUDICIEUX 1 310	JORHO P 1 118	JUILLET 956	JET RED 853	. 43,5
2017	LAIUS RED 2 004	MONSTER P 1 673	LUGANO P 1 337	JAX PP 1 031	JUDICIEUX 937	. 42,4
2018	MONSTER P 4 118	LAIUS RED 1 628	MINGER P 1 554	LAMARIO P 1 341	LAURIER 1 173	. 53,5
2019	NOUCHIK 2 369	NEWLOOK 1 834	MINGER P 1 402	NOLETTO 1 251	NATIUS 1 114	. 42,2
2020	OLIST P 2 388	NOUCHIK 2 179	NATIUS 1 729	NEWBOY 1 058	OVNI 872	. 42,8
2021	OLIST P 3 690	POZ RED P 1 209	NOUCHIK 1 207	PRADENN 1 207	PLEYBEN P 1 037	. 43,8
2022	REMILLY P 2 068	ROAZHON 1 396	ROSTRENEN 1 278	SAFRAN P 1 253	POLLO PP 1 047	. 34,9

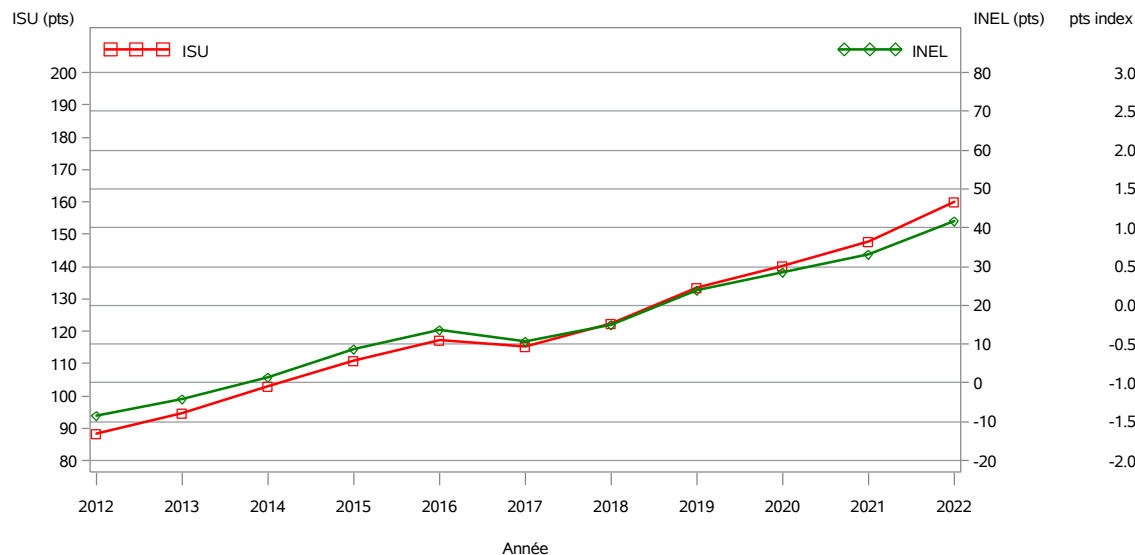
Bilan génétique de l'insémination - Toutes IAP Race brune

Référence des index français 2023/1 - Référence des index Interbull 2023/6

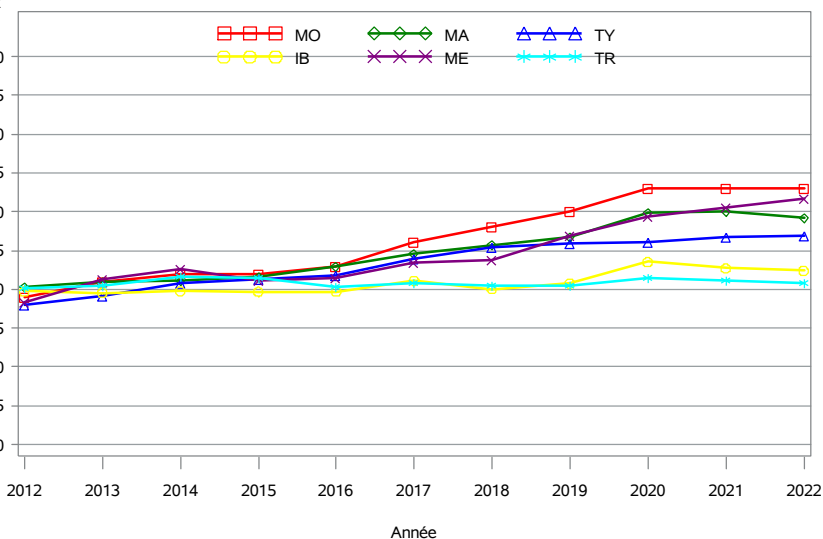
Année	IAP	Index production laitière						Index morphologiques						Index fonctionnels						ISU %ind		
		INEL %ind	MP	MG	TP	TB	LAIT	MO %ind	MA	TY	IB	ME	TR	CEL %ind	MACL %ind	STMA %ind	FER %ind	FERG %ind	IVIA1 %ind		REPRO %ind	LGF %ind
2012	22 557	-8	-6	-10	-0.1	-0.4	-188	-0.1	0.0	-0.2	-0.0	-0.2	0.0	-0.2	-0.1	-0.1	-0.2	-0.1	0	-0.1	-0.2	88
	.	99	99	99	99	99	99	99	99	99	99	99
2013	23 839	-4	-4	-4	0.1	0.1	-136	0.1	0.1	-0.1	-0.0	0.1	0.0	-0.1	0	0	-0.1	0	-0.2	-0.1	-0.1	95
	.	99	99	99	99	99	99	99	99	99	99	99
2014	24 079	1	1	1	0.3	0.4	-29	0.2	0.1	0.1	-0.0	0.3	0.2	0	0	0	0	0.1	-0.2	0	0	103
	.	99	99	99	99	99	99	99	99	99	99	99
2015	24 459	9	7	7	0.3	0.2	147	0.2	0.2	0.1	-0.0	0.1	0.1	0.1	0.2	0.2	0.1	0.1	-0.2	0.1	0	111
	.	99	99	99	99	99	99	99	99	99	99	99
2016	24 622	14	11	12	0.4	0.1	267	0.3	0.3	0.2	-0.0	0.1	0.0	0.3	0.3	0.3	0.1	0	0	0	0.2	117
	.	99	99	99	99	99	99	99	99	99	99	99
2017	25 445	11	7	11	0.7	1.1	87	0.6	0.5	0.4	0.1	0.3	0.1	0.1	0.1	0.1	0.1	0	0.1	0.1	0.1	115
	.	99	99	99	99	99	99	99	99	99	99	99
2018	26 150	15	11	16	0.9	1.4	146	0.8	0.6	0.5	0.0	0.4	0.0	0.2	0.2	0.2	0	0.1	0.5	0.3	0.1	123
	.	99	99	99	99	99	99	99	99	99	99	99
2019	25 930	24	19	24	0.7	0.9	416	1	0.7	0.6	0.1	0.7	0.0	0.3	0.3	0.3	-0.1	0.1	0.5	0.2	0.3	134
	.	99	99	99	99	99	99	99	99	99	99	99
2020	26 691	28	22	28	1.1	1.5	428	1.3	1.0	0.6	0.4	0.9	0.1	0.3	0.3	0.3	0	0	0.6	0.2	0.6	140
	.	99	99	99	99	99	99	99	99	99	99	99
2021	26 927	33	25	33	1.3	1.8	492	1.3	1.0	0.7	0.3	1.1	0.1	0.5	0.5	0.6	0.1	0.1	0.8	0.4	0.7	148
	.	99	99	99	99	99	99	99	99	99	99	99
2022	26 333	42	32	41	1.5	1.9	674	1.3	0.9	0.7	0.2	1.2	0.1	0.9	0.8	1	0.2	0.2	0.8	0.5	0.8	160
	.	99	99	99	99	99	99	99	99	99	99	99

Référence des index français 2023/1 - Référence des index Interbull 2023/6

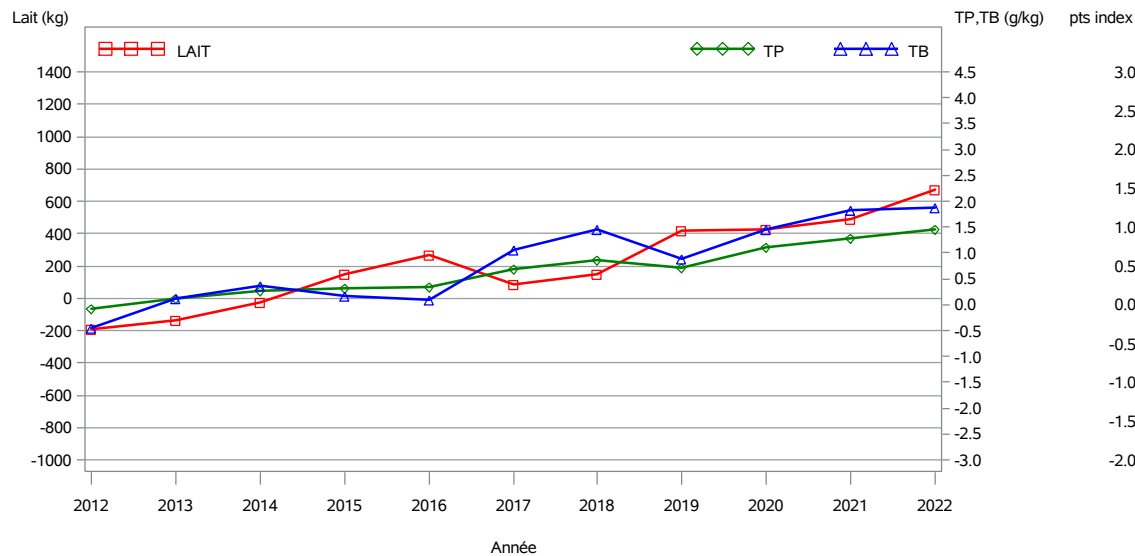
Bilan génétique des IAP/ISU et INEL



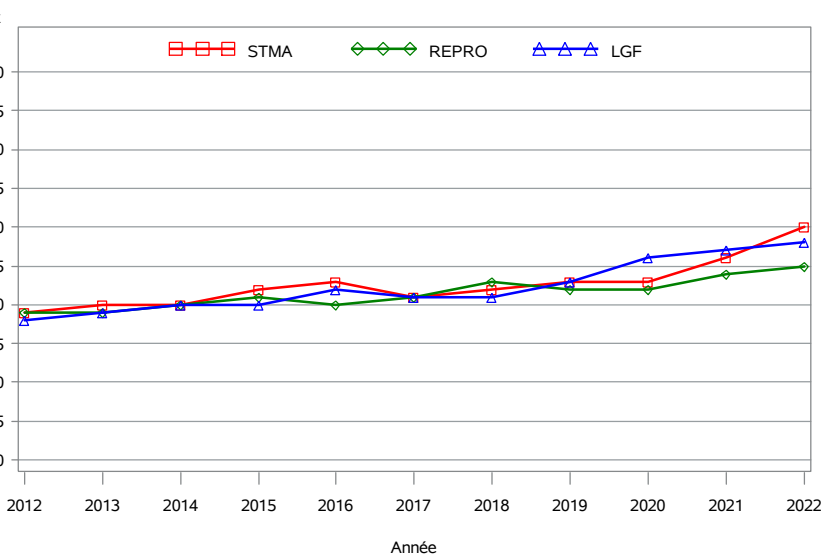
Bilan génétique des IAP/Index morphologiques



Bilan génétique des IAP/Index production



Bilan génétique des IAP/Index fonctionnels

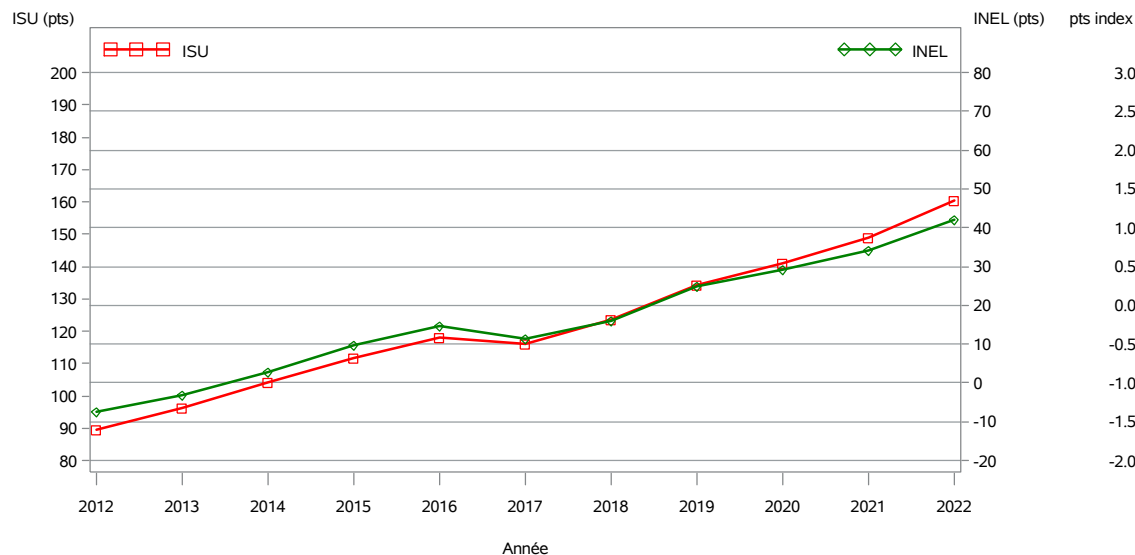


Bilan génétique de l'insémination - Base de sélection Race brune

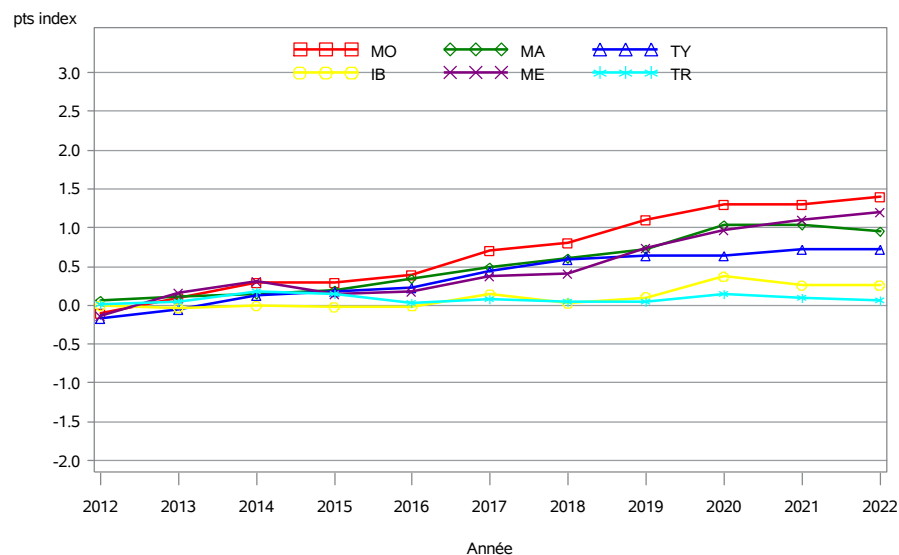
Référence des index français 2023/1 - Référence des index Interbull 2023/6

Année	IAP	Index production laitière						Index morphologiques						Index fonctionnels							ISU %ind	
		INEL %ind	MP	MG	TP	TB	LAIT	MO %ind	MA	TY	IB	ME	TR	CEL %ind	MACL %ind	STMA %ind	FER %ind	FERG %ind	IVIA1 %ind	REPRO %ind		LGF %ind
2012	18 362	-7	-5	-9	-0.0	-0.5	-166	-0.1	0.1	-0.2	-0.0	-0.1	0.0	-0.2	-0.1	-0.1	-0.1	0	0	-0.1	-0.2	90
	.	100	100	100	100	100	100	100	100	100	100	100
2013	19 346	-3	-3	-3	0.2	0.2	-118	0.1	0.1	-0.0	-0.0	0.2	0.1	0	0	0	0	0	-0.2	-0.1	-0.1	96
	.	100	100	100	100	100	100	100	100	100	100	100
2014	19 582	3	2	2	0.3	0.4	-7	0.3	0.2	0.1	-0.0	0.3	0.2	0	0	0	0	0.1	-0.2	0	0	104
	.	100	100	100	100	100	100	100	100	100	100	100
2015	19 562	10	8	8	0.3	0.2	174	0.3	0.2	0.2	-0.0	0.1	0.1	0.1	0.2	0.2	0.1	0.1	-0.2	0.1	0	112
	.	100	100	100	100	100	100	100	100	100	100	100
2016	19 139	15	12	12	0.4	0.1	292	0.4	0.3	0.2	-0.0	0.2	0.0	0.3	0.3	0.3	0.1	0	0	0	0.2	118
	.	100	100	100	100	100	100	100	100	100	100	100
2017	19 675	11	8	12	0.7	1.1	95	0.7	0.5	0.4	0.1	0.4	0.1	0.1	0.1	0.1	0.1	0	0.2	0.1	0	116
	.	100	100	100	100	100	100	100	100	100	100	100
2018	20 430	16	11	17	0.9	1.4	174	0.8	0.6	0.6	0.0	0.4	0.0	0.2	0.2	0.2	-0.1	0.1	0.4	0.2	0.1	124
	.	100	100	100	100	100	100	100	100	100	100	100
2019	20 293	25	19	24	0.7	0.9	439	1.1	0.7	0.6	0.1	0.7	0.1	0.3	0.3	0.3	-0.1	0.1	0.5	0.2	0.3	134
	.	100	100	100	100	100	100	100	100	100	100	100
2020	20 317	29	22	29	1.1	1.5	444	1.3	1.0	0.6	0.4	1.0	0.1	0.3	0.3	0.3	0	0	0.6	0.2	0.6	141
	.	100	100	100	100	100	100	100	100	100	100	100
2021	20 162	34	26	34	1.3	1.8	523	1.3	1.0	0.7	0.3	1.1	0.1	0.6	0.5	0.6	0.1	0.1	0.7	0.4	0.7	149
	.	100	100	100	100	100	100	100	100	100	100	100
2022	19 182	42	32	41	1.4	1.8	691	1.4	1.0	0.7	0.3	1.2	0.1	0.9	0.8	1	0.2	0.2	0.8	0.5	0.8	161
	.	100	100	100	100	100	100	100	100	100	100	100

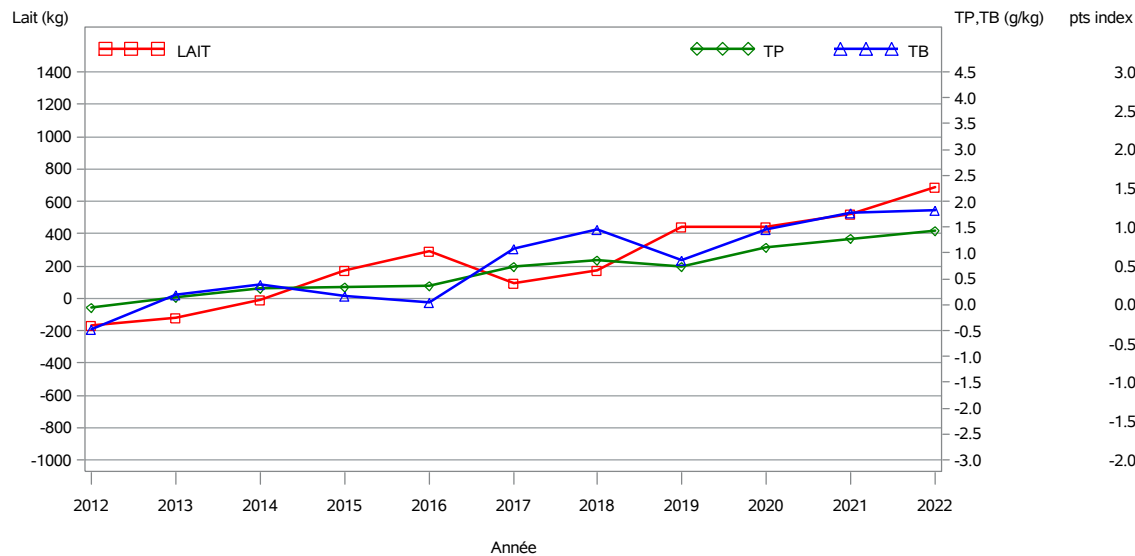
Bilan génétique des IAP/ISU et INEL



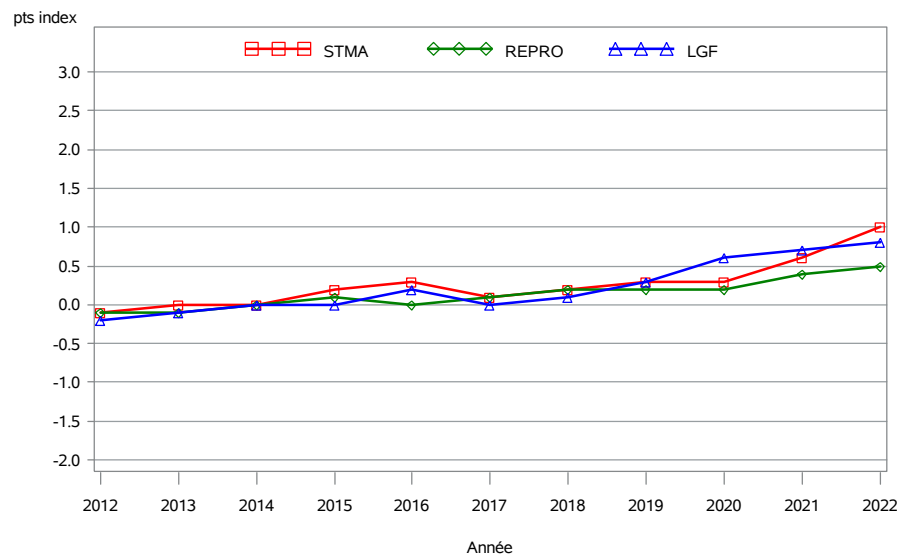
Bilan génétique des IAP/Index morphologiques



Bilan génétique des IAP/Index production



Bilan génétique des IAP/Index fonctionnels



NOM	IAP 2022	Index production laitière						Index morphologiques						Index fonctionnels								ISU
		INEL cd	MP	MG	TP	TB	LAIT	MO cd	MA	TY	IB	ME	TR	CEL cd	MACL cd	STMA cd	FER cd	FERG cd	IVIA1 cd	REPRO cd	LGF cd	
PACTOLE	2 616	77	57	74	3.9	5.0	919	1.6	0.5	1.5	0.1	2.3	0.3	1.2	1	1.2	0.7	1	1	1.5	0.8	203
		79	82	83	59	.	65	50	74	.	82	.
PISTON	2 174	52	41	51	1.3	1.6	1035	1.1	0.8	1.1	0.0	0.8	-0.3	3.1	2.6	3.2	-0.5	-0.1	-0.1	-0.4	0.2	172
		79	82	83	59	.	63	47	73	.	82	.
OPTIMAL	1 606	51	43	52	-0.6	-0.5	1390	1.6	1.4	0.8	0.0	1.2	0.5	1.6	0.8	1.4	0	0.3	1.5	0.8	2.2	183
		79	82	83	59	.	65	50	75	.	82	.
ROCKY	1 135	83	73	62	0.6	-3.1	2068	1	0.3	0.7	-0.1	0.7	0.9	-1	-1	-1.1	0	0.2	0.3	0.3	0.4	181
		79	79	83	56	.	62	49	73	.	78	.
PARADOR	1 107	40	31	34	2.3	2.2	464	1.1	0.9	0.4	0.6	0.9	0.1	2	2.1	2.2	-1.3	0.7	-0.3	-0.3	0	155
		79	82	83	58	.	66	51	77	.	82	.
PHENIX	1 095	30	21	29	2.5	3.6	212	1.5	1.3	0.4	1.0	0.7	-0.3	2.1	1.5	2	1	-0.1	2.6	1.4	0.4	166
		79	82	83	59	.	65	49	74	.	82	.
O MALLEY	1 023	33	21	33	3.5	4.8	-90	2	1.7	0.6	1.6	1.0	0.3	-0.9	-0.2	-0.7	0.3	0	1.3	0.6	0.3	145
		92	94	94	70	.	65	83	78	.	82	.
RULLY	770	56	42	56	2.6	3.7	773	1.1	0.3	0.5	1.6	1.0	-0.2	0.8	1.2	1.1	0.6	-0.4	1.9	0.7	2	178
		75	82	80	53	.	57	46	72	.	75	.
ROMARIC	706	18	14	14	1.1	0.2	195	2.6	2.1	0.8	0.1	2.2	-0.3	0.3	0.9	0.6	0.3	0.5	-1.3	0	-0.2	133
		79	81	83	56	.	59	49	73	.	78	.
ROCKEUR	694	33	28	32	-0.2	-1.0	870	1.7	0.4	1.0	0.3	2.3	0.8	1	0.7	1	1.4	0.6	0.9	1.5	1.8	171
		78	81	83	57	.	57	45	73	.	78	.
RAMSES	654	55	40	64	1.1	3.6	1030	1.8	0.6	0.6	0.2	2.5	-0.8	-0.1	0.2	0	0.7	0.2	1	0.9	0.6	172
		79	82	83	57	.	64	50	74	.	82	.
ROQUEFOR	509	63	51	51	2.3	0.6	1093	1.2	0.7	0.8	-0.2	0.4	0.4	0.5	0.5	0.5	-0.2	-0.3	0.5	-0.1	0.4	166
		79	82	83	58	.	62	50	74	.	82	.
RIDLEY	488	47	31	56	2.9	5.6	345	0.7	0.6	0.0	0.6	1.1	0.1	0.4	0.9	0.7	1.1	0.2	1.9	1.4	0.7	168
		76	80	81	56	.	62	52	74	.	75	.
PAVOISY	475	40	30	43	0.9	2.5	678	0.9	0.6	0.3	1.1	1.1	-0.3	1.6	1	1.5	0.2	0.3	-0.5	0.1	1.3	159
		79	82	83	57	.	65	51	76	.	81	.
RASTAROKÉ	441	34	22	49	1.1	4.4	450	1.6	1.9	0.0	-0.3	0.8	0.4	0.5	0.8	0.7	-0.2	-0.4	1.8	0.3	0.9	149
		79	82	83	57	.	60	47	72	.	78	.
VIVEK P	411	37	22	52	2.5	6.7	176	0.4	0.2	-0.3	-0.3	1.3	0.0	1.8	1.4	1.8	1.6	0.8	1.2	1.9	2.1	173
		75	78	80	53	.	61	44	73	.	75	.
POMELO	372	29	24	19	1.4	0.1	389	1	1.4	0.3	-0.6	0.8	-0.6	0.8	1.1	1	0	0.8	-1.5	0	1.4	138
		79	82	83	57	.	66	50	76	.	79	.
VELES P	326	43	35	43	0.1	-0.1	990	0.7	0.6	-0.1	-0.7	1.1	-1.0	0.4	0.5	0.5	0.7	-0.3	1.1	0.6	2.5	158
		75	78	80	53	.	62	47	73	.	79	.
SORBET	320	38	29	30	2.7	2.0	388	1.9	1.9	1.4	0.1	0.8	0.1	0.7	0.9	0.9	-0.2	-0.8	0	-0.7	0.9	144
		79	82	83	58	.	65	47	76	.	82	.

Utilisation des taureaux d'insémination de race brune au cours des années 2012-2022

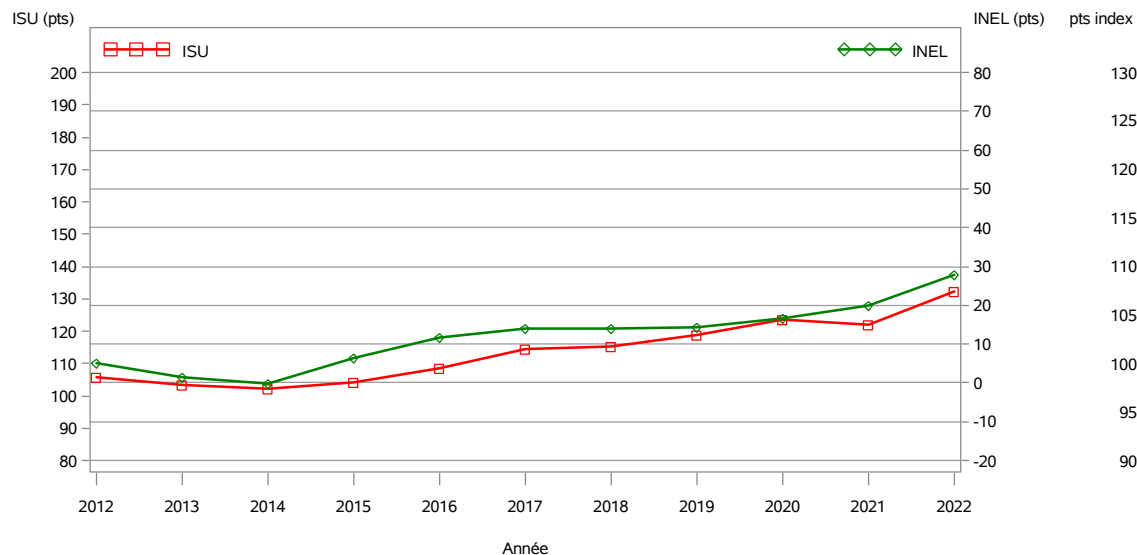
Année	1er Taureau Nbre IAP	2ème Taureau Nbre IAP	3ème Taureau Nbre IAP	4ème Taureau Nbre IAP	5ème Taureau Nbre IAP	% réalisé par les 5 premiers taureaux
2012	ASTERIX 3 224	VOLVIC 1 515	UNISSON 1 513	PAYSSLI 1 005	VOLTAIRE 990	. 36,6
2013	ASTERIX 1 879	GREENWICH 1 817	BALOU 1 152	VOLVIC 1 137	PAYSSLI 1 133	. 29,9
2014	GREENWICH 1 508	ANIBAL 1 382	HUXION GNR 1 047	CALCIA 917	HUGOR FBS 893	. 23,9
2015	IFEELING 1 412	HUXION GNR 1 258	HAMSTER 1 018	HERCULE 991	ANIBAL 961	. 23,1
2016	IFEELING 2 170	JEROBOAM 1 481	ISOLD 1 479	BIVER 1 056	INDIANA 986	. 29,1
2017	LOUSTIC 2 295	JACARTA 1 147	LUCKY 1 112	JEROBOAM 1 092	LASER PF 992	. 26,1
2018	LOUSTIC 3 661	LUTHER 1 625	LYNTON 1 611	LOGO GP 1 233	MATHIEU 749	. 34,0
2019	NAMUR 2 027	LOUSTIC 1 848	O MALLEY 1 359	MOMO PF 1 294	MELVIS 1 094	. 29,4
2020	O MALLEY 5 080	NO DECIBEL 1 315	OLYMPIC 1 290	ORIGAN 1 098	NAMUR 938	. 36,4
2021	O MALLEY 4 186	OPTIMAL 2 162	PATRICE 1 237	PARELOUP 1 166	PACTOLE 1 121	. 36,7
2022	PACTOLE 2 616	PISTON 2 174	OPTIMAL 1 606	ROCKY 1 135	PARADOR 1 107	. 32,8

Bilan génétique de l'insémination - Toutes IAP Race tarentaise

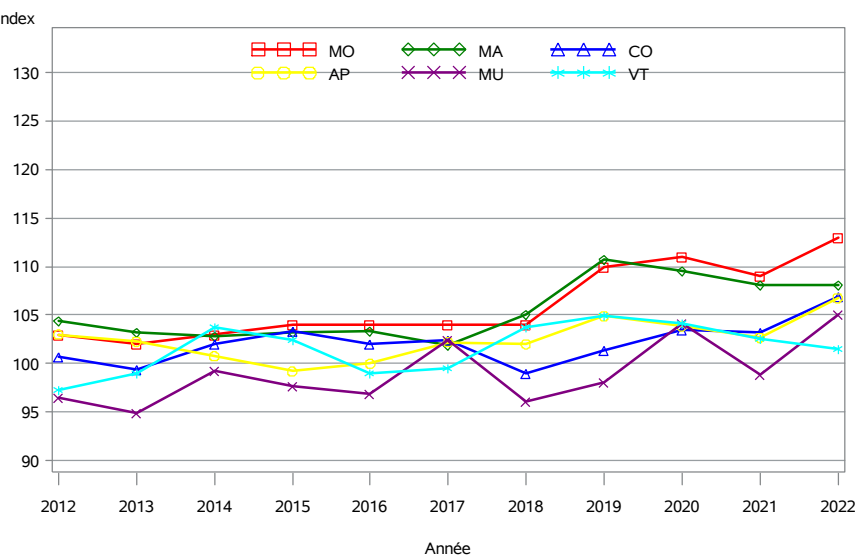
Référence des index français 2023/1

Année	IAP	Index production laitière						Index morphologiques						Index fonctionnels							ISU %ind	
		INEL %ind	MP	MG	TP	TB	LAIT	MO %ind	MA	CO	AP	MU	VT	CEL %ind	MACL %ind	STMA %ind	FER %ind	FERG %ind	IVIA1 %ind	REPRO %ind		LGF %ind
2012	8 596	5	4	2	0.9	0.6	-49	103	104	101	103	96	97	0.2	0.2	0.2	0	0	-0.2	-0.1	0.1	106
	.	100	100	100	100	100	100	100	100	100	100	100
2013	8 542	1	1	-2	0.5	-0.1	-38	102	103	99	102	95	99	0.1	0.1	0.1	0.2	0.1	-0.2	0.1	0.1	103
	.	100	100	100	100	100	100	100	100	100	100	100
2014	8 613	-0	-0	-1	-0.0	-0.1	6	103	103	102	101	99	104	0.1	0	0	0.1	0.2	0	0.1	-0.1	102
	.	100	100	100	100	100	100	100	100	100	100	100
2015	8 960	6	5	9	-0.1	0.3	135	104	103	103	99	98	102	-0.2	-0.1	-0.1	-0.2	0	0	-0.1	0	104
	.	100	100	100	100	100	100	100	100	100	100	100
2016	8 891	12	9	12	0.1	0.3	202	104	103	102	100	97	99	-0.1	0	-0.1	-0.1	-0.1	0	-0.1	0.1	108
	.	100	100	100	100	100	100	100	100	100	100	100
2017	8 619	14	11	15	0.1	0.6	245	104	102	102	102	102	99	0.3	0.1	0.2	0.1	0.1	-0.1	0	0.3	114
	.	100	100	100	100	100	100	100	100	100	100	100
2018	8 977	14	11	13	0.2	0.3	241	104	105	99	102	96	104	0.4	-0.1	0.2	0.1	-0.1	0	0	0.2	115
	.	100	100	100	100	100	98	98	98	98	100	100
2019	9 011	14	11	12	0.8	0.6	166	110	111	101	105	98	105	0.2	0	0.1	0.3	-0.1	0.1	0.2	0.3	119
	.	100	100	100	100	100	80	80	80	80	100	100
2020	8 738	17	13	16	0.5	0.8	226	111	109	103	104	104	104	0.4	0.1	0.3	0.2	0	0.1	0.3	0.5	124
	.	94	94	94	94	94	50	50	50	50	94	94
2021	8 965	20	16	19	0.7	1.0	274	109	108	103	103	99	102	0.3	0	0.2	0.3	-0.2	0.1	0.2	0.3	122
	.	64	64	64	64	64	63	63	63	63	64	64
2022	8 865	28	22	27	0.5	0.9	449	113	108	107	107	105	102	0.7	0.2	0.5	0.4	0	-0.1	0.2	0.5	132
	.	55	55	55	55	55	54	54	54	54	55	55

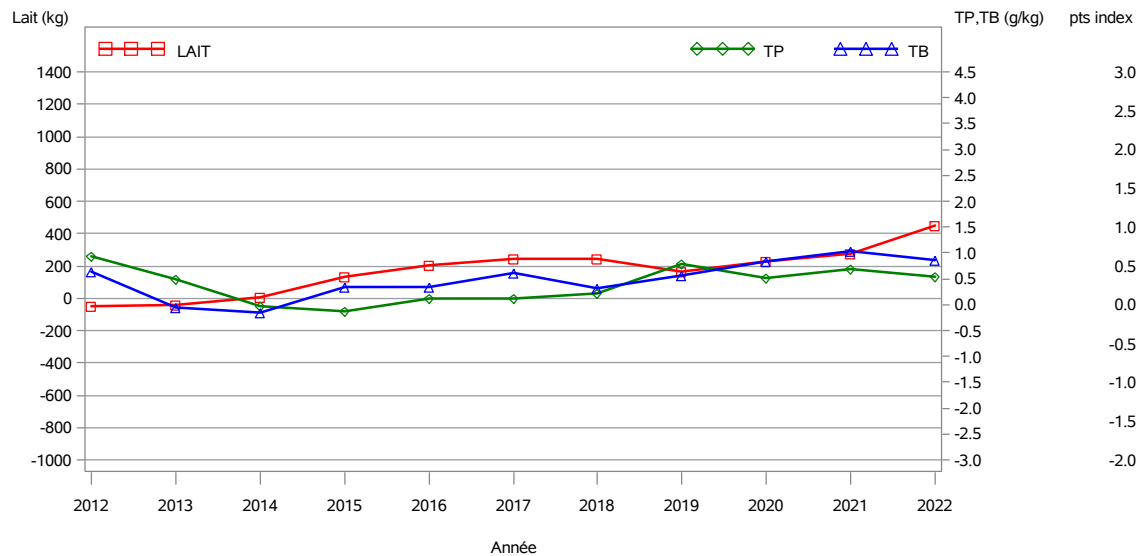
Bilan génétique des IAP/ISU et INEL



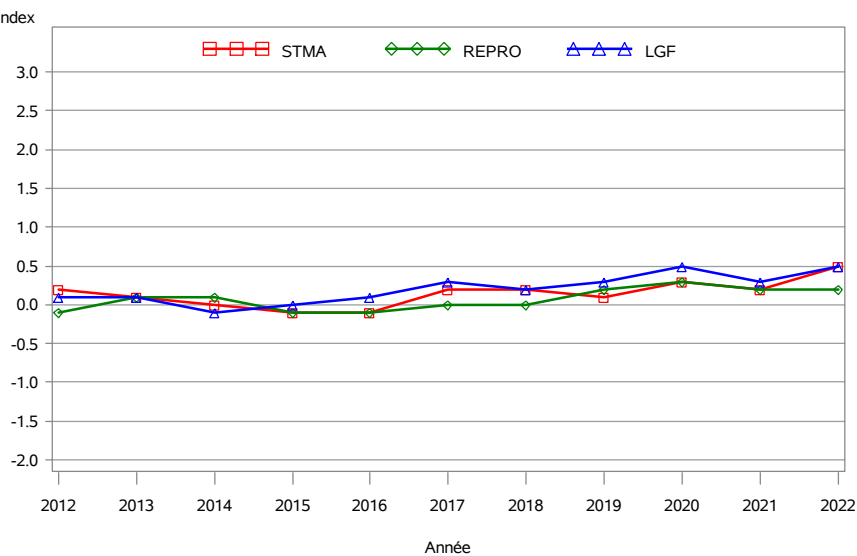
Bilan génétique des IAP/Index morphologiques



Bilan génétique des IAP/Index production



Bilan génétique des IAP/Index fonctionnels

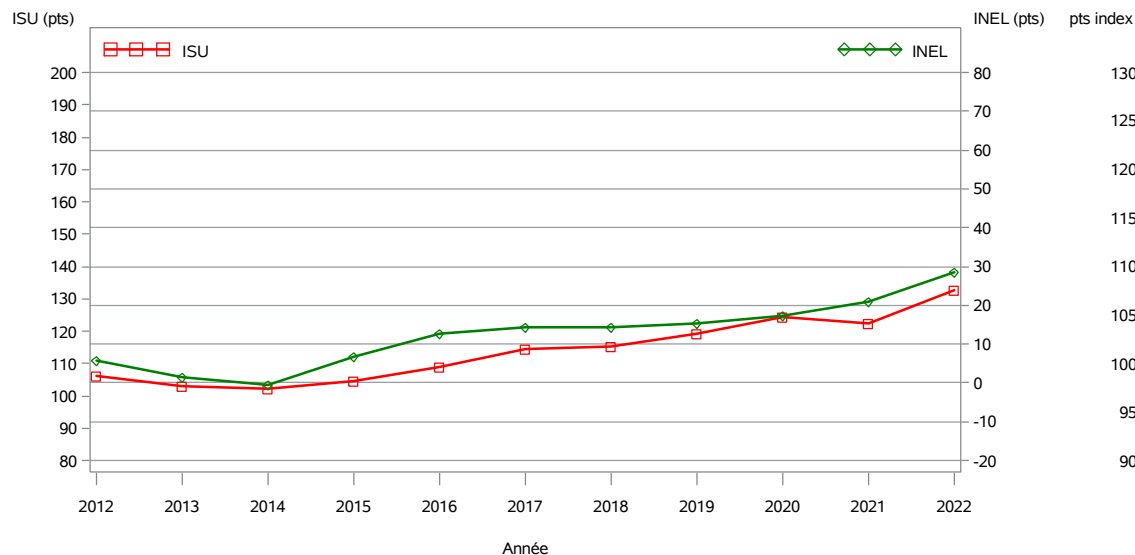


Bilan génétique de l'insémination - Base de sélection Race tarentaise

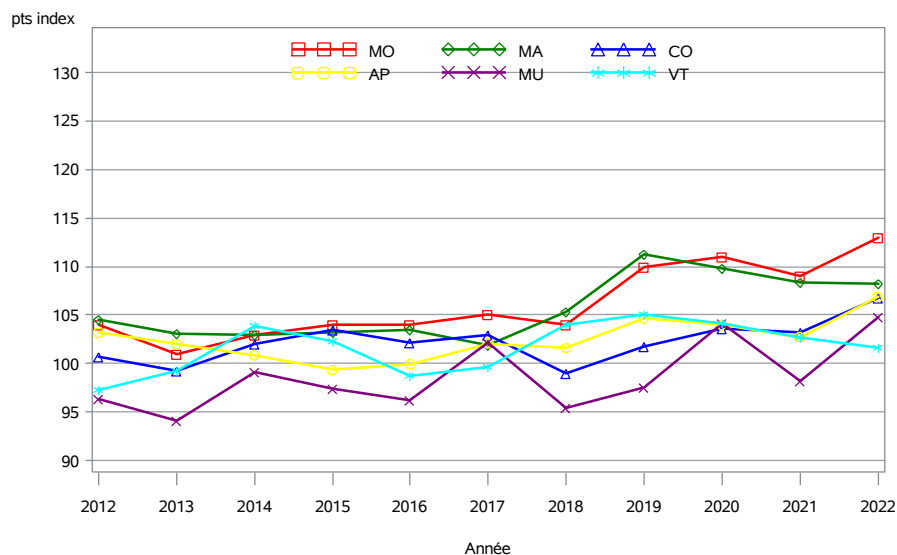
Référence des index français 2023/1

Année	IAP	Index production laitière						Index morphologiques						Index fonctionnels							ISU %ind	
		INEL %ind	MP	MG	TP	TB	LAIT	MO %ind	MA	CO	AP	MU	VT	CEL %ind	MACL %ind	STMA %ind	FER %ind	FERG %ind	IVIA1 %ind	REPRO %ind		LGF %ind
2012	6 482	6	4	2	1.0	0.7	-42	104	105	101	103	96	97	0.2	0.2	0.2	0	0	-0.2	-0.1	0.2	106
	.	100	100	100	100	100	100	100	100	100	100	100
2013	6 246	1	1	-2	0.4	-0.0	-33	101	103	99	102	94	99	0.1	0.1	0.1	0.2	0.1	-0.2	0	0.1	103
	.	100	100	100	100	100	100	100	100	100	100	100
2014	6 456	-1	-0	-0	-0.1	-0.1	7	103	103	102	101	99	104	0.1	0	0	0.1	0.2	0	0.1	-0.1	102
	.	100	100	100	100	100	100	100	100	100	100	100
2015	6 676	7	5	9	-0.2	0.4	141	104	103	104	99	97	102	-0.2	0	-0.1	-0.2	0	0	-0.2	0	104
	.	100	100	100	100	100	100	100	100	100	100	100
2016	6 625	13	10	13	0.2	0.4	208	104	104	102	100	96	99	-0.1	0	-0.1	-0.1	-0.1	0	-0.1	0.1	109
	.	100	100	100	100	100	100	100	100	100	100	100
2017	6 490	14	11	16	0.1	0.7	248	105	102	103	102	102	100	0.3	0.1	0.2	0.1	0.1	-0.1	0	0.3	114
	.	100	100	100	100	100	100	100	100	100	100	100
2018	6 700	14	12	14	0.2	0.3	251	104	105	99	102	95	104	0.4	-0.1	0.2	0.1	-0.1	-0.1	0	0.2	115
	.	100	100	100	100	100	98	98	98	98	100	100
2019	6 768	15	12	12	0.8	0.6	177	110	111	102	105	98	105	0.2	0	0.1	0.3	-0.1	0.1	0.2	0.3	119
	.	100	100	100	100	100	79	79	79	79	100	100
2020	6 544	17	13	17	0.5	0.9	233	111	110	104	104	104	104	0.4	0.1	0.3	0.2	0	0.1	0.3	0.5	124
	.	94	94	94	94	94	48	48	48	48	94	94
2021	6 758	21	16	19	0.7	1.1	289	109	108	103	103	98	103	0.3	0	0.2	0.3	-0.2	0	0.2	0.2	122
	.	62	62	62	62	62	60	60	60	60	62	62
2022	6 744	28	23	27	0.6	0.9	459	113	108	107	107	105	102	0.7	0.2	0.5	0.4	0	-0.1	0.2	0.5	133
	.	53	53	53	53	53	52	52	52	52	53	53

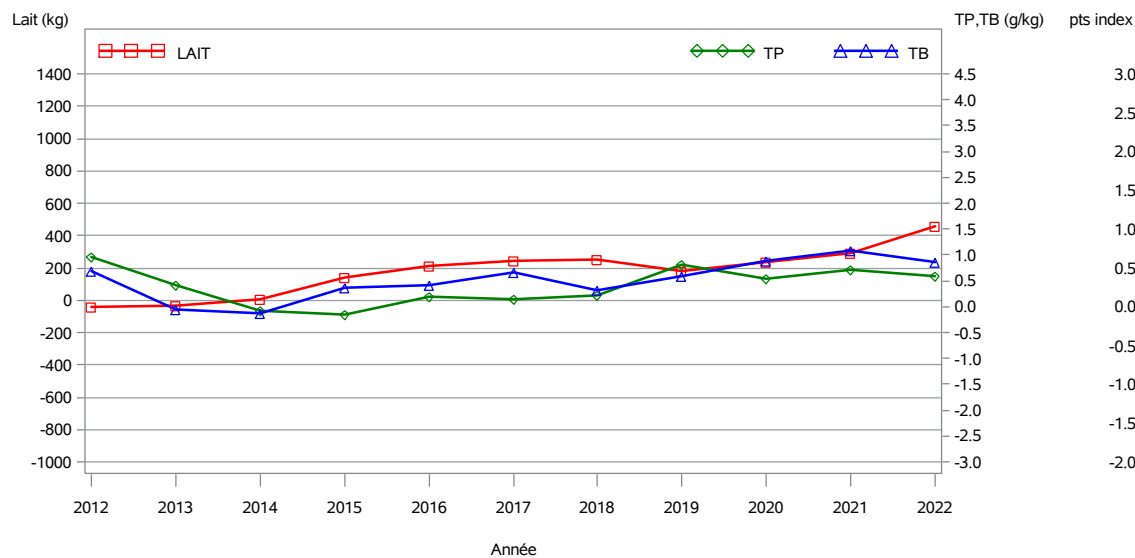
Bilan génétique des IAP/ISU et INEL



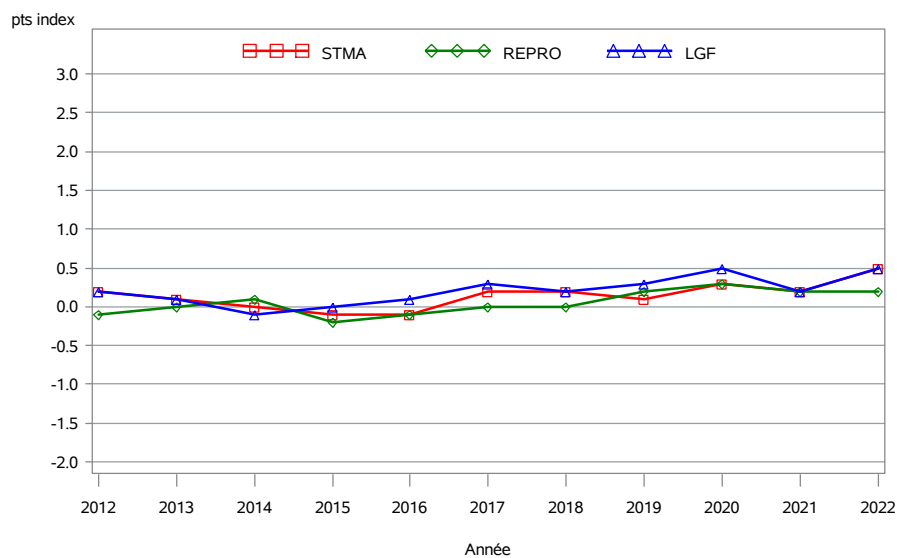
Bilan génétique des IAP/Index morphologiques



Bilan génétique des IAP/Index production



Bilan génétique des IAP/Index fonctionnels



Référence des index français 2023/1

NOM	IAP 2022	Index production laitière						Index morphologiques						Index fonctionnels								
		INEL cd	MP	MG	TP	TB	LAIT	MO cd	MA	CO	AP	MU	VT	CEL cd	MACL cd	STMA cd	FER cd	FERG cd	IVIA1 cd	REPRO cd	LGF cd	ISU
RITCHIE	425
LIVIGNO	397	20	16	24	-0.5	0.4	458	115	110	109	102	108	104	0.3	0.1	0.2	0.1	-0.4	-0.3	-0.2	0.9	127
PILOTE	382	86	84	79	50	.	50	43	57	.	56	.
PATRON	363
PRINGLES	360
PINK FLOYD	354
PITZAL	340
RAS	332
POOPY	318
REGLISSE	317
POMMIER	315
PASTER	314
PLANARD	305
PABLO	303
PENOMBRE	280
JOUSA	275	29	22	40	-1.2	1.0	676	114	94	122	113	108	92	1.6	0.6	1.3	0.5	0.3	-0.4	0.2	0.4	137
PYTHAGORE	250	89	87	83	54	.	53	46	61	.	55	.
JUST	223	26	22	19	1.0	0.2	376	115	108	111	109	95	104	0.4	-0.4	0.1	0.3	-0.3	-0.5	-0.1	-0.4	120
RADIUM	207	93	92	89	64	.	63	54	69	.	68	.

Utilisation des taureaux d'insémination de race tarentaise au cours des années 2012-2022

Année	1er Taureau Nbre IAP	2ème Taureau Nbre IAP	3ème Taureau Nbre IAP	4ème Taureau Nbre IAP	5ème Taureau Nbre IAP	% réalisé par les 5 premiers taureaux
2012	VILLARD 1 608	VENTOU 918	ALASKA 745	UXEAU 717	OUBLON 623	. 53,6
2013	VILLARD 1 224	VENTOU 938	BAYARD 703	UXEAU 671	ABIME 551	. 47,8
2014	COUPET 1 073	VENTOU 856	BIGARD 629	BARBA 460	UXEAU 453	. 40,3
2015	CARPENTRAS 1 330	COUCOU 1 054	COUPET 684	BARBA 426	BIGARD 419	. 43,7
2016	CARPENTRAS 610	COUCOU 499	ICONE 430	DUEL 396	JOJO 380	. 26,0
2017	ELIOU 429	ELYSEE 375	JARECHES 362	JADORE 354	JAMESBROWN 354	. 21,7
2018	ELYSEE 434	ELIOU 382	LARGENT 370	LABEL 363	LIDEAL 361	. 21,3
2019	HANNETON 447	NIGHTFEVER 396	MAIL 389	NINJA 350	MAJOR 344	. 21,4
2020	OUPS 452	NIGERIA 390	NAGOUCHE 374	NEVAIO 373	NOWAY 373	. 22,5
2021	JALON 496	PLATIERES 487	OLYMPE 468	ODELICE 432	OPTIMISTE 430	. 25,8
2022	RITCHIE 425	LIVIGNO 397	PILOTE 382	PATRON 363	PRINGLES 360	. 21,7

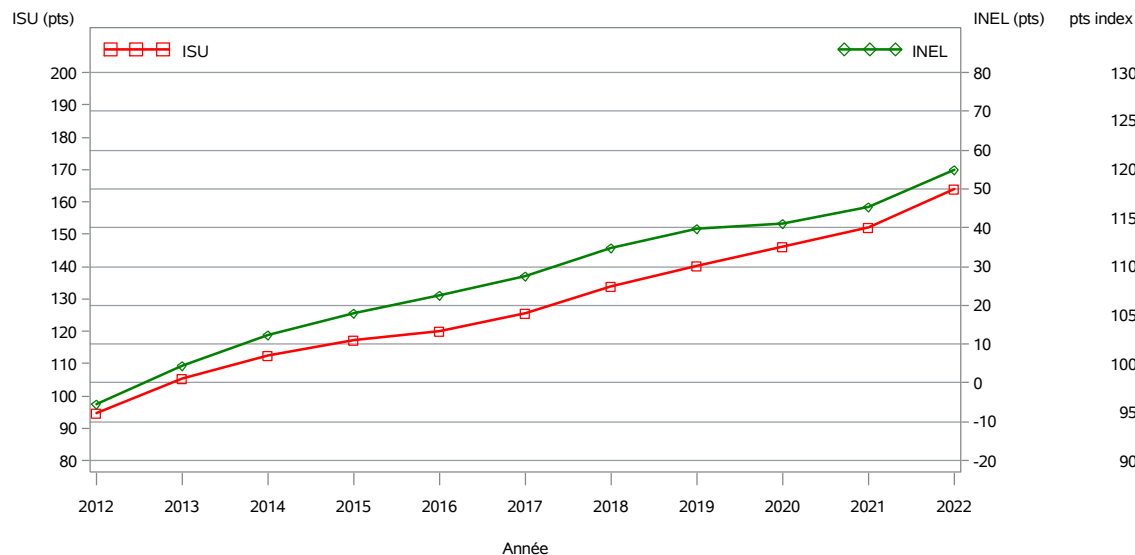
Bilan génétique de l'insémination - Toutes IAP Race simmental française

Référence des index français 2023/1 - Référence des index Interbull 2023/6

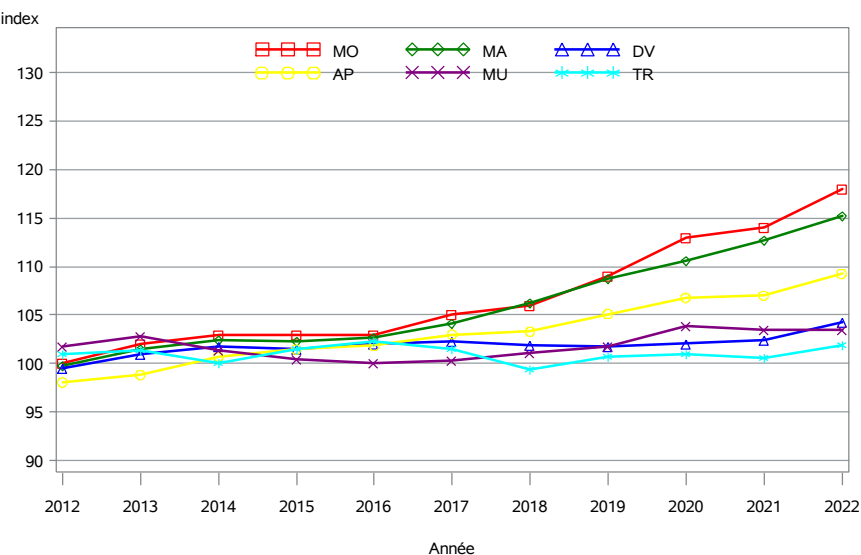
Année	IAP	Index production laitière						Index morphologiques						Index fonctionnels							ISU %ind	
		INEL %ind	MP	MG	TP	TB	LAIT	MO %ind	MA	DV	AP	MU	TR	CEL %ind	MACL %ind	STMA %ind	FER %ind	FERG %ind	IVIA1 %ind	REPRO %ind		LGF %ind
2012	23 738	-6	-4	-7	-0.4	-0.7	-34	100	100	99	98	102	101	0	0	0	-0.2	0	0	-0.1	-0.2	95
	.	100	99	100	95	95	95	95	95	95	99	99
2013	24 895	4	5	1	-0.1	-0.8	157	102	101	101	99	103	101	0.1	0.1	0.1	-0.1	0.1	0	0	-0.1	105
	.	100	99	100	95	95	95	95	95	95	99	99
2014	25 286	12	11	10	0.1	-0.3	282	103	102	102	101	101	100	0.2	0	0.2	0	0.2	0	0.1	0	112
	.	99	99	99	94	94	94	94	94	94	99	99
2015	24 546	18	14	17	0.2	0.3	357	103	102	101	101	100	101	0.2	0.1	0.2	0.2	0.1	0	0.2	0.1	117
	.	99	98	99	93	93	93	93	93	93	98	98
2016	24 742	23	18	22	0.3	0.4	447	103	103	102	102	100	102	0.2	0	0.1	0.1	0	-0.2	0	0	120
	.	99	98	99	92	92	92	92	92	92	98	98
2017	25 459	28	22	27	0.2	0.0	611	105	104	102	103	100	102	0.3	-0.1	0.2	0.2	0	-0.2	0.1	0.1	126
	.	99	98	99	89	89	89	89	89	89	98	98
2018	26 166	35	28	33	0.2	0.1	762	106	106	102	103	101	99	0.6	0	0.4	0.3	0	-0.2	0.1	0.1	134
	.	99	98	99	85	85	85	85	85	85	95	98
2019	27 259	40	33	38	-0.0	-0.4	959	109	109	102	105	102	101	0.8	-0.1	0.5	0.1	-0.1	-0.1	0	0.2	140
	.	98	97	98	63	63	63	63	63	63	92	97
2020	27 955	41	35	39	-0.3	-1.0	1070	113	111	102	107	104	101	0.9	-0.1	0.5	0.3	0	0	0.2	0.3	146
	.	98	96	98	29	29	29	29	29	29	94	96
2021	27 984	45	39	42	-0.2	-1.1	1138	114	113	102	107	104	101	1.1	0	0.5	0.2	0.1	0.1	0.2	0.3	152
	.	98	96	98	22	22	22	22	22	22	95	96
2022	27 864	55	45	55	-0.0	-0.3	1282	118	115	104	109	104	102	1.4	-0.1	0.5	0.3	0.1	0	0.2	0.5	164
	.	98	97	98	25	25	25	25	25	25	87	97

Référence des index français 2023/1 - Référence des index Interbull 2023/6

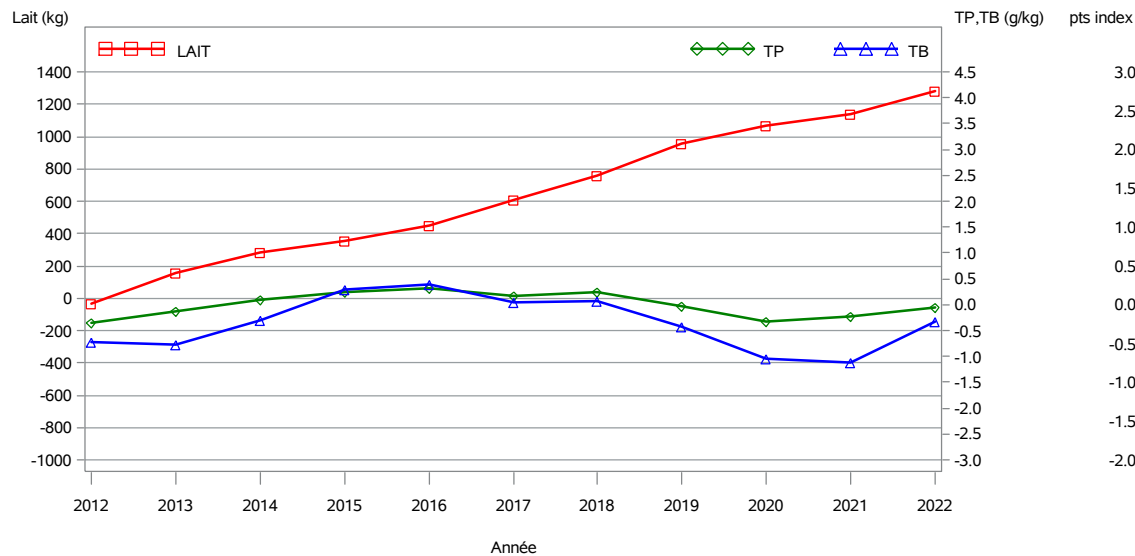
Bilan génétique des IAP/ISU et INEL



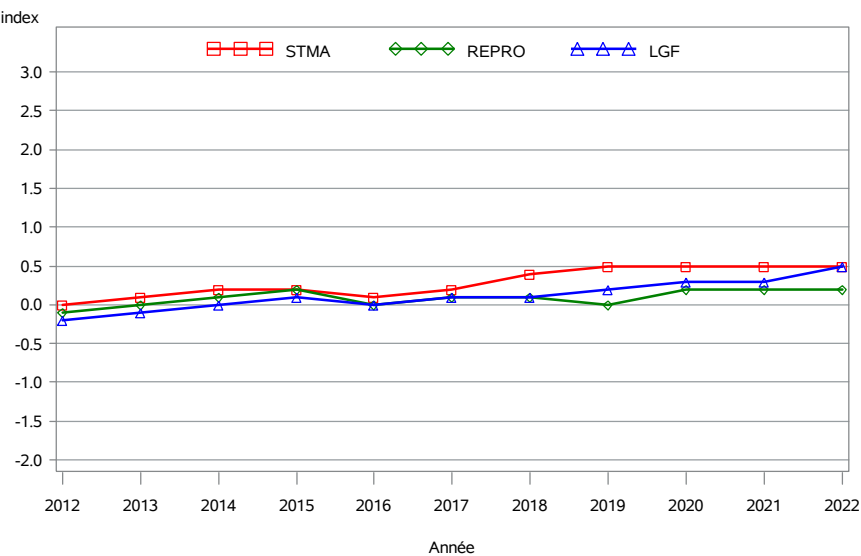
Bilan génétique des IAP/Index morphologiques



Bilan génétique des IAP/Index production



Bilan génétique des IAP/Index fonctionnels

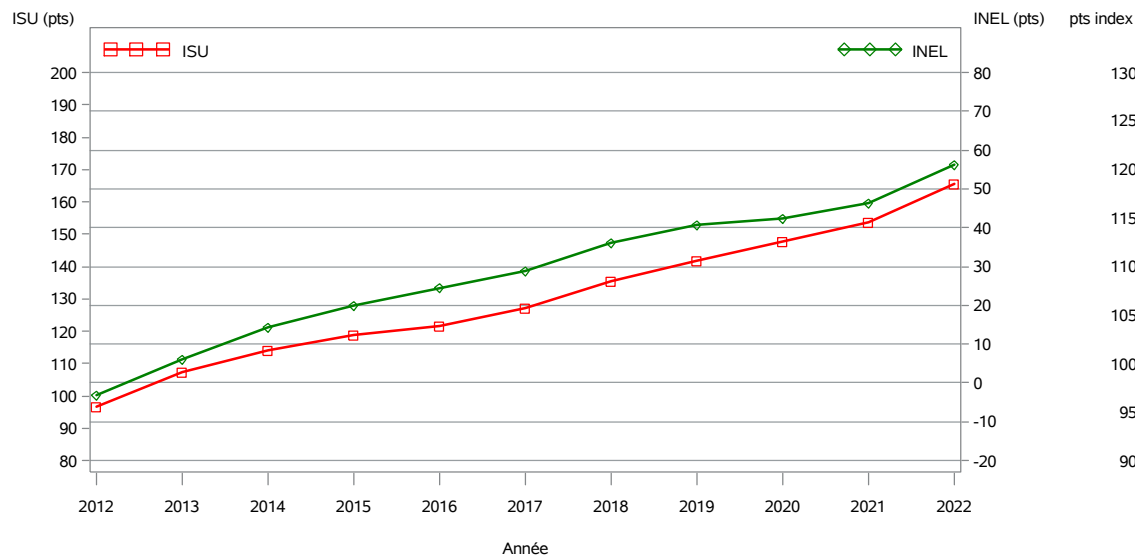


Bilan génétique de l'insémination - Base de sélection Race simmental française

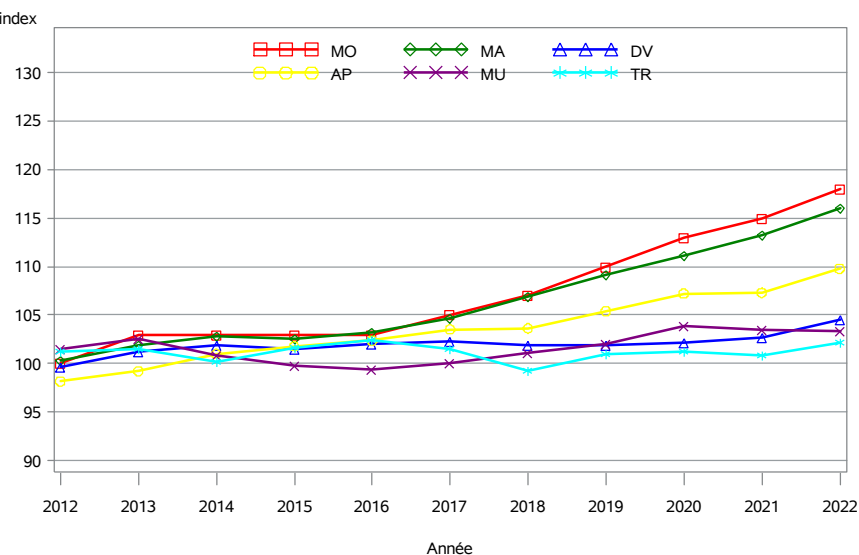
Référence des index français 2023/1 - Référence des index Interbull 2023/6

Année	IAP	Index production laitière						Index morphologiques						Index fonctionnels							ISU %ind	
		INEL %ind	MP	MG	TP	TB	LAIT	MO %ind	MA	DV	AP	MU	TR	CEL %ind	MACL %ind	STMA %ind	FER %ind	FERG %ind	IVIA1 %ind	REPRO %ind		LGF %ind
2012	18 160	-3	-1	-5	-0.4	-0.9	27	100	100	100	98	102	101	0	0	0	-0.2	0	0	-0.2	-0.2	97
	.	100	99	100	94	94	94	94	94	94	99	99
2013	19 102	6	6	3	-0.1	-0.8	199	103	102	101	99	103	101	0.2	0.1	0.1	0	0.1	0	0	-0.1	107
	.	100	99	100	95	95	95	95	95	95	99	99
2014	19 729	14	12	11	0.2	-0.3	318	103	103	102	101	101	100	0.2	0	0.2	0	0.1	0	0.1	0	114
	.	99	99	99	94	94	94	94	94	94	99	99
2015	18 925	20	16	19	0.3	0.4	392	103	103	102	102	100	102	0.2	0	0.2	0.2	0.1	-0.1	0.2	0.1	119
	.	99	98	99	93	93	93	93	93	93	98	98
2016	18 485	24	20	24	0.3	0.4	484	103	103	102	102	99	102	0.2	0	0.1	0.1	0	-0.2	0	0	122
	.	99	98	99	91	91	91	91	91	91	98	98
2017	19 049	29	24	28	0.2	-0.0	647	105	105	102	104	100	101	0.3	-0.1	0.2	0.2	0	-0.2	0.1	0.1	127
	.	99	98	99	89	89	89	89	89	89	98	98
2018	19 329	36	30	35	0.2	0.0	803	107	107	102	104	101	99	0.7	-0.1	0.4	0.3	0	-0.2	0.1	0.1	135
	.	99	98	99	84	84	84	84	84	84	95	98
2019	19 538	41	34	39	-0.1	-0.6	1009	110	109	102	105	102	101	0.8	-0.1	0.5	0.1	-0.1	0	0	0.2	142
	.	98	97	98	59	59	59	59	59	59	92	97
2020	20 016	42	36	40	-0.4	-1.2	1117	113	111	102	107	104	101	0.9	-0.1	0.4	0.3	0.1	0	0.2	0.3	148
	.	98	97	98	26	26	26	26	26	26	95	97
2021	19 945	46	40	43	-0.2	-1.2	1172	115	113	103	107	103	101	1.2	-0.1	0.5	0.2	0.2	0.2	0.3	0.4	154
	.	98	96	98	20	20	20	20	20	20	96	96
2022	19 603	56	46	57	-0.0	-0.2	1303	118	116	105	110	103	102	1.4	-0.1	0.5	0.3	0.1	0	0.2	0.6	166
	.	98	97	98	24	24	24	24	24	24	87	97

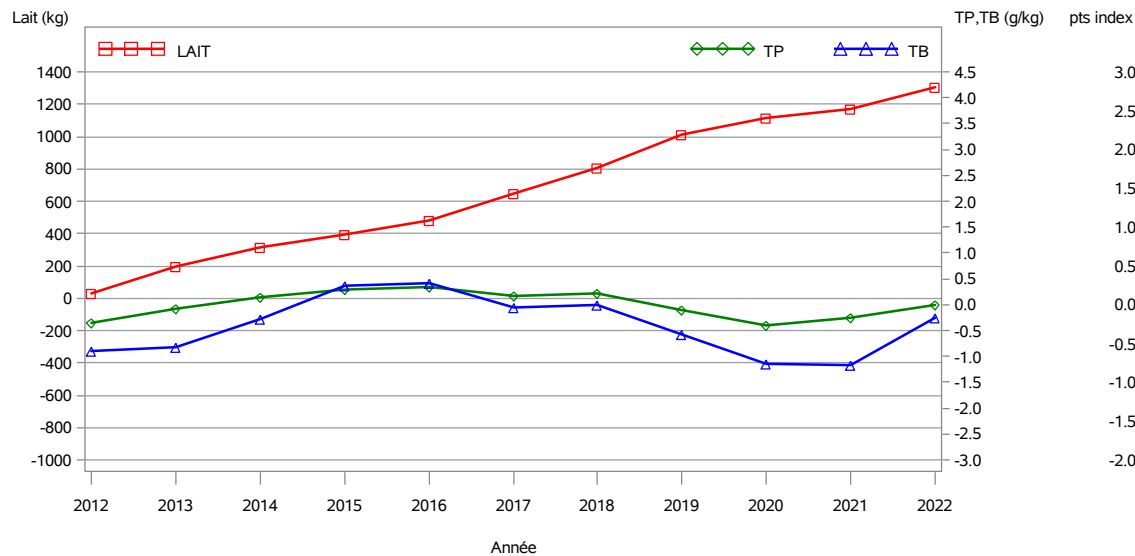
Bilan génétique des IAP/ISU et INEL



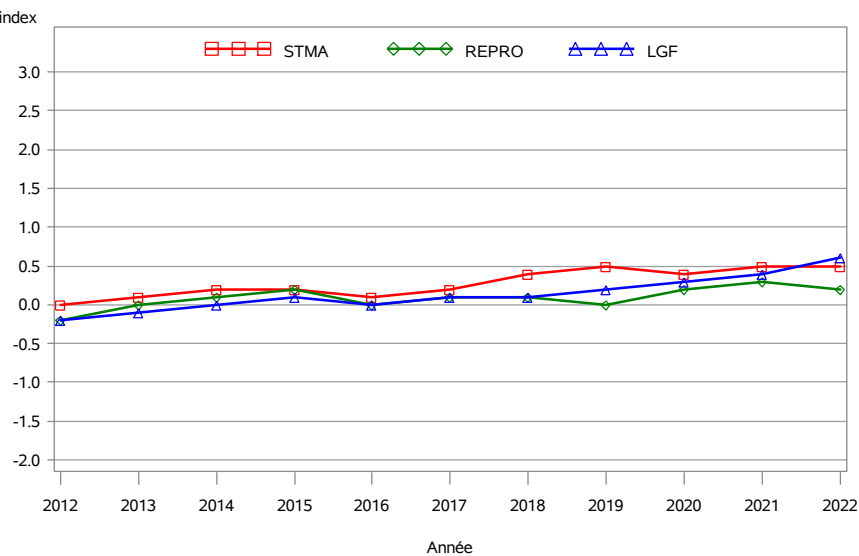
Bilan génétique des IAP/Index morphologiques



Bilan génétique des IAP/Index production



Bilan génétique des IAP/Index fonctionnels



Référence des index français 2023/1 - Référence des index Interbull 2023/6

NOM	IAP 2022	Index production laitière						Index morphologiques						Index fonctionnels								ISU
		INEL cd	MP	MG	TP	TB	LAIT	MO cd	MA	DV	AP	MU	TR	CEL cd	MACL cd	STMA cd	FER cd	FERG cd	IVIA1 cd	REPRO cd	LGF cd	
OSIRIS	1 600	65	59	40	1.0	-2.5	1351	123	128	101	109	100	95	3.1	0.7	182
		73	66	66	43	.
SEDUISANT	1 259	73	55	91	0.2	2.4	1592	116	114	105	113	103	111	0.9	-0.1	0.5	0.2	-0.3	0.3	0.1	.	168
		67	60	63	19	.	43	19	29	.	.	.
POSEIDON P	1 204	62	57	55	-2.5	-4.9	2232	124	117	108	105	112	94	2.8	0.7	172
		73	66	67	44	.
WALDURIS	790	80	65	84	0.1	0.3	1754	125	115	108	107	115	101	2.4	0.4	190
		76	71	71	45	.
PEPERE	759	47	45	27	-0.3	-3.3	1265	122	114	112	120	99	95	1.6	0.8	163
		73	67	68	45	.
SAM PP	686	35	25	47	-0.1	2.5	736	113	112	102	104	107	103	1.8	-0.5	1	0.5	0.4	0.1	0.5	.	140
		67	60	62	17	.	43	17	26	.	.	.
HOKUSPOKU	680	86	69	82	1.6	1.5	1486	125	126	107	121	92	101	1.4	0.6	199
		84	82	83	55	.
NOUNOURS	667	27	31	5	-1.4	-5.5	1183	124	113	100	109	122	101	1.6	1.1	153
		79	77	74	46	.
PETER PAN	652	44	37	46	-0.5	-0.7	1159	115	111	98	105	113	100	2.3	0.7	167
		72	65	66	43	.
MERTEN	611	74	65	53	1.0	-1.7	1502	139	139	105	125	100	101	2.6	1.7	212
		73	66	66	41	.
HERRY	603	66	51	75	0.3	1.5	1309	123	109	115	104	113	116	0.2	0.1	164
		74	67	68	45	.
M3 P	583	72	57	73	1.0	1.3	1289	122	125	102	111	98	104	2.3	1.1	187
		73	66	66	43	.
JAILLY	530	22	21	20	-1.4	-2.7	861	122	115	113	110	109	107	-0.2	-0.4	-0.3	0.1	-0.4	0.5	0.1	0.3	130
		95	94	95	73	.	78	66	83	.	78	.
PIANO	478	44	33	51	0.8	1.9	740	122	107	119	96	116	106	2.1	-0.1	160
		72	64	65	42	.
NIKOS	465	80	63	80	1.6	2.8	1439	110	115	101	127	84	110	-0.1	0	-0.1	0	-0.2	-0.5	-0.3	0.4	167
		94	85	90	42	.	55	61	65	.	40	.
GUEPARD	463	37	32	30	0.4	-0.7	838	96	101	86	95	108	89	0.9	0.3	0.7	0.7	0.7	-0.3	0.6	0.1	131
		95	95	95	76	.	80	72	85	.	85	.
LEZARD	451	47	38	50	-0.3	0.1	1160	103	97	99	102	111	97	0.3	0.2	0.3	1.2	0.5	-0.7	0.8	0.2	142
		95	95	95	72	.	78	72	84	.	71	.
WEEKEND	360	37	27	57	-0.8	1.3	968	105	110	91	121	91	98	1.4	0.9	149
		74	69	69	46	.
ORACLE	353	43	33	51	0.1	0.9	910	123	115	103	117	109	93	0.3	0	141
		73	66	66	43	.

Utilisation des taureaux d'insémination de race simmental française au cours des années 2012-2022

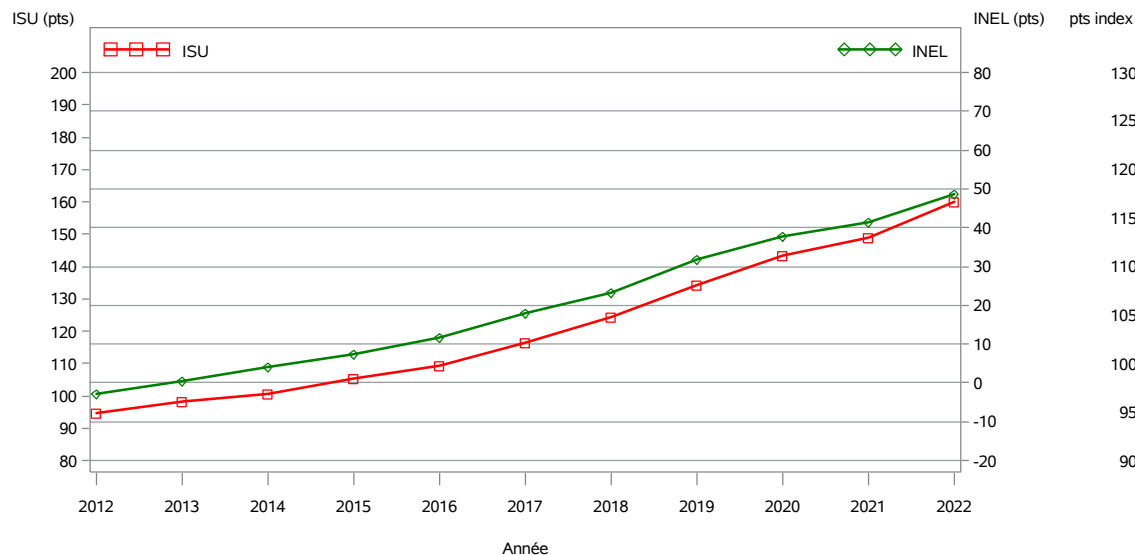
Année	1er Taureau Nbre IAP	2ème Taureau Nbre IAP	3ème Taureau Nbre IAP	4ème Taureau Nbre IAP	5ème Taureau Nbre IAP	% réalisé par les 5 premiers taureaux
2012	VIADUC 2 466	BARNUM 1 746	AXEL 1 466	WILLE 1 277	ADRI 984	33,4
2013	BARNUM 3 247	VIADUC 1 452	BROCARD 1 283	WILLE 1 184	SERKO 993	32,8
2014	BARNUM 2 085	SERKO 1 858	BROCARD 1 452	VIADUC 1 133	HADDOCK 884	29,3
2015	BARNUM 1 560	ILLUMINATI 1 394	BROCARD 1 291	HADDOCK 1 202	VIADUC 1 069	26,5
2016	HADDOCK 2 062	BARNUM 1 194	BROCARD 1 073	ILLUMINATI 834	JUSTIN 716	23,8
2017	HADDOCK 1 989	LEZARD 1 119	JAILLY 787	BARNUM 721	BROCARD 643	20,7
2018	MCDRIVE P 1 451	LEZARD 1 440	HADDOCK 1 234	GUEPARD 932	LORRAIN 919	22,8
2019	HADDOCK 1 644	NIKOS 1 514	NOUNOURS 965	REMMEL 959	MCDRIVE P 955	22,1
2020	NOUNOURS 2 201	ORACLE 1 675	OSIRIS 1 332	HADDOCK 1 101	ODIN 1 010	26,2
2021	OSIRIS 2 854	NOUNOURS 1 531	ORACLE 971	WESTWIND 971	PACHA P 862	25,7
2022	OSIRIS 1 606	SEDUISANT 1 259	POSEIDON P 1 204	WALDURIS 790	PEPERE 759	20,2

Bilan génétique de l'insémination - Toutes IAP Race montbéliarde

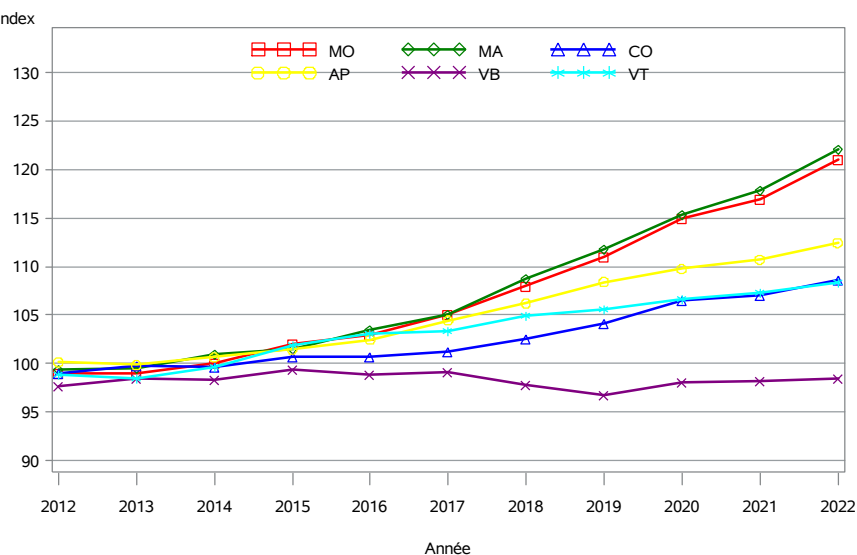
Référence des index français 2023/1

Année	IAP	Index production laitière						Index morphologiques						Index fonctionnels						ISU %ind		
		INEL %ind	MP	MG	TP	TB	LAIT	MO %ind	MA	CO	AP	VB	VT	CEL %ind	MACL %ind	STMA %ind	FER %ind	FERG %ind	IVIA1 %ind		REPRO %ind	LGF %ind
2012	475 641	-3	-3	-3	0.2	0.3	-122	99	99	99	100	98	99	-0.2	0	-0.1	0	0.1	-0.1	0	-0.3	95
	.	100	100	100	100	100	100	100	100	100	100	100
2013	486 255	1	0	-1	0.3	0.1	-34	99	100	100	100	98	98	0	0	0	0	0.1	-0.2	0	-0.2	98
	.	100	99	100	100	100	100	100	100	100	100	100
2014	487 949	4	3	3	0.3	0.2	39	100	101	100	101	98	100	0	0	0	-0.1	-0.1	-0.3	-0.2	-0.2	101
	.	100	100	100	100	100	100	100	100	100	100	100
2015	477 137	7	6	6	0.3	0.1	142	102	101	101	101	99	102	0	0	0	0	-0.1	-0.2	-0.1	-0.1	105
	.	100	100	100	100	100	100	100	100	100	100	100
2016	449 682	12	10	10	0.2	-0.1	267	103	103	101	102	99	103	0	0	0	0	-0.1	-0.3	-0.1	0	110
	.	100	100	100	100	100	100	100	100	100	100	100
2017	442 235	18	15	14	0.6	0.2	326	105	105	101	104	99	103	0	0	0	0.2	0.1	-0.2	0.1	0.1	116
	.	100	100	100	100	100	100	100	100	100	100	100
2018	427 844	23	19	20	0.6	0.2	471	108	109	103	106	98	105	0.2	0.1	0.2	0.4	0.1	-0.3	0.2	0.4	124
	.	100	99	100	100	100	100	100	100	100	100	99
2019	409 466	32	26	28	0.8	0.4	626	111	112	104	108	97	106	0.4	0.2	0.3	0.4	0.2	-0.3	0.3	0.7	134
	.	98	98	98	98	98	98	98	98	98	98	98
2020	402 844	38	31	33	0.9	0.4	773	115	115	107	110	98	107	0.5	0.2	0.4	0.6	0.2	-0.2	0.4	0.9	144
	.	98	98	98	98	98	98	98	98	98	98	98
2021	397 274	42	34	37	1.0	0.5	831	117	118	107	111	98	107	0.7	0.3	0.6	0.6	0.3	-0.1	0.5	1	149
	.	98	97	98	98	98	98	98	98	98	98	97
2022	383 091	49	40	43	1.3	0.7	962	121	122	109	112	98	108	0.8	0.5	0.8	0.8	0.4	0	0.7	1.3	160
	.	98	97	98	98	98	98	98	98	98	98	97

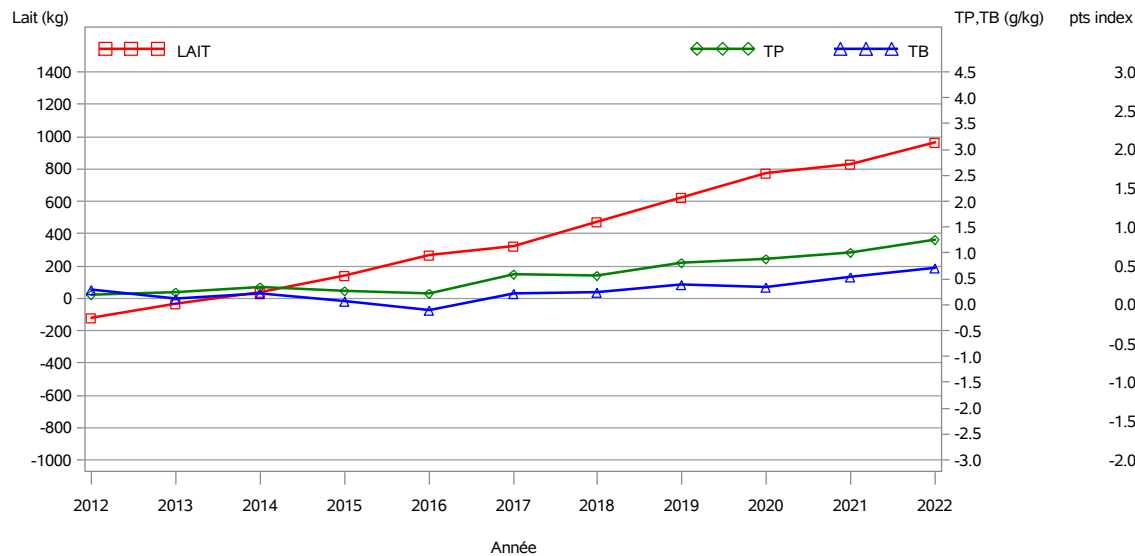
Bilan génétique des IAP/ISU et INEL



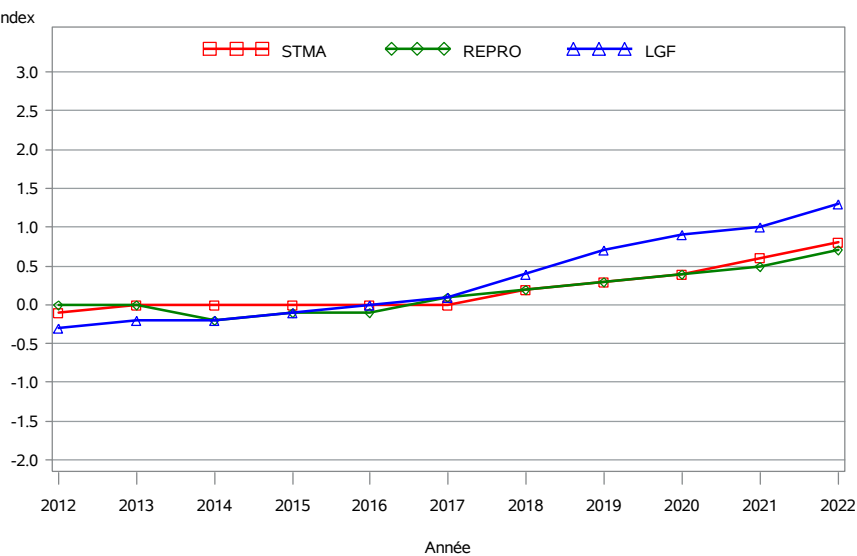
Bilan génétique des IAP/Index morphologiques



Bilan génétique des IAP/Index production



Bilan génétique des IAP/Index fonctionnels

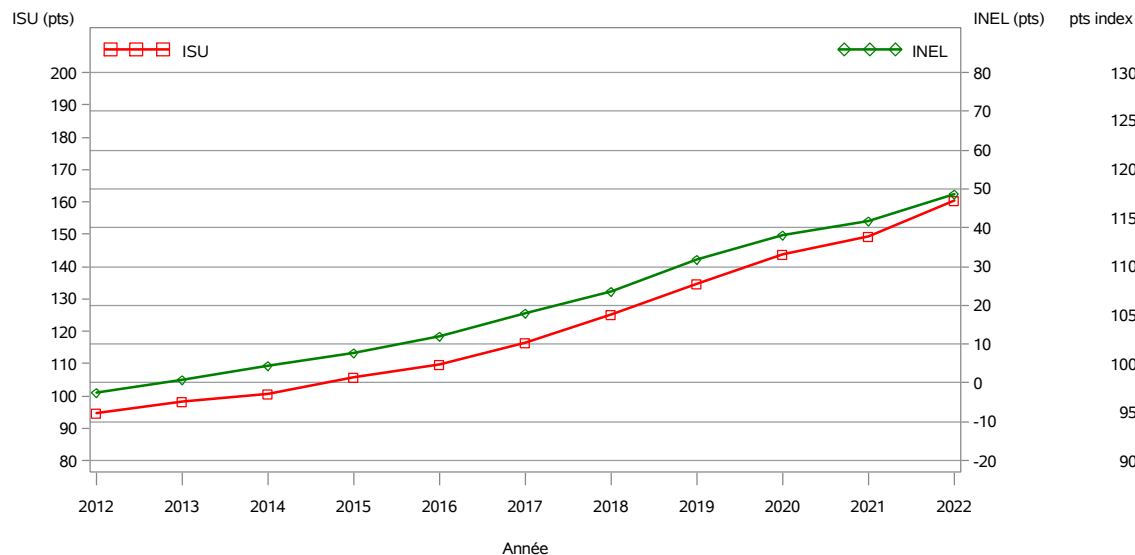


Bilan génétique de l'insémination - Base de sélection Race montbéliarde

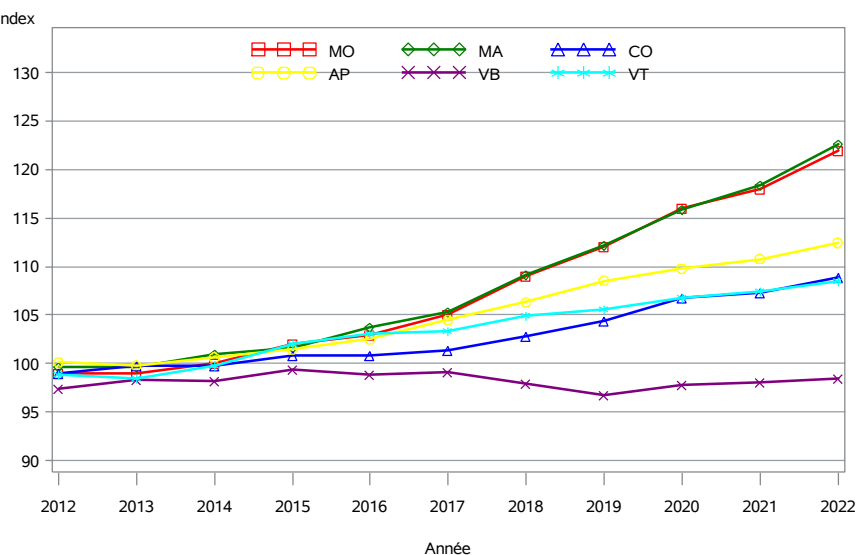
Référence des index français 2023/1

Année	IAP	Index production laitière						Index morphologiques						Index fonctionnels						ISU %ind		
		INEL %ind	MP	MG	TP	TB	LAIT	MO %ind	MA	CO	AP	VB	VT	CEL %ind	MACL %ind	STMA %ind	FER %ind	FERG %ind	IVIA1 %ind		REPRO %ind	LGF %ind
2012	393 549	-3	-2	-3	0.3	0.3	-124	99	100	99	100	97	99	-0.2	0	-0.1	0	0.1	-0.1	0	-0.3	95
	.	100	100	100	100	100	100	100	100	100	100	100
2013	404 437	1	1	-1	0.3	0.1	-34	99	100	100	100	98	99	0	0	0	0	0.1	-0.2	0	-0.2	98
	.	100	100	100	100	100	100	100	100	100	100	100
2014	408 046	4	3	3	0.4	0.2	39	100	101	100	101	98	100	0	0	0	-0.1	-0.1	-0.3	-0.2	-0.2	101
	.	100	100	100	100	100	100	100	100	100	100	100
2015	399 835	8	6	6	0.3	0.1	146	102	102	101	101	99	102	0	0	0	0	-0.1	-0.2	-0.1	-0.1	106
	.	100	100	100	100	100	100	100	100	100	100	100
2016	375 204	12	10	10	0.2	-0.1	273	103	104	101	103	99	103	0	0	0	0	-0.1	-0.3	-0.1	0	110
	.	100	100	100	100	100	100	100	100	100	100	100
2017	366 081	18	15	14	0.6	0.2	333	105	105	101	104	99	103	0	0	0	0.2	0.1	-0.2	0.1	0.1	117
	.	100	100	100	100	100	100	100	100	100	100	100
2018	352 223	24	19	20	0.6	0.2	480	109	109	103	106	98	105	0.2	0.1	0.2	0.4	0.1	-0.3	0.2	0.4	125
	.	100	99	100	100	100	100	100	100	100	100	99
2019	334 851	32	26	28	0.8	0.4	630	112	112	104	109	97	106	0.4	0.2	0.3	0.4	0.2	-0.3	0.3	0.7	135
	.	98	98	98	98	98	98	98	98	98	98	98
2020	327 694	38	31	33	0.9	0.3	780	116	116	107	110	98	107	0.5	0.2	0.4	0.6	0.2	-0.2	0.4	0.9	144
	.	98	98	98	98	98	98	98	98	98	98	98
2021	322 271	42	34	37	1.0	0.5	837	118	118	107	111	98	107	0.7	0.3	0.6	0.6	0.3	-0.1	0.5	1	149
	.	98	97	98	98	98	98	98	98	98	98	97
2022	307 599	49	40	43	1.3	0.7	966	122	123	109	112	98	109	0.8	0.5	0.8	0.8	0.4	0.1	0.7	1.4	160
	.	98	97	98	98	98	98	98	98	98	98	97

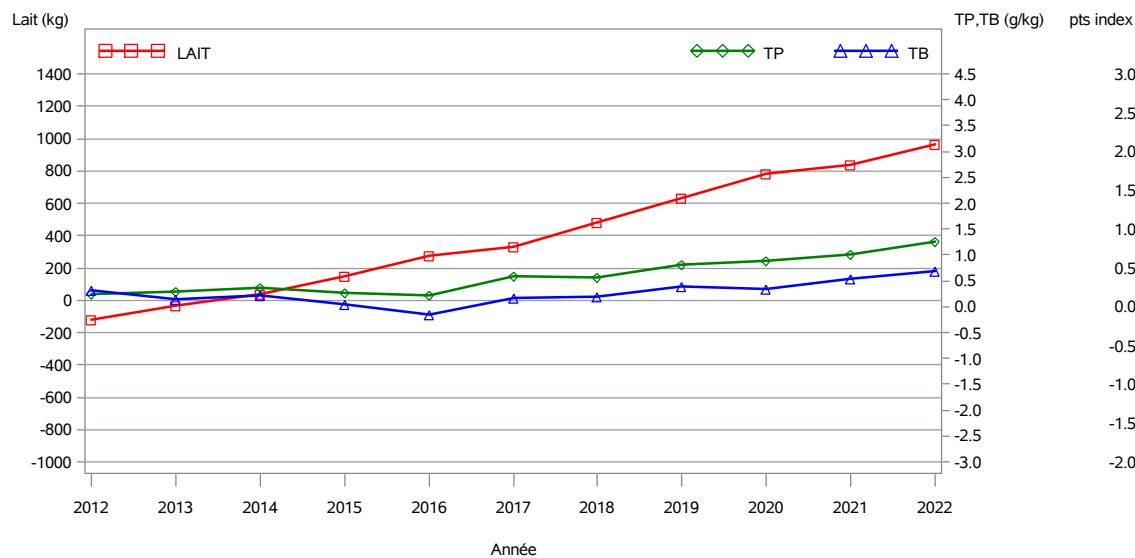
Bilan génétique des IAP/ISU et INEL



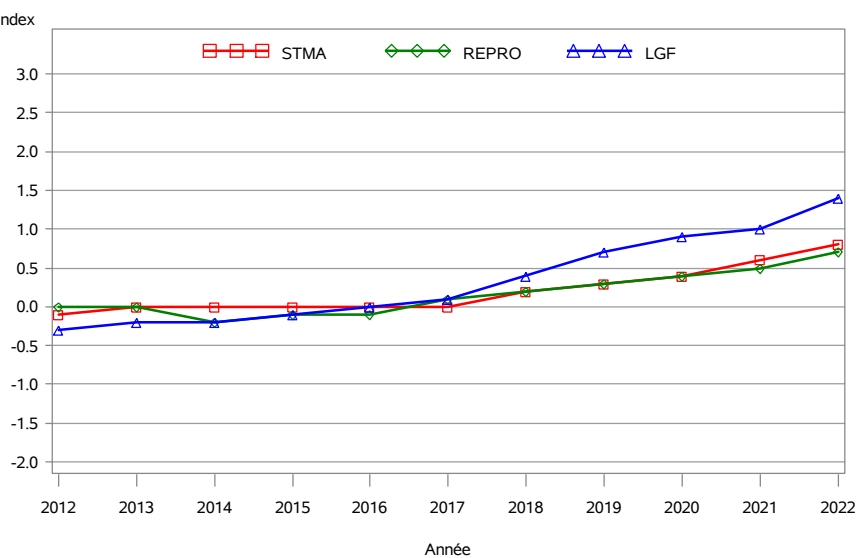
Bilan génétique des IAP/Index morphologiques



Bilan génétique des IAP/Index production



Bilan génétique des IAP/Index fonctionnels



Référence des index français 2023/1

NOM	IAP 2022	Index production laitière						Index morphologiques						Index fonctionnels								
		INEL cd	MP	MG	TP	TB	LAIT	MO cd	MA	CO	AP	VB	VT	CEL cd	MACL cd	STMA cd	FER cd	FERG cd	IVIA1 cd	REPRO cd	LGF cd	ISU
PACTOLE	14 752	65	52	55	2.3	1.8	1124	125	124	107	123	92	100	1.8	1.4	1.7	1	0.8	0.7	1.3	1.3	180
		76	64	74	61	.	59	59	73	.	73	.
RINVADER	12 106	49	44	28	1.6	-2.0	1058	129	133	116	110	95	112	0.6	1.2	0.8	1.3	-0.5	0.9	1	2.3	168
		74	56	72	57	.	60	60	70	.	73	.
PITTSBURGH	9 245	52	45	36	1.4	-1.1	1063	130	128	118	111	105	114	0.1	0	0.1	0.4	0.9	-0.3	0.6	1.9	164
		76	66	74	63	.	65	63	74	.	77	.
PALADIO	8 582	68	56	65	0.6	0.4	1553	111	117	100	106	92	99	1.7	0.8	1.5	0	1.3	0.3	0.7	1.1	171
		76	63	73	59	.	66	64	72	.	73	.
ROANNAIS	8 284	56	48	45	0.9	-1.1	1296	127	125	109	120	106	102	1.6	1.3	1.6	2.1	0.8	1.2	2.1	2.4	184
		72	60	70	53	.	63	60	68	.	73	.
RODELICE	7 023	72	58	70	1.1	1.1	1604	113	115	100	112	101	114	0.4	0	0.3	0.5	0.3	0.4	0.6	1.2	172
		73	60	70	57	.	64	61	69	.	73	.
REMBRANDT	6 883	60	47	55	2.1	2.0	1048	118	125	103	114	82	118	1.2	0.5	1	1.4	0.5	-1	0.7	1.6	165
		72	60	72	53	.	61	59	68	.	73	.
PANCHO	6 224	49	42	34	1.6	-0.9	911	130	132	104	124	104	117	0.6	0.3	0.5	0	0.1	0.7	0.3	0.4	158
		76	66	74	63	.	67	64	74	.	78	.
RECORDMA	5 874	69	58	54	2.2	-0.3	1353	124	122	115	114	96	107	0.6	1.3	0.9	1.6	0.3	0.9	1.6	1.4	180
		76	64	74	64	.	65	62	73	.	78	.
ONEMILLION	5 843	36	23	45	1.9	4.9	342	130	129	112	115	110	114	1.6	1.1	1.5	0.3	0.1	0	0.2	1.5	161
		76	65	71	63	.	65	63	73	.	77	.
ROOFTOP	5 803	58	44	57	2.4	3.4	901	133	140	105	121	99	114	1.4	1	1.3	0.9	-0.7	0.6	0.6	2.2	180
		74	60	72	53	.	60	60	68	.	73	.
RUBIXCUBE	5 736	46	40	37	0.3	-1.3	1169	138	143	118	114	95	95	0.8	0	0.6	0.8	0.3	-1.1	0.2	2.1	164
		74	62	72	57	.	62	60	68	.	73	.
PARRAIN	5 232	64	53	63	-0.1	-0.6	1668	123	123	105	120	98	108	0.1	0	0.1	0.1	0.3	1.1	0.6	1.2	168
		76	63	74	63	.	65	62	73	.	77	.
REDBOY	4 320	52	43	41	2.0	0.5	913	125	113	119	123	99	103	-0.2	-0.8	-0.4	0.5	-0.1	0	0.2	0.7	148
		76	63	73	57	.	60	60	71	.	73	.
PIAGGIO	4 078	37	29	30	1.9	1.5	566	135	143	118	112	85	122	0.4	0.1	0.3	0	0.6	1.6	0.9	2.2	159
		76	65	74	63	.	64	62	73	.	77	.
MILTON	3 987	27	19	29	1.5	2.6	273	125	121	105	125	108	103	2.5	1	2.1	1.8	0.7	1.8	2.4	1.8	169
		95	95	95	93	.	95	95	95	.	93	.
POMPILOP	3 728	53	42	42	2.7	2.0	792	123	128	99	120	98	107	0.6	0.7	0.7	0.8	0.5	-1.8	-0.1	1.5	156
		76	64	73	61	.	62	61	73	.	73	.
RADIOHEAD	3 635	43	33	52	-0.1	1.8	955	116	115	111	101	112	116	0.9	0.2	0.7	1.2	0.6	1.3	1.6	1.5	164
		76	64	73	57	.	66	65	71	.	73	.
PETERPAN	3 501	52	38	49	3.5	4.3	519	123	124	111	109	103	119	0.3	-0.2	0.2	-0.5	-0.5	0.5	-0.3	0.6	153
		76	63	73	58	.	60	60	72	.	73	.

Utilisation des taureaux d'insémination de race montbéliarde au cours des années 2012-2022

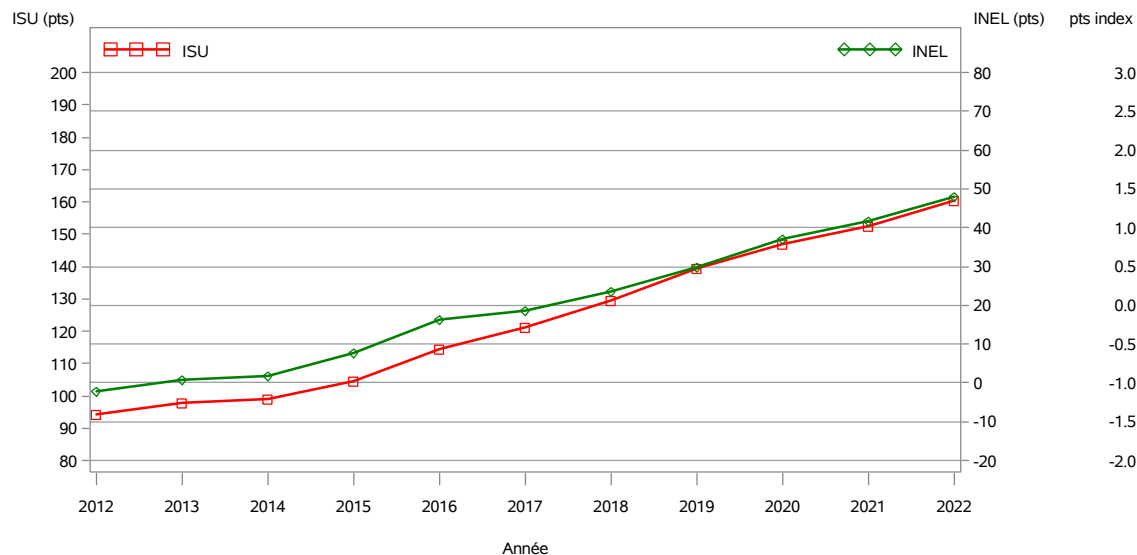
Année	1er Taureau Nbre IAP	2ème Taureau Nbre IAP	3ème Taureau Nbre IAP	4ème Taureau Nbre IAP	5ème Taureau Nbre IAP	% réalisé par les 5 premiers taureaux
2012	URBANISTE 22 988	TRIOMPHE 18 895	UROCHER 17 328	ULEMO 14 984	BOURGUEIL 13 653	. 18,5
2013	BRINK 20 061	CRASAT 19 794	BOURGUEIL 16 576	URBANISTE 12 816	CARGO 12 488	. 16,8
2014	CRASAT 27 696	CARGO 26 066	BRINK 17 597	CORTIL 13 504	BOURGUEIL 7 023	. 18,8
2015	CRASAT 20 657	DOLLEY 12 730	HUMMER 11 650	CORTIL 11 252	CARGO 11 072	. 14,1
2016	HUMMER 13 520	FABLO 13 047	DOLLEY 10 480	GARGANO 10 337	CRASAT 9 985	. 12,8
2017	JUOFOREZ 11 288	GARGANO 10 220	JILBEER 9 613	FABLO 9 161	LANDOS 8 672	. 11,1
2018	LELABEL 13 016	MACINTOSH 11 263	MILTON 9 823	GARGANO 9 408	MALOR 9 166	. 12,3
2019	ILANNE 13 927	MILTON 10 797	NOELCERNEU 10 685	NEKFEU 9 314	HALLEZ 9 208	. 13,2
2020	NOELCERNEU 13 371	ILANNE 12 435	OPTICOM 10 979	ILAX 10 533	OCELOT 6 310	. 13,3
2021	OWINGS 11 827	ONEMILLION 11 506	ILANNE 8 774	ODYNO 8 544	ILAX 8 327	. 12,3
2022	PACTOLE 14 752	RINVADER 12 106	PITTSBURGH 9 245	PALADIO 8 582	ROANNAIS 8 284	. 13,8

Bilan génétique de l'insémination - Toutes IAP Race normande

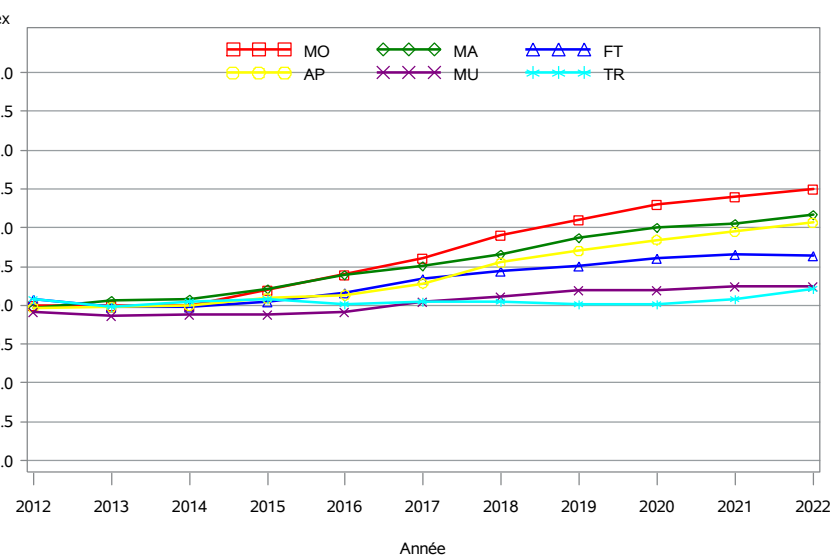
Référence des index français 2023/1

Année	IAP	Index production laitière						Index morphologiques						Index fonctionnels							ISU %ind	
		INEL %ind	MP	MG	TP	TB	LAIT	MO %ind	MA	FT	AP	MU	TR	CEL %ind	MACL %ind	STMA %ind	FER %ind	FERG %ind	IVIA1 %ind	REPRO %ind		LGF %ind
2012	308 167	-2	-2	-2	-0.1	-0.1	-35	0	-0.0	0.1	-0.0	-0.1	0.1	-0.2	-0.1	-0.2	-0.3	0	0	-0.2	-0.2	94
	.	100	100	100	100	100	100	100	100	100	100	100
2013	303 238	1	1	-0	0.2	-0.0	2	0	0.1	-0.0	-0.0	-0.1	-0.0	-0.1	-0.1	-0.1	-0.1	0	0	0	-0.2	98
	.	100	100	100	100	100	100	100	100	100	100	100
2014	292 783	2	1	1	0.4	0.2	-16	0	0.1	-0.0	-0.0	-0.1	0.1	0	-0.1	-0.1	0	0	0	0	-0.2	99
	.	100	100	100	100	100	100	100	100	100	100	100
2015	278 204	8	6	7	0.4	0.2	131	0.2	0.2	0.0	0.1	-0.1	0.1	0.1	0	0.1	0	-0.1	-0.2	0	0	105
	.	100	100	100	100	100	100	100	100	100	100	100
2016	267 011	16	13	15	0.6	0.3	304	0.4	0.4	0.2	0.1	-0.1	0.0	0.3	0.1	0.3	0.1	0	-0.2	0	0.2	115
	.	100	100	100	100	100	100	100	100	100	100	100
2017	262 594	19	15	18	0.5	0.3	370	0.6	0.5	0.3	0.3	0.1	0.0	0.5	0.2	0.4	0.3	0.2	-0.2	0.2	0.4	121
	.	100	100	100	100	100	100	100	100	100	100	100
2018	253 925	23	19	23	0.5	0.4	490	0.9	0.7	0.4	0.6	0.1	0.0	0.7	0.4	0.6	0.4	0.4	-0.5	0.4	0.6	130
	.	100	100	100	100	100	100	100	100	100	100	100
2019	243 996	30	24	29	0.8	0.6	591	1.1	0.9	0.5	0.7	0.2	0.0	1	0.5	0.9	0.5	0.3	-0.3	0.5	0.9	139
	.	100	100	100	100	100	100	100	100	100	100	100
2020	233 962	37	29	37	0.8	0.7	767	1.3	1.0	0.6	0.8	0.2	0.0	1.1	0.7	1.1	0.5	0.3	-0.4	0.4	1	147
	.	100	99	100	100	100	100	100	100	100	100	99
2021	224 781	42	33	42	0.8	0.8	878	1.4	1.0	0.7	1.0	0.2	0.1	1.2	0.8	1.1	0.6	0.4	-0.6	0.4	1.2	152
	.	100	99	100	100	100	100	100	100	100	100	99
2022	207 220	48	38	48	1.1	1.3	969	1.5	1.2	0.6	1.1	0.2	0.2	1.3	0.7	1.2	0.8	0.5	-0.1	0.7	1.4	160
	.	100	99	100	100	100	100	100	100	100	100	99

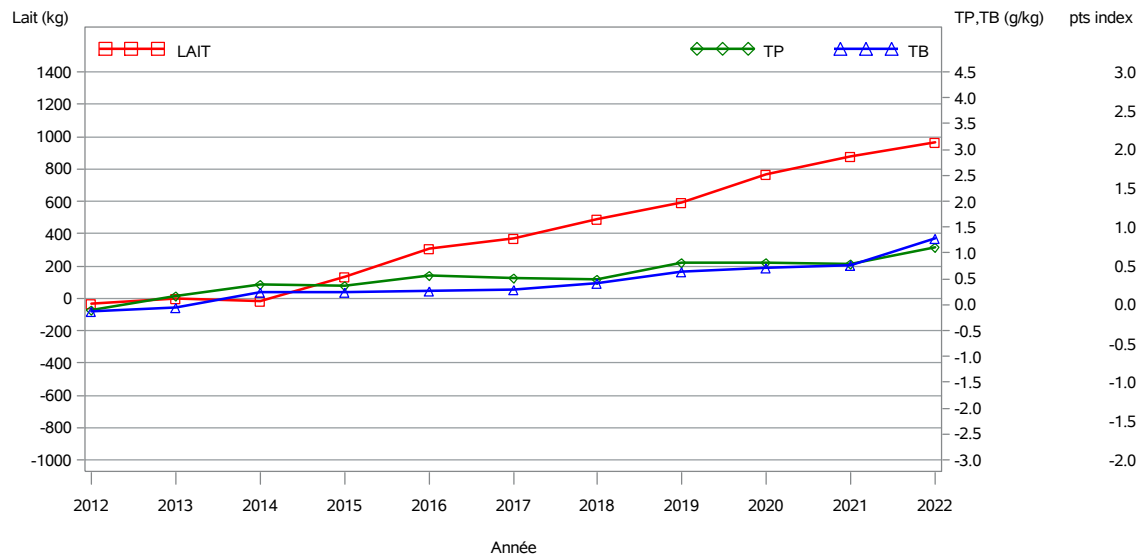
Bilan génétique des IAP/ISU et INEL



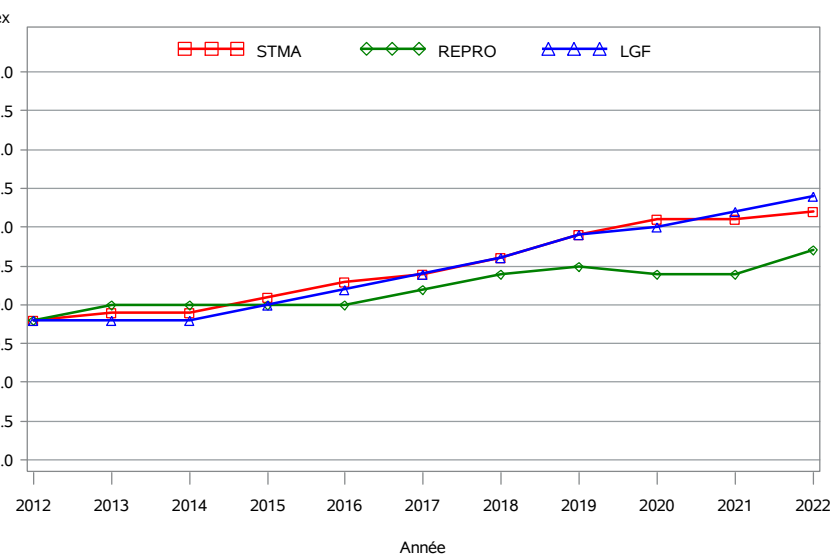
Bilan génétique des IAP/Index morphologiques



Bilan génétique des IAP/Index production



Bilan génétique des IAP/Index fonctionnels

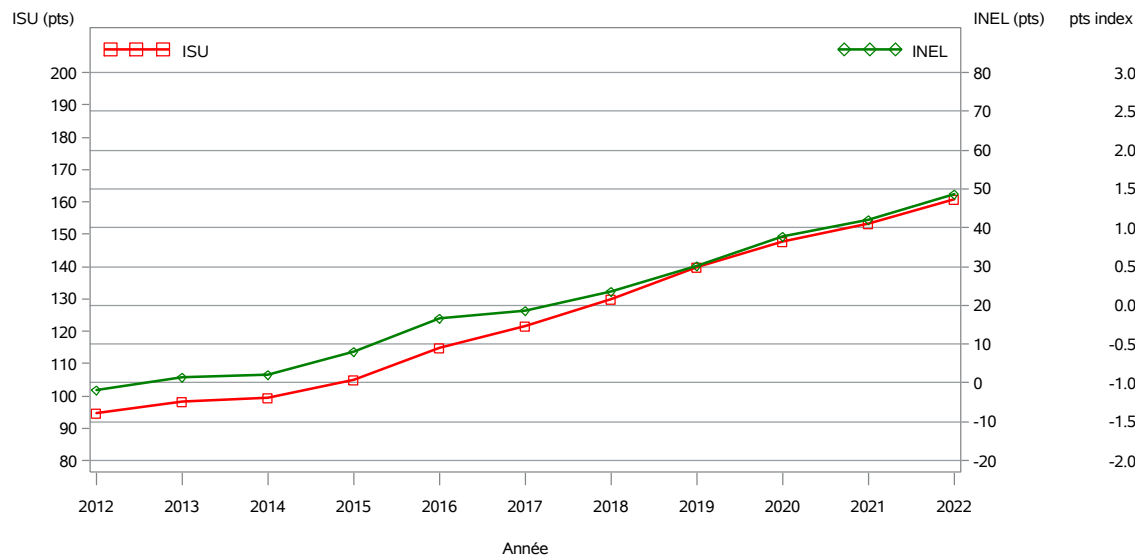


Bilan génétique de l'insémination - Base de sélection Race normande

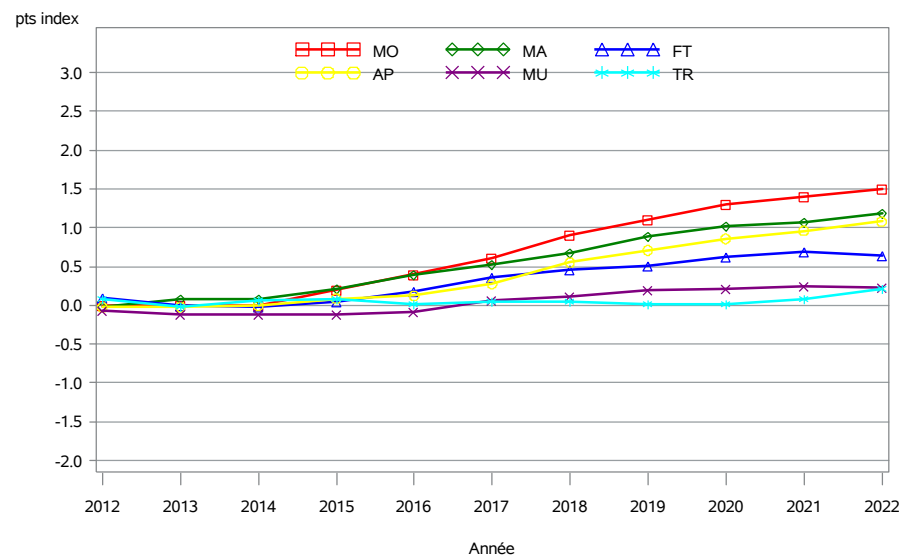
Référence des index français 2023/1

Année	IAP	Index production laitière						Index morphologiques						Index fonctionnels							ISU %ind	
		INEL %ind	MP	MG	TP	TB	LAIT	MO %ind	MA	FT	AP	MU	TR	CEL %ind	MACL %ind	STMA %ind	FER %ind	FERG %ind	IVIA1 %ind	REPRO %ind		LGF %ind
2012	244 459	-2	-1	-2	-0.1	-0.1	-24	0	-0.0	0.1	-0.0	-0.1	0.1	-0.2	-0.1	-0.2	-0.3	0	0.1	-0.2	-0.2	95
	.	100	100	100	100	100	100	100	100	100	100	100
2013	241 675	1	1	0	0.2	-0.1	10	0	0.1	-0.0	-0.0	-0.1	-0.0	-0.1	0	-0.1	-0.1	0	0	0	-0.2	98
	.	100	100	100	100	100	100	100	100	100	100	100
2014	233 330	2	2	1	0.4	0.3	-12	0	0.1	-0.0	-0.0	-0.1	0.1	0	-0.1	-0.1	0	0	0	0	-0.2	99
	.	100	100	100	100	100	100	100	100	100	100	100
2015	222 189	8	6	7	0.4	0.3	136	0.2	0.2	0.0	0.1	-0.1	0.1	0.1	0	0.1	0	-0.1	-0.2	-0.1	0	105
	.	100	100	100	100	100	100	100	100	100	100	100
2016	210 173	17	13	15	0.6	0.3	309	0.4	0.4	0.2	0.1	-0.1	0.0	0.3	0.1	0.3	0.1	0	-0.2	0	0.2	115
	.	100	100	100	100	100	100	100	100	100	100	100
2017	205 564	19	15	18	0.5	0.3	375	0.6	0.5	0.4	0.3	0.1	0.0	0.5	0.2	0.4	0.3	0.2	-0.2	0.2	0.4	122
	.	100	100	100	100	100	100	100	100	100	100	100
2018	197 066	24	19	24	0.5	0.4	494	0.9	0.7	0.5	0.6	0.1	0.0	0.7	0.4	0.6	0.4	0.4	-0.5	0.3	0.6	130
	.	100	100	100	100	100	100	100	100	100	100	100
2019	185 327	30	24	29	0.8	0.6	599	1.1	0.9	0.5	0.7	0.2	0.0	1	0.5	0.9	0.5	0.3	-0.3	0.5	0.9	140
	.	100	100	100	100	100	100	100	100	100	100	100
2020	173 335	38	30	37	0.8	0.7	778	1.3	1.0	0.6	0.9	0.2	0.0	1.2	0.7	1.1	0.5	0.3	-0.4	0.4	1	148
	.	100	100	100	100	100	100	100	100	100	100	100
2021	163 085	42	33	42	0.8	0.7	892	1.4	1.1	0.7	1.0	0.2	0.1	1.2	0.8	1.1	0.6	0.4	-0.6	0.4	1.2	153
	.	100	100	100	100	100	100	100	100	100	100	100
2022	146 859	49	38	49	1.1	1.3	979	1.5	1.2	0.6	1.1	0.2	0.2	1.3	0.7	1.2	0.8	0.5	-0.1	0.7	1.4	161
	.	100	100	100	100	100	100	100	100	100	100	100

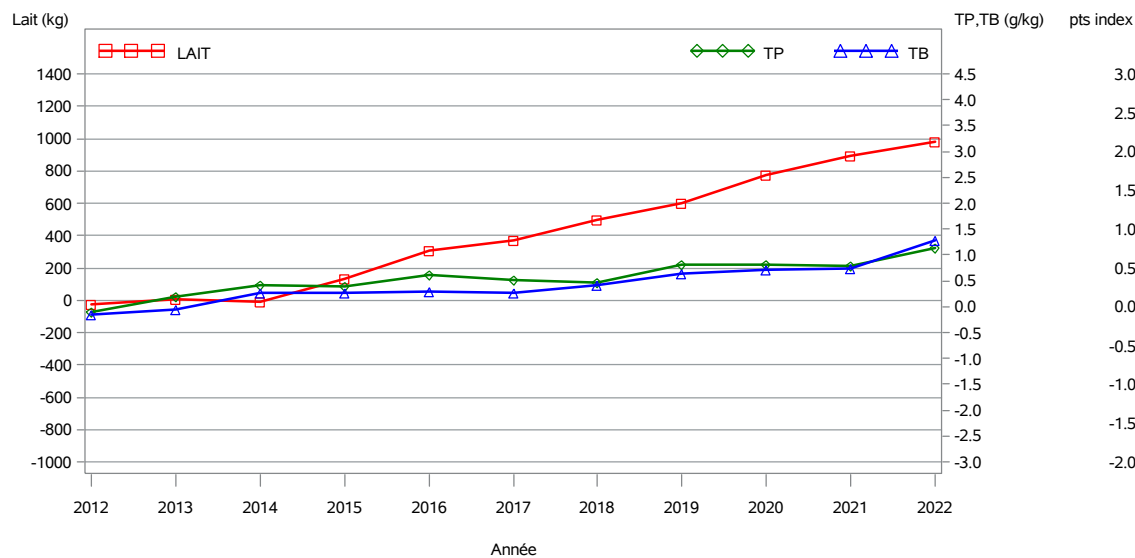
Bilan génétique des IAP/ISU et INEL



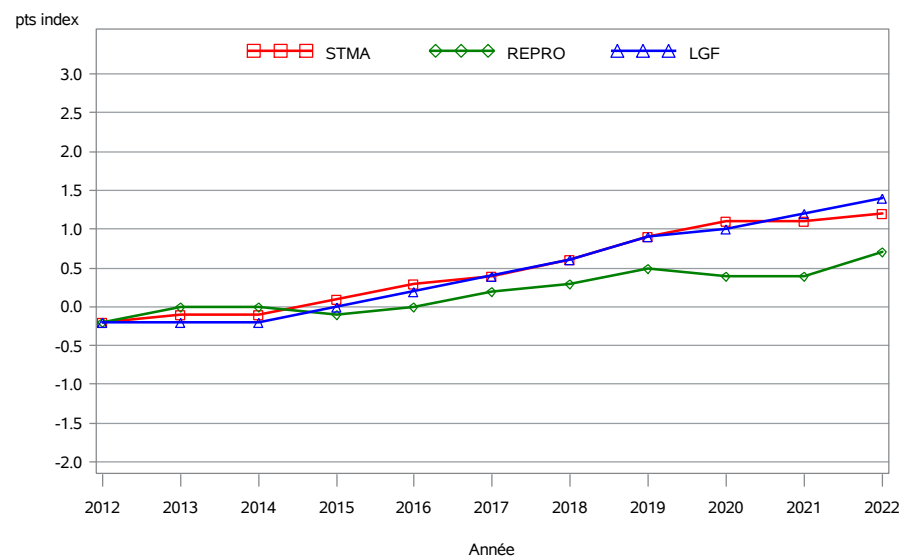
Bilan génétique des IAP/Index morphologiques



Bilan génétique des IAP/Index production



Bilan génétique des IAP/Index fonctionnels



Référence des index français 2023/1

NOM	IAP 2022	Index production laitière						Index morphologiques						Index fonctionnels								
		INEL cd	MP	MG	TP	TB	LAIT	MO cd	MA	FT	AP	MU	TR	CEL cd	MACL cd	STMA cd	FER cd	FERG cd	IVIA1 cd	REPRO cd	LGF cd	ISU
PILIER	8 664	56	42	60	1.6	2.8	1004	1.1	0.9	0.4	1.4	-0.8	0.3	1.7	0.6	1.4	1.2	0.3	0.2	1	0.7	162
		73	67	70	50	.	57	53	64	.	70	.
REQUIEM	6 477	59	40	75	1.8	6.7	937	1.2	0.8	1.3	-0.2	1.3	1.0	0.9	-0.3	0.5	0.7	0.5	0.7	0.9	0.7	159
		73	66	69	46	.	48	49	61	.	65	.
PALUEL	5 691	42	36	31	1.4	-0.6	872	1.5	0.7	0.9	0.9	1.7	0.0	1.3	-0.1	0.8	1.8	1.1	0.8	1.8	2.6	166
		73	67	68	49	.	55	52	62	.	69	.
RINGMAN	5 028	47	39	37	1.5	-0.3	939	2.3	1.5	1.3	1.7	0.8	0.8	1.4	0.8	1.3	2	-0.1	1.1	1.4	2.2	176
		73	66	69	46	.	52	53	61	.	65	.
PACO BGT	4 904	50	40	47	1.0	0.8	1041	1.1	0.9	0.4	1.4	-0.9	1.1	2.1	1.4	2	1.1	0.5	-0.8	0.7	1.1	170
		73	67	69	50	.	56	52	61	.	70	.
PASSWORD	4 830	54	44	49	1.0	0.1	1103	1.2	0.8	1.1	0.7	0.3	-0.7	1.6	1.3	1.6	1.5	1	0.9	1.6	1.9	165
		73	67	69	52	.	56	53	65	.	70	.
RAZZIA	4 780	67	51	60	3.8	3.8	955	1.8	1.3	-0.3	2.3	-0.3	-0.8	3	1.8	2.8	1.3	1.1	-0.7	1	1.8	176
		72	65	68	40	.	47	48	60	.	65	.
RAVELIN	4 479	52	40	61	0.0	1.6	1218	1.5	1.0	0.7	1.9	-0.8	0.5	0.3	0	0.2	0.4	1	1	1	1	152
		73	67	69	53	.	57	52	64	.	71	.
PYGMALION	4 066	39	30	38	1.0	1.6	719	2	2.0	0.0	1.6	-0.5	0.3	0.9	0.9	1	1	0.4	0.6	1	1.5	164
		73	67	69	48	.	52	51	62	.	65	.
PELE GH	4 023	58	44	48	3.6	3.0	797	1.4	1.0	0.4	1.5	-0.3	0.1	0.9	0.8	1	0.3	1.2	-1.1	0.4	1.1	161
		73	67	69	46	.	56	52	63	.	70	.
RABELAIS	3 978	54	43	60	-0.1	0.5	1300	1.4	1.0	0.3	1.5	0.0	0.7	2.6	1.2	2.3	0.8	1.6	-0.5	1	1.9	178
		69	62	67	41	.	51	47	58	.	65	.
PAPEL	3 864	69	51	72	2.7	4.1	1166	1.6	1.5	-0.1	1.2	0.0	-0.8	1.4	1.2	1.5	0	-0.2	-0.6	-0.2	0.3	163
		72	66	68	46	.	47	47	59	.	65	.
POP ROCK	3 774	50	38	50	2.1	2.8	823	1.9	1.0	1.1	1.7	0.8	0.3	1	-0.2	0.6	0.4	-1	-0.1	-0.2	1.1	155
		73	67	69	48	.	52	52	62	.	65	.
ROQUEFOR	3 744	64	49	70	1.0	2.8	1278	1.8	1.2	0.3	2.2	-0.3	-0.2	1.2	-0.3	0.7	1.1	1.3	0.6	1.4	1.6	169
		72	64	69	43	.	54	53	61	.	65	.
PAIMPONT	3 260	56	42	62	1.5	3.3	1030	1.7	2.3	0.4	0.4	-1.2	0.0	1.4	0.9	1.3	1.3	0.9	-1.3	0.8	1.5	168
		72	66	68	46	.	49	49	60	.	61	.
PICASSO	2 934	49	41	46	0.4	-1.1	1172	1.9	1.0	0.9	1.2	1.9	-0.6	1.7	2.1	2.1	1.4	1.3	-0.4	1.3	2.6	184
		73	67	69	49	.	55	51	63	.	69	.
OUIJOLI	2 835	26	18	41	-0.6	2.0	730	1.4	0.8	1.0	0.6	1.1	1.0	2.9	1.3	2.5	1.5	1.1	-1.8	0.9	2	175
		73	67	69	51	.	57	55	63	.	70	.
PITCHOULI	2 820	39	31	36	1.4	1.3	713	2.1	1.4	1.3	1.5	0.3	0.5	1	0.9	1.1	0.7	0.3	1.6	1	1.3	159
		71	65	68	47	.	55	53	63	.	63	.
RILEY JET	2 804	43	33	46	0.8	1.4	916	2.3	2.4	1.0	0.7	-0.1	-0.1	2.3	0.5	1.8	0.5	0.4	0.3	0.6	1.8	163
		71	64	67	43	.	53	48	59	.	65	.

Utilisation des taureaux d'insémination de race normande au cours des années 2012-2022

Année	1er Taureau Nbre IAP	2ème Taureau Nbre IAP	3ème Taureau Nbre IAP	4ème Taureau Nbre IAP	5ème Taureau Nbre IAP	% réalisé par les 5 premiers taureaux
2012	ARNICA 18 383	ALMA 16 791	ARANTILLY 15 780	ATOME 14 736	UVRAY 12 283	25,3
2013	ATOME 13 646	ALMA 10 699	ARNICA 9 564	ARANTILLY 9 529	BANANIA 6 970	16,6
2014	HALIAS ISY 8 605	ATOME 6 618	HOLEN NOZ 6 494	HONFLEUR 5 906	CAMEMBERT 5 224	11,2
2015	HALIAS ISY 8 766	HOLEN NOZ 6 383	IFFONDOR 5 365	HALIBA ISY 5 276	HORLEANS 5 210	11,1
2016	JAURES 7 714	JESPER 6 971	INFERNO 5 778	JIBRALTAR 5 629	JOGGING 5 139	11,7
2017	LOCARNO 9 391	JOLFOVER 6 766	LIMA 5 655	LICORICE 4 937	LANCASTER 4 829	12,0
2018	MEPHISTO 6 700	MYSTERE 6 363	GAME OVER 6 295	MARVEL 5 723	LUTECE 5 688	12,1
2019	MEPHISTO 8 761	MARVEL 8 138	MILLE DT 7 112	NUMBER ONE 6 169	NEWYORK 5 023	14,4
2020	OLTRAFORD 7 681	MARVEL 6 812	NAGUA 5 454	MANCHESTER 5 213	OROI 4 958	12,9
2021	OLTRAFORD 11 250	OUIJOLI 9 347	OSTENDAL 7 690	OROSTABLE 6 048	POGBA 4 578	17,3
2022	PILIER 8 664	REQUIEM 6 477	PALUEL 5 691	RINGMAN 5 028	PACO BGT 4 904	14,8

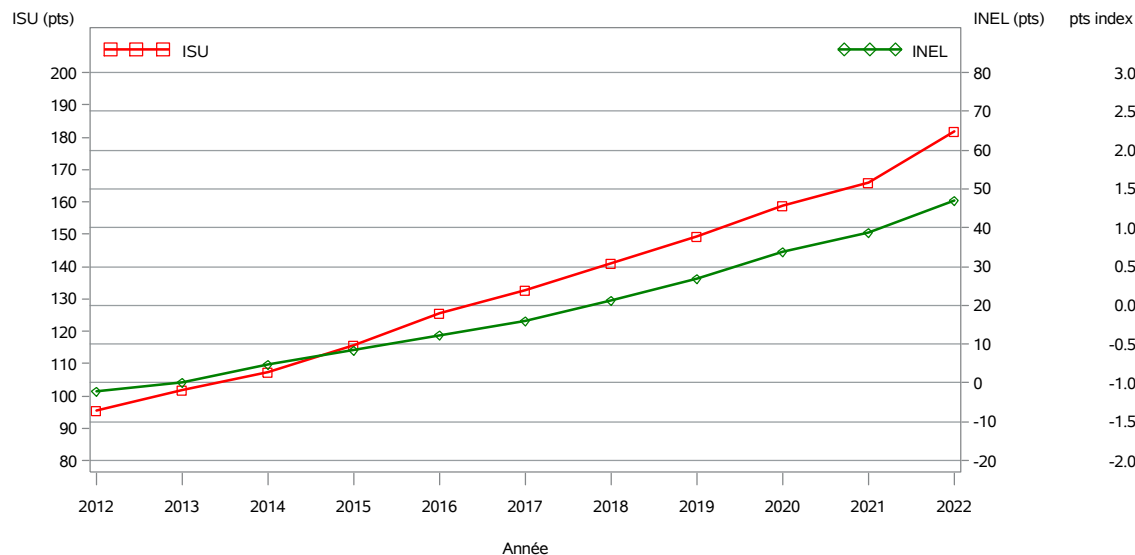
Bilan génétique de l'insémination - Toutes IAP Race prim holstein

Référence des index français 2023/1 - Référence des index Interbull 2023/6

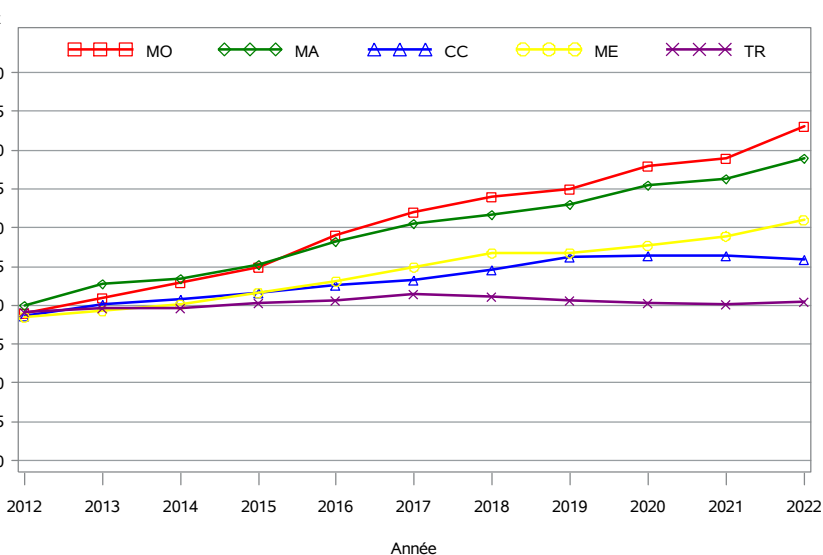
Année	IAP	Index production laitière						Index morphologiques					Index fonctionnels							ISU %ind	
		INEL %ind	MP	MG	TP	TB	LAIT	MO %ind	MA	CC	ME	TR	CEL %ind	MACL %ind	STMA %ind	FER %ind	FERG %ind	IVIA1 %ind	REPRO %ind		LGF %ind
2012	2 022 315	-2	-2	-2	0.1	0.2	-90	-0.1	-0.0	-0.1	-0.1	-0.1	-0.1	-0.1	-0.1	-0.1	-0.1	-0.1	-0.1	-0.1	96
	.	100	100	100	100	100	100	100	100	100	100	100
2013	2 086 018	0	-0	1	0.2	0.4	-51	0.1	0.3	0.0	-0.1	-0.0	0	0	0	0	0	0.1	0.1	0	102
	.	100	100	100	100	100	100	100	100	100	100	100
2014	2 122 216	5	4	4	0.3	0.2	60	0.3	0.3	0.1	0.0	-0.0	0.1	0.1	0.1	0.1	0	0.1	0.1	0.1	107
	.	100	100	100	100	100	100	100	100	100	100	100
2015	2 099 446	9	7	8	0.3	0.3	144	0.5	0.5	0.2	0.2	0.0	0.3	0.2	0.3	0.3	0.1	0.2	0.3	0.2	116
	.	100	100	100	100	100	100	100	100	100	100	100
2016	2 009 117	12	9	12	0.5	0.7	186	0.9	0.8	0.3	0.3	0.1	0.6	0.4	0.5	0.5	0.2	0.2	0.5	0.4	126
	.	100	100	100	100	100	100	100	100	100	100	100
2017	1 982 418	16	12	16	0.7	0.9	238	1.2	1.1	0.3	0.5	0.2	0.6	0.5	0.6	0.7	0.2	0.2	0.6	0.6	133
	.	100	100	100	100	100	100	100	100	100	100	100
2018	1 934 549	21	16	22	1.0	1.3	285	1.4	1.2	0.5	0.7	0.1	0.8	0.6	0.8	0.9	0.2	0.3	0.8	0.7	141
	.	100	100	100	100	100	100	100	100	100	100	100
2019	1 865 713	27	19	29	1.3	2.0	317	1.5	1.3	0.6	0.7	0.1	1	0.8	1	1	0.3	0.4	1	0.9	149
	.	100	100	100	100	100	100	100	100	100	100	100
2020	1 811 950	34	25	35	1.4	1.9	496	1.8	1.5	0.6	0.8	0.0	1.1	0.9	1.1	1.2	0.4	0.5	1.1	1.1	159
	.	100	99	100	100	100	99	99	99	99	99	99
2021	1 747 993	39	29	39	1.5	1.8	601	1.9	1.6	0.6	0.9	0.0	1.2	0.9	1.2	1.3	0.5	0.6	1.3	1.3	166
	.	100	99	100	100	100	98	98	98	98	99	98
2022	1 677 151	47	36	48	1.6	2.2	779	2.3	1.9	0.6	1.1	0.1	1.4	1.1	1.4	1.7	0.8	0.5	1.6	1.7	182
	.	99	99	99	99	99	96	96	96	96	99	96

Référence des index français 2023/1 - Référence des index Interbull 2023/6

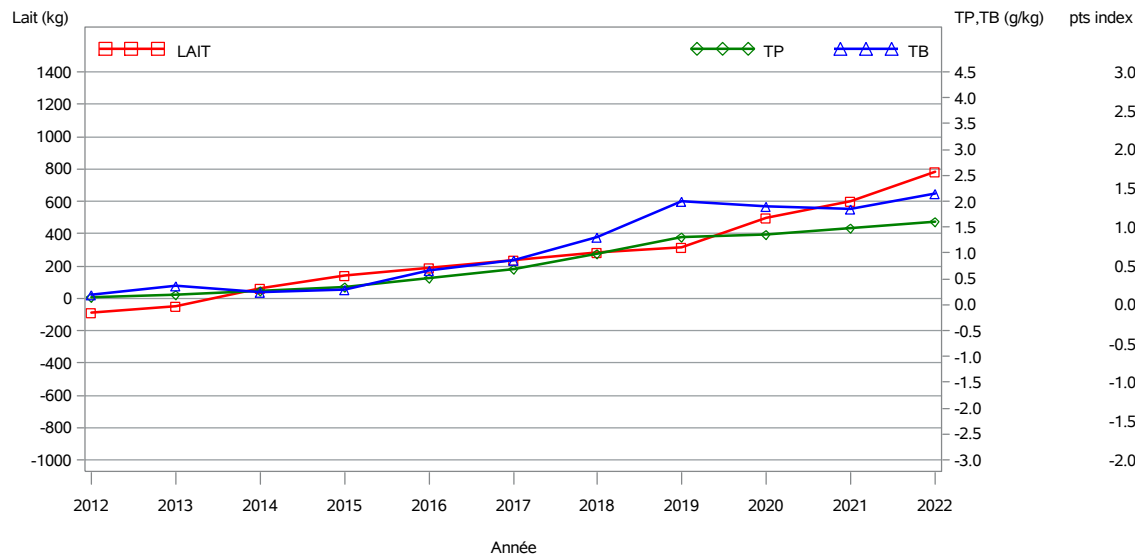
Bilan génétique des IAP/ISU et INEL



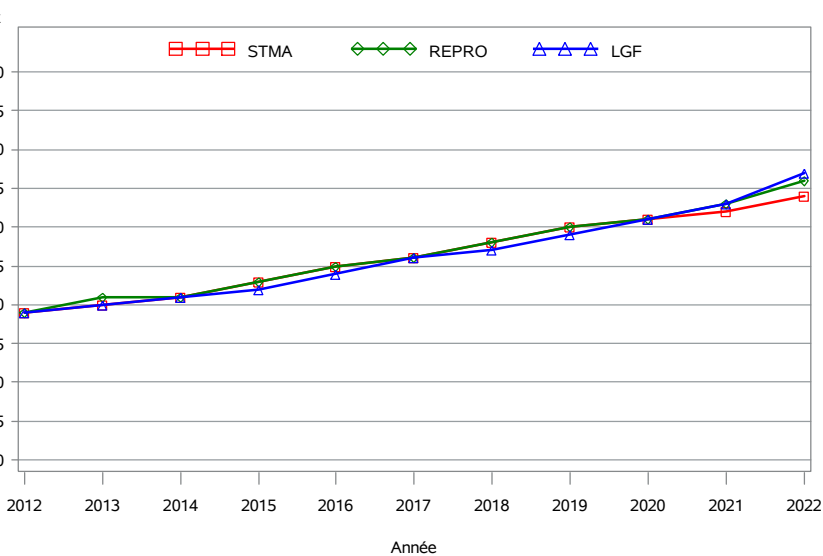
Bilan génétique des IAP/Index morphologiques



Bilan génétique des IAP/Index production



Bilan génétique des IAP/Index fonctionnels

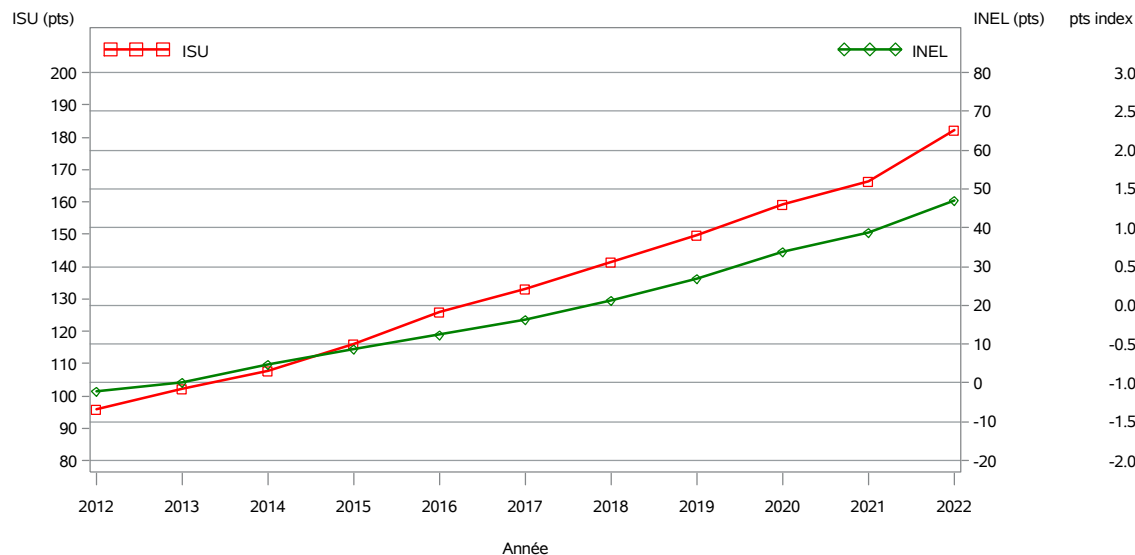


Bilan génétique de l'insémination - Base de sélection Race prim holstein

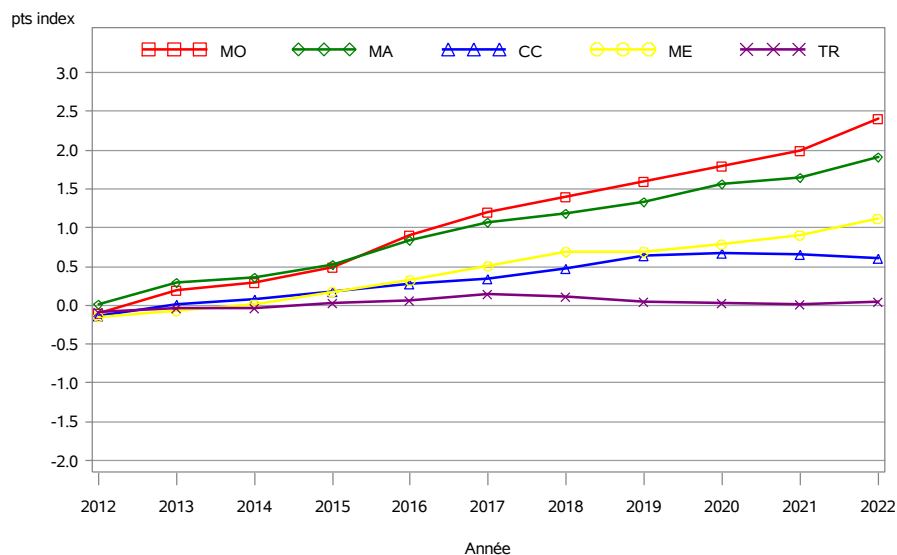
Référence des index français 2023/1 - Référence des index Interbull 2023/6

Année	IAP	Index production laitière						Index morphologiques					Index fonctionnels							ISU %ind	
		INEL %ind	MP	MG	TP	TB	LAIT	MO %ind	MA	CC	ME	TR	CEL %ind	MACL %ind	STMA %ind	FER %ind	FERG %ind	IVIA1 %ind	REPRO %ind		LGF %ind
2012	1 693 014	-2	-2	-2	0.2	0.2	-96	-0.1	0.0	-0.1	-0.1	-0.1	-0.1	-0.1	-0.1	0	-0.1	0	-0.1	-0.1	96
	.	100	100	100	100	100	100	100	100	100	100	100
2013	1 731 839	0	-0	1	0.2	0.4	-57	0.2	0.3	0.0	-0.1	-0.0	0	0	0	0	0	0.1	0.1	0	102
	.	100	100	100	100	100	100	100	100	100	100	100
2014	1 741 183	5	4	4	0.3	0.3	57	0.3	0.4	0.1	0.0	-0.0	0.1	0.1	0.1	0.1	0	0.2	0.1	0.1	108
	.	100	100	100	100	100	100	100	100	100	100	100
2015	1 704 119	9	7	8	0.4	0.3	143	0.5	0.5	0.2	0.2	0.0	0.3	0.2	0.3	0.3	0.2	0.2	0.3	0.2	116
	.	100	100	100	100	100	100	100	100	100	100	100
2016	1 586 152	12	9	13	0.5	0.7	184	0.9	0.8	0.3	0.3	0.1	0.6	0.4	0.6	0.5	0.2	0.2	0.5	0.4	126
	.	100	100	100	100	100	100	100	100	100	100	100
2017	1 543 572	16	12	16	0.7	0.9	237	1.2	1.1	0.3	0.5	0.2	0.6	0.5	0.6	0.7	0.2	0.2	0.7	0.6	133
	.	100	100	100	100	100	100	100	100	100	100	100
2018	1 491 537	21	16	21	1.0	1.3	283	1.4	1.2	0.5	0.7	0.1	0.8	0.6	0.8	0.9	0.2	0.4	0.8	0.7	141
	.	100	100	100	100	100	100	100	100	100	100	100
2019	1 400 624	27	19	29	1.3	2.0	319	1.6	1.3	0.6	0.7	0.1	1	0.8	1	1	0.3	0.5	1	0.9	150
	.	100	100	100	100	100	100	100	100	100	100	100
2020	1 316 213	34	25	35	1.4	1.9	498	1.8	1.6	0.7	0.8	0.0	1.1	0.9	1.1	1.2	0.4	0.5	1.1	1.1	159
	.	100	100	100	100	100	99	99	99	99	99	99
2021	1 234 964	39	29	39	1.5	1.8	604	2	1.7	0.7	0.9	0.0	1.2	0.9	1.2	1.3	0.5	0.6	1.3	1.3	166
	.	100	99	100	100	100	98	98	98	98	99	98
2022	1 126 898	47	36	48	1.6	2.2	781	2.4	1.9	0.6	1.1	0.1	1.4	1.1	1.4	1.7	0.8	0.5	1.6	1.7	182
	.	100	99	100	99	99	96	96	96	96	99	96

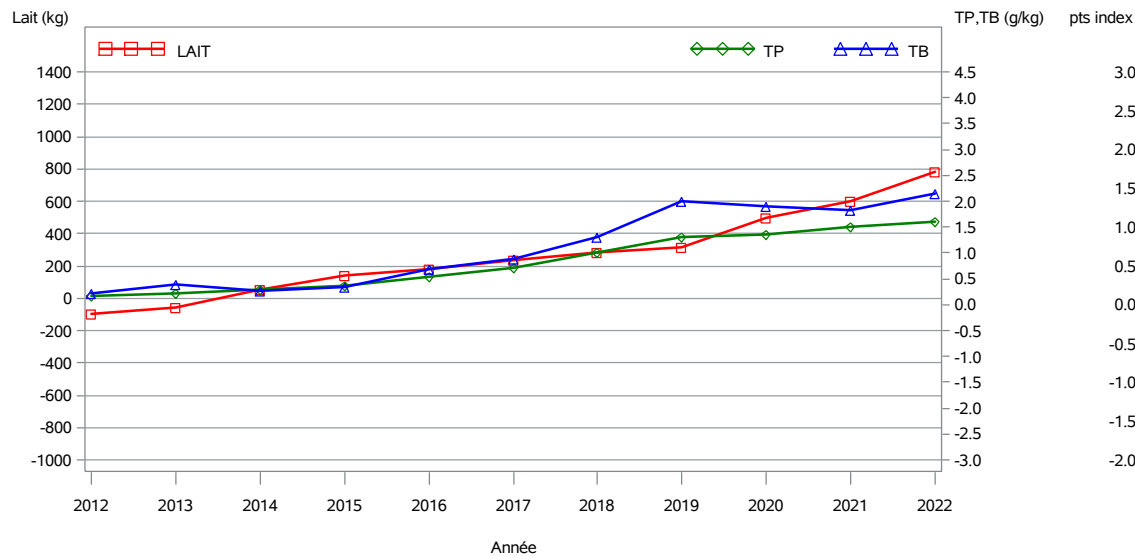
Bilan génétique des IAP/ISU et INEL



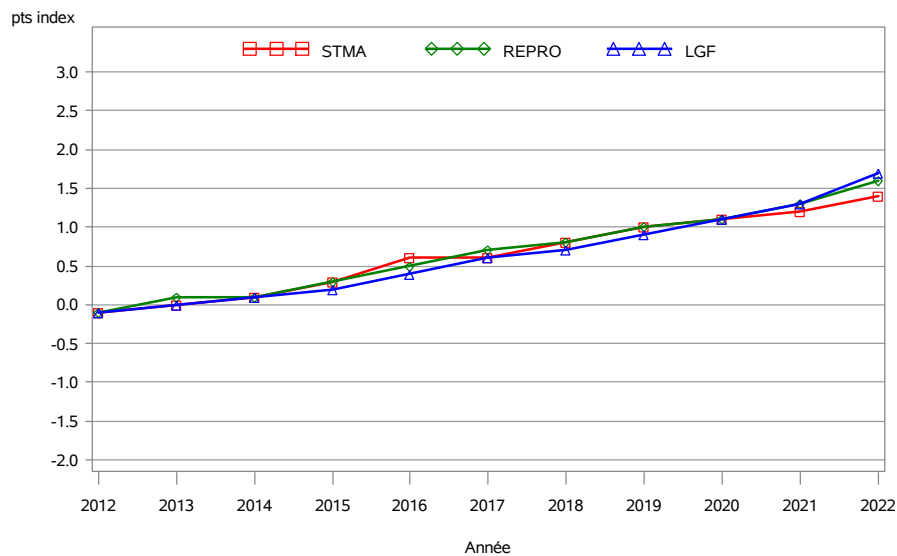
Bilan génétique des IAP/Index morphologiques



Bilan génétique des IAP/Index production



Bilan génétique des IAP/Index fonctionnels



Référence des index français 2023/1 - Référence des index Interbull 2023/6

NOM	IAP 2022	Index production laitière						Index morphologiques					Index fonctionnels								ISU
		INEL cd	MP	MG	TP	TB	LAIT	MO cd	MA	CC	ME	TR	CEL cd	MACL cd	STMA cd	FER cd	FERG cd	IVIA1 cd	REPRO cd	LGF cd	
RHUMRAISIN	45 174	72	57	65	2.7	2.1	1222	2.2	2.0	0.9	0.9	1.1	0.6	0.3	0.5	0.9	0.9	0.1	1.1	0.7	183
		78	77	77	68	.	69	70	73	.	71	.
ROMAN RF	28 077	58	44	61	1.7	2.9	1079	3.1	2.3	0.4	1.7	0.6	1.9	1.5	1.9	2.2	1.6	0.2	2.3	2.1	207
		78	78	77	72	.	71	70	74	.	75	.
ROMAZY	20 810	53	38	53	3.1	4.3	530	3.6	2.2	1.4	2.1	-0.1	3	3	3.3	0.6	0.3	0	0.5	1.7	193
		78	78	78	69	.	69	70	74	.	75	.
ROGLIC	20 133	64	48	62	3.2	3.9	893	2.4	1.9	0.1	1.2	-0.4	1.1	1.7	1.5	1.3	1.1	0.3	1.5	2.6	193
		76	77	75	67	.	68	70	73	.	68	.
POLIBAY	20 034	50	38	63	0.0	1.5	1259	3.6	2.9	0.8	1.5	-0.5	1.8	1.1	1.7	2.2	0.7	0.5	1.9	1.7	197
		78	78	78	70	.	71	66	74	.	75	.
PAYET P	19 602	37	29	30	1.8	1.2	480	3	2.5	1.2	1.3	0.8	1.3	1.5	1.5	2	1.2	1.1	2.3	1.8	189
		78	78	78	73	.	72	70	74	.	75	.
PLACID	19 109	65	54	66	0.0	-1.1	1701	2.2	1.8	1.8	0.6	1.2	1.1	0.2	0.8	1	0.7	0.1	1	1.3	182
		78	78	78	73	.	71	69	74	.	75	.
PACOLINE	18 100	51	41	51	0.6	0.1	1195	2.4	1.6	0.6	1.6	-0.2	1	0.6	0.9	2.2	1.1	0.6	2.2	1.3	185
		78	78	78	70	.	72	70	74	.	75	.
POULIDOR	16 459	55	42	52	2.6	3.0	745	3.1	3.2	1.0	0.8	0.5	1.3	0.8	1.2	1.7	0.8	0.2	1.5	1.4	189
		79	75	76	73	.	72	69	74	.	75	.
PERIGNE	14 975	44	36	38	0.9	-0.2	945	2.9	1.8	1.9	1.3	0.3	1.9	1.7	2	2.1	0.1	0.6	1.6	2.6	188
		78	78	77	70	.	72	68	74	.	75	.
PREFOUX	14 825	35	29	17	2.8	0.7	302	2.9	2.9	0.4	0.9	0.1	1.2	0.4	1	1.9	1.2	0.9	2.1	1.2	178
		78	78	78	73	.	71	69	74	.	75	.
BARB PEITH	14 384	49	36	53	2.1	3.5	713	2.9	2.0	1.8	1.5	0.0	0.9	1.5	1.2	1.2	0.1	0.4	0.9	1.8	177
		78	77	77	70	.	71	69	74	.	76	.
PERIVIS	14 211	35	27	28	2.6	1.8	334	2.9	2.4	0.9	1.3	1.2	0.4	0.6	0.5	1.7	0.4	0.8	1.6	1.5	172
		78	77	78	73	.	72	71	74	.	74	.
RODDICK	13 601	47	39	50	-0.4	-0.7	1362	3.6	2.9	1.0	1.5	-1.0	2.6	1.7	2.5	2.3	1.9	1.3	2.9	2.2	211
		78	74	77	69	.	69	70	74	.	75	.
PLAYBACK	13 456	42	27	58	1.9	5.7	452	1.5	0.8	-0.4	1.3	-0.2	1.9	1.7	2	2.7	2.2	2.7	3.8	2.6	204
		78	77	77	67	.	71	68	73	.	71	.
RIGA	13 324	54	41	55	1.7	2.6	997	3.4	2.0	0.7	2.2	-0.7	2	1.7	2.1	2	1.2	-0.2	1.8	2.8	200
		78	78	77	72	.	69	70	74	.	75	.
RECORD	13 312	38	31	38	0.3	-0.6	937	2.8	2.4	1.7	1.4	-0.5	1.8	0.6	1.4	1.9	1.4	-0.5	1.7	2	178
		78	78	78	72	.	70	70	74	.	75	.
PEUPLIER	13 104	56	48	44	0.7	-1.5	1455	2.5	2.2	0.6	0.7	0.8	1.8	2.3	2.2	2.2	0.5	1.1	2	3.3	202
		78	76	78	73	.	72	70	74	.	76	.
RIZZO P	12 876	39	30	45	0.7	0.9	869	2.7	2.5	0.6	0.6	0.1	2.3	1.6	2.2	1.9	0.7	0.4	1.7	2.8	188
		78	77	77	68	.	70	70	74	.	71	.

Utilisation des taureaux d'insémination de race prim holstein au cours des années 2012-2022

Année	1er Taureau Nbre IAP	2ème Taureau Nbre IAP	3ème Taureau Nbre IAP	4ème Taureau Nbre IAP	5ème Taureau Nbre IAP	% réalisé par les 5 premiers taureaux
2012	BIJAN OFF 38 977	AVIC SHO 31 624	VOSAC MAN 27 217	CYPRPEDE 23 856	CREOL TOY 23 319	. 7,2
2013	CREOL TOY 40 200	AVIC SHO 22 584	BIJAN OFF 21 612	COSINUS 21 564	FAMOUS MAN 20 761	. 6,1
2014	CREOL TOY 37 677	GOVOU 26 585	COSINUS 25 655	EHMAN ISY 24 766	AVIC SHO 23 612	. 6,5
2015	ISITOLO 33 999	EHMAN ISY 32 301	HURION ISY 29 709	EDELWEISS 27 748	HOTELOT 26 208	. 7,1
2016	JEPSILON 26 684	HAMMIG ISY 24 462	JAIPUR 22 651	IZNOGOU 21 530	ISSOUDUN 20 354	. 5,8
2017	LOYAL 32 233	JETSET 29 957	LOCKWOOD 24 991	JEPSILON 24 691	JENIX 22 207	. 6,8
2018	MODERATO 26 897	LIWAY SIL 23 311	HURION ISY 21 161	MERKURY 20 161	MIAMI 19 527	. 5,7
2019	LOUXOR 51 618	MY WAY 27 366	MILKY 26 122	NEWSTAR 22 605	NOUXOR 22 216	. 8,0
2020	NANTAIS 32 795	NEWSTAR 23 026	OASIS P 22 727	NILWAY 19 745	NIVERNAIS 19 741	. 6,5
2021	OTHERSIDE 25 342	OBOIS 24 125	PAVARD 23 964	OFFREDO 21 794	ORLANDO P 20 584	. 6,6
2022	RHUMRAISIN 45 174	ROMAN RF 28 077	ROMAZY 20 810	ROGLIC 20 133	POLIBAY 20 034	. 8,0

Référence des index français 2023/1 - Référence des index Interbull 2023/6

NOM	IAP 2022	Index production laitière						Index morphologiques					Index fonctionnels								ISU
		INEL cd	MP	MG	TP	TB	LAIT	MO cd	MA	CC	ME	TR	CEL cd	MACL cd	STMA cd	FER cd	FERG cd	IVIA1 cd	REPRO cd	LGF cd	
HEART WEL	9 674	52	38	61	1.3	2.9	836	2	2.1	0.1	0.9	-0.0	1.2	0.9	1.1	1.3	.
		71	76	73	62	39	.
CHIEF STAN	8 348	24	21	22	-0.2	-0.8	762	3.4	3.2	1.7	1.1	0.0	1.1	0.3	0.9	1.5	0.1	0.1	1	-0.2	157
		95	95	95	93	.	95	95	95	.	95	.
SKELTON	7 440	43	35	34	1.9	1.0	712	3.2	2.3	0.1	1.6	-0.1	1.6	1.4	1.7	2.4	0.7	1.2	2.3	1.8	194
		74	74	74	70	.	70	68	72	.	72	.
IMPROBABLE	7 268	54	36	72	1.9	5.2	604	2.3	2.4	-0.1	0.8	0.0	0.6	0.8	0.7	1.1	.
		72	77	73	63	39	.
COPYCAT	6 810	39	22	67	1.2	5.9	340	-0.1	0.7	-0.2	-0.4	-0.4	0.7	-0.1	0.4	1.4	-0.2	0.6	1	0.5	142
		95	95	95	88	.	94	96	96	.	76	.
FITZ TOC	6 533	29	24	26	0.4	0.0	644	2.8	2.2	1.7	1.2	-0.0	1.4	0.8	1.3	0.4	-0.5	-0.3	-0.1	0.2	147
		95	95	95	96	.	98	98	99	.	97	.
GYMNAST	5 309	68	56	66	0.6	-0.1	1648	2.4	1.9	1.4	1.0	-1.4	1.1	0.7	1	1.7	0.1	0.2	1.2	1.2	183
		95	95	95	95	.	93	95	95	.	95	.
RONALD RF	5 062	21	16	22	0.6	0.9	345	2.7	1.6	-0.8	2.2	0.5	1.3	0.8	1.2	1.6	1.3	0.8	2	1.6	170
		89	95	94	84	.	83	82	90	.	65	.
DATELINE	4 982	63	50	61	1.4	1.4	1292	2.6	2.2	0.7	1.5	-0.3	1.9	1.4	1.9	0.8	0.6	-1.7	0.2	0.7	176
		95	95	95	89	.	89	95	95	.	88	.
LUSTER P	4 970	44	29	70	0.2	4.1	925	2.8	1.5	0.7	1.9	1.2	0.7	-0.7	0.2	2.3	0.4	-1	1.2	1.1	171
		95	95	95	92	.	90	92	95	.	90	.
MOJO DEX	4 968	62	46	62	3.2	4.3	546	0.8	0.6	1.5	0.4	0.1	1.6	1.1	1.5	1.3	1.2	0	1.4	1.4	177
		86	93	90	68	.	59	72	77	.	55	.
HARRY SJK	4 118	62	44	74	2.3	4.3	855	3	1.9	0.0	1.9	-0.8	1.7	1.2	1.6	2	1.4	0.9	2.3	2.8	206
		74	73	74	68	.	69	67	71	.	68	.
ORTHILD	4 067	49	26	84	2.4	8.9	138	2.1	1.2	1.9	1.6	0.4	-0.2	-0.3	-0.3	0.9	0.9	-0.3	0.9	0.5	160
		81	88	85	64	.	73	67	84	.	55	.
VICTOR LEG	4 020	34	27	17	3.4	2.3	-88	3.5	2.9	1.4	2.0	-0.1	0.2	-0.1	0.1	0.7	0.3	1.4	1.1	1.5	163
		95	95	95	91	.	91	91	95	.	75	.
ADORABLE	3 927	33	24	31	1.9	2.2	314	2.1	1.9	0.6	0.8	0.7	0.1	0	0.1	1.6	0.8	1.4	1.9	0.4	162
		95	95	95	94	.	93	92	95	.	94	.
RENEGADE	3 577	67	45	87	2.6	6.4	676	2.7	2.2	0.3	1.4	-0.9	-0.7	-0.8	-0.8	1.2	0.5	0.2	1.1	0.5	170
		85	94	84	67	.	72	81	75	.	61	.
PHARO	3 517	34	24	43	0.9	2.5	573	1.3	2.4	1.0	-0.4	-0.7	1.5	0.2	1.1	2	0.7	-1	1.2	0.8	154
		95	95	95	87	.	94	95	95	.	90	.
SANCHEZ P	3 510	55	44	55	0.7	0.6	1331	3.5	2.3	0.5	2.0	-0.7	1.6	0.6	1.3	2.2	1.2	-0.7	1.7	2.2	193
		74	74	74	68	.	70	68	72	.	72	.
ZZ TOP	3 409	70	53	74	1.8	2.8	1170	1.1	1.3	-0.8	0.5	0.2	0.3	0.2	0.3	0.9	.
		71	76	72	62	39	.

Utilisation en France, en 2022, des semences importées par race de taureau

Race	Autriche		Canada		Suisse		Allemagne		Danemark		Espagne		GB	
	Nb Tx	Nb IA	Nb Tx	Nb IA	Nb Tx	Nb IA	Nb Tx	Nb IA	Nb Tx	Nb IA	Nb Tx	Nb IA	Nb Tx	Nb IA
Pie Rouge	1	1
Brune	.	.	5	12	115	3 135	67	1 278	.	.	8	95	1	21
Simmental française	24	447	1	16	46	755	258	13 774
Prim'Holstein	.	.	497	65 120	61	4 593	304	52 288	10	387	250	15 304	13	2 321

Race	Italie		Pays Bas		Royaume Uni		Etats Unis		Autres pays		% d'IA de semences importées / IA totales
	Nb Tx	Nb IA	Nb Tx	Nb IA	Nb Tx	Nb IA	Nb Tx	Nb IA	Nb Tx	Nb IA	
Pie Rouge	.	.	27	1 740	2	26	8,8
Brune	23	699	2	32	8	52	20	602	.	.	22,5
Simmental française	.	.	2	12	2	10	.	.	2	65	54,1
Prim'Holstein	83	8 087	232	32 345	318	60 228	242	82 330	31	11 659	20,0

NB : Le pays est le pays déclaré lors de la première importation de semences.

Des lots de semences peuvent transiter par un pays tiers (par exemple : semences de taureaux en provenance des Etats-Unis importés du Royaume-Uni)

Collection
Résultats

Edité par :
l'Institut de l'Élevage
149 rue de Bercy
75595 Paris Cedex 12
www.idele.fr
Juin 2023

Dépôt légal :
2e trimestre 2023
© Tous droits réservés
à l'Institut de l'Élevage
Réf. 0023 203 027
ISSN 1773-4738



Bilan génétique des Inséminations Animales (BGIAP)

Résultats de l'année 2022

Le Bilan Génétique des Inséminations Animales (BGIAP) donne une bonne image des choix de taureaux par les éleveurs parmi ceux qui sont proposés par les Entreprises de Sélection et de Mise en Place.

Il montre l'intérêt porté aux qualités d'élevage et surtout l'engouement pour la morphologie. Le niveau génétique laitier des taureaux utilisés continue à progresser. Quant aux index fonctionnels, ils augmentent dans pratiquement toutes les races.

Avec le soutien financier :

Contact :
sophie.moureaux@idele.fr

Juin 2023
Réf. 0023 203 027
ISSN 1773-4738

www.idele.fr

Avec la contribution financière du compte d'affectation spéciale développement agricole et rural CASDAR



**MINISTÈRE
DE L'AGRICULTURE
ET DE LA SOUVERAINETÉ
ALIMENTAIRE**

*Liberté
Égalité
Fraternité*

