

Évolution des paiements PAC (2013-2017) et effets distributifs sur les exploitations d'élevages en région PACA

C. DUTILLY (CIRAD-moisa), J. LASSEUR (INRAE-selmet),
I.SHAQURA (INRAE-selmet)

avec la contribution de N. GIRARD (C.R.A. PACA, C.A. 05)



Intervention UMT– 13/06/2023



Contexte et objectif

La région PACA a fortement bénéficié du rééquilibrage culture/élevage promu par la réforme de 2015 à l'échelle nationale mais qui ne correspond pas à la situation régionale

Objectif

Quelles évolutions des aides (2013-2017) pour les exploitations d'élevage et le reste des exploitations PACA?

Quelle importance des surfaces pastorales dans l'évolution de ces aides ?

Quelles caractéristiques des « gagnants »?

Méthode



Données et échantillon

Exploitations présentes sous le même n° pacage entre 2013 et 2017

Echantillons	Définition	Nombre d'observations
Total	Exploitations bénéficiant des aides 1^{er} pilier et ICHN en 2013 et 2017	6 221
Eleveurs	<i>Exploitations qui bénéficiaient d'aides couplées animales en 2013</i>	1 994
Exploitations avec surfaces pastorales	Exploitations qui déclaraient des surfaces pastorales (BOP, SPH, SPL ou PPH) en 2017 et ne bénéficiaient pas d'aides couplées animales en 2013	1 290
Autres exploitations	Toutes les autres exploitations	2 937

Données DRAAF-PACA et ODR

1^{er} pilier (aides découplées / aides couplées) et ICHN

PAC par bénéficiaires (nb associés si GAEC)

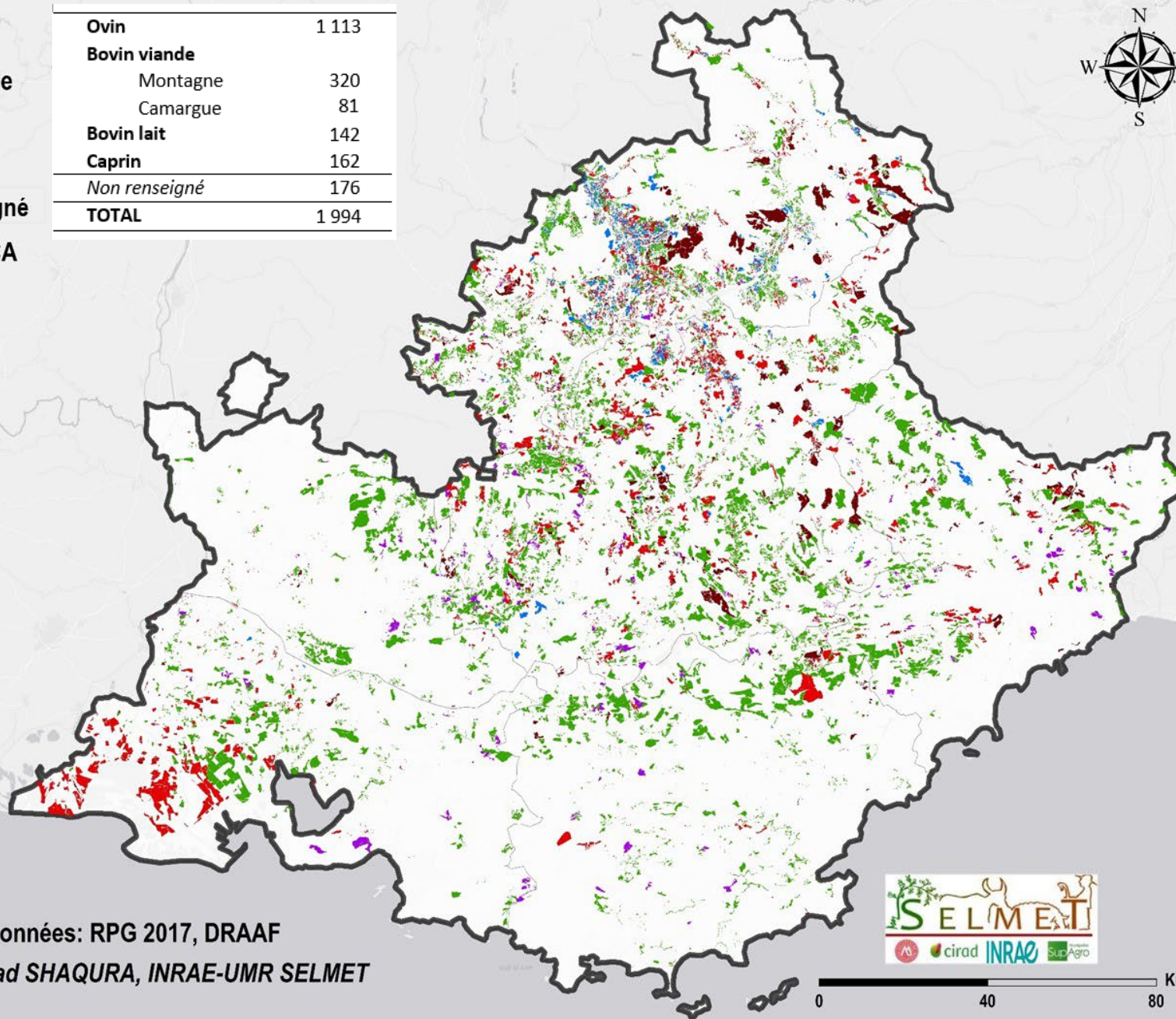
Caractéristiques des 3 types d'exploitations

	Nb observations	Eleveurs 1994	Avec surf. pastorales 1290	Autres exploitations 2938
Zonage ICHN				
	Haute montagne	38%	11%	1%
	Montagne	44%	49%	21%
	Plaine	18%	41%	79%
Surfaces				
	Surface adm. 2017 (ha)	122	61	36
Assolement (% surfaces)				
	Pastorales	73%	33%	0%
	Fourrages	14%	16%	7%
	Grandes cultures	6%	21%	22%
	Arboriculture	0%	8%	30%
	Autres	7%	23%	41%
Statut juridique				
	Exploitations indiv.	72%	70%	63%
	GAEC	19%	5%	3%

Territoire des exploitations ayant déclaré des animaux selon l'espèce principale élevée

- Ovin
- Bovin viande
- Caprin
- Bovin lait
- Non renseigné
- Région PACA

Ovin	1 113
Bovin viande	
Montagne	320
Camargue	81
Bovin lait	142
Caprin	162
<i>Non renseigné</i>	176
TOTAL	1 994



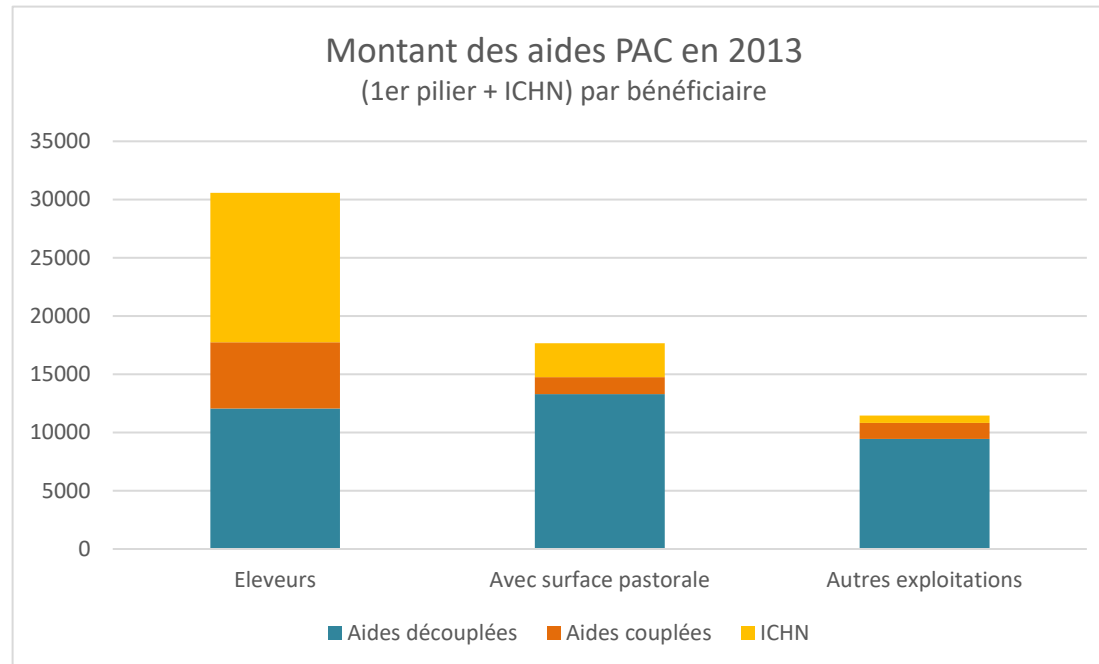
Source de données: RPG 2017, DRAAF

Réalisée par: Imad SHAQURA, INRAE-UMR SELMET



Situation de départ et ce que change
la PAC de 2015

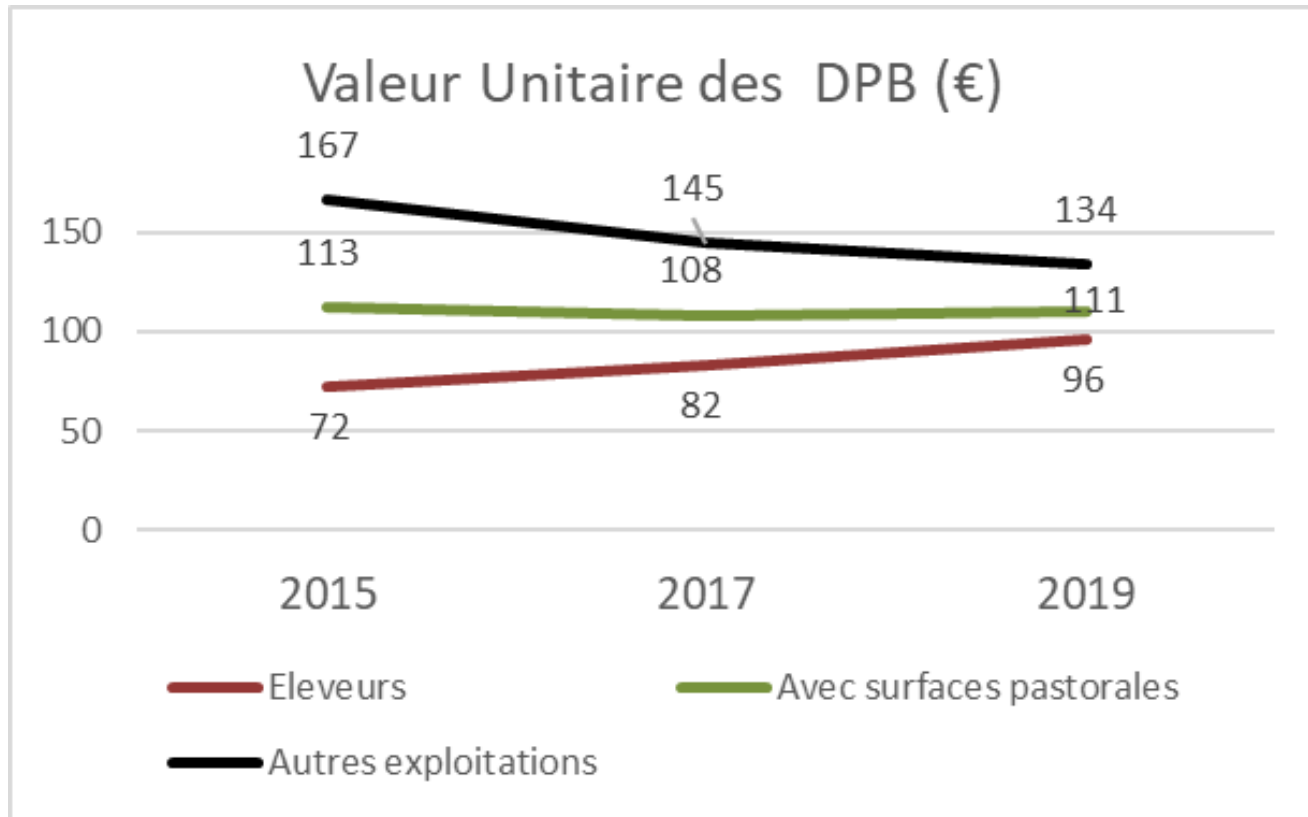
Une situation initiale régionale particulière



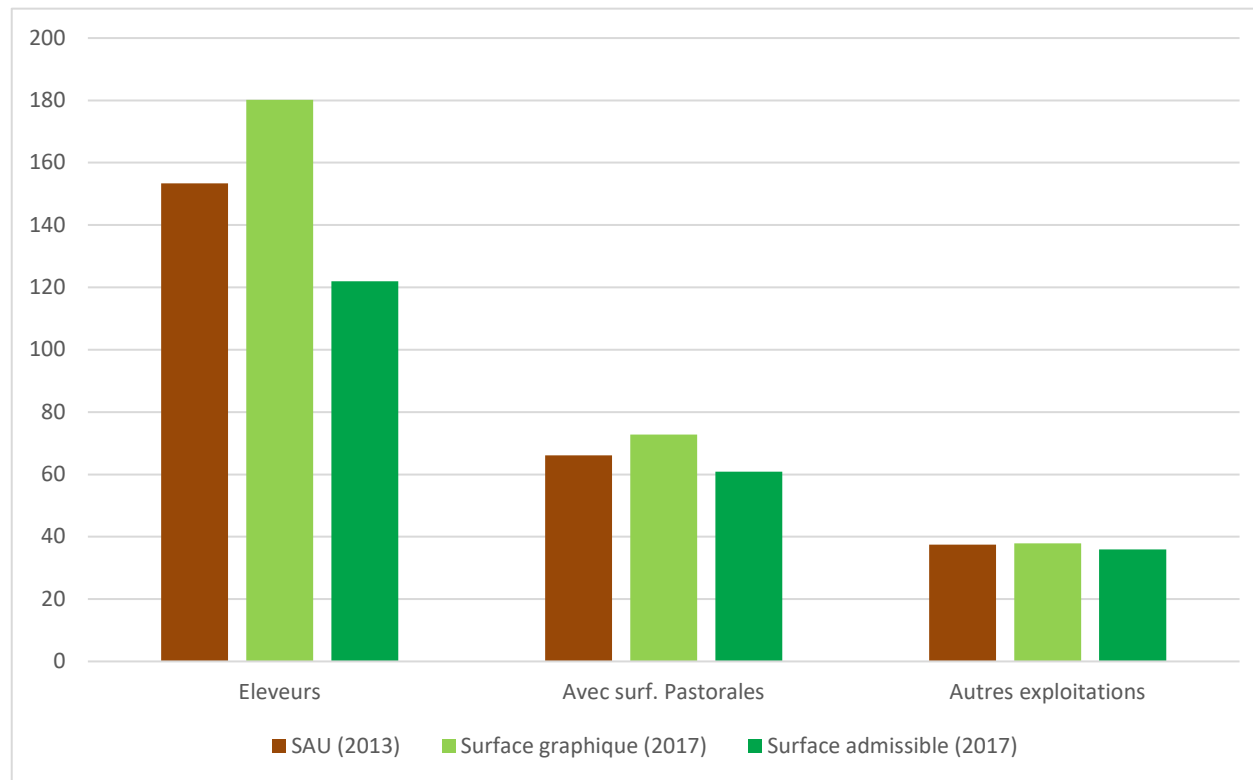
Des soutiens découplés qui, en 2013, ne différencie pas les éleveurs des autres agriculteurs, contrairement à la situation nationale.

Des aides couplées et ICHN qui différencie les éleveurs et jouent leur rôle compensatoire .

Des valeurs de DPB convergentes



Evolution des surfaces individuelles admissibles et proratisation



Les rapatriements de DPB « surfaces collectives »

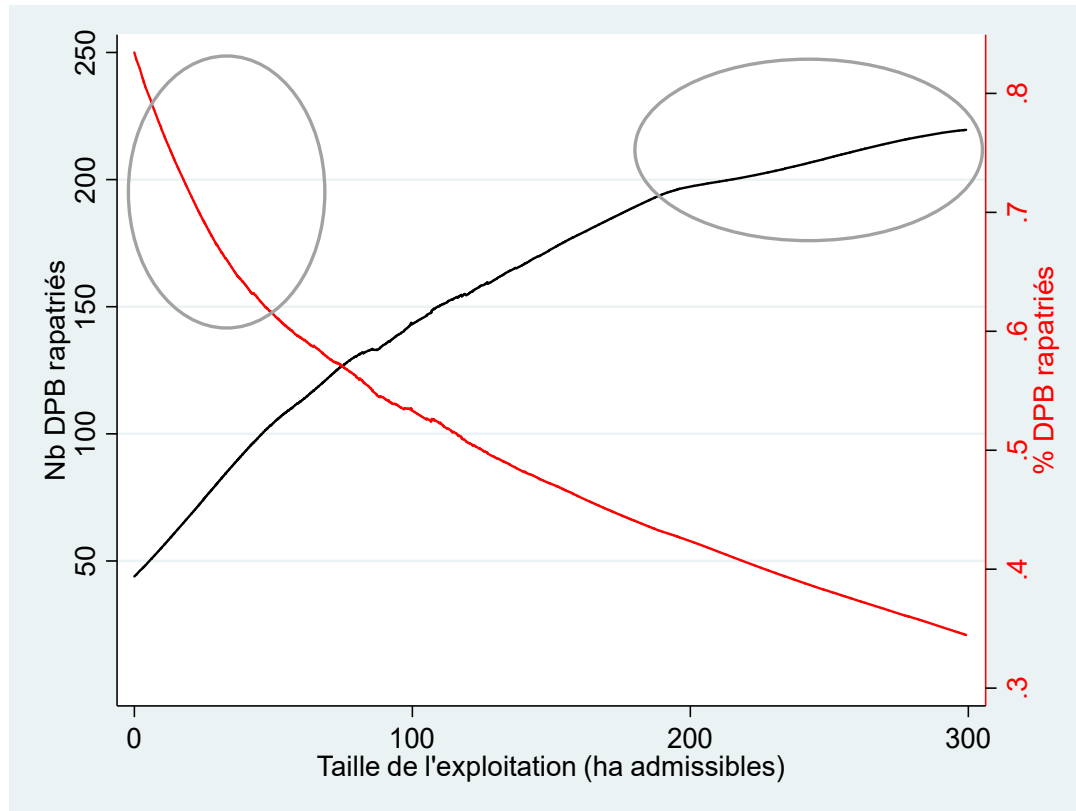
Par orientation de production

	Nb exploitations	EUEC* (%)	Aides découplées des EUEC*	% DPB rapatriés des EUEC*
OVIN	1113	63%	29 635	53%
Zones ICHN				
Haute-Montagne	405	79%	23 400	58%
Montagne	487	47%	29 685	45%
Plaine	221	68%	42 817	57%
BOVINS VIANDE MONTAGNE	320	60%	22 265	47%
Zones ICHN				
Haute-Montagne	166	69%	21 223	48%
Montagne	145	52%	23 543	45%
Plaine	9	44%	-	-
BOVINS LAIT	142	52%	17 444	44%
Zones ICHN				
Haute-Montagne	86	58%	17 053	43%
Montagne	53	42%	16 407	45%
Plaine	3	67%	-	-

* EUEC: Exploitations utilisatrices d'espaces collectifs

Rapatriement et effet de taille (ovins)

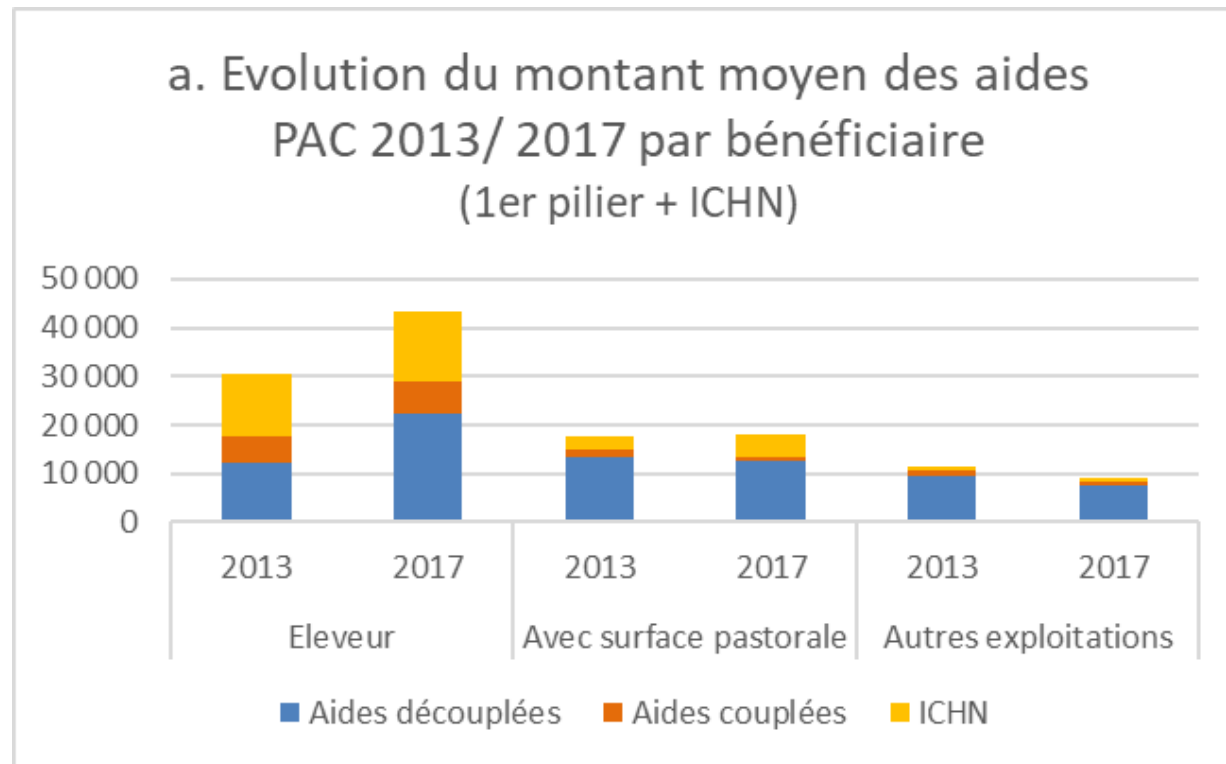
Forte contribution relative des surfaces collectives pour l'attribution de DPB aux petits éleveurs



Le rapatriement renforce les fortes attributions de DPB aux grands éleveurs.

Synthèse des évolutions

Evolutions 2013/2017: Paiements 1er pilier + ICHN



Amplification du différentiel entre éleveurs et autres exploitations due à l'évolution des aides découplées

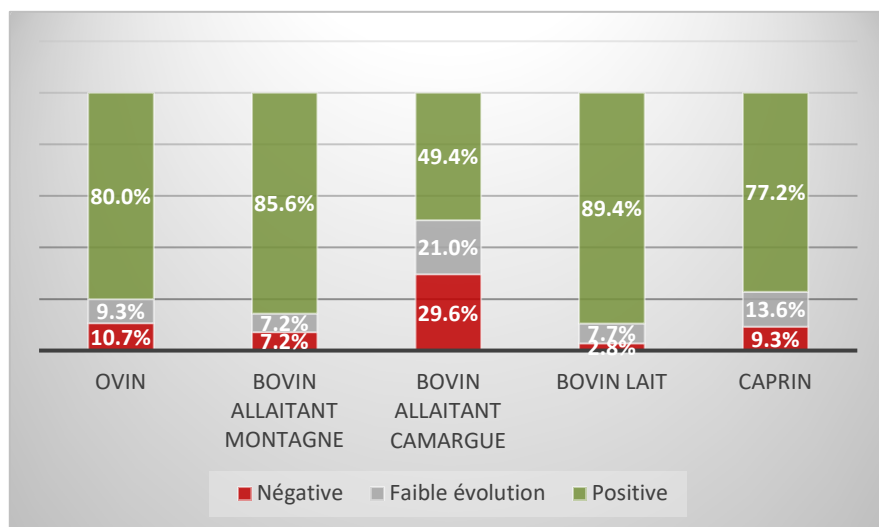
Gagnants et perdants



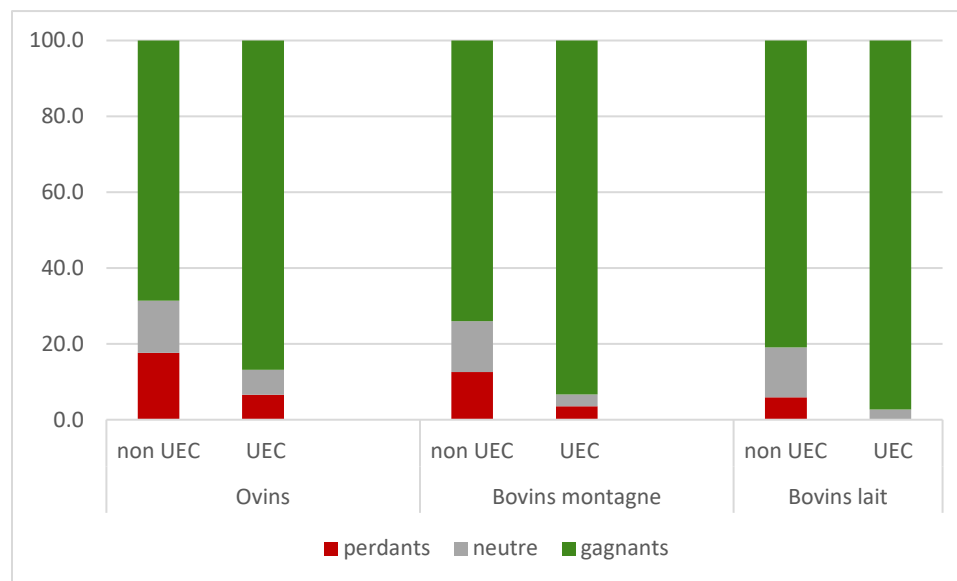
80% des exploitations d'élevage bénéficient des modifications de la PAC 2015

Gagnants & perdants: les éleveurs

Orientation de production



Utilisation d'espaces collectifs (UEC)



Identifier les gagnants: facteurs discriminants

VARIABLES	Non éleveurs	Éleveurs
-----------	--------------	----------

Surfaces

SAU 2013

-0.0007 *

0

Zones ichn (vs plaine)

Haute- montagne

0.352 *

0.189 *

Montagne

0.358 *

0.179 *

Utilisateur d'espaces collectifs

0.157 *

Autres caractéristiques

% surf pasto (2015)

0.004 *

0.002 *

Exploitation individu

-0.092 *

0

Typo exploitation

Avec surf pasto

0.093 *

Elevage ovin

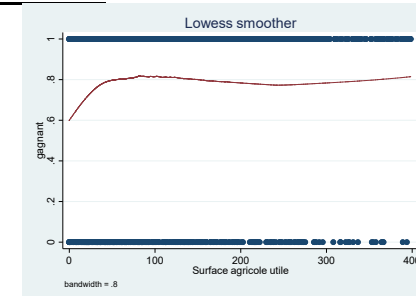
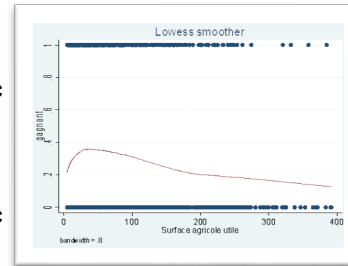
-0.055 *

Observations

3847

1710

*p<0.01



Conclusions

- Amplification du différentiel entre éleveurs et autres exploitations
- Due à l'évolution des aides découplées (+ 10k€/ bénéficiaire éleveur) qui deviennent prépondérantes pour les élevages pastoraux
- Les bénéfices liés à la taille sont renforcés, au sein du secteur de l'élevage
- Rapatriements des DPB collectifs et revalorisation des montants ICHN donnent un rôle prépondérant à l'usage des espaces de montagne dans la distribution des soutiens publics à l'élevage

- Au-delà de la distribution des soutiens, considérer la contribution de ceux-ci aux revenus disponibles des actifs.