



Monophase régime sec Mash 16% MAT et paille

Itinéraire

Monophase

Régime

Concentrés secs

Aliments

Aliment complet
du commerce : mash

Type de femelle

Jeune, < 120 mois

NEC <= 2,5

550 à 700 kg



Objectif de croissance élevé

GMQ > 1 200 g

Gain PV 150 à 250 kg



Durée de finition courte

De 150 à 180 jours



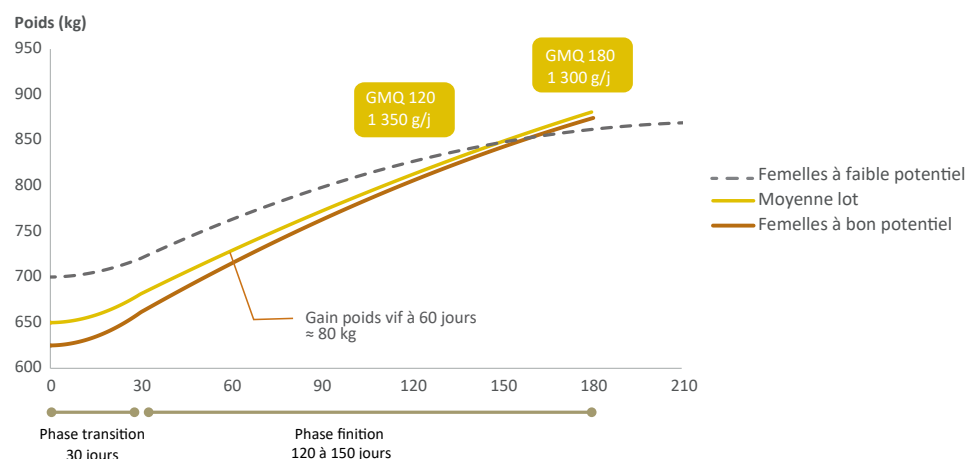
Objectif marché et prix

Carcasse moyenne à lourde
> 500 kgc

Conformation U-, U=, U+

Qualité boucherie

OBJECTIFS POIDS ET PERFORMANCE DE CROISSANCE



Ce régime de finition est à réserver à des animaux à bon potentiel de croissance. Les femelles jeunes (faible capacité d'ingestion) le valorisent bien. Son coût élevé implique de limiter la durée de finition.

Potentiel de croissance	+++	++	+/-
Durée (j)	180	180	150
Gain PV (kg)	260	240	160
GMQ (g/j)	1 400	1 300	1 100
PC (kgc)	540	530	500
Conf.	U+/U=	U=	U-
Rdt Carc. (%)	60	60	59

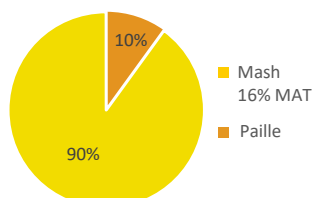
CONDUITE ALIMENTAIRE

Consommations quotidiennes par période

	Phase 1 Transition		Phase 2 Engraissement		Cycle court 150 jours		Cycle moyen 180 jours	
	Kg brut	Kg MS	Kg brut	Kg MS	Kg brut	Kg MS	Kg brut	Kg MS
Mash 16% MAT	8,5	7,7	14,0	12,8	1 940	1 770	2 360	2 150
Paille	0,6	0,5	1,3	1,2	180	160	220	200
Ensilage maïs	7,5	3,0			220	90	220	90
Total / j ou période	19,5	13,9	15,4	14,0	2 430	2 100	2 890	2 520

Bilan alimentaire (total des besoins par vache)

Composition de la ration d'engraisement (%MS)



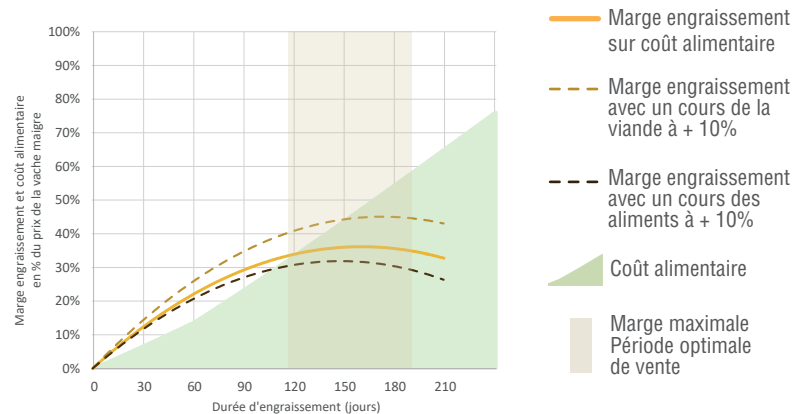
Caractéristiques et indicateurs de la ration

Indice de consommation (IC) ration : 11 kg MS / kgv de croît
Dont IC aliments concentrés : 10 kg MS / kgv de croît

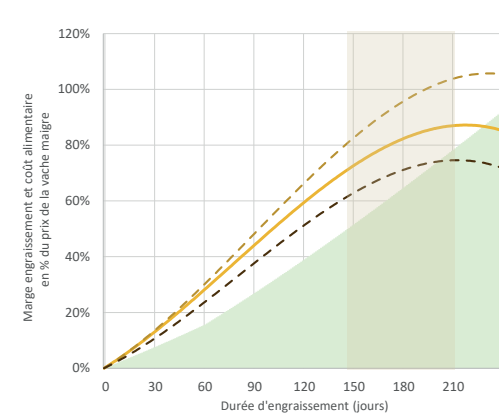
Valeur alimentaire de la ration	Ingestion / jour / vache
85 % MS	14,0 kg MS consommés/j
14 % MAT	1,8 kg MS ingérés/100 kg vifs
13 % CB	13 UFV
0,9 UFV/kg MS	1 400 g PDIN
100 - 110 PDI/UFV	1 540 g PDIE

MARGE SUR COÛT ALIMENTAIRE DE L'ITINÉRAIRE D'ENGRAISSEMENT POUR 2 NIVEAUX DE CROISSANCE

Potentiel +/- : modèle femelles d'âge moyen à élevé



Potentiel +++ : modèle femelles d'âge jeune (< 60 mois)



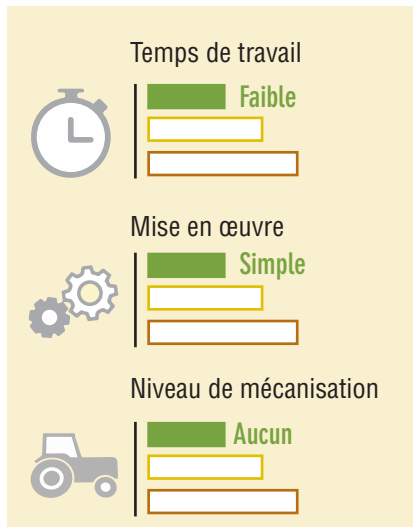
Pour atteindre une marge optimum de 35% du prix de la vache maigre :

- Viser un marché boucherie standard pour des carcasses autour de 500 kg en U dès 140 jours de finition.
- Inutile de dépasser 150 jours sur des vaches à faible potentiel avec ce type d'itinéraire au coût de journée élevé.

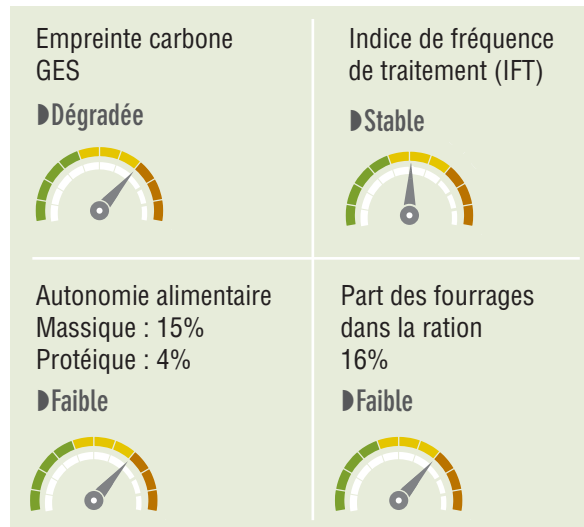
Pour une marge élevée :

- Viser un marché boucherie valorisateur en produisant une carcasse de 550 kg bien conformée U+/U=, à partir de 150 jours.
- Ne pas dépasser 200 jours même si la croissance se poursuit.

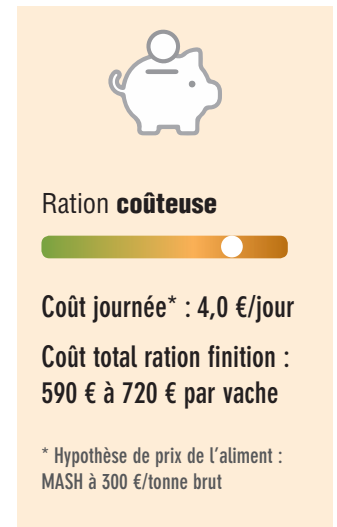
TRAVAIL



ENVIRONNEMENT



ÉCONOMIE



AVIS D'EXPERT

Itinéraire simple à mettre en œuvre, l'intérêt du MASH réside dans sa facilité d'utilisation : il peut être distribué pour plusieurs jours en libre-service au nourrisseur. Cet itinéraire vise de bonnes performances sur une durée courte, avec des objectifs de croissance élevés. Il convient particulièrement aux jeunes vaches.

L'utilisation d'un MASH plus riche en protéines (17% MAT, 125g PDI) n'améliore pas les performances. Par contre, l'utilisation d'un MASH enrichi en lin peut avoir un intérêt sur le plan des oméga 3 pour alimenter une filière. Dans les 2 cas, rester vigilant face aux surcoûts. En effet, si ce type de ration permet de très bonnes performances, elles ne durent pas dans le temps et les durées seront limitées également en raison du coût journalier.

Ce régime concentré est propice aux problèmes d'acidose : surveiller l'appétit et veiller à la disponibilité en fibre pour assurer une bonne rumination.

Document édité par l'Institut de l'Élevage - 149, rue de Bercy, 75595 Paris cedex 12. Dossier complet disponible sur www.idele.fr
 Document réalisé avec les références DEFIBLONDE – Essais Établières - 5 séries, 47 vaches
 Décembre 2020 - Référence idele : 00 20 301 065 - ISBN 978-2-7148-0137-1 - Mise en page : Katia Brulat (Idele) - Crédit photo : Idele
 Contact : Pascal Bisson (Chambre d'agriculture des Deux-Sèvres) - pascal.bisson@deux-sevres.chambagri.fr.