

Le logement des veaux en collectif : données techniques, comportementales et conditions de réussite



FOUVEZ D.^{1*}, BABOIN P.², LE GUENIC M.¹, TROU G.¹

¹ Chambre d'agriculture de Bretagne, Rue Maurice Le Lannou, CS 74223, 35042 Rennes Cedex

² Université Paris-Saclay, 3 rue Joliot Curie, Bâtiment Breguet, 91190 Gif-sur-Yvette

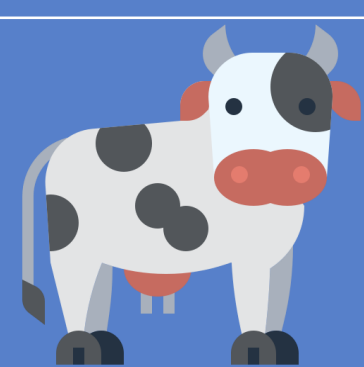
* domitille.fouvez@bretagne.chambagri.fr

▲ Question posée

→ Quel est l'impact du logement collectif et de l'apport d'argile pour les veaux laitiers à Trévarez ?

▲ L'élevage des veaux à Trévarez

• L'élevage des veaux conventionnels à Trévarez



Race : Prim'Holstein

Vêlages : période de 3 mois printemps ou automne



Logement collectif

- 6 veaux max
- 20m² dès 3-4j - 40m² à 30j en 2023



Foin, concentrés, une buvée de lait fermenté par jour

- 1 lot avec argile 1 lot sans argile – tétines disponibles

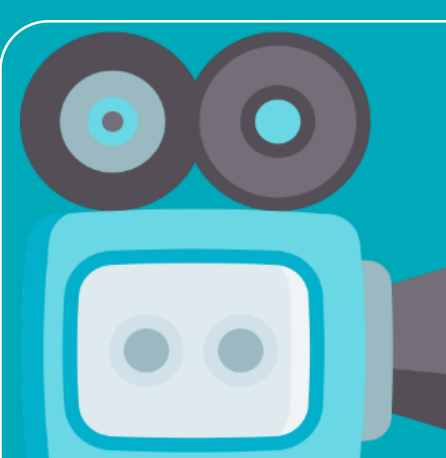
• Les mesures réalisées

- Pesée au sevrage et GMQ
- Quantité de concentrés consommés
- Taux de mortalité
- Observations comportementales en 2023 :



Observations directes

- Observations pendant 2h (16h-18h) pendant 4 jours
- Scans toutes les 2 minutes de chaque lot
- Lots de 5 veaux (âge moyen 35 jours et 15 jours)



Observations indirectes

- Vidéos de jour 13h30-22h – 6h30-22h (~ 24h)
- Observations continues – durée des comportements
- 2 lots de 5 veaux (2 veaux observés/lot) – âge moyen 55 jours et 30 jours

▲ Les résultats de l'élevage en collectif à Trévarez

• Résultats zootechniques :



345 veaux depuis 2015



95 kg au sevrage (2.5 mois moyenne)
GMQ moyen 714 g/j



1.5 kg concentrés/j/veau en moyenne consommé avant sevrage

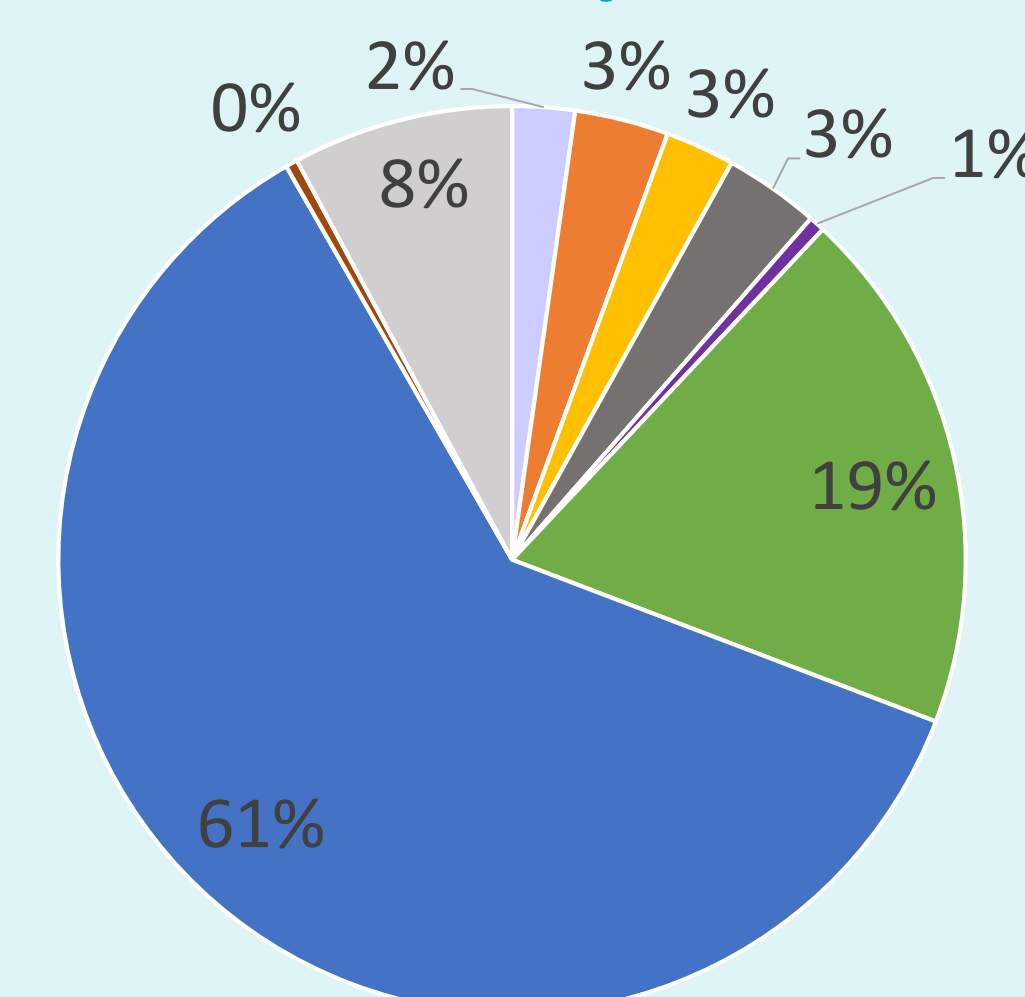


Taux de mortalité entre 2 et 210j : en moyenne 2%

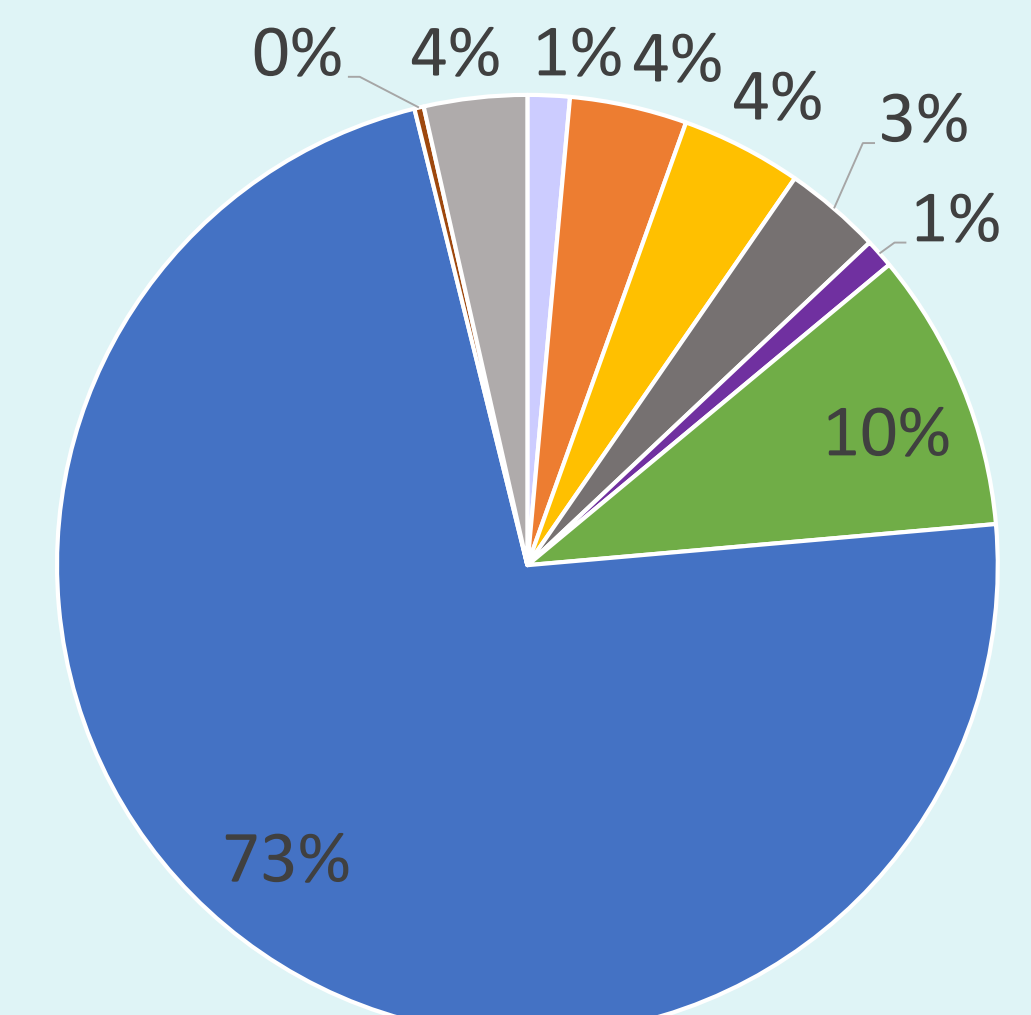
• Résultats comportementaux :

Graphique 1 : répartition des comportements des veaux (vidéos)

Lot 1 : argile SMECTAGRI®
40 m² - 55 jours



Lot 2 : sans argile
20 m² - 30 jours



Enrichissement Environnement Grooming Déplacement
*Tétine et/ou argile
Jeu locomoteur Nutritif Repos couché Stéréotypie Autre

• L'avis des techniciens :



distribution d'aliment et nettoyage plus facile qu'en cases individuelles



hygiène et réactivité en cas de problèmes de santé essentielles



écart d'âge entre le veau le plus jeune et le veau le plus âgé au maximum de 3 semaines

Crédit icones : FLATICON

Conclusion

- Bonne croissance et faible mortalité en collectif
- Repos et alimentation sont les comportements majoritaires
- Plus de repos, et moins de diversité de comportements dans lot sans argile
- Approfondir l'effet sur les comportement : effet âge, espace disponible ou enrichissement ?
- Retours des techniciens positifs sur la simplification du travail
- Points d'attention : âge au sein du lot et réactivité en cas de problèmes de santé