



Avec la contribution financière du compte d'affectation spéciale développement agricole et rural CASDAR

 **MINISTÈRE DE L'AGRICULTURE ET DE LA SOUVERAINÉTÉ ALIMENTAIRE**

Liberté Égalité Fraternité



Démarches bien-être animal et impact sur les bâtiments porcins en Allemagne

Christine ROGUET
Pôle Economie, IFIP-Institut du porc





Plan de l'exposé

I. Contexte et labels bien-être animal en Allemagne

II. Impacts sur les bâtiments porcins

III. Perspectives

Une très forte pression sur l'élevage en Allemagne

Pression sociétale

Demande d'amélioration du « bien-être animal »

Pression politique

Programmes gouvernementaux dont
« les chemins vers un élevage accepté par la société » en 2015

1. Accès de tous les animaux à différentes zones climatiques, de préférence au **climat extérieur**
2. Structuration des bâtiments en **zones fonctionnelles** avec différents **types de sol**
3. Matériaux manipulables **organiques**
4. Plus de **surface**, sans immobilisation permanente (fin des **cages**)
5. Pas de **mutilations** (en particulier de la queue)
6. **Indicateurs** de bien-être des animaux
7. Réduction des usages de **médicaments**
8. **Formation** des personnes en charge d'animaux
9. Sélection **génétique** (robustesse, croissance, prolificité...)

Pression réglementaire

- **2019 : castration sans anesthésie interdite** au 1^{er} janvier 2020
- **2021 : cages interdites pour les truies**

Marché



Haltungsform



StallhaltungPlus

haltungform.de



Multiplication des labels BEA en Allemagne

Concurrence entre acteurs publics, associatifs et privés



1988

2013

2015

2019

2023

3 **ONG** : DTB, Bund, AbL
1 niveau d'exigence élevé
 Volaille, porc, bovin

ONG DTB, **2 niveaux**
 Porc et volaille
 (engraissement), œufs, lait

Filières porc et volaille
1 niveau (standard amélioré)
 60% des porcs charcutiers

Ministère de
 l'agriculture
3 niveaux

Ministère de
 l'agriculture
5 niveaux

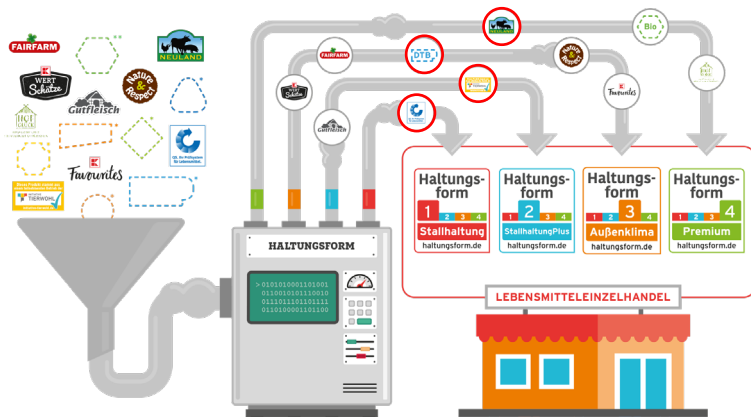
2019



Distributeurs
4 niveaux

Etiquetage harmonisé des distributeurs

- Lancé en 2019 par 8 distributeurs, pour plus de lisibilité
- Agrégateur de labels



- Engraissement seulement
- En 2021, annonce d'Aldi de vouloir renoncer, en viande fraîche, aux porcs élevés sans accès à l'air libre (niveaux 1 et 2)



- Surface réglementaire : **0,75 m²**
- Matériaux manipulables : chaîne + matériau déformable (bois tendre...)



- Surface minimale : **+10% (0,825 m²)**
- Matériau organique supplémentaire



- Surface minimale : **+40% (1,05 m²)**
- Matériau organique, **paille**
- **Climat extérieur** : **front ouvert** a minima
- Aliment **sans OGM**



- Surface minimale : **+100% (1,50 m²)**
- Paille et autre substrat
- **Climat extérieur** : **courette**
- Aliment **sans OGM**, 20% mini issu de la ferme ou de la région

Etiquetage obligatoire d'Etat



- ❖ **Objectif** : à l'instar de l'étiquetage des œufs, permettre aux consommateurs de faire leurs achats en connaissance de cause et ainsi **d'orienter et de financer la transformation de l'élevage**.
- ❖ **Obligatoire** pour la production allemande et volontaire pour les importations
- ❖ **Viande fraîche, porc**, stade engraissement, hors RHF
- ❖ **Cinq niveaux** :
 - **Stall** : bâtiment conforme aux exigences légales minimales
 - **Stall + Platz** : bâtiment avec **+12,5%** de surface par porc et différentes zones fonctionnelles
 - **Frischlufstall** : bâtiment **ouvert sur l'extérieur** sur tout un côté au moins, **+50 à +73%** de surf selon le poids
 - **Auslauf / Freiland** : bâtiment avec **courettes ou parcours** accessibles au moins 8 h/jour, **+86%** de surface
 - **Bio**
- ❖ **D'ici le 1/08/24**, toutes les exploitations allemandes avec porcs à l'engrais doivent déclarer leur mode d'élevage à l'autorité compétente

Tierhaltungskennzeichnungsgesetz votée le 16 juin 2023 et entrée en vigueur le 24 août 2023



II. Impacts sur les bâtiments porcins

Plus de surface, moins de contention, accès extérieur

Porcs en croissance (normes privées)

- Plus de **surface** par animal
+10%, +40%, +100%
- Différentes **zones de vie**
- Un accès à l'**air libre**
Front ouvert ou courette
- De la **paille**, à brins longs pour les niveaux supérieurs des labels
- Moins de mutilations : **queues entières**

Truies (normes réglementaires)

Ordonnance modifiée sur le bien-être des animaux d'élevage, entrée en vigueur le 9 février 2021

Attente saillie :

- Contention limitée à l'IA et aux examens véto
- **5 m² mini / truie** (dont 1,3 m² de couchage) de surface au sol
- Délai de 8 ans (**2029**)
mais projet à déposer avant le 9 février 2024

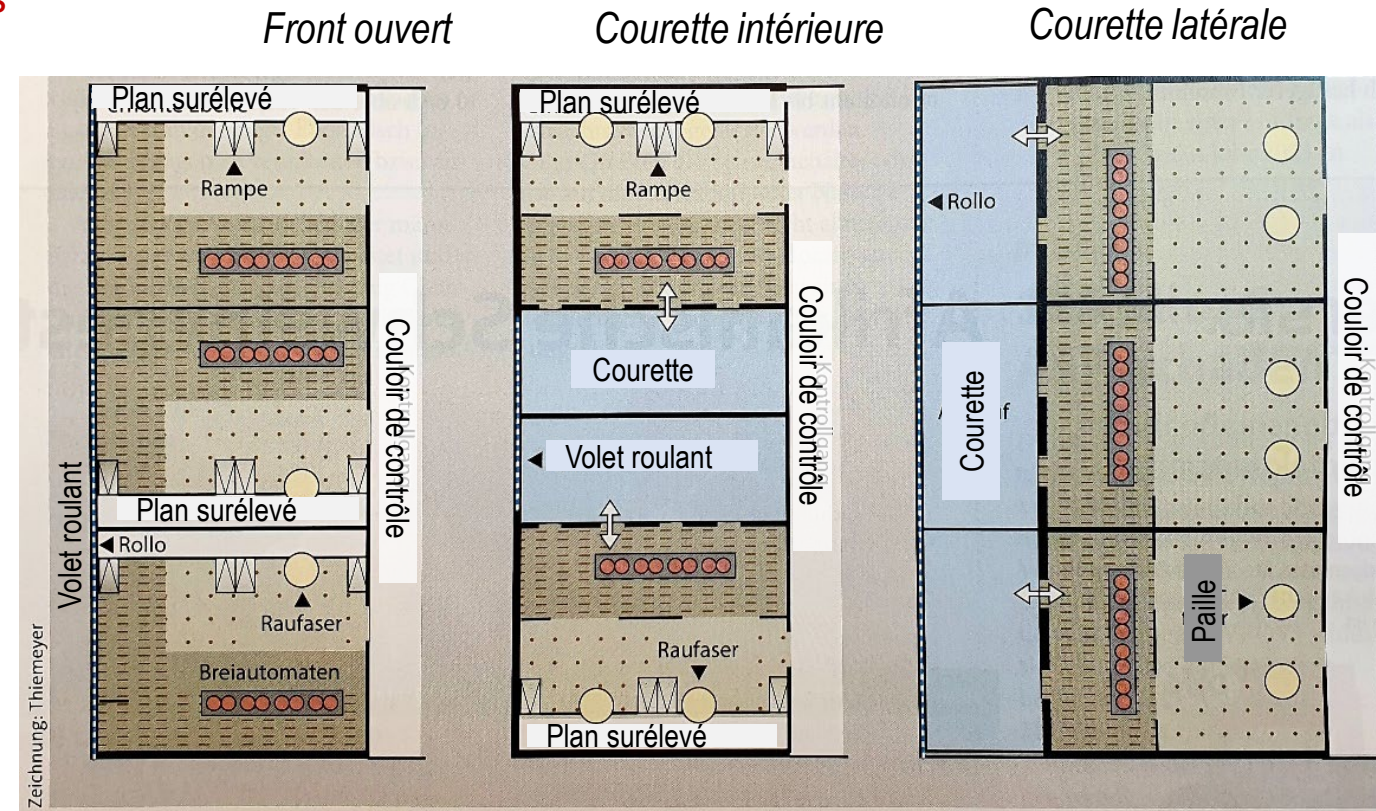
Maternité :

- **Case liberté**, contention 1 j avant et 3 j après mise-bas maxi
- **6,5 m² mini / case** de surface au sol
- Délai de 15 ans (**2036**) mais projet à déposer avant février 2033

Choix techniques pour les bâtiments ouverts

- Grande diversité de conception et choix techniques, sur mesure : **innovation dynamique et solutions non stabilisées**
- Conduite en grands groupes (accès extérieur, zones)
- **Sanitaire**
 - Limiter l'introduction de pathogènes par la faune sauvage : filet de protection (oiseaux), accès à l'air libre au milieu du bâtiment
 - Eviter les courants d'air : emplacement et orientation du bâtiment, distance entre bâtiments
 - Protéger du soleil : auvent, filet, store
 - Queues entières ☞ Infirmerie facilement accessible
- **Environnement** : réduire les émissions gazeuses
couverture des courettes, séparation des déjections
- **Poussières** (paillage et alimentation à sec) :
paille dépoussiérée, pulvérisation d'huile de colza

Trois concepts de bâtiments pour le Haltungsform 3



Surface supplémentaire apportée

- par des niveaux surélevés dans le modèle de gauche et au milieu
- par la construction d'une courette à droite

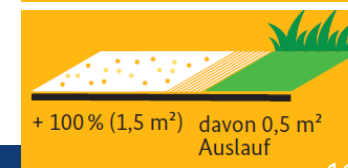
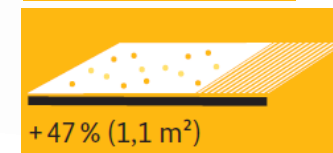
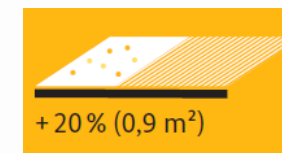
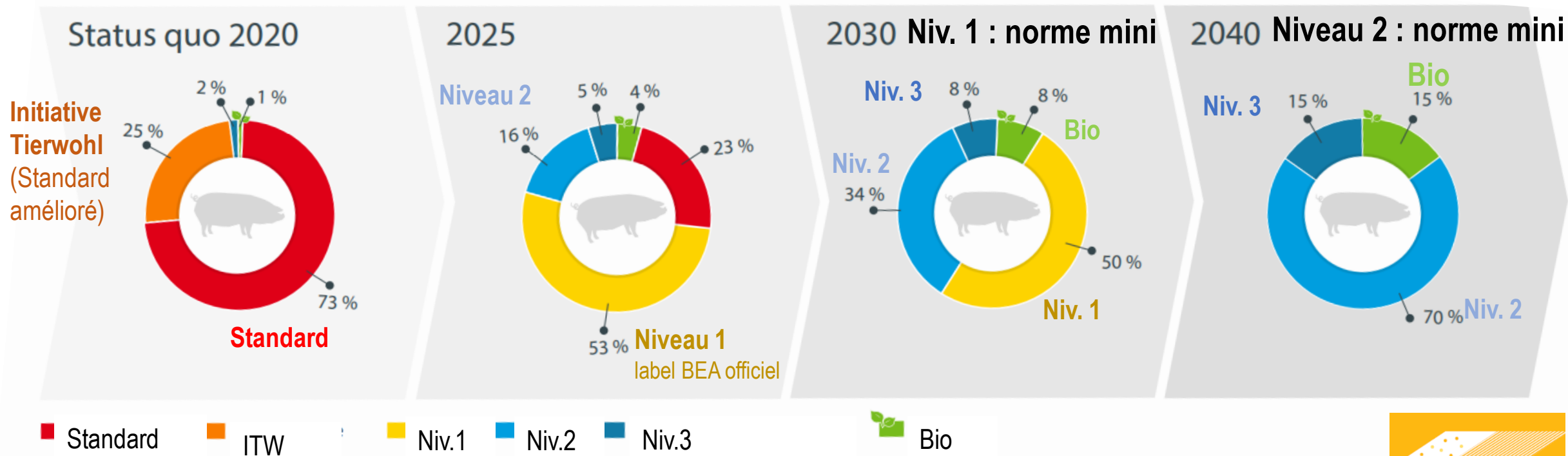
Source : Schnippe, SUS, 2021



III. Enjeux et perspectives

Viser la lune pour atterrir dans les étoiles

Objectifs de la commission Borchert pour l'élevage porcin en 2040



Niveau 1 : +20% de surf., matériel de manipulation, sevrage à 28 j, queue entière au bout de 3 ans

Niveau 2 : +47% de surf., contact avec l'air extérieur si possible, sevrage à 35 j, queue entière

Niveau 3 : +100% de surf., accès extérieur obligatoire à partir de 30 kg, sevrage à 42 j, queue entière

Financement par le marché

Commercialisation des porcs HF3 et 4

- **ELEVEURS - Recherche de débouchés valorisants :**
vente directe, bouchers locaux, filières bien-être...
- **Multitude de filières de commercialisation :** ~ 20 en HF3 et 15 en HF4
- Volumes les plus importants : **DISTRIBUTEURS**, viande fraîche surtout

-  HF 3 Kaufland, Allemagne
-  HF 3 Edeka Rhin-Ruhr, Rhénanie du Nord-W
-  HF 4 Edeka Sud-Ouest, Sud
-  HF 4 Aldi, Allemagne

➤ **CONSOMMATEURS - Depuis la crise inflationniste :**

- **Recul de la demande**
Aucun cahier des charges n'accepte de nouveaux producteurs.
Résiliation de contrats pour l'ITW (HF2, standard amélioré)
- **Renchérissment des coûts** à tous les maillons de la filière
Hausse de prix difficilement répercutables au consommateur sans accentuer la baisse de la consommation.






Financement par des aides publiques

PAC – second pilier

Queue entière : 9 € / plt si 0,45 m² (+29%) et **21 € / porc** si 1,1 m²/porc (+47%), 17 € / plt et **37 € / porc** si courette (0,5 m²/porc mini)

Truies libres en maternité...

Programme fédéral d'aide à la transformation des bâtiments porcins vers les niveaux 3 à 5 de l'étiquetage obligatoire (2023)

Durée : 10 ans, Budget : **1 milliard € sur 4 ans** (2024-2027)

SUBVENTION A L'INVESTISSEMENT

- Taux de subvention : **60%** jusqu'à 500 000 €,
50% de 500 000 à 2 M€,
30% de 2 à 5 M€ d'investissements éligibles
- Plafond investissements éligibles : **5 M€ / exploitation**
- Subvention max. : **1,95 M€ / expl.**

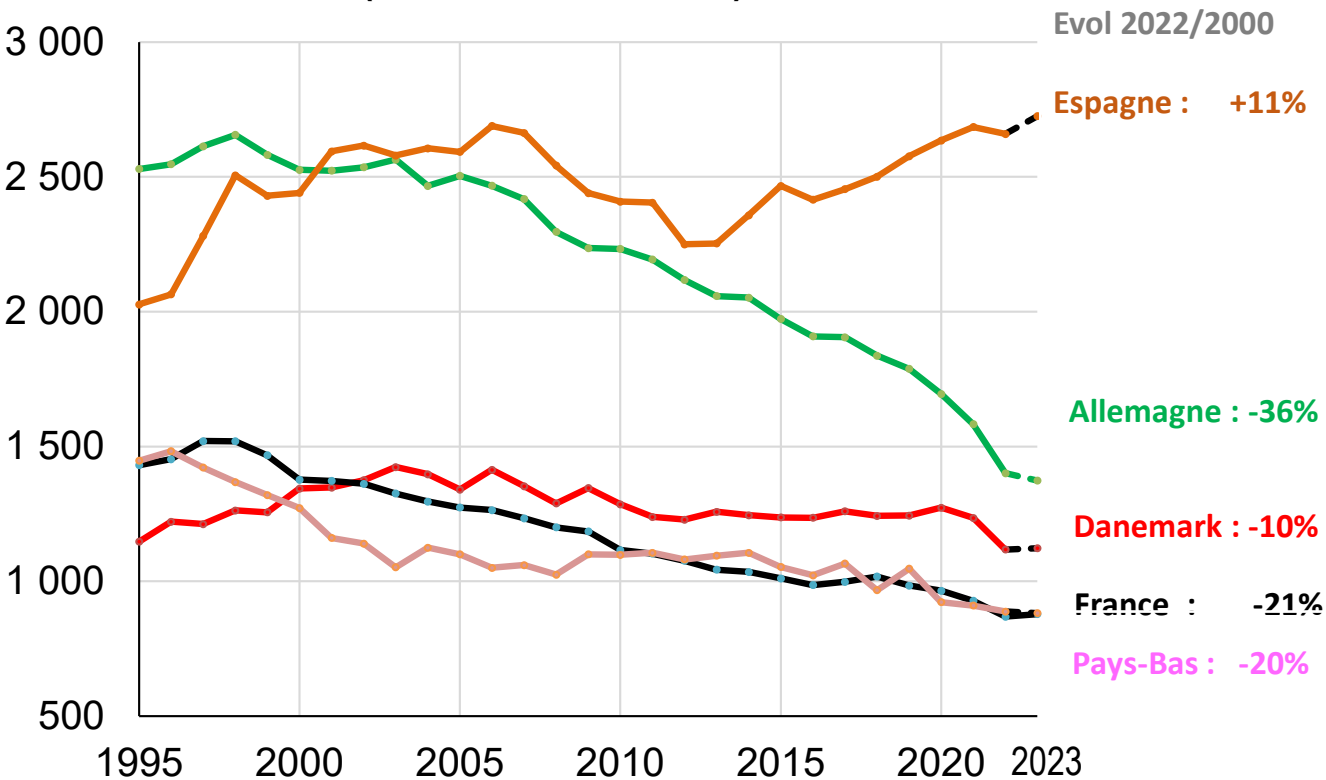
COMPENSATION DES SURCOUTS PERMANENTS

- Conditions : satisfaire les critères des **niv. 3 à 5** de l'étiquetage obligatoire du mode d'élevage, **70% de queues intactes à la vente**
- Surcoûts forfaitaires
- Taux de compensation fn du nombre de têtes :
80% des dépenses éligibles par porc puis **70%** .
- Aides max. / an = **500 € / truie**, **30 € / porcelet produit**,
50 € / porc charcutier vendu.

Conclusion : une transition dans la douleur

La décapitalisation s'accélère

Nombre de truies (en milliers de têtes)



Source : Eurostat, traitement ifip, enquêtes de cheptel de décembre, sauf 2023 (mai)

Effets conjugués :

- Pression sociétale
- Manque de sécurité de planification et de financement
- Fin des distorsions environnementales, fiscales, sociales (lois de 2021)
- Démographie et départs anticipés

Perspectives pour enrayer la perte de compétitivité

- Coupler étiquetage BEA et mention de l'origine
- Faire pression à l'échelle de l'UE dans une « Commission Borchert européenne » à créer

Ras le bol généralisé



Merci de votre attention

christine.roguet@ifip.asso.fr

Tel : 07.62.53.40.77



Avec la contribution financière du compte d'affectation spéciale développement agricole et rural CASDAR

 **MINISTÈRE DE L'AGRICULTURE ET DE LA SOUVERAINETÉ ALIMENTAIRE**
*Liberté
Égalité
Fraternité*