



Point de vue des éleveurs porcins vis-à-vis de l'évolution des bâtiments : enquête sociologique et typologie

Jeanne COTTET

Elsa DELANOUE

Yvonnick ROUSSELIÈRE



Contexte



BâtiPorc C4E
Imaginer le bâtiment de demain

ment

onciliant

charcutier

bien-Être animal

Environnement

Ergonomie au travail

Exigences des
consommateurs

→ Perception des éleveurs face aux changements

→ Création d'une typologie pour mieux accompagner les éleveurs

Echantillonnage éleveurs

Entretiens semi-directifs

Visites d'élevages

CONVENTIONNEL

INNOVATIONS

« BATIMENT »

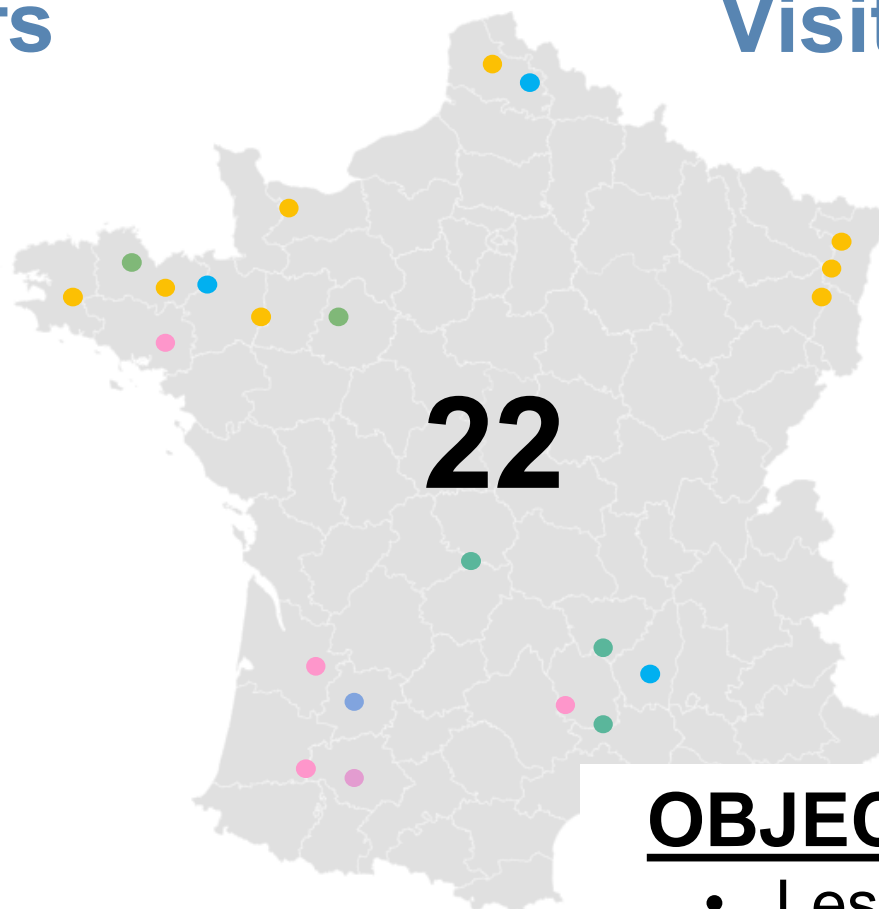
INNOVATIONS

« PAILLE »

ACCES

EXTERIEUR

ALTERNATIF



22



30

Pro-actifs sur le sujet

OBJECTIFS :

- Les freins
- Les motivations

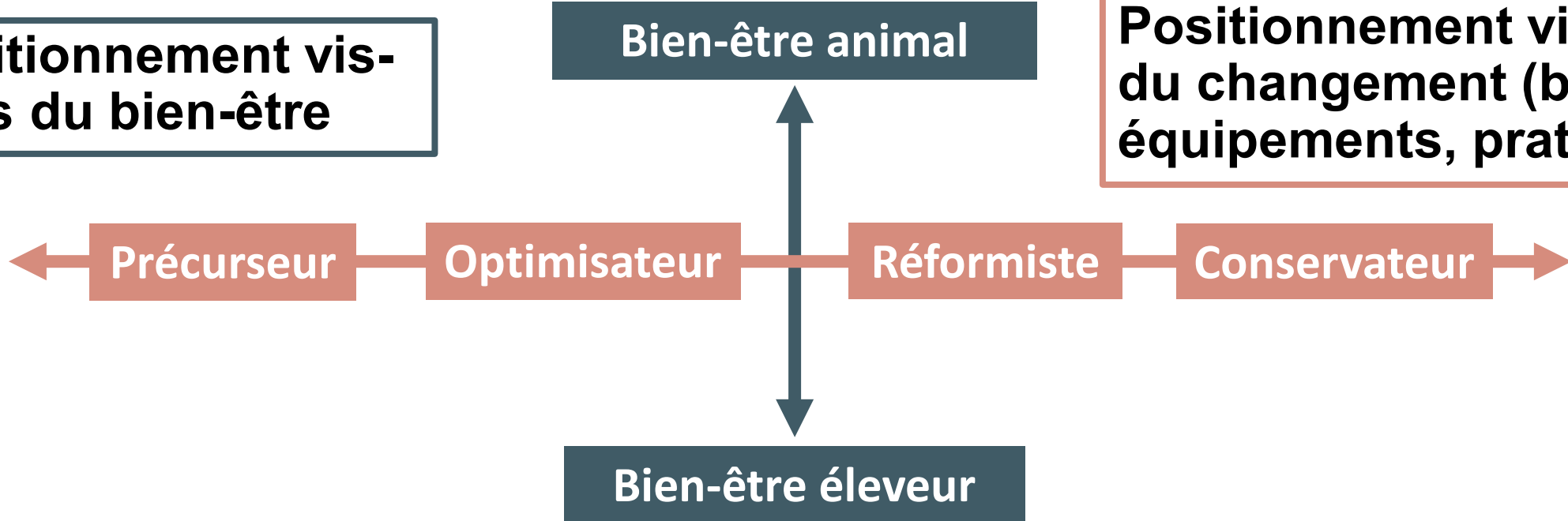
Identification de critères de diversité

- Perception du changement :



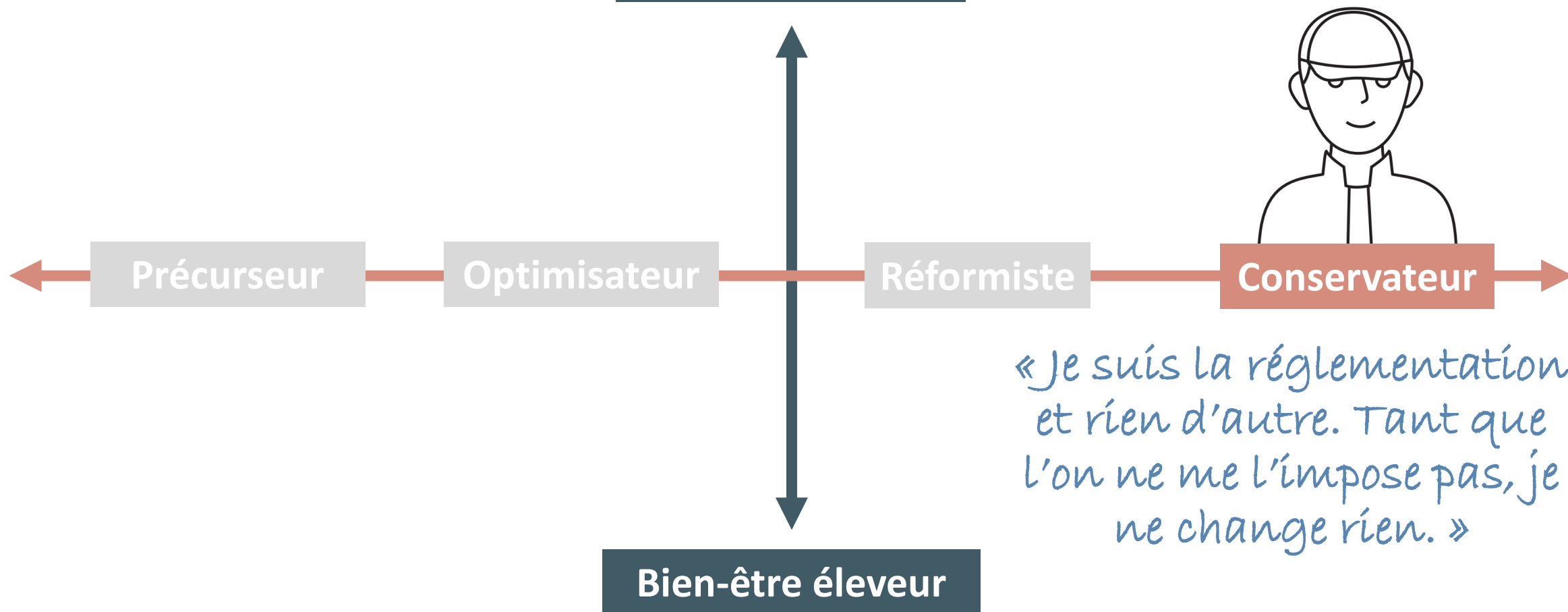
Positionnement vis-à-vis du bien-être

Positionnement vis-à-vis du changement (bâtiment, équipements, pratiques...)



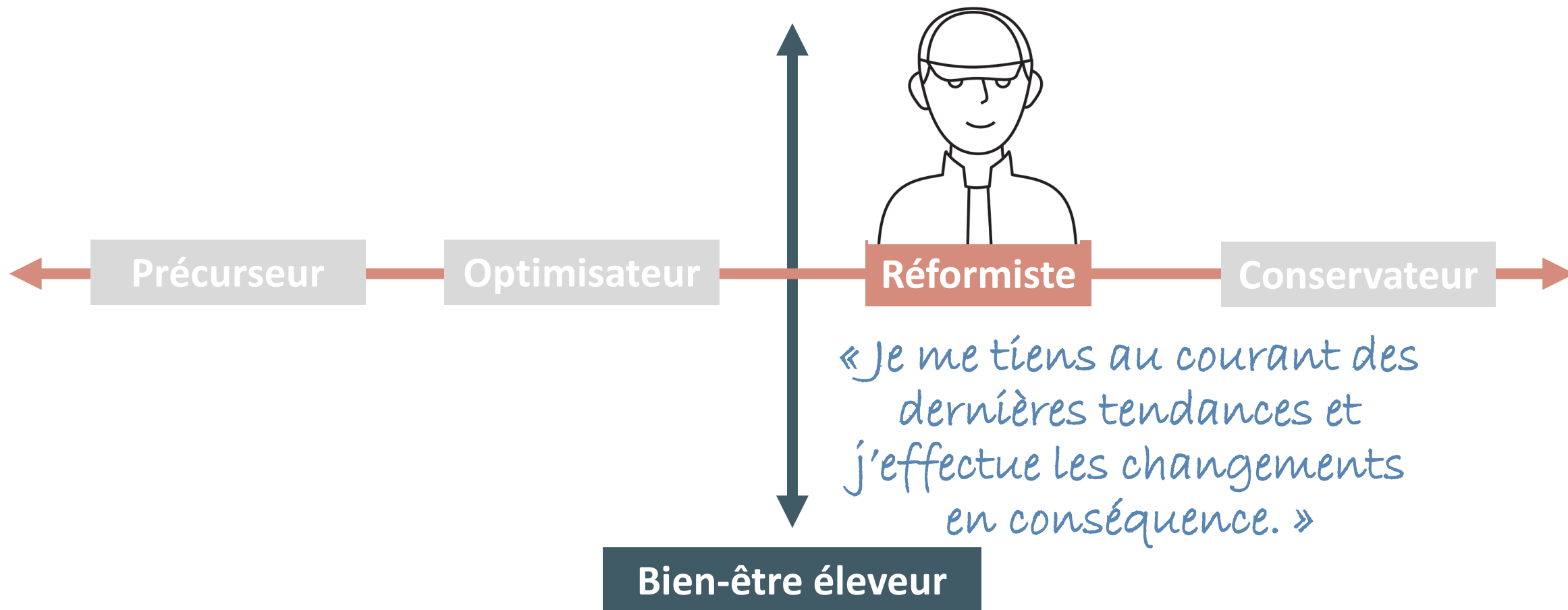
Positionnement face au changement

Bien-être animal

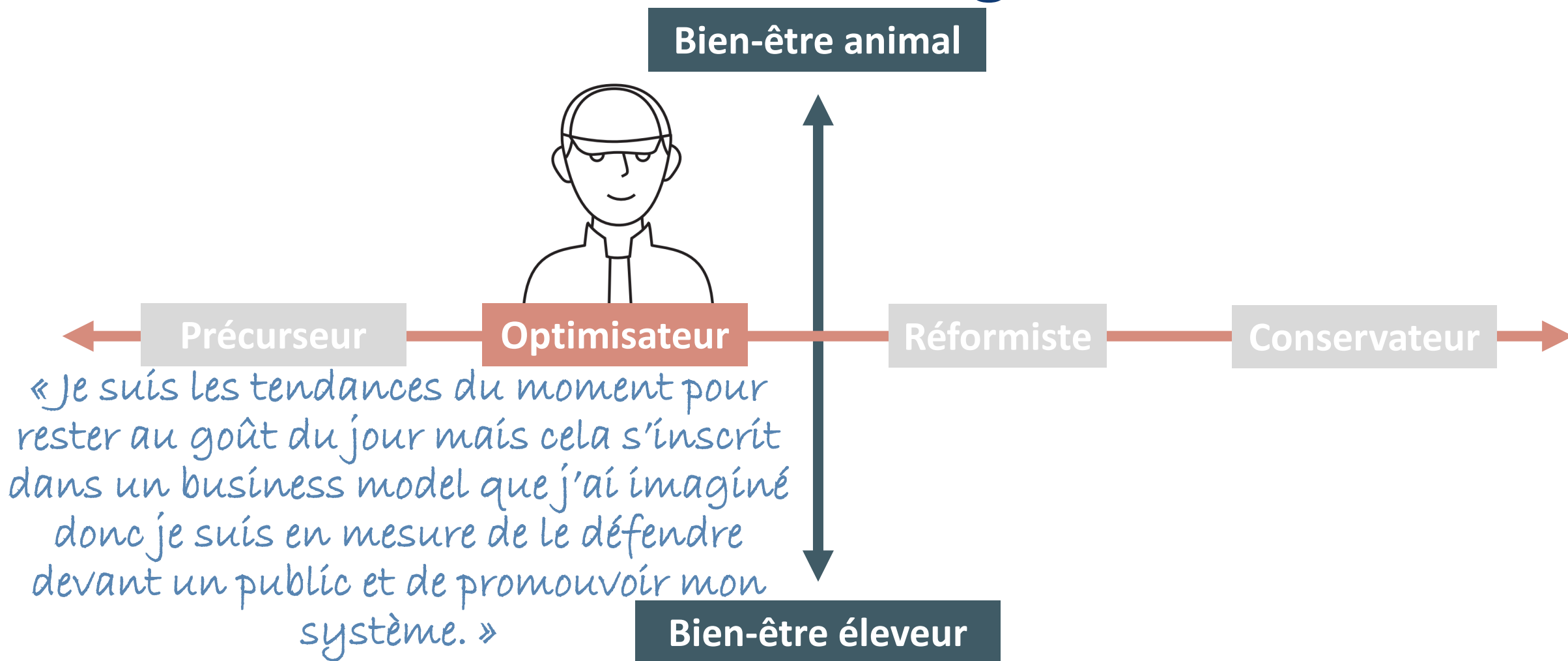


Positionnement face au changement

Bien-être animal

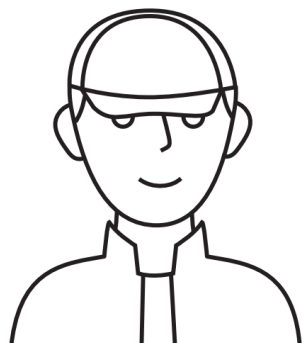


Positionnement face au changement



Positionnement face au changement

Bien-être animal



Précurseur

Optimisateur

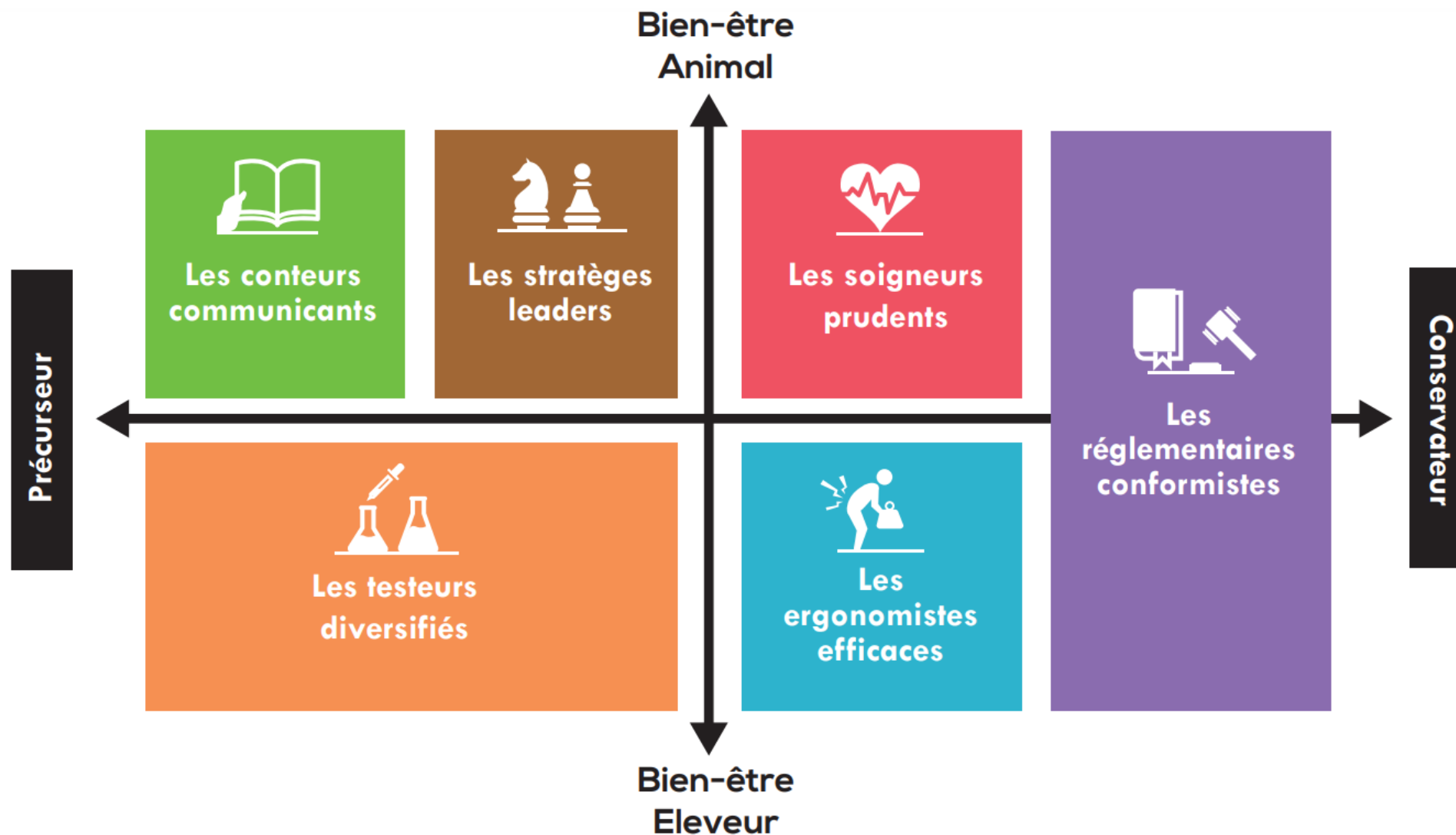
Réformiste

Conservateur

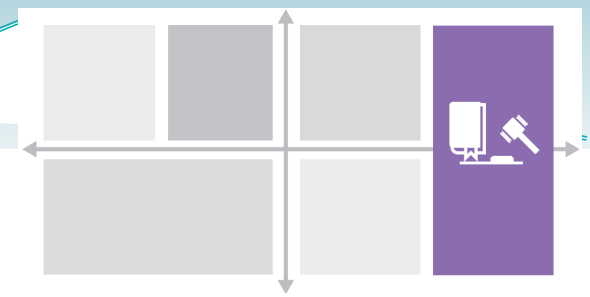
« Je souhaite sortir des sentiers battus.
Mon objectif : imaginer un nouveau
modèle pour demain, plus vertueux et
plus en adéquation avec mes convictions
personnelles ou mes besoins. »

Bien-être éleveur

6 profils d'éleveurs identifiés



Les réglementaires conformistes



« Pas touche à mon outil de travail »

- Economie
 - Performance
 - Pragmatisme
- Mauvaise image du consommateur**
Consentement à payer
- Mode de production vertueux et compétitif**



2 profils miroirs

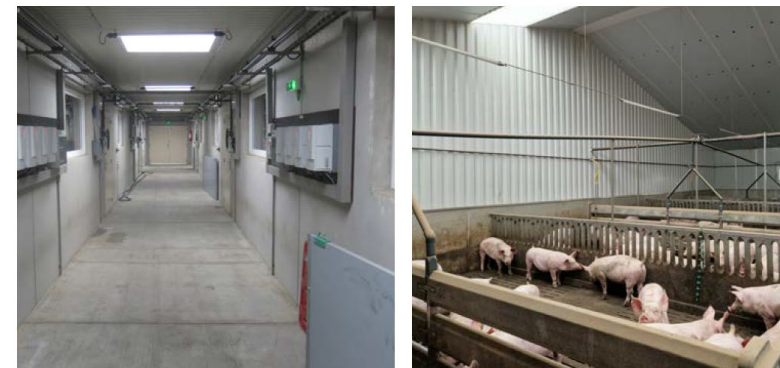
Deux interprétations différentes des tendances actuelles
Défiance similaire vis-à-vis du grand public et peu communicant



Les soigneurs prudents



Les ergonomistes efficaces

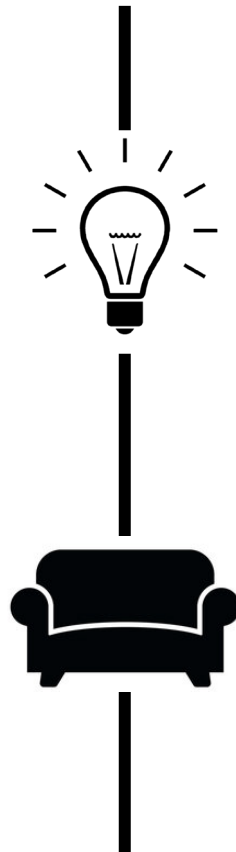


2 profils miroirs

Deux interprétations différentes des tendances actuelles
Défiance similaire vis-à-vis du grand public et peu communicant

« Evoluer OUI mais petit à petit »

Animalier
Discret
Précautionneux



« Sans éleveurs, pas d'élevage »

Ergonomie
Performance
Technique



Les testeurs diversifiés

« Révélateur de toutes les possibilités »

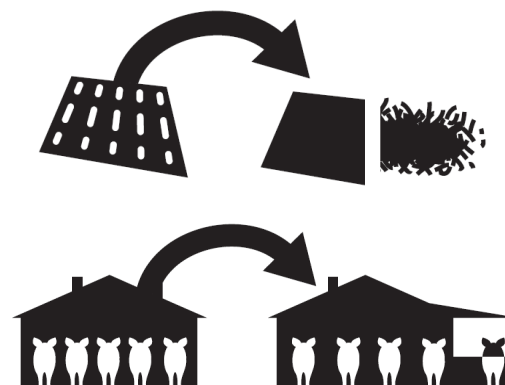
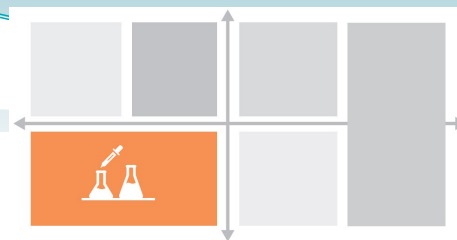
Aventurier

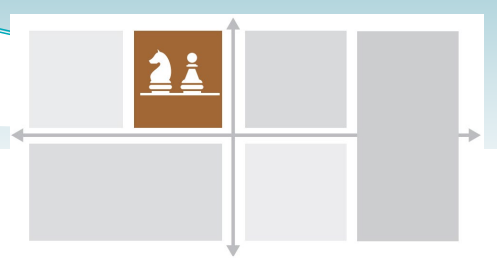
Bonnes connaissances du CI mais envie de se faire la main sur un nouveau concept

Innovations environnementales

Conciliant

➔ **Technicité élevée et volonté d'avoir un bâtiment vitrine performant**





Les stratégies leaders

« J'aime quand un plan se déroule sans accros »

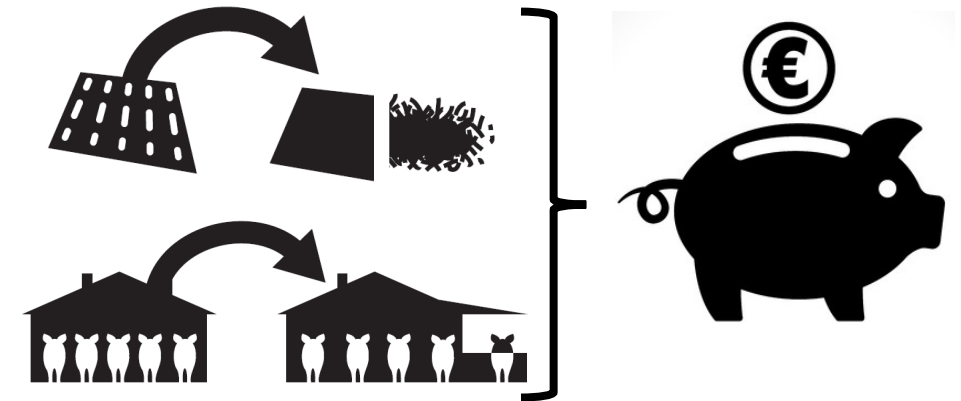
Analyste

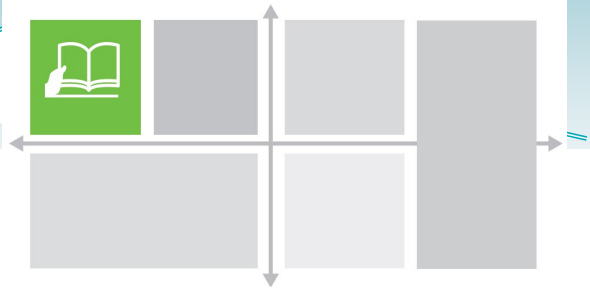
Tout est calculé, pas de place pour le hasard

Acteur

Pro-actif dans le montage du dossier et dans la communication

Communicant





Les conteurs communicants

- « Il était une fois la jolie histoire de mon élevage porcin... »
 - Bien-être animal
 - Développement durable
 - Qualité de viande
- Expression du comportement naturel du porc, circuit court**
- Viande haut de gamme et petit volume**



Discussion et perspectives

- Profil fictif et sans jugement de valeur
- Trajectoire de vie : changement de profil d'un éleveur au cours du temps
- Valorisation des résultats :
 1. Éléments de langage de chaque profil pour communiquer avec le grand public (cf ACCEPT)
 2. Meilleure compréhension des motivations et appréhensions des éleveurs pour mieux les accompagner dans leur projet





Merci de votre attention



➔ Merci aux éleveurs
et staff technique



Avec la contribution financière du compte d'affectation spéciale développement agricole et rural CASDAR

 **MINISTÈRE DE L'AGRICULTURE ET DE LA SOUVERAINETÉ ALIMENTAIRE**
*Liberté
Égalité
Fraternité*

ifip —
Institut du porc

