



Le bâtiment multicritère porcin : réalité ou fiction ?

Yvonnick ROUSSELIÈRE



Un système de référence

Systeme connu, reconnu et standardisé

Pratiques d'élevage courantes

**Possibilité de se comparer à une référence
ou de se comparer entre élevages**

**Bâtiments multicritères : performance,
environnement, ergonomie**



MAIS

Moins, pas ou plus en accord avec les attentes des consommateurs

Remise en cause du bien-être des animaux

Evolution du contexte

Emergence d'une nouvelle génération de bâtiments

Bâtiment plus ouvert et plus spacieux

Mise en avant du bien-être animal

Quelques bâtiments uniquement

MAIS

Beaucoup de questions subsistent :

Evaluation du BEA ?

Surcoûts ?

Evaluation environnementale (GES et effluents) ?

Données de référence : 1 élevage est sa propre référence

Modifications des pratiques et des façons de travailler



Un travail d'équilibriste

- Trouver le meilleur compromis en composant avec les synergies et les antagonismes

Travail



Environnement



Attente sociétale



BEA



46 élevages visités

• Pratiques et aménagements issus d'élevages commerciaux :

- 4 AURA
- 5 Occitanie
- 10 limitrophe Bretagne
- 18 Bretagne
- 6 Haut de France
- 3 Grand Est

Travail



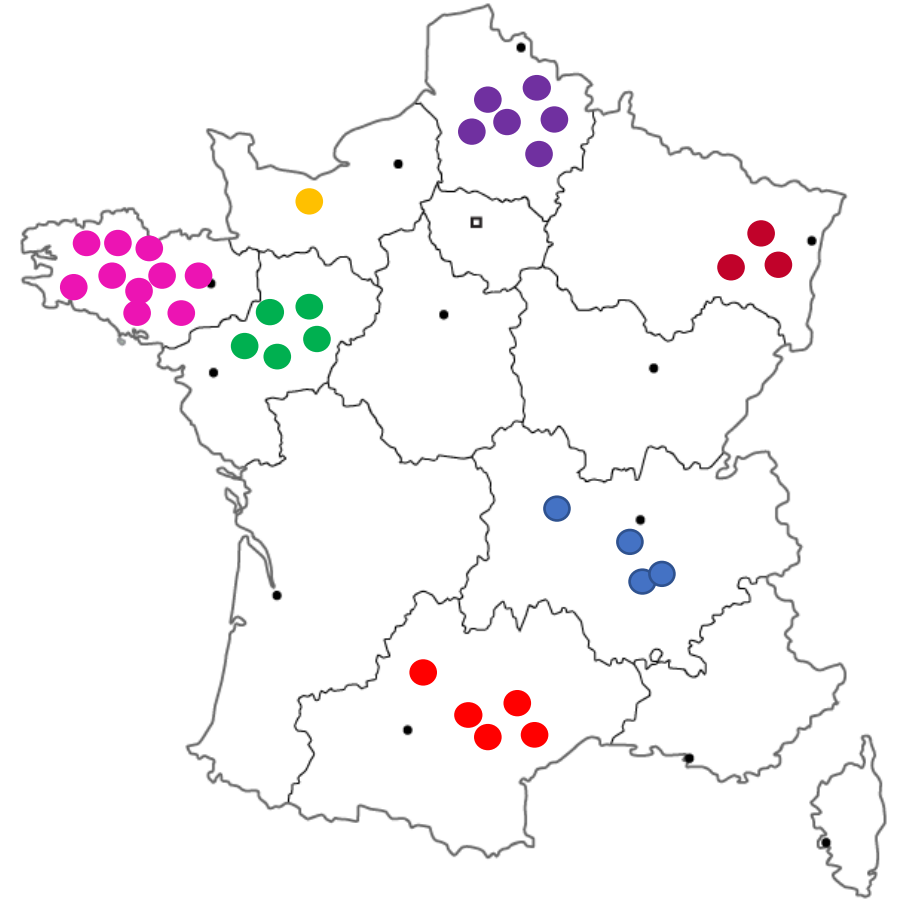
Environnement



Attente sociétale



BEA



→ Zoom sur les engraissements



BP 2022



Augmenter l'espace alloué par animal pour mieux aménager les cases



Augmenter la surface par porc



Passage de 0,65 à 0,8 – 1,0 m²/porc

Changer la taille du groupe

0,65 m²/porc

0,65 m²/porc

Case de 15



Case > 100



- Réduction du cheptel
- Construction de places neuves



Attention à la gestion du sanitaire
et à l'hétérogénéité des lots

Montée en gamme du bâtiment paille



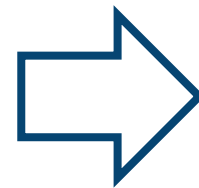
- Temps et conditions de travail
- Consommation d'intrant
- Performances zootechniques



Broyage, défibrage,
dépeussierage et
distribution de la paille



Ventilation dynamique



Bâtiment attentes sociétales compatibles



« Laisser le
choix à l'animal
de ... »

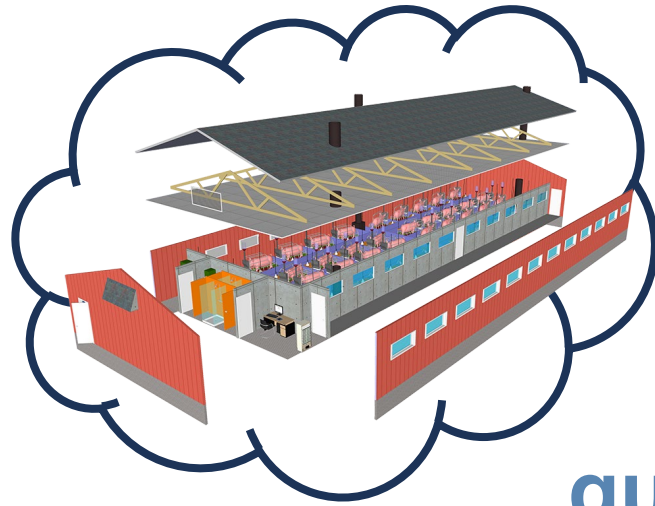


La lumière pour les porcs...



... **MAIS** aussi pour les animaliers

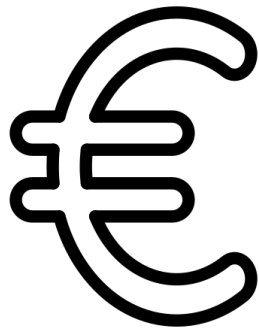
Conclusion



**Le bâtiment multicritère
techniquement, c'est
une réalité...**

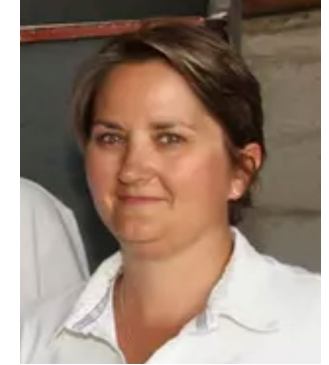
...qui mérite d'être objectivée

Peut se transformer en fiction si :



- Pas de plus-value éco.
- Pas d'autres intérêts : transmission, attractivité de l'exploitation, sensibilité perso...

Merci de votre attention



➔ **Merci aux éleveurs
et staff technique**



Avec la contribution financière du compte d'affectation spéciale développement agricole et rural CASDAR

 **MINISTÈRE DE L'AGRICULTURE ET DE LA SOUVERAINETÉ ALIMENTAIRE**
*Liberté
Égalité
Fraternité*



ifip —
Institut du porc