

Entr'ACTES

Élevage et filières, ACTeur.rice.s face aux enjeux sociétaux





CONTEXTE

Les grands enjeux sociétaux actuels placent les acteurs des filières face à deux défis majeurs : d'une part, la nécessité d'adapter leurs pratiques aux attentes de la société pour améliorer la durabilité de leur activité et, d'autre part, la nécessité de mieux communiquer sur leur métier pour rassurer le grand public sur leurs pratiques.

Face à ces défis, une analyse des mécanismes du changement et des conséquences de ces changements (sur le travail, la qualité de vie, les animaux, l'image du métier, etc.) apparaît nécessaire.

CALENDRIER

Début du projet :
Janvier 2023

Fin du projet :
Juin 2026

PARTENAIRES DU PROJET

Piloté par l'Institut de l'Élevage, le projet bénéficie d'un large partenariat : Ifip, Itavi, Chambre Régionale d'Agriculture de Bretagne, Chambre Régionale d'Agriculture des Pays de la Loire, ADAR-CIVAM Sud Indre Boischaud, CIVAM Valençay et du pays de Bazelle, GEDA 35, Instituts Agro Rennes Angers et Dijon, VetAgro Sup, Université Rennes 2, ENSFEA, EPLEFPAs de Limoges Les Vaseix, Terres de Gascogne, Jacques Bujault et de La Côte Saint André, EPL de l'Aube, CNE, CNIEL, Interbev, Inaporc, CNPO, ANVOL, CIFOQ, Anicap, RMT Travail en agriculture, RMT filarmoni, RMT One Welfare et GIS Avenir Élevage.

Projet réalisé grâce au financement de :



OBJECTIFS

Le projet Entr'ACTES propose d'analyser les impacts de la controverse autour de l'élevage sur les pratiques des acteurs des filières et sur leur manière d'être en relation avec le reste de la société.

Le projet vise d'une part à interroger la perception des grands enjeux sociétaux (environnement, condition animale, santé, etc.) par les acteurs de l'élevage et, d'autre part, à identifier l'éventail de transformations de leurs pratiques et d'initiatives pour recréer du lien avec la société qu'ils mettent en œuvre. Il aboutira à la production d'outils et méthodes de formation destinés aux formateurs et enseignants des actuels et futurs éleveurs et conseillers, pour aider ces derniers à mieux appréhender le changement en élevage.

Le projet apportera aux professionnels des filières d'élevage des connaissances et des outils qui les aideront à accompagner les éleveurs dans la transformation de leurs pratiques et leurs systèmes afin de mieux répondre aux enjeux sociétaux et aux mutations qui en découlent. Ils pourront, ainsi, exercer leur métier en toute fierté.

3 OBJECTIFS OPÉRATIONNELS

1 - Accompagner les acteurs de l'élevage en transition vers davantage d'intégration des enjeux sociétaux dans leurs pratiques.

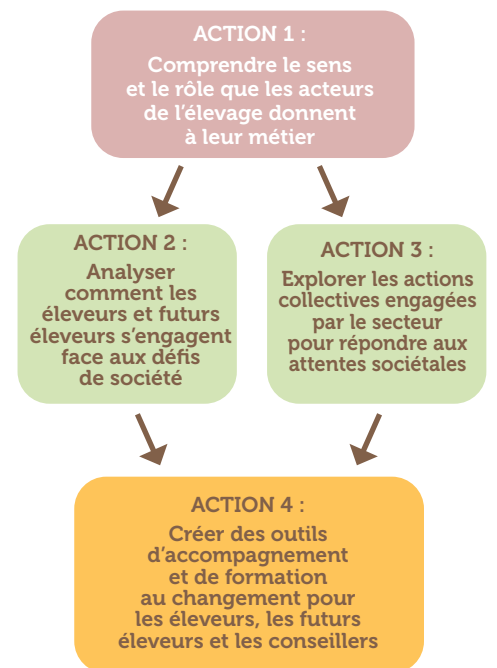
2 - Favoriser le développement d'activités d'élevage dont le sens est partagé entre les acteurs de l'élevage et le reste de la société.

3 - Contribuer à recréer du lien entre l'élevage et le reste de la société.

Les zones d'étude du projet



4 ACTIONS STRUCTURENT LE PROJET



Cibles du projet :



- Éleveurs,
- Accompagnants (conseillers, formateurs, enseignants,...)
- Professionnels des filières



CONTACTS

Elsa Delanoue (Institut de l'Élevage) : elsa.delanoue@idele.fr - Manon Fuselier (Institut de l'Élevage) : manon.fuselier@idele.fr