

# PACTISE

## Piétin ACTIon et Sensibilisation

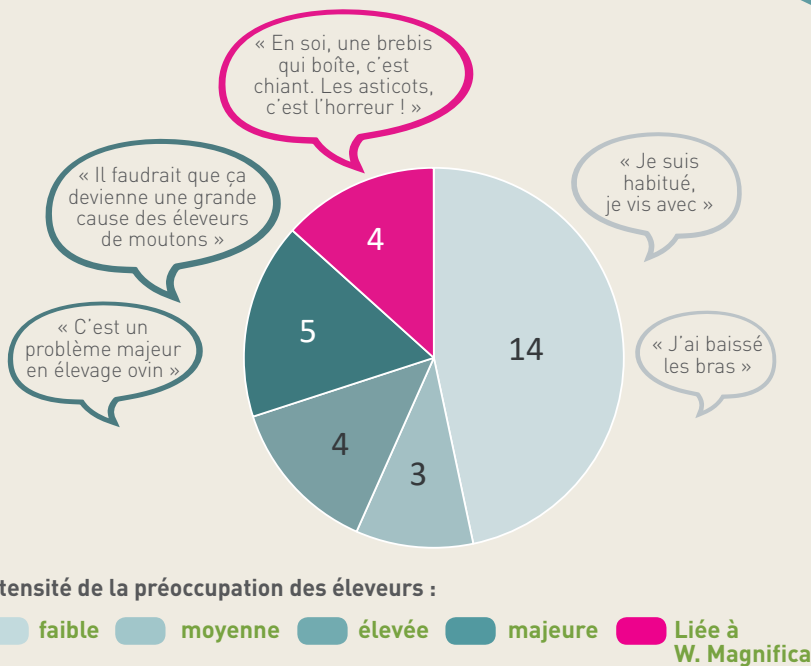
Les éleveurs ovins viande face au piétin en Haute-Vienne, Vienne et dans le Lot

PACTISE est un projet écoantibio 2017, porté par l'Institut de l'Élevage et soutenu par de nombreux partenaires. Il a débuté en Juin 2018 et durera deux ans et demi. Ce projet vise d'abord à établir un état des lieux des pratiques et des perceptions d'éleveurs ayant été ou étant confrontés au piétin. Ce document présente les résultats d'une enquête réalisée auprès de 30 éleveurs de Haute-Vienne et du Lot. Les étapes à venir sont :

- co-construire avec les éleveurs, les techniciens et les vétérinaires, des méthodes/stratégie de lutte adaptées aux situations rencontrées,
- évaluer les changements de pratiques et de perception des éleveurs participants,
- diffuser les supports co-construits et les résultats.

### LE PIÉTIN : UNE MALADIE CONNUE, REDOUTÉE ET PARADOXALEMENT RENTRÉE DANS LES MOEURS

#### INTENSITÉ DE LA PRÉOCCUPATION DES 30 ÉLEVEURS ENQUÊTÉS VIS-À-VIS DU PIÉTIN :



Si je vous dis « piétin », qu'est-ce que ça vous évoque ?



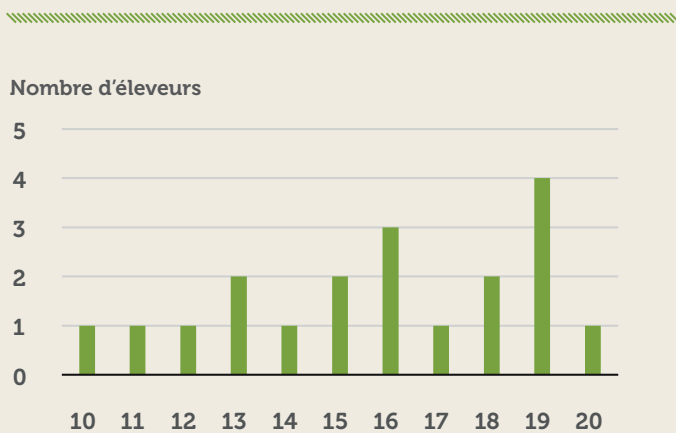
#### EN RÉSUMÉ, LES ÉLEVEURS :

- assimilent le piétin à une pathologie particulièrement pénible, bien qu'elle soit rarement la préoccupation n°1,
- perçoivent particulièrement ses impacts sur le temps de travail et leur moral. Les impacts santé, économique et productivité semblent moins perceptibles,
- sont en mesure de faire un diagnostic correct mais ne mettent pas en place systématiquement de suivi individuel ni collectif,
- identifient des périodes à risques cohérentes avec la bibliographie.

## LES FACTEURS DE RISQUE DU PIÉTIN

TOUS LES ÉLEVEURS ONT CONSCIENCE DE LA PLURALITÉ DES FACTEURS DE RISQUE QUI INTERVIENNENT DANS LE PIÉTIN

NOMBRE DE FACTEURS DE RISQUE JUGÉS COMME IMPORTANTS PAR LES ÉLEVEURS ENQUÊTÉS



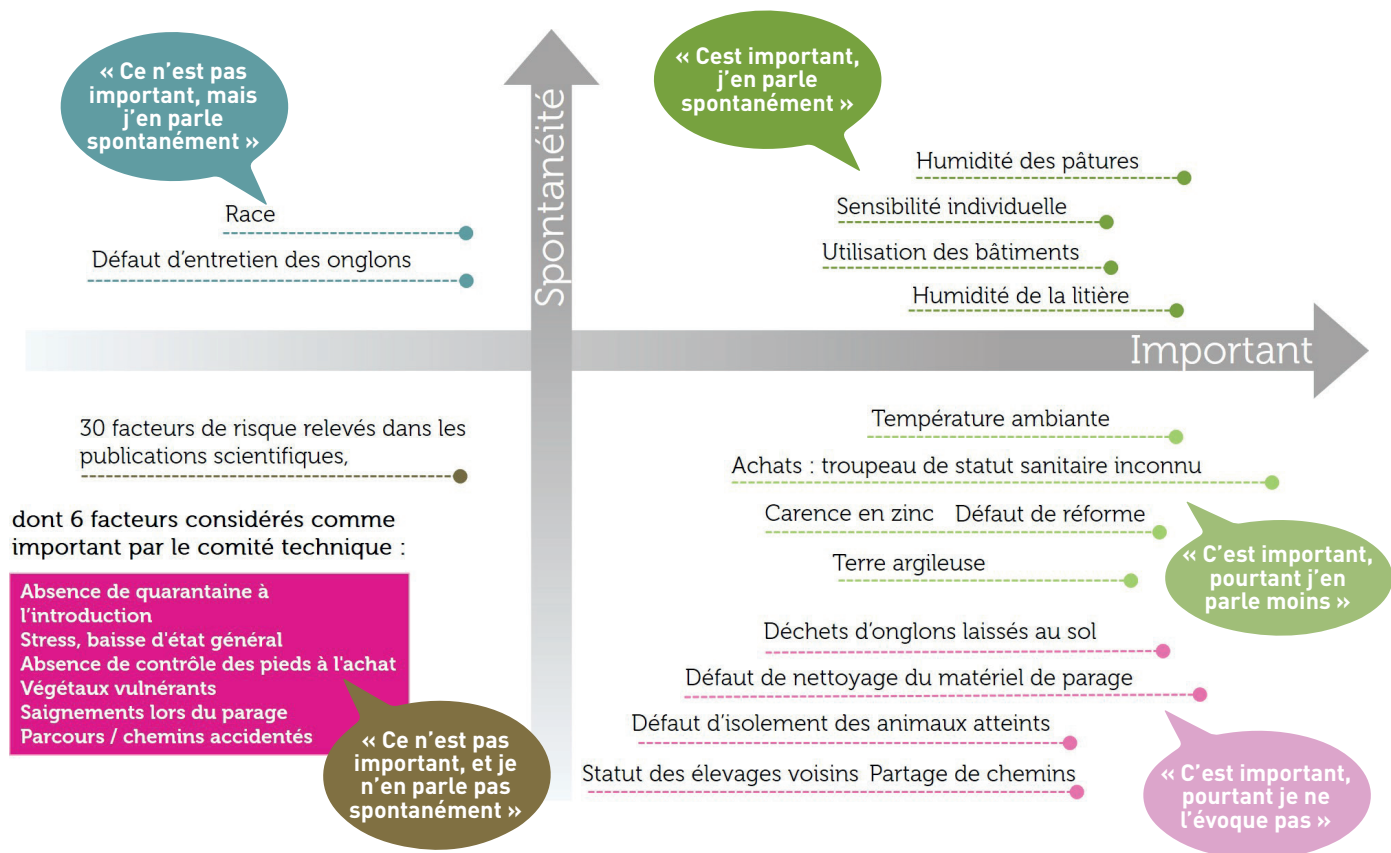
### LA BIOSÉCURITÉ NE FAIT PAS LE BUZZ

Les facteurs de risque considérés comme importants par une majorité d'éleveurs sont équitablement répartis entre ceux liés à l'environnement, la biosécurité interne, la biosécurité externe et la sensibilité individuelle. Mais les facteurs de risque liés à la biosécurité ne sont jamais spontanément évoqués par une majorité d'éleveurs.

### LA BIOSÉCURITÉ, C'EST QUOI AU JUSTE ?

C'est l'ensemble des mesures qui vise à réduire le risque de diffusion et de transmission de maladies : **c'est la vigilance, en somme !**

## LA PERCEPTION DES ÉLEVEURS SUR L'IMPORTANCE DES FACTEURS DE RISQUE ET SPONTANÉITÉ D'ÉVOCACTION



## LES MOYENS DE LUTTE

### LE PARAGE



Rôle important voire crucial pour  
**25 éleveurs sur 30**



Efficace (pour 24/30)



Mise en œuvre pas facile (pour 22/30)

### 28/30

**28 éleveurs sur 30 le pratiquent**

Parage individuel curatif (27/30),  
fréquent voire systématique (20/27)  
Parage chantiers (17/30),  
systématiques (11/30)

Beoin  
Pas-le-choix  
Il-faut-le-faire  
Nécessaire à en-sortir  
Important  
Pour-s  
Obligatoire

« C'est horrible.  
C'est un travail  
horrible »

### LES ANTIBIOTIQUES



Rôle important voire crucial pour  
**18 éleveurs sur 30** (10 sont neutres)



Efficace (pour 24/30)  
Facile à mettre en œuvre (pour 14/30)



Rapport coût/bénéfice (pour 19/30)  
Risques (pour 13/30)

« je n'ai pas trouvé de  
meilleure solution en  
terme curatif »

### 27/30

**27 éleveurs sur 30 les utilisent**

AB spray +/- AB injectable (14/27)  
AB spray seul (6/27)  
AB spray + AB injectable (6/27)

**Consommation :**

- Réduite (22/30) :
- Raisonnée (12/30)
- En baisse (10/30)

**Risques perçus :**

- Antibiorésistance
- Santé de l'éleveur
- Santé animale
- Santé consommateur
- Pollution

### LE PÉDILUVE



Rôle important voire crucial pour  
**17 éleveurs sur 30** (10 sont neutres)



Efficace (pour 14/30)



Risques toxiques (pour 21/30)  
Rapport coût/bénéfice (pour 14/30)  
Difficile à mettre en œuvre  
(pour 18/30)

### 22/30

**22 éleveurs sur 30 le pratiquent**

Pédiluve humide (19/22), sec (5/22)  
Passages simples (17/22)  
Passages répétés ou ralentis (4/22)  
Utilisation curative (15/22)  
Utilisation préventive (12/22)

**Risques perçus :**

- Santé de l'éleveur
- Pollution environnementale
- Santé animale

« Les  
pédiluves c'est  
bien joli, mais  
ça pollue »

### LA RÉFORME



Rôle important voire crucial pour  
**16 éleveurs sur 30**



Efficace (pour 14/30)



Rapport coût/bénéfice (pour 14/30)  
Difficile à mettre en œuvre  
(pour 13/30)

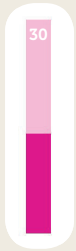
### 15/30

**15 éleveurs sur 30 la pratiquent**

À la 1<sup>ère</sup> atteinte (3/15)  
À la 1<sup>ère</sup> récurrence (3/15)  
À la 2<sup>ème</sup> récurrence (9/15)


« La réforme, j'en fais pas  
beaucoup sinon, j'aurai  
cassé la moitié du troupeau »

## LES VACCINS



Rôle important voire crucial pour  
**14 éleveurs sur 30**  
(8 sont neutres, 8 les jugent pas importants)

 Efficace (pour 12/30)  
Facile à mettre en œuvre (pour 8/30)

 Rapport coût/bénéfice (pour 17/30)  
Difficile à mettre en œuvre (pour 13/30)  
Pas efficace (pour 9/30)

## 8/30

### 8 éleveurs sur 30 vaccinent

Mise en œuvre rigoureuse à réaliser pour une bonne efficacité.

En pratique, c'est compliqué à faire.



## BILAN DES PRATIQUES DE LUTTE

### 27 éleveurs interviennent en curatif...

...principalement avec le parage (à l'individu) (27/30)  
et le pédiluve curatif (15/30)

### 22 éleveurs interviennent en préventif

- Principalement avec un seul moyen de lutte (13/22), certains en associent 2 (7/22), parfois 3 (2/22).
- Mise en place de pédiluve (12/30), de chantiers de parage (11/30), de vaccin (8/30), de réforme (6/30)

### L'éleveur souligne spontanément les limites de la lutte (12/30)

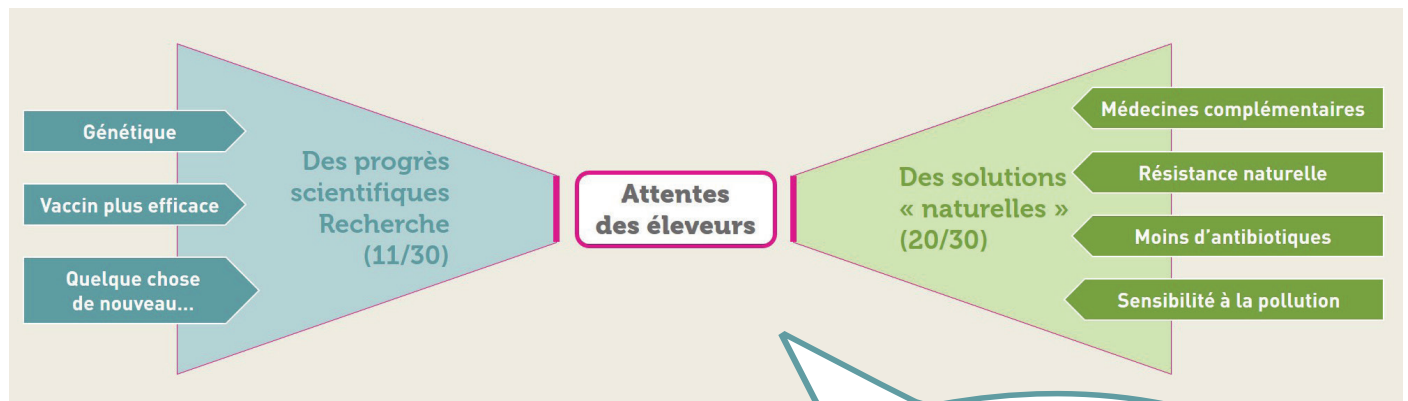
- Soins différés par rapport à l'observation de la boiterie
- Manque de temps, de main d'œuvre (6/30)
- Manque de rigueur auto-proclamée (2/30)
- Variabilité dans la méthode de tri des animaux boiteux

## 8/30

### 8 éleveurs sur 30 présentent spontanément une stratégie

## 24/30

### et 24 éleveurs abordent les moyens de lutte séparément



« Y a pas de méthodes relativement simples. Là demain je veux me débarrasser du piéтин, il n'y a pas de solutions. C'est une maladie qu'on connaît, on en est tous au même point. Isoler, réformer, il y a des stratégies, très compliquées, qui marchent à peu près. Très compliquées à mettre en place. Puis on s'est tous habitués à vivre avec »

Édité et mis en page par l'Institut de l'Élevage - Novembre 2019

Référence : 0019403032

Rédaction : Myriam doucet - Institut de l'Élevage

Ce document est issu du travail d'Elise Souil, conduit dans le cadre de sa thèse d'exercice vétérinaire : « Maîtrise du piéтин : étude des freins et motivations en élevage ovin viande de Haute-Vienne, de Vienne et du Lot », 2019

Contacts :

- **Éric Royer** - Institut de l'Élevage - [eric.royer@idele.fr](mailto:eric.royer@idele.fr)
- **Myriam Doucet** - Institut de l'Élevage - [myriam.doucet@idele.fr](mailto:myriam.doucet@idele.fr)