

GEOVIAL

Bulletin Génétique Ovin Allaitant



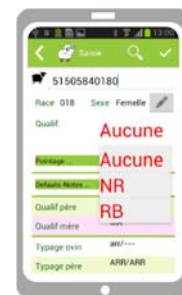
Jun 2017
Numéro 25

■ OVIQAL : une saisie des qualifications en ferme plus facile !

OVIQAL est le nouvel outil qui permet d'enregistrer informatiquement les qualifications en ferme décernées par les OS.

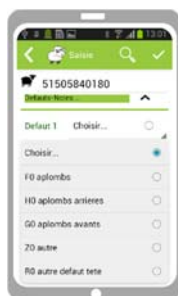
C'est un outil utilisable pour les ovins laitiers et les allaitants. Pour rappel, en allaitant, les principales qualifications femelles jeunes disponibles sont « Aucune », « Reconnue » (R) et « Non Reconnue » (NR). Il existe ensuite des déclinaisons possibles de la qualification R en RA, RB, RI, ... selon les races.

OVIQAL permet de consulter diverses informations sur l'animal et ses parents (index, génotype, ...) issues d'OVALL, et de corriger une éventuelle erreur de race ou de sexe de l'animal.



Écran de saisie
(version Android)
d'une qualification en ferme

Outre la qualification, OVIQAL permet également d'enregistrer tags, pointages, défauts et notes.



Écran de saisie
(version Android)
d'un défaut

L'outil est désormais disponible en 2 versions : Psion et Android.

La version Android peut être installée sur un smartphone, associé ou non à un bâton de lecture RFID (exemple : Allflex LPR, 215 € HT). Elle est actuellement utilisée par les OS Mouton Vendéen, ROM Sélection et Geode.

Un bilan de l'utilisation d'OVIQAL en version Android est prévu à l'automne 2017. L'objectif est d'identifier les avantages et inconvénients liés à cette technologie (ergonomie, limites du smartphone, ...) avant d'envisager le développement d'autres outils, comme PESOVALL, sous Android.

SOMMAIRE

■ OVIQAL : une saisie des qualifications en ferme plus facile !	1
■ OVIGEN : vers une plateforme génomique ovine ?	2
■ Journées génétiques ovines allaitantes de FGE, 4 ^{ème} édition réussie !	3
■ Les formations génétiques en ovins allaitants de l'institut de l'élevage	4

■ OVIGEN :

vers une plateforme génomique ovine ?



Mi-avril 2017, un projet de Plateforme Génomique a été déposé à l'appel à projets « innovation et compétitivité des filières agricoles et agro-alimentaires » ouvert par France AgriMer. Ce projet vise à faciliter l'accès des élevages en sélection aux outils génomiques. Un service de génotypage comprenant assignation de parenté et détection de gènes majeurs pourrait être offert à un maximum d'éleveurs sélectionneurs à 5 ans d'horizon.

Quels enjeux pour les ovins ?

Pour diverses raisons (taille de troupe importante, systèmes pastoraux...), l'obtention des paternités en élevage ovin allaitant est délicate.

Selon les races (et les systèmes), les taux de paternité connue en sélection varient de 5 à 95%.

La méconnaissance des généalogies dans certaines races représente un frein non négligeable au progrès génétique et à l'efficacité globale des schémas de sélection. Dans le cas inverse, les forts taux de paternité connue s'obtiennent au prix de contraintes techniques lourdes qui doivent être allégées dans l'optique de recruter de nouveaux sélectionneurs.

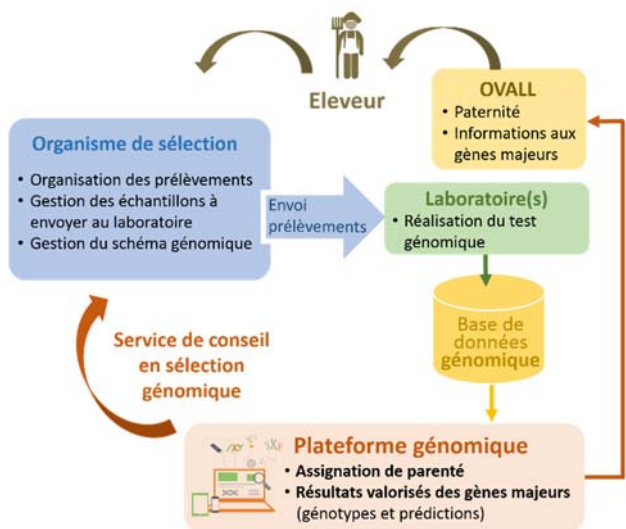
La technique d'assignation moléculaire d'un agneau à son père représente donc une opportunité intéressante pour les sélectionneurs. En parallèle, les découvertes récentes sur les gènes majeurs, autour de l'hyper-prolificité ou encore de l'hyper-muscularité sont autant d'espoirs pour voir la sélection ovine allaitante développer l'utilisation des outils moléculaires.

L'autre enjeu primordial concerne le prix de revient des génotypages. Par l'augmentation du volume d'analyses, l'émergence de nouvelles techniques de génotypages moins coûteuses et la recherche de nouveaux partenariats (laboratoires français et européens), le projet a pour objectif de se rapprocher du consentement à payer des éleveurs.

Les éleveurs seraient prêts à payer 5-6 €/génotypage

Un double objectif

• Il s'agira premièrement de mettre en œuvre une plateforme de génotypages (gènes majeurs et assignation) au service des éleveurs en sélection. Son rôle sera de couvrir toutes les étapes de génotypage en partant de la commande du test génomique jusqu'à la mise à disposition des résultats valorisés dans OVALL. Pour cela, il faudra adapter le système actuel d'informations génétiques et génomiques, tout en prévoyant l'intégration régulière de nouvelles informations génomiques disponibles à court et moyen termes.



Organisation possible du circuit d'accès aux outils génomiques pour les éleveurs sélectionneurs

• Le deuxième objectif est d'accompagner au mieux la valorisation des résultats produits par la plateforme. Un volet Recherche et Développement est prévu pour proposer un service de conseil adapté à la sélection assistée par gènes et marqueurs et pour développer des index intégrant les nouvelles informations moléculaires. Les activités de recherche de ce projet permettront d'optimiser la gestion des schémas de sélection allaitants par l'intégration des informations génomiques en cohérence avec les informations génétiques actuellement disponibles.

➔ Un premier retour des financeurs devrait avoir lieu d'ici fin juillet 2017.

■ **Journées génétiques ovines
allaitantes de FGE,
4^{ème} édition réussie !**



Une nouvelle édition des Journées Génétiques Ovinnes Allaitantes de FGE s'est tenue les 23 et 24 mars derniers dans l'Aisne à proximité de Laon. Ce rendez-vous technique biennal dédié à la génétique des ovins allaitants, était organisé et animé par l'équipe Sélection des ovins allaitants d'Idele, en collaboration avec l'INRA et Races de France.

Une quarantaine de personnes du secteur génétique a participé à ces deux journées d'information et d'échanges. Ce fut l'occasion de partager les dernières avancées de la recherche en matière de sélection des ovins allaitants. Les techniciens de terrain issus des structures de contrôle de performances, d'organismes de sélection ou encore d'organismes de producteurs ont participé activement à ces journées. Certains d'entre eux ont d'ailleurs témoigné de leur engagement dans les travaux présentés.

Au programme de ces 2 jours :

- les nouveautés du contrôle de performances en ferme,
- les perspectives de sélection de nouveaux caractères,
- l'importance de la gestion de la variabilité génétique,
- et l'utilisation des outils génomiques dans les schémas de sélection.



**Les ATTENTES de l'OP Bergers du Nord Est
en matière de GÉNÉTIQUE**

Thierry Vroman, Directeur de l'Organisation de Producteurs Les Bergers du Nord Est, a présenté la coopérative aux participants des Journées Génétiques.

La structure de 16 salariés apporte ses services à 320 éleveurs, soit près de 70 000 brebis. Implantée sur 10 départements du Nord Est de la France, elle propose 3 centres d'allotement répartis dans l'Aisne, les Ardennes et la Marne, afin de rassembler les animaux et de les trier avant de les orienter vers la meilleure valorisation possible.

Ses deux marchés principaux sont la vente d'agneaux d'animaux vivants (brebis de réforme et agneaux) et la vente d'agneaux (environ 35 000 agneaux) en carcasse abattus en prestation de service à l'abattoir du Nouvion en Thiérache.

La coopérative est impliquée dans l'appui technique aux éleveurs, en passant par le tri des agneaux en ferme, jusqu'à la préparation des commandes et l'expédition de viande. Ses produits sont commercialisés à 35% en GMS, à 15% en boucherie/cheville, à 20% de transformation et à 30% dans d'autres abattoirs.

Son implication génétique se caractérise par la commercialisation de 2000 à 2500 reproducteurs par an : 150-180 béliers qualifiés, 1000-1500 agnelles/antennaises et 500-800 reproductrices adultes (cas des cessations d'élevage).

Les attentes de la coopérative en matière de génétique doivent correspondre à un objectif simple : améliorer la rentabilité économique des ateliers ovins.

Le Directeur de la coopérative a d'ailleurs évoqué différents leviers sur lesquels la génétique a son rôle à jouer :

« La productivité numérique, l'efficacité de production, la qualité des carcasses en maintenant la pression sur la conformation des agneaux, la longévité des brebis, la résistance aux problèmes sanitaires et le confort de travail des éleveurs. »

Cette 4^{ème} édition était ponctuée d'interventions permettant de redécouvrir l'agriculture régionale et la structuration génétique locale. Les systèmes ovins des Hauts de France ont été décrits par l'animatrice locale des Réseaux d'élevage ovins, l'OP Bergers du Nord Est a présenté sa stratégie génétique et OSON son fonctionnement à la fois en tant que pôle génétique et OS.

Les journées se sont achevées par des visites d'élevages avec un système céréales / ovin en race Ile de France et un système bovin lait / ovin en brebis de race Texel élevées en plein air.



On retiendra de cette 4^{ème} édition la qualité des échanges et la convivialité de ces deux journées génétiques ovines!



Les systèmes ovins des Hauts de France par Catherine Venineaux, CA02

La région Hauts de France se distingue par une importante production de céréales et de cultures industrielles. **L'élevage s'inscrit donc en complémentarité des productions végétales.** Près d'une exploitation sur 2 possède un atelier d'élevage. Avec 500 détenteurs (déclarants à l'Aide Ovine 2014) et 87 000 brebis, l'élevage ovin des Hauts de France se caractérise par 2/3 d'ateliers en complément de cultures de vente, producteurs d'agneaux de bergerie et 1/3 d'ateliers présents sur des exploitations bovines, produit des agneaux d'herbe. Les races les plus représentées y sont l'Ile de France, la Romane et la Texel. Originaire du Nord de la France, la Boulonnaise, est présente, en conservation, dans des troupes de taille plus modeste.

La région se démarque par son taux important d'animaux suivis en contrôle de performances : 16% contre 8% en moyenne nationale ! La synthèse des appuis techniques réalisés dans la région (Source : INOSYS réseau d'élevage) fait apparaître une rentabilité en hausse sur ces dernières campagnes.

Marge brute/brebis = 85 à 100 €, en moyenne en fonction des systèmes

LES FORMATIONS GÉNÉTIQUES EN OVINS ALLAITANTS DE L'INSTITUT DE L'ELEVAGE



L'équipe Sélection des ovins allaitants de l'Institut de l'Élevage, en partenariat avec l'UMT génétique et génomique des petits ruminants, propose une nouvelle formation sur la thématique de la « **Génomique appliquée aux ovins allaitants** ».

Cette formation dispensée sur une demi-journée est adaptable à différents publics : techniciens, éleveurs, étudiants.

Nous renouvelons également les formations sur le thème « **S'approprier le calcul des index** ».

N'hésitez pas à nous contacter si vous souhaitez organiser ou participer à ce type de session !

Contact : Agathe CHEYPE – INSTITUT DE L'ELEVAGE
Tél. : 05.55.42.61.47 – Mél : agathe.cheype@idele.fr
Référence : 00 17 203 022 – ISSN : 1969-9891 – ISBN : 978-2-36343-862-1