



Hauts-de-France



# Bovins viande en Hauts-de-France : Conjoncture 2019

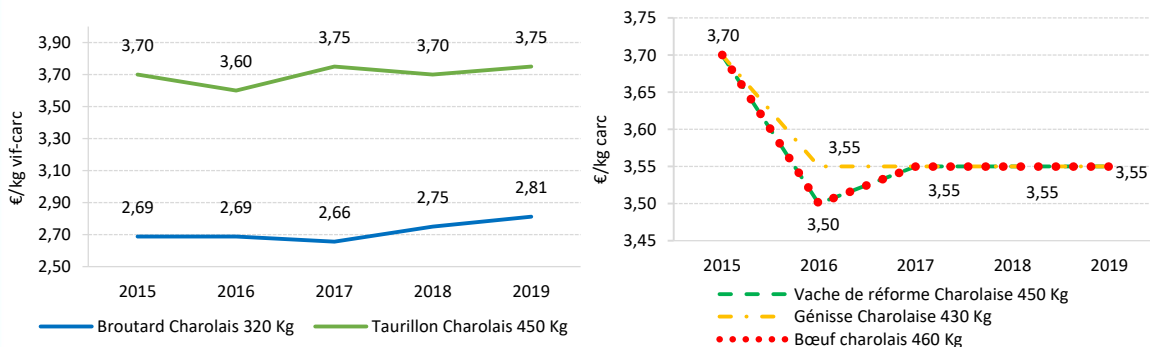
## LES CHIFFRES CLES ET LEURS EVOLUTIONS



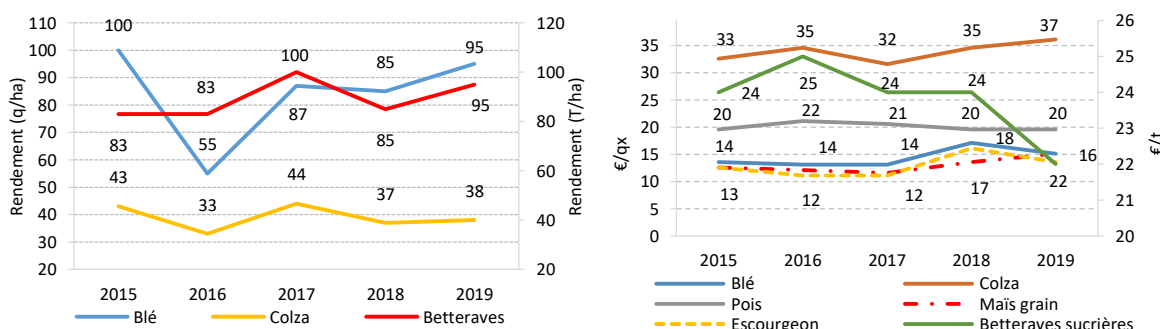
Encore un été sans eau et des prairies paillassons ! Néanmoins les animaux sont rentrés avec un état correct. Le complément de paille n'a pas toujours été suffisant et certains ont dû puiser dans les stocks de foin. Heureusement les récoltes de fourrage ont été particulièrement abondantes et de qualité au printemps. Pour le maïs ensilage c'est une année normale même si la sécheresse nous a

bien fait peur. La mise en place de dérobées avant maïs a souvent détérioré son rendement. Les dérobées après céréales ont déçus. La levée a été longue, impactant le développement et donnant de maigres récoltes avec un taux de matière sèche trop bas. Elles n'ont d'ailleurs pas toujours été récoltées. Pour les cultures, les rendements sont globalement au rendez-vous mais avec des prix de vente plutôt à la baisse. Les compléments de prix commencent à être connus.

### Evolution entre 2015 et 2019 du prix des animaux



### Evolution des rendements et des prix de vente des cultures



### STABILISATION DE LA MARGE BRUTE ELEVAGE

Le marché du broutard est resté tendu avec une petite hausse des prix. L'engorgement du marché des femelles et la demande faible donne une stabilité des prix dans la médiocrité. Des niches de commercialisation apparaissent (label rouge-Carrefour-Simply-Lidl etc...) et permettent par-ci, par-là des plus-values qui ne sont pas reprises dans nos cas types car trop marginales. Le marché du taurillon continue de se déprécier en été mais reste globalement bien orienté. Au final c'est la séche catégorie de bovins avec une hausse de prix et d'effectif (+ 6 %).



COLLECTION RÉFÉRENCES

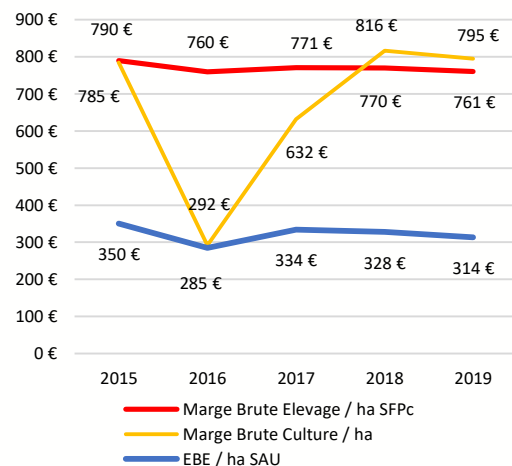
### LE SYSTEME HERBAGER

105 ABA – Race charolaise

105 vêlages de printemps ; 179 UGB ; 1,5 UGB/ha de SFP;  
**PBVV : 320 kg/UGB** ; 1 UMO  
 SAU : 135 ha ; SCOP : 15 ha ; SFP : 120 ha ; Prairies : 120 ha ;  
 Enrubannage : 36 ha, foin : 65 ha ;  
**Ventes** : 51 broutards ; 25 vaches ; 24 génisses

|                                     | Unité    | 2015     | 2016     | 2017     | 2018     | 2019     | Variation N-1 |
|-------------------------------------|----------|----------|----------|----------|----------|----------|---------------|
| <b>PRODUIT VIANDE</b>               | /UGB     | 789 €    | 768 €    | 768 €    | 771 €    | 778 €    | 1%            |
| <b>CHARGES ELEVAGE</b>              | /UGB     | 259 €    | 258 €    | 251 €    | 255 €    | 268 €    | 5%            |
| Coût alimentaire:                   | /UGB     | 165 €    | 164 €    | 156 €    | 160 €    | 169 €    | 6%            |
| Dont SFP:                           | /UGB     | 89 €     | 89 €     | 82 €     | 86 €     | 91 €     | 6%            |
| Dont concentré:                     | /UGB     | 41 €     | 38 €     | 38 €     | 37 €     | 41 €     | 11%           |
| Frais d'élevage:                    | /UGB     | 94 €     | 94 €     | 95 €     | 95 €     | 98 €     | 3%            |
| <b>MARGE BRUTE ELEVAGE</b>          | /ha SFPc | 790 €    | 760 €    | 771 €    | 770 €    | 761 €    | -1%           |
|                                     | /UGB     | 530 €    | 510 €    | 517 €    | 516 €    | 510 €    | -1%           |
| <b>PRODUIT CULTURES</b>             | /ha      | 1 373 €  | 863 €    | 1 168 €  | 1 368 €  | 1 350 €  | -1%           |
| <b>CHARGES CULTURES</b>             | /ha      | 598 €    | 585 €    | 588 €    | 571 €    | 536 €    | -6%           |
| Dont engrais:                       | /ha      | 167 €    | 167 €    | 141 €    | 154 €    | 154 €    | 0%            |
| Dont produit phyto:                 | /ha      | 183 €    | 177 €    | 177 €    | 173 €    | 173 €    | 0%            |
| <b>MARGE CULTURES</b>               | /ha      | 785 €    | 292 €    | 632 €    | 816 €    | 795 €    | -3%           |
| <b>CHARGES DE STRUCTURE</b>         | /ha SAU  | 601 €    | 597 €    | 598 €    | 624 €    | 625 €    | 0%            |
| <b>EXCEDENT BRUT D'EXPLOITATION</b> | Total    | 47 304 € | 38 429 € | 45 101 € | 44 272 € | 42 356 € | -4%           |
|                                     | /ha SAU  | 350 €    | 285 €    | 334 €    | 328 €    | 314 €    | -4%           |

#### Evolution des critères économiques



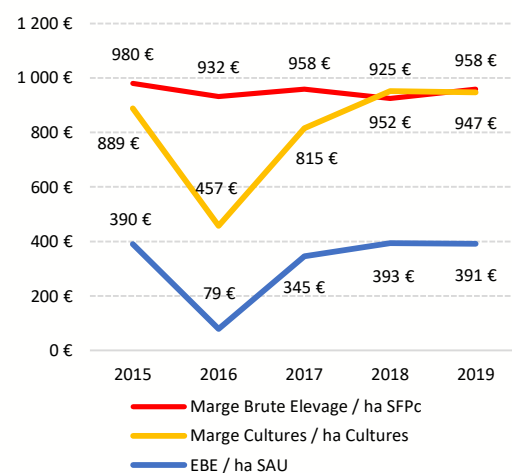
### LE SYSTEME POLYCUITEUR NAISSEUR

100 ABA – Race charolaise

100 vêlages d'hiver ; 168 UGB ; 2,2 UGB/ha de SFP;  
**PBVV : 319 kg/UGB** ; 2 UMO  
 SAU : 210 ha ; SCOP : 112 ha ; Betteraves : 18 ha ; OSFP : 75 ha ;  
 Prairies : 70 ha ; Maïs ensilage : 5 ha ; Enrubannage : 0 ha, foin : 10 ha ;  
**Ventes** : 47 broutards ; 28 vaches ; 19 génisses

|                                     | Unité    | 2015     | 2016     | 2017     | 2018     | 2019     | Variation N-1 |
|-------------------------------------|----------|----------|----------|----------|----------|----------|---------------|
| <b>PRODUIT VIANDE</b>               | /UGB     | 785 €    | 763 €    | 764 €    | 767 €    | 774 €    | 1%            |
| <b>CHARGES ELEVAGE</b>              | /UGB     | 347 €    | 345 €    | 337 €    | 356 €    | 347 €    | -2%           |
| Coût alimentaire:                   | /UGB     | 238 €    | 234 €    | 226 €    | 244 €    | 232 €    | -5%           |
| Dont SFP:                           | /UGB     | 85 €     | 86 €     | 79 €     | 82 €     | 82 €     | 1%            |
| Dont concentré:                     | /UGB     | 9 €      | 8 €      | 8 €      | 9 €      | 8 €      | -2%           |
| Frais d'élevage:                    | /UGB     | 108 €    | 110 €    | 111 €    | 112 €    | 115 €    | 3%            |
| <b>MARGE BRUTE ELEVAGE</b>          | /ha SFPc | 980 €    | 932 €    | 958 €    | 925 €    | 958 €    | 4%            |
|                                     | /UGB     | 438 €    | 419 €    | 427 €    | 412 €    | 427 €    | 4%            |
| <b>PRODUIT CULTURES</b>             | /ha      | 1 446 €  | 1 000 €  | 1 332 €  | 1 480 €  | 1 478 €  | 0%            |
| <b>CHARGES CULTURES</b>             | /ha      | 558 €    | 543 €    | 517 €    | 528 €    | 532 €    | 1%            |
| Dont engrais:                       | /ha      | 164 €    | 164 €    | 139 €    | 151 €    | 151 €    | 0%            |
| Dont produit phyto:                 | /ha      | 186 €    | 180 €    | 178 €    | 177 €    | 177 €    | 0%            |
| <b>MARGE CULTURES</b>               | /ha      | 889 €    | 457 €    | 815 €    | 952 €    | 947 €    | -1%           |
| <b>CHARGES DE STRUCTURE</b>         | /ha SAU  | 745 €    | 761 €    | 728 €    | 756 €    | 757 €    | 0%            |
| <b>EXCEDENT BRUT D'EXPLOITATION</b> | Total    | 81 844 € | 16 689 € | 72 508 € | 82 603 € | 82 150 € | -1%           |
|                                     | /ha SAU  | 390 €    | 79 €     | 345 €    | 393 €    | 391 €    | -1%           |

#### Evolution des critères économiques



### Et les systèmes allaitants biologiques ?

Les surfaces en agriculture biologique des Hauts de France sont parmi les plus faibles du pays. Elles représentent 38 400 ha soit 1,8 % de la SAU régionale. Le nombre d'exploitations certifiées est de 1 003 dont seulement 61 éleveurs allaitants. Les freins à la conversion sont variés : on peut citer la recherche de l'autonomie alimentaire et le morcellement du parcellaire. Enfin, à la différence du conventionnel, en bovin viande bio, seuls les produits bien finis trouvent une plus-value. Il n'existe pas de marché du broutard bio. De plus en plus d'agriculteurs se renseignent quant à l'intérêt d'une conversion à l'agriculture biologique, tant pour répondre à la demande du marché, que d'intérêt pour des démarches plus agro-écologiques. Les systèmes de polyculture-élevage tendent à se développer mais la conversion nécessite alors de transformer complètement le fonctionnement de l'exploitation, qui passe par le développement des surfaces fourragères (prairies, luzerne, maïs...).

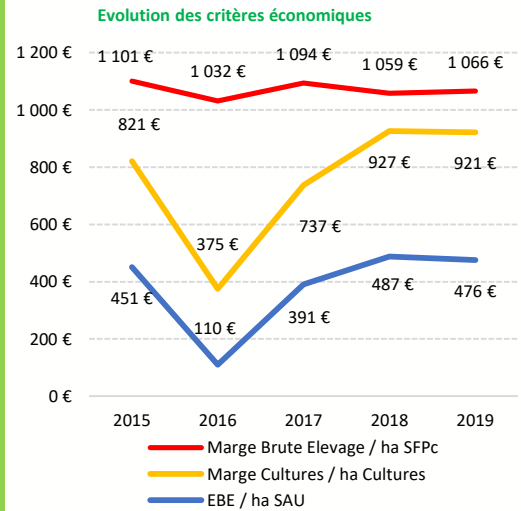
*Vous vous posez des questions sur la Bio ? Nous pouvons vous accompagner dans votre réflexion. Contacter le point accueil BIO au 03.21.60.58.00, [hdf.pab@gmail.com](mailto:hdf.pab@gmail.com).*

### LE SYSTEME POLYCUITEUR NAISSEUR ENGRAISSEUR

65 ABA – Race charolaise

65 vèlages d’hiver ; 119 UGB ; 2,2 UGB/ha de SFP;  
**PBVV : 399 kg/UGB** ; 1,5 UMO  
 SAU : 160 ha ; SCOP : 95 ha ; Betteraves sucrières : 10 ha ;  
 SFP : 55 ha ; Prairies : 45 ha ; Maïs ensilage : 10 ha , foin : 6 ha ;  
**Ventes** : 29 taurillons ; 22 vaches ; 7 génisses

|                                     | Unité    | 2015     | 2016     | 2017     | 2018     | 2019     | Variation N-1 |
|-------------------------------------|----------|----------|----------|----------|----------|----------|---------------|
| <b>PRODUIT VIANDE</b>               | /UGB     | 913 €    | 882 €    | 903 €    | 892 €    | 898 €    | 1%            |
| <b>CHARGES ELEVAGE</b>              | /UGB     | 404 €    | 404 €    | 397 €    | 402 €    | 405 €    | 1%            |
| Coût alimentaire:                   | /UGB     | 298 €    | 297 €    | 289 €    | 293 €    | 293 €    | 0%            |
| Dont SFP:                           | /UGB     | 114 €    | 113 €    | 109 €    | 112 €    | 112 €    | 1%            |
| Dont concentré:                     | /UGB     | 122 €    | 116 €    | 114 €    | 114 €    | 111 €    | -2%           |
| Frais d'élevage:                    | /UGB     | 106 €    | 108 €    | 108 €    | 109 €    | 112 €    | 3%            |
| <b>MARGE BRUTE ELEVAGE</b>          | /ha SFPc | 1 101 €  | 1 032 €  | 1 094 €  | 1 059 €  | 1 066 €  | 1%            |
|                                     | /UGB     | 509 €    | 477 €    | 506 €    | 490 €    | 493 €    | 1%            |
| <b>PRODUIT CULTURES</b>             | /ha      | 1 384 €  | 925 €    | 1 260 €  | 1 460 €  | 1 459 €  | 0%            |
| <b>CHARGES CULTURES</b>             | /ha      | 563 €    | 551 €    | 523 €    | 534 €    | 537 €    | 1%            |
| Dont engrais:                       | /ha      | 176 €    | 176 €    | 150 €    | 162 €    | 162 €    | 0%            |
| Dont produit phyto:                 | /ha      | 176 €    | 169 €    | 169 €    | 167 €    | 167 €    | 0%            |
| <b>MARGE CULTURES</b>               | /ha      | 821 €    | 375 €    | 737 €    | 927 €    | 921 €    | -1%           |
| <b>CHARGES DE STRUCTURE</b>         | /ha SAU  | 710 €    | 731 €    | 700 €    | 716 €    | 717 €    | 0%            |
| <b>EXCEDENT BRUT D'EXPLOITATION</b> | Total    | 72 169 € | 17 649 € | 62 537 € | 77 984 € | 76 173 € | -2%           |
|                                     | /ha SAU  | 451 €    | 110 €    | 391 €    | 487 €    | 476 €    | -2%           |

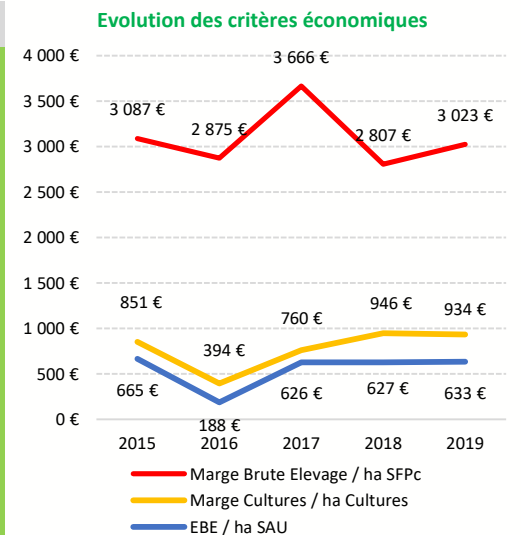


### LE SYSTEME POLYCUITEUR ENGRAISSEUR

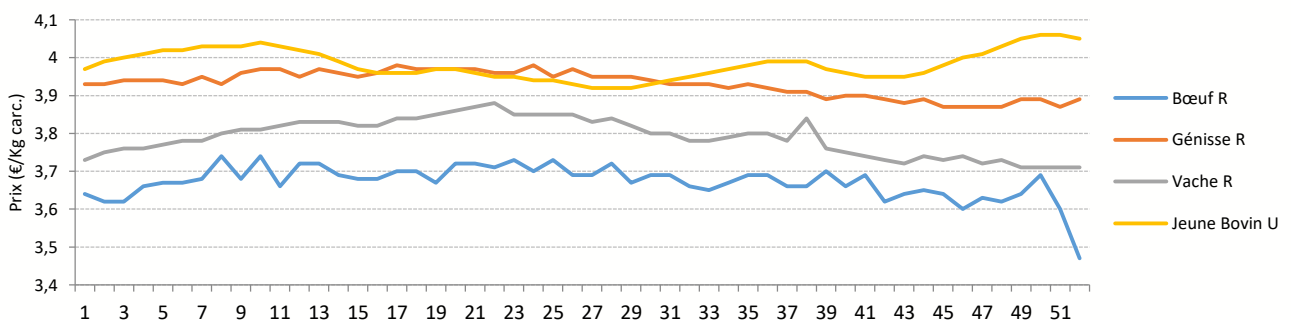
Race charolaise

115 UGB ; 4,4 UGB/ha de SFP  
**PBVV : 840 kg/UGB** ; 2 UMO  
 SAU : 200 ha ; SCOP : 154 ha ; Betteraves sucrières : 20 ha ;  
 SFP : 26 ha ; Maïs ensilage : 26 ha  
**Ventes** : 232 taurillons

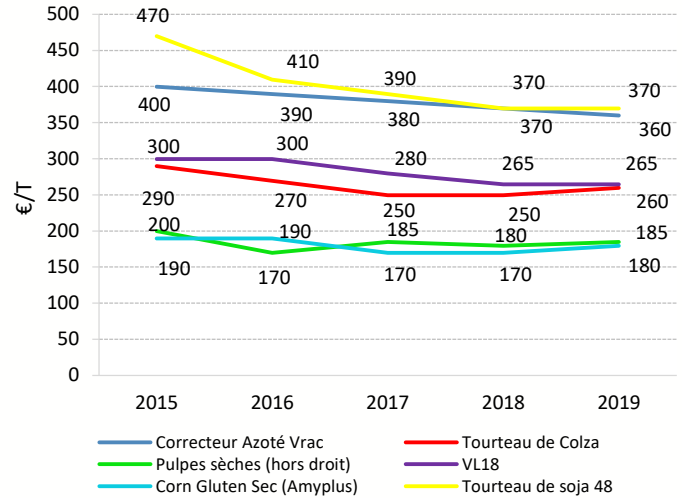
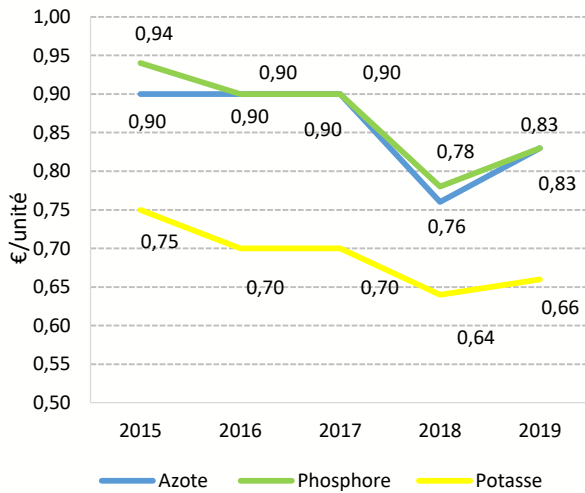
|                                     | Unité    | 2015      | 2016     | 2017      | 2018      | 2019      | Variation N-1 |
|-------------------------------------|----------|-----------|----------|-----------|-----------|-----------|---------------|
| <b>PRODUIT VIANDE</b>               | /UGB     | 1 457 €   | 1 367 €  | 1 544 €   | 1 374 €   | 1 419 €   | 3%            |
| <b>CHARGES ELEVAGE</b>              | /UGB     | 761 €     | 718 €    | 717 €     | 740 €     | 737 €     | 0%            |
| Coût alimentaire:                   | /UGB     | 638 €     | 595 €    | 594 €     | 617 €     | 612 €     | -1%           |
| Dont SFP:                           | /UGB     | 133 €     | 133 €    | 132 €     | 133 €     | 134 €     | 0%            |
| Dont concentré:                     | /UGB     | 471 €     | 428 €    | 428 €     | 449 €     | 444 €     | -1%           |
| Frais d'élevage:                    | /UGB     | 123 €     | 123 €    | 123 €     | 123 €     | 125 €     | 2%            |
| <b>MARGE BRUTE ELEVAGE</b>          | /ha SFPc | 3 087 €   | 2 875 €  | 3 666 €   | 2 807 €   | 3 023 €   | 8%            |
|                                     | /UGB     | 697 €     | 649 €    | 827 €     | 634 €     | 682 €     | 8%            |
| <b>PRODUIT CULTURES</b>             | /ha      | 1 413 €   | 942 €    | 1 281 €   | 1 478 €   | 1 469 €   | -1%           |
| <b>CHARGES CULTURES</b>             | /ha      | 562 €     | 548 €    | 521 €     | 531 €     | 535 €     | 1%            |
| Dont engrais:                       | /ha      | 168 €     | 168 €    | 143 €     | 155 €     | 155 €     | 0%            |
| Dont produit phyto:                 | /ha      | 181 €     | 174 €    | 174 €     | 172 €     | 172 €     | 0%            |
| <b>MARGE CULTURES</b>               | /ha      | 851 €     | 394 €    | 760 €     | 946 €     | 934 €     | -1%           |
| <b>CHARGES DE STRUCTURE</b>         | /ha SAU  | 799 €     | 833 €    | 793 €     | 824 €     | 825 €     | 0%            |
| <b>EXCEDENT BRUT D'EXPLOITATION</b> | Total    | 132 982 € | 37 590 € | 125 108 € | 125 484 € | 126 560 € | 1%            |
|                                     | /ha SAU  | 665 €     | 188 €    | 626 €     | 627 €     | 633 €     | 1%            |



### Cotations par type d'animaux en 2019 (cotation France AgriMer entrée abattoir)



## EVOLUTION DU COÛT DES ALIMENTS ET DES FERTILISANTS



Les prix des concentrés azotés sont globalement stables par rapport à 2018, ainsi que les pulpes et le corn gluten.

Les engrais azotés, potassiques et phosphatés ont augmenté de 2018 à 2019 après 4 années de baisse successive.



### LE MARCHÉ DE LA VIANDE :

Après un afflux de vaches en 2018, les abattages des réformes allaitantes en France ont diminué de 0,8 % en 2019, sans répercussion sur les prix en ferme. Au niveau national, le cheptel allaitant recule de - 2,4 % et le cheptel laitier de - 1,4 %. Au niveau régional cette diminution est moins importante, - 0,5 % et - 1,5 %.

En France, la production de jeunes bovins a diminué de 5 % alors que la production régionale a augmenté de 2,5 %. La consommation de viande bovine par les ménages a régressé de 1,5 %. La viande hachée surgelée a perdu 2,6 % en volume contre + 0,9 % en valeur. La hausse des importations de viande réfrigérées et congelées en 2019 est estimée à + 2 %. Dans le même temps, les exportations françaises diminuent et cela en lien principalement avec la baisse de la production française de taurillons (source : Idele).

#### Document édité par l'Institut de l'Élevage

149 rue de Bercy - 75595 Paris Cedex 12 - www.idele.fr

Mars 2020 - Référence Idele : 00 20 303 004 - ISSN : 2274-5246

Réalisation : Valérie Lochon - Crédit photos : Institut de l'Élevage, Chambres d'agriculture

#### Ont contribué à ce dossier :

Pierre Mischler - Institut de l'Élevage - Tél. : 03 22 33 64 73 - pierre.mischler@idele.fr

Aude Delcourt - Chambre d'Agriculture de l'Aisne - Tél. : 03 23 97 54 10 - aude.delcourt@aisne.chambagri.fr

Daniel Platel - Chambre d'Agriculture de la Somme - Tél. : 03 22 33 69 73 - d.platel@somme.chambagri.fr

Paul Lamothe - Chambre d'Agriculture du Nord-Pas-de-Calais - Tél. : 03 21 60 57 70 - paul.lamothe@npdc.chambagri.fr

#### INOSYS – RÉSEAUX D'ÉLEVAGE

Un dispositif partenarial associant des éleveurs et des ingénieurs de l'Institut de l'Élevage et des Chambres d'agriculture pour produire des références sur les systèmes d'élevages.

Ce document a été élaboré avec le soutien financier du Ministère de l'Agriculture (CasDAR), de FranceAgrimer et de la région des Hauts-de-France.

La responsabilité des financeurs ne saurait être engagée vis-à-vis des analyses et commentaires développés dans cette publication.

