



Résultats 2019 des ateliers caprins livreurs et fromagers

SYNTHESE NATIONALE DES DONNEES CAP'T€C ET INOSYS-RESEAUX D'ELEVAGE

Les conseillers caprins de France Conseil Elevage et des Chambres d'agriculture réalisent chaque année des bilans technico-économiques des ateliers caprins livreurs et fromagers. Centralisés dans l'outil Cap'T€C, ces bilans sont valorisés par l'Institut de l'élevage avec les données de même nature des exploitations suivies dans le cadre du dispositif INOSYS-Réseaux d'élevage.

Chaque année, ces diagnostics apportent un éclairage sur les structures d'exploitation et les performances techniques et économiques des ateliers.

Pour la campagne 2019, 173 élevages laitiers, 129 élevages fromagers et mixtes ont été analysés.

Les ateliers livreurs détiennent 55 250 chèvres et produisent près de 46 millions de litres de lait. Les ateliers fromagers détiennent quant à eux 15 600 chèvres et produisent près de 11 millions de litres de lait.

Plus de la moitié des fromagers (55%) et près d'un tiers des livreurs (30%) produisent sous signes officiels de qualité (AOP et/ou Agriculture Biologique).

Tableau 1
Structure des élevages suivis

(source : Cap'TEC et INOSYS-Réseaux d'élevage, campagne 2019)

	Ensemble 2019	Livreurs	Fromagers	Mixtes
Nombre d'ateliers	302	173	99	30
UMO totales	2,6	2,4	2,7	3,6
<i>Dont UMO caprines</i>	<i>1,9</i>	<i>1,6</i>	<i>2,2</i>	<i>3,1</i>
Nombre de chèvres	225	302	85	240
Nombre de chèvres/UMO caprines	142	208	38	98
SAU (ha)	66,5	88,0	24,1	82,3
SFP (ha)	37,6	49,0	18,3	35,5
Lait produit (l)	187 360	263 903	52 538	190 876
Lait/UMO caprine (l)	118 316	180 728	21 939	73 241

Le BTE (Bilan Technico-Economique) est un suivi simplifié qui permet le calcul de la marge sur coût alimentaire. Chez les fromagers, sont également déduits les frais de transformation et de commercialisation.

La GTE (Gestion Technico-Economique) permet de calculer la marge brute dégagée par l'atelier. La marge brute est égale à la différence entre le produit total et les charges opérationnelles.



Tableau 2
Résultats techniques des élevages suivis

(source : Cap'TEC et INOSYS-Réseaux d'élevage, campagne 2019)

	Livreurs	Fromagers	Mixtes
Nombre d'ateliers	173	99	30
Lait produit par chèvre	851	578	796
TB (g/l)	38,7	36,9	39,1
TP (g/l)	34,2	32,2	34,5
Fourrages achetés (kg/chèvre)	115	328	181
Concentrés et déshydratés adultes (kg/chèvre)	475	251	437
Concentrés et déshydratés adultes (g/l)	563	446	575

LES ATELIERS LIVREURS

Tableau 3
Structure des exploitations suivies dans les différentes régions

(source : Cap'TEC et INOSYS-Réseaux d'élevage, campagne 2019)

	Livreurs 2019	Auvergne-Rhône-Alpes	Centre Val-de-Loire	Nouvelle-Aquitaine	Occitanie	PACA	Pays-de-la-Loire
Nombre d'ateliers	173	13	25	42	44	4	44
UMO totales	2,4	1,8	2,4	2,5	2,0	2,6	2,7
<i>Dont UMO caprines</i>	<i>1,6</i>	<i>1,7</i>	<i>1,7</i>	<i>1,7</i>	<i>1,4</i>	<i>2,1</i>	<i>1,6</i>
Nombre de chèvres	302	226	249	358	249	185	365
Nombre de chèvres/UMO caprines	208	153	167	218	180	110	274
SAU (ha)	88,0	55,0	130,7	106,8	45,4	67,1	102,1
SFP caprine (ha)	49,0	44,9	61,9	45,1	36,6	56,5	59,3
Lait produit (l)	263 903	175 536	214 176	321 907	207 132	105 928	333 613
Lait/UMO caprine (l)	180 728	118 907	141 704	191 808	151 533	63 088	248 173

Figure 1
Répartition des ateliers livreurs selon la taille des troupeaux

(source : Cap'TEC et INOSYS-Réseaux d'élevage, campagne 2019)

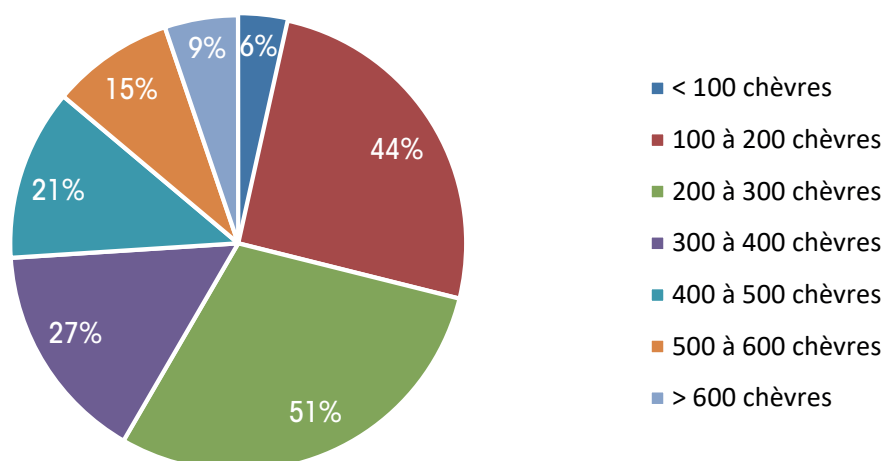


Tableau 4
 Résultats techniques de l'atelier

(source : Cap'TEC et INOSYS-Réseaux d'élevage, campagne 2019)

	Livreaux 2018	Livreaux 2019	Quart inférieur	Quart supérieur
			Selon le lait/chèvre	
Nombre d'ateliers	182	173	622	1 064
Lait produit par chèvre	854	851	38,0	39,6
TB (g/l)	38,4	38,7	33,9	34,2
TP (g/l)	33,8	34,2	153	94
Fourrages achetés (kg/chèvre)	131	115	367	572
Concentrés et déshydratés adultes (kg/chèvre)	469	475	599	536
Concentrés et déshydratés adultes (g/l)	555	563	622	1 064

 Tableau 5
 Résultats techniques de l'atelier dans les différentes régions

(source : Cap'TEC et INOSYS-Réseaux d'élevage, campagne 2019)

	Auvergne- Rhône- Alpes	Centre Val- de-Loire	Nouvelle- Aquitaine	Occitanie	PACA	Pays-de-la- Loire
Nombre d'ateliers	13	25	42	44	4	44
Lait produit par chèvre	771	832	885	823	581	905
TB (g/l)	38,0	39,1	38,9	37,7	38,5	39,4
TP (g/l)	33,6	34,9	34,2	33,8	34,5	34,1
Fourrages achetés (kg/chèvre)	244	70	141	137	173	48
Concentrés (kg/chèvre)	385	501	523	465	373	848
Déshydratés (kg/chèvre)	34	7	65	68	0	24
Concentrés et déshydratés adultes (kg/chèvre)	382	420	522	453	307	517
Concentrés et déshydratés adultes (g/l)	510	512	592	555	554	580
Autonomie fourragère (%)	78	88	78	79	76	91
Autonomie alimentaire globale (%)	58	68	50	48	59	54
Prix du lait (€/1 000 l)	757	823	719	764	881	725



Tableau 6
 Résultats économiques de l'atelier

(source : Cap'TEC et INOSYS-Réseaux d'élevage, campagne 2019)

	Livreurs 2018	Livreurs 2019	AOP	AB	Sans SIQO
Nombre d'ateliers	182	173	38	14	121
Nombre de chèvres	304	302	235	284	325
TECHNIQUE					
Lait/chèvre	854	851	779	703	891
Fourrages achetés (kg/chèvre)	131	115	159	134	99
Concentrés et déshydratés adultes (kg/chèvre)	469	475	407	341	512
Concentrés et déshydratés adultes (g/l)	555	563	530	491	582
PRODUITS					
Produit Brut (€/1 000 l)	799	817	893	1 003	772
Produit Brut (€/chèvre)	680	692	695	705	689
Dont prix du lait (€/1 000 l)	740	754	820	904	715
CHARGES					
Charges opérationnelle totales (€/1 000 l)	342	358	361	460	345
Charges opérationnelle totales (€/chèvre)	288	299	275	316	305
Dont alimentation achetée (€/1 000 l)	229	240	212	290	243
MARGE BRUTE (avec aides caprines)					
Marge Brute (€/1 000 l)	466	469	545	565	434
Marge Brute (€/chèvre)	399	400	431	404	390
Efficacité Marge brute/Produit brut (%)	58	57	61	57	56

 Tableau 7
 Résultats économiques de l'atelier

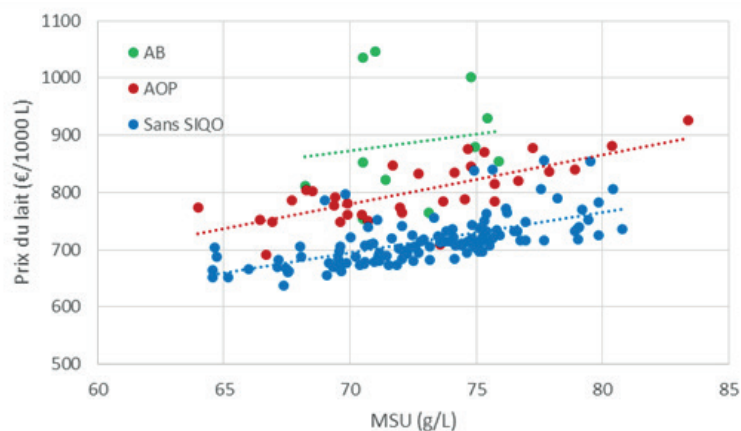
(source : Cap'TEC et INOSYS-Réseaux d'élevage, campagne 2019)

	Auvergne- Rhône- Alpes	Centre Val-de-Loire	Nouvelle- Aquitaine	Occitanie	PACA	Pays- de-la-Loire
Nombre d'ateliers	13	25	42	44	4	44
Nombre de chèvres	226	249	358	249	185	365
PRODUITS						
Produit Brut (€/1 000 l)	823	890	782	819	928	797
Produit Brut (€/chèvre)	638	741	691	666	551	719
Dont prix du lait (€/1 000 l)	757	823	719	764	881	725
CHARGES						
Charges opérationnelle totales (€/1 000 l)	363	325	360	379	406	344
Charges opérationnelle totales (€/chèvre)	280	265	318	301	240	307
Dont alimentation achetée (€/1 000 l)	238	166	245	285	260	229
MARGE BRUTE (avec aides caprines)						
Marge Brute (€/1 000 l)	484	584	432	442	551	457
Marge Brute (€/chèvre)	376	492	383	366	328	414
Efficacité Marge brute/Produit brut (%)	59	65	55	54	59	57

Figure 2 et 3

Prix du lait et taux de matière sèche utile, prix du lait et % de lait d'hiver

(source : Cap'TEC et INOSYS-Réseaux d'élevage, campagne 2019)



La variabilité autour du prix du lait payé s'explique en partie par la richesse du lait (figure 2), notamment en production conventionnelle et en production sous AOP, mais également par la qualité sanitaire du lait.

Tableau 8

Résultats techniques et économiques de l'atelier en fonction du système d'alimentation

(source : Cap'TEC et INOSYS-Réseaux d'élevage, campagne 2019)

	Affouragement en vert	Ensilage maïs	Ensilage d'herbe/enrubannage	Foin et déshydratés	Foin de graminées	Foin de légumineuses	Pâturage
Nombre d'ateliers	15	26	45	8	7	40	24
Nombre de chèvres	316	302	384	246	289	277	206
TECHNIQUE							
Lait/chèvre	824	855	923	937	935	839	692
TB (g/l)	38,8	39,0	39,3	38,4	40,8	38,0	37,6
TP (g/l)	33,9	34,2	33,9	34,5	35,0	34,3	33,8
Fourrages achetés (kg/chèvre)	54	69	77	97	58	146	219
Concentrés et déshydratés adultes (kg/chèvre)	457	487	457	674	565	474	352
Concentrés et déshydratés adultes (g/l)	557	573	497	739	608	570	534
ECONOMIQUE							
Prix du lait (€/1 000 l)	790	745	712	728	757	743	823
Coût de l'alimentation achetée (€/1 000 l)	209	227	231	271	253	221	281
Produit brut (€/1 000 l)	837	798	780	793	816	805	901
Marge Brute (€/1 000 l)	496	493	448	438	470	462	498
Marge Brute (€/chèvre)	410	425	417	415	437	387	353
Efficacité Marge brute/Produit brut (%)	59	62	57	55	57	57	56

LES ATELIERS FROMAGERS ET MIXTES

Tableau 9

Structure des exploitations suivies dans les différentes régions

(source : Cap'TEC et INOSYS-Réseaux d'élevage, campagne 2019)

	Fromagers spécialisés 2019				Mixtes 2019	
	Bourgogne/ Auvergne- Rhône-Alpes	Centre-Val-de- Loire/ Pays de la Loire/ Occitanie/ Nouvelle-Aquitaine	PACA < 25 000 litres produits	PACA > 25 000 litres produits	Centre-Val de Loire	Autres régions
Nombre d'ateliers	18	37	30	14	13	17
UMO totales	2,9	3,4	2,2	2,1	3,7	3,5
<i>Dont UMO caprines</i>	2,4	2,5	2,0	1,9	3,2	3,0
Nombre de chèvres	78	116	61	61	215	259
Nombre de chèvres/UMO caprines	36	45	33	34	83	109
SAU (ha)	57,1	25,3	9,1	10,3	108,5	62,2
SFP caprine (ha)	47,3	15,5	8,4	9,6	42,8	29,9
Parcours (ha)	7,2	50,7	114,1	77,1	0	7,7
Lait produit (l)	61 494	85 430	16 823	30 624	179 138	199 852
Lait/UMO caprine (l)	26 98	31 884	9 321	17 015	67 334	77 758

Tableau 10

Résultats techniques de l'atelier dans les différentes régions

(source : Cap'TEC et INOSYS-Réseaux d'élevage, campagne 2019)

	Fromagers spécialisés 2019				Mixtes 2019	
	Bourgogne/ Auvergne- Rhône-Alpes	Centre-Val-de- Loire/ Pays de la Loire/ Occitanie/ Nouvelle-Aquitaine	PACA < 25 000 litres produits	PACA > 25 000 litres produits	Centre-Val de Loire	Autres régions
Nombre d'ateliers	18	37	30	14	13	17
Lait produit /chèvre (l)	762	709	320	550	817	779
TB (g/l)	36,2	37,0	38,0	36,1	39,8	38,6
TP (g/l)	32,2	33,4	31,0	32,0	34,7	34,3
Fourrages achetés (kg/chèvre)	226	240	363	615	239	137
Concentrés (kg/chèvre)	331	353	154	184	453	610
Déshydratés (kg/chèvre)	24	25	7	-	17	32
Concentrés et déshydratés adultes (kg/chèvre)	342	323	143	177	400	465
Concentrés et déshydratés adultes (g/l)	458	477	460	321	501	632
Autonomie fourragère (%)	71	66	54	42	64	83
Autonomie alimentaire globale (%)	59	50	44	34	54	62
Prix du lait (€/1 000 l)	2 119	2 274	2 886	2 779	1 495	1 224

Tableau 11
 Résultats économiques de l'atelier caprin
 (source : Cap'TEC et INOSYS-Réseaux d'élevage, campagne 2019)

	Fromagers spécialisés 2019				Mixtes 2019	
	Bourgogne/ Auvergne- Rhône-Alpes	Centre-Val-de- Loire /Pays de la Loire /Occitanie / Nouvelle Aquitaine	PACA < 25 000 litres de lait produits	PACA > 25 000 litres de lait produits	Centre-Val de Loire	Autres régions
Nombre d'ateliers	18	37	30	14	13	17
Nombre de chèvres	78	116	61	61	215	259
TECHNIQUE						
Lait total produit	61 494	85 430	16 823	30 624	179 138	199 852
Litrage emprésuré (%)	93	97	97	97	69	35
Lait produit /chèvre (l)	762	709	320	550	817	779
PRODUITS						
Produit brut (€/1 000 l)	2 209	2 352	3 256	2 877	1 544	1 290
Produit brut (€/chèvre)	1 650	1 676	978	1 626	1 189	1 268
<i>Dont prix du lait (€/1000 l)</i>	<i>2 119</i>	<i>2 274</i>	<i>2 886</i>	<i>2 779</i>	<i>1 495</i>	<i>1 224</i>
CHARGES						
Charges opérationnelles (€/1 000 l)	581	635	1 125	782	404	445
Charges opérationnelles (€/chèvre)	414	445	330	444	328	341
<i>Dont alimentation achetée (€/1 000 l)</i>	<i>261</i>	<i>271</i>	<i>593</i>	<i>424</i>	<i>166</i>	<i>221</i>
<i>Dont charges transfo. et comm. (€/1 000 l)</i>	<i>145</i>	<i>194</i>	<i>268</i>	<i>169</i>	<i>84</i>	<i>63</i>
MARGE BRUTE (avec aides caprines)						
Marge brute (€/1 000 l)	1 685	1 737	2 316	2 174	1 162	860
Marge brute (€/chèvre)	1 275	1 243	688	1 218	961	686
Marge brute/Produit brut (%)	78	74	71	75	75	63

Figure 4
 Valorisation du lait en fonction de la présence ou non de signes officiels de qualité et de la région
 (source : Cap'TEC et INOSYS-Réseaux d'élevage, campagne 2019)

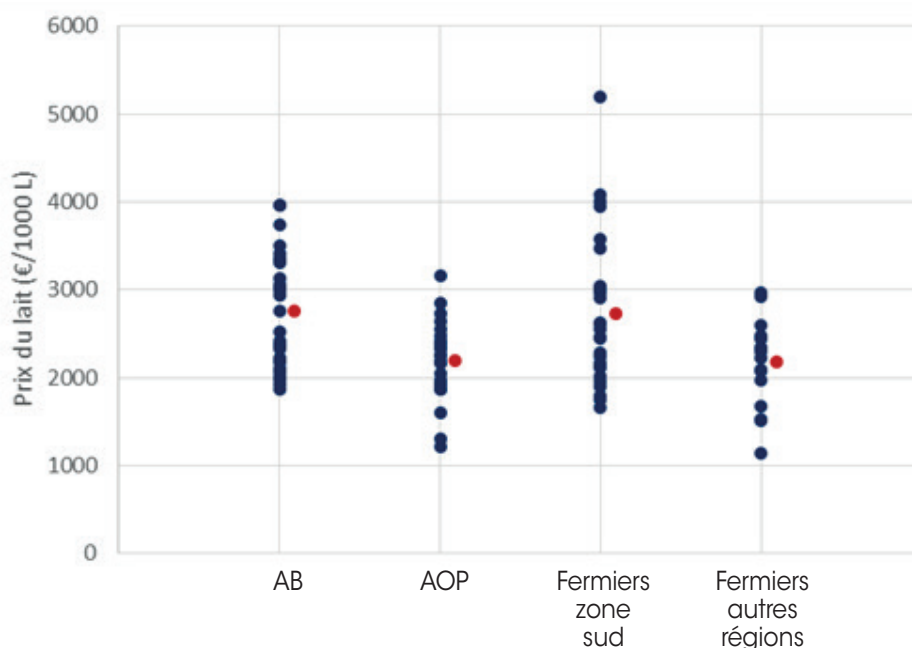


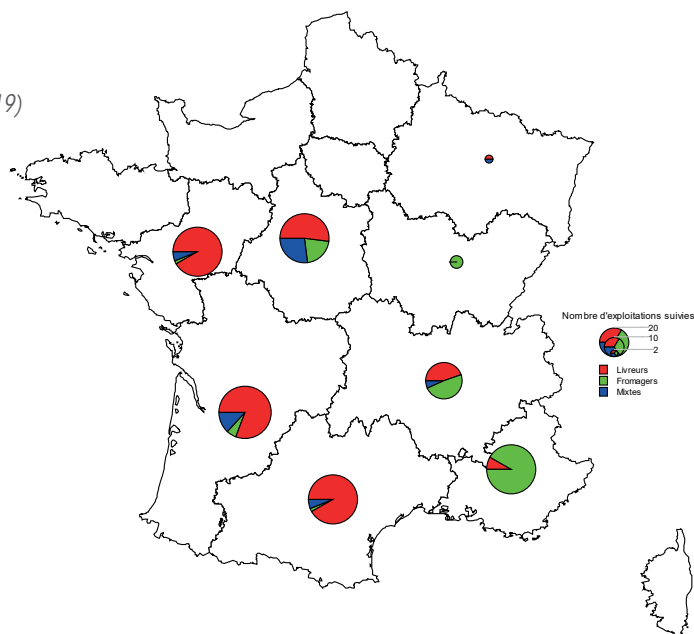
Tableau 12
Résultats techniques de l'atelier dans les différentes régions

(source : Cap'TEC et INOSYS-Réseaux d'élevage, campagne 2019)

	Fromagers spécialisés 2019			
	AB	AOP	Fermiers autres régions	Fermiers zone sud
Nombre d'ateliers	28	25	17	29
Nombre de chèvres	67	142	74	59
TECHNIQUE				
Lait total produit	30 614	106 958	61 348	21 626
Litrage emprésuré (%)	94	99	95	97
Lait produit /chèvre (l)	460	750	792	419
PRODUITS				
Produit brut (€/1 000 l)	2 952	2 260	2 303	2 980
Produit brut (€/chèvre)	1 250	1 690	1 819	1 229
Dont prix du lait (€/1000 l)	2 752	2 181	2 180	2 728
CHARGES				
Charges opérationnelles (€/1 000 l)	927	702	565	881
Charges opérationnelles (€/chèvre)	381	471	426	356
Dont alimentation achetée (€/1 000 l)	442	302	224	508
Dont charges transfo. et comm. (€/1 000 l)	255	189	184	179
MARGE BRUTE (avec aides caprines)				
Marge brute (€/1 000 l)	2 102	1 575	1 765	2 285
Marge brute (€/chèvre)	905	1 230	1 415	914
Marge brute/Produit brut (%)	72	71	77	75

Figure 5
Localisation des exploitations suivies

(source : Cap'TEC et INOSYS-Réseaux d'élevage, campagne 2019)



Document édité par l'Institut de l'Élevage
149 rue de Bercy - 75595 Paris Cedex 12 - www.idele.fr
Mars 2020 - Référence Idele : 00 19 502 038 - ISSN 2427-2841 - Réalisation : Valérie Lochon
Crédit photos : Institut de l'Élevage, Chambres d'agriculture

Ont contribué à ce dossier :

Catherine de Boissieu - Institut de l'Élevage - Tél. : 05 61 75 48 30 - @: catherine.deboissieu@idele.fr
Christine Guinamard - Institut de l'Élevage - Tél. : 04 92 72 32 08 - @: christine.guinamard@idele.fr
Laura Etienne - Institut de l'Élevage - Tél. : 04 99 61 21 90 - laura.etienne@idele.fr
Nicole Bossis - Institut de l'Élevage - Tél. : 05 49 44 74 94 - @: nicole.bossis@idele.fr

Remerciements : merci aux réalisateurs des suivis.



INOSYS - RÉSEAUX D'ÉLEVAGE
Un dispositif partenarial associant des éleveurs et des ingénieurs de l'Institut de l'Élevage et des Chambres d'agriculture pour produire des références sur les systèmes d'élevages.
Ce document a reçu l'appui financier du CASDAR, de la CNE et de FranceAgriMer.

