



Le réseau thématique « Collectif de travail en mouvement » mobilise des éleveurs partout en France et de toute filière pour renforcer l'attractivité de l'élevage et consolider les exploitations de demain dans leur organisation

Animation

Véronique VANNIER

Chambre d'agriculture de Bretagne
Tel. : 06 22 53 21 54

veronique.vannier@bretagne.chambagri.fr
Chargée de mission travail en agriculture. Formation et conseil en relations humaines et stratégie d'entreprise. Coach certifiée



Jocelyn FAGON

Institut de l'Élevage - Service Approche Sociale et Travail en Elevage
Tel. 05 61 75 44 33

jocelyn.fagon@idele.fr

Responsable de projets sur les questions du travail (temps, organisation, collectifs, circuits-courts, nouvelles-technologies...)



Élevages bovins, ovins et caprins en France

Le réseau thématique : collectif de travail en mouvement

RT10 – PRESENTATION & FEUILLE DE ROUTE 2023/24



Pourquoi observer et étudier les collectifs de travail ?

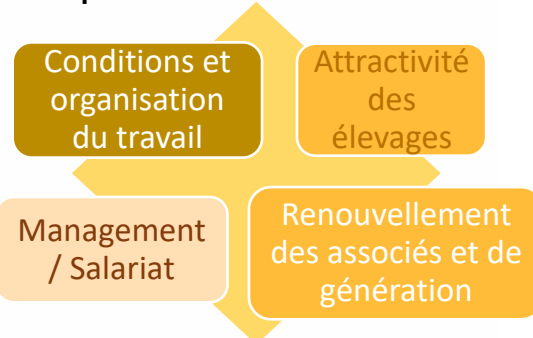
La composition des collectifs de travail (nature des liens, nombre) évolue depuis plusieurs années et ne ressemble plus aux structures traditionnelles. L'animation de ces collectifs et leur accompagnement interroge.

Le **profil des personnes** qui composent les collectifs et les **liens** qui les unissent varient. Les associations se complexifient (familiales avec des liens verticaux/horizontaux élargis, hors cadre familiales, entre tiers...), les femmes cheffes d'exploitation sont plus nombreuses, le salariat augmente, des personnes non-issues du milieu agricole s'installent. La **dimension** de ces collectifs reste variable mais peut ou a pu s'agrandir.

Les questions autour de l'**association** et du **salariat** sont très présentes (recrutement, management, fidélisation...).

L'enjeu de l'**attractivité des métiers** et du **renouvellement** des actifs agricoles est prégnant. Les nouvelles générations aspirent à un meilleur équilibre entre leur vie privée et professionnelle.

Principaux thèmes identifiés et étudiés :



UN RÉSEAU POUR RÉPONDRE AUX ENJEUX DU TRAVAIL ET D'ATTRACTIVITE

COMMUNIQUER, SENSIBILISER, les porteurs de projet et les agriculteurs

- Identifier des conditions d'exercice du métier durables sur le plan du travail
- Repérer et diffuser des pratiques vertueuses de management des salariés
- Mettre en avant le réseau d'éleveurs : une vitrine en termes d'attractivité des élevages

ACCOMPAGNER LES AGRICULTEURS DU RESEAU

- Dans les phases de renouvellement d'actifs : recruter et fidéliser des salariés, s'associer, remplacer des associés sortants.
- Aider les éleveurs dans la vie de leur collectif
- S'inspirer les uns des autres (pratiques, questions)

FAIRE MONTER EN COMPETENCE LES CONSEILLERS DU RESEAU

- Identifier les conditions de réussite et points de vigilance pour animer et faire vivre les collectifs
- Utiliser des outils pour accompagner les collectifs.
- Acquérir des repères sur différents champs du travail
- Développer les indicateurs sociaux dans le dispositif d'acquisition de références Inosys Réseaux d'élevage.

TESTER DES OUTILS DE CONSEIL, DE SIMULATION

- La calculette temps de travail
- La rénovation du Bilan Travail
- Diagnostic autour du leadership, de la répartition des tâches et responsabilités en collectif
- Autodiagnostic travail



LES 3 AXES DE TRAVAIL PRIORITAIRES DU RÉSEAU THÉMATIQUE

AXE N°1



CRÉER UNE ÉQUIPE RESSOURCE

Il s'agit d'échanger, de se former et de monter en compétences sur la compréhension et l'accompagnement des collectifs de travail.

AXE N°2



DISPOSER D'INDICATEURS

Identifier les besoins des éleveurs sur cette thématique, les accompagner.

Proposer des indicateurs et des repères sur le ressenti au travail.

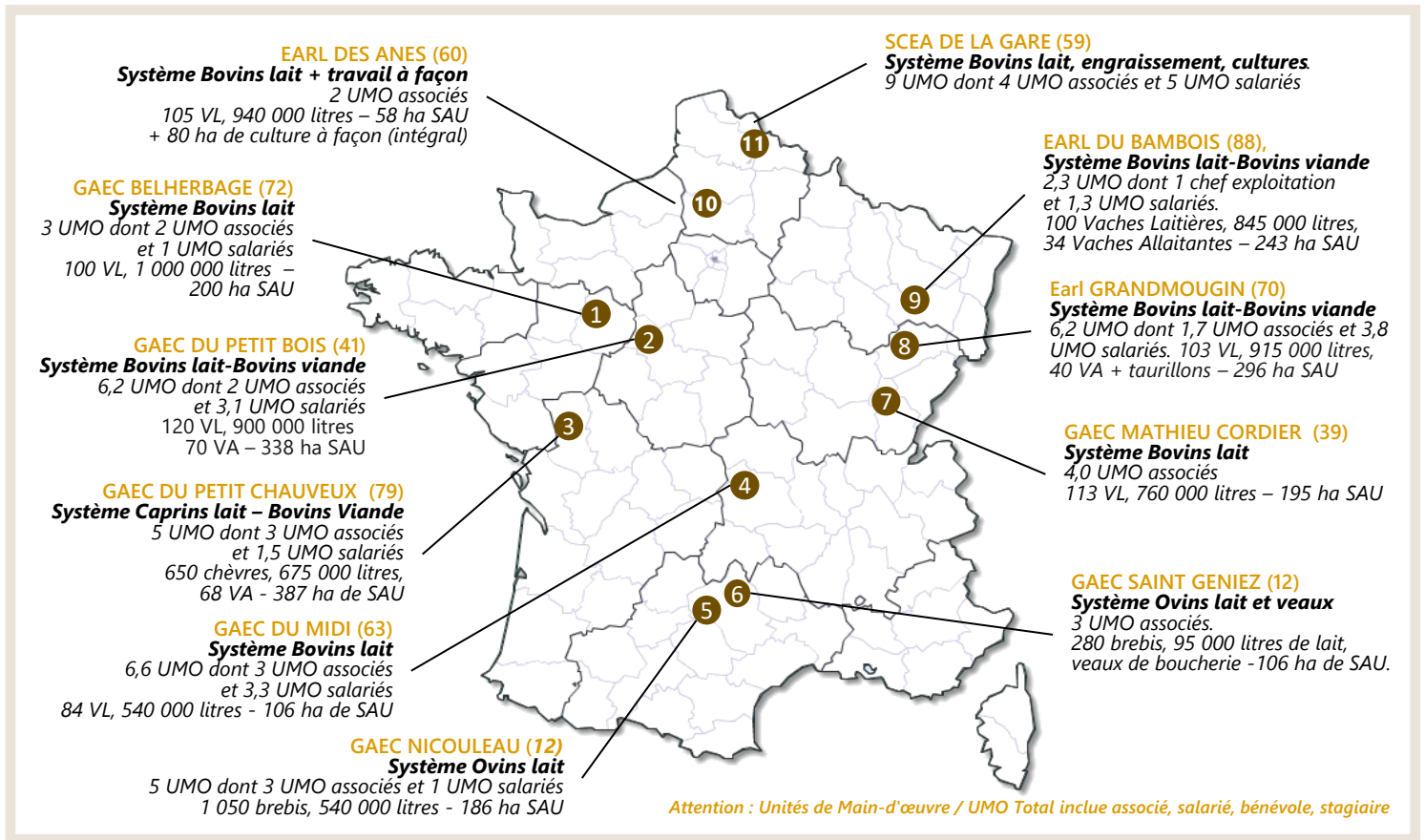
AXE N°3



DIFFUSER LARGEMENT LES RÉSULTATS

Diffuser en interne et externe : les outils utilisés par l'équipe sur les composantes du travail, les expériences et pratiques des éleveurs en termes d'organisation du travail et de management

LES ÉLEVEURS SUIVIS DANS LE CADRE DU RÉSEAU THÉMATIQUE



LES CONSEILLERS INOSYS IMPLIQUÉS DANS LE RÉSEAU THÉMATIQUE

ANIMATEUR.TRICE

Jocelyn FAGON
Institut de l'Élevage
Castanet-Tolosan

Véronique VANNIER
Chambre agriculture de
Bretagne - Rennes

Domitille RONDEAU
CA Pays de la Loire
Conseillère INOSYS filière
bovins lait, chargée de
mission filière laitière,
diagnostic Cap2er.
Elevage suivi : 1

Aurore RICHARD
CA Pays de la Loire
Conseillère viande
bovine.

Marthe VIVANT
CA Loir-et-Cher
Conseillère INOSYS filière
bovins lait, conseillère
entreprise élevage.
Elevage suivi : 2

Angélique ROUE
CA Charente-Maritime et
Deux-Sèvres
Conseillère INOSYS filière
caprins lait,
conseillère caprins lait.
Elevage suivi : 3

Juliette PINGUET
CA Puy-de-Dôme
Conseillère INOSYS filière
bovins lait, animatrice
territoire, formations coûts de
production.
Elevage suivi : 4

Jean-Christophe VIDAL
CA Aveyron
Conseiller INOSYS filière
bovins viande et lait, ovins lait,
chargé d'études et références.
Elevage suivi : 5

Gilles NOUBEL
UNOTEC Rodez
Filière ovins lait
Conseiller ovins lait
Elevage suivi : 6

Aurore CHARPIOT
CA Jura
Conseillère INOSYS filière
bovins lait, conseillère
entreprise installation.
Elevage suivi : 7

Marie-Christine PIOCHE
CA Haute-Saône
Conseillère INOSYS filière
bovins lait, conseillère
entreprise installation.
Elevage suivi : 8

Remi GEORGEL
CA Vosges
Conseiller INOSYS filière
bovins lait, pilotage pole
développement et
prospective.
Elevage suivi : 9

François FOULON
CA Oise
Conseiller INOYS filière
bovins lait.
Elevage suivi : 10

Héloïse BERAT
CA Nord-Pas-de-Calais
Conseillère INOSYS filière
bovins lait, conseillère bas-
carbone, animatrice
programme régional
élevage.
Elevage suivi : 11



LES ACTIVITÉS DE PRODUCTION DE CONNAISSANCES ET DE TRANSFERT

Montée en compétences des conseillers du réseau

- Organisation d'un séminaire
- Utilisation d'outils « Travail/RH »
- Rencontres avec des experts en organisation du travail et accompagnement humain

Réalisation de témoignages

- Sous forme de fiches et/ou de vidéos pour illustrer des pratiques et des organisations facilitant le travail, comprendre leur trajectoire, leur choix et fonctionnement pour réaliser leurs objectifs individuels et stratégie collective.

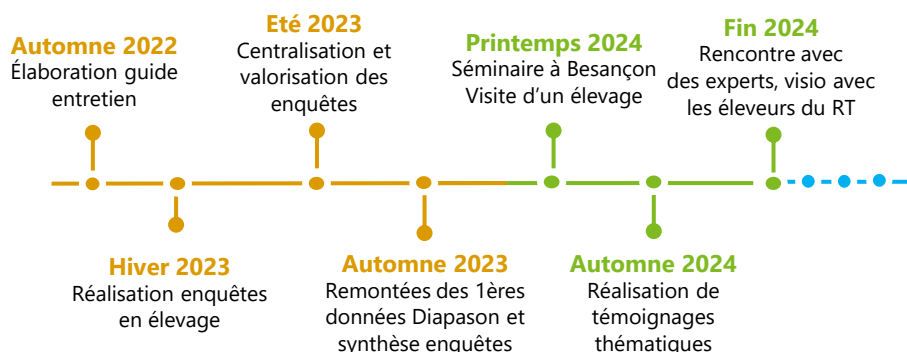
Mise à disposition d'indicateurs

- Sur le ressenti au travail des éleveurs du RT 10
- Proposition d'indicateurs sociaux à intégrer par le réseau Inosys – Réseaux d'élevage

Mise en relation des acteurs

- Lien entre agriculteurs du réseau sous forme de rencontre physique ou visio-conférence
- Lien avec les conseillers Inosys – Réseaux d'élevage non impliqué dans ce réseau thématique et diffusion auprès d'autres communautés d'acteurs/accompagnateurs des éleveurs sur ces sujets (webinaires)

LE CALENDRIER



Fiche réalisée par :

Jocelyn Fagon (Institut de l'Élevage) et Véronique Vannier (Chambre d'agriculture Bretagne)

Document édité par l'Institut de l'Élevage

149, Rue de Bercy - 75595 Paris Cedex 12 - www.idele.fr

Edition : mars 2024- Réf. Idele : 0024 601 017

Conception : Beta Pictoris - Réalisation : Mélanie Colombel (Institut de l'Élevage)

Crédit photos : Chambre d'Agriculture de Bretagne, Jocelyn Fagon, Perig MORISSE AdobeStock

Pour en savoir plus : www.inosys-reseaux-elevage.fr

La vie du réseau

NOS 3 RÈGLES DE BASE



- **Échanger**
des idées avec un droit aux avis contraires
- **Co-construire**
et aboutir à des résultats capitalisables
- **Planifier**
nos échanges en fonction des disponibilités de chacun et respecter les échéances fixées

LE RYTHME DE NOS RENCONTRES



- **Deux à trois fois par an**
Réunion en visio-conférences de 3 heures

• 1 séminaire

Rencontre en région avec une visite d'élevage du réseau

NOS CONNEXIONS AVEC LES EXPERTS, LES RÉSEAUX SPECIALISÉS



- Groupe national Travail Chambre de France
- Groupe des référents calcullette travail
- RMT Travail en agriculture



Un dispositif partenarial associant des éleveurs, et des ingénieurs de l'Institut de l'Élevage et des Chambres d'agriculture pour produire des références sur les systèmes d'élevages. Ce document a été élaboré avec le soutien financier du Ministère de l'Agriculture (CasDAR) et de la CNE.