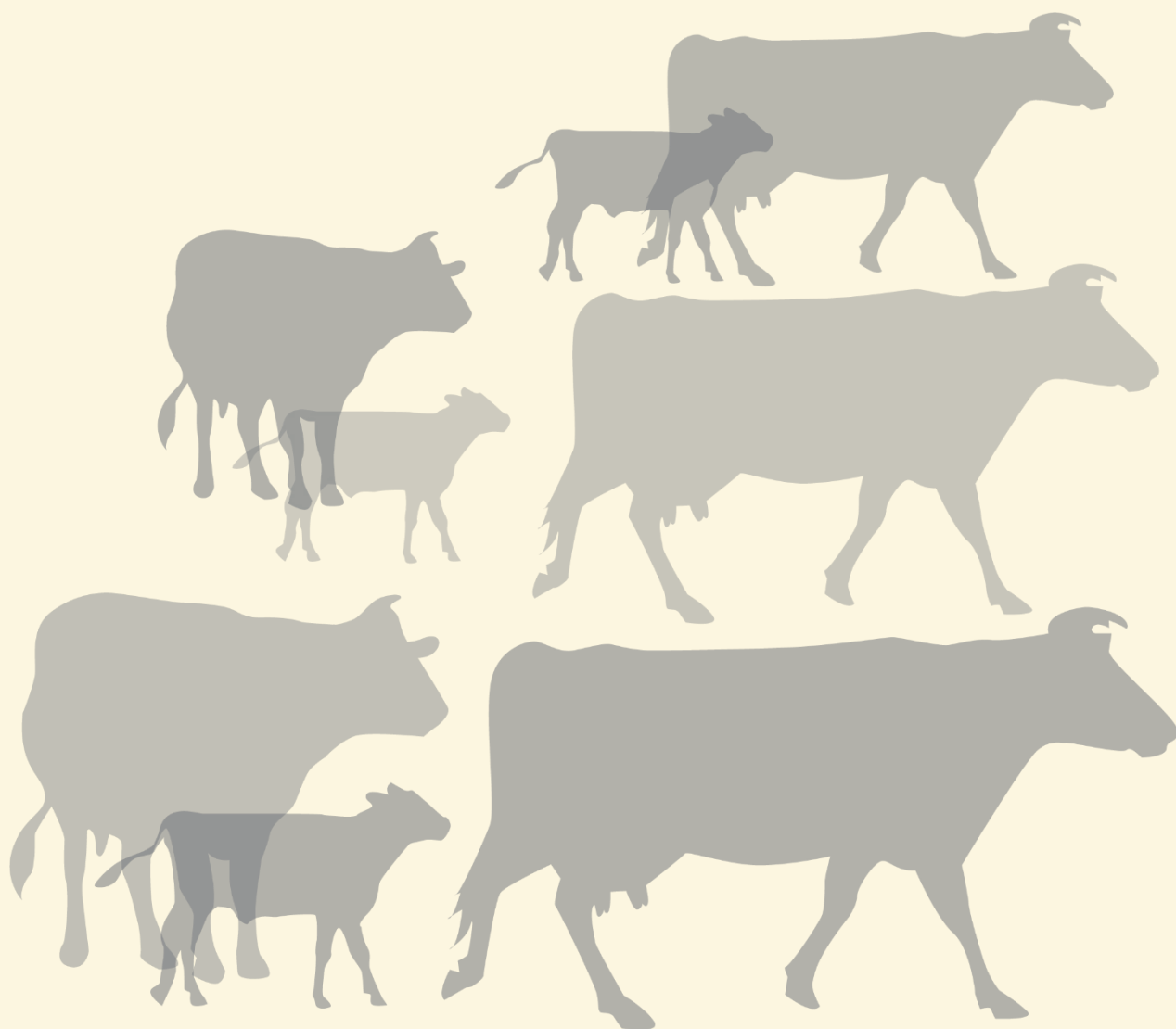


Bilan génétique des Inséminations Animales (BGIAP)

Résultats de l'année 2021



Collection

Résultats

Responsable de la rédaction :

Sophie MOUREAUX

(Institut de l'Élevage, Département Génétique & Gestion des populations animales, Service Outils pour la Gestion des Populations)

Mise en page :

Valérie LOCHON (CRA NA)

**BILAN GENETIQUE DE
L'INSEMINATION EN RACES
BOVINES LAITIERES**

RÉSULTATS DE L'ANNEE 2021

Introduction

Le bilan génétique de l'insémination animale (BGIAP) en races laitières est établi d'après les statistiques d'inséminations (IA) par taureau.

Ces statistiques sont obtenues à partir de l'extraction de données enregistrées dans le Système National d'Information Génétique (SNIG). Selon la réglementation, les Entreprises de Mise en Place (EMP) doivent enregistrer toutes les IA de monte publique dans le SNIG dans un délai de deux semaines. Les éleveurs inséminant au sein de leur troupeau (IPE) ont un délai d'un mois pour enregistrer leurs IA, via l'Établissement de l'Élevage (EDE) de leur zone qui les transmet au SNIG.

90% des IA enregistrées dans le SNIG en 2021 l'ont été dans les 5 jours suivant la date de l'acte. En moyenne, le délai entre l'acte d'IA et son enregistrement dans le SIG est de 3,9 jours.

Une IA est déclarée de rang 1 (IAP) si elle est la première après la naissance de la femelle ou après un vêlage, quel que soit le nombre d'IA de la série tant qu'elle n'est pas interrompue par un vêlage, et tant qu'elle ne dure pas plus de 365 jours. Le fichier de données comprend toutes les IA enregistrées dans le SNIG au 15/04/2022, et dont la date de l'acte est comprise entre le 01/01/2021 et le 31/12/2021.

Au total, les données 2021 concernent :

6 509 329 IA totales (IAT),

3 606 121 IA premières (IAP),

60 races ou types génétiques de taureaux.

Les statistiques complètes sont publiées par Eliance.

Le tableau 1 rassemble les statistiques par race de taureau en 2020 et 2021 pour l'ensemble des inséminations (IAT) et pour les IA premières (IAP).

Ce fichier est une source d'informations pour l'ensemble des EMP et des races inséminées. Nous présentons ici les bilans nationaux en races laitières. Les races allaitantes et les races à petits effectifs font l'objet d'autres publications.

Le bilan génétique (BGIAP) est, pour chaque caractère, la moyenne des index des taureaux utilisés, pondérée par le nombre d'IAP réalisées par chacun d'eux.

Tableau 1 – Nombre d'inséminations par race de taureau, réalisées en 2020 et 2021 en France

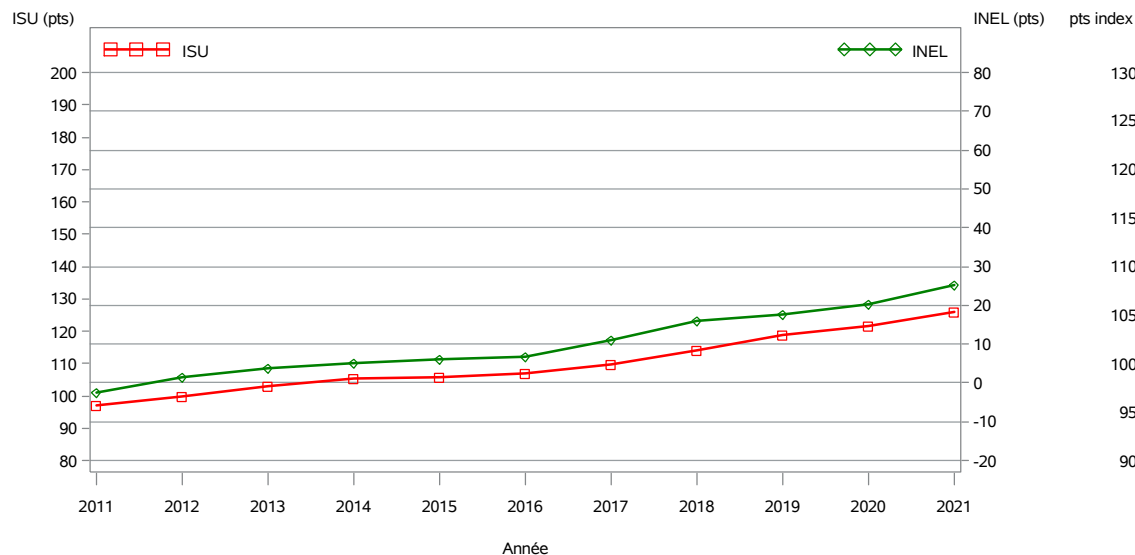
RACE OU TYPE GENETIQUE		IAP 2020	IAT 2020	IAP 2021	IAT 2021	Variation IAP 2021 /IAP 2020	Nb taureaux 2021
CODE	NOM						
11	PIRENAICA	106	203	77	152	-27.4%	14
12	ABONDANCE	22876	37085	22772	36837	-0.5%	254
13	WAGYU	525	872	677	1242	29.0%	45
14	AUBRAC	17699	24430	17835	24552	0.8%	286
15	JERSIAISE	24980	41798	25394	41816	1.7%	295
16	UALC SOUCHE OPIMALE	0	0	1	1	-	1
17	ANGUS	6573	15071	8990	20737	36.8%	140
18	AYRSHIRE	1927	2927	1316	1968	-31.7%	20
19	PIE-ROUGE	19232	38723	19391	37119	0.8%	130
20	BUFFLE	17	22	7	8	-58.8%	4
21	BRUNE	26691	49272	26781	49735	0.3%	391
22	BLEU DE BAZOUGERS	24	35	29	48	20.8%	3
23	SALERS	11369	17693	11195	17680	-1.5%	237
24	BAZADAISE	1577	4665	1706	4894	8.2%	40
25	BLANC BLEU	256769	647599	278822	681589	8.6%	571
26	BORDELAISE	80	127	94	149	17.5%	13
28	STABILISER	23	37	468	1042	1934.8%	5
29	BRETONNE PIE NOIRE	1364	5682	1473	6218	8.0%	37
30	AUROCHS RECONSTITUE	1	4	0	0	-100.0%	0
31	TARENTEAISE	8738	14187	8834	14729	1.1%	155
32	CHIANINA	1	4	0	0	-100.0%	0
33	LOURDAISE	42	58	32	44	-23.8%	15
34	LIMOUSINE	158772	333399	159149	341752	0.2%	898
35	SIMMENTAL FRANCAISE	27955	47178	27879	46783	-0.3%	456
38	CHAROLAISE	420596	688084	419654	686138	-0.2%	2184
39	CROISE	1	1	1	1	0.0%	1
41	ROUGE DES PRES	6216	9406	6061	9071	-2.5%	102
42	DAIRY SHORTHORN	1	5	0	0	-100.0%	0
43	ARMORICAINE	216	448	234	505	8.3%	16
44	AUTRES RACES TRAITES	12760	20643	12936	21136	1.4%	131
46	MONTBELIARDE	402846	656446	391483	637736	-2.8%	1157
48	AUTRES RACES ALLAITANTES	414	975	468	1047	13.0%	25
52	BLEUE DU NORD	1153	2058	1117	1919	-3.1%	60
53	VILLARD DE LANS	88	140	111	167	26.1%	22
55	CREOLE	1	1	0	0	-100.0%	0
56	NORMANDE	233962	408602	219306	381320	-6.3%	733
57	VOSGIENNE	4891	18596	4980	19150	1.8%	73
58	MARAICHINE	65	83	46	57	-29.2%	16
61	BEARNAISE	98	165	126	204	28.6%	19
63	FLAMANDE	2297	6621	2087	5777	-9.1%	59
65	FERRANDAISE	635	1586	667	1493	5.0%	32
66	PRIM'HOLSTEIN	1811950	3180399	1716336	2975162	-5.3%	3974
69	FROMENT DU LEON	231	448	263	471	13.9%	13
71	PARTHENAISE	18076	29440	18194	29521	0.7%	176
72	GASCONNE	1810	2693	1947	2768	7.6%	57
73	GALLOWAY	101	159	151	218	49.5%	19
74	GUERNESEY	9	18	10	16	11.1%	2
75	PIEMONTAISE	198	309	225	304	13.6%	24
76	NANTAISE	122	192	135	222	10.7%	18
77	MIRANDAISE	71	105	39	90	-45.1%	17
78	GELBIEH	0	0	1	1	-	1
79	BLONDE D'AQUITAINE	106323	165952	100133	155356	-5.8%	503
81	BRAHMA	143	169	175	185	22.4%	11
82	HERENS	424	671	425	659	0.2%	60
85	HEREFORD	3444	8249	3363	8024	-2.4%	48
86	HIGHLAND CATTLE	140	195	184	248	31.4%	13
88	SAOSNOISE	311	494	304	437	-2.3%	21
92	CANADIENNE	27	60	21	44	-22.2%	9
95	INRA 95	78485	209631	92000	240759	17.2%	74
97	CASTA	15	30	16	28	6.7%	9
	TOTAL	3 695 461	6 694 145	3 606 121	6 509 329	-2,4%	

Bilan génétique de l'insémination - Toutes IAP Race abondance

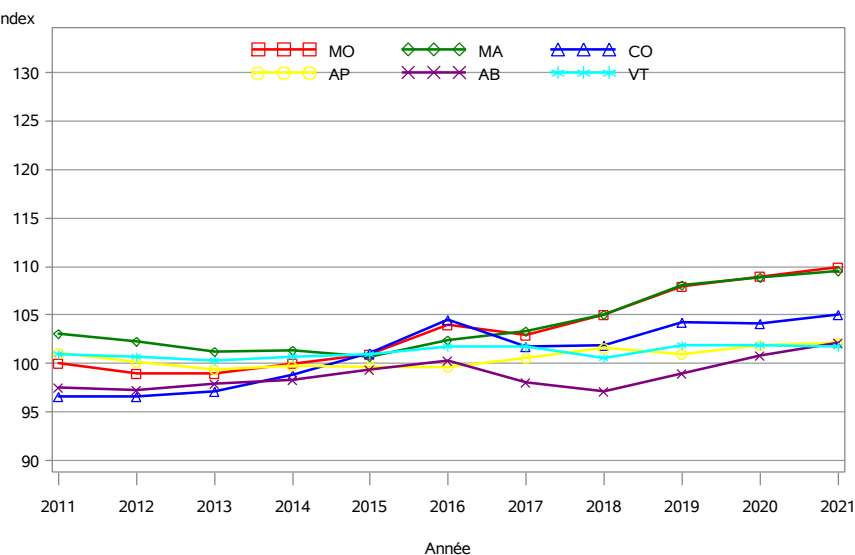
Référence des index français 2022/1

Année	IAP	Index production laitière						Index morphologiques						Index fonctionnels							ISU %ind	
		INEL %ind	MP	MG	TP	TB	LAIT	MO %ind	MA	CO	AP	AB	VT	CEL %ind	MACL %ind	STMA %ind	FER %ind	FERG %ind	IVIA1 %ind	REPRO %ind		LGF %ind
2011	28 042	-3	-2	-3	-0.2	-0.5	-1	100	103	97	101	98	101	-0.2	0	-0.1	-0.1	0.1	-0.4	-0.1	0.1	97
	.	100	100	100	100	100	100	100	100	100	100	100
2012	27 241	1	2	-0	-0.1	-0.7	78	99	102	97	100	97	101	-0.2	0	-0.1	-0.1	0.1	-0.3	-0.1	0.1	100
	.	100	100	100	100	100	100	100	100	100	100	100
2013	27 594	4	4	1	-0.1	-0.7	118	99	101	97	99	98	100	0	0.1	0.1	0.1	0.1	-0.1	0	0.1	103
	.	100	100	100	100	100	100	100	100	100	100	100
2014	26 855	5	4	4	0.0	-0.2	115	100	101	99	100	98	101	0.1	0.1	0.1	0.2	0.2	0	0.2	0	105
	.	100	100	100	100	100	100	100	100	100	100	100
2015	26 976	6	5	6	-0.0	-0.0	138	101	101	101	100	99	101	0	-0.1	0	0.1	0.1	0.1	0.2	0	106
	.	100	100	100	100	100	100	100	100	100	100	100
2016	26 278	7	6	6	-0.0	-0.2	159	104	102	104	100	100	102	0	0	0	0	0.1	0.1	0.1	0	107
	.	100	99	100	100	100	100	100	100	100	100	99
2017	24 896	11	9	13	-0.0	0.4	233	103	103	102	101	98	102	0	0.1	0	-0.1	0.3	-0.1	0	0.2	110
	.	100	99	100	100	100	100	100	100	100	100	99
2018	24 237	16	12	17	0.2	0.7	283	105	105	102	102	97	101	0	0	0	-0.1	0.1	-0.1	-0.1	0.1	114
	.	99	98	99	99	99	98	98	98	98	99	98
2019	23 649	18	14	17	0.3	0.4	323	108	108	104	101	99	102	0.2	0	0.1	-0.1	0.1	0	0	0.1	119
	.	97	95	97	97	97	97	97	97	97	97	95
2020	22 876	20	16	20	0.1	0.2	423	109	109	104	102	101	102	0.2	0	0.1	0	0.1	-0.1	0	0.4	121
	.	94	94	94	94	94	94	94	94	94	94	94
2021	22 772	25	20	24	0.2	0.2	515	110	110	105	102	102	102	0.1	-0.1	0	0	0.1	-0.1	0	0.4	126
	.	84	83	83	83	83	83	83	83	83	83	83

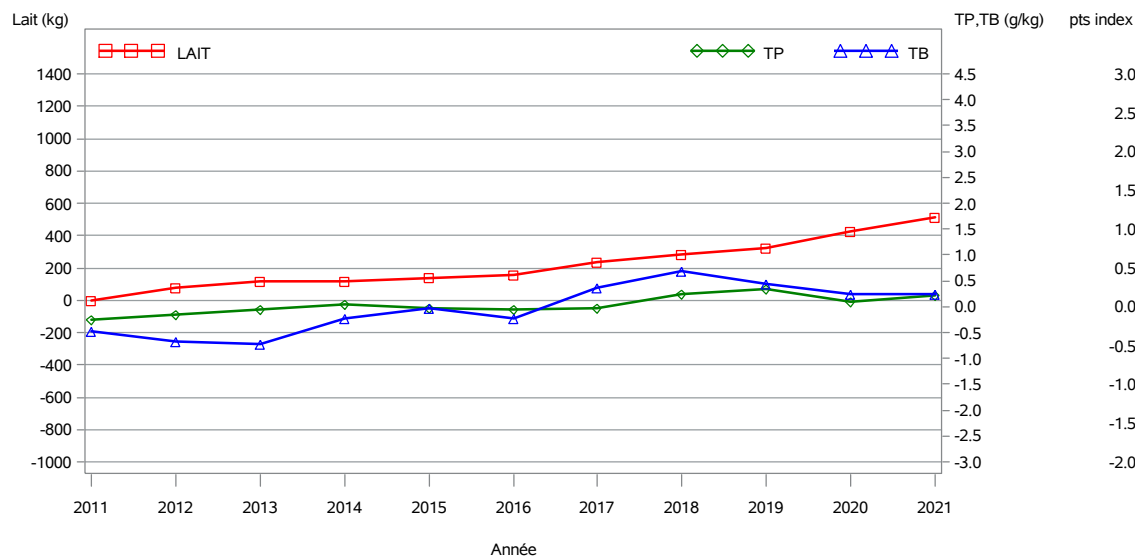
Bilan génétique des IAP/ISU et INEL



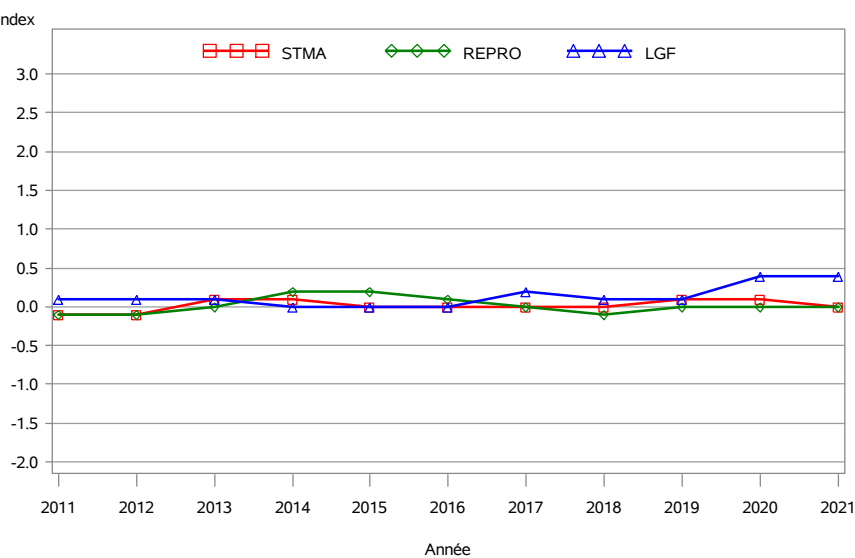
Bilan génétique des IAP/Index morphologiques



Bilan génétique des IAP/Index production



Bilan génétique des IAP/Index fonctionnels

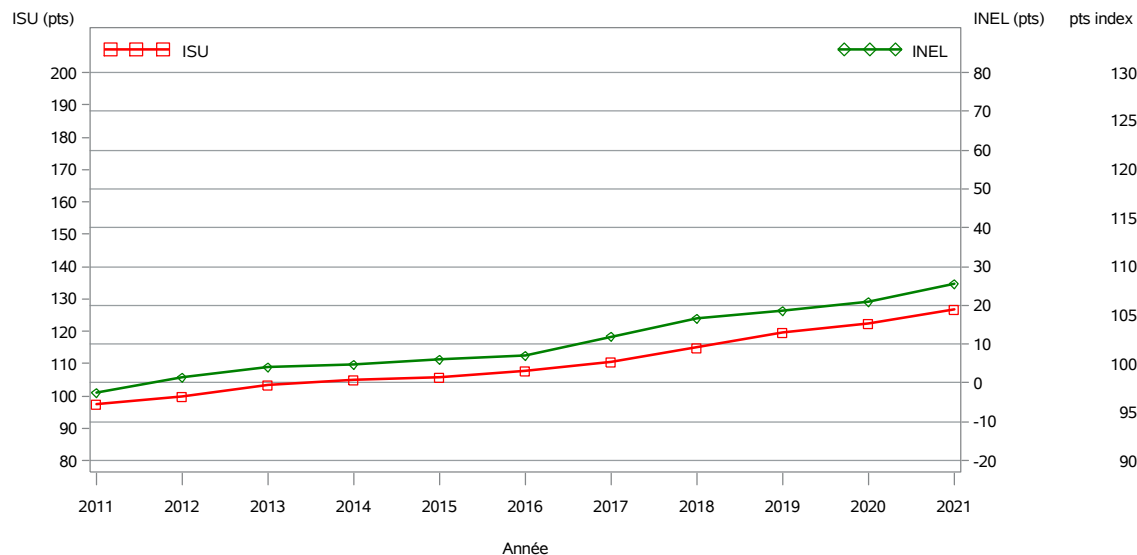


Bilan génétique de l'insémination - Base de sélection Race abondance

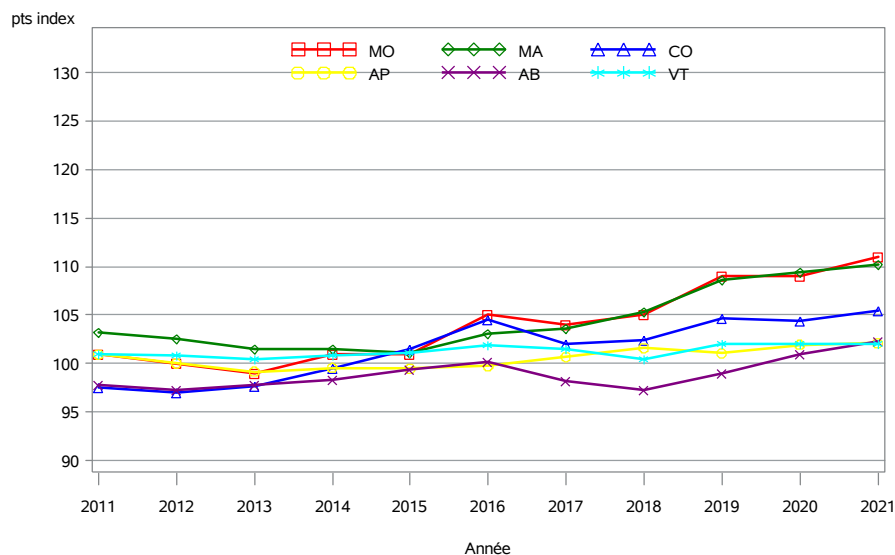
Référence des index français 2022/1

Année	IAP	Index production laitière						Index morphologiques						Index fonctionnels							ISU %ind	
		INEL %ind	MP	MG	TP	TB	LAIT	MO %ind	MA	CO	AP	AB	VT	CEL %ind	MACL %ind	STMA %ind	FER %ind	FERG %ind	IVIA1 %ind	REPRO %ind		LGF %ind
2011	19 348	-2	-1	-3	-0.2	-0.5	-3	101	103	98	101	98	101	-0.2	0	-0.1	-0.1	0.1	-0.4	-0.2	0.1	97
	.	100	100	100	100	100	100	100	100	100	100	100
2012	18 900	1	2	-0	-0.1	-0.7	77	100	103	97	100	97	101	-0.2	0	-0.1	-0.1	0.1	-0.3	-0.1	0.1	100
	.	100	100	100	100	100	100	100	100	100	100	100
2013	19 309	4	4	1	-0.1	-0.8	126	99	101	98	99	98	100	0	0.1	0	0	0.1	-0.1	0	0.1	103
	.	100	100	100	100	100	100	100	100	100	100	100
2014	18 831	5	4	3	0.0	-0.2	111	101	101	99	100	98	101	0.1	0	0.1	0.1	0.2	0	0.2	0	105
	.	100	100	100	100	100	100	100	100	100	100	100
2015	19 039	6	5	6	-0.1	-0.1	147	101	101	102	99	99	101	0	-0.1	0	0.1	0.1	0	0.2	-0.1	106
	.	100	100	100	100	100	100	100	100	100	100	100
2016	18 644	7	6	6	-0.1	-0.3	181	105	103	104	100	100	102	0	0	0	0	0.1	0.1	0	0	108
	.	100	100	100	100	100	100	100	100	100	100	100
2017	17 950	12	9	13	-0.0	0.4	249	104	104	102	101	98	102	0	0.1	0	-0.1	0.3	-0.1	0	0.2	111
	.	100	100	100	100	100	100	100	100	100	100	100
2018	17 688	17	13	18	0.3	0.7	295	105	105	102	102	97	100	0	0	0	-0.1	0.1	-0.1	-0.1	0.1	115
	.	100	98	100	100	100	98	98	98	98	100	98
2019	17 324	19	15	18	0.3	0.5	340	109	109	105	101	99	102	0.2	-0.1	0.1	-0.1	0.1	0	-0.1	0.1	120
	.	98	96	98	98	98	98	98	98	98	98	96
2020	16 971	21	17	21	0.1	0.3	430	109	109	104	102	101	102	0.2	0	0.1	0	0.1	-0.1	0	0.4	122
	.	95	95	95	95	95	95	95	95	95	95	95
2021	16 813	26	21	25	0.3	0.3	521	111	110	105	102	102	102	0.1	-0.1	0	0	0.1	-0.1	0	0.5	127
	.	83	83	83	83	83	83	83	83	83	83	83

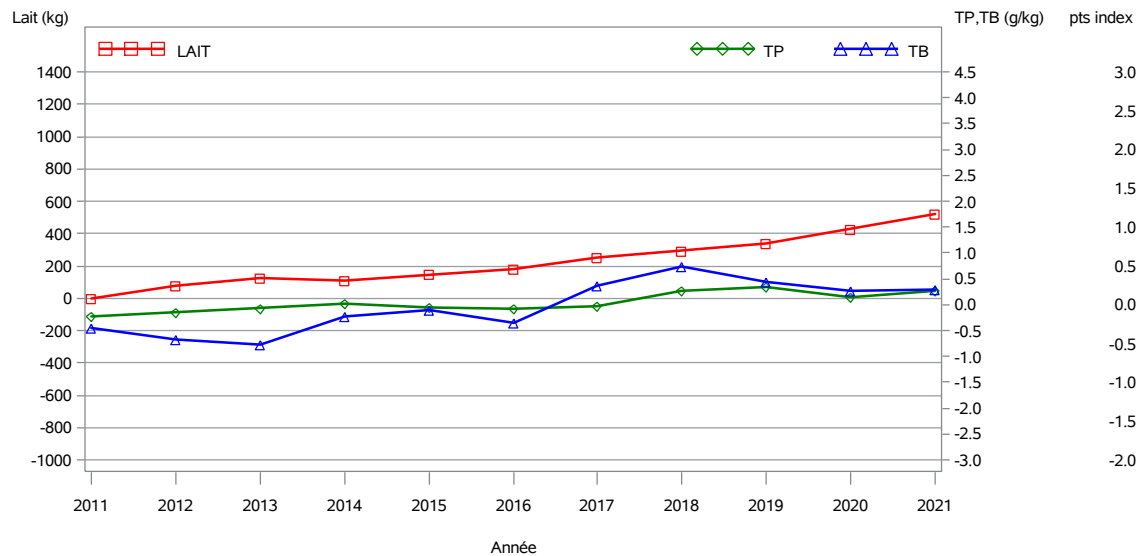
Bilan génétique des IAP/ISU et INEL



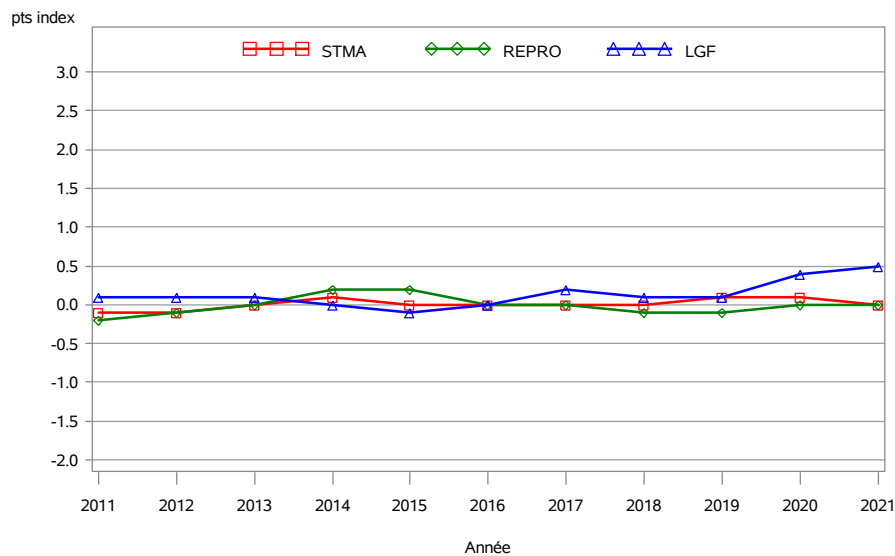
Bilan génétique des IAP/Index morphologiques



Bilan génétique des IAP/Index production



Bilan génétique des IAP/Index fonctionnels



Référence des index français 2022/1

NOM	IAP 2021	Index production laitière						Index morphologiques						Index fonctionnels								
		INEL cd	MP	MG	TP	TB	LAIT	MO cd	MA	CO	AP	AB	VT	CEL cd	MACL cd	STMA cd	FER cd	FERG cd	IVIA1 cd	REPRO cd	LGF cd	ISU
IVOREL	664	18	12	35	-1.3	1.7	574	104	108	98	114	104	90	1.5	-0.3	0.7	0.5	-0.8	0.3	0.2	0.8	121
		85	73	79	53	.	55	44	60	.	59	.
JAGER	612	28	25	38	-2.7	-2.1	1118	127	129	107	109	99	117	-0.3	-0.4	-0.4	0.3	0.1	0.5	0.4	1.8	136
		95	92	92	65	.	68	63	76	.	61	.
IRRED	607	29	31	18	-2.1	-5.4	1165	98	97	102	93	92	103	-1.2	-0.4	-0.9	0	0.1	-0.1	0	-0.5	113
		95	89	92	70	.	74	60	79	.	75	.
ORGE	604
ORION	593
	
HOQUET	589	26	27	8	0.1	-4.1	705	103	104	100	109	99	99	1.2	0.8	1.1	0.6	0.5	0.1	0.6	1.5	132
		84	73	77	53	.	54	44	59	.	58	.
JIRAC	564	23	18	20	1.0	1.0	298	104	100	106	101	105	110	-1.3	0.1	-0.7	-0.6	0.1	-1.6	-1	-0.3	113
		93	84	88	62	.	64	50	69	.	68	.
OREO	557
OBAMA	542
PASSION	533
OTRAVERS	525
OLASTAR	524
OGIFFRE	512
OEILLET	509
PAPRIKA	496
OMANIG	495
OVANA	484
HACAJOU	478	16	12	15	0.4	1.0	238	104	110	95	100	99	108	-0.8	-0.6	-0.8	0.3	0.8	0	0.5	-0.4	113
		93	86	89	67	.	66	53	72	.	74	.
OBLAK	475

Utilisation des taureaux d'insémination de race abondance au cours des années 2011-2021

Année	1er Taureau Nbre IAP	2ème Taureau Nbre IAP	3ème Taureau Nbre IAP	4ème Taureau Nbre IAP	5ème Taureau Nbre IAP	% réalisé par les 5 premiers taureaux
2011	SANTIAGO 2 225	PICOTIN 2 179	TANGO 1 943	ROBUSTE 1 582	RUMEX 1 549	. 33,8
2012	VORTEX 3 021	SANTIAGO 2 061	TANGO 2 030	ARDECHOIS 1 820	ROBUSTE 1 741	. 39,2
2013	ARDECHOIS 4 495	VORTEX 2 551	TANGO 2 218	ROBUSTE 2 107	BEL AMI 1 140	. 45,3
2014	ARDECHOIS 3 640	TANGO 1 874	VORTEX 1 861	BEETHOVEN 1 840	INSTANT 1 774	. 40,9
2015	ARDECHOIS 2 031	DUMPER 1 955	DEDE 1 670	CACHEMIRE 1 535	INSTANT 1 172	. 31,0
2016	DEMON 1 317	DELHI 1 200	BUNNY 1 099	DENVERSE 1 090	DIMITRI 1 040	. 21,9
2017	EMPIRE 1 012	ELVIS 878	DELHI 775	EVENOZ 666	DISNEY 663	. 16,0
2018	FOUCAULT 1 121	FERAILLON 962	ELVIS 893	LACLUZAZ 663	LEOPARO 648	. 17,7
2019	GIBOULO 963	GALABRU 934	MILLET 685	MAHARAJA 656	MANHATTAN 650	. 16,4
2020	IVOREL 1 077	HOQUET 941	HACAJOU 821	NOSTRESS 722	IOWA 721	. 18,7
2021	IVOREL 664	JAGER 612	IRRED 607	ORGE 604	ORION 593	. 13,5

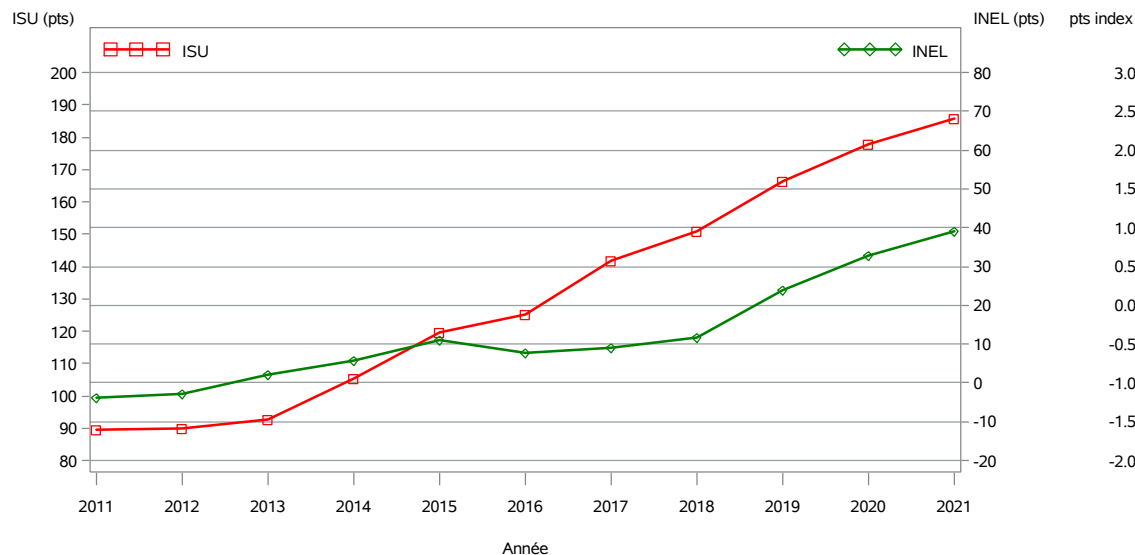
Bilan génétique de l'insémination - Toutes IAP Race pie rouge

Référence des index français 2022/1 - Référence des index Interbull 2022/6

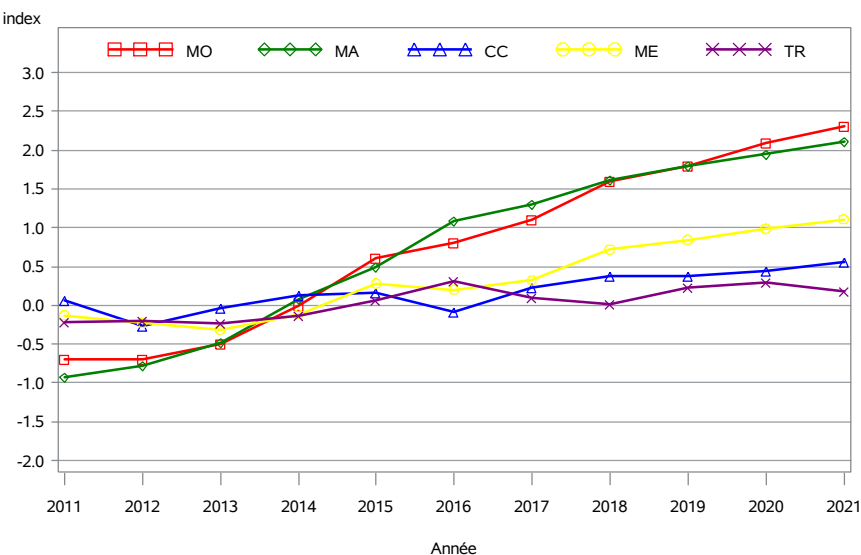
Année	IAP	Index production laitière						Index morphologiques					Index fonctionnels							ISU %ind	
		INEL %ind	MP	MG	TP	TB	LAIT	MO %ind	MA	CC	ME	TR	CEL %ind	MACL %ind	STMA %ind	FER %ind	FERG %ind	IVIA1 %ind	REPRO %ind		LGF %ind
2011	14 204	-4	-5	-1	0.3	1.0	-201	-0.7	-0.9	0.1	-0.1	-0.2	0.1	0.2	0.1	-0.3	-0.2	-0.2	-0.3	-0.5	90
	.	100	100	100	100	100	100	100	100	100	100	99
2012	15 701	-3	-4	-0	0.3	1.0	-186	-0.7	-0.8	-0.3	-0.2	-0.2	0	0.3	0.1	-0.3	-0.2	-0.4	-0.4	-0.4	90
	.	100	100	100	100	100	100	100	100	100	100	99
2013	16 606	2	0	4	0.5	1.1	-113	-0.5	-0.5	-0.0	-0.3	-0.2	-0.1	0.1	-0.1	-0.3	-0.2	-0.5	-0.5	-0.3	93
	.	100	100	100	100	100	100	100	100	100	100	100
2014	15 865	6	5	1	0.7	0.1	-3	0	0.1	0.1	-0.1	-0.1	-0.1	0	-0.1	0	-0.2	0.2	0	0	105
	.	100	100	100	100	100	100	100	100	100	100	100
2015	15 907	11	10	3	0.9	-0.1	99	0.6	0.5	0.2	0.3	0.1	0.2	0.3	0.2	0.2	0	0.4	0.3	0.3	120
	.	100	100	100	100	100	100	100	100	100	100	100
2016	15 562	8	5	8	1.1	1.5	-96	0.8	1.1	-0.1	0.2	0.3	0.5	0.5	0.5	0.4	0.3	0.2	0.5	0.7	125
	.	100	100	100	100	100	100	100	100	100	100	100
2017	16 449	9	6	9	1.2	1.4	-80	1.1	1.3	0.2	0.3	0.1	1.1	0.9	1.1	1.2	0.6	0.2	1.1	1.3	142
	.	100	100	100	100	100	100	100	100	100	100	100
2018	18 338	12	6	13	1.7	2.4	-154	1.6	1.6	0.4	0.7	0.0	1.2	1.1	1.2	1.3	0.5	0.6	1.2	1.4	151
	.	100	100	100	100	100	100	100	100	100	100	100
2019	18 884	24	16	30	1.5	2.7	216	1.8	1.8	0.4	0.8	0.2	1.4	1.2	1.4	1.4	0.6	0.9	1.5	1.9	166
	.	100	100	100	100	100	100	100	100	100	100	100
2020	19 232	33	22	39	1.7	3.1	407	2.1	1.9	0.4	1.0	0.3	1.6	1.3	1.5	1.5	0.9	0.7	1.7	2.2	178
	.	100	100	100	100	100	100	100	100	100	100	100
2021	19 391	39	28	44	1.8	2.8	568	2.3	2.1	0.6	1.1	0.2	1.6	1.1	1.5	1.7	1.1	0.7	1.9	2.4	186
	.	100	100	100	100	100	100	100	100	100	100	100

Référence des index français 2022/1 - Référence des index Interbull 2022/6

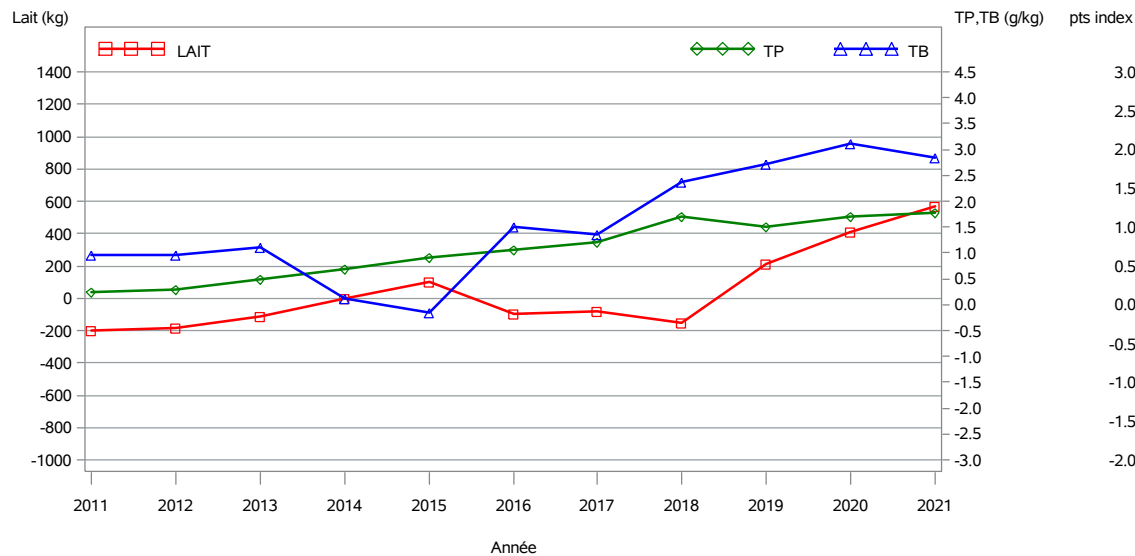
Bilan génétique des IAP/ISU et INEL



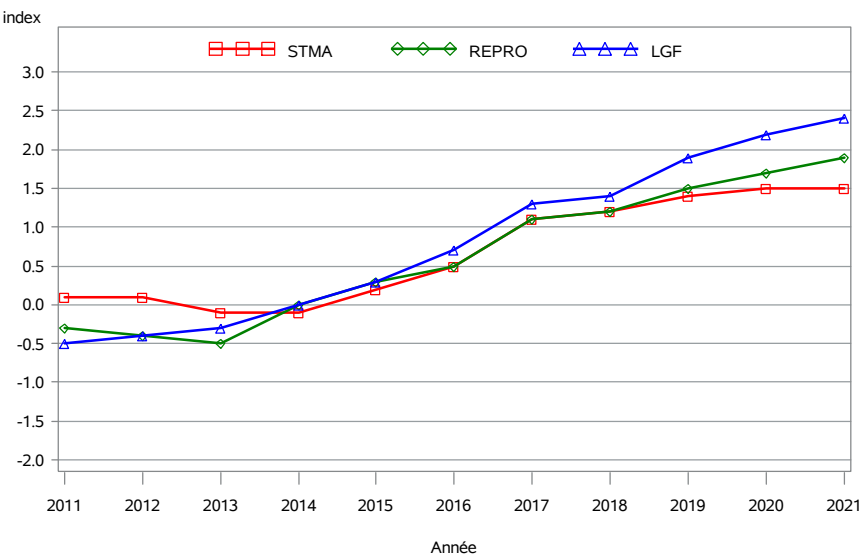
Bilan génétique des IAP/Index morphologiques



Bilan génétique des IAP/Index production



Bilan génétique des IAP/Index fonctionnels

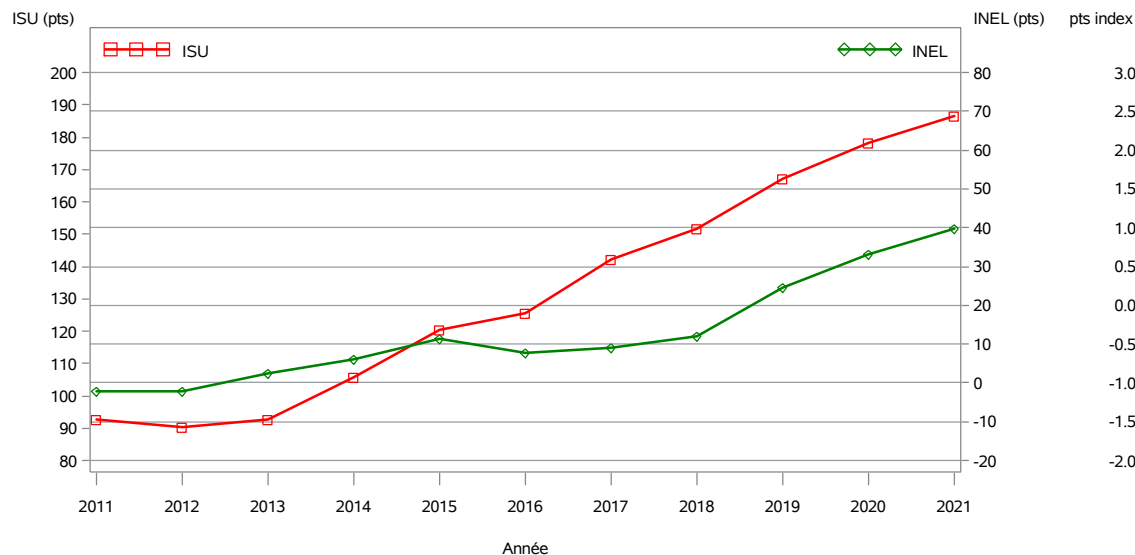


Bilan génétique de l'insémination - Base de sélection Race pie rouge

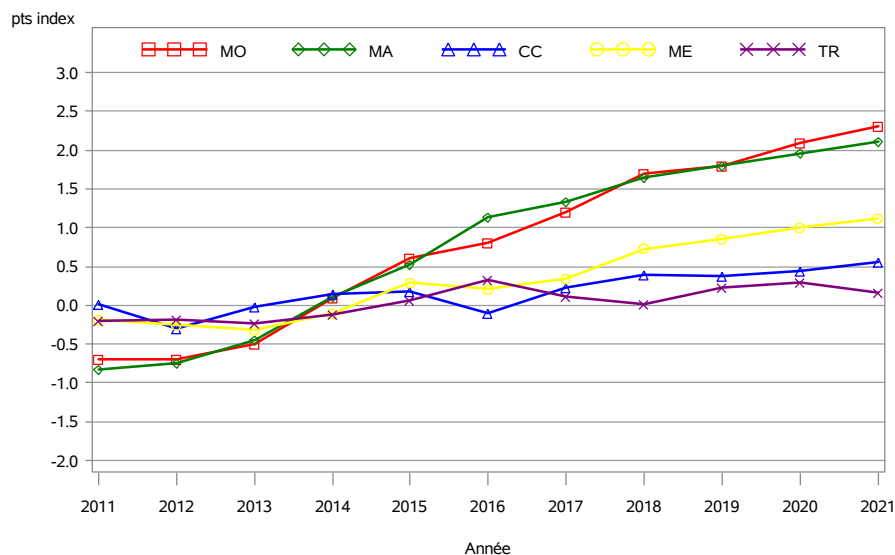
Référence des index français 2022/1 - Référence des index Interbull 2022/6

Année	IAP	Index production laitière						Index morphologiques					Index fonctionnels							ISU %ind	
		INEL %ind	MP	MG	TP	TB	LAIT	MO %ind	MA	CC	ME	TR	CEL %ind	MACL %ind	STMA %ind	FER %ind	FERG %ind	IVIA1 %ind	REPRO %ind		LGF %ind
2011	9 816	-2	-3	0	0.3	1.0	-179	-0.7	-0.8	0.0	-0.2	-0.2	0.2	0.2	0.2	-0.3	-0.2	-0.2	-0.3	-0.4	93
	.	100	100	100	100	100	100	100	100	100	100	99
2012	11 258	-2	-3	-0	0.3	0.9	-182	-0.7	-0.7	-0.3	-0.3	-0.2	0	0.4	0.1	-0.3	-0.1	-0.4	-0.4	-0.4	90
	.	100	100	100	100	100	100	100	100	100	100	100
2013	11 606	2	1	4	0.5	1.0	-102	-0.5	-0.5	-0.0	-0.3	-0.2	-0.2	0.1	-0.1	-0.3	-0.2	-0.6	-0.5	-0.2	93
	.	100	100	100	100	100	100	100	100	100	100	100
2014	10 931	6	5	1	0.7	0.1	-4	0.1	0.1	0.1	-0.1	-0.1	-0.1	0	-0.1	0	-0.1	0.2	0	0	106
	.	100	100	100	100	100	100	100	100	100	100	100
2015	10 751	11	10	3	0.9	-0.1	102	0.6	0.5	0.2	0.3	0.1	0.2	0.3	0.2	0.2	0	0.4	0.3	0.3	120
	.	100	100	100	100	100	100	100	100	100	100	100
2016	10 463	8	4	8	1.1	1.5	-102	0.8	1.1	-0.1	0.2	0.3	0.5	0.5	0.5	0.4	0.3	0.2	0.5	0.7	125
	.	100	100	100	100	100	100	100	100	100	100	100
2017	11 146	9	6	8	1.2	1.4	-85	1.2	1.3	0.2	0.3	0.1	1.1	0.9	1.1	1.2	0.6	0.2	1.1	1.3	142
	.	100	100	100	100	100	100	100	100	100	100	100
2018	12 440	12	7	13	1.7	2.4	-151	1.7	1.6	0.4	0.7	0.0	1.2	1.1	1.2	1.3	0.5	0.6	1.3	1.4	152
	.	100	100	100	100	100	100	100	100	100	100	100
2019	12 455	24	16	30	1.5	2.7	240	1.8	1.8	0.4	0.9	0.2	1.5	1.2	1.5	1.4	0.6	0.9	1.5	1.9	167
	.	100	100	100	100	100	100	100	100	100	100	100
2020	12 266	33	23	40	1.7	3.1	422	2.1	2.0	0.4	1.0	0.3	1.6	1.3	1.5	1.5	0.9	0.7	1.7	2.3	178
	.	100	100	100	100	100	100	100	100	100	100	100
2021	11 920	40	28	45	1.8	2.8	587	2.3	2.1	0.6	1.1	0.2	1.6	1.2	1.5	1.7	1.1	0.7	1.9	2.4	186
	.	100	100	100	100	100	100	100	100	100	100	100

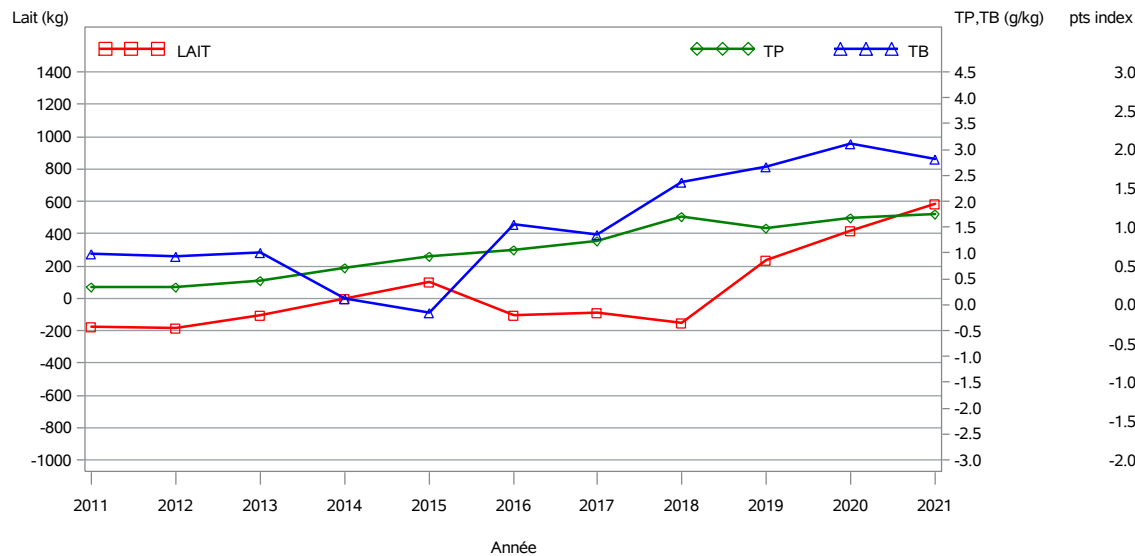
Bilan génétique des IAP/ISU et INEL



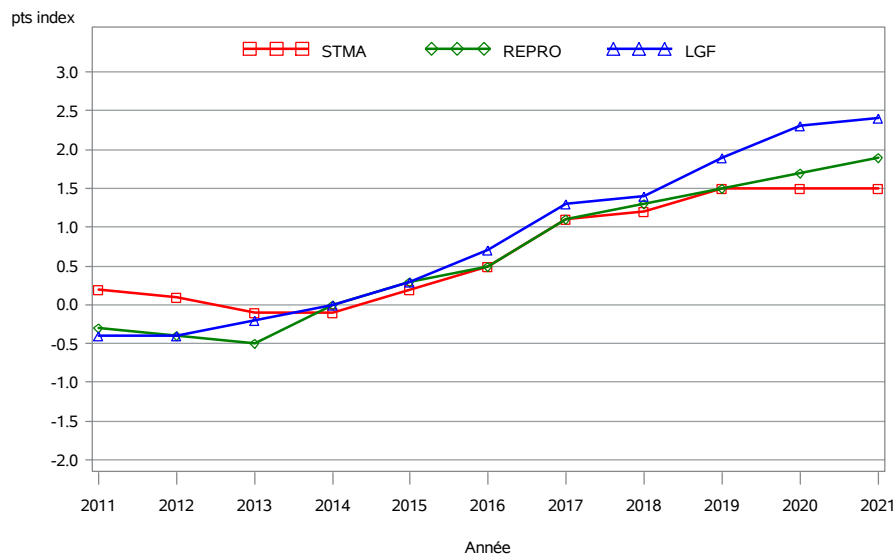
Bilan génétique des IAP/Index morphologiques



Bilan génétique des IAP/Index production



Bilan génétique des IAP/Index fonctionnels



NOM	IAP 2021	Index production laitière						Index morphologiques					Index fonctionnels								ISU
		INEL cd	MP	MG	TP	TB	LAIT	MO cd	MA	CC	ME	TR	CEL cd	MACL cd	STMA cd	FER cd	FERG cd	IVIA1 cd	REPRO cd	LGF cd	
OLIST P	3 031	35 78	25	43	1.4	2.8	571	3.5 76	3.3	0.5	1.9	0.9	1.6 77	1	1.4	1.5	2.3	0.9	2.4	3.1	196
PRADENN	1 568	41 78	33	44	0.5	0.2	966	2.3 76	1.8	-0.1	1.9	-0.6	1.5 77	0.7	1.2	2.9	1.1	0.1	2.3	2.7	188
POZ RED P	1 519	36 78	28	41	0.5	0.8	886	2.3 76	2.0	1.3	0.9	-0.0	1.9 77	1	1.6	1.8	1.6	-0.7	1.6	2.5	179
PLEYBEN P	1 498	50 78	36	57	2.1	3.3	719	1.6 73	1.5	0.8	0.5	0.4	1.6 77	1.3	1.5	1.9	0.7	2.1	2.3	2.3	194
NOUCHIK	905	36 81	28	34	1.5	1.1	625	2 77	2.4	0.3	0.6	0.5	2.2 80	1.5	2	3.1	1.6	1.2	3.1	2.6	200
ORJAL	743	48 78	27	74	3.3	9.1	214	2.1 76	2.3	0.1	0.9	0.7	2.1 77	2.6	2.4	0.9	0.5	1.2	1.2	3.5	200
POLLEN	673	42 77	30	44	3.0	3.9	377	2.7 75	3.4	1.1	0.3	-0.3	2.1 76	1.4	1.9	1.4	0.8	0	1.2	1.9	189
POLLO PP	668	44 76	30	62	1.0	3.9	771	3.2 73	2.9	1.9	1.0	-0.7	0.7 76	-0.5	0.2	2	1.5	0.8	2.2	1.8	182
PALADIUM	659	52 73	41	43	3.3	2.0	584	2.1 72	2.1	-0.2	1.3	0.4	1.9 73	2	2	2	0.3	1.6	1.9	3	206
OVNI	580	60 78	45	67	2.0	3.1	1045	0.3 76	0.8	-1.0	0.2	-0.3	1.5 77	0.7	1.2	1.7	0.9	-0.9	1.1	2.5	178
NATIUS	562	42 78	25	64	2.6	7.1	330	0.9 77	0.4	1.0	0.5	0.9	1.2 78	0.7	1	1.5	0.9	-0.2	1.2	2.1	171
POLICE P	559	42 76	34	27	3.0	1.6	528	1.7 73	1.8	0.3	0.7	0.1	1.5 76	1.1	1.4	2.3	0.3	1.3	2	2.2	188
PENNEG	552	37 78	26	45	2.0	3.6	408	2.2 76	1.6	1.4	1.1	-0.6	1.8 77	0.4	1.3	1.3	0.2	0.9	1.2	1.3	173
PATCH P	545	35 78	28	23	3.1	1.8	301	2.9 76	3.4	1.3	0.4	0.5	1.4 77	1.3	1.4	1.5	1.2	2.7	2.5	1.4	193
JORHOP	505	32 95	29	24	0.1	-1.8	972	1.2 84	1.5	-0.4	0.5	0.8	1.5 95	1.4	1.5	0.7	0.5	1	1	1.3	159
OVAN	379	27 78	16	30	3.3	5.3	-263	2 76	1.6	-0.5	1.7	0.6	0.4 77	0.8	0.5	1.4	0.8	1.3	1.7	1.9	168
RICHODELL	286	36 73	23	47	2.8	5.1	167	2.3 72	1.7	0.3	1.7	-0.1	1.6 74	0.9	1.4	2.1	1.1	-0.3	1.7	2.6	184
PAULI	265	31 74	25	28	1.5	0.4	465	1.8 73	2.0	-0.2	0.8	-0.6	1.9 74	1.7	1.9	3	1.1	2.2	3.2	2.8	194
NOVAK P	256	64 74	41	94	2.2	8.4	804	2.9 73	1.9	1.7	1.8	-1.2	2.5 73	1.9	2.4	0.8	0.2	-0.6	0.3	1.6	198

Utilisation des taureaux d'insémination de race pie rouge au cours des années 2011-2021

Année	1er Taureau Nbre IAP	2ème Taureau Nbre IAP	3ème Taureau Nbre IAP	4ème Taureau Nbre IAP	5ème Taureau Nbre IAP	% réalisé par les 5 premiers taureaux
2011	VOLESTAR 2 501	VOXAN 1 810	TALISMAN 980	PAGAN 817	EBOY 654	47,6
2012	VOLESTAR 2 322	BREIZH 1 172	BROCKY 923	FRELON 922	GOLDEN 671	38,3
2013	BROCKY 1 776	VOLESTAR 1 407	GOLDEN 852	HOURRA 806	BREIZH 779	33,8
2014	HYLAM 1 194	HARLEKIN 1 006	BROCKY 969	CORMICK 917	HELIOS P 841	31,1
2015	INGENIEUR 1 357	HYLAM 1 178	ICARE 1 128	IDAHO 977	INDIGO P 939	35,1
2016	JUNIOR 2 532	JUDICIEUX 1 310	JORHO P 1 118	JUILLET 956	JET RED 853	43,5
2017	LAIUS RED 2 004	MONSTER P 1 673	LUGANO P 1 337	JAX PP 1 031	JUDICIEUX 937	42,4
2018	MONSTER P 4 118	LAIUS RED 1 628	MINGER P 1 554	LAMARIO P 1 341	LAURIER 1 173	53,5
2019	NOUCHIK 2 369	NEWLOOK 1 834	MINGER P 1 402	NOLETTA 1 251	NATIUS 1 114	42,2
2020	OLIST P 2 388	NOUCHIK 2 179	NATIUS 1 729	NEWBOY 1 058	OVNI 872	42,8
2021	OLIST P 3 031	PRADENN 1 568	POZ RED P 1 519	PLEYBEN P 1 498	NOUCHIK 905	43,9

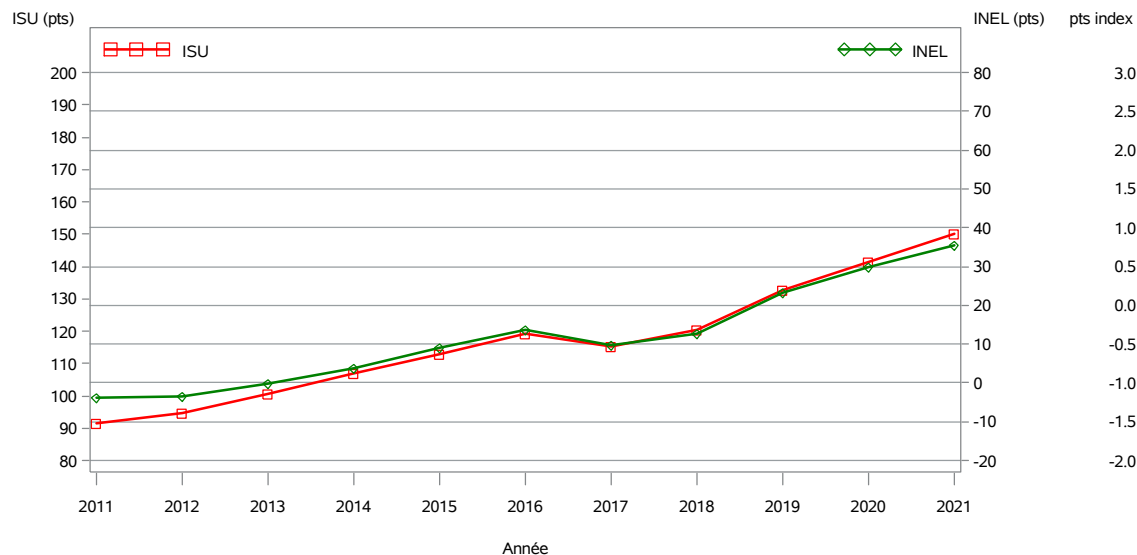
Bilan génétique de l'insémination - Toutes IAP Race brune

Référence des index français 2022/1 - Référence des index Interbull 2022/6

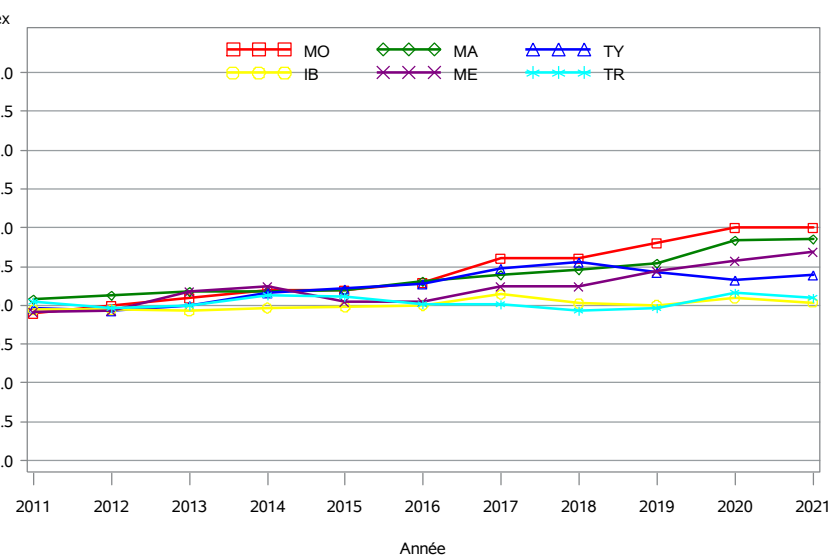
Année	IAP	Index production laitière						Index morphologiques						Index fonctionnels						ISU %ind		
		INEL %ind	MP	MG	TP	TB	LAIT	MO %ind	MA	TY	IB	ME	TR	CEL %ind	MACL %ind	STMA %ind	FER %ind	FERG %ind	IVIA1 %ind		REPRO %ind	LGF %ind
2011	22 797	-4	-4	-3	0.1	0.4	-135	-0.1	0.1	-0.0	-0.1	-0.1	0.1	-0.3	-0.1	-0.2	-0.3	-0.2	0.1	-0.3	0	91
	.	99	99	99	99	99	99	99	99	99	99	99
2012	22 557	-3	-2	-6	0.1	-0.4	-84	0	0.1	-0.1	-0.1	-0.1	-0.0	-0.1	-0.1	-0.1	-0.1	-0.1	0.1	-0.1	-0.1	95
	.	99	99	99	99	99	99	99	99	99	99	99
2013	23 839	-0	-0	-2	0.2	0.1	-54	0.1	0.2	0.0	-0.1	0.2	-0.0	0	0	0	0	0	0	0	0	101
	.	99	99	99	99	99	99	99	99	99	99	99
2014	24 079	4	3	2	0.3	0.2	15	0.2	0.2	0.2	-0.0	0.2	0.1	0	0.1	0	0.1	0.2	0	0.1	0.2	107
	.	99	99	99	99	99	99	99	99	99	99	99
2015	24 459	9	8	6	0.3	0.0	153	0.2	0.2	0.2	-0.0	0.1	0.1	0.1	0.2	0.1	0.2	0.2	-0.1	0.2	0.2	113
	.	99	99	99	99	99	99	99	99	99	99	99
2016	24 622	14	12	11	0.3	0.0	264	0.3	0.3	0.3	0.0	0.1	0.0	0.3	0.2	0.3	0.1	0	0	0.1	0.2	119
	.	99	99	99	99	99	99	99	99	99	99	99
2017	25 445	10	7	9	0.7	0.9	62	0.6	0.4	0.5	0.1	0.2	0.0	0.1	0.1	0.1	0.1	0.1	0.2	0.1	0	115
	.	99	99	99	99	99	99	99	99	99	99	99
2018	26 150	13	9	13	0.8	1.2	98	0.6	0.5	0.6	0.0	0.2	-0.1	0.2	0.3	0.3	-0.1	0.2	0.3	0.1	0.1	120
	.	99	99	99	99	99	99	99	99	99	99	99
2019	25 930	23	18	23	0.5	0.6	436	0.8	0.5	0.4	0.0	0.4	-0.0	0.4	0.4	0.4	-0.1	0.2	0.3	0.1	0.4	133
	.	99	99	99	99	99	99	99	99	99	99	99
2020	26 691	30	23	32	0.5	1.0	566	1	0.8	0.3	0.1	0.6	0.2	0.4	0.4	0.5	0	0.1	0.4	0.2	0.5	141
	.	99	99	99	99	99	99	99	99	99	99	99
2021	26 781	36	27	37	0.9	1.3	638	1	0.9	0.4	0.0	0.7	0.1	0.7	0.6	0.7	0.1	0.2	0.5	0.3	0.6	150
	.	99	99	99	99	99	99	99	99	99	99	99

Référence des index français 2022/1 - Référence des index Interbull 2022/6

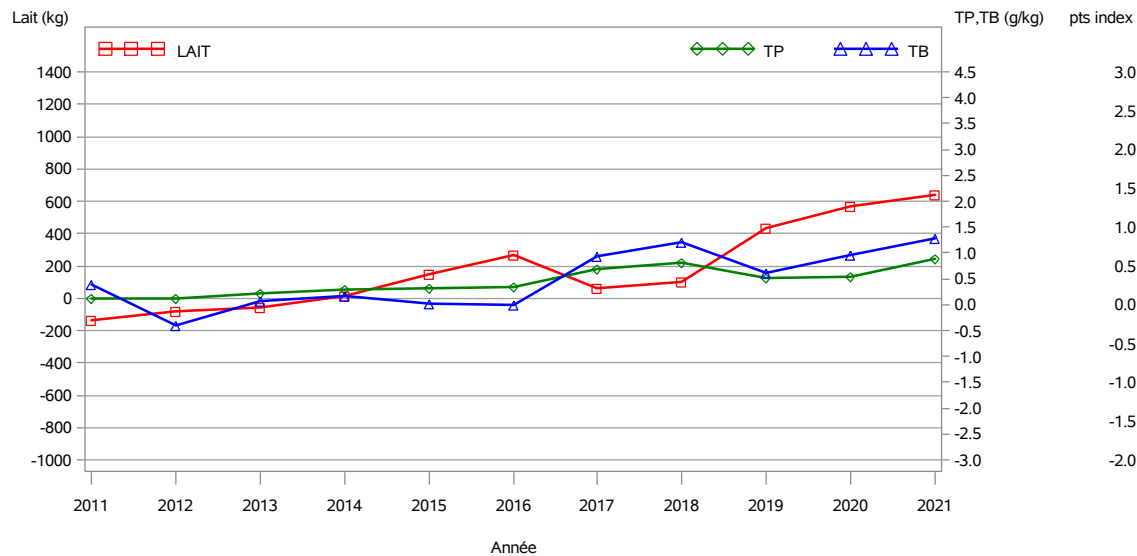
Bilan génétique des IAP/ISU et INEL



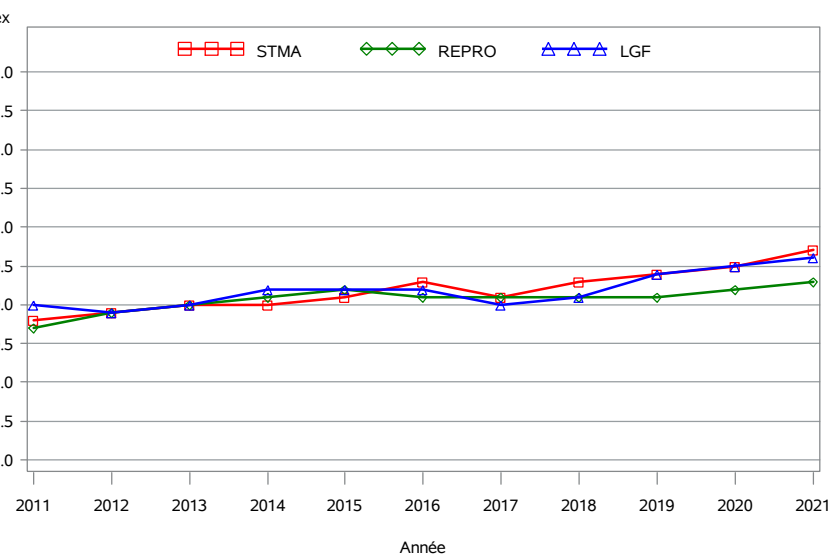
Bilan génétique des IAP/Index morphologiques



Bilan génétique des IAP/Index production



Bilan génétique des IAP/Index fonctionnels

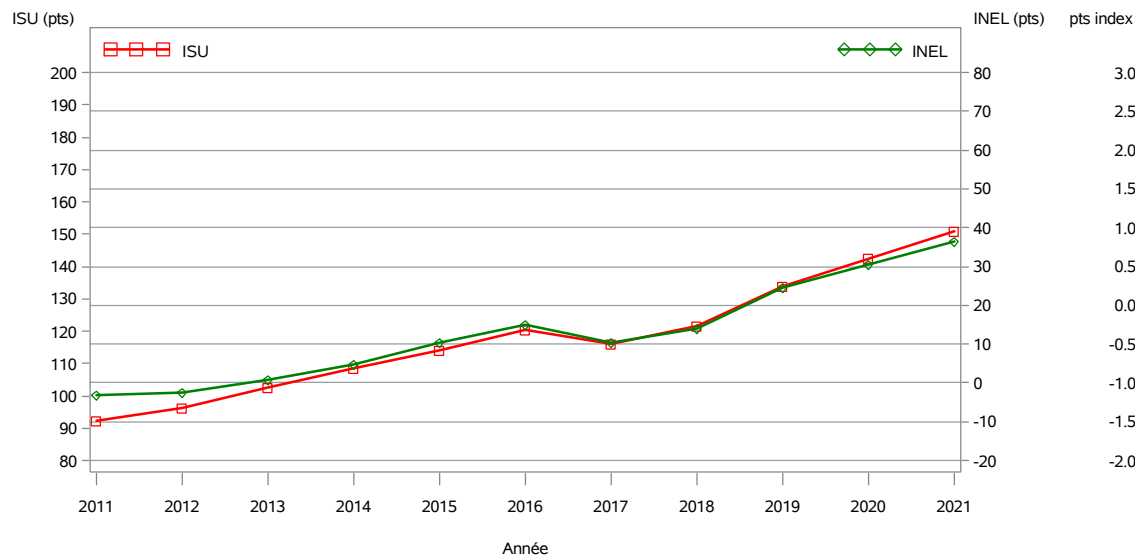


Bilan génétique de l'insémination - Base de sélection Race brune

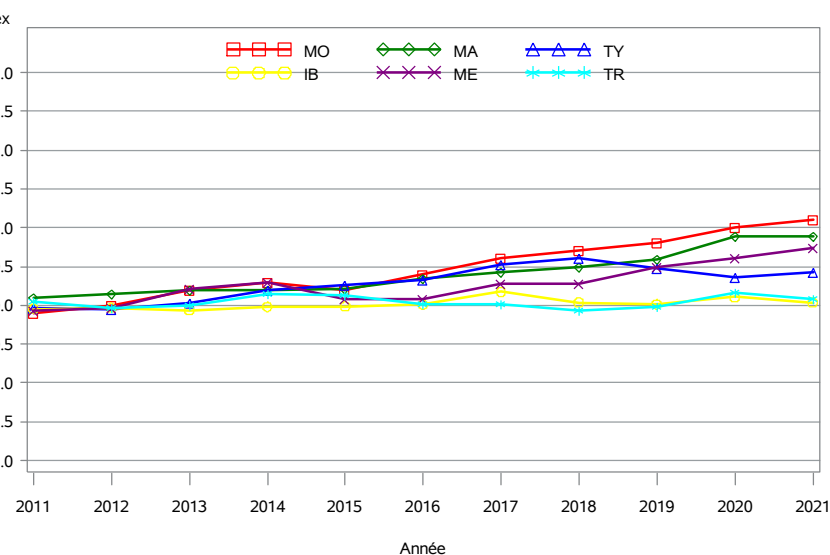
Référence des index français 2022/1 - Référence des index Interbull 2022/6

Année	IAP	Index production laitière						Index morphologiques						Index fonctionnels						ISU %ind		
		INEL %ind	MP	MG	TP	TB	LAIT	MO %ind	MA	TY	IB	ME	TR	CEL %ind	MACL %ind	STMA %ind	FER %ind	FERG %ind	IVIA1 %ind		REPRO %ind	LGF %ind
2011	18 636	-3	-3	-2	0.2	0.4	-125	-0.1	0.1	-0.0	-0.0	-0.1	0.1	-0.3	-0.1	-0.2	-0.3	-0.2	0.1	-0.3	0	92
	.	100	100	100	100	100	100	100	100	100	100	100
2012	18 362	-2	-1	-5	0.1	-0.4	-62	0	0.2	-0.0	-0.0	-0.0	-0.0	-0.1	-0.1	-0.1	-0.1	-0.1	0.1	-0.1	-0.1	96
	.	100	100	100	100	100	100	100	100	100	100	100
2013	19 346	1	1	-0	0.2	0.1	-36	0.2	0.2	0.0	-0.1	0.2	0.0	0	0	0	0	0	0	0	0.1	103
	.	100	100	100	100	100	100	100	100	100	100	100
2014	19 582	5	4	3	0.3	0.2	37	0.3	0.2	0.2	-0.0	0.3	0.1	0	0.1	0	0.1	0.2	0	0.1	0.2	109
	.	100	100	100	100	100	100	100	100	100	100	100
2015	19 562	10	9	8	0.3	0.0	182	0.2	0.2	0.3	-0.0	0.1	0.1	0.1	0.2	0.2	0.2	0.2	-0.1	0.2	0.2	114
	.	100	100	100	100	100	100	100	100	100	100	100
2016	19 139	15	12	12	0.3	-0.0	293	0.4	0.3	0.3	0.0	0.1	0.0	0.3	0.2	0.3	0.1	0	0	0.1	0.3	121
	.	100	100	100	100	100	100	100	100	100	100	100
2017	19 675	10	7	9	0.7	1.0	72	0.6	0.4	0.5	0.2	0.3	0.0	0.1	0.1	0.1	0	0.1	0.2	0.1	0	116
	.	100	100	100	100	100	100	100	100	100	100	100
2018	20 430	14	10	14	0.8	1.2	129	0.7	0.5	0.6	0.0	0.3	-0.1	0.2	0.3	0.3	-0.1	0.2	0.3	0.1	0.1	122
	.	100	100	100	100	100	100	100	100	100	100	100
2019	20 293	24	19	24	0.5	0.6	470	0.8	0.6	0.5	0.0	0.5	-0.0	0.4	0.4	0.4	-0.1	0.2	0.3	0.1	0.4	134
	.	100	100	100	100	100	100	100	100	100	100	100
2020	20 317	31	24	33	0.5	1.0	586	1	0.9	0.4	0.1	0.6	0.2	0.4	0.4	0.5	0	0.1	0.4	0.2	0.5	142
	.	100	100	100	100	100	100	100	100	100	100	100
2021	20 056	36	28	38	0.9	1.3	659	1.1	0.9	0.4	0.0	0.7	0.1	0.7	0.6	0.7	0.1	0.2	0.5	0.3	0.6	151
	.	100	100	100	100	100	100	100	100	100	100	100

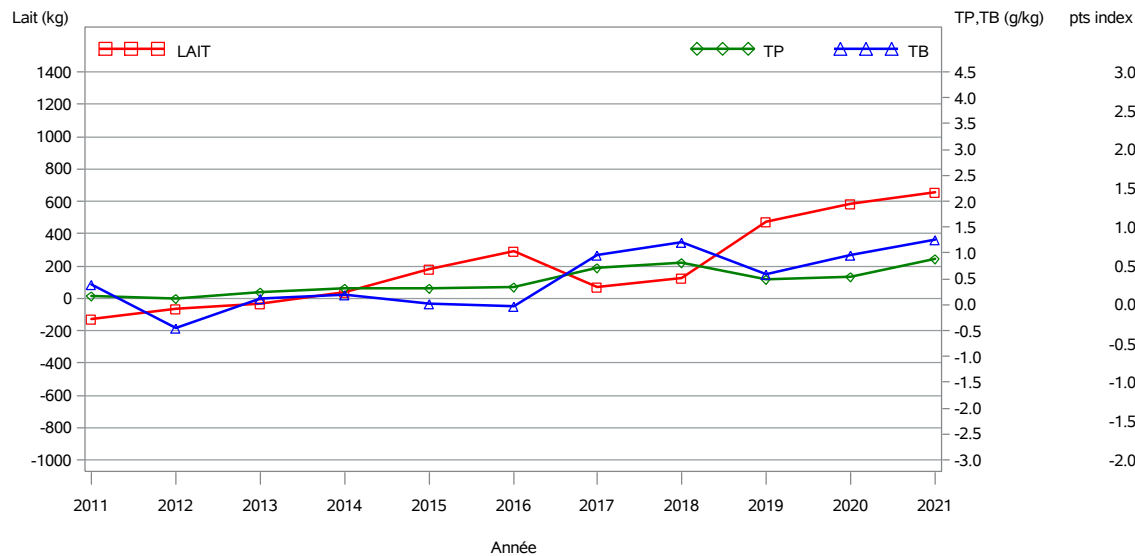
Bilan génétique des IAP/ISU et INEL



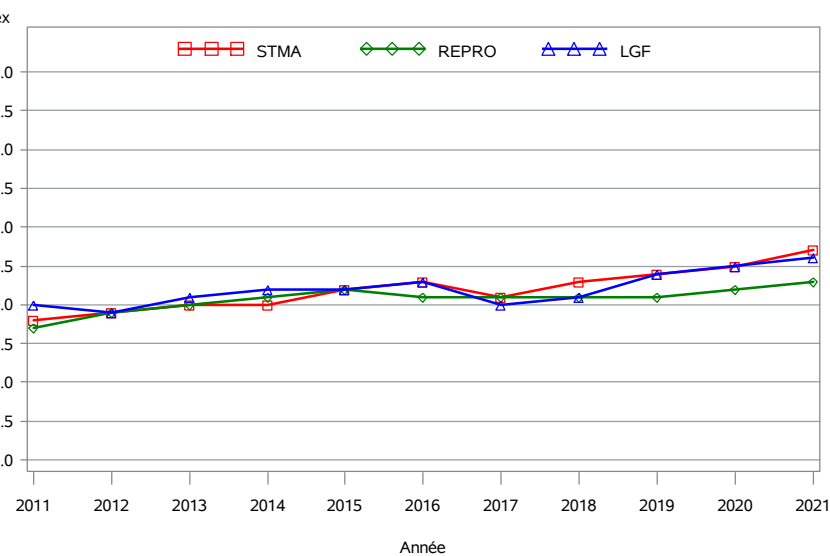
Bilan génétique des IAP/Index morphologiques



Bilan génétique des IAP/Index production



Bilan génétique des IAP/Index fonctionnels



NOM	IAP 2021	Index production laitière						Index morphologiques						Index fonctionnels								ISU
		INEL cd	MP	MG	TP	TB	LAIT	MO cd	MA	TY	IB	ME	TR	CEL cd	MACL cd	STMA cd	FER cd	FERG cd	IVIA1 cd	REPRO cd	LGF cd	
O MALLEY	3 310	36	26	44	0.9	2.4	499	1.4	1.5	0.4	0.4	0.3	0.8	0.2	0.6	0.4	0.1	0.2	0.8	0.5	0.2	151
		71	71	71	60	.	60	59	68	.	55	.
OPTIMAL	2 149	48	40	51	-0.5	-1.6	1377	1.3	1.4	0.2	0.1	0.5	-0.1	1.2	0.6	1.1	-0.1	0.3	0.8	0.4	1.3	169
		70	70	71	60	.	60	58	68	.	55	.
PACTOLE	1 800	62	46	54	3.5	5.2	529	1.1	0.4	0.9	0.0	1.4	0.7	1.2	0.7	1.1	0.3	0.7	1	0.8	-0.2	179
		70	70	71	59	.	59	58	68	.	54	.
PISTON	1 303	52	40	58	0.5	1.2	1099	0.9	0.8	0.6	-0.3	0.9	-0.3	1.8	2.1	2.1	-0.4	0	0.2	-0.2	1	174
		70	70	70	60	.	59	58	68	.	54	.
PATRICE	924	47	31	72	0.6	3.3	855	0.2	0.4	0.8	-0.3	-0.4	0.1	1.3	0.6	1.1	0.2	0.4	0	0.3	-0.3	155
		70	70	70	58	.	57	55	65	.	52	.
PARELOUP	852	27	21	18	2.1	2.1	277	1.2	0.5	0.9	0.2	1.5	-0.7	0.5	0.7	0.7	0.2	0.6	0.2	0.4	0	143
		71	71	71	61	.	61	59	68	.	55	.
OPINEL	779	57	42	70	0.2	2.4	959	0.5	0.2	0.1	0.0	0.0	0.1	0	0.3	0.1	0.1	0.1	-0.2	0	0.4	155
		70	71	71	60	.	60	58	68	.	55	.
OXYGENE	688	28	24	25	0.0	-0.9	681	1.6	1.0	0.2	0.4	1.9	0.3	-0.4	-0.3	-0.4	0.4	0.3	1	0.7	0.6	140
		70	70	71	60	.	59	58	67	.	54	.
PHENIX	667	38	30	30	1.4	1.0	466	1.2	1.1	-0.1	0.6	0.3	-0.4	1.2	1.1	1.3	0.8	-0.5	1.2	0.8	0.1	162
		70	70	70	60	.	59	56	68	.	54	.
OLYMPIC	662	24	14	33	1.6	5.1	95	0.8	0.7	0.0	0.2	0.6	-0.1	0.5	0.1	0.4	0	0.8	0.6	0.5	0.1	135
		70	70	71	60	.	59	57	68	.	55	.
OPENBAR	632	20	10	36	0.9	3.4	194	1.1	0.8	0.0	0.3	1.8	-0.5	1.6	1.2	1.6	0.9	0.2	0.8	1	2.5	155
		70	70	70	59	.	58	57	67	.	52	.
PARADOR	615	42	32	45	1.9	0.6	865	1.1	0.9	0.0	-0.1	0.9	-0.1	1.6	2.1	2	-1.1	0.5	-0.3	-0.7	0.6	162
		70	70	70	60	.	59	57	68	.	54	.
VELES P	594	58	46	66	0.1	0.4	1426	0.6	0.5	0.4	-0.3	0.8	-0.7	0.3	0.7	0.5	0.5	-0.2	0.7	0.5	1.8	169
		69	70	70	58	.	57	56	66	.	51	.
ROCKY	502	58	50	39	1.6	0.3	1470	0.6	0.4	0.9	-0.2	0.4	0.7	0.1	-0.2	-0.1	0.1	0.2	0.3	0.3	0.6	158
		68	68	68	57	.	56	55	65	.	52	.
NORO	432	34	24	30	2.5	2.3	120	1.8	1.6	0.9	0.0	1.6	0.1	0.1	0.2	0.2	-0.3	-0.4	0.5	-0.1	1.1	147
		70	70	70	59	.	59	57	67	.	53	.
ORTOLAN	378	33	29	24	0.5	-1.4	856	0.8	1.1	-0.5	-0.1	0.3	0.1	0.8	1.1	1	-0.5	0.2	-0.3	-0.4	0.4	144
		71	70	70	58	.	58	57	67	.	52	.
IFEELING	361	50	42	43	0.4	-0.4	1150	0.1	0.1	-0.1	-0.8	0.3	0.4	2.4	1.4	2.2	-0.1	-0.6	-0.7	-0.5	0.8	163
		95	95	95	92	.	92	89	93	.	88	.
PARMESAN	317	14	13	2	1.1	-0.5	110	1.1	1.5	0.9	-1.0	0.3	0.4	0.5	0.6	0.6	-0.3	0	0.3	-0.1	2.1	132
		71	71	71	61	.	61	59	68	.	55	.
NO DECIBEL	310	30	25	28	0.3	0.7	764	1.6	1.2	0.6	0.0	1.7	0.5	-0.1	0	0	-0.7	0.5	-0.4	-0.5	0.5	137
		70	71	71	61	.	60	58	68	.	55	.

Utilisation des taureaux d'insémination de race brune au cours des années 2011-2021

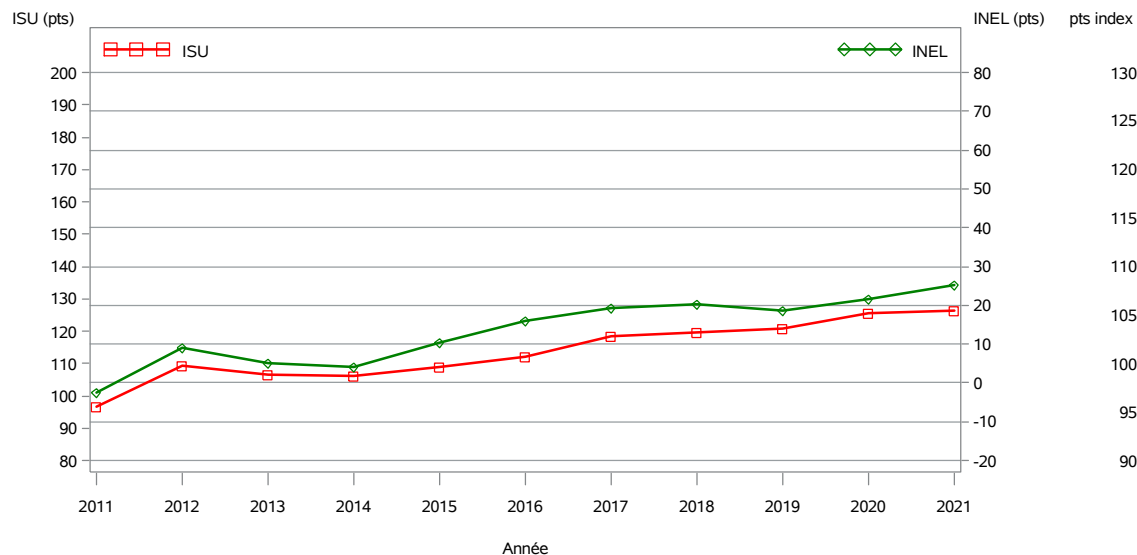
Année	1er Taureau Nbre IAP	2ème Taureau Nbre IAP	3ème Taureau Nbre IAP	4ème Taureau Nbre IAP	5ème Taureau Nbre IAP	% réalisé par les 5 premiers taureaux
2011	TRACTION 2 302	UNISSON 1 894	VOLVIC 1 413	TALC 1 407	ASTERIX 1 301	. 36,5
2012	ASTERIX 3 224	VOLVIC 1 515	UNISSON 1 513	PAYSSLI 1 005	VOLTAIRE 990	. 36,6
2013	ASTERIX 1 879	GREENWICH 1 817	BALOU 1 152	VOLVIC 1 137	PAYSSLI 1 133	. 29,9
2014	GREENWICH 1 508	ANIBAL 1 382	HUXION GNR 1 047	CALCIA 917	HUGOR FBS 893	. 23,9
2015	IFEELING 1 412	HUXION GNR 1 258	HAMSTER 1 018	HERCULE 991	ANIBAL 961	. 23,1
2016	IFEELING 2 170	JEROBOAM 1 481	ISOLD 1 479	BIVER 1 056	INDIANA 986	. 29,1
2017	LOUSTIC 2 295	JACARTA 1 147	LUCKY 1 112	JEROBOAM 1 092	LASER PF 992	. 26,1
2018	LOUSTIC 3 661	LUTHER 1 625	LYNTON 1 611	LOGO GP 1 233	MATHIEU 749	. 34,0
2019	NAMUR 2 027	LOUSTIC 1 848	O MALLEY 1 359	MOMO PF 1 294	MELVIS 1 094	. 29,4
2020	O MALLEY 5 080	NO DECIBEL 1 315	OLYMPIC 1 290	ORIGAN 1 098	NAMUR 938	. 36,4
2021	O MALLEY 3 310	OPTIMAL 2 149	PACTOLE 1 800	PISTON 1 303	PATRICE 924	. 35,4

Bilan génétique de l'insémination - Toutes IAP Race tarentaise

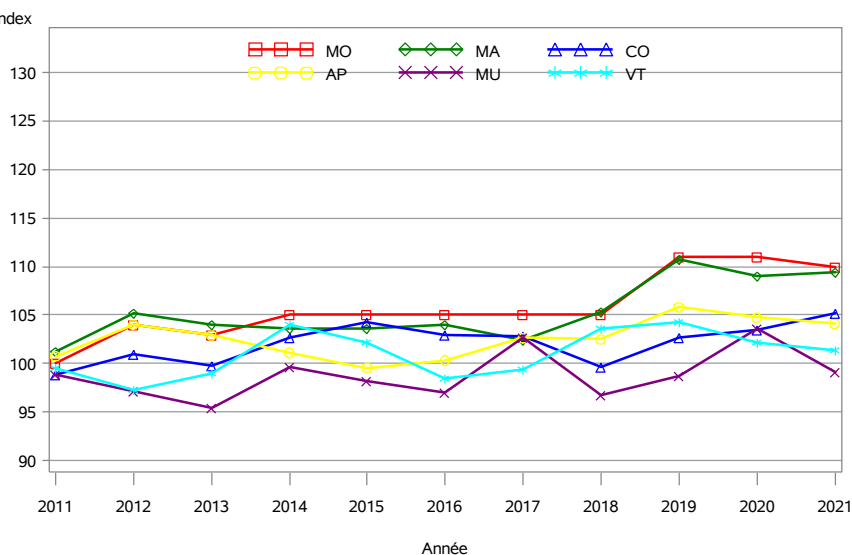
Référence des index français 2022/1

Année	IAP	Index production laitière						Index morphologiques						Index fonctionnels							ISU %ind	
		INEL %ind	MP	MG	TP	TB	LAIT	MO %ind	MA	CO	AP	MU	VT	CEL %ind	MACL %ind	STMA %ind	FER %ind	FERG %ind	IVIA1 %ind	REPRO %ind		LGF %ind
2011	8 304	-2	-2	-5	0.6	0.1	-124	100	101	99	101	99	99	-0.1	0.1	0	0	0.1	-0.2	-0.1	-0.1	97
	.	100	100	100	100	100	100	100	100	100	100	100
2012	8 596	9	7	6	1.0	0.8	17	104	105	101	104	97	97	0.2	0.2	0.2	0	0	-0.2	-0.1	0.2	109
	.	100	100	100	100	100	100	100	100	100	100	100
2013	8 542	5	4	2	0.5	0.1	26	103	104	100	103	95	99	0.2	0.1	0.1	0.2	0.1	-0.2	0	0.2	107
	.	100	100	100	100	100	100	100	100	100	100	100
2014	8 613	4	3	4	0.0	-0.0	76	105	104	103	101	100	104	0.1	0	0.1	0.1	0.2	0	0.1	0	106
	.	100	100	100	100	100	100	100	100	100	100	100
2015	8 960	11	8	13	-0.1	0.5	205	105	104	104	100	98	102	-0.1	0	-0.1	-0.2	0	0.1	-0.1	0.1	109
	.	100	100	100	100	100	100	100	100	100	100	100
2016	8 891	16	13	17	0.1	0.5	277	105	104	103	100	97	98	0	0	0	0	-0.1	0.1	0	0.1	112
	.	100	100	100	100	100	100	100	100	100	100	100
2017	8 619	19	15	21	0.2	0.7	340	105	102	103	103	103	99	0.3	0.1	0.3	0.1	0	-0.1	0	0.3	118
	.	100	100	100	100	100	99	99	99	99	100	100
2018	8 977	20	16	20	0.2	0.4	358	105	105	100	102	97	104	0.4	0	0.2	0.2	0	0	0.1	0.3	120
	.	100	100	100	100	100	91	91	91	91	100	100
2019	9 011	19	15	16	0.7	0.7	253	111	111	103	106	99	104	0.2	0	0.1	0.3	0	0.1	0.3	0.3	121
	.	95	95	95	95	95	56	56	56	56	95	95
2020	8 738	22	17	22	0.4	1.0	330	111	109	104	105	104	102	0.4	0.1	0.3	0.3	0.1	0	0.3	0.4	125
	.	72	72	72	72	72	41	41	41	41	68	72
2021	8 834	25	20	24	0.7	1.0	378	110	109	105	104	99	101	0.4	0	0.3	0.3	-0.2	0	0.2	0.3	126
	.	62	62	62	62	62	61	61	61	61	62	62

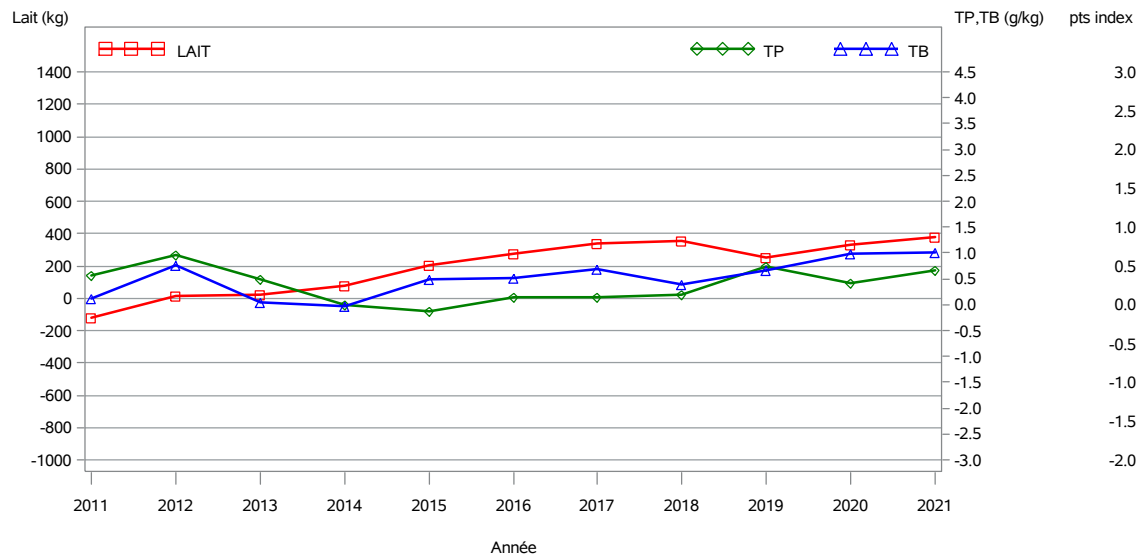
Bilan génétique des IAP/ISU et INEL



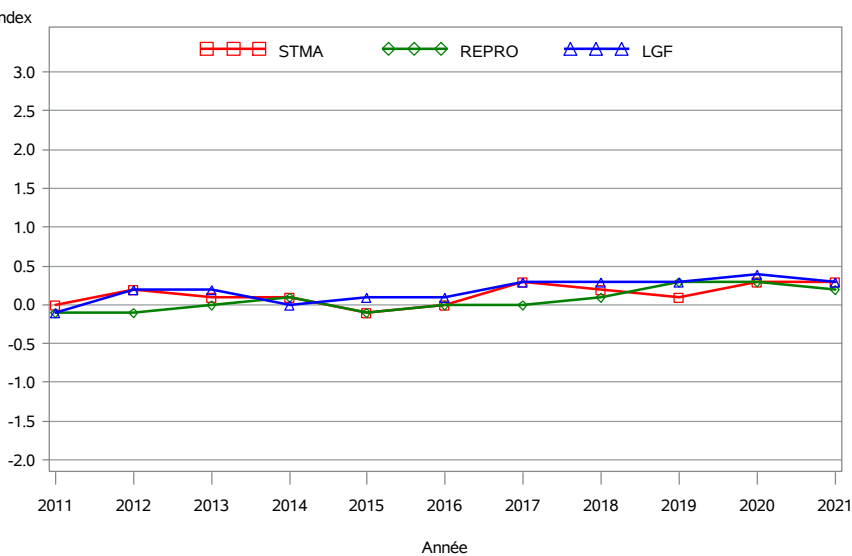
Bilan génétique des IAP/Index morphologiques



Bilan génétique des IAP/Index production



Bilan génétique des IAP/Index fonctionnels

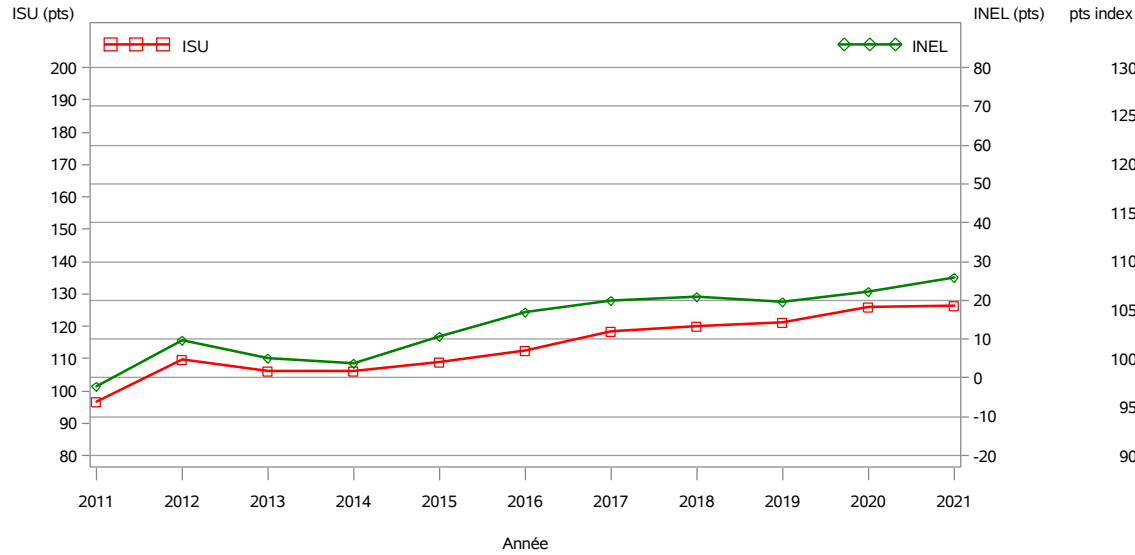


Bilan génétique de l'insémination - Base de sélection Race tarentaise

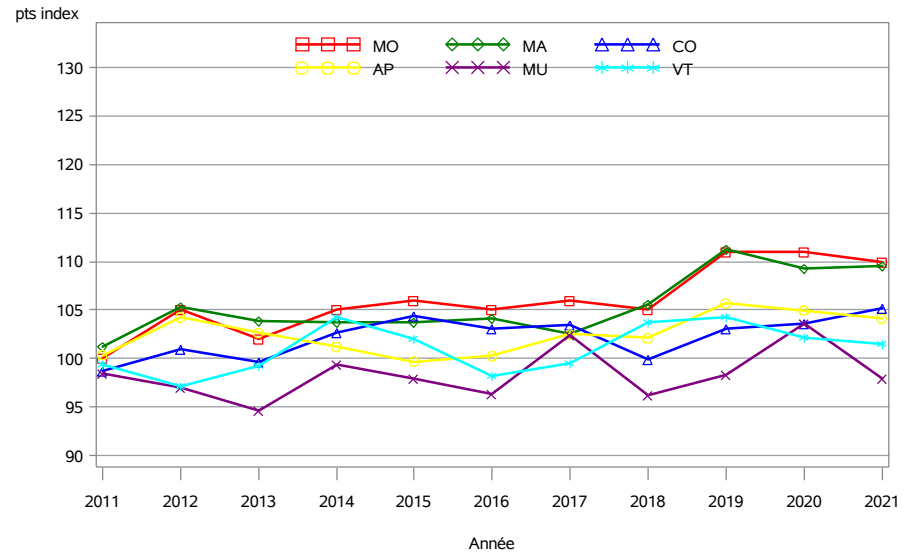
Référence des index français 2022/1

Année	IAP	Index production laitière						Index morphologiques						Index fonctionnels							ISU %ind	
		INEL %ind	MP	MG	TP	TB	LAIT	MO %ind	MA	CO	AP	MU	VT	CEL %ind	MACL %ind	STMA %ind	FER %ind	FERG %ind	IVIA1 %ind	REPRO %ind		LGF %ind
2011	6 301	-2	-2	-5	0.6	0.1	-119	100	101	99	100	98	99	-0.1	0.1	0	0	0.1	-0.2	-0.1	-0.1	97
	.	100	100	100	100	100	100	100	100	100	100	100
2012	6 482	10	7	6	1.0	0.8	24	105	105	101	104	97	97	0.2	0.2	0.2	0	0	-0.2	-0.1	0.2	110
	.	100	100	100	100	100	100	100	100	100	100	100
2013	6 246	5	4	2	0.4	0.1	30	102	104	100	103	95	99	0.1	0.1	0.1	0.1	0.1	-0.2	0	0.2	106
	.	100	100	100	100	100	100	100	100	100	100	100
2014	6 456	4	3	4	-0.0	0.0	77	105	104	103	101	99	104	0.1	0	0.1	0.1	0.2	0	0.1	0	106
	.	100	100	100	100	100	100	100	100	100	100	100
2015	6 676	11	8	13	-0.1	0.5	211	106	104	104	100	98	102	-0.1	0	-0.1	-0.2	0	0	-0.1	0.1	109
	.	100	100	100	100	100	100	100	100	100	100	100
2016	6 625	17	13	18	0.2	0.6	284	105	104	103	100	96	98	-0.1	0	0	0	-0.1	0	0	0.1	112
	.	100	100	100	100	100	100	100	100	100	100	100
2017	6 490	20	15	21	0.2	0.7	345	106	103	103	102	102	100	0.3	0.1	0.3	0.1	0	-0.1	0	0.3	118
	.	100	100	100	100	100	99	99	99	99	100	100
2018	6 700	21	17	20	0.2	0.4	370	105	106	100	102	96	104	0.4	0	0.2	0.2	0	0	0.1	0.2	120
	.	100	100	100	100	100	91	91	91	91	100	100
2019	6 768	20	15	17	0.8	0.7	265	111	111	103	106	98	104	0.1	-0.1	0.1	0.3	0	0.1	0.3	0.2	121
	.	95	95	95	95	95	53	53	53	53	94	95
2020	6 544	22	17	23	0.4	1.0	342	111	109	104	105	104	102	0.5	0.1	0.4	0.3	0.1	0	0.3	0.4	126
	.	71	70	71	71	71	38	38	38	38	67	70
2021	6 673	26	20	25	0.7	1.0	390	110	110	105	104	98	102	0.4	0	0.3	0.3	-0.2	0	0.2	0.3	127
	.	60	60	60	60	60	59	59	59	59	60	60

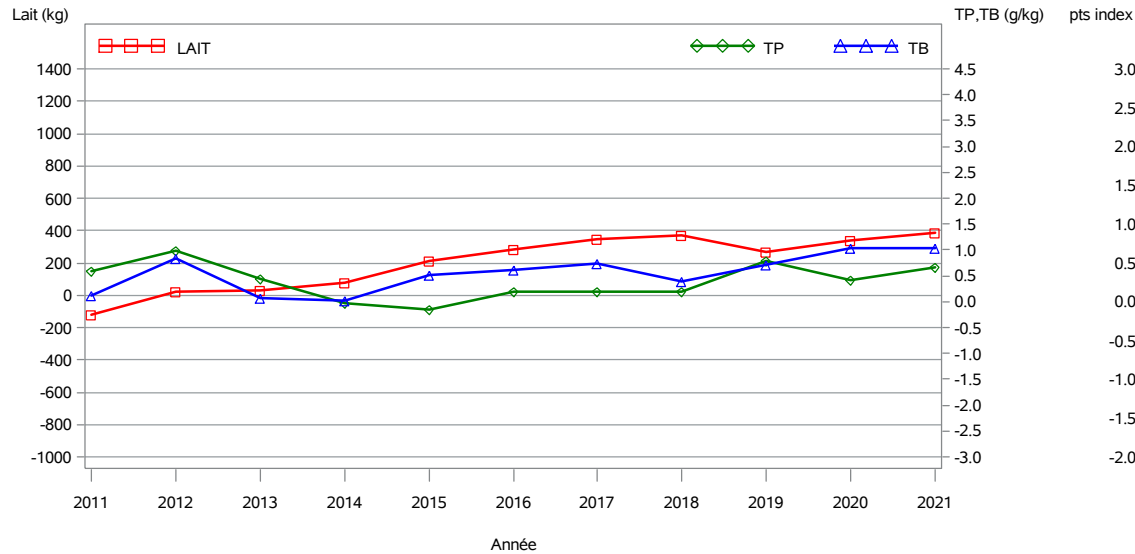
Bilan génétique des IAP/ISU et INEL



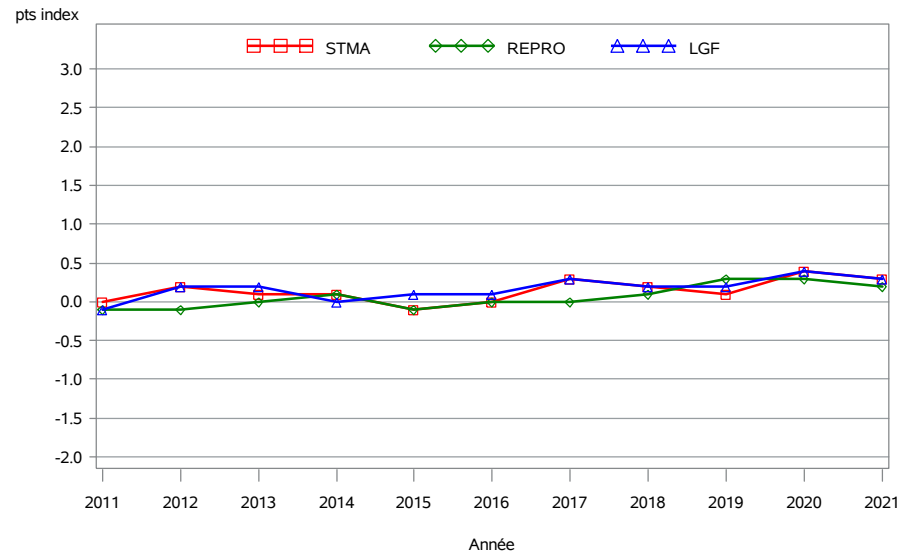
Bilan génétique des IAP/Index morphologiques



Bilan génétique des IAP/Index production



Bilan génétique des IAP/Index fonctionnels



NOM	IAP 2021	Index production laitière						Index morphologiques						Index fonctionnels								
		INEL cd	MP	MG	TP	TB	LAIT	MO cd	MA	CO	AP	MU	VT	CEL cd	MACL cd	STMA cd	FER cd	FERG cd	IVIA1 cd	REPRO cd	LGF cd	ISU
JALON	419	38	27	38	2.2	3.8	286	114	114	108	101	89	85	1.7	0.7	1.4	-0.4	-0.5	-0.2	-0.5	0.9	141
		90	88	85	57	.	59	50	65	.	59	.
OLYMPE	397
PLATIERES	396
ODELICE	388
OPTIMISTE	364
ICONE	351	37	32	30	0.2	-0.7	733	106	120	97	90	75	107	0.1	-0.9	-0.3	-0.4	-1.2	-0.5	-0.8	-0.3	117
		95	93	91	66	.	67	61	73	.	69	.
PLUTON	351
ORIGAN	332
OLIGO	327
OLIVIER	312
JECOS	307	21	19	16	0.2	-1.3	453	112	119	94	110	101	85	1	0.2	0.7	0.3	-0.2	-0.4	0	0.5	124
		90	87	84	57	.	56	46	62	.	59	.
OCTOPUS	287
INTERVIL	265	8	5	7	1.2	1.6	-58	109	109	99	84	137	110	-0.1	-0.8	-0.4	0.6	-0.3	1.3	1.3	0.8	122
		92	90	87	58	.	59	52	66	.	60	.
IBANEZ	264	9	7	10	0.1	0.1	146	123	111	114	122	120	100	0.2	0	0.1	0.2	-0.4	1.3	0.9	0.8	128
		86	83	79	51	.	52	44	57	.	56	.
ORSAY	252
IBOU	247	24	22	12	0.7	-1.4	416	103	95	115	88	94	95	0.1	0.6	0.3	0.1	-0.6	0.4	0.2	-0.2	117
		89	87	83	54	.	53	45	60	.	59	.
INVITRO	244	42	33	47	0.0	1.2	788	110	99	117	102	73	94	-1.5	-0.3	-1.1	-0.3	-1	-1	-1	-0.6	109
		92	90	87	61	.	60	54	66	.	64	.
OFENBACH	243
OUTRAY	242

Utilisation des taureaux d'insémination de race tarentaise au cours des années 2011-2021

Année	1er Taureau Nbre IAP	2ème Taureau Nbre IAP	3ème Taureau Nbre IAP	4ème Taureau Nbre IAP	5ème Taureau Nbre IAP	% réalisé par les 5 premiers taureaux
2011	UXEAU 925	OUBLON 834	ORTY 499	NICOTIN 420	VILLARD 379	. 36,8
2012	VILLARD 1 608	VENTOU 918	ALASKA 745	UXEAU 717	OUBLON 623	. 53,6
2013	VILLARD 1 224	VENTOU 938	BAYARD 703	UXEAU 671	ABIME 551	. 47,8
2014	COUPET 1 073	VENTOU 856	BIGARD 629	BARBA 460	UXEAU 453	. 40,3
2015	CARPENTRAS 1 330	COUCOU 1 054	COUPET 684	BARBA 426	BIGARD 419	. 43,7
2016	CARPENTRAS 610	COUCOU 499	ICONE 430	DUEL 396	JOJO 380	. 26,0
2017	ELIOU 429	ELYSEE 375	JARECHES 362	JADORE 354	JAMESBROWN 354	. 21,7
2018	ELYSEE 434	ELIOU 382	LARGENT 370	LABEL 363	LIDEAL 361	. 21,3
2019	HANNETON 447	NIGHTFEVER 396	MAIL 389	NINJA 350	MAJOR 344	. 21,4
2020	OUPS 452	NIGERIA 390	NAGOUCHE 374	NEVAIO 373	NOWAY 373	. 22,5
2021	JALON 419	OLYMPE 397	PLATIERES 396	ODELICE 388	OPTIMISTE 364	. 22,2

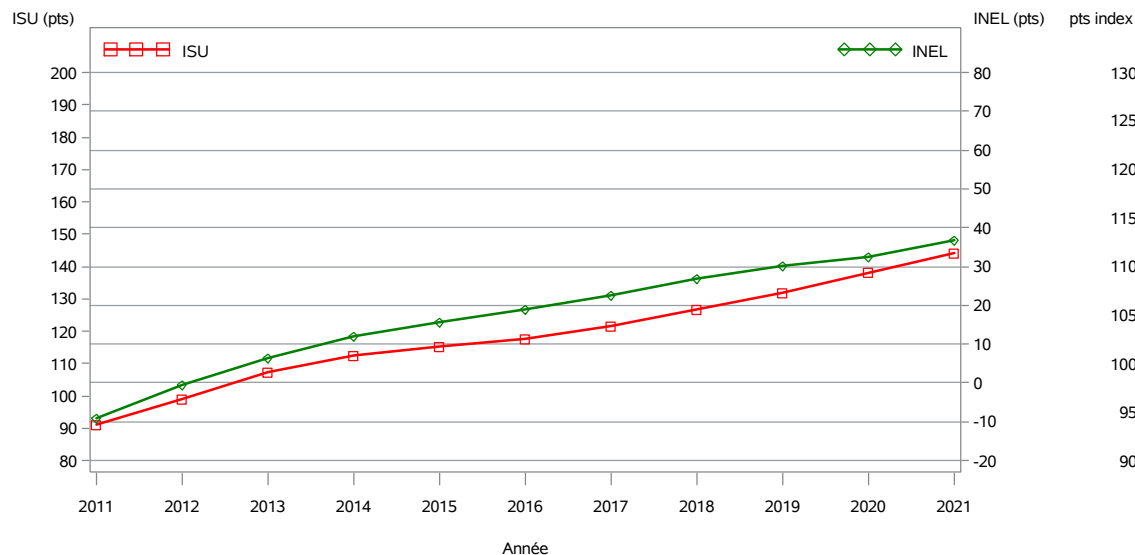
Bilan génétique de l'insémination - Toutes IAP Race simmental française

Référence des index français 2022/1 - Référence des index Interbull 2022/6

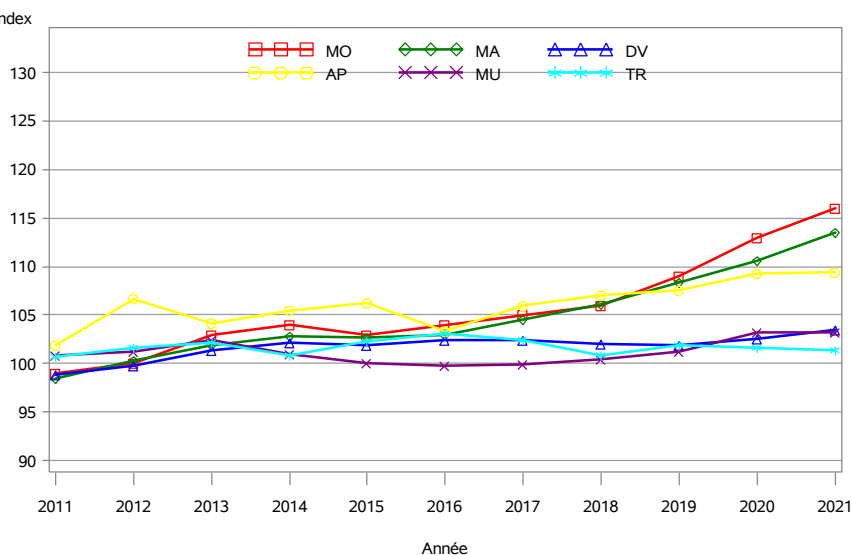
Année	IAP	Index production laitière						Index morphologiques						Index fonctionnels								
		INEL %ind	MP	MG	TP	TB	LAIT	MO %ind	MA	DV	AP	MU	TR	CEL %ind	MACL %ind	STMA %ind	FER %ind	FERG %ind	IVIA1 %ind	REPRO %ind	LGF %ind	ISU %ind
2011	23 723	-9	-8	-8	-0.2	-0.0	-193	99	98	99	102	101	101	-0.3	-0.1	-0.2	0	0.1	0.1	0.1	-0.2	91
	.	99	99	99	96	96	96	96	96	96	98	98
2012	23 738	-1	0	-1	-0.3	-0.5	47	100	100	100	107	101	102	0	0	0	-0.1	0	-0.1	-0.1	-0.1	99
	.	99	99	99	95	95	95	95	95	95	99	99
2013	24 895	7	6	4	-0.1	-0.6	180	103	102	101	104	102	102	0.1	0.1	0.1	0	0.1	0	0	0	107
	.	99	99	99	95	95	95	95	95	95	99	99
2014	25 286	12	10	10	0.1	-0.1	258	104	103	102	105	101	101	0.2	0	0.2	0	0.1	0	0.1	0	112
	.	99	99	99	94	94	94	94	94	94	99	98
2015	24 546	16	12	15	0.3	0.4	303	103	103	102	106	100	102	0.2	0	0.1	0.1	0.1	-0.1	0.1	0.1	115
	.	99	98	99	92	92	92	92	92	92	98	98
2016	24 742	19	15	19	0.3	0.5	360	104	103	102	103	100	103	0.1	0	0.1	0.1	0	-0.3	0	0	117
	.	99	98	99	91	91	91	91	91	91	97	98
2017	25 459	22	18	22	0.2	0.2	486	105	105	102	106	100	102	0.2	0	0.2	0.2	0.1	-0.3	0	0.1	122
	.	98	98	98	88	88	88	88	88	88	90	97
2018	26 166	27	22	26	0.2	0.2	586	106	106	102	107	100	101	0.4	0	0.2	0.2	0.1	-0.4	0	0.1	127
	.	98	98	98	72	72	72	72	72	72	77	95
2019	27 259	30	25	30	-0.0	-0.1	711	109	108	102	108	101	102	0.5	-0.1	0.2	0.1	-0.1	-0.4	-0.1	0.2	132
	.	97	97	97	43	43	43	43	43	43	81	95
2020	27 955	33	28	31	-0.2	-0.6	808	113	111	103	109	103	102	0.6	0	0.3	0.1	0	-0.2	0	0.3	138
	.	97	96	97	24	24	23	23	23	23	91	96
2021	27 879	37	31	35	-0.1	-0.6	892	116	113	104	109	103	101	0.8	0	0.4	0.1	0.1	-0.1	0.1	0.4	144
	.	97	96	97	19	19	19	19	19	19	94	96

Référence des index français 2022/1 - Référence des index Interbull 2022/6

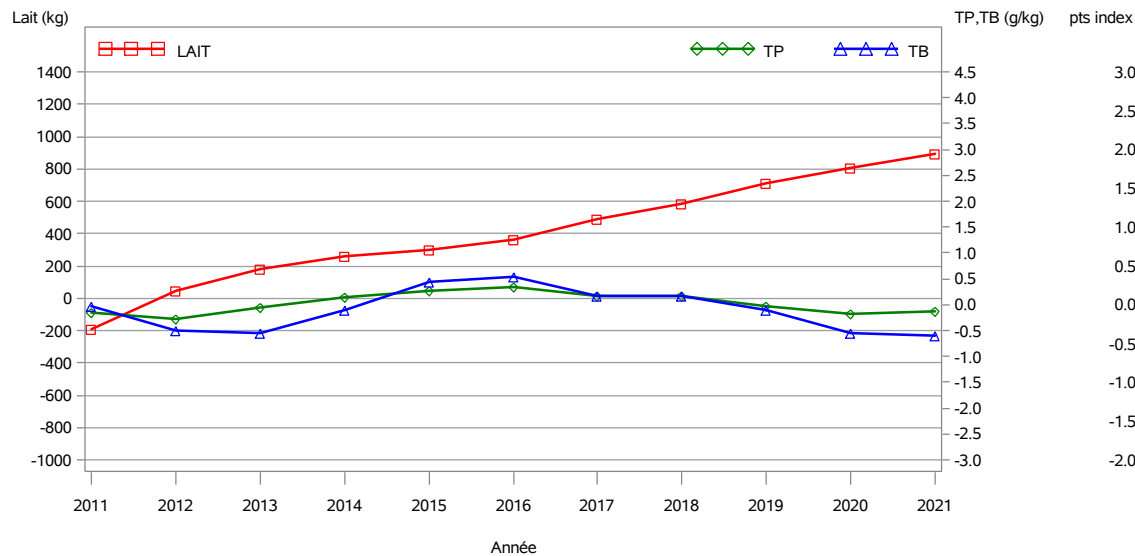
Bilan génétique des IAP/ISU et INEL



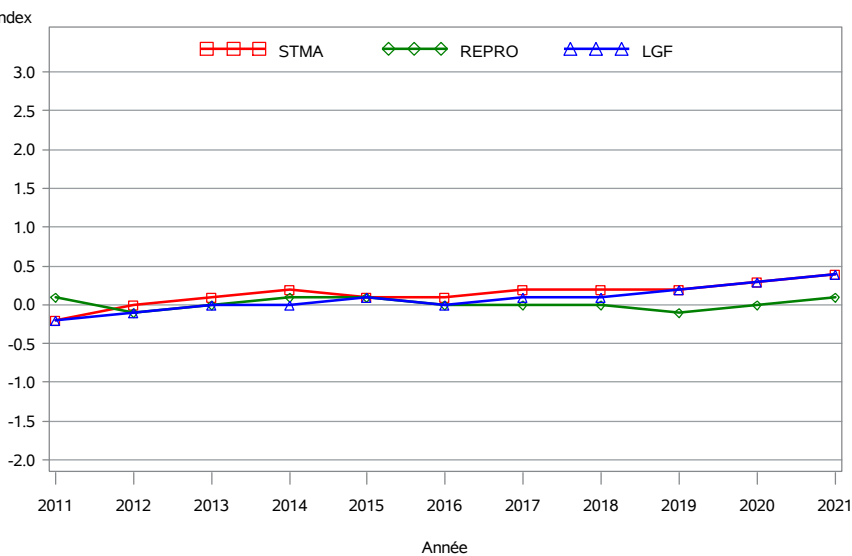
Bilan génétique des IAP/Index morphologiques



Bilan génétique des IAP/Index production



Bilan génétique des IAP/Index fonctionnels

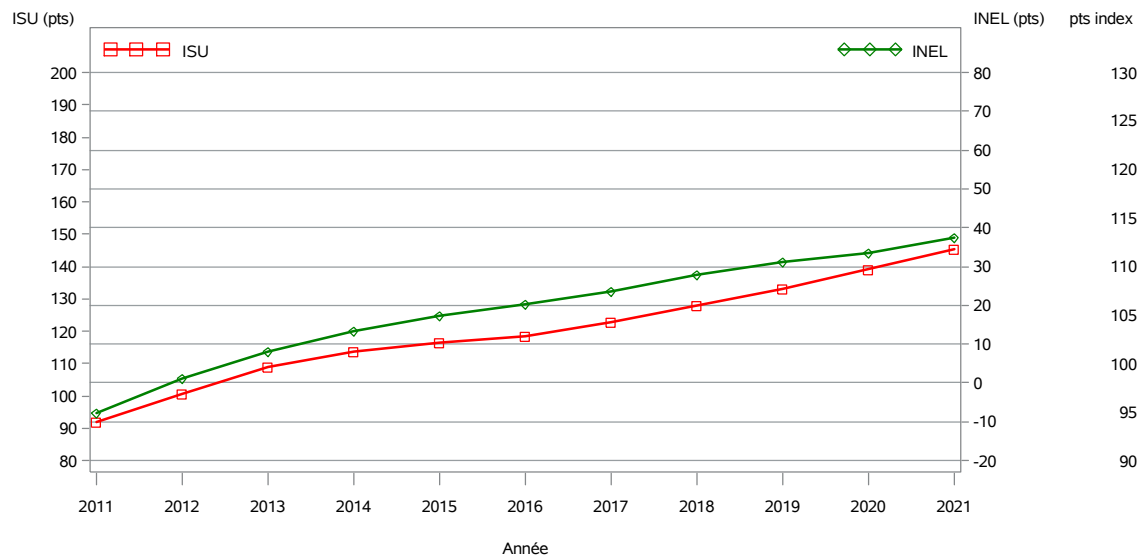


Bilan génétique de l'insémination - Base de sélection Race simmental française

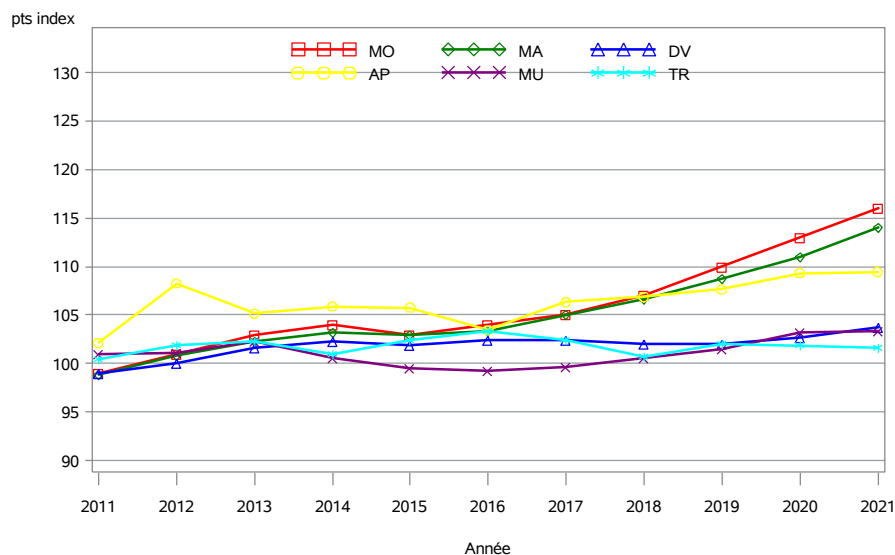
Référence des index français 2022/1 - Référence des index Interbull 2022/6

Année	IAP	Index production laitière						Index morphologiques						Index fonctionnels							ISU %ind	
		INEL %ind	MP	MG	TP	TB	LAIT	MO %ind	MA	DV	AP	MU	TR	CEL %ind	MACL %ind	STMA %ind	FER %ind	FERG %ind	IVIA1 %ind	REPRO %ind		LGF %ind
2011	17 953	-8	-6	-7	-0.2	-0.1	-158	99	99	99	102	101	100	-0.3	-0.1	-0.2	0	0.1	0.1	0	-0.2	92
	.	99	98	99	95	95	95	95	95	95	98	98
2012	18 160	1	2	-0	-0.3	-0.7	96	101	101	100	108	101	102	0	-0.1	0	-0.1	0	-0.1	-0.1	-0.1	101
	.	99	99	99	94	94	94	94	94	94	99	99
2013	19 102	8	7	5	-0.0	-0.6	210	103	102	102	105	102	102	0.1	0.1	0.1	0	0	0	0	0	109
	.	99	99	99	95	95	95	95	95	95	99	99
2014	19 729	13	11	11	0.2	-0.1	282	104	103	102	106	101	101	0.2	0	0.1	0.1	0.1	-0.1	0.1	0	114
	.	99	99	99	94	94	93	93	93	93	99	98
2015	18 925	17	14	17	0.3	0.5	326	103	103	102	106	99	102	0.2	0	0.1	0.2	0.1	-0.2	0.1	0.1	117
	.	99	98	99	92	92	92	92	92	92	98	98
2016	18 485	20	16	20	0.4	0.5	385	104	103	102	103	99	103	0.1	0	0.1	0.2	0	-0.3	0	0	119
	.	99	98	99	90	90	90	90	90	90	97	98
2017	19 049	23	19	22	0.2	0.1	514	105	105	102	106	100	102	0.2	0	0.2	0.2	0.1	-0.3	0	0.1	123
	.	98	98	98	87	87	87	87	87	87	88	97
2018	19 329	28	23	27	0.2	0.1	618	107	107	102	107	101	101	0.4	0	0.2	0.1	0.1	-0.3	0	0.1	128
	.	98	98	98	70	70	70	70	70	70	75	95
2019	19 538	31	26	30	-0.1	-0.2	749	110	109	102	108	101	102	0.5	-0.1	0.2	0	-0.1	-0.4	-0.1	0.2	133
	.	98	97	98	40	40	40	40	40	40	81	95
2020	20 016	34	28	32	-0.2	-0.7	841	113	111	103	109	103	102	0.6	-0.1	0.3	0.1	0	-0.2	0	0.3	139
	.	98	97	98	21	21	21	21	21	21	92	96
2021	19 774	37	32	35	-0.1	-0.6	910	116	114	104	109	103	102	0.8	0	0.4	0.1	0.2	0	0.1	0.4	146
	.	98	96	97	17	17	17	17	17	17	94	96

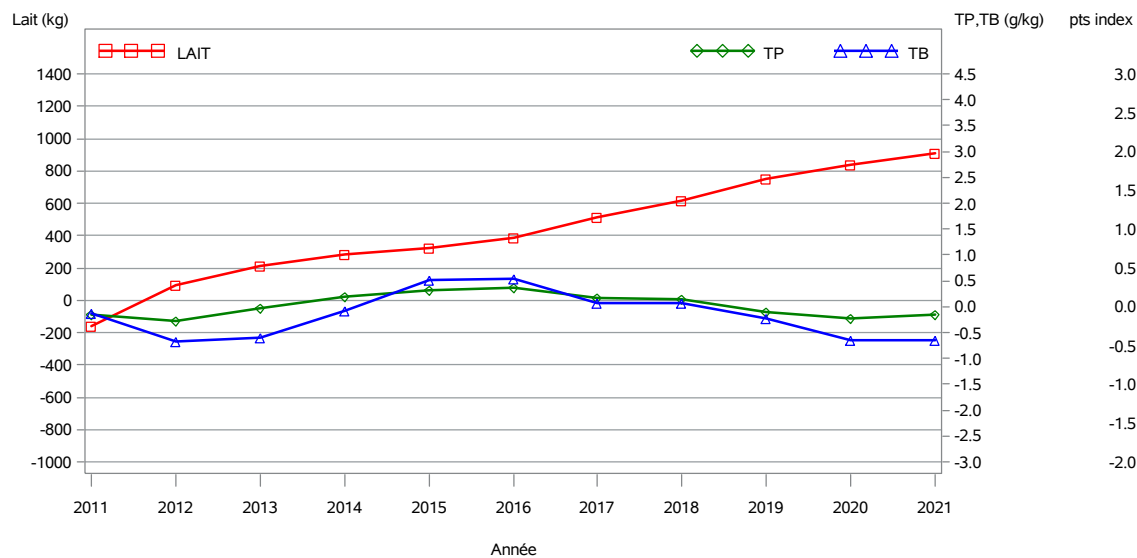
Bilan génétique des IAP/ISU et INEL



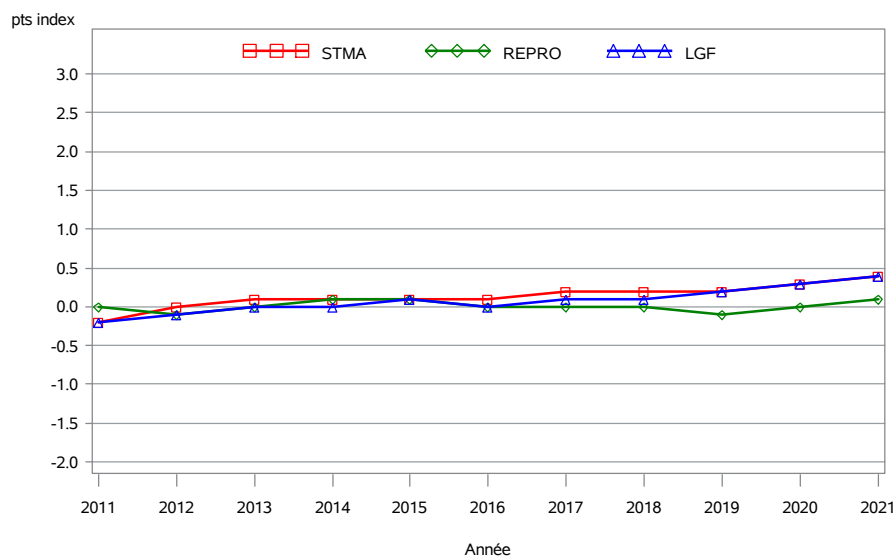
Bilan génétique des IAP/Index morphologiques



Bilan génétique des IAP/Index production



Bilan génétique des IAP/Index fonctionnels



Référence des index français 2022/1 - Référence des index Interbull 2022/6

NOM	IAP 2021	Index production laitière						Index morphologiques						Index fonctionnels								ISU
		INEL cd	MP	MG	TP	TB	LAIT	MO cd	MA	DV	AP	MU	TR	CEL cd	MACL cd	STMA cd	FER cd	FERG cd	IVIA1 cd	REPRO cd	LGF cd	
OSIRIS	2 748	46	41	29	0.9	-1.7	937	125	129	103	110	100	98	2.1	0.6	163
		71	64	65	42	.
NOUNOURS	1 216	36	34	22	-0.7	-3.4	1079	121	112	100	110	117	101	1	1	153
		72	65	66	44	.
ORACLE	820	31	24	37	-0.3	0.7	694	121	114	104	116	107	96	-0.1	0	130
		72	65	65	42	.
PACHA P	784	31	29	20	-0.4	-2.7	891	119	111	106	114	105	94	1.1	0	142
		72	65	65	42	.
WESTWIND	724	51	41	59	-0.7	0.1	1297	116	107	106	109	109	109	-0.3	0.1	151
		73	67	67	45	.
HADDOCK	718	47	34	56	1.0	3.8	788	93	104	100	.	89	106	0.8	0.1	0.6	0.6	-0.1	-0.8	0.1	-0.6	133
		95	95	95	89	.	92	86	94	.	92	.
ORIGAN P	672	24	21	23	-0.4	-0.8	649	106	104	94	106	107	104	0.8	0.1	124
		71	64	64	41	.
IMPOSSIBLE	631	42	33	38	1.7	1.8	629	126	128	107	.	105	97	1.2	-0.5	0.6	-0.3	0.9	0.5	0.3	0.9	157
		94	90	91	39	.	73	51	61	.	41	.
GUEPARD	607	34	29	28	0.5	-0.5	745	97	100	87	.	108	92	1	0.4	0.8	0.6	0.4	0.1	0.6	0.2	131
		95	93	94	72	.	76	68	81	.	82	.
POSEIDON P	606	42	38	40	-2.0	-3.4	1521	123	116	109	103	111	98	1.8	0.7	154
		72	65	66	43	.
MENSUR P	600	41	36	37	-0.3	-1.3	1053	113	104	111	98	109	105	0.3	-0.2	143
		80	77	75	45	.
UDON	557	31	24	33	0.6	1.3	501	103	108	97	111	91	94	0.1	0.3	127
		72	65	66	43	.
JAILLY	508	14	14	13	-1.3	-2.5	667	124	116	113	.	109	106	-0.3	0.2	-0.1	0.2	-0.3	0.7	0.3	-0.3	126
		95	93	93	63	.	70	65	78	.	67	.
VIENNA	490	36	30	39	-1.0	-1.0	1029	112	109	100	112	102	105	1.3	0.6	146
		74	67	68	44	.
MYSTERIUMP	478	37	33	36	-1.4	-2.3	1209	122	110	106	126	106	97	0.9	1	151
		73	67	67	47	.
WALDURIS	473	58	48	55	0.2	-0.2	1269	125	117	105	108	114	103	1.3	0.5	167
		73	65	66	44	.
PEPERE	461	28	26	18	-0.4	-2.2	784	123	117	110	118	100	96	1.2	0.8	146
		72	65	66	43	.
WUSTENSO	459	63	56	55	-1.1	-3.0	1786	118	114	100	104	112	108	1.5	0.6	172
		73	66	67	46	.
OVERLORD	430	39	33	34	-0.1	-0.8	917	110	111	106	100	98	113	-1	-0.2	133
		72	65	66	44	.

Utilisation des taureaux d'insémination de race simmental française au cours des années 2011-2021

Année	1er Taureau Nbre IAP	2ème Taureau Nbre IAP	3ème Taureau Nbre IAP	4ème Taureau Nbre IAP	5ème Taureau Nbre IAP	% réalisé par les 5 premiers taureaux
2011	TOMBOIS 3 887	VIADUC 1 575	UHRICH 1 550	AXEL 990	USKY 859	. 37,4
2012	VIADUC 2 466	BARNUM 1 746	AXEL 1 466	WILLE 1 277	ADRI 984	. 33,4
2013	BARNUM 3 247	VIADUC 1 452	BROCARD 1 283	WILLE 1 184	SERKO 993	. 32,8
2014	BARNUM 2 085	SERKO 1 858	BROCARD 1 452	VIADUC 1 133	HADDOCK 884	. 29,3
2015	BARNUM 1 560	ILLUMINATI 1 394	BROCARD 1 291	HADDOCK 1 202	VIADUC 1 069	. 26,5
2016	HADDOCK 2 062	BARNUM 1 194	BROCARD 1 073	ILLUMINATI 834	JUSTIN 716	. 23,8
2017	HADDOCK 1 989	LEZARD 1 119	JAILLY 787	BARNUM 721	BROCARD 643	. 20,7
2018	MCDRIVE P 1 451	LEZARD 1 440	HADDOCK 1 234	GUEPARD 932	LORRAIN 919	. 22,8
2019	HADDOCK 1 644	NIKOS 1 514	NOUNOURS 965	REMMEL 959	MCDRIVE P 955	. 22,1
2020	NOUNOURS 2 201	ORACLE 1 675	OSIRIS 1 332	HADDOCK 1 101	ODIN 1 010	. 26,2
2021	OSIRIS 2 766	NOUNOURS 1 216	ORACLE 820	PACHA P 784	WESTWIND 724	. 22,6

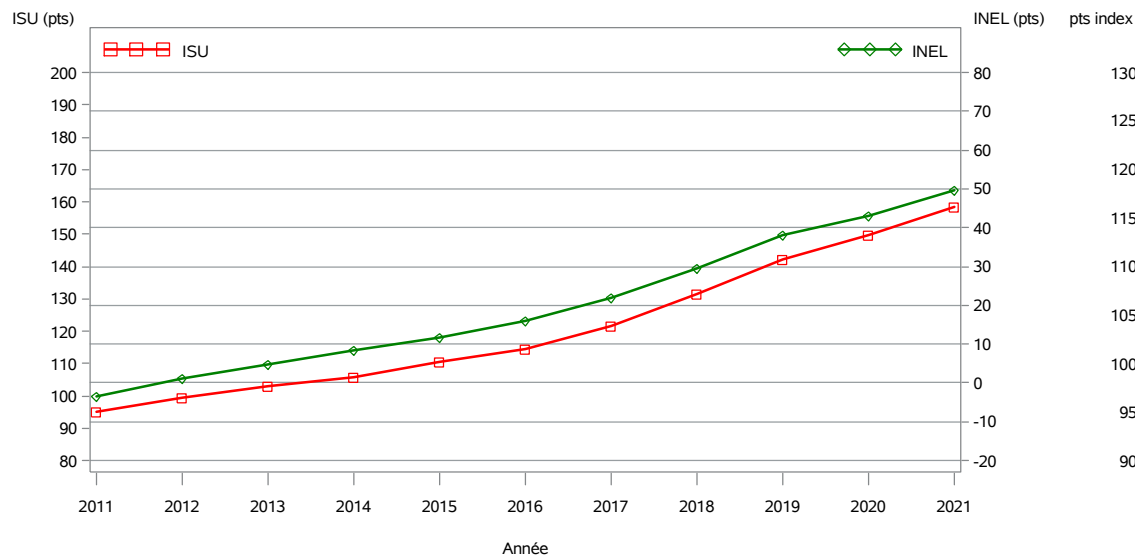
Bilan génétique de l'insémination - Toutes IAP Race montbéliarde

Référence des index français 2022/1

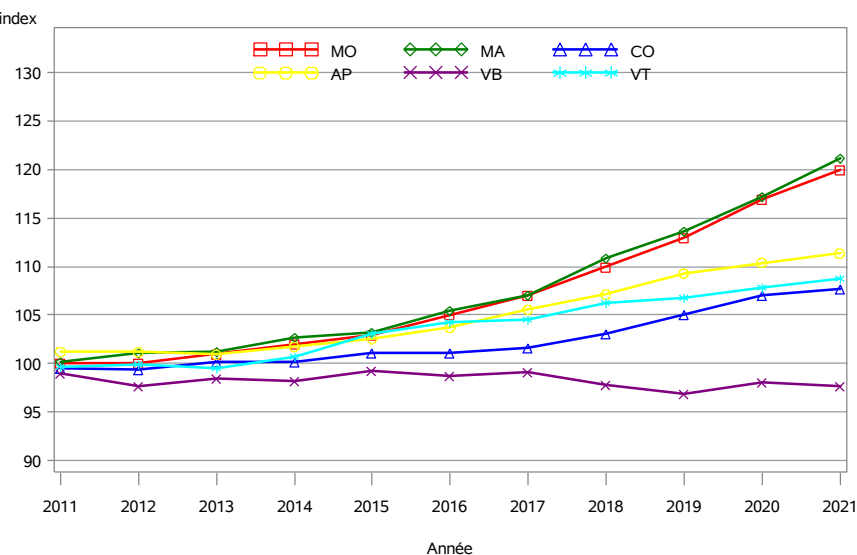
Année	IAP	Index production laitière						Index morphologiques						Index fonctionnels						ISU %ind		
		INEL %ind	MP	MG	TP	TB	LAIT	MO %ind	MA	CO	AP	VB	VT	CEL %ind	MACL %ind	STMA %ind	FER %ind	FERG %ind	IVIA1 %ind		REPRO %ind	LGF %ind
2011	477 572	-3	-3	-3	-0.0	0.0	-81	100	100	99	101	99	100	-0.2	-0.1	-0.1	0	0.1	-0.3	-0.1	-0.3	95
	.	100	99	100	100	100	100	100	100	100	100	99
2012	475 641	1	1	0	0.3	0.3	-31	100	101	99	101	98	100	-0.1	0	-0.1	0.1	0.2	-0.1	0.1	-0.2	99
	.	100	100	100	100	100	100	100	100	100	100	99
2013	486 255	5	4	3	0.3	0.1	58	101	101	100	101	98	100	0	0	0	0.1	0.1	-0.2	0	-0.1	103
	.	100	99	100	100	100	100	100	100	100	100	99
2014	487 949	8	7	7	0.4	0.2	131	102	103	100	102	98	101	0.1	0	0.1	0	0	-0.3	-0.2	-0.1	106
	.	100	100	100	100	100	100	100	100	100	100	99
2015	477 137	12	10	10	0.3	0.1	236	103	103	101	103	99	103	0.1	0.1	0.1	0.1	0	-0.3	-0.1	0	110
	.	100	100	100	100	100	100	100	100	100	100	99
2016	449 682	16	13	14	0.3	-0.1	365	105	105	101	104	99	104	0.1	0	0	0.1	0	-0.4	-0.1	0.1	115
	.	100	99	100	100	100	100	100	100	100	100	99
2017	442 235	22	18	18	0.6	0.2	420	107	107	102	106	99	105	0.1	0.1	0.1	0.3	0.1	-0.2	0.2	0.2	122
	.	100	99	100	100	100	100	100	100	100	100	99
2018	427 844	29	24	26	0.7	0.3	602	110	111	103	107	98	106	0.2	0.1	0.2	0.4	0.2	-0.3	0.3	0.6	131
	.	98	98	98	98	98	98	98	98	98	98	98
2019	409 466	38	31	34	0.9	0.5	765	113	114	105	109	97	107	0.5	0.2	0.4	0.6	0.2	-0.3	0.4	0.9	142
	.	98	98	98	98	98	98	98	98	98	98	98
2020	402 844	43	35	38	1.0	0.4	885	117	117	107	110	98	108	0.6	0.3	0.5	0.7	0.2	-0.2	0.5	1.1	150
	.	98	98	98	98	98	98	98	98	98	98	98
2021	391 482	50	40	45	1.2	0.8	989	120	121	108	111	98	109	0.8	0.3	0.7	0.7	0.4	-0.2	0.6	1.2	159
	.	97	97	97	97	97	97	97	97	97	97	97

Référence des index français 2022/1

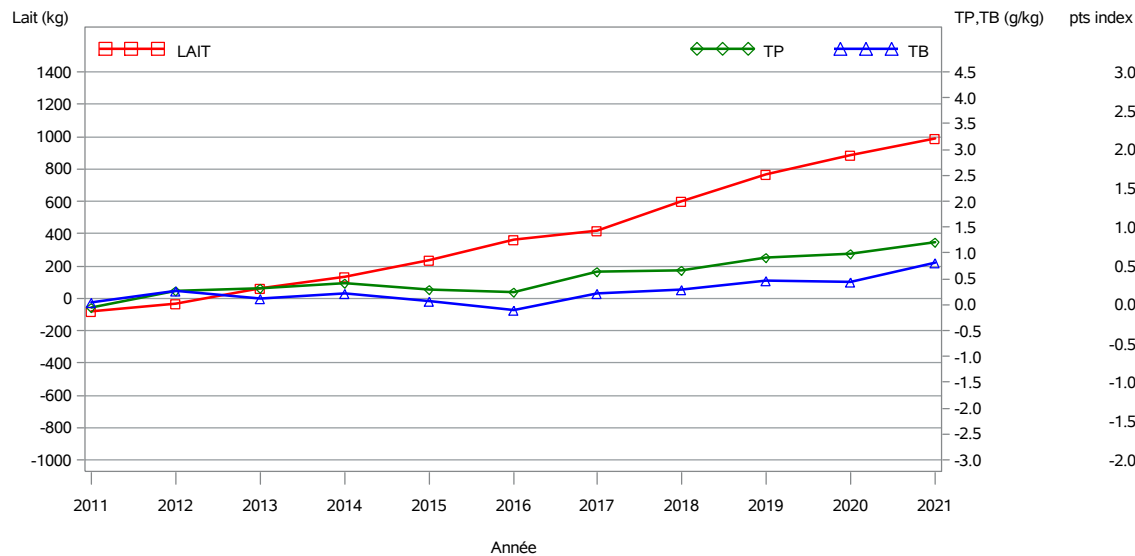
Bilan génétique des IAP/ISU et INEL



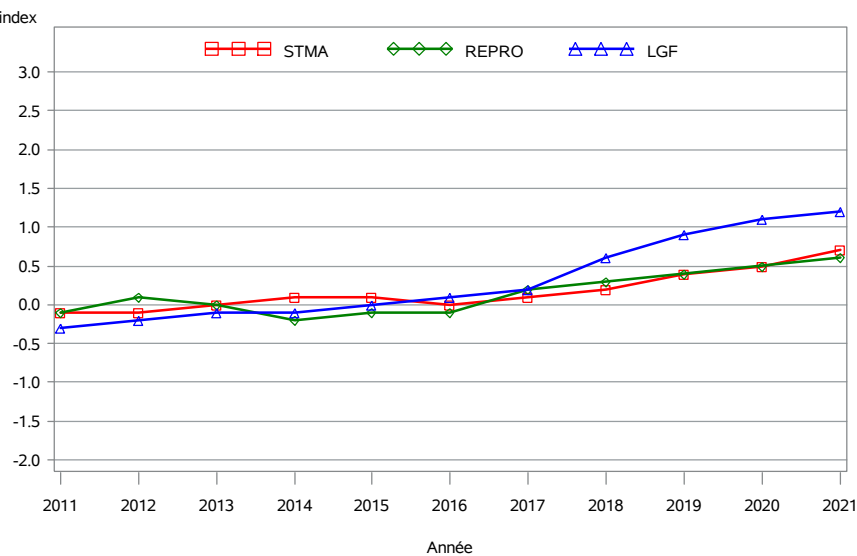
Bilan génétique des IAP/Index morphologiques



Bilan génétique des IAP/Index production



Bilan génétique des IAP/Index fonctionnels

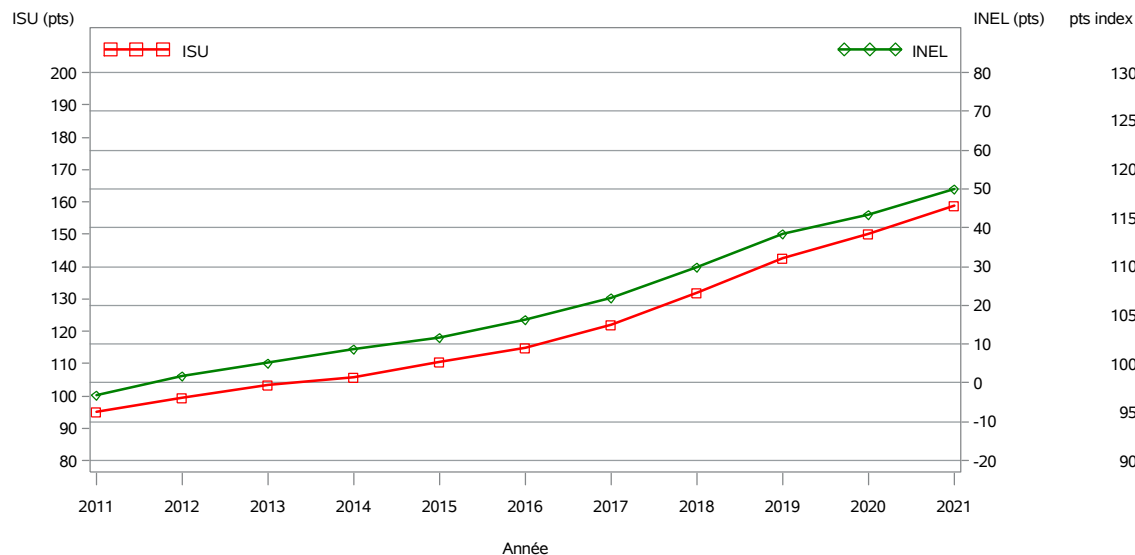


Bilan génétique de l'insémination - Base de sélection Race montbéliarde

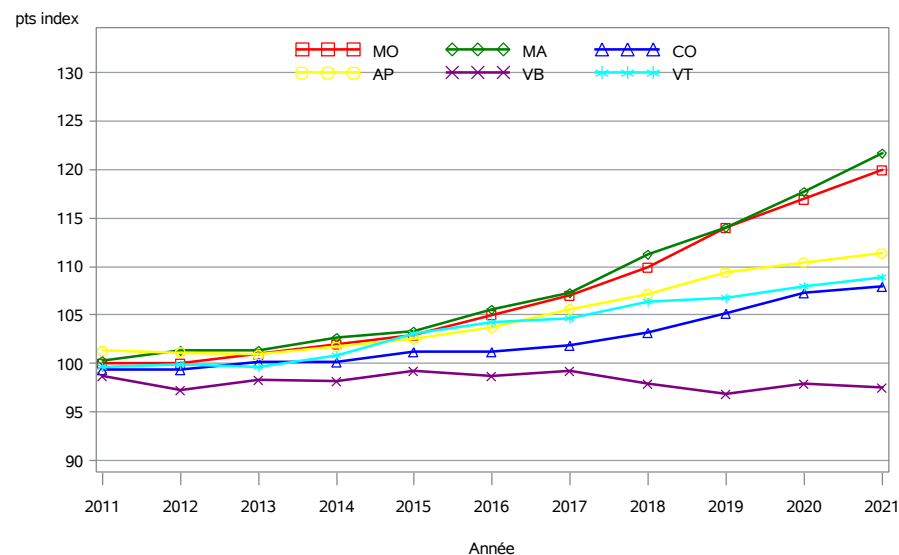
Référence des index français 2022/1

Année	IAP	Index production laitière						Index morphologiques						Index fonctionnels							ISU %ind	
		INEL %ind	MP	MG	TP	TB	LAIT	MO %ind	MA	CO	AP	VB	VT	CEL %ind	MACL %ind	STMA %ind	FER %ind	FERG %ind	IVIA1 %ind	REPRO %ind		LGF %ind
2011	393 894	-3	-3	-3	0.0	0.1	-86	100	100	99	101	99	100	-0.1	-0.1	-0.1	0	0.1	-0.3	-0.1	-0.3	95
	.	100	99	100	100	100	100	100	100	100	100	99
2012	393 549	2	1	1	0.3	0.3	-32	100	101	99	101	97	100	-0.1	0	-0.1	0.1	0.2	-0.1	0.1	-0.2	99
	.	100	100	100	100	100	100	100	100	100	100	99
2013	404 437	5	4	3	0.4	0.1	59	101	101	100	101	98	100	0	0	0	0.1	0.1	-0.2	0	-0.1	103
	.	100	100	100	100	100	100	100	100	100	100	99
2014	408 046	9	7	7	0.4	0.2	131	102	103	100	102	98	101	0.1	0	0.1	0	0	-0.3	-0.2	-0.1	106
	.	100	100	100	100	100	100	100	100	100	100	99
2015	399 835	12	10	10	0.3	0.0	241	103	103	101	103	99	103	0.1	0	0.1	0.1	0	-0.3	-0.1	0	111
	.	100	100	100	100	100	100	100	100	100	100	99
2016	375 204	16	14	14	0.3	-0.1	371	105	106	101	104	99	104	0.1	0	0	0.1	0	-0.4	-0.1	0.1	115
	.	100	99	100	100	100	100	100	100	100	100	99
2017	366 081	22	18	18	0.6	0.2	427	107	107	102	106	99	105	0.1	0.1	0.1	0.3	0.1	-0.2	0.2	0.3	122
	.	100	99	100	100	100	100	100	100	100	100	99
2018	352 223	30	24	26	0.7	0.3	613	110	111	103	107	98	106	0.2	0.1	0.2	0.5	0.2	-0.3	0.3	0.6	132
	.	98	98	98	98	98	98	98	98	98	98	98
2019	334 851	38	31	34	0.9	0.5	772	114	114	105	109	97	107	0.5	0.2	0.4	0.6	0.2	-0.4	0.4	0.9	143
	.	98	98	98	98	98	98	98	98	98	98	98
2020	327 694	43	35	38	1.0	0.4	892	117	118	107	110	98	108	0.6	0.3	0.5	0.7	0.2	-0.2	0.5	1.1	150
	.	98	98	98	98	98	98	98	98	98	98	98
2021	317 272	50	40	45	1.2	0.8	995	120	122	108	111	97	109	0.8	0.3	0.7	0.7	0.4	-0.2	0.6	1.3	159
	.	97	97	97	97	97	97	97	97	97	97	97

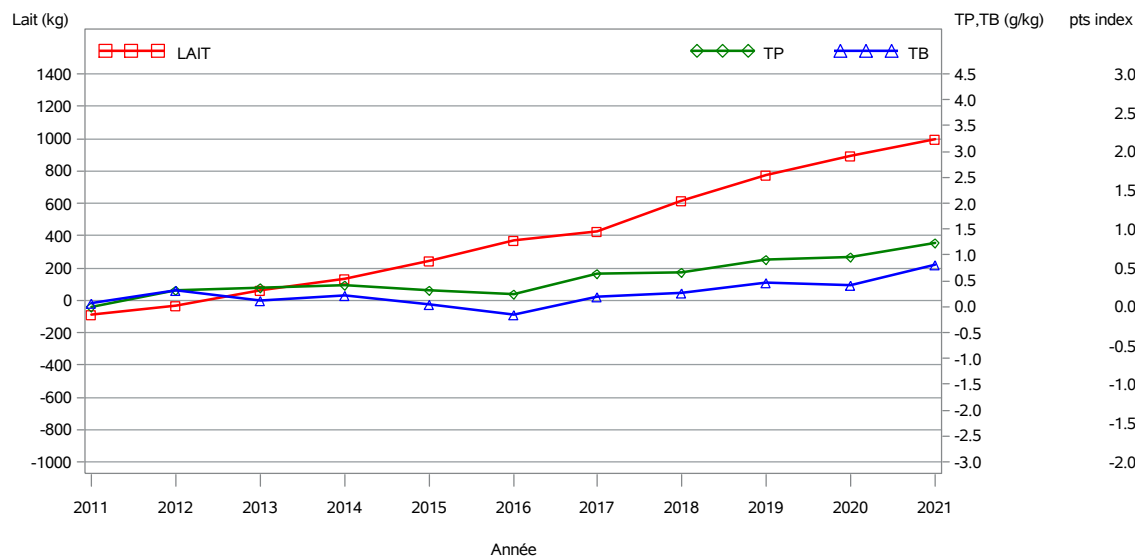
Bilan génétique des IAP/ISU et INEL



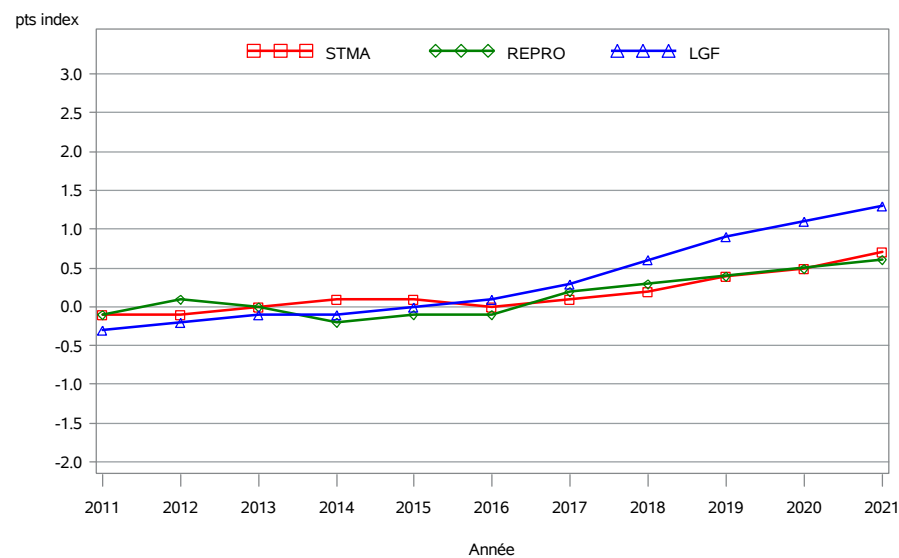
Bilan génétique des IAP/Index morphologiques



Bilan génétique des IAP/Index production



Bilan génétique des IAP/Index fonctionnels



Référence des index français 2022/1

NOM	IAP 2021	Index production laitière						Index morphologiques						Index fonctionnels								
		INEL cd	MP	MG	TP	TB	LAIT	MO cd	MA	CO	AP	VB	VT	CEL cd	MACL cd	STMA cd	FER cd	FERG cd	IVIA1 cd	REPRO cd	LGF cd	ISU
ONEMILLION	13 165	50	35	60	2.0	4.9	696	132	131	111	120	107	115	1.8	0.8	1.6	0.6	0.5	-0.3	0.5	1.9	177
		75	62	73	58	.	60	60	71	.	71	.
PITTSBURGH	11 116	64	55	49	1.4	-1.1	1422	128	128	117	107	106	117	0.2	-0.2	0.1	1.1	1	-0.4	1	2	174
		74	61	72	54	.	60	60	70	.	71	.
PIAGGIO	10 473	47	37	37	2.3	1.5	743	135	145	117	109	87	117	0.5	0.5	0.5	0.5	0.5	0.9	0.8	2.2	165
		74	59	72	56	.	61	61	68	.	71	.
ODYNO	10 250	56	47	52	0.2	-0.9	1438	122	122	115	104	105	119	0.7	0.8	0.8	0.3	0.2	0.2	0.4	1.5	168
		76	64	73	59	.	62	61	72	.	75	.
PECORINO	10 101	64	53	56	0.8	-0.3	1407	114	109	106	120	90	103	0.2	0.1	0.2	0.2	0.3	-0.6	0.1	0.8	156
		75	59	73	59	.	62	62	69	.	72	.
OWINGS	9 875	48	38	48	0.9	1.8	934	122	118	112	114	104	103	1.8	0.2	1.4	1.2	-0.3	0.2	0.9	1.9	171
		75	64	73	61	.	64	62	72	.	75	.
PANCHO	7 556	57	48	42	1.9	-0.5	1046	130	132	105	123	105	119	0.5	0.4	0.5	0.1	0.3	0.4	0.4	0.8	166
		75	65	73	60	.	65	62	72	.	76	.
ILANNE	7 523	36	28	37	0.6	1.1	713	115	116	102	115	92	109	0.5	0.3	0.5	1.1	0.5	-0.4	0.9	1.8	150
		95	91	95	83	.	90	92	93	.	91	.
JEREMIAH	7 367	38	29	40	1.0	1.9	676	120	124	91	130	96	107	-0.7	-0.1	-0.5	0.6	0.5	0.1	0.7	0.8	140
		95	94	95	87	.	91	95	95	.	87	.
OMELO	7 241	66	56	58	0.4	-1.1	1643	122	126	120	100	85	100	0.5	-0.7	0.1	0.5	0.5	0.1	0.5	-0.1	157
		76	64	73	60	.	63	62	72	.	75	.
ILAX	7 139	43	35	37	1.2	0.7	808	114	114	108	108	97	110	1.3	0.5	1.1	0.4	-0.4	-1.4	-0.5	1	146
		95	95	95	94	.	95	95	95	.	95	.
POMPEI	5 685	65	50	60	3.1	3.0	992	123	119	111	122	87	105	0.3	-0.3	0.1	0.4	0.5	-0.6	0.2	0.9	160
		74	61	72	50	.	63	63	72	.	71	.
OGIVE	4 996	36	27	42	0.6	2.3	686	126	135	105	109	103	110	2.2	1	1.9	1.8	0.7	1.5	2.2	3	178
		75	64	73	61	.	62	61	72	.	75	.
POSTIT	4 886	58	44	60	1.8	3.3	983	116	115	106	114	96	122	0	1	0.3	1.7	1.4	-0.6	1.5	1	167
		71	58	69	55	.	64	63	73	.	68	.
OFINS	4 745	36	30	35	0.2	0.0	857	126	132	120	103	84	107	1.2	-0.6	0.7	0.4	1	0.2	0.8	0.3	148
		75	63	73	55	.	59	60	71	.	71	.
PUNTO	4 526	60	43	66	2.3	4.8	853	118	129	91	119	88	102	2.1	0.9	1.8	1.7	1.3	-0.9	1.3	2.2	182
		76	64	73	60	.	63	62	72	.	75	.
OMALET	4 123	59	46	58	1.5	1.9	1121	124	126	104	118	101	106	1.6	-0.1	1.1	0.6	0.2	0.1	0.6	1.6	172
		75	64	73	57	.	62	61	70	.	75	.
OCELOT	3 727	50	40	47	1.4	0.7	937	123	118	109	118	109	118	1	0.6	0.9	1	0.9	0.4	1.3	1.6	166
		76	64	73	61	.	62	61	72	.	75	.
PAVLOFF	3 640	40	32	42	-0.1	0.1	1007	125	124	116	110	100	114	1.9	0.4	1.5	1.6	0.4	0	1.1	2.8	172
		74	61	72	50	.	61	61	68	.	71	.

Utilisation des taureaux d'insémination de race montbéliarde au cours des années 2011-2021

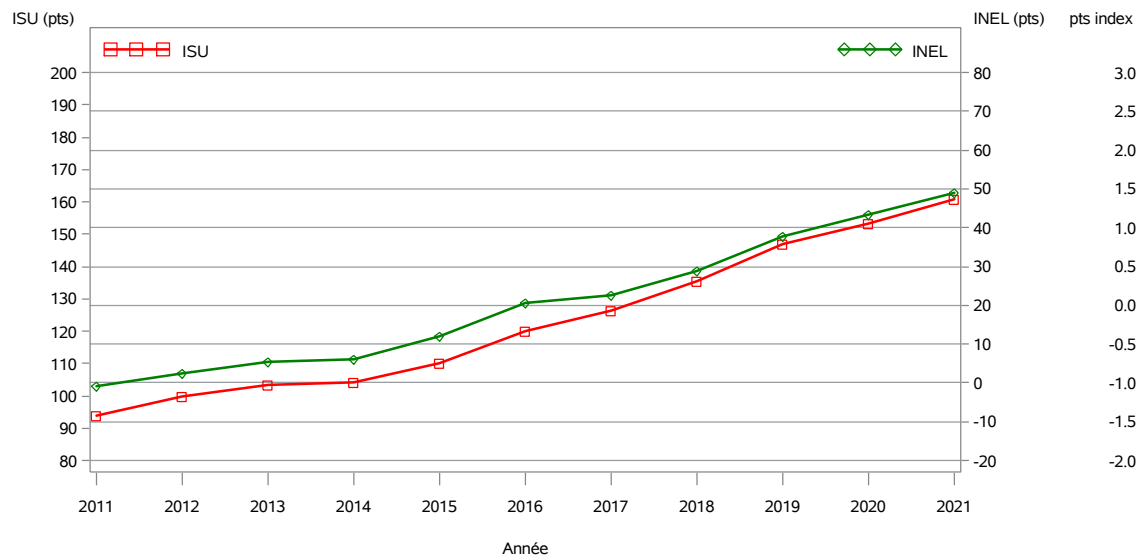
Année	1er Taureau Nbre IAP	2ème Taureau Nbre IAP	3ème Taureau Nbre IAP	4ème Taureau Nbre IAP	5ème Taureau Nbre IAP	% réalisé par les 5 premiers taureaux
2011	URBANISTE 26 907	TRIOMPHE 25 989	UROCHER 25 468	ULEMO 22 511	UNCHOIX 18 951	25,1
2012	URBANISTE 22 988	TRIOMPHE 18 895	UROCHER 17 328	ULEMO 14 984	BOURGUEIL 13 653	18,5
2013	BRINK 20 061	CRASAT 19 794	BOURGUEIL 16 576	URBANISTE 12 816	CARGO 12 488	16,8
2014	CRASAT 27 696	CARGO 26 066	BRINK 17 597	CORTIL 13 504	BOURGUEIL 7 023	18,8
2015	CRASAT 20 657	DOLLEY 12 730	HUMMER 11 650	CORTIL 11 252	CARGO 11 072	14,1
2016	HUMMER 13 520	FABLO 13 047	DOLLEY 10 480	GARGANO 10 337	CRASAT 9 985	12,8
2017	JUOFOREZ 11 288	GARGANO 10 220	JILBEER 9 613	FABLO 9 161	LANDOS 8 672	11,1
2018	LELABEL 13 016	MACINTOSH 11 263	MILTON 9 823	GARGANO 9 408	MALOR 9 166	12,3
2019	ILANNE 13 927	MILTON 10 797	NOELCERNEU 10 685	NEKFEU 9 314	HALLEZ 9 208	13,2
2020	NOELCERNEU 13 371	ILANNE 12 435	OPTICOM 10 979	ILAX 10 533	OCELOT 6 310	13,3
2021	ONEMILLION 13 165	PITTSBURGH 11 116	PIAGGIO 10 473	ODYNO 10 250	PECORINO 10 101	14,1

Bilan génétique de l'insémination - Toutes IAP Race normande

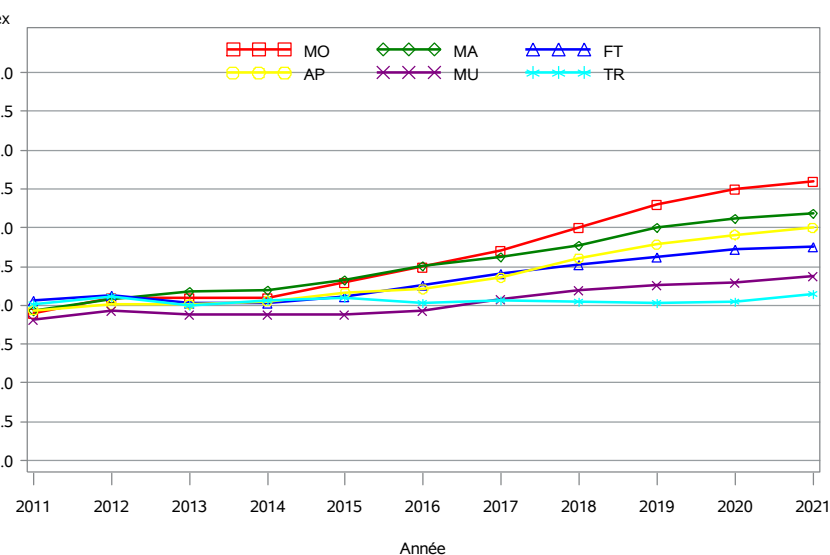
Référence des index français 2022/1

Année	IAP	Index production laitière						Index morphologiques						Index fonctionnels						ISU %ind		
		INEL %ind	MP	MG	TP	TB	LAIT	MO %ind	MA	FT	AP	MU	TR	CEL %ind	MACL %ind	STMA %ind	FER %ind	FERG %ind	IVIA1 %ind		REPRO %ind	LGF %ind
2011	320 619	-1	-1	-1	-0.0	0.0	-22	-0.1	-0.1	0.1	-0.1	-0.2	0.0	0	-0.1	-0.1	-0.4	-0.2	-0.2	-0.4	-0.3	94
	.	100	100	100	100	100	100	100	100	100	100	100
2012	308 167	2	2	2	0.0	-0.0	56	0.1	0.1	0.1	0.0	-0.1	0.1	0	-0.1	-0.1	-0.2	0	0	-0.1	-0.1	100
	.	100	100	100	100	100	100	100	100	100	100	100
2013	303 238	5	4	4	0.3	0.0	93	0.1	0.2	0.0	0.0	-0.1	-0.0	0	0	0	0	0.1	0	0	0	103
	.	100	100	100	100	100	100	100	100	100	100	100
2014	292 783	6	5	5	0.5	0.3	70	0.1	0.2	0.0	0.1	-0.1	0.1	0.1	0	0	0.1	0	0	0	-0.1	104
	.	100	100	100	100	100	100	100	100	100	100	100
2015	278 204	12	9	11	0.5	0.3	219	0.3	0.3	0.1	0.2	-0.1	0.1	0.2	0	0.2	0.1	0	-0.2	0	0.1	110
	.	100	100	100	100	100	100	100	100	100	100	100
2016	267 011	21	16	19	0.7	0.3	396	0.5	0.5	0.3	0.2	-0.1	0.0	0.5	0.2	0.4	0.2	0	-0.2	0.1	0.3	120
	.	100	100	100	100	100	100	100	100	100	100	100
2017	262 594	23	18	21	0.6	0.3	458	0.7	0.6	0.4	0.4	0.1	0.1	0.6	0.2	0.5	0.3	0.2	-0.2	0.2	0.5	126
	.	100	100	100	100	100	100	100	100	100	100	100
2018	253 925	29	23	28	0.6	0.4	602	1	0.8	0.5	0.6	0.2	0.1	0.8	0.4	0.7	0.4	0.3	-0.4	0.3	0.8	135
	.	100	100	100	100	100	100	100	100	100	100	100
2019	243 996	38	30	36	0.9	0.6	777	1.3	1.0	0.6	0.8	0.3	0.0	1.2	0.5	1	0.6	0.3	-0.3	0.4	1.1	147
	.	100	100	100	100	100	100	100	100	100	100	100
2020	233 962	43	34	43	0.9	0.6	920	1.5	1.1	0.7	0.9	0.3	0.0	1.3	0.7	1.2	0.5	0.3	-0.4	0.4	1.2	153
	.	100	99	100	100	100	98	98	98	98	100	99
2021	219 306	49	39	49	1.0	0.8	1035	1.6	1.2	0.8	1.0	0.4	0.1	1.4	0.8	1.3	0.6	0.5	-0.4	0.5	1.4	161
	.	100	99	100	100	100	98	98	98	98	100	99

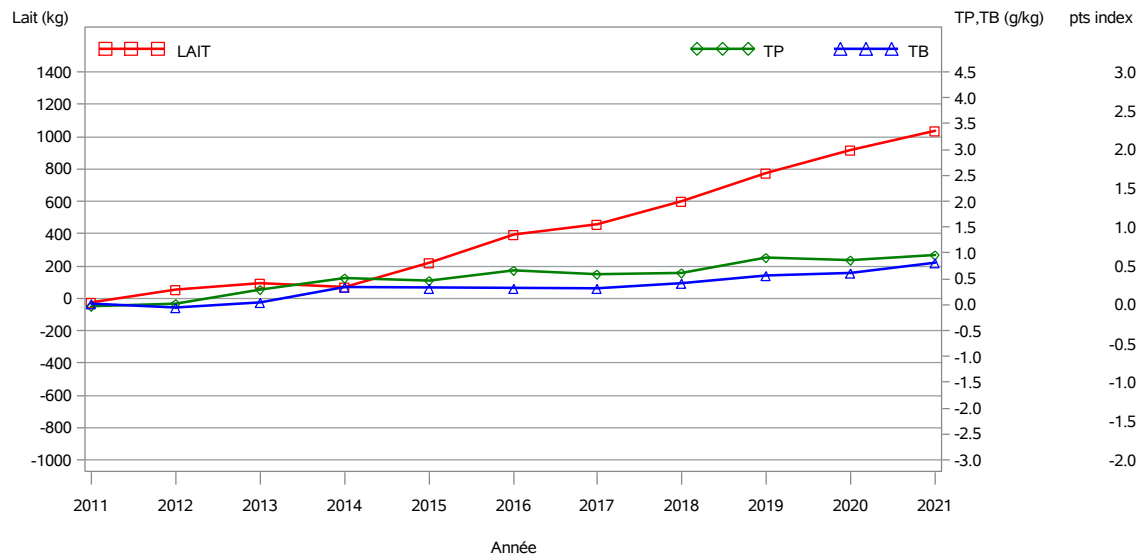
Bilan génétique des IAP/ISU et INEL



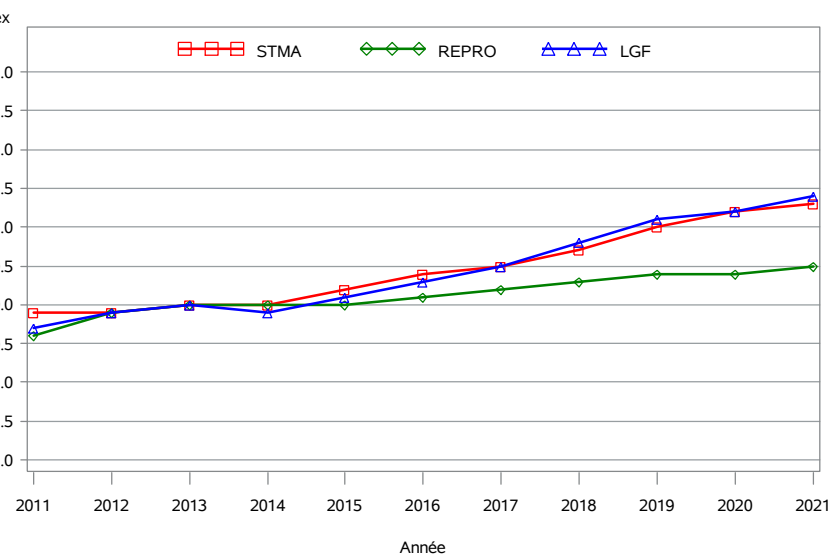
Bilan génétique des IAP/Index morphologiques



Bilan génétique des IAP/Index production



Bilan génétique des IAP/Index fonctionnels

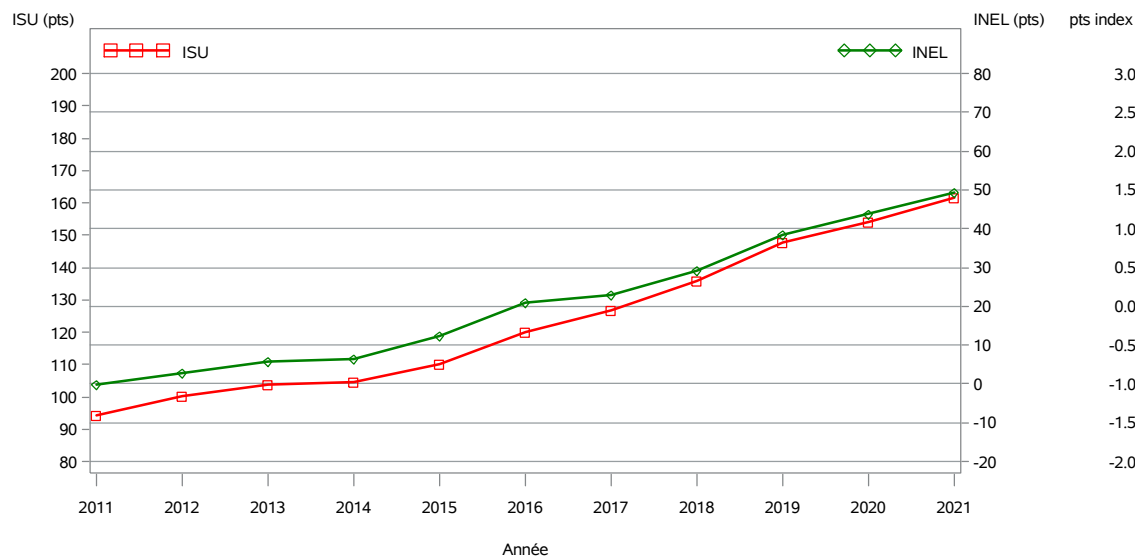


Bilan génétique de l'insémination - Base de sélection Race normande

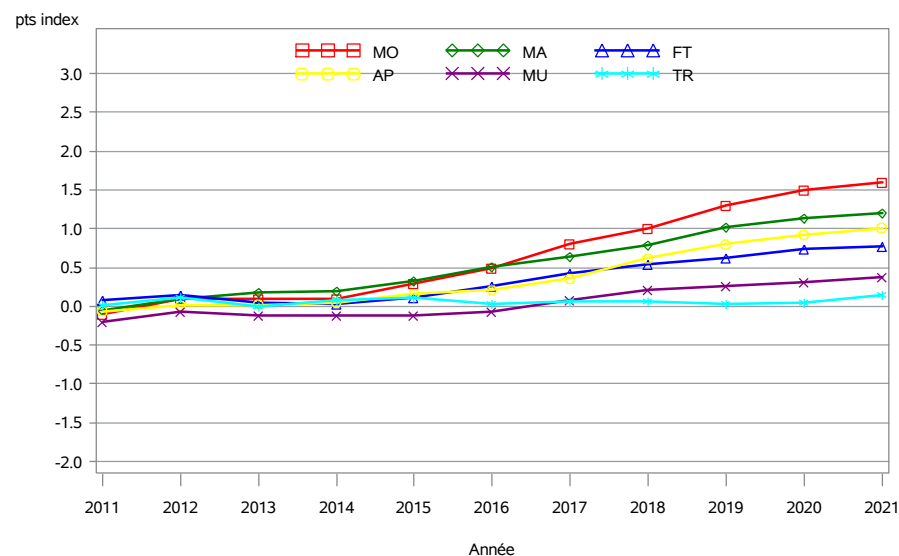
Référence des index français 2022/1

Année	IAP	Index production laitière						Index morphologiques						Index fonctionnels								ISU %ind
		INEL %ind	MP	MG	TP	TB	LAIT	MO %ind	MA	FT	AP	MU	TR	CEL %ind	MACL %ind	STMA %ind	FER %ind	FERG %ind	IVIA1 %ind	REPRO %ind	LGF %ind	
2011	252 172	-0	-0	0	-0.0	0.1	-9	-0.1	-0.0	0.1	-0.1	-0.2	0.0	0	-0.1	-0.1	-0.4	-0.2	-0.2	-0.4	-0.3	94
	.	100	100	100	100	100	100	100	100	100	100	100
2012	244 459	3	2	3	0.0	-0.1	68	0.1	0.1	0.1	0.0	-0.1	0.1	0	-0.1	-0.1	-0.2	0	0.1	-0.1	-0.1	100
	.	100	100	100	100	100	100	100	100	100	100	100
2013	241 675	6	5	4	0.3	0.0	100	0.1	0.2	0.0	0.0	-0.1	-0.0	0	0	0	0	0.1	0	0.1	0	104
	.	100	100	100	100	100	100	100	100	100	100	100
2014	233 330	7	5	5	0.5	0.3	73	0.1	0.2	0.0	0.1	-0.1	0.1	0.1	0	0	0.1	0	0	0	-0.1	104
	.	100	100	100	100	100	100	100	100	100	100	100
2015	222 189	12	10	12	0.5	0.3	223	0.3	0.3	0.1	0.2	-0.1	0.1	0.2	0	0.2	0.1	0	-0.2	0	0.1	110
	.	100	100	100	100	100	100	100	100	100	100	100
2016	210 173	21	17	19	0.7	0.3	400	0.5	0.5	0.3	0.2	-0.1	0.0	0.5	0.2	0.4	0.2	0	-0.2	0.1	0.3	120
	.	100	100	100	100	100	100	100	100	100	100	100
2017	205 564	23	18	22	0.6	0.3	463	0.8	0.6	0.4	0.4	0.1	0.1	0.7	0.2	0.5	0.3	0.2	-0.2	0.2	0.5	127
	.	100	100	100	100	100	100	100	100	100	100	100
2018	197 066	29	23	28	0.6	0.4	608	1	0.8	0.5	0.6	0.2	0.1	0.8	0.4	0.7	0.4	0.3	-0.5	0.3	0.8	136
	.	100	100	100	100	100	100	100	100	100	100	100
2019	185 327	38	31	37	0.9	0.5	789	1.3	1.0	0.6	0.8	0.3	0.0	1.2	0.5	1	0.6	0.3	-0.3	0.4	1.1	148
	.	100	100	100	100	100	100	100	100	100	100	100
2020	173 335	44	35	43	0.9	0.6	932	1.5	1.1	0.7	0.9	0.3	0.0	1.4	0.7	1.2	0.5	0.3	-0.4	0.4	1.2	154
	.	100	100	100	100	100	98	98	98	98	100	100
2021	158 065	49	39	49	1.0	0.8	1048	1.6	1.2	0.8	1.0	0.4	0.2	1.4	0.8	1.3	0.6	0.5	-0.4	0.5	1.4	162
	.	100	100	100	100	100	98	98	98	98	100	100

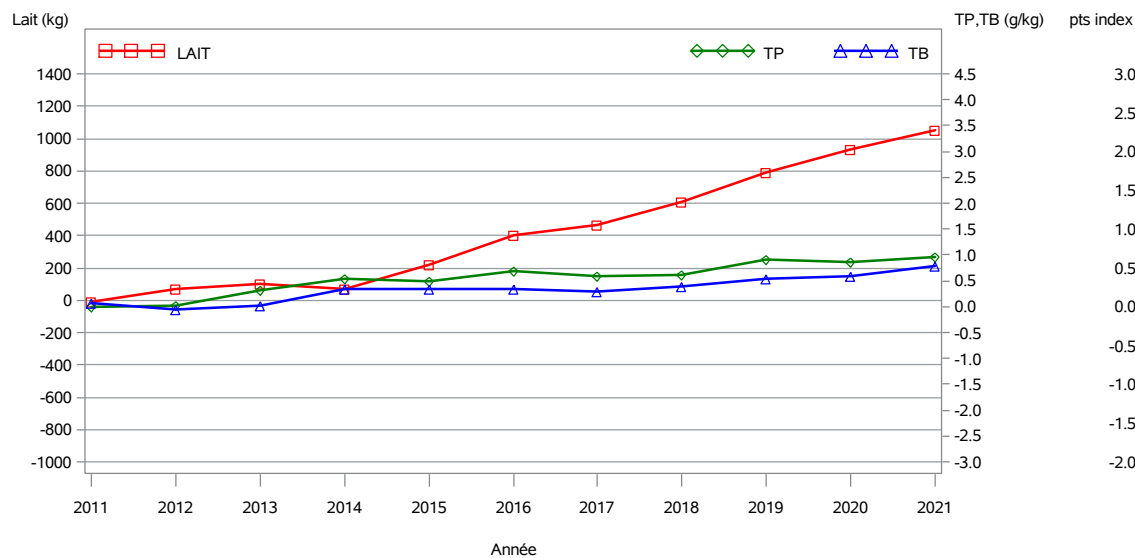
Bilan génétique des IAP/ISU et INEL



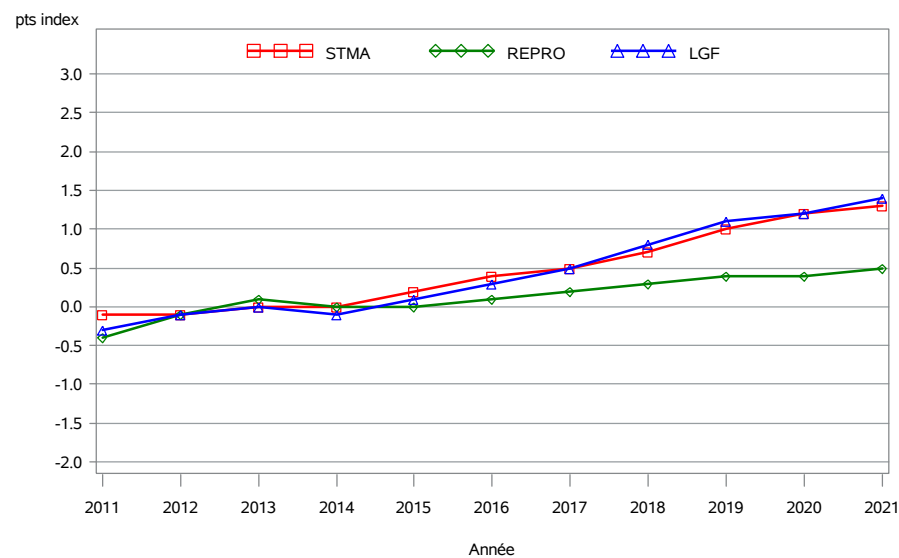
Bilan génétique des IAP/Index morphologiques



Bilan génétique des IAP/Index production



Bilan génétique des IAP/Index fonctionnels



NOM	IAP 2021	Index production laitière						Index morphologiques						Index fonctionnels								
		INEL cd	MP	MG	TP	TB	LAIT	MO cd	MA	FT	AP	MU	TR	CEL cd	MACL cd	STMA cd	FER cd	FERG cd	IVIA1 cd	REPRO cd	LGF cd	ISU
OUIJOLI	8 639	39	29	53	-0.4	1.6	1045	1.6	1.0	1.0	0.9	1.1	0.8	2.9	1.3	2.5	1.4	0.8	-1.7	0.7	2	181
		72	65	68	48	.	52	51	60	.	64	.
OLTRAFORD	6 720	58	47	48	2.3	-0.1	1119	2.4	1.5	2.1	1.5	0.5	-0.1	1.3	1.5	1.5	0.5	-0.4	-1	-0.1	0.6	164
		72	65	68	47	.	50	50	60	.	63	.
PLATINI	6 022	62	50	58	1.1	0.5	1348	1.6	1.3	0.9	0.8	0.3	0.9	0.8	0.8	0.9	0.6	0.9	-0.3	0.6	1.7	166
		72	65	68	48	.	50	49	60	.	67	.
OSTENDAL	4 885	54	46	48	0.0	-1.6	1395	2	1.5	0.8	1.9	-0.4	0.8	1	1.4	1.3	0.8	0	-1.8	0.1	2.1	163
		72	65	68	47	.	52	52	57	.	63	.
POGBA	4 751	34	31	23	0.2	-3.1	936	2.6	2.3	1.2	0.7	1.2	-0.7	2.4	2.1	2.5	-0.1	0.6	0.7	0.4	3	169
		72	60	68	42	.	47	47	59	.	64	.
PALUEL	4 736	50	42	40	1.6	-0.5	1039	1.9	1.0	1.1	0.9	1.9	0.1	1.2	0	0.8	1.9	1.1	0.9	1.8	2.7	175
		72	64	67	46	.	51	48	59	.	63	.
PILIER	4 283	64	49	65	1.7	2.3	1187	1.4	0.9	0.8	1.5	-0.3	0.5	1.7	0.5	1.4	0.7	0.2	0.1	0.5	1.1	169
		72	66	68	46	.	51	51	61	.	64	.
OROSTABLE	3 791	60	47	56	2.3	1.5	1003	1.7	0.5	0.9	2.1	0.8	0.0	2.7	1.2	2.3	0.2	0.5	-1.4	0	0.5	172
		72	66	69	48	.	51	51	60	.	63	.
PASSWORD	3 772	59	48	54	1.4	0.4	1200	1.3	1.0	0.9	0.7	0.1	-0.8	1.5	1.1	1.5	1.7	1	0.6	1.7	2.1	167
		72	66	68	48	.	51	50	62	.	63	.
PRESTIGE	3 583	53	41	48	2.5	2.8	859	1.5	1.5	-0.6	1.2	0.0	1.3	2.8	1.6	2.6	0.2	-0.6	-1.6	-0.5	1.4	173
		71	64	67	43	.	53	52	60	.	61	.
PAIMPONT	3 526	56	42	60	1.4	2.7	1086	1.9	2.3	0.4	0.6	-0.8	0.1	1.7	0.7	1.4	1.2	1.2	-0.9	0.9	1.6	171
		61	54	59	37	.	46	42	52	.	60	.
OROI	3 418	49	37	62	-0.6	1.6	1195	1.8	1.1	0.8	1.0	1.4	0.9	1.9	0.4	1.4	-1.1	-0.3	-0.3	-0.9	1	161
		72	66	69	53	.	58	53	62	.	70	.
PROSPERO	3 197	57	44	53	2.5	1.7	1005	1.7	0.6	0.8	2.0	1.1	-0.5	0.7	1.2	1	0.6	1.7	-1.5	0.7	1.4	167
		72	66	68	47	.	50	50	60	.	63	.
PICASSO	3 035	50	42	45	0.9	-1.2	1148	1.9	1.2	0.8	1.0	1.8	-0.5	2.2	2.1	2.4	1.7	1.4	-0.1	1.6	3	190
		72	65	68	47	.	50	49	59	.	63	.
PAPEL	2 858	75	56	79	3.0	4.3	1303	1.6	1.5	0.0	1.0	0.3	-0.7	1.8	1.1	1.7	-0.1	0.2	-0.2	0	0.3	173
		65	58	63	40	.	47	42	52	.	60	.
PARADIS	2 820	58	47	57	0.3	0.1	1343	0.7	0.4	1.7	0.3	-0.5	0.2	0.7	-0.5	0.2	1.1	0.9	0.6	1.2	1.2	152
		67	56	65	42	.	48	44	54	.	61	.
PONSARD	2 759	75	54	77	4.0	6.6	1002	1	0.8	0.5	0.6	0.1	1.1	1.6	0.5	1.3	1.2	1.2	0.2	1.2	1.1	170
		68	58	64	42	.	52	47	56	.	63	.
OCTAVIUS	2 715	45	37	41	0.8	-0.5	1059	2.6	1.9	1.6	1.3	1.1	0.3	1.5	0.9	1.4	-0.5	0.1	-1	-0.6	2	155
		71	64	67	43	.	55	47	61	.	68	.
OTTOMAN	2 711	80	61	86	1.9	3.5	1552	0.5	0.4	-0.2	1.1	-0.8	0.9	0.4	0.4	0.4	0	1	-2.1	-0.3	0.5	158
		72	66	68	46	.	51	51	59	.	63	.

Utilisation des taureaux d'insémination de race normande au cours des années 2011-2021

Année	1er Taureau Nbre IAP	2ème Taureau Nbre IAP	3ème Taureau Nbre IAP	4ème Taureau Nbre IAP	5ème Taureau Nbre IAP	% réalisé par les 5 premiers taureaux
2011	UVRAY 19 090	ARNICA 18 549	ALMA 16 776	VISUEL 13 593	VOUPIGNY 10 459	24,5
2012	ARNICA 18 383	ALMA 16 791	ARANTILLY 15 780	ATOME 14 736	UVRAY 12 283	25,3
2013	ATOME 13 646	ALMA 10 699	ARNICA 9 564	ARANTILLY 9 529	BANANIA 6 970	16,6
2014	HALIAS ISY 8 605	ATOME 6 618	HOLEN NOZ 6 494	HONFLEUR 5 906	CAMEMBERT 5 224	11,2
2015	HALIAS ISY 8 766	HOLEN NOZ 6 383	IFFONDOR 5 365	HALIBA ISY 5 276	HORLEANS 5 210	11,1
2016	JAURES 7 714	JESPER 6 971	INFERNO 5 778	JIBRALTAR 5 629	JOGGING 5 139	11,7
2017	LOCARNO 9 391	JOLFOVER 6 766	LIMA 5 655	LICORICE 4 937	LANCASTER 4 829	12,0
2018	MEPHISTO 6 700	MYSTERE 6 363	GAME OVER 6 295	MARVEL 5 723	LUTECE 5 688	12,1
2019	MEPHISTO 8 761	MARVEL 8 138	MILLE DT 7 112	NUMBER ONE 6 169	NEWYORK 5 023	14,4
2020	OLTRAFORD 7 681	MARVEL 6 812	NAGUA 5 454	MANCHESTER 5 213	OROI 4 958	12,9
2021	OUIJOLI 8 639	OLTRAFORD 6 720	PLATINI 6 022	OSTENDAL 4 885	POGBA 4 751	14,1

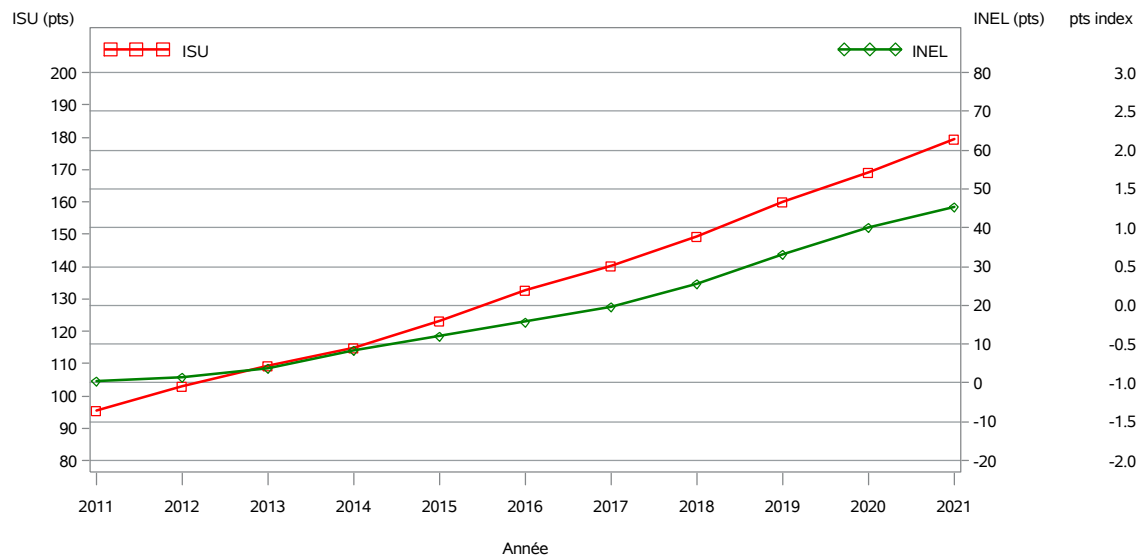
Bilan génétique de l'insémination - Toutes IAP Race prim holstein

Référence des index français 2022/1 - Référence des index Interbull 2022/6

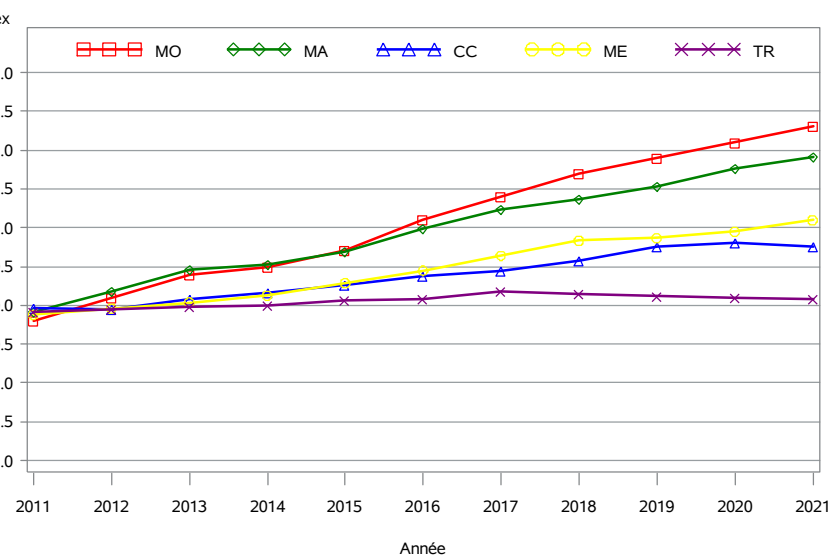
Année	IAP	Index production laitière						Index morphologiques					Index fonctionnels							ISU %ind	
		INEL %ind	MP	MG	TP	TB	LAIT	MO %ind	MA	CC	ME	TR	CEL %ind	MACL %ind	STMA %ind	FER %ind	FERG %ind	IVIA1 %ind	REPRO %ind		LGF %ind
2011	2 049 613	0	0	0	-0.0	-0.1	25	-0.2	-0.1	-0.0	-0.1	-0.1	-0.1	-0.2	-0.2	-0.1	0	-0.2	-0.2	-0.1	96
	.	100	100	100	100	100	100	100	100	100	100	100
2012	2 022 315	2	1	1	0.3	0.3	-27	0.1	0.2	-0.1	-0.0	-0.1	0.1	0	0.1	0.1	0	0	0.1	0	103
	.	100	100	100	100	100	100	100	100	100	100	100
2013	2 086 018	4	3	4	0.3	0.5	12	0.4	0.5	0.1	0.0	-0.0	0.2	0.1	0.2	0.2	0.1	0.2	0.2	0.1	109
	.	100	100	100	100	100	100	100	100	100	100	100
2014	2 122 216	8	6	7	0.4	0.4	122	0.5	0.5	0.2	0.1	-0.0	0.3	0.2	0.3	0.2	0.1	0.2	0.3	0.2	115
	.	100	100	100	100	100	100	100	100	100	100	100
2015	2 099 446	12	9	11	0.5	0.4	205	0.7	0.7	0.3	0.3	0.1	0.5	0.3	0.4	0.4	0.2	0.3	0.5	0.4	123
	.	100	100	100	100	100	100	100	100	100	100	100
2016	2 009 117	16	12	16	0.6	0.8	245	1.1	1.0	0.4	0.4	0.1	0.7	0.5	0.7	0.7	0.3	0.3	0.7	0.6	133
	.	100	100	100	100	100	100	100	100	100	100	100
2017	1 982 418	20	15	19	0.8	1.0	298	1.4	1.2	0.4	0.6	0.2	0.8	0.5	0.8	0.9	0.3	0.3	0.8	0.8	140
	.	100	100	100	100	100	100	100	100	100	100	100
2018	1 934 549	26	19	25	1.2	1.5	353	1.7	1.4	0.6	0.8	0.1	1	0.7	1	1.1	0.3	0.4	0.9	1.1	149
	.	100	100	100	100	100	100	100	100	100	100	100
2019	1 865 713	33	24	35	1.5	2.2	442	1.9	1.5	0.8	0.9	0.1	1.2	1	1.2	1.2	0.3	0.5	1.1	1.3	160
	.	100	99	100	100	100	99	99	99	99	99	99
2020	1 811 950	40	30	41	1.5	2.1	631	2.1	1.8	0.8	0.9	0.1	1.3	1	1.3	1.3	0.5	0.5	1.2	1.5	169
	.	100	99	100	99	99	98	98	98	98	98	97
2021	1 716 336	45	34	46	1.7	2.0	742	2.3	1.9	0.8	1.1	0.1	1.5	1.1	1.5	1.6	0.6	0.6	1.5	1.9	180
	.	100	99	99	99	99	97	97	97	97	98	95

Référence des index français 2022/1 - Référence des index Interbull 2022/6

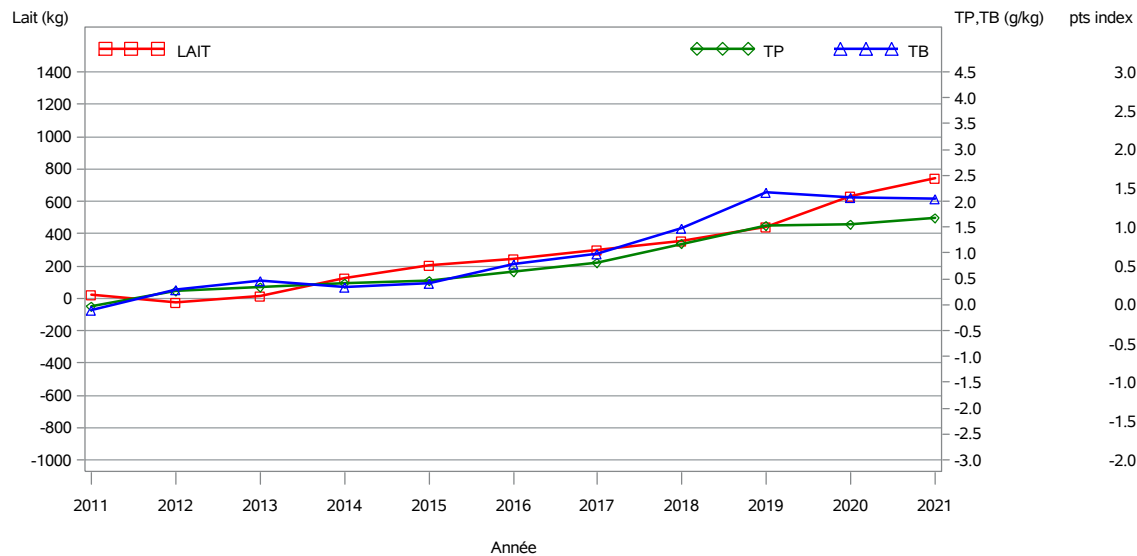
Bilan génétique des IAP/ISU et INEL



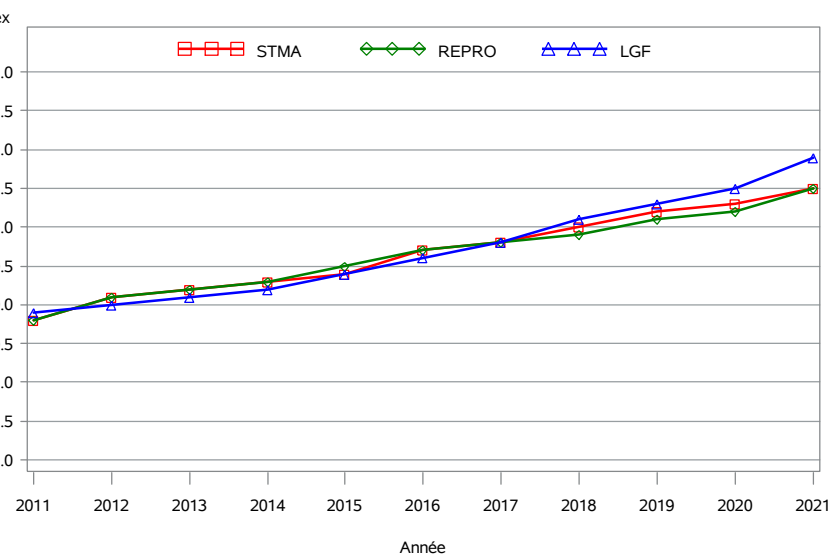
Bilan génétique des IAP/Index morphologiques



Bilan génétique des IAP/Index production



Bilan génétique des IAP/Index fonctionnels

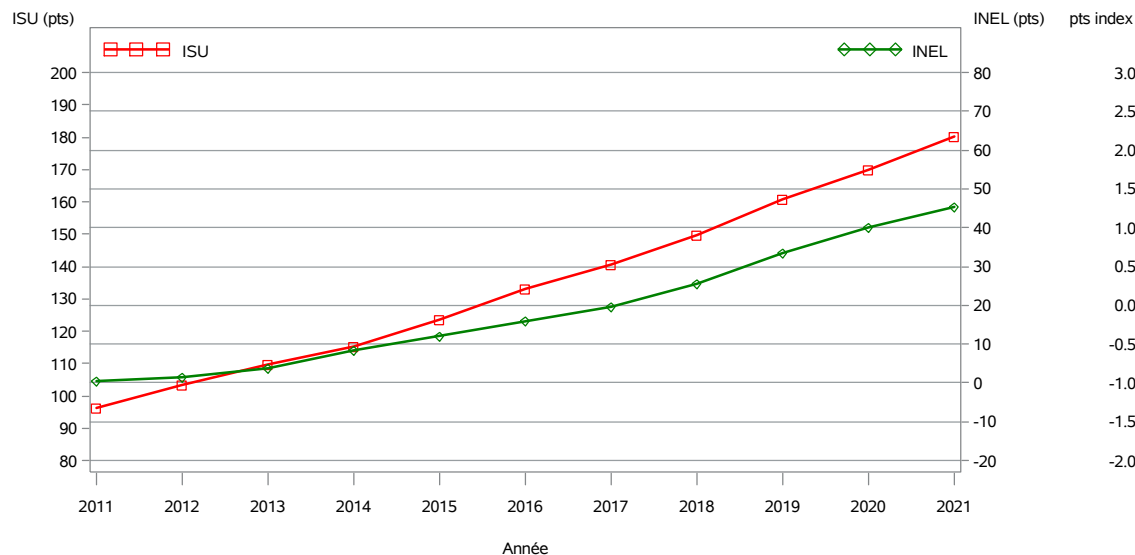


Bilan génétique de l'insémination - Base de sélection Race prim holstein

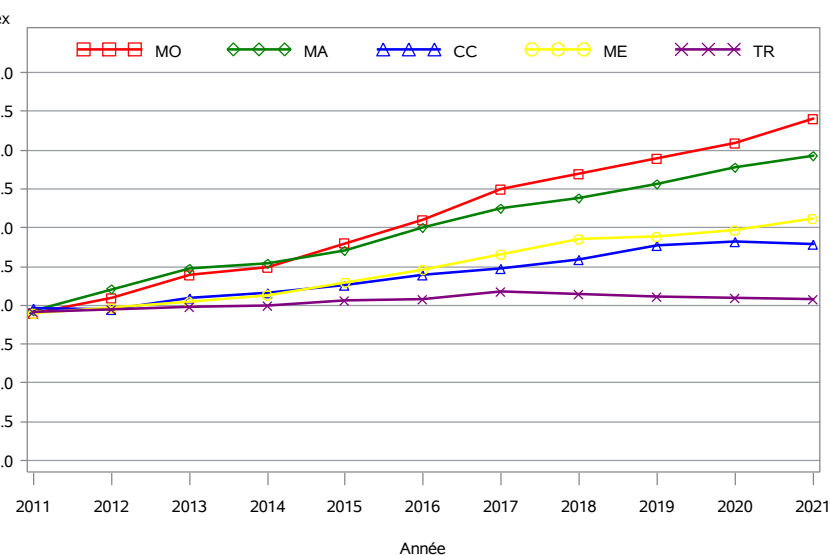
Référence des index français 2022/1 - Référence des index Interbull 2022/6

Année	IAP	Index production laitière						Index morphologiques					Index fonctionnels							ISU %ind	
		INEL %ind	MP	MG	TP	TB	LAIT	MO %ind	MA	CC	ME	TR	CEL %ind	MACL %ind	STMA %ind	FER %ind	FERG %ind	IVIA1 %ind	REPRO %ind		LGF %ind
2011	1 720 224	1	1	0	-0.0	-0.1	22	-0.1	-0.1	-0.0	-0.1	-0.1	-0.1	-0.2	-0.1	-0.1	0	-0.2	-0.2	-0.1	96
	.	100	100	100	100	100	100	100	100	100	100	100
2012	1 693 014	2	1	1	0.3	0.3	-33	0.1	0.2	-0.1	-0.0	-0.0	0.1	0	0.1	0.1	0	0	0.1	0.1	103
	.	100	100	100	100	100	100	100	100	100	100	100
2013	1 731 839	4	3	4	0.4	0.5	7	0.4	0.5	0.1	0.0	-0.0	0.2	0.1	0.2	0.2	0.1	0.2	0.2	0.1	110
	.	100	100	100	100	100	100	100	100	100	100	100
2014	1 741 183	8	6	8	0.4	0.4	119	0.5	0.5	0.2	0.1	-0.0	0.3	0.2	0.3	0.2	0.1	0.2	0.3	0.2	115
	.	100	100	100	100	100	100	100	100	100	100	100
2015	1 704 119	12	9	11	0.5	0.5	203	0.8	0.7	0.3	0.3	0.1	0.5	0.3	0.5	0.4	0.2	0.3	0.5	0.4	123
	.	100	100	100	100	100	100	100	100	100	100	100
2016	1 586 152	16	12	16	0.7	0.8	243	1.1	1.0	0.4	0.5	0.1	0.7	0.5	0.7	0.7	0.3	0.3	0.7	0.6	133
	.	100	100	100	100	100	100	100	100	100	100	100
2017	1 543 572	20	15	19	0.8	1.0	296	1.5	1.3	0.5	0.7	0.2	0.8	0.6	0.8	0.9	0.3	0.3	0.8	0.8	141
	.	100	100	100	100	100	100	100	100	100	100	100
2018	1 491 537	26	19	25	1.2	1.5	350	1.7	1.4	0.6	0.9	0.1	1	0.7	1	1.1	0.3	0.4	0.9	1.1	150
	.	100	100	100	100	100	100	100	100	100	100	100
2019	1 400 624	33	24	35	1.6	2.2	444	1.9	1.6	0.8	0.9	0.1	1.3	1	1.3	1.2	0.3	0.5	1.1	1.3	161
	.	100	100	100	100	100	99	99	99	99	99	99
2020	1 316 213	40	30	42	1.6	2.1	635	2.1	1.8	0.8	1.0	0.1	1.4	1	1.3	1.3	0.5	0.5	1.3	1.5	170
	.	100	99	100	99	99	98	98	98	98	98	97
2021	1 197 897	45	35	46	1.7	2.0	746	2.4	1.9	0.8	1.1	0.1	1.5	1.1	1.5	1.6	0.6	0.6	1.5	1.9	180
	.	100	99	99	99	99	97	97	97	97	98	95

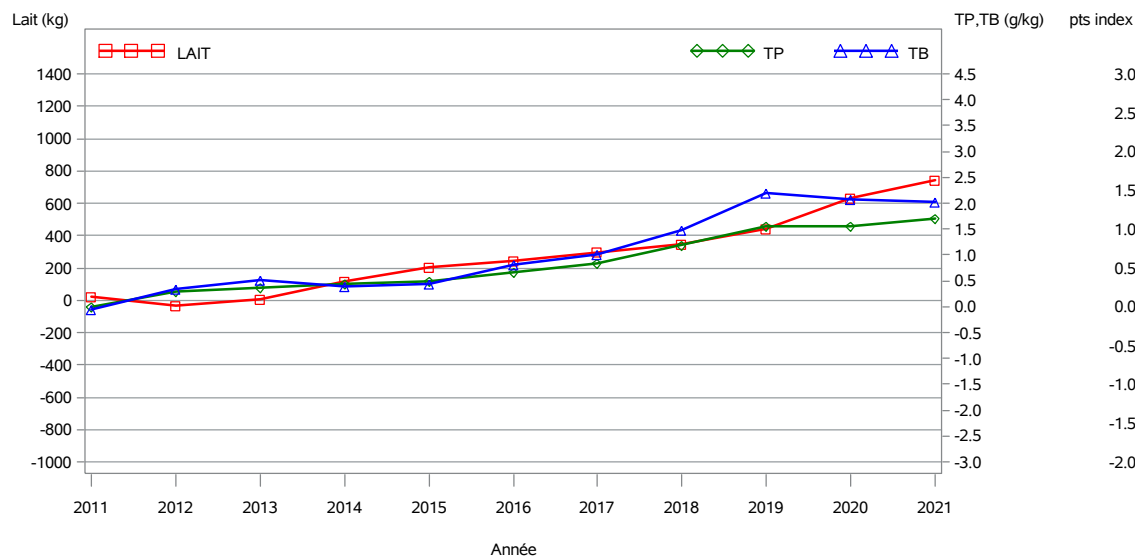
Bilan génétique des IAP/ISU et INEL



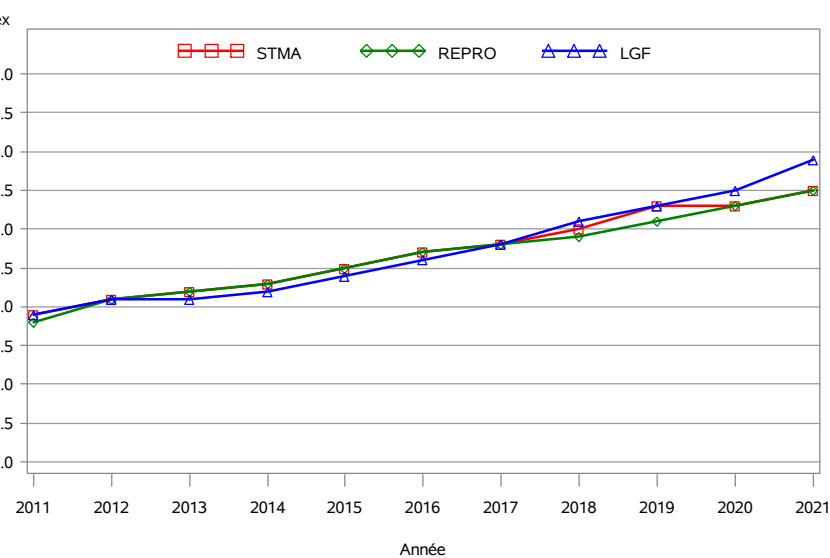
Bilan génétique des IAP/Index morphologiques



Bilan génétique des IAP/Index production



Bilan génétique des IAP/Index fonctionnels



Référence des index français 2022/1 - Référence des index Interbull 2022/6

NOM	IAP 2021	Index production laitière						Index morphologiques					Index fonctionnels							ISU	
		INEL cd	MP	MG	TP	TB	LAIT	MO cd	MA	CC	ME	TR	CEL cd	MACL cd	STMA cd	FER cd	FERG cd	IVIA1 cd	REPRO cd		LGF cd
PREFOUX	25 054	40	33	24	3.0	1.0	428	3	3.0	0.4	1.0	0.1	1.2	0.5	1	1.9	1.1	0.8	2	1.7	182
		78	76	77	71	.	69	69	72	.	71	.
PEPITO	24 605	58	40	71	2.6	5.6	706	2.3	1.5	1.1	1.5	-0.3	1.8	1.7	1.9	1.6	0.1	1.1	1.4	2	189
		78	73	77	72	.	70	68	72	.	75	.
PERIGNE	24 198	48	39	42	1.2	0.0	986	3.3	2.1	2.0	1.5	0.5	2.3	1.7	2.3	2.1	0.3	0.8	1.7	2.9	199
		78	76	77	68	.	70	70	74	.	71	.
PAVARD	23 188	64	48	56	4.3	4.1	670	2.4	1.6	0.5	1.9	0.0	1.4	1.1	1.4	0.9	-0.6	0.8	0.5	1.5	178
		74	74	74	69	.	71	70	74	.	71	.
PAYET P	22 963	45	35	39	2.0	1.5	649	3.1	2.5	1.3	1.4	0.8	1.5	1.4	1.6	2	1.1	1.1	2.2	2.1	195
		78	76	77	71	.	69	69	73	.	71	.
POULIDOR	22 683	59	44	56	3.1	3.4	732	3.5	3.5	1.1	1.1	0.5	1.4	1.1	1.4	2.1	0.8	0	1.7	1.8	199
		78	73	78	71	.	70	70	74	.	71	.
POLIBAY	19 166	51	39	62	0.1	1.6	1266	3.9	3.2	0.9	1.5	-0.7	2.1	1.3	1.9	2.2	0.8	0.6	2	2.1	203
		77	76	77	68	.	65	68	72	.	71	.
OBOIS	15 961	25	17	30	1.0	2.5	383	2.4	2.2	1.5	1.4	-0.1	0.9	0.8	0.9	1.3	1.2	1.4	2	1.2	166
		78	76	77	72	.	70	68	73	.	75	.
OTHERSIDE	15 269	57	44	57	2.0	2.0	951	1.5	1.6	0.5	0.5	-0.2	1.9	1.6	1.9	1.1	0	0.8	1	1.9	178
		78	76	77	72	.	71	69	74	.	75	.
POLFOUX P	15 197	44	35	33	2.4	1.0	581	2	1.8	1.1	0.7	0.2	1.9	1.8	2	2.1	1.3	0.8	2.3	2.2	189
		78	76	77	71	.	69	69	72	.	71	.
PRAGMATIC	15 000	29	24	25	0.8	-0.3	607	3.8	3.5	1.6	1.2	1.2	3	2.8	3.2	1.6	-0.5	1.6	1.3	3	194
		78	76	77	71	.	69	70	72	.	71	.
PACINO	14 331	38	32	18	3.1	0.4	424	3.4	1.6	0.3	2.3	-0.5	1.7	2.1	2	1.8	1.1	1.7	2.3	2.6	194
		76	77	75	68	.	70	70	74	.	68	.
OFFREDO	14 189	51	39	48	2.5	2.2	756	2.2	1.8	1.0	1.0	0.7	1.8	2.2	2.1	1.3	-0.2	0.5	0.9	3.1	183
		78	73	78	71	.	71	69	74	.	74	.
ORANGINA	13 446	52	34	64	3.1	6.2	432	2.1	1.6	-0.1	1.3	-1.2	1.9	2.5	2.3	1.3	-0.3	1.8	1.3	2.3	184
		74	73	74	68	.	69	68	72	.	68	.
OPROD	13 060	78	59	75	3.3	3.7	1173	1.2	0.8	1.4	0.6	0.4	0.5	-0.1	0.3	0	0.1	0.5	0.2	0.9	167
		78	76	77	69	.	71	70	74	.	74	.
ORLANDO P	12 425	53	40	50	2.5	3.0	775	2	2.0	0.2	0.6	1.4	0.9	0.7	0.9	1.4	0.3	0.2	1.1	1.4	175
		78	77	78	73	.	72	69	74	.	76	.
PLESLIN P	12 291	52	40	48	2.2	1.7	835	2.5	2.0	1.5	0.7	0.2	1.3	0.9	1.2	2.7	-0.1	1.4	2.1	3.6	194
		78	76	77	68	.	68	67	72	.	71	.
PAOMAYLON	12 257	66	52	58	2.7	1.4	1136	2	1.5	0.8	1.0	-0.3	1.4	0.8	1.3	1.4	0.5	-0.4	1	1.5	181
		77	72	77	67	.	65	68	71	.	71	.
OLIZY	11 844	55	36	72	2.7	6.4	653	1.9	1.3	2.1	1.4	0.2	0.6	1.1	0.9	1.2	0.4	1.3	1.4	1.8	178
		76	73	75	69	.	69	70	73	.	71	.

Utilisation des taureaux d'insémination de race prim holstein au cours des années 2011-2021

Année	1er Taureau Nbre IAP	2ème Taureau Nbre IAP	3ème Taureau Nbre IAP	4ème Taureau Nbre IAP	5ème Taureau Nbre IAP	% réalisé par les 5 premiers taureaux
2011	STOL JOC 37 746	VOSAC MAN 36 784	CYPRPEDE 32 421	AVIC SHO 27 691	DEIGE 24 955	. 7,8
2012	BIJAN OFF 38 977	AVIC SHO 31 624	VOSAC MAN 27 217	CYPRPEDE 23 856	CREOL TOY 23 319	. 7,2
2013	CREOL TOY 40 200	AVIC SHO 22 584	BIJAN OFF 21 612	COSINUS 21 564	FAMOUS MAN 20 761	. 6,1
2014	CREOL TOY 37 677	GOVOU 26 585	COSINUS 25 655	EHMAN ISY 24 766	AVIC SHO 23 612	. 6,5
2015	ISITOLO 33 999	EHMAN ISY 32 301	HURION ISY 29 709	EDELWEISS 27 748	HOTELOT 26 208	. 7,1
2016	JEPSILON 26 684	HAMMIG ISY 24 462	JAIPUR 22 651	IZNOGOU 21 530	ISSOUDUN 20 354	. 5,8
2017	LOYAL 32 233	JETSET 29 957	LOCKWOOD 24 991	JEPSILON 24 691	JENIX 22 207	. 6,8
2018	MODERATO 26 897	LIWAY SIL 23 311	HURION ISY 21 161	MERKURY 20 161	MIAMI 19 527	. 5,7
2019	LOUXOR 51 618	MY WAY 27 366	MILKY 26 122	NEWSTAR 22 605	NOUXOR 22 216	. 8,0
2020	NANTAIS 32 795	NEWSTAR 23 026	OASIS P 22 727	NILWAY 19 745	NIVERNAIS 19 741	. 6,5
2021	PREFOUX 25 054	PEPITO 24 650	PERIGNE 24 198	PAVARD 23 188	PAYET P 22 963	. 7,0

Référence des index français 2022/1 - Référence des index Interbull 2022/6

NOM	IAP 2021	Index production laitière						Index morphologiques					Index fonctionnels								ISU
		INEL cd	MP	MG	TP	TB	LAIT	MO cd	MA	CC	ME	TR	CEL cd	MACL cd	STMA cd	FER cd	FERG cd	IVIA1 cd	REPRO cd	LGF cd	
COPYCAT	10 685	50	31	75	1.6	5.9	596	0.7	1.0	0.3	0.1	-0.2	1.4	1	1.4	1.8	-0.2	0.7	1.3	0.7	165
		95	95	95	85	.	86	91	89	.	88	.
FITZ TOC	9 214	30	25	25	0.5	-0.2	659	3	2.4	1.8	1.2	-0.0	1.6	1	1.5	0.6	-0.4	-0.2	0.1	0.3	153
		95	95	95	95	.	97	97	98	.	94	.
RONALD RF	8 581	22	17	24	0.1	0.4	504	2.6	2.0	-0.2	1.8	0.1	0.9	-0.2	0.5	150
		80	83	76	22
GYMNAST	8 435	64	52	62	0.8	0.2	1528	2.8	2.2	1.6	1.2	-1.1	1.3	0.8	1.2	1.6	0.5	0.1	1.3	2.1	188
		95	95	95	91	.	89	91	95	.	89	.
DATELINE	8 043	73	58	71	1.5	1.3	1548	2.8	2.2	0.8	1.7	-0.2	1.9	1	1.7	1	0.2	-1.9	0	1	181
		92	93	93	71	.	79	88	76	.	74	.
IMPROBABLE	6 063	56	39	72	1.7	4.5	746	2.3	2.4	0.1	0.9	0.5	0.9	0.9	1	1.9	0.6	0.5	1.7	1.3	.
		70	75	71	50	.	46	49	58	.	31	.
ALL STAR S	5 676	48	43	36	0.2	-2.3	1369	1.6	0.9	0.5	1.1	-0.5	2.1	1.3	1.9	1.2	0.5	0.5	1.2	2.7	175
		95	95	95	90	.	88	91	95	.	89	.
ADORABLE	5 594	39	29	39	1.9	2.2	490	2.3	2.1	0.7	1.0	0.7	0.5	0.5	0.5	1.9	0.7	1.5	2.1	1.3	175
		95	95	95	90	.	89	91	94	.	89	.
SKELTON	5 536	48	39	39	2.0	1.0	870	3.6	2.5	0.2	1.9	0.0	1.8	1.3	1.8	2.7	1	1.3	2.7	2.5	207
		74	73	74	68	.	69	67	72	.	66	.
KINGSTON	5 277	41	28	58	0.6	3.4	777	1.7	2.0	1.6	0.4	0.6	0.7	-0.2	0.4	0.5	-0.8	-0.1	-0.2	-0.4	141
		95	95	95	93	.	91	95	95	.	92	.
TOTEM SSI	5 027	41	24	70	0.9	5.5	492	1.2	0.5	0.7	0.9	1.1	0.9	1.2	1.1	0.9	0.4	0.2	0.8	1.1	159
		84	88	85	56	.	63	61	76	.	58	.
CHIEF STAN	4 820	29	24	25	0.3	-0.4	751	3.8	3.5	1.8	1.3	0.1	1.4	0.5	1.1	1.7	0.2	0.2	1.2	0.3	168
		95	95	95	94	.	92	95	95	.	93	.
ORTHILD	4 284	40	21	72	1.7	7.3	172	2.8	1.4	0.7	2.2	1.0	0.5	0.2	0.4	0.8	0.2	-0.2	0.5	1.1	.
		75	80	78	68	.	62	58	68	.	40	.
MOJO DEX	4 265	48	37	48	1.7	2.1	697	0.9	0.6	0.2	0.5	-0.4	1.4	0.6	1.1	1.7	.
		73	78	76	61	34	.
PHARO	4 263	36	25	43	1.3	2.9	509	1.8	2.6	1.0	0.0	-0.7	1.5	0.4	1.2	1.7	0.6	-0.8	1	1.2	158
		95	95	95	92	.	90	94	95	.	89	.
HEART WEL	4 233	56	41	66	1.4	3.2	887	2.1	1.9	0.2	1.1	0.4	1.4	0.9	1.3	1.4	0.7	0.5	1.4	1.3	.
		69	74	70	51	.	47	50	58	.	31	.
RADAR GDR	3 611	30	25	29	0.2	-0.1	730	2.2	1.9	1.3	1.5	0.4	0.2	0.2	0.2	0.8	0.4	0.6	0.9	1.1	.
		74	78	74	60	.	53	55	61	.	35	.
GITAR	3 476	55	47	44	1.2	-1.2	1241	3.2	2.1	2.1	1.8	-0.6	2	1.4	1.9	2.7	1.7	1.3	3	1.2	209
		73	72	72	68	.	68	68	71	.	70	.
SHIMMER RF	3 449	44	36	51	-0.8	-0.6	1408	2	1.0	-0.3	1.7	-0.1	1.8	.
		73	77	36	.

Utilisation en France, en 2021, des semences importées par race de taureau

Race	Autriche		Canada		Suisse		Allemagne		Danemark		Espagne		Italie	
	Nb Tx	Nb IA	Nb Tx	Nb IA	Nb Tx	Nb IA	Nb Tx	Nb IA	Nb Tx	Nb IA	Nb Tx	Nb IA	Nb Tx	Nb IA
Pie Rouge
Brune	.	.	5	20	100	3 472	62	1 383	.	.	10	101	26	611
Simmental française	22	330	1	29	54	834	248	13 331
Prim'Holstein	1	3	512	73 821	57	5 120	302	55 354	15	1 083	261	13 338	93	8 887

Race	Pays Bas		Royaume Uni		Etats Unis		Autres pays		% d'IA de semences importées / IA totales
	Nb Tx	Nb IA	Nb Tx	Nb IA	Nb Tx	Nb IA	Nb Tx	Nb IA	
Pie Rouge	23	1 228	2	49	6,6
Brune	5	138	12	142	23	257	.	.	22,9
Simmental française	3	15	2	15	.	.	2	55	52,4
Prim'Holstein	248	29 544	356	73 874	227	62 495	37	8 368	19,3

NB : Le pays est le pays déclaré lors de la première importation de semences.

Des lots de semences peuvent transiter par un pays tiers (par exemple : semences de taureaux en provenance des Etats-Unis importés du Royaume-Uni)

Collection
Résultats

Edité par :
l'Institut de l'Élevage
149 rue de Bercy
75595 Paris Cedex 12
www.idele.fr
Juillet 2022

Dépôt légal :
3e trimestre 2022
© Tous droits réservés
à l'Institut de l'Élevage
Réf. 0022 203 038
ISSN 1773-4738



Bilan génétique des Inséminations Animales (BGIAP) Résultats de l'année 2021

Le Bilan Génétique des Inséminations Animales (BGIAP) donne une bonne image des choix de taureaux par les éleveurs parmi ceux qui sont proposés par les Entreprises de Sélection et de Mise en Place.

Il montre l'intérêt porté aux qualités d'élevage et surtout l'engouement pour la morphologie. Le niveau génétique laitier des taureaux utilisés continue à progresser. Quant aux index fonctionnels, ils augmentent dans pratiquement toutes les races.

Avec le soutien financier :

Contact :
sophie.moureaux@idele.fr

Juillet 2022
Réf. 0022 203 038
ISSN 1773-4738

www.idele.fr

Avec la contribution financière du compte d'affectation spéciale développement agricole et rural CASDAR



**MINISTÈRE
DE L'AGRICULTURE
ET DE LA SOUVERAINETÉ
ALIMENTAIRE**

*Liberté
Égalité
Fraternité*

