



**Ovins
Viande**
Collectif BioRéférences



Collectif BioRéférences
Pôle AB
Massif Central



Référentiel élevage ovin viande bio conjoncture 2019

(édition mars 2020)

Prix des animaux

Produits des cultures

Aides et primes

Prix des approvisionnements (concentrés et fourrages, fertilisants, semences...)

Niveaux de charges opérationnelles

Niveaux de charges de structure

Rendements fourragers 2014-2015-2016-2017-2018

Avec le soutien financier de



AGENCE
NATIONALE
DE LA COHÉSION
DES TERRITOIRES



LIBERTÉ • ÉGALITÉ • FRATERNITÉ
RÉPUBLIQUE FRANÇAISE
MINISTÈRE
DE L'AGRICULTURE
ET DE
L'ALIMENTATION



RÉGION
Nouvelle-
Aquitaine



La Région
Occitanie
Pyrénées - Méditerranée



RÉGION
BOURGOGNE
FRANCHE
COMTE



CORRÈZE
Conseil Général

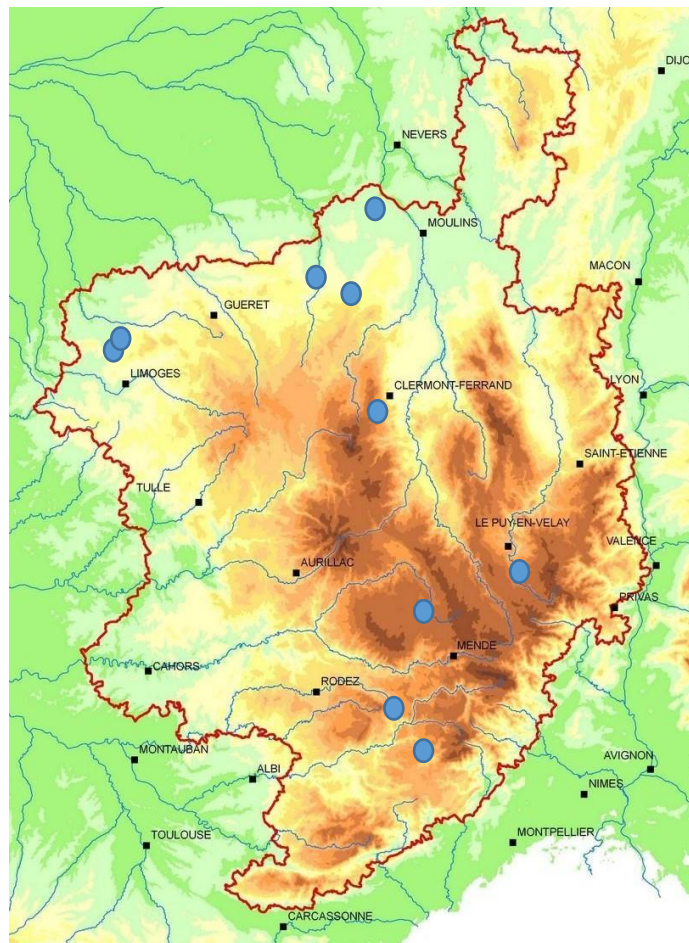
Et la contribution d'EDF  **EDF** **une rivi@re
un territoire**
DÉVELOPPEMENT

Avertissements

*Ce référentiel est une compilation de données établies à partir du suivi annuel des fermes du collectif BioRéférences du Pôle AB Massif Central, de travaux d'enquête, de données commerciales issues d'OP, de données statistiques et d'éléments à dire d'experts. Son but essentiel est de fournir des repères **objectifs** dans l'exercice du conseil aux éleveurs et l'établissement de projets de conversion à l'agriculture biologique.*

Une diversité de systèmes suivis

En 2018, 11 exploitations en ovins viande ont été suivies sur 7 départements du Massif central. Ces élevages répartis sur différentes zones pédoclimatiques ont contribué à l'établissement de repères locaux sur la filière ovine viande. Le travail de collecte et de traitement des données est assuré par une équipe de 6 conseillers départementaux et un animateur inter régional.



Pour accéder à tous les résultats des suivis du Collectif BioRéférences en ovine viande bio (synthèses annuelles, cas types...) :

<https://bioreferences.bioetlic.org/ovins-viande-2/>

Prix moyen des agneaux

moyenne non pondérée de 3 collecteurs sur la zone

	2 018	2 019
	€/kgc	€/kgc
Janvier	7,2 €	7,3 €
Février	7,3 €	7,4 €
Mars	7,5 €	7,4 €
Avril	7,4 €	7,8 €
Mai	7,3 €	7,3 €
Juin	7,3 €	7,1 €
Juillet	7,2 €	7,0 €
Août	7,1 €	6,9 €
Septembre	7,0 €	6,8 €
Octobre	7,0 €	6,8 €
Novembre	6,9 €	6,8 €
Décembre	6,9 €	7,0 €
	7,2 €	7,1 €

Prix moyen des réformes

Valeurs indicatives à moduler selon les opérateurs

Brebis de réforme

brebis de race lourde
brebis rustique

Poids moyen (kgv)	Prix/tête
70	65€/tête
50	40 €/tete

Bélier de réforme

Poids moyen	Prix/tête
80	50

Prix moyen de la laine

Type Ile de france	1,30€/kg
Type charollais, texel	0,5€/kg
Type rustique	0,4€/kg

Produits des cultures

	2 019	
	€/tonne	Valeurs indicatives établies à partir de données fournies par différents collecteurs régionaux.
Sarrazin	680 €	
Epautre	300 €	
Avoine, seigle, triticale	270 €	
Orge	270 €	

Aides et primes PAC

Aides découplées

Maintien de la convergence des DPB et aide verte

Surprime sur 52 ha 2019 : 49€/ha

Aide ovine :

Minimum : 50 brebis primées et productivité (agneau vendu/brebis) > 0.5

Montant de base 2019 : 22,05 €/brebis

Montant additionnel < 500 brebis : 2 €/brebis

Nouveau producteur : 6€/brebis

ICHN :

Cf. Référentiel INOSYS Réseau d'élevage Auvergne-Loire-Rhône

Aides conversion AB :

		Aides à la conversion (5 ans)
Cultures annuelles (céréale, protéagineux, maïs ensilage,...)		300 €/ha/an
Prairies associées à un atelier d'élevage		130 €/ha/an
landes, estives et parcours		44 €/ha/an
Plafond par exploitation ou associé de GAEC (maxi 3 parts)	Territoire Auvergne	12 000 €
	Territoire Rhône-Alpes	12 000 €
	Limousin	18 000€ (+2000€ dans les zones à enjeu "eau" Loire Bretagne ou +3000€ pour les nouveaux installés)
	Occitanie	15 000 €

(montants d'aides indicatifs et sous réserve d'enveloppe budgétaire)

(*) l'accès à l'aide au maintien a été supprimé en 2018. Le crédit d'impôt (si maintenu) peut être demandé (base forfaitaire de 3500€/exploitant avec transparence pour les GAEC y compris en couple)

Charges opérationnelles

2019

	Rappel	2018	% d'évolution	2019
Concentrés et fourrages		€/T brute	moyenne	€/T brute
Céréales autoconsommées		320 €	-6,3%	300 € (prix de cession estimé)
Céréales achetées		440 €	-11,4%	390 €
Pois et féverole (de grè à grè)		580 €	-20,7%	460 €
Méteil (14N)		NC		390 €
Poudre de lait		NC		5 450 €
Aliments pour agneaux finition		NC		520 €
Tourteau de soja (EU)		1 000 €	-5,0%	950 €
Tourteau de colza		NC		720 €
CMV		1 000 €		970 €
Luzerne deshydratée 18		350 €	0,0%	350 €
Foin de graminées livré				de 150 à 180 Euros/TB
Foin de luzerne livré				de 180 à 210 Euros/TB
Maïs ensilage épis enrub. 56% MS (€/TB)		270 €		250 à 280 €/TB
Maïs ensilage PE enrubanné (€/TB)		130 €		140 à 170 €/TB

NC(*) : non communiqué

Tarifs indicatifs pour livraisons 3 à 10 tonnes pour les aliments concentrés

Attention: L'impact de la sécheresse 2019 peut entraîner de fortes variations de ces moyennes annuelles et des prix d'approvisionnement locaux.

	Rappel	2018	% d'évolution	2019
Fertilisants		€/UF	juin à mai	€/UF
N		2,60 €	34,6%	3,50 €
P		1,50 €	13,3%	1,70 €
K		1,50 €	-10,0%	1,35 €

Amendement

Par unité de VN (source carbonate) **0,15 €** **0,0%** **0,15 €**

Semences

Synthèse du poste semences à partir de prix fournisseurs 2018
(compter 25% d'écart avec les semences conventionnelles)

Cultures	Prix moyen/kg	Dose moyenne /ha	Cout moyen/ha
Céréales à paille	1.10 €/kg	160 kg/ha	176 €/ha
Protéagineux (pois/Féverole)	1.58 €/kg	200 kg /ha	316 €/ha
Méteil avec pois fourrager /féverole	1.30 €/kg	200 kg/ha	260 €/ha
Maïs ensilage	140 €/dose	2	280 €/ha
Prairie courte durée type RGH/TV	7.5 €/kg	30 kg/ha	225 €/ha
Prairie multi espèces	10.50 €/kg	35 kg/ha	367 €/ha
Dérobées fourragères d'été (sorgho, moha-trèfle d'Alexandrie, avoine strigosa...)			85 €/ha
Dérobées d'automne (colza, seigles fourragers, vesces et trèfle incarnat			120 €/ha

(**) indice des prix des appro et matières premières agricole pouvant permettre d'estimer des valeurs 2019 par poste de charges

Charges opérationnelles de surfaces**2018**Données moyennes issues du suivi des fermes conjoncture **2018** (approche coût de production IDELE sur systèmes spécialisés ovins viande)

(*) auto-consommées	Systèmes spécialisés OV - Montagne (n=4)		Systèmes spécialisés OV - herbagers (n=4)		Indice IPAMPA 2019/2018 (**)
	€/kgc	€/ha SAU	€/kgc	€/ha SAU	
Approvisionnement des surfaces	0,8 €	41 €	0,3 €	19 €	-
dt engrais et amendements	0,2 €	13 €	0,1 €	6 €	1,041
dt semences	0,5 €	23 €	0,2 €	10 €	-
dt autres charges végétales	0,1 €	5 €	0,0 €	3 €	0,997

Charges opérationnelles animales**2018**Données moyennes issues du suivi des fermes conjoncture **2018** (approche coût de production IDELE sur systèmes spécialisés ovins viande)

	Systèmes spécialisés OV - Montagne		Systèmes spécialisés OV - herbagers		Indice IPAMPA 2019/2018 (**)
	€/kgc	€/EMP	€/kgc	€/EMP	
Frais d'élevage	1,9 €	19 €	1,2 €	21 €	-
dt frais vétérinaires	0,4 €	4 €	0,4 €	8 €	1,026
dt repro, identification, GDS, cont. de perf.	0,9 €	9 €	0,6 €	11 €	
dt achats de litière	0,1 €	1 €	0,1 €	1 €	
dont frais de transformation et de commercialisation	0,6 €	5 €	0,1 €	1 €	
Alimentation achetée *	4,1 €	42 €	2,1 €	40 €	
dont achats de concentrés et minéraux	3,0 €	32 €	2,0 €	38 €	
dont fourrages	1,1 €	10 €	0,1 €	2 €	

* effet sécheresse en 2018

Rendements observés pour les principaux modes d'utilisation de l'herbe ou cultures sur les fermes ovins viande du dispositif BioRéférence du Pôle AB Massif Central

	2014		2015		2016		2017		2018	
	ha	rdt TMS/ha	ha	rdt TMS/ha	ha	rdt TMS/ha	ha	rdt TMS/ha	ha	rdt TMS/ha
Herbe enrubannée 1° C	36	4	30	2	40	3	51	2	51	2
Herbe enrubannée 2° coupe	7	2,3	9	1,8	0	0,0	24	1,6	14	1,8
Foin 1° coupe	238	2,6	245	2,2	265	3,7	243	2,8	217	3,1
Foin 2° coupe	86	2,3	0	0,0	26	2,2	37	1,3	37	2,4
	ha	rdt qx/ha	ha	rdt qx/ha	ha	rdt qx/ha	ha	rdt qx/ha	ha	rdt qx/ha
Triticale	7	27	31	12	29	11	27	24	26	17
Orge d'hiver	3	28	3	30	9	23	3	23	3	23
Orge de printemps							3	5	3	15
Méteil (céréales d'automne)	79	21	43	19	34	24	26	16	29	19
Méteil (céréales printemps)	1	15	11	8	9	22	0	0	0	0

APABA

Carrefour de l'agriculture
12 026 Rodez cedex 9
Tél / fax : 05 65 68 11 52
@ : www.aveyron-bio.fr
Contact : Alexandre BANCAREL
Mail : filiere@aveyron-bio.fr

Chambre d'agriculture de l'Allier

1 quai Louis Blanc
03100 Montluçon
Tél : 04 70 28 92 20
@ : www.allier.chambagri.fr
Contact : Bernadette VIGNAUD/ Lucille GUYARD
Mail : bvignaud@allier.chambagri.fr /
lguyard@allier.chambagri.fr

Chambre d'agriculture de la Haute-Vienne

SAFRAN - 2 avenue Georges Guingouin
CS 80912 PANAZOL
87017 Limoges Cedex 1
Tél : 05 87 50 40 83 et 06 12 65 32 60
@ : www.limousin.synagri.com
Contact : Marie-Line BARJOU
Mail : ml.barjou@haute-vienne.chambagri.fr

Chambre d'agriculture de la Haute-Loire

16 boulevard Bertrand - BP 20343
43012 Le-Puy-en-Velay
Tel. 04 71 07 21 30 et 06 85 25 74 30
@ : www.haute-loire.chambagri.fr
Contact :
Mail : fvassort@haute-loire.chambagri.fr

Chambre d'agriculture du Puy-de-Dôme

11 allée Pierre de Fermat - BP 70007
63171 Aubière cedex
Tel : 04 73 44 45 46
@ : www.chambre-agri63.com
Contact : Marie-Claire PAILLEUX
Mail : m-c.pailleux@puy-de-dome.chambagri.fr

INRA de Clermont-Theix-Lyon

Unité Mixte de Recherche sur les Herbivores
63 122 Saint-Genès-Champanelle
Tel : 04 73 62 41 32
@ : www.inra.fr
Contact : Christophe TROQUIER
Mail : christophe.troquier@clermont.inra.fr

Institut de l'élevage

9 allée Pierre de Fermat
63 170 AUBIERE
Tél : 04. 43.76 .06.81
@ : www.idele.fr
Contact : Marie MIQUEL
Mail : marie.miquel@idele.fr