



Alsace,
Lorraine,
Champagne-
Ardenne



Synthèse régionale des données du dispositif INOSYS-Réseaux d'élevage ovins viande grand Est Campagne 2019

ONT CONTRIBUÉ À CE DOSSIER

Rédaction :

Dominique Candau, Pascal Carillet, Alain Démoulin,
Michael Floquet, Laurent Keller, Aline Rouleau, Gilles Saget,
Jean-Pierre Saulet-Moës, Christelle Vaillant

À partir des données des conseillers réseaux réalisant
les suivis de fermes

Maquette :

Florence Benoit (Institut de l'Élevage)

Crédits photos :

Institut de l'Élevage, Chambres d'agriculture

REMERCIEMENTS

Nous remercions chaleureusement les éleveurs qui
participent au dispositif INOSYS-Réseaux d'élevage Ovins
Viande pour leur implication et leur disponibilité sans
lesquelles ce travail de production de références ne
pourrait pas se faire.

Synthèse régionale des données du dispositif INOSYS-Réseaux d'élevage ovins viande grand Est

Campagne 2019

SOMMAIRE

AVANT PROPOS	4
I. PRÉSENTATION DES RÉSULTATS.....	5
II. ANALYSE DES RÉSULTATS PAR TYPE D'ATELIER	6
Production d'agneaux d'herbe.....	6
Production d'agneaux d'herbe et de bergerie	7
Production d'agneaux de bergerie	8
III. ANALYSE DES RÉSULTATS PAR SYSTÈME	10
Les spécialisés et céréaliers ovins	10
Les systèmes ovins-bovins.....	11
IV. ANALYSE TRANSVERSALE DES RÉSULTATS.....	12
Résultats de l'atelier ovin par type d'atelier	12
Prix des agneaux par mode de commercialisation	12
Les résultats globaux par système d'exploitation	13
Le coût de production de l'agneau par système d'exploitation.....	14
Le coût de production en € par kg de carcasse d'agneau	14
V. ANALYSE THEMATIQUE.....	17
Autonomie alimentaire des exploitations.....	17
Critères environnementaux	18
VI. ANALYSE PLURIANNUELLE DES RÉSULTATS	19
Évolution des résultats économiques de l'atelier	19
Évolution des résultats économiques globaux.....	20
LEXIQUE.....	21



AVANT PROPOS

Ce document présente la synthèse des résultats techniques et économiques de 27 fermes ovines suivies par le dispositif INOSYS - Réseaux d'élevage de la région Est de la France. Ces fermes relèvent pour partie du socle national régulièrement stockées dans la base de données Diapason et des exploitations du socle régional. Les résultats sont ceux de la campagne fourragère 2019.

Les exploitations ovines ont été regroupées selon leur type d'atelier en tenant compte du type d'agneaux produits (herbe, mixte herbe/bergerie, bergerie) (Tableau ci-dessus). Le groupe bergerie est divisé en 2 selon les contraintes d'exploitation (parcellaire, potentiel des sols, mode de commercialisation). Le deuxième regroupement est réalisé selon le système d'exploitation (Tableau page de droite). Les exploitations spécialisées possèdent peu de surface en cultures et pas ou peu de bovins. Les exploitations céréales-ovin sont regroupées dans un seul groupe. Les exploitations ayant une production bovine sont scindées selon la part de cultures et la production de lait ou de viande.

Cette synthèse n'a pas une vocation statistique mais met à disposition des références. Les exploitations qui sont présentées dans ce document se trouvent à des stades d'évolution plus ou moins proches de l'optimum.

Description de l'échantillon INOSYS-Réseaux d'élevage ovins viande du grand Est - campagne 2019 Regroupement par type d'agneaux produits

Regroupement par atelier	Nombre d'exploitations	Période d'agnelage % févr à mai	Période d'agnelage % oct à janv	Nombre de brebis (EMP)	SFP ovine (ha)	% herbe /SAU	Quantité totale de concentré /brebis
Herbe lourds dominants	10	97 %	3 %	428	66	99 %	126
Bergerie et herbe lourds	4	58 %	38 %	438	76	84 %	107
Bergerie en système herbager	6	41 %	43 %	469	65	74 %	215
Bergerie en système cultures	6	22 %	58 %	480	34	18 %	282
Total de l'échantillon	26	-	-	451	60	72 %	179

Regroupement par système d'exploitation

Regroupement par système		Nombre d'exploitations	UTA	SAU (ha)	% herbe /SAU	Nombre de brebis	VA	VL	% UGB ovin	Chargement UGB/ha SFP
Spécialisés	Herbagers	11	1,5	92	90 %	565			100 %	1,1
Ovins-cultures	CVO et PO	7	1,8	149	25 %	466			100 %	1,9
Ovins-bovins	Herbager Ovins + BV	4	1,5	104	86 %	252	42		36 %	1,2
	Herbager Ovins + BL	2	1,8	137	100 %	335		79	28 %	1,2
Total		27	1,7	120	73 %	453			75 %	1,2

I. PRÉSENTATION DES RÉSULTATS

Pour chaque groupe les résultats des exploitations sont présentés avec la moyenne des différents critères retenus, ainsi que le minimum ou maximum pour chaque critère. La juxtaposition des valeurs moyennes ne constitue en aucun cas une exploitation moyenne du type. Les objectifs ou les références proposées sont issus des cas-types Inosys Réseaux d'élevage ovins Est.

Pour chaque groupe d'exploitations, la présentation des résultats s'organise autour de 5 tableaux :

Regroupement par atelier	Regroupement par système d'exploitation
Structures d'exploitations	Structures d'exploitations
Reproduction	Atelier Ovin
Alimentation	SFP
Ventes d'agneaux	Économie globale
Économie de l'atelier ovin	Coût de production

II. ANALYSE DES RÉSULTATS PAR TYPE D'ATELIER

Production d'agneaux d'herbe

Tableau 1

Structure d'exploitation	Herbe lourds dominants			2019
	Moyenne	Mini	Maxi	Vos résultats
Nombre d'exploitations	10	-	-	
Main-d'œuvre en UTA	1,56	0,60	3,50	
SAU	100	51	182	
% Herbe / SAU	99 %	89 %	100 %	
Nombre de brebis (EMP)	428	170	890	

Tableau 2

Résultats de Reproduction	Moyenne	Mini	Maxi	Vos résultats
Agnelage de février à mai (%)	97%	-	-	
Agnelage d'octobre à janvier (%)	3%	-	-	
Taux de mises bas	88	76	96	
Taux de prolificité	150	131	174	
Taux de mortalité	11,2	7,8	19,6	
Taux de productivité numérique	117	100	132	

Tableau 3

Alimentation	Moyenne	Mini	Maxi	Vos résultats
SFP ovine en ha	66	23	182	
% Herbe / SFP ovine	100 %	100 %	100 %	
Chargement brebis / ha SFP ovine	7,1	4,8	9,0	
Quantité totale de concentré (kg) /brebis	126	16	266	
Part du concentré prélevé en %	4 %	0 %	38 %	

Tableau 4

Ventes	Moyenne	Mini	Maxi	Vos résultats
Poids moyen des agneaux	19,3	15,6	22,6	
Productivité pondérale (kg éq carc/brebis)	21,2	13,7	31,1	
Prix moyen agx € / kg c	6,4	5,7	7,3	
Prix moyen agx € / tête	124	112	149	

Tableau 5

Économie de l'atelier ovin	Moyenne	Mini	Maxi	Vos résultats
Produit atelier OV € / brebis	165	106	228	
dont produit SFP ovine € / brebis	15,5	0,0	34,4	
Aides (AO, PHAE) en % du produit	25 %	14 %	35 %	
Charges opé atelier OV € / brebis	63	27	111	
dont aliments concentrés (achetés ou prélevés) en € / brebis	34,4	5,2	81,3	
dont Frais vétérinaires € / brebis	11,3	4,9	24,0	
dont Frais d'élevage € / brebis	5,9	2,8	9,5	
dont Achat de litière € / brebis	1,8	0,0	5,0	
dont frais de SFPO € / brebis	3,9	0,9	6,6	
SCA en € / brebis	101	4	155	
Marge brute atelier OV €/brebis	102	-5	157	
Marge brute atelier OV €/ha SFP	749	-22	1 167	

Production d'agneaux d'herbe et de bergerie

Tableau 6

Structure d'exploitation	Bergerie et herbe lourds			2019
	Moyenne	Mini	Maxi	Vos résultats
Nombre d'exploitations	4	-	-	
Main-d'œuvre en UTA	1,44	1,00	2,00	
SAU	97	73	136	
% Herbe / SAU	84 %	77 %	100 %	
Nombre de brebis (EMP)	438	263	709	

Tableau 7

Résultats de Reproduction	Moyenne	Mini	Maxi	Vos résultats
Agnelage de février à mai (%)	58 %	-	-	
Agnelage d'octobre à janvier (%)	38 %	-	-	
Taux de mises bas	92	78	106	
Taux de prolificité	149	131	160	
Taux de mortalité	16,3	8,0	28,8	
Taux de productivité numérique	115	99	143	

Tableau 8

Alimentation	Moyenne	Mini	Maxi	Vos résultats
SFP ovine en ha	76	51	106	
% Herbe / SFP ovine	100 %	100 %	100 %	
Chargement brebis / ha SFP ovine	6,0	3,0	8,1	
Quantité totale de concentré (kg) /brebis	107	48	203	
Part du concentré prélevé en %	19 %	0 %	57 %	

Tableau 9

Ventes	Moyenne	Mini	Maxi	Vos résultats
Poids moyen des agneaux	18,2	16,7	19,5	
Productivité pondérale (kg éq carc/brebis)	16,7	12,1	27,3	
Prix moyen agx € / kg c	7,7	6,0	9,6	
Prix moyen agx € / tête	142	103	183	

Tableau 10

Économie de l'atelier ovin	Moyenne	Mini	Maxi	Vos résultats
Produit atelier OV € / brebis	137	79	192	
dont produit SFP ovine € / brebis	12,4	0,0	20,9	
Aides (AO, PHAE) en % du produit	25 %	21 %	32 %	
Charges opé atelier OV € / brebis	52	22	69	
dont aliments concentrés (achetés ou prélevés) en € / brebis	31,8	15,3	52,2	
dont Frais vétérinaires € / brebis	5,8	2,1	10,5	
dont Frais d'élevage € / brebis	3,2	2,3	4,3	
dont Achat de litière € / brebis	1,2	0,0	4,8	
dont frais de SFPO € / brebis	3,0	0,9	6,9	
SCA en € / brebis	93	63	115	
Marge brute atelier OV €/brebis	86	57	127	
Marge brute atelier OV €/ha SFP	540	220	1 030	

Production d'agneaux de bergerie

Tableau 11

Structure d'exploitation	Bergerie en système herbager			Bergerie en système cultures			2019 Vos résultats
	Moyenne	Mini	Maxi	Moyenne	Mini	Maxi	
Nombre d'exploitations	6	-	-	6	-	-	
Main-d'œuvre en UTA	1,77	1,00	4,30	1,92	1,20	2,50	
SAU	130	52	333	163	100	276	
% Herbe / SAU	74 %	52 %	100 %	18%	0%	32%	
Nombre de brebis (EMP)	469	241	850	480	212	1033	

Tableau 12

Résultats de Reproduction	Moyenne	Mini	Maxi	Moyenne	Mini	Maxi	Vos résultats
Agnelage de février à mai (%)	41%	-	-	22 %	-	-	
Agnelage d'octobre à janvier (%)	43%	-	-	58 %	-	-	
Taux de mises bas	98	86	121	91	78	96	
Taux de prolificité	151	130	173	161	120	198	
Taux de mortalité	14,9	9,1	22,5	15,4	6,5	34,3	
Taux de productivité numérique	129	96	191	123	94	158	

Tableau 13

Alimentation	Moyenne	Mini	Maxi	Moyenne	Mini	Maxi	Vos résultats
SFP ovine en ha	65	28	128	34	0	66	
% Herbe / SFP ovine	99 %	93 %	100 %	100%	100%	100%	
Chargement brebis /ha SFP ovine	7,9	4,8	11,0	13,2	4,7	25,6	
Quantité totale de concentré (kg) /brebis	215	111	345	282	111	588	
Part du concentré prélevé en %	34 %	0 %	54 %	21%	0%	47%	

Tableau 14

Ventes	Moyenne	Mini	Maxi	Moyenne	Mini	Maxi	Vos résultats
Poids moyen des agneaux	19,1	17,4	21,0	19,6	18,8	21,2	
Productivité pondérale (kg éq carc / brebis)	23,9	13,1	34,6	23,4	18,8	32,7	
Prix moyen agx € / kg c	6,5	5,4	8,4	6,6	6,0	8,2	
Prix moyen agx € / tête	125	108	175	134	113	174	

Tableau 15

Économie de l'atelier ovin	Moyenne	Mini	Maxi	Moyenne	Mini	Maxi	Vos résultats
Produit atelier OV € / brebis	168	87	266	187	132	284	
dont produit SFP ovine € / brebis	11,0	2,5	20,0	17,4	0,0	55,8	
Aides (AO, PHAE) en % du produit	23 %	12 %	33 %	22%	10%	41%	
Charges opér atelier OV €/brebis	82	37	154	111	61	200	
dont aliments concentrés (achetés ou prélevés) en €/brebis	52,8	24,3	81,2	68,5	42,0	115,8	
dont Frais vétérinaires € / brebis	7,8	3,1	15,6	7,4	4,0	12,1	
dont Frais d'élevage € / brebis	4,2	2,0	7,3	5,7	1,5	10,5	
dont Achat de litière € / brebis	2,0	0,0	10,0	0,0	0,0	0,0	
dont frais de SFPO € / brebis	4,2	0,0	8,3	10,0	0,0	16,5	
SCA en € / brebis	99	41	149	86	44	151	
Marge brute atelier OV € / brebis	86	30	112	77	31	130	
Marge brute atelier OV € / ha SFP	691	257	1 239	962	311	2 133	

III. ANALYSE DES RÉSULTATS PAR SYSTÈME

Les spécialisés et céréaliers ovins

Tableau 16

Structure	Systèmes		2019 Vos résultats
	Spécialisés	Céréaliers ovins	
Nombre d'exploitations	11	7	
Main-d'œuvre en UTA	1,5	1,8	
dont UTA exploitant	1,2	1,2	
dont UTA salarié	0,1	0,5	
SAU	92	149	
% Herbe / SAU	90 %	25 %	
Chargement UGB / ha SFP	1,1	1,9	
Nombre de brebis (EMP)	565	466	
Nombre de vaches	-	-	
% UGB ovin / UGB totaux	100 %	100 %	

Tableau 17

Atelier OV			
Types d'atelier en % : "Herbe" - "Herbe et bergerie" - "Bergerie"	50%-20%-30%	0%-0%-100%	
Taux de productivité numérique	110	133	
Productivité pondérale (kg éq carc/brebis)	19,9	24,2	
Quantité totale de concentré (kg) /br	138	278	
Marge Brute en € / brebis	97	81	

Tableau 18

SFP			
SFP ovine / SFP en %	100%	86%	
Chargement en brebis / ha	7,2	12,4	
N minérale sur SFP / ha	12,6	45,1	
N organique sur SFP / ha	13,6	2,5	

Tableau 19

Économie globale			
Produit brut total € / ha SAU	1 587	1 982	
% Aide sur produit	38 %	23 %	
DPU en € / ha	230	229	
Ch Opé % produit	30 %	39 %	
Ch Str (hors amort, FF et sal) en € / ha	442	632	
Charges mécanisation en € / ha	316	410	
EBE consolidé sur PB %	41 %	28 %	
EBE consolidé en € / ha	613	569	
% Annuités / EBE	36 %	46 %	
Disponible / UTA familiale en €	20 865	24 743	

Tableau 20

Coût production atelier OV			
UTA à rémunérer par l'atelier ovin	1,2	0,8	
Kg carc produit / UTA ovine	8 540	11070	
Coût production € / kg carc	18,5	12,3	
Produit € / kg carc	16,1	10,9	
dont prix de l'agneau € / kg carc	6,8	6,6	
Prix revient € / kg carc	9,2	8,0	
Rémunération main-d'œuvre Nb SMIC	1,7	0,7	

Les systèmes ovins-bovins

Tableau 21

Structure	Systèmes		2019
	Herbager ovins + BV	Herbager ovins + BL	
Nombre d'exploitations	4	2	
Main-d'œuvre en UTA	1,5	1,8	
dont UTA exploitant	1,1	1,5	
dont UTA salarié	0,0	0,1	
SAU	104	137	
% Herbe / SAU	86 %	100 %	
Chargement UGB / ha SFP	1,2	1,2	
Nombre de brebis (EMP)	252	335	
Nombre de vaches	42	79	
% UGB ovin / UGB totaux	36 %	28 %	

Tableau 22

Atelier OV			
Types d'atelier en % : "Herbe" - "Herbe et bergerie" - "Bergerie"	50%-25%-25%	100%-0%-0%	
Taux de productivité numérique	120	124	
Productivité pondérale (kg éq carc/brebis)	23,1	17,6	
Quantité totale de concentré (kg) /br	135	30	
Marge Brute en € / brebis	115	94	

Tableau 23

SFP			
SFP ovine / SFP en %	38 %	28 %	
Chargement en brebis / ha	8,0	8,6	
N minérale sur SFP / ha	22,3	26,0	
N organique sur SFP / ha	19,8	26,0	

Tableau 24

Économie globale			
Produit brut total € / ha SAU	1 480	2 029	
% Aide sur produit	36 %	27 %	
DPU en € / ha	224	210	
Ch Opé % produit	25 %	25 %	
Ch Str (hors amort, FF et sal) en € / ha	490	565	
Charges mécanisation en € / ha	361	387	
EBE consolidé sur PB %	42 %	47 %	
EBE consolidé en € / ha	622	962	
% Annuités / EBE	36 %	22 %	
Disponible / UTA familiale en €	24 913	53 262	

Tableau 25

Coût production atelier OV			
UTA à rémunérer par l'atelier ovin	0,5	0,4	
Kg carc produit / UTA ovine	9 476	12 608	
Coût production € / kg carc	13,1	10,8	
Produit € / kg carc	11,4	12,1	
dont prix de l'agneau € / kg carc	6,3	5,9	
Prix revient € / kg carc	8,1	4,5	
Rémunération main-d'œuvre Nb SMIC	1,4	2,7	

IV. ANALYSE TRANSVERSALE DES RÉSULTATS

Résultats de l'atelier ovin par type d'atelier

Tableau 26

Résultats de l'atelier ovin par type	Herbe lourds dominants	Bergerie et herbe lourds	Bergerie en système herbager	Bergerie en système cultures	Total général
Nombre d'exploitations	10	4	6	6	26
Nombre de brebis	428	438	469	480	451
Taux de prolificité en %	150	149	151	161	153
Taux de mortalité agneaux en %	11,2	16,3	14,9	15,4	13,8
Taux de Productivité Numérique en %	117	115	129	123	121
Productivité pondérale (kg éq carc / brebis)	21,2	16,7	23,9	23,4	21,6
Quantité totale de concentré en kg / brebis	126	107	215	282	179
Kg de concentré / kg de carcasse produit	7,9	11,0	10,5	14,0	10,4
Charges opérationnelles atelier ovin € / brebis	63	52	82	111	77
dont aliments € / brebis	34	32	53	68	46
dont frais vétérinaires € / brebis	11,3	5,8	7,8	7,4	8,8
Produit en € / brebis					
Prix de l'agneau € / kg carc	165	137	168	187	167
Marge brute € / brebis	102	86	86	77	90

Prix des agneaux par mode de commercialisation

Tableau 27

Prix des agneaux		Agneaux lourds herbe		Agneaux lourds bergerie		Agneaux lourds indéterminés	
		Via un opérateur	Circuit court*	Via un opérateur	Circuit court*	Via un opérateur	Circuit court*
Vente en carcasse	Nombre d'exploitations	7	2	14	6	6	6
	Nombre de têtes	1 567	27	4 464	1 262	1 277	774
	Poids Kg carcasse/tête	19,4	-	19,5	21,1	19,6	18,9
	Prix unitaire en € / kgc	6,09	-	6,27	7,99	5,81	7,08
	Prix par tête en €	118	-	122	169	114	134
Vente en vif	Nombre d'exploitations	3	7	0	2	1	3
	Nombre de têtes	60	163	0	74	4	129
	Poids Kg vif/tête	-	38,6	-	-	-	44
	Prix unitaire en € / kgv	-	3,78	-	-	-	3,20
	Prix par tête en €	-	146	-	-	-	142

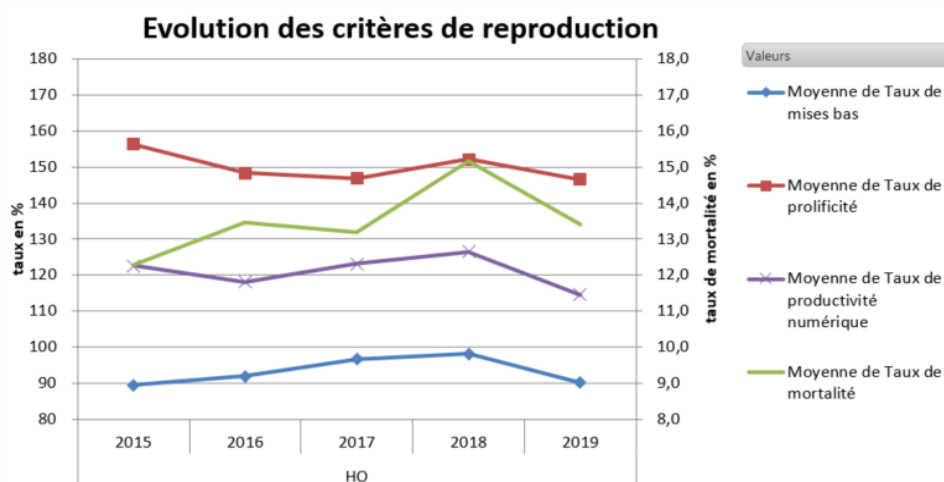
*Circuit court = Circuit Court et Vente Directe

Les résultats globaux par système d'exploitation

Tableau 28

Résultats globaux	Systèmes				Total général
	spécialisés	céréaliers ovins	herbager ovins + BV	herbager ovins + BL	
Nombre d'exploitations	11	7	4	2	27
UTA	1,5	1,8	1,5	1,8	1,7
SAU	92	149	104	137	120
% herbe/SAU	90 %	25 %	86 %	100%	73%
Brebis	565	466	252	335	453
Vaches	0	0	42	79	
Chargement UGB / ha	1,1	1,9	1,2	1,2	1,2
Chargement brebis / ha SFP ovine	7,2	12,4	8,0	8,6	8,3
Taux de prod num	110	133	120	124	120
Quantité totale de concentré kg/brebis	138	278	135	30	177
Kg de concentré / kg de carcasse produit	9,1	13,5	7,8	2,3	10,3
Marge brute en € / brebis	97	81	115	94	90
Produit Brut /ha SAU (€)	1 587	1 982	1 480	2 029	1 648
% aides /Produit Brut	38 %	23 %	36 %	27%	35%
% Charges OP /Prod. Brut	30 %	39 %	25 %	25%	32%
Ch Struct hors amo et FF et Salaires (€/ha SAU)	442	632	490	565	498
Charges méca* (€/ha SAU)	316	410	361	387	349
EBE consolidé /Prod. Brut	41 %	28 %	42 %	47%	37%
EBE consolidé /ha SAU (€)	613	569	622	962	600
% annuités /EBE	36 %	46 %	36 %	22%	38%
Disponible/UTA familiale (€)	20 865	24 743	24 913	53 262	24 146

*Charges de mécanisation = Amortissements + Travaux par tiers + Carburants + Entretien + Achat petit mat + Crédit-bail



Le coût de production de l'agneau par système d'exploitation

Tableau 29

Coût de production de la viande ovine	Systèmes				
	spécialisés	petites structures	herbager ovins + BV	Herbager ovins + BL	Total général
Nombre d'exploitations	11	7	4	2	27
Main-d'œuvre à rémunérer atelier OV	1,2	0,8	0,5	0,4	0,9
Productivité de la main-d'œuvre (Eq. kgc/UMO)	8 540	11 070	9 476	12 608	9 532
Coût de production total atelier (€/kgc)	18,5	12,3	13,1	10,8	16,2
Travail (€/kgc)	6,5	3,2	4,5	3,3	5,3
Foncier et Capital (€/kgc)	1,5	0,7	0,9	1,3	1,1
Frais divers de gestion (€/kgc)	1,7	1,0	1,0	0,9	1,4
Bâtiments et installations (€/kgc)	1,1	0,7	0,8	0,5	0,9
Mécanisation (€/kgc)	3,7	1,8	2,8	2,2	3,1
Frais d'élevage (€/kgc)	1,5	1,1	0,9	1,3	1,4
Approvisionnement des surfaces (€/kgc)	0,3	0,7	0,5	0,3	0,4
Approvisionnement des animaux (€/kgc)	2,2	3,1	1,7	0,8	2,5
Produit total atelier (€/kgc)	16,1	10,9	11,4	12,1	14,0
Prix agneaux (€/kgc)	6,8	6,6	6,3	5,9	6,7
Autres produits (€/kgc)	2,4	0,9	0,8	0,9	1,4
Aides (€/kgc)	7,0	3,4	4,3	5,4	5,9
Prix de revient pour 1,5 SMIC (€/kgc)	9,2	8,0	8,1	4,5	8,8
Rémunération du travail permise par le produit nb de SMIC /UMO	1,7	0,7	1,4	2,7	1,3

Le coût de production en € par kg de carcasse d'agneau

Une approche à l'échelle de l'atelier

Le coût de production de l'atelier est le résultat d'une approche « comptable » de l'exploitation. Il concerne l'ensemble de l'atelier, c'est-à-dire le cheptel reproducteur dans son ensemble et les jeunes destinés à son renouvellement : les brebis, les agnelles et les béliers. On prend également en compte toutes les surfaces qui servent à l'alimentation du troupeau : la surface fourragère et les surfaces relatives aux céréales intra-consommées.

Comment calculer la production de l'atelier en ovin viande :

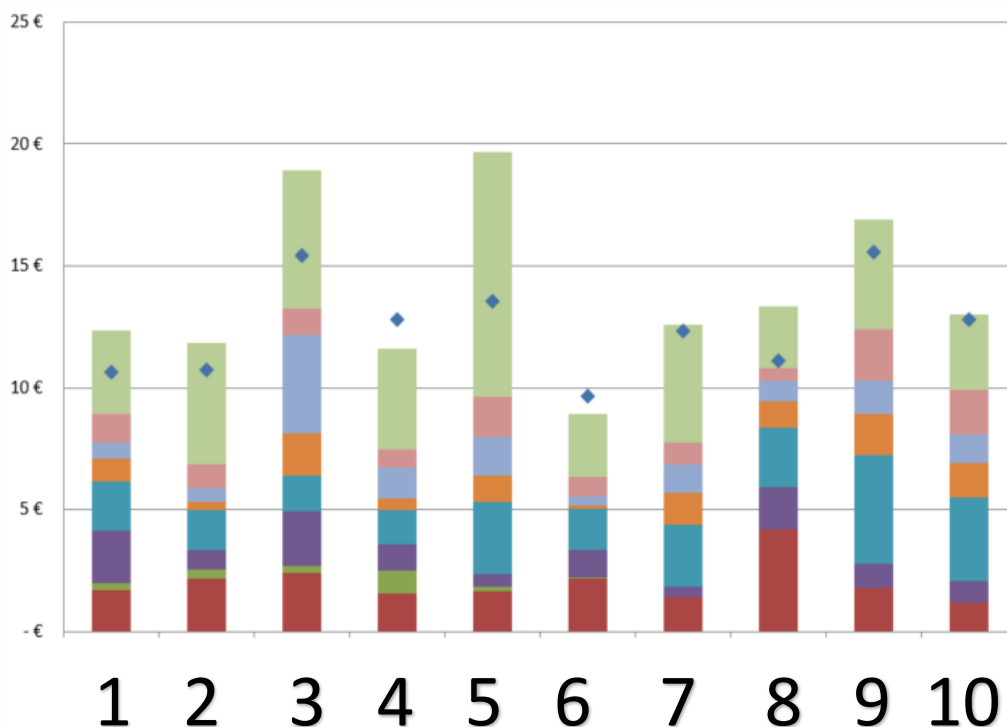
Production d'agneaux en équivalent carcasse d'agneaux (kgc)

= [montant des ventes d'agneaux et d'agnelles (en vif ou en carcasse)
- montant des achats d'agneaux pour l'engraissement et reproducteurs jeunes
+ valeur d'inventaire des agneaux et des agnelles présents en fin d'exercice
- valeur d'inventaire des agneaux et des agnelles présents en début d'exercice]
/ [prix moyen au kilo des agneaux vendus en carcasse]

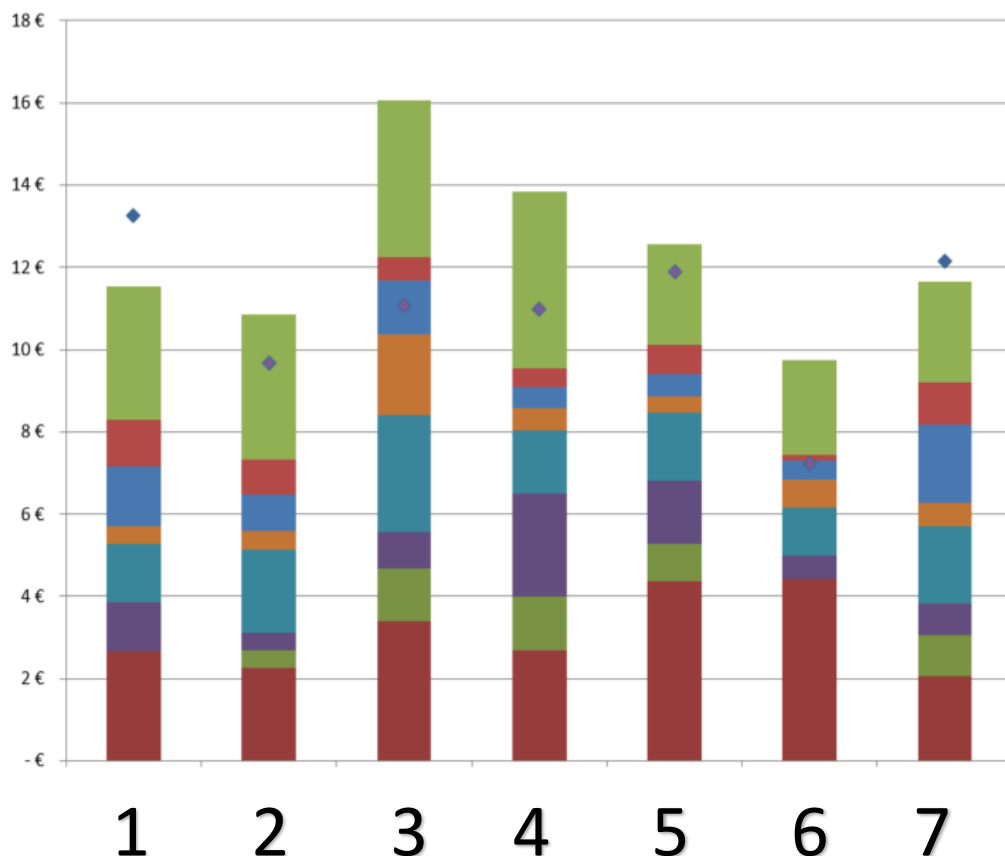
Le travail que les exploitants consacrent à l'atelier est rémunéré sur la base de 2,0 SMIC « brut » par UMO. Il vient compléter les autres postes de charges.



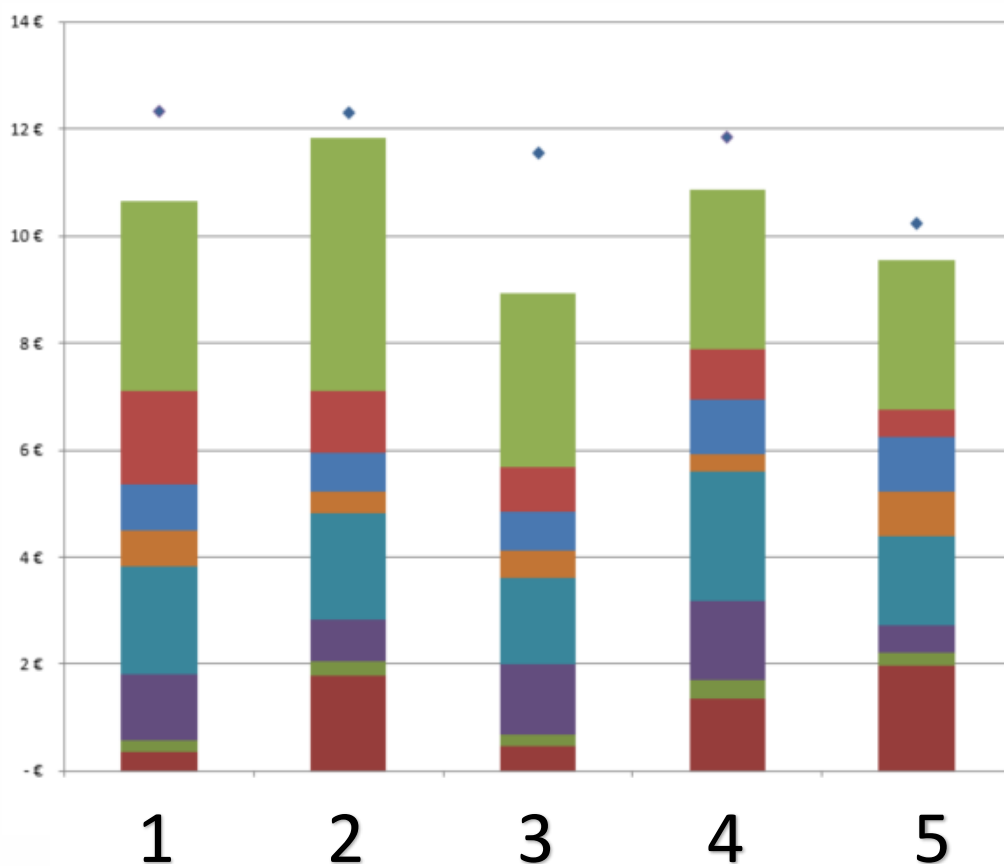
Systèmes herbagers



Systemes CVO - PO



Systemes HLO et HBVO



V. ANALYSE THEMATIQUE

Autonomie alimentaire des exploitations

Tableau 30

Critères d'autonomie	Systèmes				
	spécialisés	petites structures	herbager ovins + BV	Herbager ovins + BL	Total général
Nombre d'exploitation	11	7	4	2	27
Autonomie massique Ration exploitation %	88	76	88	84	84
Autonomie énergétique Ration exploitation %	88	75	89	84	84
Autonomie protéique Ration exploitation %	86	71	87	78	81
Part de MS concentrés / MS totale ration %	13	23	10	10	16
Concentrés Autonomie énergétique exploitation %	26	24	21	0	22
Concentrés Autonomie protéique exploitation %	17	14	16	0	15
MS ingérée fourrages par unité (t. MS/UGB)	5,3	5,1	5,2	5,1	5,2
Quantité de fourrage utilisée atelier OV Kg.MS/brebis	244	386	162	143	270
Fourrages achetés et utilisés par unité (t. MS/UGB)	0,1	0,5	0,2	0,4	0,3
Part de MS d'herbe utilisée / total fourrages (%)	97	87	97	97	95
Part de MS d'herbe pâturée / total fourrages (%)	70	54	64	64	64
Total herbe valorisée sur la SFP (t.MS / ha de prairie)	5,6	6,6	6,0	6,2	5,9

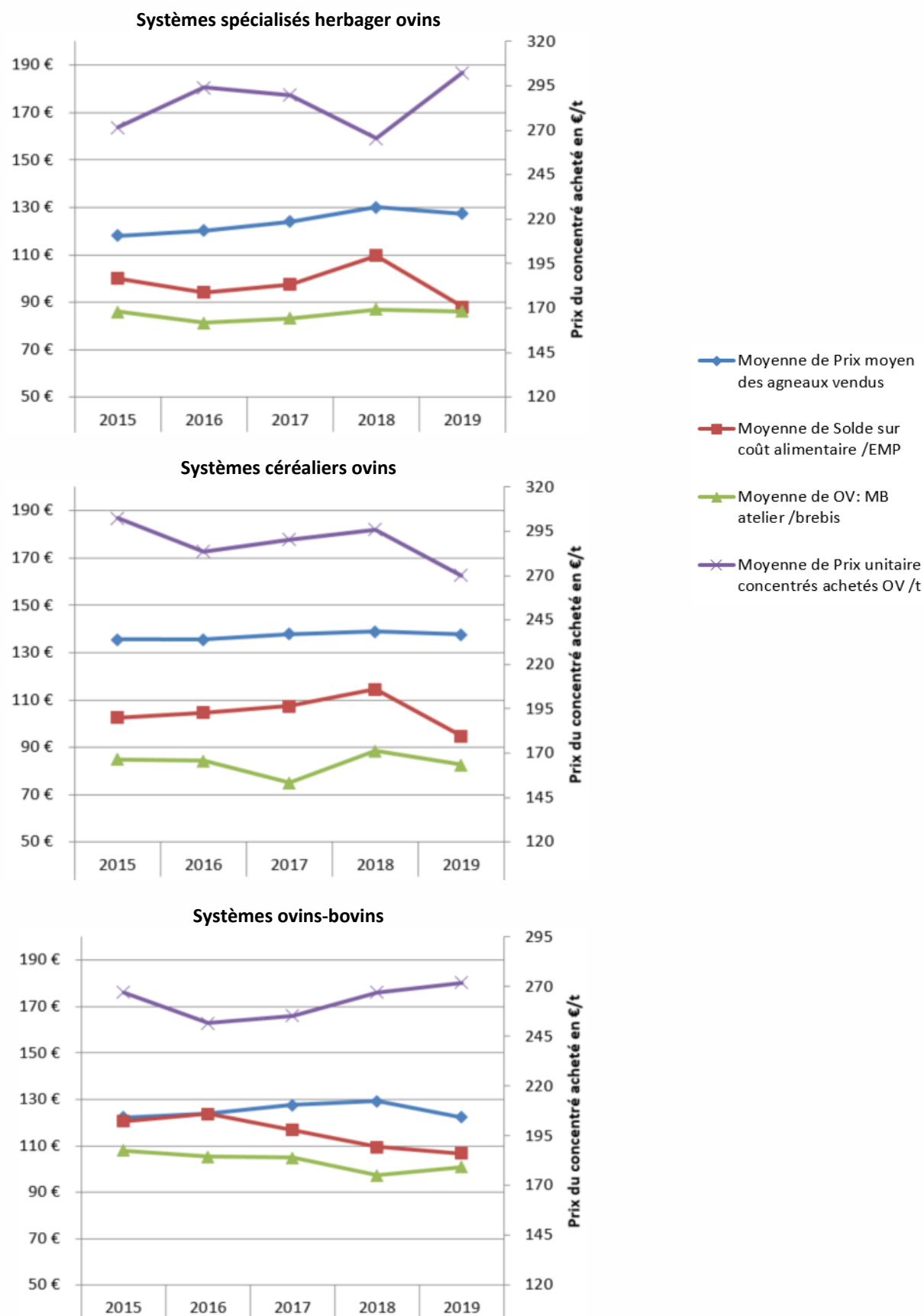
Critères environnementaux

Tableau 31

Critères environnementaux	Systèmes				
	spécialisés	petites structures	herbager ovins + BV	Herbager ovins + BL	Total général
Nombre d'exploitations	11	7	4	2	27
Bilan /ha : N hors fixation	29	50	37	39	34
Bilan /ha : P2O5 hors fixation	9	11	3	5	8
Blan /ha : K2O hors fixation	14	18	12	15	14
Bilan /ha : N avec fixation	33	69	44	39	42
Litres fioul / ha SAU	88	100	63	57	81
Total MJ exploitation /ha SAU	9 335	15 977	8 379	11 362	10 623
% MJ Electricité et pompage collectif eau irrigation	6	5	7	11	6
% MJ Carburants, lub, autres et TPT	46	34	35	27	41
% MJ alimentation	37	21	37	52	34
% MJ Fumure minérale	10	40	21	10	18
MJ atelier OV "Production" /100 kilos carcasse agneaux	6 199	7 234	5 041	3 279	6 216
MJ Electricité et pompage eau atelier OV/100 kgca	330	403	330	288	344
MJ Carburants, lub, autres et TPT atelier OV/100 kgca	3 261	1 290	1 543	1 232	2 295
MJ Fumure minérale atelier OV/100 kgca	375	904	709	778	554
MJ Concentrés atelier OV/100 kgca	2 027	3 881	2 155	535	2 597
MJ Fourrages atelier OV/100 kgca	205	756	304	446	426
MJ atelier GCU "Production" /ha	4 266	13 206	6 937	0	6 435
MJ Electricité et pompage eau atelier GCU/ha GCU	315	579	566		464
MJ Carburants, lub, autres et TPT atelier GCU/ha GCU	4 766	5 708	6 961		5 547
MJ Fumure minérale atelier GCU/ha GCU	2 741	6 919	6 346		4 848

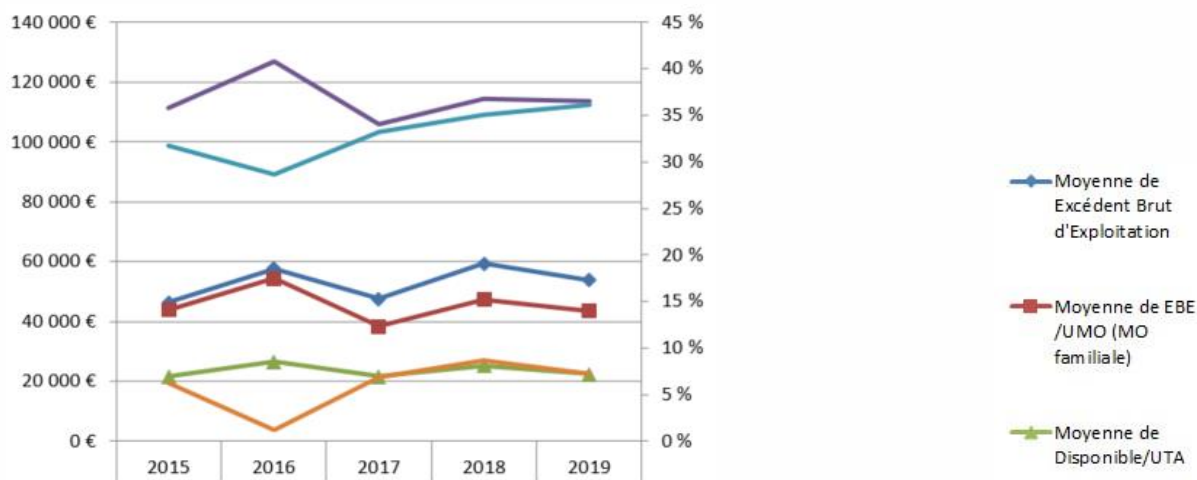
VI. ANALYSE PLURIANNUELLE DES RÉSULTATS

Évolution des résultats économiques de l'atelier

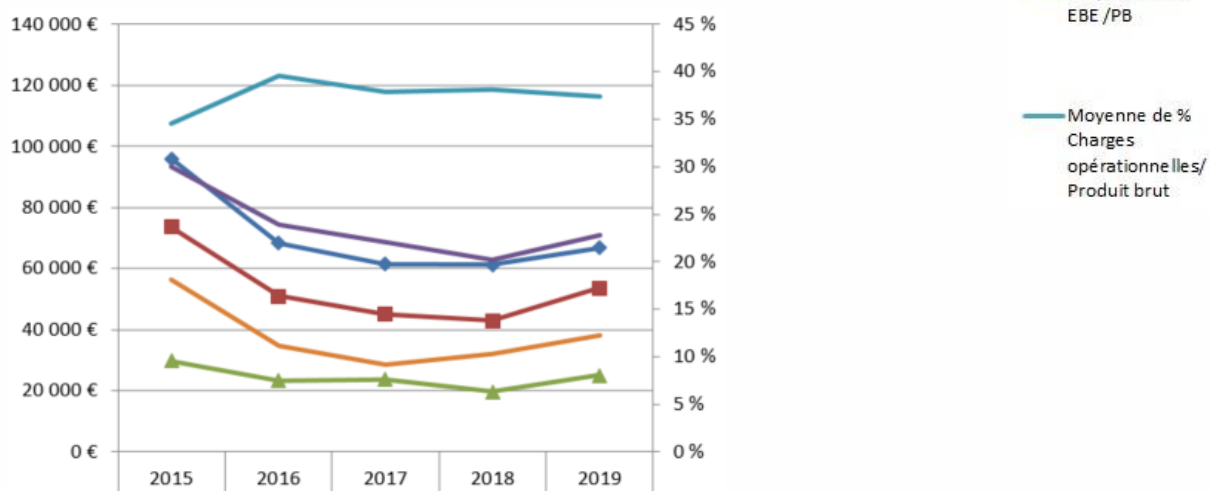


Évolution des résultats économiques globaux

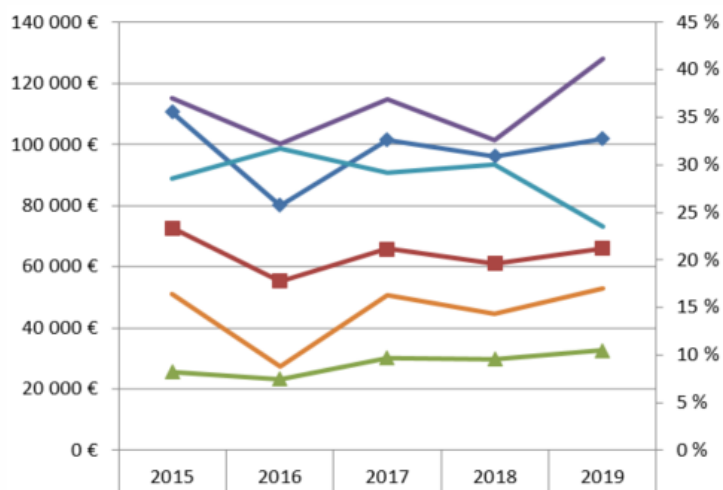
Systèmes spécialisés herbagers ovins



Systèmes céréaliers ovins



Systèmes ovins-bovins



LEXIQUE

SAU : Surface agricole utile = Total Cultures de Vente + Surface Fourragère Principale

SFP : Surfaces en herbe et cultures fourragères

SFP ovine : SFP destinée aux ovins

UGB totaux = UGB ovines + UGB autres herbivores

UGB ovines = EMP * 0,15

EMP (Effectif Moyen Pondéré) : correspond au nombre de brebis et agnelles de plus de 6 mois présentes en moyenne sur l'année (Σ effectif fin mensuel / 12).

Pour chaque mois, l'effectif fin = effectif début + achats + renouvellement - ventes – pertes

UTA : Unités Travailleur Annuel présentes sur l'exploitation. Une Unité de Travailleur Annuel est l'équivalent d'une personne déclarée occupée à plein-temps durant l'année sur l'exploitation. Pour les descriptifs "structures" et les ratios avec le produit brut ou la marge brute, il s'agit des UTA totales. Pour le ratio avec le Revenu Disponible, il s'agit des UTA "familiales" ou UTAF (le salaire des éventuelles UTA salariées ayant été déduit).

SCA : Solde sur Coût Alimentaire par brebis. Il correspond au nombre d'agneaux produits multiplié par la valorisation moyenne des agneaux vendus diminué des charges d'alimentation directe [somme des charges d'alimentation en concentré (achats et cessions internes), des achats de fourrages et d'herbes sur pied] le tout rapporté à l'effectif moyen présent des femelles de plus de 6 mois. Ce critère est un bon indicateur de la marge brute.

MB atelier : Marge Brute de l'atelier ovin. Les résultats à l'atelier intègrent les produits et charges de la SFP ovine. Dans la marge, ne sont incluses que les primes "production", c'est-à-dire l'aide ovine augmentée du supplément contractualisation s'il y a lieu et les primes "groupement" (qualité, saisonnalité,...) liées au produit.

Productivité pondérale (kg éq carc / brebis) = Productivité Numérique "zootechnique" x Poids moyen agneaux de boucherie vendus

Taux de productivité numérique : Productivité numérique "zootechnique" = nombre d'agneaux élevés pour 100 femelles mises à la reproduction.

Taux de mortalité : Taux de mortalité agneaux = nombre d'agneaux morts (y compris avortons) pour 100 agneaux nés.

Produit brut total (€/ha) : Valeur des biens et services produits au cours d'une campagne et liés aux activités du système de production par ha de SAU.

Aides / produit (%) : Ensemble des aides de l'exploitation / Produit brut.

EBE consolidé : Excédent Brut d'Exploitation hors charges de salaires = Produit brut – Charges opérationnelles – Charges de structure hors amortissement, frais financiers et salaire.

Disponible (€/UTA familiale) : EBE + Produits financiers - Annuités d'emprunts par UMO familiale.

SYNTHÈSE RÉGIONALE DES DONNÉES DU DISPOSITIF INOSYS-RÉSEAUX D'ÉLEVAGE OVINS VIANDE GRAND EST

CAMPAGNE 2019

Ce document présente la synthèse des résultats techniques et économiques de 27 fermes ovines du dispositif INOSYS-Réseaux d'élevage ovins viande de la région Grand Est. Ces fermes relèvent pour partie du socle national régulièrement stockées dans la base de données Diapason et des exploitations du socle régional. Les résultats sont ceux de la campagne fourragère 2019.

Cette synthèse n'a pas une vocation statistique mais met à disposition des références. Les exploitations qui sont présentées dans ce document se trouvent à des stades d'évolution plus ou moins proches de l'optimum.

CONTEXTE DE L'ANNÉE 2019 : LE GRAND EST DE NOUVEAU TOUCHE PAR UNE SÉCHERESSE ESTIVALE

Rendements cultures hétérogènes

Le gros coup de chaud et la sécheresse à partir de fin juin ont pénalisé les cultures dans les petites terres, d'où des rendements hétérogènes. Au final, grâce à un bon potentiel de départ, les rendements moyens régionaux des cultures d'hiver sont supérieurs à une année « normale » (moyenne 5 ans) sauf pour le colza. Les cultures de printemps obtiennent également de bons rendements. Les cultures d'été (maïs grain, tournesol, ...) ont de nouveau fortement souffert de la sécheresse estivale même si l'on peut observer quelques secteurs moins impactés du fait de pluies en août.

Un nouveau déficit fourrager

Les conditions de pâturage ont été favorables au printemps en plaine (portance, températures douces et pousse continue). Les premières coupes sur prairies temporaires ont pu être réalisées dès fin avril et mi-mai sur les prairies permanentes. Les rendements de ces fauches précoces sont corrects. A partir du 20 juin, les éleveurs ont récolté les foin avec des rendements plutôt meilleurs qu'en année normale (+ 0,5TMS/ha).

A partir du 25 juin, les prairies ont grillé sous l'effet de fortes chaleurs, sans précipitation. Les récoltes des 2èmes coupes derrière foin et 3èmes coupes n'ont pas pu être réalisées. Les luzernes déjà installées ont bien résisté avec 3 coupes possibles. La complémentation au parc est alors devenue nécessaire et a amputé de nouveau les stocks pour l'hiver à venir.



Inosys-Réseaux d'Élevage est un réseau de compétences, déployé sur l'ensemble du territoire français, qui associe près de 1500 éleveurs et 240 ingénieurs des Chambres d'agriculture et de l'Institut de l'Élevage. Il repose sur le suivi d'exploitations volontaires, représentant la diversité des systèmes d'élevages herbivores. Cet observatoire des pratiques, de la contribution au développement durable et de l'évolution de l'élevage constitue une véritable infrastructure de recherche et développement. Ses nombreuses productions, sous forme de références ou d'outils de diagnostic et de conseil, aident à raisonner des projets d'installation et alimentent les actions de conseil. Le dispositif permet de simuler ou d'évaluer l'impact de politiques publiques, de changements réglementaires, d'aléas climatiques ou de marchés. Ce réseau permet en outre de diffuser largement sur le terrain le savoir et les outils nécessaires à l'appropriation de nouvelles problématiques, comme par exemple les enjeux de l'agroécologie. En ce sens il contribue largement à la formation continue des éleveurs et de leurs conseillers.

LES PARTENAIRES FINANCIERS

Le dispositif INOSYS Réseaux d'élevage bénéficie du soutien financier du Ministère de l'Agriculture (CasDAR) dans le cadre du PNDAR et des PRDAR. Il fait également l'objet d'un soutien financier national complémentaire de la Confédération Nationale de l'Élevage (CNE).

D'autres sources de financement peuvent être mobilisées au plan régional pour la conduite de projets spécifiques.

La responsabilité des financeurs ne saurait être engagée vis-à-vis des analyses et commentaires développés dans cette publication.