



Franche-Comté



# Systèmes bovins lait de Bourgogne Franche-Comté

Repères techniques et économiques 2016-2018

## Lait AOP du massif Jurassien

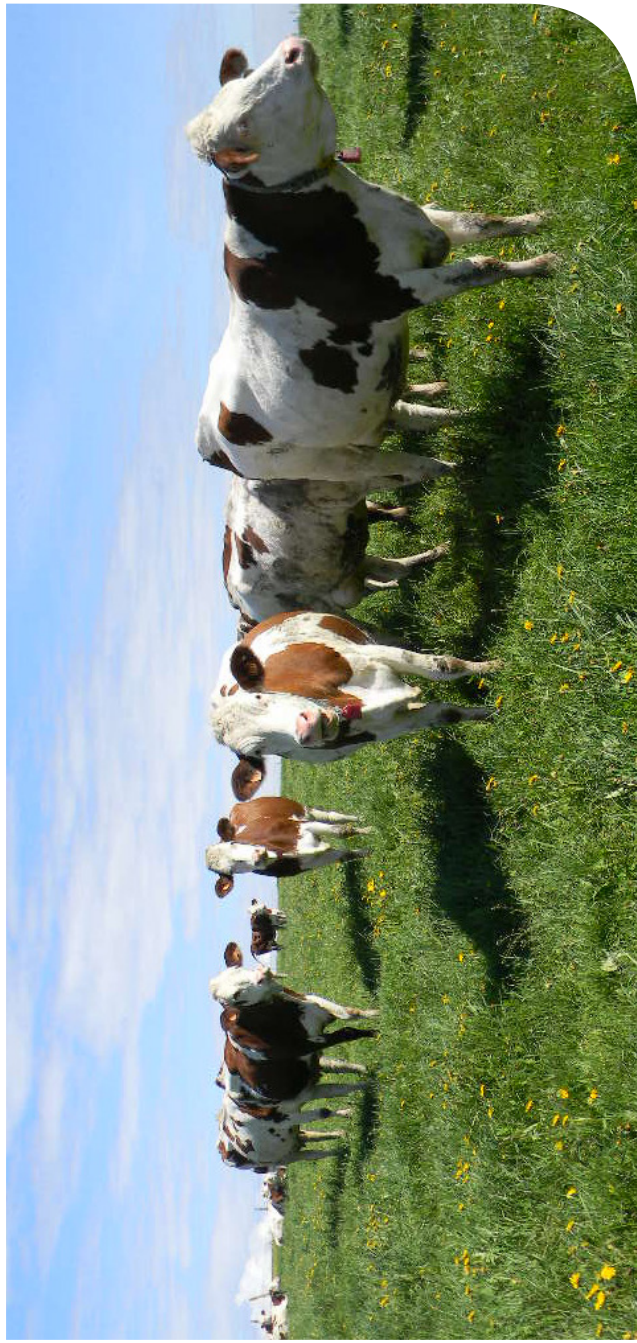


Cette synthèse est issue des travaux réalisés dans le cadre d'un partenariat entre le groupe régional Inosys-Réseaux d'Élevage Bovin Lait de Franche-Comté et l'équipe GALACSY en Bourgogne. L'objectif de ce partenariat est d'élaborer des références pour le conseil et la prospective.

Cette publication a pour objectif de présenter quelques repères ainsi que l'évolution des résultats des 10 exploitations laitières de type Montagne AOP de Bourgogne Franche-Comté sur un échantillon constant 2016-2018 d'exploitations suivies dans le cadre des dispositifs Inosys-Réseaux d'Élevage et GALACSY.

RÉSEAUX D'ÉLEVAGE POUR LE CONSEIL ET LA PROSPECTIVE  
COLLECTION RÉFÉRENCES





## STRUCTURE DES 10 EXPLOITATIONS

	2016		2017		2018			
	Moyenne		Moyenne		Moyenne	Evolution 2018/2017	1er quartile	3ème quartile
<b>SAU (ha)</b>	<b>122</b>		<b>126</b>		<b>132</b>	<b>5%</b>	<b>95</b>	<b>163</b>
dont cultures de vente	6		6		6	2%	0	0
UGB herbivores totales	103		105		105	=	83	113
<b>UMO totales</b>	<b>2,1</b>		<b>2,1</b>		<b>2,4</b>	<b>12%</b>	<b>2</b>	<b>3,5</b>
dont UMO exploitants	1,9		1,9		2,1	9%	1	3
dont UMO salariés	0,1		0,1		0,2	88%	0,5	0,3
dont UMO bénévoles	0,2		0,1		0,1	=	0,5	0,2
<b>Lait produit (1000 litres)</b>	<b>386</b>		<b>401</b>		<b>415</b>	<b>3%</b>	<b>302</b>	<b>504</b>
<b>Lait livré (%)</b>	<b>98</b>		<b>97</b>		<b>96</b>	<b>-1 pt</b>	<b>95</b>	<b>98</b>

\*N.S. : non significatif

## FONCTIONNEMENT TECHNIQUE DE L'ATELIER BOVIN LAIT

	2016		2017		2018			
	Moyenne		Moyenne		Moyenne	Evolution 2018/2017	1er quartile	3ème quartile
UGB lait / UGB totales [ % ]	99		99		99	=	100	100
Nb de vaches laitières	61		63		64	2%	43	77
Taux de renouvellement [ % ]	32		34		31	-2 pt	25	35
Lait produit / VL / an [ litres ]	6 343		6 313		6 504	3%	6 047	6 815
TB [ g / litre vendu ]	39		39,2		39,1	=	38	39,7
TP [ g / litre vendu ]	33,9		34,4		33,8	-1%	33,5	34,2
Concentré VL [ g/l ]	224		212		214	1%	178	247
Concentrés VL [ kg/VL/an ]	1 422		1 334		1 407	5%	1 140	1 724
dont concentrés VL achetés [ % ]	79		79		82	3 pt	56	49
Concentrés génisses BL [ kg/UGB génisses BL]	544		812		506	-38%	329	541

## SURFACES FOURRAGÈRES ET BILAN ENVIRONNEMENT

	2016		2017		2018			
	Moyenne		Moyenne		Moyenne	Evolution 2018/2017	1er quartile	3ème quartile
SFP [ ha ]	116		120		126	5%	89	163
Chargement corrigé [ UGB / ha ]	1		0,9		0,8	-10%	0,9	0,8
Lait produit / ha SFP [ litres ]	3 491		3 490		3 444	-1%	3 123	3 926
Stock fourrage / UGB [ t MS ]	3,6		2,9		3,2	11%	2,6	3,7

	2016		2017		2018			
	Moyenne		Moyenne		Moyenne	Evolution 2018/2017	1er quartile	3ème quartile
Pression organique [ N / ha SPE ]	81		77		69	-11%	63	78
Ferti N minéral / ha SAU [ kg ]	23		25		19	-23%	11	29
Bilan de l'azote / ha SAU [ kg ]	33		26		26	-1%	15	30
Energie [ Giga J / ha SAU ]	11,7		11,3		11,1	-2%	8,8	12,2
Energie [ Giga J / 1000 litres ]	3,6		3,4		3,4	-2%	2,9	3,6

## PRODUITS DE L'EXPLOITATION

	2016		2017				2018			
	Moyenne		Moyenne		Moyenne	Evolution 2018/2017	1er quartile	3ème quartile		
Produit brut hors V.I.F. [ k€ ]	279,5		303,5		323,6	7%	226,3	387,6		
Produit brut / UMO non bénévole [ k€ ]	151,1		152,9		148,7	-3%	129,5	162,7		
Ventes de lait [ k€ ]	197,1		215,9		232,4	8%	169,8	291		
Prix du lait livré [ € / 1000 litres ]	525		554		580	5%	566	596		
Ventes de viande [ K€ ]	27,3		30,7		29,8	-3%	23,8	33,3		
Viande BL / total viande [ % ]	93		92		92	1 pt	100	100		
Aides totales [ K€ ]	50,3		54,3		56,3	4%	38,3	60,5		
Aides totales [ €/ha SAU ]	405		437		429	-2%	283	489		
Aides découpées [ % total aides ]	48		50		52	3 pt	43	62		

## CHARGES DE L'EXPLOITATION

	2016		2017		2018			
	Moyenne		Moyenne		Moyenne	Evolution 2017/2017	1er quartile	3ème quartile
<b>Ch. opérationnelles (opé.) [ k€ ]</b>	69,8		66,4		73,5	11%	59,9	87,9
<b>Ch. opé. [ % du PB ]</b>	26		23		24	0 pt	18	28
<b>Ch. opé. herbivores [ € / UGB tot ]</b>	606		551		634	15%	476	793
<b>Concentré VL utilisé [ € / 1000 l ]</b>	69		64		64	1%	56	72
<b>Ch. opé. surfaces [ € / ha SAU ]</b>	95		85		74	-13%	46	110
<b>Ch. de structure [ k€ ]</b>	88,4		96,4		105,9	10%	67,1	129,4
<b>Ch. de structure [ % du PB ]</b>	32		32		32	0 pt	28	36
dont main-d'œuvre [ % PB ]	6		7		8	1 pt	5	9
dont foncier [ % PB ]	6		6		5	-1 pt	5	5
dont mécanisation [ % PB ]	9		9		9	0 pt	7	12
dont Bâtiments/Installations [ % PB ]	1		1		1	0 pt	0	1
dont frais généraux [ % PB ]	10		10		9	-1 pt	8	10

## EFFICACITÉ ÉCONOMIQUE

	2016		2017		2018			
	Moyenne		Moyenne		Moyenne	Evolution 2018/2017	1er quartile	3ème quartile
Valeur ajoutée nette totale [ k€ ]	41,4		56,7		61,2	8%	29,9	76,4
Valeur ajoutée nette / UMO exploitant [ k€ ]	21,1		25		27,9	11%	14,9	40,8
EBE hors V.I.F. [ k€ ]	121,2		140,7		144,3	3%	93,2	223,9
EBE / UMO exploitant [ k€ ]	64		72		72	0%	55,3	84,5
EBE / PB [ % ]	42		45		44	-1 pt	38	47
EBE / 1000 litres produits [ € ]	302,8		334,4		339,7	2%	308,6	386,9
EBE hors M.O. et foncier [ % PB ]	54		57		57	0 pt	50	65



## REVENU DISPONIBLE ET RÉSULTAT COURANT

	2016		2017		2018			
	Moyenne		Moyenne		Moyenne	Evolution 2018/2017	1er quartile	3ème quartile
<b>REVENU DISPONIBLE</b>								
<b>Annuités + FFCT [ k€ ]</b>	57,2		53,3		59,2	11%	32	87,6
<b>Résultat disponible [ k€ ]</b>	65,1		89,1		85,9	-4%	61,2	130,3
<b>Disponible / UMO exploitant [ k€ ]</b>	33,9		43,5		42,3	-3%	23,6	61,2
<b>RÉSULTAT COURANT</b>								
<b>Amortissements [ k€ ]</b>	63,5		68,8		72,2	5%	55,4	85
dont amort. Bâtiments Install. [ % Amort. ]	39		41		42	1 pt	35	52
dont amort. Matériel [ % Amort. ]	58		59		58	-1 pt	48	65
<b>Frais financiers [ k€ ]</b>	6,2		4,8		5,6	16%	3	7,7
<b>Charges sociales exploitants [ k€ ]</b>	15,3		15,4		17,1	11%	7,9	24,8
<b>RCAI [ k€ ]</b>	52,6		68,8		67,3	-2%	42,7	92,4
<b>RCAI / UMO exploitant [ k€ ]</b>	25,8		32,1		32,5	1%	20,1	50

## INDICATEURS COÛTS DE PRODUCTION

	2016		2017		2018			
	Moyenne		Moyenne		Moyenne	Evolution 2018/2017	1er quartile	3ème quartile
<b>Produit total de l'atelier [ € / 1000 l ]</b>	723		761		785	3%	768	787
<b>Coût de production (hors MO) [ € / 1000 l ]</b>	554		557		567	2%	503	632
<b>Rémunération brute permise pour le travail [ € / 1000 l ]</b>	169		204		218	7%	136	278
<b>Lait vendu / UMO atelier [ x 1000 l ]</b>	207,6		199,7		188,1	-6%	145,3	212,3
<b>Rémunération brute permise / UMO atelier [ € / UMO ]</b>	33 523		39 462		41 503	5%	25 933	57 888

## INDICATEURS DE SYNTHÈSE

	2016	2017	2018
<b>Lait vendu [ x 1000 litres ]</b>	377,7	388,6	400,8
<b>Nb d'UMO atelier bovin lait</b>	2	2	2,3
dont nb d'UMO exploitants	1,9	1,9	2,1
dont nb d'UMO salariés	0,1	0,1	0,2
<b>Lait vendu / UMO atelier [ x 1000 l ]</b>	207,6	199,7	188,1
<b>Lait vendu [ x 1000 litres ]</b>	377,7	388,6	400,8
<b>Nb d'UMO atelier bovin lait</b>	2	2	2,3
dont nb d'UMO exploitants	1,9	1,9	2,1
dont nb d'UMO salariés	0,1	0,1	0,2
<b>Lait vendu / UMO atelier [ x 1000 l ]</b>	207,6	199,7	188,1
<b>Evolution 2018/2017</b>			3%
<b>1er quartile</b>			299,1
<b>3ème quartile</b>			488,2

## INDICATEURS DÉTAILLÉS

## POSTES DE CHARGES [ € / 1000 LITRES ]

Les systèmes lait AOP montagne de Franche-Comté

	2016	2017	2018			
	Moyenne	Moyenne	Moyenne	Evolution 2018/2017	1er quartile	3ème quartile
<b>Coût de production total</b>	<b>738</b>	<b>745</b>	<b>782</b>	<b>5%</b>	<b>663</b>	<b>860</b>
<b>Charges courantes</b>	387	387	402	4%	395	426
<b>Amortissements</b>	165	174	179	3%	138	224
<b>Charges supplétives (CS)</b>	186	184	200	9%	158	217
<b>Travail</b>	<b>184</b>	<b>188</b>	<b>215</b>	<b>14%</b>	<b>173</b>	<b>256</b>
dont salaires et charges salariales	6	14	23	69%	5	44
dont rémunération travail exploitant (CS)	178	175	191	10%	150	202
<b>Foncier et capital</b>	<b>67</b>	<b>66</b>	<b>63</b>	<b>-5%</b>	<b>51</b>	<b>70</b>
dont fermage et frais du foncier	41	44	40	-9%	35	43
dont rémunération terres en prop. (CS)	1	1	1	-17%	0	1
dont frais financiers	16	13	14	9%	7	18
dont rémunération capital propre (CS)	7	8	8	-6%	6	9

## POSTES DE CHARGES [ € / 1000 LITRES ]

Les systèmes lait AOP montagne de Franche-Comté

	2016		2017		2018			
	Moyenne		Moyenne		Moyenne	Evolution 2018/2017	1er quartile	3ème quartile
<b>Frais divers de gestion</b>	54		52		55	6%	47	63
dont transports, assurances, frais de gestion	52		52		55	7%	47	63
dont autres amortissements	2		1		0	N.S.	0	0
<b>Bâtiment et installations</b>	96		102		99	-3%	80	124
dont eau	8		9		6	-31%	2	10
dont électricité et gaz	12		15		12	-21%	8	16
dont entretien et location des bâtiments	9		6		6	8%	0	10
dont amortissements bâtiments et installations	67		72		75	3%	58	99
<b>Mécanisation</b>	160		169		176	4%	149	201
dont travaux par tiers	14		14		12	-10%	6	17
dont carburants et lubrifiants	14		14		18	30%	13	23
dont entretien du matériel	26		23		25	10%	14	33
dont achat de petit matériel	13		12		11	-3%	9	17
dont crédit bail	0		5		5	-9%	0	0
dont amortissement matériel	94		101		104	3%	73	135

**POSTES DE CHARGES [ € / 1000 LITRES ]**

	2016		2017		2018			
	Moyenne		Moyenne		Moyenne	Evolution 2018/2017	1er quartile	3ème quartile
<b>Frais d'élevage</b>	<b>63</b>		<b>63</b>		<b>65</b>	<b>3%</b>	<b>51</b>	<b>73</b>
dont frais vétérinaires	19		20		20	-2%	16	25
dont reproduction, IPG, GDS, OCEL	32		33		31	-4%	26	35
dont achat de litière	10		8		13	60%	11	15
dont frais de transformation et commercialisation	1		1		0	-84%	0	0
<b>Approvisionnement des surfaces</b>	<b>28</b>		<b>24</b>		<b>22</b>	<b>-9%</b>	<b>13</b>	<b>32</b>
dont engrais et amendements	17		15		13	-12%	8	17
dont semences	5		6		6	=	0	10
dont autres charges végétales	5		4		4	-8%	1	5
<b>Achats d'alimentation</b>	<b>87</b>		<b>80</b>		<b>86</b>	<b>8%</b>	<b>69</b>	<b>107</b>
dont achats concentrés et minéraux	83		80		81	1%	67	90
dont achats fourrages et mise en pension	4		0		5	N.S.	0	10

## POSTES DE PRODUITS [ € / 1000 LITRES ]

	2016	2017	2018			
	Moyenne	Moyenne	Moyenne	Evolution 2018/2017	1er quartile	3ème quartile
Produits de l'atelier lait	723	761	785	3%	768	787
Produit Lait (vente)	525	553	579	5%	566	596
Produit viande de l'atelier	68	65	68	5%	58	71
dont achats d'animaux (produit négatif)	6	10	9	-5%	0	10
Autres produits joints	6	8	4	-50%	0	7
<b>Aides</b>	<b>125</b>	<b>134</b>	<b>134</b>	<b>0%</b>	<b>107</b>	<b>152</b>
dont aides couplées	11	10	10	-1%	8	13
dont aides découplées	62	68	69	1%	60	76
dont aides du 2ème pilier	52	56	55	-2%	31	71

## SYNTHÈSE APPROCHE COMPTABLE

	2016	2017	2018			
Moyenne		Moyenne	Moyenne	Evolution 2018/2017	1er quartile	3ème quartile
Coût de production total [ € / 1000 l ]	738	745	782	5%	663	860
Prix de revient du lait base 2 SMIC [ €/1000 l ]	539	538	575	7%	484	635
Rémunération permise [ € / 1000 l ]	163	191	195	2%	136	244
Rémunération permise [ nb SMIC/UMO exploitant ]	1,9	2,2	2,2	2%	1,4	3
% Eleveurs à 2 SMIC ou plus	40	60	60	=		

## SYNTHÈSE APPROCHE TRÉSORERIE

	2016	2017	2018			
Moyenne		Moyenne	Moyenne	Evolution 2018/2017	1er quartile	3ème quartile
Coût de fonctionnement [ € / 1000 l ]	695	683	736	8%	613	817
Prix de fonctionnement base 2 SMIC [ € / 1000 l ]	496	476	530	11%	454	605
Trésorerie permise [ € / 1000 l ]	207	253	240	-5%	203	330
Trésorerie permise [ Nb SMIC / UMO exploitant ]	2,4	2,9	2,8	-3%	1,7	3,9

## Pour aller lus loin...

Vous pouvez consulter le dossier :

«**Typologie des exploitations laitières de Bourgogne Franche-Comté**»

composée d'une synthèse de 8 fiches techniques par type d'exploitation disponible

sur : <http://draaf.bourgogne-franche-comte.agriculture.gouv.fr/Typologie-des-exploitations>

**Accédez aux résultats des groupes d'exploitations suivies dans le cadre du réseau de fermes de référence INOSYS Réseaux d'élevage** disponible sur le site web de l'Institut de l'Élevage [www.idele.fr](http://www.idele.fr) (Onglets Réseaux et partenariat/Inosys-Réseaux d'Elevage/Pavé de droite «Tableaux de bord»)

### Document édité par l'Institut de l'Élevage

149 rue de Bercy- 75595 Paris Cedex 12- [www.idele.fr](http://www.idele.fr)

Septembre 2020

Référence Idele : 0020 602 016- ISBN : 978-2-7148-0111-1

Réalisation : Katia Brulat (Institut de l'Élevage)

Crédit photo : idele

### Ont contribué à ce dossier :

- Marie-Christine Pioche (CA 70)
- Valentine Laurès (CA 39)
- Audrey Lardereau (CIA 25-90)
- Franck Lavédrine (Alysé)
- Laurent Lefèvre (CA 71)

### Coordination :

Pierre-Emmanuel Belot (Institut de l'Élevage)

## INOSYS – RÉSEAUX D'ÉLEVAGE

Un dispositif partenarial associant des éleveurs et des ingénieurs de l'Institut de l'Élevage et des Chambres d'agriculture pour produire des références sur les systèmes d'élevages. Ce document a été élaboré avec le soutien financier du Ministère de l'Agriculture (CasDAR) et de la Confédération Nationale de l'Élevage (CNE). La responsabilité des financeurs ne saurait être engagée vis-à-vis des analyses et commentaires développés dans cette publication.

