

Expérimentation auprès d'élèves

Séquence de formation par la vidéo expérimentée auprès d'élèves-bergers à l'école du Merle (13) – Avril 2022

Groupe de travail chercheurs-formateurs pour le choix des films à diffuser en appui sur les préoccupations des bergers (Lelong, 2021) et le scénario pédagogique de la journée

Groupe de travail pour anticiper la venue à l'école du Merle - chercheuses et équipe enseignante

Contexte de l'intervention

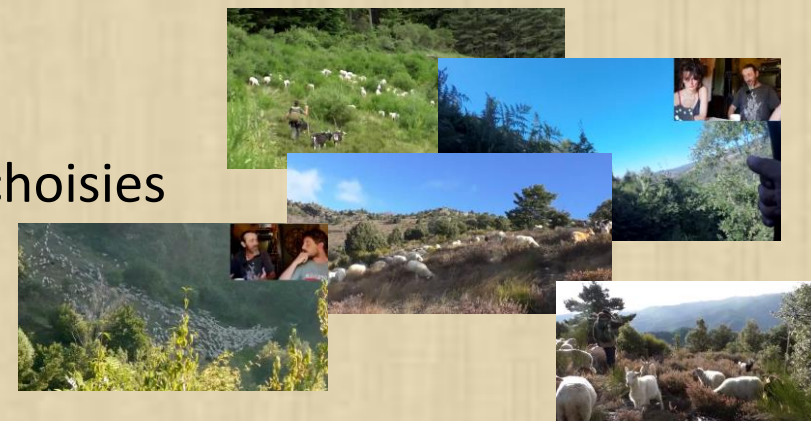
- Intervention aux 2/3 de la formation
- Elèves revenaient de leur stage de garde de 6 semaines et avaient déjà fait des retours aux formateurs sur leurs expériences et problématiques de stages
- Choix de privilégier le travail par groupes d'élèves

Scénario pédagogique élaboré

Groupe de travail pour anticiper la venue à l'école du Merle

Coordination entre chercheuses et équipe enseignante

- Elaboration des objectifs thématiques de la journée en fonction des besoins actuels recueillis par les formateurs
 - Positionnement dans le troupeau (identifier les points de vue pour observer le troupeau, rassembler le troupeau, identifier les biais de déplacement, juger du « niveau d'éclatement acceptable »...)
 - Gestion et utilisation du chien (rythme, dosage de l'utilisation en fonction du comportement des bêtes...)
- Choix des vidéos à mobiliser
 - 5 vidéos choisies



Scénario pédagogique élaboré

30 min.

Recueil des expériences individuelles sur la question du positionnement berger/chien/troupeau

A l'écrit, rendre compte d'un problème, d'une anecdote satisfaisante et de critères qui permettent de savoir que la conduite du troupeau se passe bien



A l'oral, relevé des problématiques principales et lignes directrices

Préparation par groupe

Former des groupes de 3/4, visionner la vidéo choisie et préparer la restitution.

Contexte à donner : taille de troupeau, lieu, espèce animal, race, historique, expérience du berger... (synopsis prévu par Elodie)

Consignes :

20-30 min.

- Visionner la vidéo en groupe (autant de fois que nécessaire)
- Répondre individuellement puis collectivement aux questions suivantes :
 - o Qu'est-ce qui les a surpris dans la situation ? Que se passe-t-il ? Qu'est-ce qui pose problème au berger/quel est l'objet à résoudre dans la situation ?
 - o Comment vous auriez fait à sa place dans cette situation ? Qu'est-ce qui fait que l'on peut faire ça dans cette situation ? Quelles questions ça vous pose à vous sur ce type de compétence ?
 - o Quels éléments pourrait vous manquer pour vous imaginer agir vous-mêmes dans cette situation ? (Données, connaissances ? Par exemple carte IGN, connaissance X ou Y...)
- En synthèse (collective) : Par rapport à la thématique vue dans le brainstorming, que pouvez-vous restituer aux camarades sur le type de raisonnement déployé par le berger.e.



10-15 min.
par groupe

Restitution et échanges

Par groupe, visionnage en plénière + restitution par le groupe

Echange avec les autres

Expérience d'Elodie sur le mémoire



Potentiel d'apprentissage issu de l'expérimentation

Intérêt de pouvoir recueillir les traces d'un potentiel apprentissage

Quels liens sont possibles entre le visionnage/analyse de la vidéo et les connaissances précédemment construites ?

Dans quelle mesure ces liens favorisent-ils l'apprentissage des élèves ?

Préparation de l'analyse « Vue d'ensemble »



« C'est pas une science exacte »

- **Si** le troupeau va... **tu peux** envoyer le chien
- **Quand** l'herbe est haute, il y a de **grandes chances que** le troupeau y aille

→ Enoncé de *théorèmes-en-acte* (Vergnaud, 2008)

Utilisation des vidéos en formation

Restitution en groupe

« Réunir calmement un troupeau scindé en deux »



Les élèves n'ont pas assez d'informations mais émettent de nombreuses hypothèses sur les tenants et aboutissants de l'action du berger filmé

Peut-être que *tel élément* est dû à *telle causalité* et produira *telles conséquences*

→ Activité de problématisation (Fabre, 2017)

Potentiel d'apprentissage issu de l'expérimentation

A l'échelle individuelle

- Conceptualisation (Vergnaud)

Enonciation d'éléments appartenant au schème d'action

- Problématisation (Fabre)

Détermination des conditions et données du problème

Au sein du groupe

- Référence à la classe de situation (Pastré)

Projection d'une organisation de l'action

- Echanges autour de *styles* professionnels (Clot et Faïta)

Mise en débat des modes d'action et de raisonnement

Perspectives en termes d'ingénierie pédagogique

Implication des enseignants

Insertion dans une temporalité de formation adéquate et avec des objectifs d'apprentissage plus spécifiques