

## Atelier 2

# Les crises, les conflits génèrent des tensions alimentaires

Quel impact de la compétition « feed/food »  
sur les systèmes culture-élevage  
à court terme et long terme ?

*Benoît Rouillé, Idele*

[benoit.rouille@idele.fr](mailto:benoit.rouille@idele.fr)



Projet CAS DAR n°5710 (2017-2021)  
#ERADAL



# Elevage : gaspillage ou non ?

## Faut-il arrêter de manger des animaux ?

**L214** education **Le saviez-vous ?**

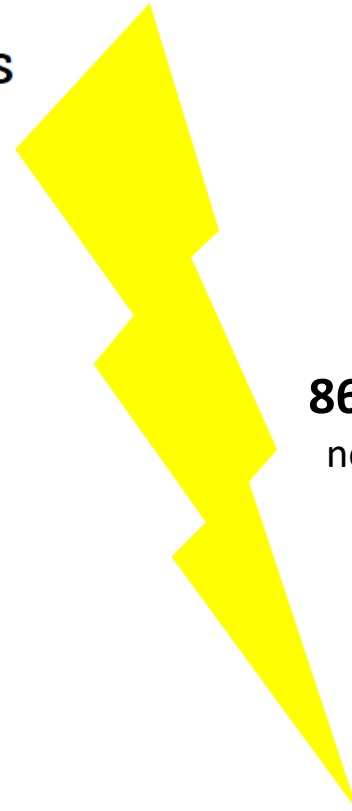
Avec **3 à 10 kg de végétaux**, on produit 1 seul kilo de viande.



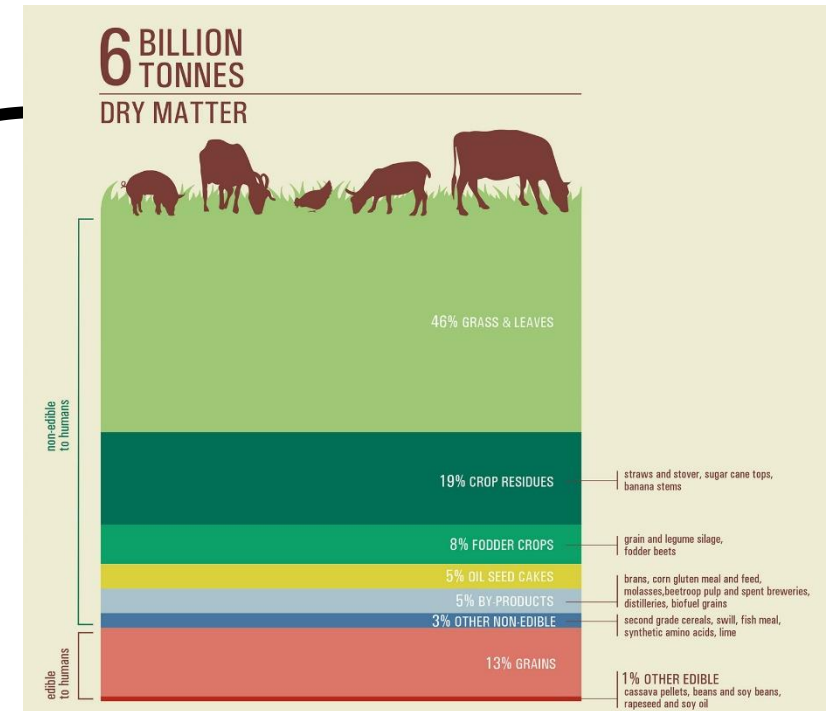
Au lieu de l'accroître, l'industrie de la viande **réduit dramatiquement** la quantité de nourriture dont l'humanité pourrait disposer.

education.L214.com

UNE INITIATIVE L214



**86% de la ration non consommable par l'homme**



Source : FAO, 2009

# Des systèmes laitiers producteurs nets de protéines

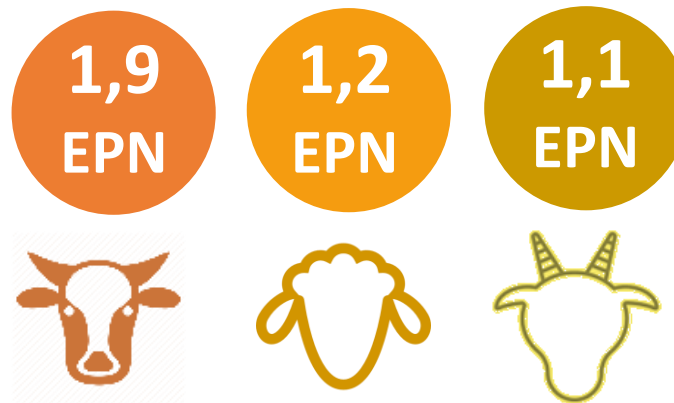


PROTÉINES CONSOMMÉES NON CONSOMMABLES PAR L'HOMME

89 % 89 % 86 %



EFFICIENCE PROTÉIQUE NETTE DES SYSTÈMES D'ÉLEVAGE LAITIERS



Moyenne des élevages – Inosys Réseau d'Élevage 2012-2016



Il faut environ 0,5 kg de protéines végétales consommables par l'homme



pour produire 1 kg de protéines animales consommables par l'homme

# une forte réduction de l'élevage pose de nombreuses questions !

Arrêt de toute fertilisation organique => quid des rendements et de la teneur en matière organique des sols (P & K) ?



L'élevage valorise 9 millions de tonnes MS de coproduits chaque année => quid de leur devenir ?



Quelle(s) rotation(s) pour avoir un régime 100% végétal adapté d'un point de vue nutritionnel ?



Les surfaces non-arables sont rendues à la nature  
=> quelle gestion de ces espaces ? (incendies, loisirs, biodiversité)



Comment prendre en compte la différence de qualité nutritionnelle entre les protéines végétales & animales ? (score DIAAS)



# Le débat est ouvert !

