



cap'ECO

# Calcul Automatisé de la Production Et des Coûts Opérationnels en élevage bovin viande

*Patrick Sarzeaud - Laurence Echevarria – Idele*



## Objectifs : Valoriser les données des élevages pour en améliorer la compétitivité

- ▶ **Un outil de mesure de l'efficacité économique en viande bovine.**  
*Véritable G.T.E. ouverte sur les autres formes de conseil (alimentation, repro, commercial, coûts de production, gestion ...)*
- ▶ **Associé à une base de données nationales**  
*Références (Réseaux d'élevage) et analyses de groupe.*
- ▶ **Destiné au conseil à tous les producteurs de viande bovine (N., N.-E., E., spécialisés, mixtes...)  
et aux conseillers d'élevage**  
*(pour Organisations de producteurs, France Conseil Elevage, Chambres d'agriculture,...)*



# Les outils de conseil en Bovin Viande

Type de conseil	Outils existants (exemples)
Bilan thématique sur l'atelier	Bilan de lot Bilan de reproduction Tableaux de bord type Calipseau BoviDiap ...
Diagnostic technique et économique atelier	Cap'ECO COUPROD ...
Etude de projet atelier	DECIBOV ...



# Périmètre des fonctionnalités de l'application

La rentabilité des ateliers au sein des systèmes passe par .....



Calcul de la production de viande vive

Calcul des charges et de leur efficience

Charges opérationnelles

Charges structure  
Investissements  
Rémunération des facteurs



► Démarche nationale de calcul - Idele



# Chiffrer les coûts de production

**Calcul de la production brute  
de viande vive**

**Concentrés et fourrages  
achetés**

**Coût de production (intrants)  
des fourrages et céréales  
intra-consommées**

**Frais d'élevage**

**2 – Charges  
opérationnelles**  
*(Alimentation, Frais  
élevage)*

**Solde sur cout  
opérationnel**

**Mécanisation (dont récolte)  
Bâtiment  
Frais généraux  
Foncier et capital  
Travail**

**3 – Charges  
de structure**

**Coût de production  
Et rémunération MO**



cap'ECO





# Cap'ECO: Application informatique

- ▶ Logiciel en version déporté micro , associé à BDD
- ▶ alimenté par des vecteurs standards







# Les étapes du diagnostic

*En amont*

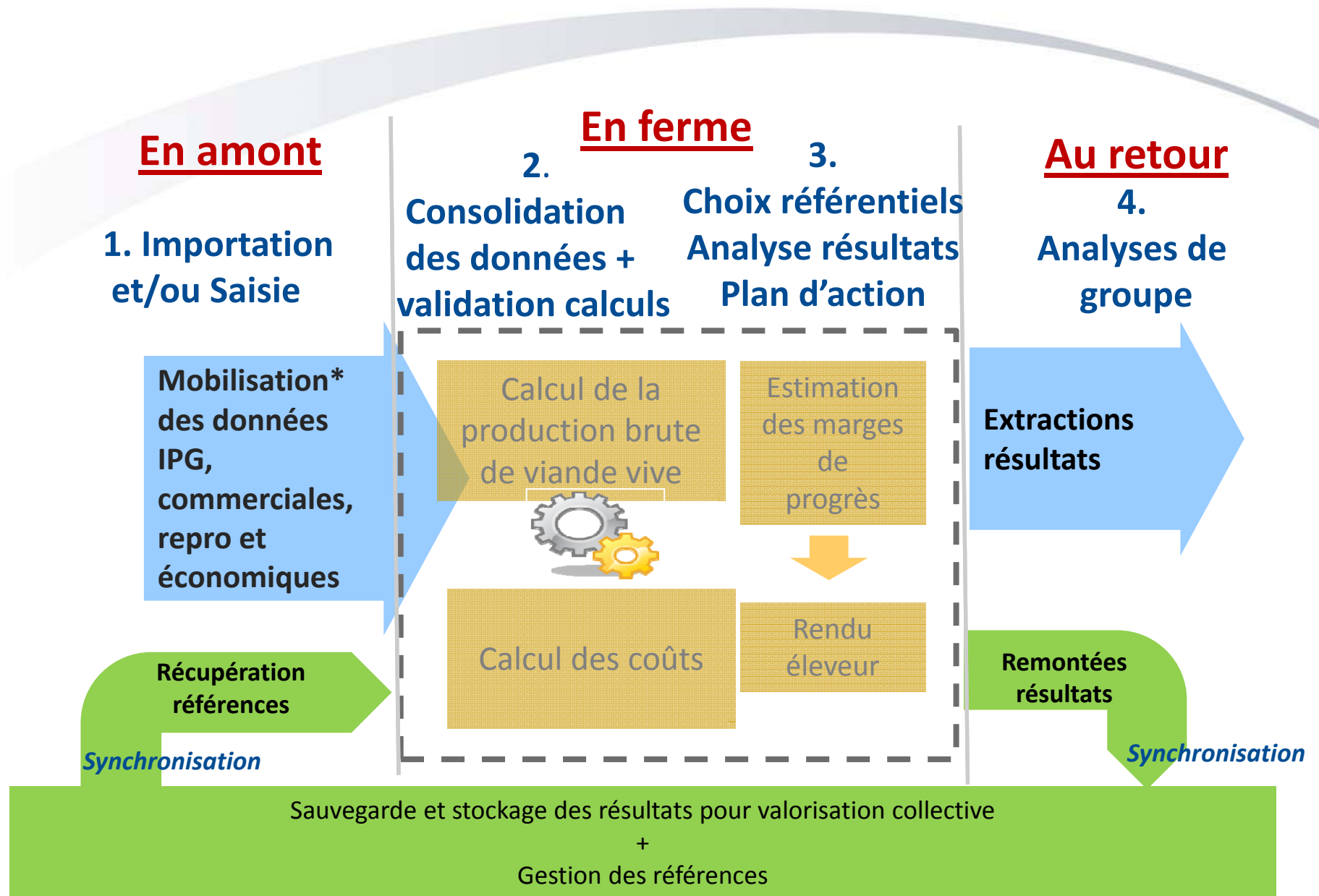
*En ferme*

*Au retour*

Récupération des  
données importées et  
du référentiel

Consolidation  
Edition du diagnostic  
Plan d'action

Echange de données  
Valorisation groupe



(\* ) avec en préalable l'accord de l'éleveur et la définition de la campagne étudiée



# Des vecteurs d'importations

À obtenir auprès de :

▶ VSE IPG-IDEN et IPG-MOUV

▶ VSE-PESE

▶ Vecteur CAP'ECO-COMOP

▶ Vecteur CAP'ECO-REPRO

▶ Vecteur CAP'ECO-DONECO

▶ EDE

▶ NORMABEV

▶ OP

▶ CA-EDE

▶ Centres de Gestion



# Exemple d'édition d'un Cap'ECO



## Diagnostic coût et productivité

72172082-Elevage formation

Le chemin

72000 LA CHAPELLE

Technicien SARZEAUD Patrick

Organisme IDELE

Millésime 2013 débuté le 01/11/2012  
Visite du 09/06/2014

Total UMO	2,5	UMO
MO familiale	2,0	UMO
UMO totale BV	1,0	UMO
Zone d'handicap	Plaine (non défavorisée)	

<b>SAU</b>	127,0	ha
SFP en herbe	82,7	ha
Cultures fourragères	15,4	ha
Cultures	28,9	ha
Dont autoconsommées	8,9	ha

Total UGB	145,2 UGB
Nb de vaches présentes	81,1 vaches
Chargement fourrager	1,5 UGB/ha
Race	CHAROLAISE
Type production	Naisseur-engraisseur de taurillons
Référentiel	Naisseur engraisseur semi-intensif



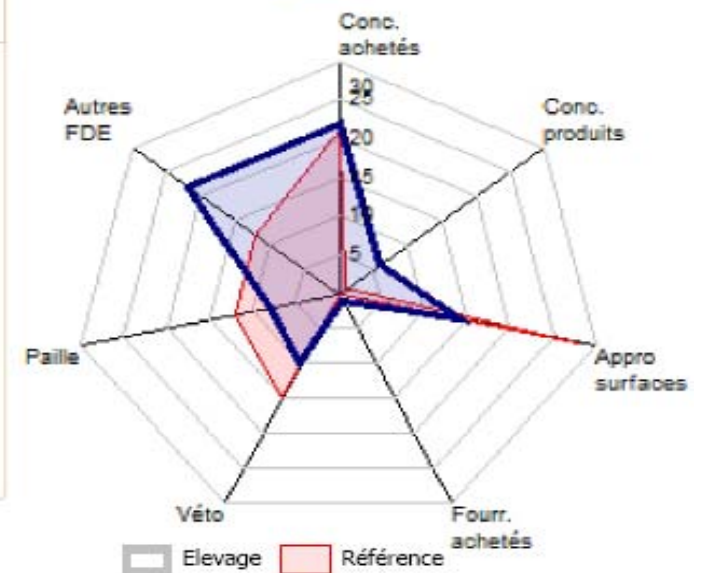
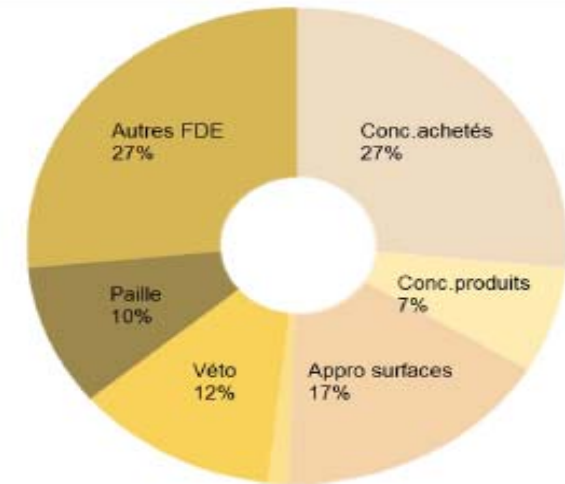
# Exemple d'édition d'un Cap'ECO

Productivité

Charges

## Résultats

Référentiel : naisseur intensif				
Production de viande en kg vif	Résultat N-1	Votre résultat	Référence	Ecart
Prod.brute de viande vive	44857	43987	30212	13775
dont vendue	36471	40196	3079	37117
dont variation d'inventaire	3860	2990	0	2990
dont variation inv. vaches	-2880	-33120	0	-33120
dont achat	50	50	367	-317
Production par UMO BV	28036	33836	31802	2034
Coût d'élevage - alimentation et frais d'élevage (en euros pour 100kg vif)				
Total	78	84	88	-4
dont...				
Concentrés achetés	17	22	21	1
Concentrés produits	5	6	1	5
Appro des surfaces SFP	15	14	28	-14
Fourrages achetés	1	1	0	1
Frais vétérinaires	10	10	15	-5
Achat de paille	14	8	12	-4
Autres FDE	16	22	12	10





# Productivité



## Diagnostic coût et productivité

### La production

Référentiel : Naisseur engraisseur semi-intensif	Résultat	Référentiel	Ecart
Production en kg vif / UGB	422	391	31
dont variation inventaire (kg vif/UGB)	-6	0	-6

### La reproduction

Millésime 2013 débuté le 01/11/2012

Nb vêlages	95	70	25
Nb de vêlages / vaches présentes	1,20	1,12	0,08
Intervalle vêlage-vêlage	368	375	-7
Taux de mortalité veaux avant sevrage	8%	11%	-3%
Nb de veaux sevrés/vaches présentes	0,95	0,94	0,01
Taux de 1ers vêlages / vêlages totaux	22%	31%	-9%
Age au 1er vêlage (mois)	36	30	6

Plan d'action







# Croissance et ventes

## Croissances et poids à la vente

Référentiel : Naisseur engraisseur semi-intensif

### Broutard repoussé - Vente

	Résultat	Réf.	Ecart
Nb animaux	1		
Age moyen/catégorie	12,5		
Poids moyen (kg vif)	1200		
Croit en g vif/j. de vie	3026		
Prix de vente animal (€)	2300		
% vente ss signe qualité	0		

### Jeune bovin fini - Vente

	Résultat	Réf.	Ecart
Nb animaux	38	32	6
Age moyen/catégorie	16,3	17,5	-1,2
Poids moyen (kg carc)	439	425	14
Croit en g carc/j. de vie	884	810	74
Prix de vente animal (€)	1781	1660	
% vente ss signe qualité	0	0	

### Génisse finie - Vente

	Résultat	Réf.	Ecart
Nb animaux	16	8	8
Age moyen/catégorie	24,6	33,0	-8,4
Poids moyen (kg carc)	390	400	-10
Croit en g carc/j. de vie	521	400	121
Prix de vente animal (€)	1849	1820	
% vente ss signe qualité	0	0	

### Vache de réforme finie - Vente

	Résultat	Réf.	Ecart
Nb animaux	22	20	2
Age moyen/catégorie	88,5	75,0	13,5
Poids moyen (kg carc)	482	425	57
Croit en g carc/j. de vie	179	190	-11
Prix de vente animal (€)	2164	1865	
% vente ss signe qualité	0	0	

Plan d'action



# Exemple de VALORISATION

## ➤ Systèmes Naisseur

NAISSEURS EN RACE RUSTIQUE		2012	2013	2014
Indicateurs	Nombre	179	313	197
<b>PRODUCTIVITE de l'atelier BOVINS VIANDE</b>				
Production de Viande (t Viande vive)		29.7	28.6	31.9
Viande vive par UMO (t Viande vive)		18.8	20.3	20.9
Prix moyen du kg vif vendu (€/kg)		2.34	2.42	2.42
Viande vive par UGB (kg vifs)		297	287	292
Variation d'inventaire par UGB (kg vifs)		10	12	14
.Var. invent en % de la production		3%	4%	5%
<b>COÛTS OPERATIONNELS</b>				
<b>Coûts opérationnels (€/100 kg vifs)</b>		<b>120</b>	<b>113</b>	<b>105</b>
Coût alimentaire (€/100 kg vifs)		79	71	65
Total Coût Frais d'élevage (€/100 kg vifs)		41	42	40
<b>BILAN PRODUCTIVITE / COÛTS OPERATIONNELS</b>				
Part de la production autonome (%)		77%	81%	83%
<b>Solde sur Coûts Opérationnels (€/100 kg vifs)</b>		<b>118</b>	<b>135</b>	<b>140</b>
SCOp par UMO BV (k€)		23	28	29.6
<b>DETAILS DES CHARGES</b>				
<b>Coût alimentaire (€/100 kg vifs)</b>		<b>79</b>	<b>71</b>	<b>65</b>
. Dont Coût des aliments achetés (€/100 kg vifs)		41	38	35
. Dont Coût des concentrés produits (€/100 kg vifs)		3	3	3
. Dont Coût des aliments SFP (€/100 kg vifs)		24	24	21
<b>Total Coût Frais d'élevage (€/100 kg vifs)</b>		<b>41</b>	<b>42</b>	<b>40</b>
. Dont frais vétérinaires (€/100 kg vifs)		17	16	17
. Dont frais de paille achetée (€/100 kg vifs)		10	7	5
. Dont frais d'élevage divers (€/100 kg vifs)		14	18	17

NAISSEURS EN RACE LOURDE		2012	2013	2014
Indicateurs	Nombre	1156	1540	612
<b>PRODUCTIVITE de l'atelier BOVINS VIANDE</b>				
Production de Viande (t Viande vive)		34.2	30	31.6
Viande vive par UMO (t Viande vive)		28.4	26.3	25.3
Prix moyen du kg vif vendu (€/kg)		2.42	2.53	2.51
Viande vive par UGB (kg vifs)		299	288	286
Variation d'inventaire par UGB (kg vifs)		15	13	22
.Var. invent en % de la production		5%	5%	8%
<b>COÛTS OPERATIONNELS</b>				
<b>Coûts opérationnels (€/100 kg vifs)</b>		<b>113</b>	<b>125</b>	<b>145</b>
Coût alimentaire (€/100 kg vifs)		72	83	96
Total Coût Frais d'élevage (€/100 kg vifs)		41	43	50
<b>BILAN PRODUCTIVITE / COÛTS OPERATIONNELS</b>				
Part de la production autonome (%)		83%	82%	84%
<b>Solde sur Coûts Opérationnels (€/100 kg vifs)</b>		<b>133</b>	<b>135</b>	<b>145</b>
SCOp par UMO BV (k€)		38.6	36.1	35
<b>DETAILS DES CHARGES</b>				
<b>Coût alimentaire (€/100 kg vifs)</b>		<b>72</b>	<b>83</b>	<b>96</b>
. Dont Coût des aliments achetés (€/100 kg vifs)		37	42	55
. Dont Coût des concentrés produits (€/100 kg vifs)		7	9	8
. Dont Coût des aliments SFP (€/100 kg vifs)		26	28	28
<b>Total Coût Frais d'élevage (€/100 kg vifs)</b>		<b>41</b>	<b>43</b>	<b>50</b>
. Dont frais vétérinaires (€/100 kg vifs)		18	19	19
. Dont frais de paille achetée (€/100 kg vifs)		8	8	11
. Dont frais d'élevage divers (€/100 kg vifs)		15	14	18





## Modèle économique

- ▶ **Gouvernance de l'outil et du stockage des données créées confiée à un comité de suivi :**

*Composé de FAM, Coop de France, ELVEA, FCEL, APCA, IDELE (maitrise d'ouvrage)*

- ▶ **Développement sur financement collectifs; Maintenance par Contrat de licence utilisateur à partir de juillet**

*(frais de gestion et de maintenance évolutive)*



# Déploiement national

- ▶ **Dans cadre plan stratégique bovin viande, nulle action financée dans CPER**

*Etablissement d'un CAPECO => porte entrée vers Appui Technique Individuel et vers calcul coût de production complet*

- ▶ **420 conseillers référencés à l'échelle nationale dont 350 formés à ce jour**

*(40% OPC, 15% OPNC, 25% BC, 17% CA, 3% autres)*

- ▶ **Formations et appui Idele**

*Prise en main, consolidation des données, valorisation*



# Licences 2017

**Principe:**

**Coûts de maintenance annuelle**

- **113 € par organisme**
- **112 € par technicien (gratuit pour les ingénieurs réseaux)**



Rechercher  ok

Mon panier | Créer un compte | S'identifier

Apporteur d'innovations,  
Assembleur de connaissances

L'Institut de l'Elevage | Domaines techniques | Métiers | Filières | Services | Presse | Newsletters

**DÉTAILS**

**DOMAINE**

- Economie et gestion de l'exploitation
- Produire et transformer de la viande

**THEME**

- Coûts de production
- Economie et gestion de l'exploitation
- Méthodes & outils pour le conseil
- Système d'information

**SOUS-THEME**

- Appui technique
- Coût de production
- Economie de l'exploitation
- Gestion technico économique
- Production et qualité de la viande
- Système d'information

Accueil

**SOMMAIRE**

- [cap'ECO : un nouvel outil de diagnostic en élevage bovin viande](#)
- [Le cadre d'utilisation et de formation à l'outil cap'ECO](#)
- [Les étapes et le résultat d'un diagnostic cap'ECO](#)
- [L'architecture du système d'information cap'ECO](#)

**cap'ECO : un nouvel outil de diagnostic en élevage bovin viande**

**Calcul automatisé de la production et des coûts opérationnels en élevage bovin viande**

Les ateliers bovins viande sont confrontés depuis plusieurs années à une baisse de leur efficacité économique due notamment à la hausse des charges de production (alimentaires, énergie, engrais,...). Pour accompagner les éleveurs dans l'amélioration de la compétitivité de leurs ateliers, l'Institut de l'élevage a élaboré une démarche de calcul des coûts de production adaptée aux spécificités de la production de viande bovine. Mais pour pouvoir mettre en œuvre cette approche, un obstacle important devait être levé : celui du calcul, jusqu'ici très fastidieux, de la production de viande vive produite par

Idèle diaporama  
présentation Outil cap  
Eco février 2013

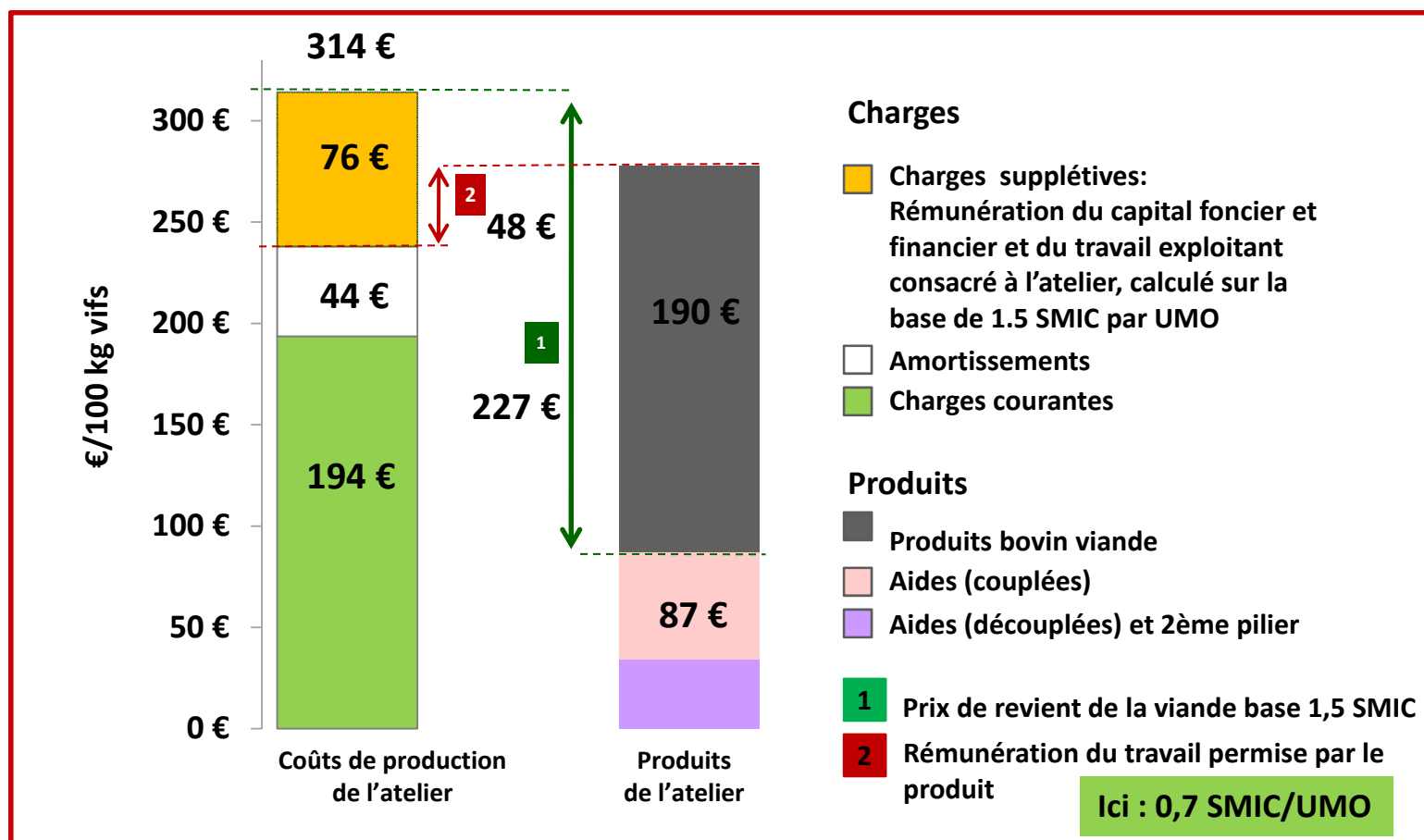
Interlocuteurs cap ECO  
maj 11 03 2013

Retrouver ces informations et bien d'autres sur le site Internet de l'Institut de l'Elevage : [www.idele.fr](http://www.idele.fr)



# L'approche Coût de production

Calcul du coût de production, du prix de revient et de rémunération du travail pour un appui individuel ou de groupe : « amélioration du revenu »



Exemple groupe de NE JB Charolais > 1,4 UGB/SFP (réseaux)