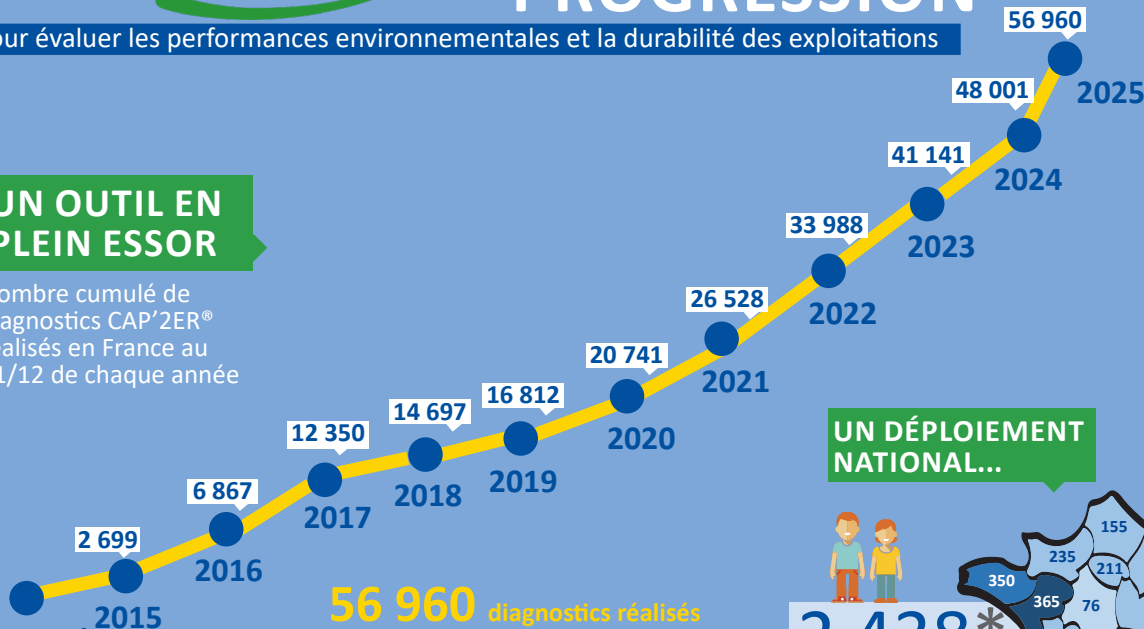


Pour évaluer les performances environnementales et la durabilité des exploitations

## UN OUTIL EN PLEIN ESSOR

Nombre cumulé de diagnostics CAP'2ER® réalisés en France au 31/12 de chaque année

Lancement de CAP'2ER®



**56 960** diagnostics réalisés  
35 643 exploitations auditées

en lien avec les initiatives :

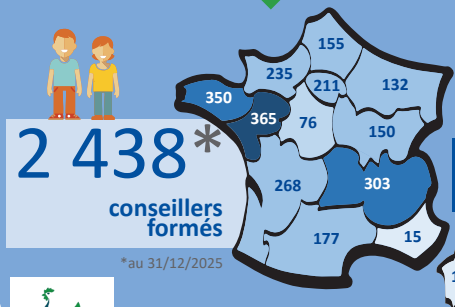
## UN LARGE PARTENARIAT



## UNE AVENTURE MULTIFILIÈRE



## UN DÉPLOIEMENT NATIONAL...



## ... MAIS AUSSI EUROPÉEN

Et plus de **200** conseillers formés en Europe