

Brèves

- ❖ **Equins et loups : Expérimentation d'outils connectés au service des éleveurs équins en zone de présence de loups** - *Gwenaëlle PARISSET (PNR des Baronnies provençales)*
- ❖ **Présentation des innovations et nouvelles technologies du projet PACAPIT-** *Rémi LECONTE (MRE)*
- ❖ **Multifonctionnalité de l'élevage au pâturage, quoi de neuf au sujet des travaux conduits dans le cadre du "Global Agenda for Sustainable Livestock ?"** *Jacques Lasseur (INRAE)*
- ❖ **BASE DE DONNÉES CABANES : recensement des logements pastoraux dans les Alpes françaises** - *Olivier BONNET (CERPAM)*
- ❖ **Observatoire des prairies et végétations pastorales du Massif Central –** *Maxime BURST (CBNMed)*

EQUINS ET LOUPS

Expérimentation d'outils connectés
au service des éleveurs équins en
zone de présence de loups



RAPPEL DU CONTEXTE

Elevage du Rougias

Élevage de Pur Sang Arabe pour l'endurance

Pression liée au loup ressentie depuis 4/5 ans

2021 : étude de vulnérabilité - IPRA (fonds d'urgence)

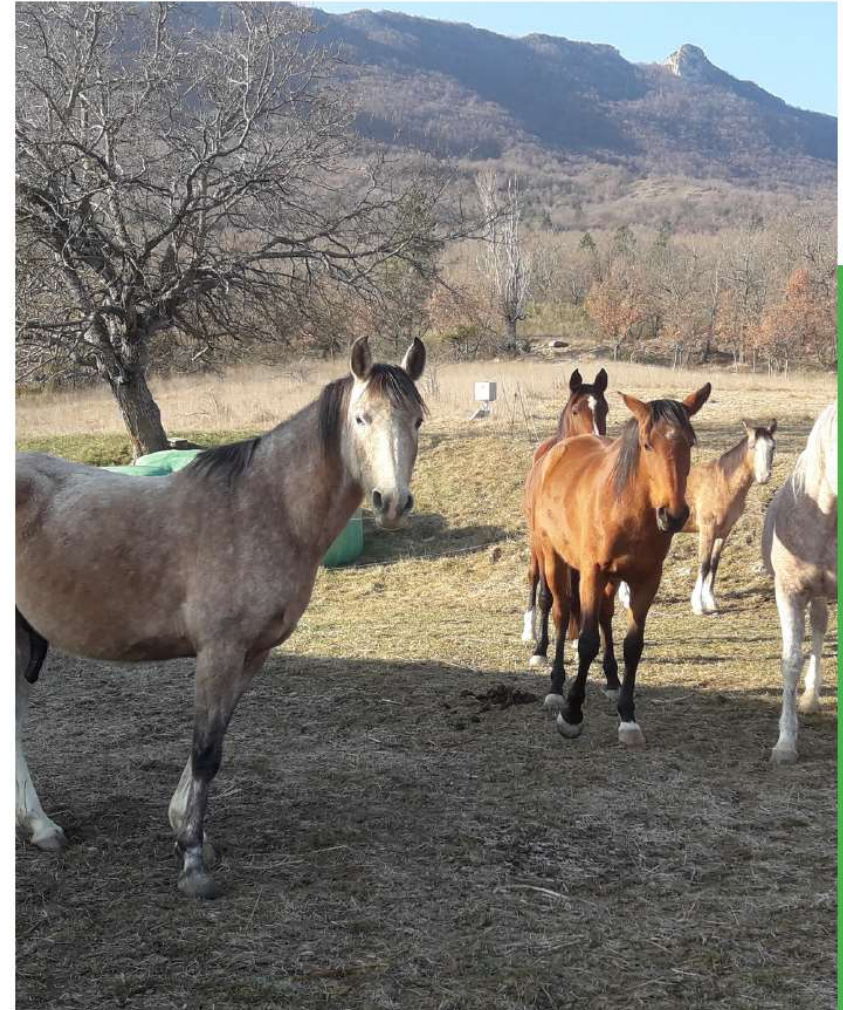
2021 : réflexion / mesure du stress pour un système d'alerte pour l'éleveur. Mobilisation de la Start Up Movin'Smart

Février 2022 : sollicitation du Pnr des Baronnies provençales

Mars 2022 : dépôt d'un dossier auprès de la DREAL et de fonds de la filière équine

Juin à novembre : évolution du projet, précisions sur les expérimentations nécessaires pour tester la faisabilité

Décembre 2022 : accords financiers de la DREAL et validation technique de l'IFCE





2022 - 2023

Objectifs

Élaborer et valider des protocoles / mesurer comment évoluent FC et HRV (variabilité cardiaque en situation de stress), pour à long terme, mieux connaître la composante émotionnelle du comportement associé à un stress des équidés en situation naturelle (élevage au parc en liberté)

Améliorer le matériel d'enregistrement pour garantir des suivis en liberté

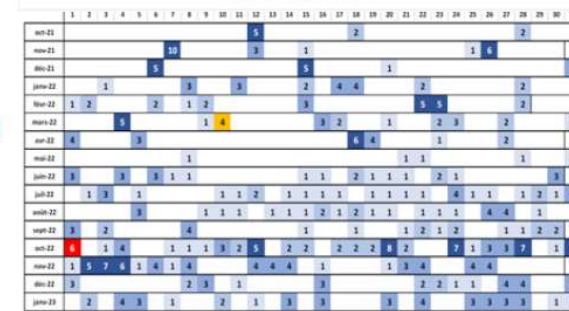
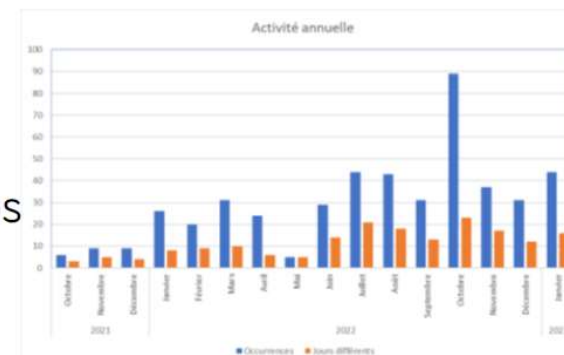




2022 - 2023 - SUIVI LOUPS

Réalisations

- compilation des données
 - du 10/2021 au 01/2023 - 478 vidéos de loups
 - analyse des observations
- élaboration d'un dispositif de suivi / parcs des chevaux
- relevés sur le terrain : enregistrements par caméra thermique
 - deux sessions OFB / CNRS
 - lien faune sauvage : 3 sessions IPRA (sans stress provoqués)



1ere année :

- Approfondissement de l'expérimentation sur Ribiers – élevage du Rougias
- : mise en place des protocoles envisagés
- Maillage de caméras sur d'autres sites pour récupération de données loups
- Poursuite de l'adaptation du matériel et de l'automatisation de l'enregistrement et du traitement des données

2e année :

- 2 autres élevages - CHEVAL Barraquand / New Forest : acquisition des données de référence et mise en place des protocoles sur les chevaux en parc sur d'autres sites.
- Poursuite des protocoles sur l'élevage du Rougias
- Mobilisation d'éleveurs équinés en zone de prédation pour collecte de savoirs / méthodes d'adaptation mises en place

3e année :

- Poursuite de la réalisation des expérimentations sur les élevages mobilisés en année 2
- Analyse des données, synthèse, rédaction des résultats de l'expérimentation
- Prototype pré-industriel pour un équipement adapté.

RÉSULTATS ET SUITES



un projet déposé à 3 ans

Un protocole consolidé par la première tape

des partenaires et financeurs mobilisés (dépot au CS loup et IFCE)

des besoins de la filière confirmés

Mieux connaître le comportement des chevaux face au loup = des attentes

1ere journée de formation le 13/06/23

Besoin de tester sur différentes races de chevaux

Adaptation du matériel encore nécessaire

Extension aux bovins à terme



MERCI





PACAPIT

Présentation des innovations et nouvelles technologies du projet

Répondre aux besoins des éleveurs de la région

UMT PASTO

1 février 2024 - Montpellier

Essais du groupe « Production d'agneau »

Caméra de surveillance



Drogage connecté à la pesée



Approche sanitaire globale



Diagnostic de fertilité



Porte de tri automatique



Utilisation de la mélangeuse et automatisé de la distribution du concentré



Essais du groupe « Pasto »

GPS « Narrow IoT » et satellitaire



Comptage « UHF »



Alerte « niveau d'eau »



Alerte « clôture »



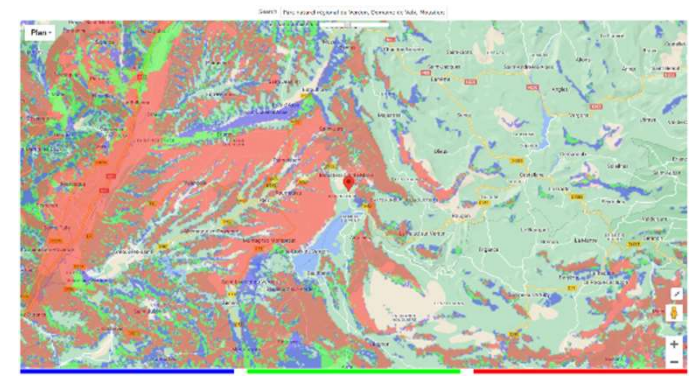
Logiciel de gestion de troupeau



Drone



Réseau de communication





GLOBAL AGENDA FOR
SUSTAINABLE LIVESTOCK



Alexandre Ickowicz, Mariana Quiroga
Huyen Le Thi, Jacques Lasseur
AN2 Steering Group

Restoring value to grassland

BUILDING TOGETHER SUSTAINABLE LIVESTOCK
for people, for the planet

UMT Pasto, 01 février 2024

Des initiatives internationales renouvelées sur l'élevage

Une place de plus en plus visible pour les élevages au pâturage

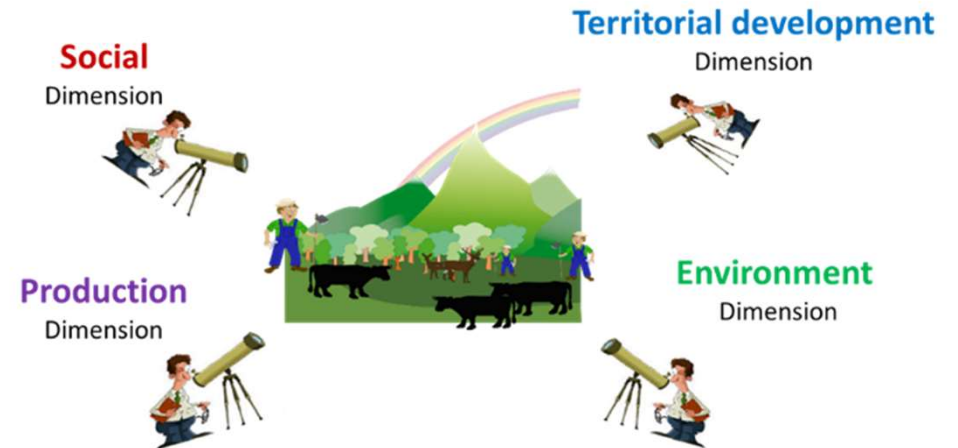
- **GASL : Plateforme multi-acteurs pour un élevage durable, indépendante mais accueillie par la FAO depuis 2012 (secretariat)**
 - Des groupes d'acteurs varies (7)
 - Des réseaux d'action thématiques (8 dont AN2)
 - Renouvellement du plan d'action 2025-2027 (Appui MASA?)
 - Rôle appui aux institutions sur Elevage
 - La diversité, la multifonctionnalité et les changements des SE comme focus
- **Le Sous-Comité Elevage (SCL) du CoAG depuis 2020 : Assemblée des ministres agriculture qui élaborent un plan d'action Elevage. GASL en appui.**
- **Une Conférence Internationale « Livestock Sustainable Transformation »** : organisée par la FAO 25-28 septembre 2023. Grand succès international et appui DG FAO >> Lancement d'une initiative « Livestock Sustainable Transformation » avec plateforme d'information et plan d'action à venir (2025?).
- **Mandat par le SCL à la FAO pour un « Livestock Global Assessment » >> 4 rapports prévus**
 1. Produits animaux pour des régimes alimentaire sains et durables
 2. Facteurs influant l'offre et de la demande en produits animaux pour des systèmes alimentaires durables (publication 2024)
 3. Les systèmes de production animale pour des SA durables (publication en 2025)
 4. Un Plan d'action FAO Elevage (2026?)
- **Année UN des Camélidés 2024** (Secrétariat FAO)
- **UN IYRP 2026** (Secrétariat FAO)

Le reseau « restoring value to grassland »

- Un reseau d'action de l'initiative « global agenda for sustainable livestock » coordonné par A. Ickowicz (Cirad, France) et Mariana Quiroga (INTA, Argentine)
- Quelques dizaines d'expériences locales inventoriées
- 8 études de cas « actives » faisant l'objet d'un suivi, support de projet de développement, mise en reseau.

La multifonctionnalité de l'élevage au centre

- Considérer l'élevage sous l'angle de ses multifonctionnalités pour maintenir /rééquilibrer/restaurer des liens entre différentes dimensions.



- Créer des espaces pour que la diversité de parties prenantes locales aux points de vue contrastés puissent échanger et “décider” des modalités d’articulations d’activités dans le territoire (compromis et synergies)
- Traiter d’adaptabilité des activités dans différents contextes d’exercice, avec des profils locaux contrastés mais un cadre commun

Des situations contrastées



Brazil :

**Les bénéfices d'un système
sylvo_pastoral**



Sénégal :

**La capacité à développer
une collecte laitière en
situation pastorale**



Mongolia :

**Une politique
de conservation qui
profiterait aussi aux
communautés d'éleveurs**



Vietnam :

**Développer une filière de
viande bovine en y
intégrant aussi des
élevages au pâturage**



Argentina :

**La durabilité de
systèmes pastoraux
de haute altitude**



France :
**Concilier agro
pastoralisme et
multiusage des
espaces de
montagne**

China :
**Restauration des milieux
d'altitude intégrant
l'élevage de yak**



Un colloque le 19 avril (Montpellier/ agropolis)

- ✓ Conférence invité « élevage et multifonctionnalité, enjeux /perspectives »

- ✓ Présentation des acquis du réseau AN2:
 - **multifonctionnalité/multi usage et approches participatives**
 - **Multifonctionnalité levier pour l'action publique**
 - **Apport de la modélisation multi-acteurs**
 - ...

- ✓ Des expériences de soutien aux dynamiques d'élevage à l'herbe dans quelques régions du monde (**impliquant multifonctionnalité, développement local/territorial**)

- ✓ **Diffusion sous peu de l'annonce, modalités d'inscription, ...**

(Organisé par le réseau AN2 avec le soutien d'Agropolis Fondation, INRAE, CIRAD)





BASE DE DONNÉES CABANES : recensement des logements pastoraux dans les Alpes françaises

UMT Pasto
2 février 2024

Olivier BONNET



Fonds Européen Agricole pour le Développement Rural
L'Europe investit dans les zones rurales

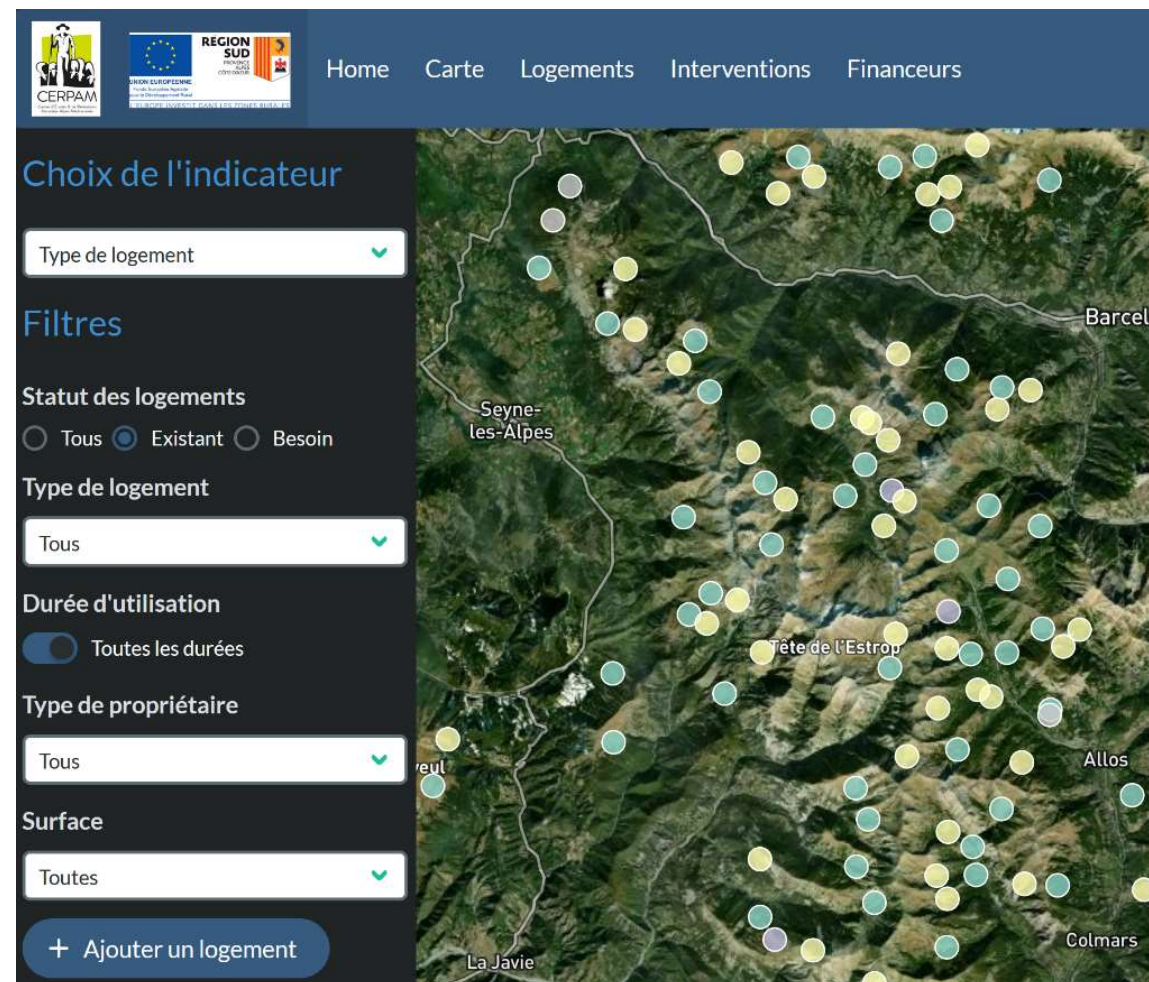


BASE DE DONNÉES CABANES :

recensement des logements pastoraux dans les Alpes françaises

Objectifs :

- Établir un état des lieux des logements pastoraux à l'échelle du massif
- Orienter les politiques de rénovation à divers échelles (commune, dpt, massif...)
- Servir de base opérationnelle à des actions de réalisation locales
- Permettre aux financeurs d'avoir un suivi des investissements



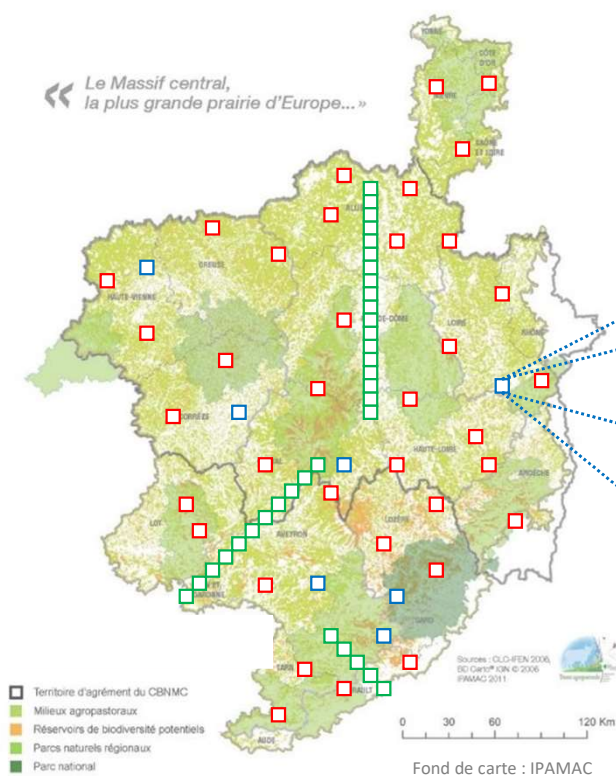
BASE DE DONNÉES CABANES : recensement des logements pastoraux dans les Alpes françaises

- **850** logements pastoraux recensés sur les Alpes du sud (04, 05, 06)
- **68%** de cabanes communales, **24%** privées
- **>500** cabanes nécessitant des travaux (rénovation, agrandissement, nouvelle cabane...), soit un investissement **>30 000 000 €**



Projet CBNx-INRAE 2024-2026 (Observatoire des prairies et pâturages du Massif central)

- ❑ (1) **Evaluer et suivre l'état des prairies et pâturages dans le cadre de la directive Habitats (sous-projet « PRéSur »)**
Exemple : placettes selon régions biogéographiques
- ❑ (2) **Comprendre la variabilité et les services rendus par les prairies et pâturages (sous-projet « Recherche »)**
Exemple : placettes selon gradients pédo-climatiques
- ❑ (3) **Accompagner les pratiques de gestion des prairies et pâturages (sous-projet « Territoires ateliers »)**
Exemple : placettes correspondant à chaque croisement végétation x unité de gestion pour une diversité d'exploitations



Exemple de placettes disposées pour couvrir chaque végétation dominante de différentes unités de gestion



Fond de carte : LIFE+ MIL'OUV