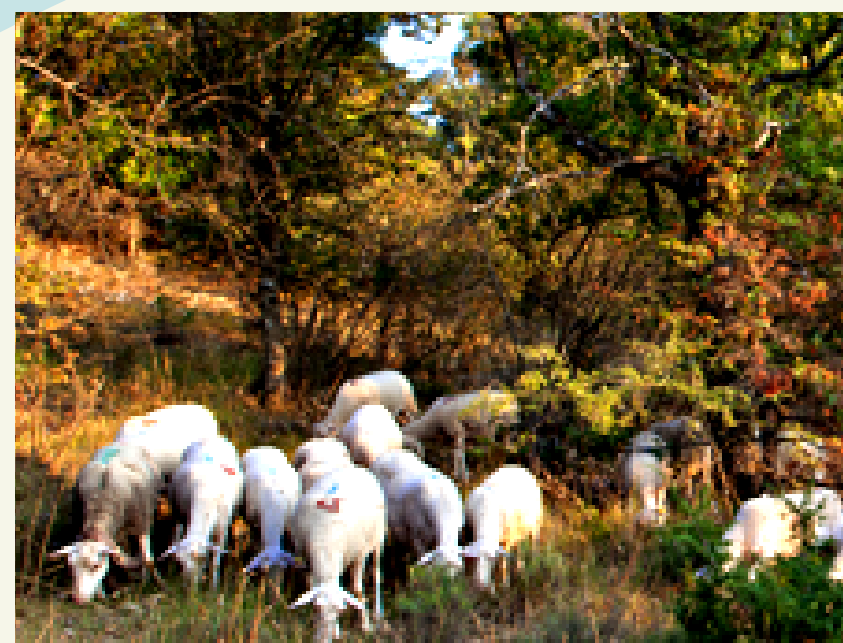


# Quelle gestion du pâturage pour préserver la ressource pastorale?



## ➤ Problématique

Les parcours méditerranéens sont caractérisés par une végétation pluristratifiée fournissant une diversité de ressources pour le bétail. Toutefois, il s'avère important d'adopter un mode de gestion de pâturage adéquat pour ne pas abimer ces parcours au fil des ans. A la ferme de Carmejane par exemple, il a été constaté dix ans après la mise en place d'un pâturage complet basé sur le taux de refus (qui visait la maîtrise de l'embroussaillage et l'obtention de bonnes performances zootechniques), une régression de la strate arbustive et parfois de la strate herbacée. Ainsi, une étude a été menée en 2009 à la ferme avec pour objectif de produire de nouvelles règles de gestion des parcours qui permettent la pérennisation, voire la reconstitution de la ressource herbacée et arbustive.



**Brebis sur parcours boisés**



**Brebis préalpes du Sud en parc**

## ➤ Démarche

Analyse multifactorielle du niveau des parcours de Carmejane de 1998 à 2008:

- Collecte de données (âge des parcs, type de végétation, saison d'utilisation, etc.)
- Analyse statistique du type « Generalized Linear Model »

Analyse des relevés d'évolution de la végétation entre 1995, 2005 et 2009

- Collecte des relevés de terrains
- Analyse statistique avec les tests de normalités

Proposition d'un nouveau mode de gestion des parcours

## ➤ Résultats

Les pratiques concluantes de l'étude pour préserver le milieu sont :

- Mettre en repos et changer la saison d'utilisation de certains parcs
- Sortir plus tôt des parcs pour limiter l'impact sur la ressource arbustive (d'intérêt pastoral)
- Maintenir un pâturage complet annuel pour la maîtrise de l'embroussaillage quand la dynamique de colonisation est rapide, avec une prédominance d'arbustes peu appétents.
- Adopter un pâturage « prudent » basé sur le maintien de prises alimentaires de gros format jusqu'à la fin de la séquence de pâturage pour assurer la pérennisation de la ressource

Ces résultats montrent qu'il n'existe pas de mode de gestion unique mais un ensemble de possibilités pouvant être remodelées suivant plusieurs facteurs (milieux, végétation, climat, etc) La conservation de milieux n'est pas seulement un enjeu pour la pérennisation du pâturage sur parcours, elle va aussi dans le sens des politiques environnementales, en limitant les phénomènes d'érosion et en favorisant la biodiversité.