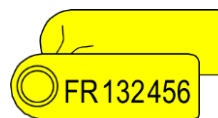
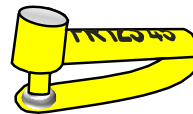


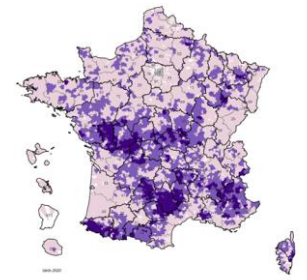
Observatoire des repères d'identification

Espèces ovine et caprine
Bilan des commandes et livraisons

2021



Sommaire



► Effectifs au 01/01/2022

pages 3 à 6

Les effectifs (exploitations et animaux) présentés ici ont été établis à partir des données de recensement* collectées en 2022. Ils permettent de mettre en perspective les cartes d'utilisation des repères (pages 9 à 16).

► Synthèse des commandes 2021

pages 7 à 11

Statistiques des matériels utilisés par espèce, par format, par type de commande, par fabricant...

► Cartes des types de repères utilisés en 2021

pages 13 à 16

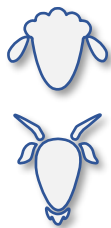
Formats de repère, tailles utilisées, fabricants, profils de commande...

Les données sont issues d'extractions de la BDNI (janvier et mai 2022).

*** Le recensement contient :**

- ✓ Par espèce et par production,
 - l'effectif des animaux reproducteurs de plus de 6 mois et présents sur l'exploitation au 1^{er} janvier de l'année N+1,
 - le nombre d'animaux nés sur l'exploitation au cours de l'année de recensement N,
- ✓ Par espèce,
 - le nombre d'animaux introduits sur l'exploitation au cours de l'année N pour être engraisés.



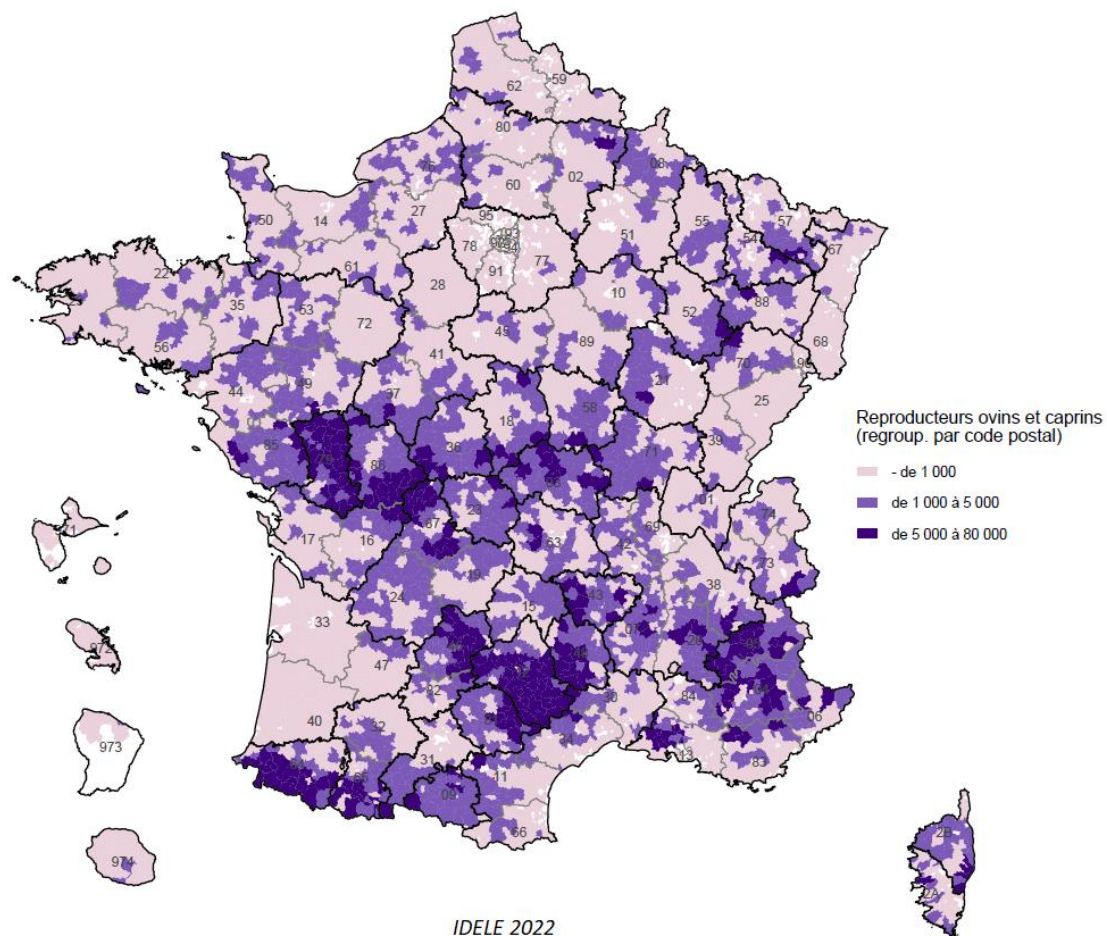


Elevages ovins et caprins

ayant déclaré un recensement en 2022
(effectifs au 01/01/2022)

79 391 exploitations

6 514 189 reproducteurs ovins et caprins



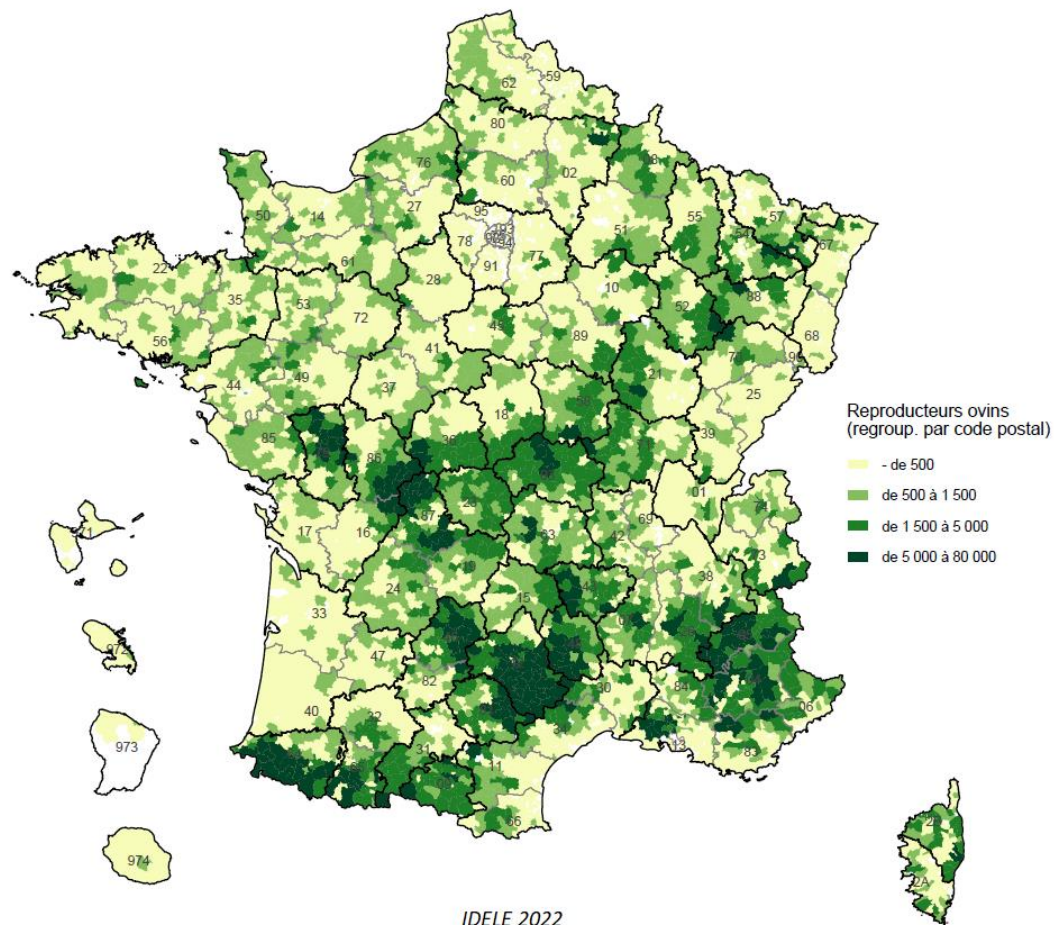
	Exploitations		Reproducteurs	
Sans reproducteurs	1 863	2 %	0	0%
Avec reproducteurs	77 528	98 %	6 514 189	100%
- de 10 repros	35 168	45%	153 954	2 %
10 repros et +	42 360	55 %	6 360 235	98 %
- de 50 repros	54 507	70 %	554 933	9 %
50 repros et +	23 021	30 %	5 959 256	91 %
- de 200 repros	66 823	86 %	1 820 373	28 %
200 repros et +	10 705	14 %	4 693 816	72 %
Troupeaux ovins	57 332	72 %	4 733 227	73 %
Troupeaux caprins	13 317	17 %	965 563	15 %
Troupeaux mixtes	8 742	11 %	815 399	13 %
TOTAL	79 391	100 %	6 514 189	100 %



Elevages ovins

ayant déclaré un recensement en 2022

(effectifs au 01/01/2022)



66 074 exploitations détenant des ovins

5 362 008 reproducteurs ovins

	Exploitations		Reproducteurs ovins	
Sans reproducteurs	1759	3 %	0	0 %
Avec reproducteurs	64 315	97 %	5 362 008	100 %
- de 10 repros	29 145	45 %	131 823	2 %
10 repros et +	35 170	55 %	5 230 185	98 %
- de 50 repros	45 663	71 %	464 934	9 %
50 repros et +	18 652	29 %	4 897 074	91 %
- de 200 repros	55 498	86 %	1 473 177	27 %
200 repros et +	8 817	14 %	3 888 831	73 %
Troupeaux ovins*	57 332	87 %	4 733 227	88 %
Troupeaux mixtes**	8 742	13 %	628 781	12 %
TOTAL	66 074	100 %	5 362 008	100 %

* : ne détenant que des ovins

** : détenant des ovins et des caprins

Source : BDNI – mai 2022

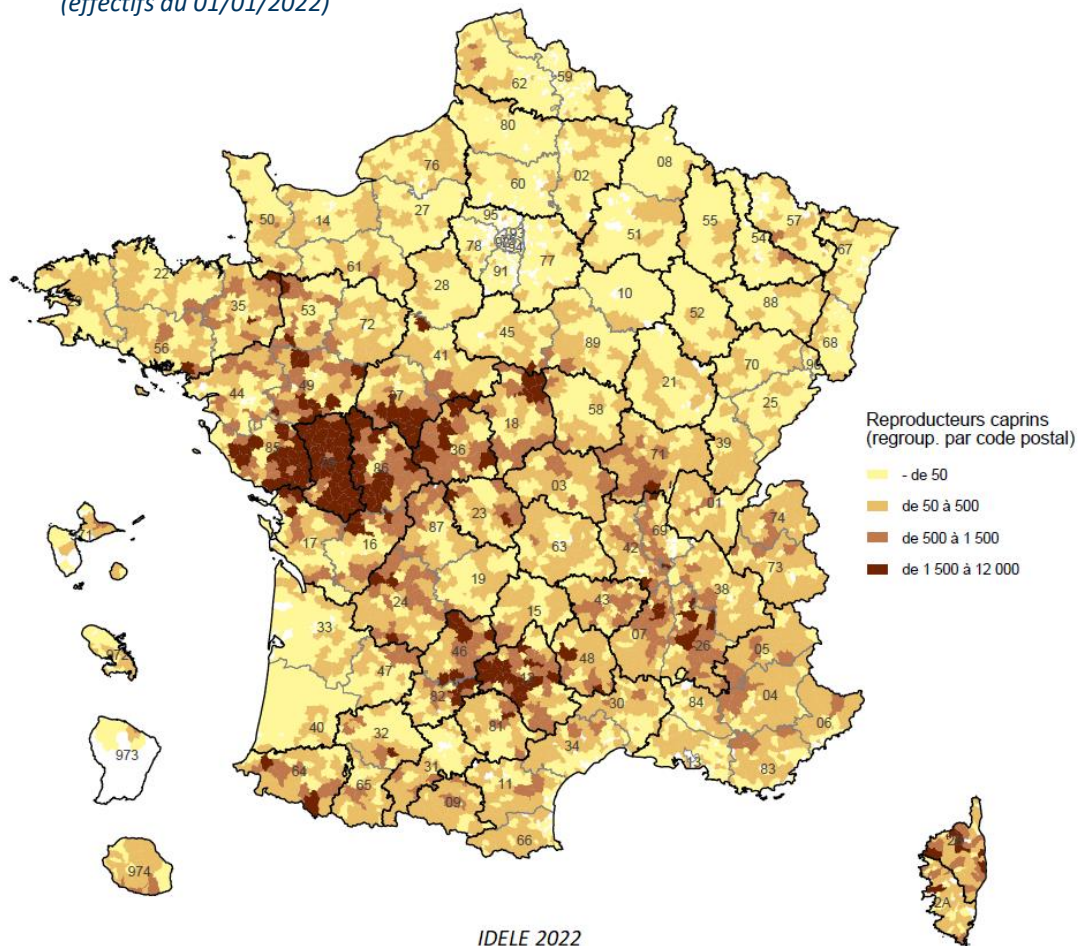




Elevages caprins

ayant déclaré un recensement en 2022

(effectifs au 01/01/2022)



22 059 exploitations détenant des caprins

1 152 181 reproducteurs caprins

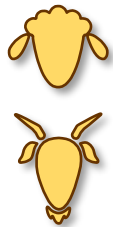
	Exploitations		Reproducteurs caprins	
Sans reproducteurs	1 263	6 %	0	0 %
Avec reproducteurs	20 796	94 %	1 152 181	100 %
- de 10 repros	12 445	60 %	41 511	4 %
10 repros et +	8 351	40 %	1 110 670	96 %
- de 50 repros	16 247	78 %	128 816	11 %
50 repros et +	4 549	22 %	1 023 365	89 %
- de 200 repros	18 975	91 %	403 307	35 %
200 repros et +	1 821	9 %	748 874	65 %
Troupeaux caprins *	13 317	60 %	965 563	84 %
Troupeaux mixtes**	8 742	40 %	186 618	16 %
TOTAL	22 059	100 %	1 152 181	100 %

* : ne détenant que des caprins

** : détenant des ovins et des caprins

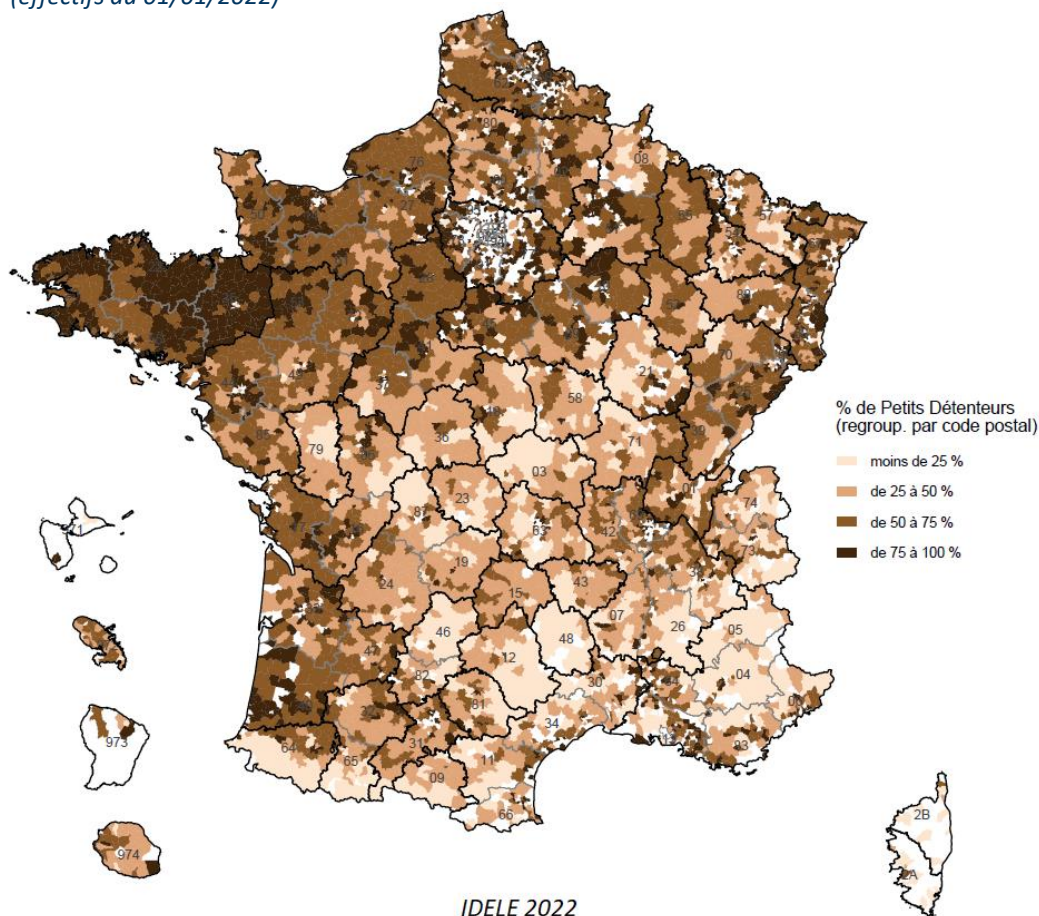
Source : BDNI – mai 2022





Petits détenteurs

Exploitations ayant déclaré **MOINS** de 10 reproducteurs ovins et/ou caprins
(effectifs au 01/01/2022)



35 168 « petits détenteurs »
153 954 animaux reproducteurs

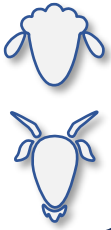
Au 01/01/2022,
les petits détenteurs représentaient au niveau national :

- **45 % des exploitations** ovines et/ou caprines enregistrées,
- **2 % du total des reproducteurs** recensés.

La moyenne nationale est de 45 % de petits détenteurs par département :

- Maximums = Bretagne (79 %), Calvados, Mayenne (71%)...
- Minimums = Alpes de Haute Provence (14 %), Lozère (12 %), Haute-Corse (4 %)

Source : BDNI – Mai 2022



Repères ovins et caprins

Commandés en 2021*

1,0 million de repères temporaires et 11,6 millions de repères définitifs



	Repères CONVENTIONNELS				Repères ÉLECTRONIQUES		
	DVC**	Barrette	Pendentif	Bague Pat.	Bague Pat.	Barrette	Bouton
I0							65
I1	914 251	13 020	34 943			902 410	5 548 239
I2	82 859	574 600	4 102 027	2 251	19 101	414	18 067
I3		364	33 349			1 140	117 819
I4		1 136	117 251	497	23 532	7	9 946
I5		50	140	1			
Rebouclage		2 820	44 993	1 225	13 637	3 558	60 054
Total OC	997 110	591 590	4 332 703	3 974	56 270	907 529	5 754 190
		12,0 %	87,9 %	0,1 %	0,8 %	13,5 %	86,7 %
		4 928 267 (100 %)				6 717 989 (100 %)	
11 646 256							

(*) : par l'ensemble des élevages ovins et/ou caprins de France (ayant envoyé ou non un recensement), DOM compris

(**) DVC = repères à Durée de Vie Courte (repères temporaires pour chevreaux)

Source : BDNI – janvier 2022





Repères ovins

Commandés en 2021 par l'ensemble des exploitations détenant des ovins



Elevages OVINS

(hors mixtes)

57 332 exploitations **

4 733 227 reproducteurs



Elevages MIXTES

8 742 exploitations **

628 781 reproducteurs

	Repères CONVENTIONNELS				Repères ÉLECTRONIQUES		
	DVC*	Barrette	Pendentif	Bague Pat.	Bague Pat.	Barrette	Bouton
I0							65
I1		221	173			771 932	4 760 429
I2		482 199	3 483 693				473
Rebouclage		868	28 005			1 564	36 685
Total Ovins		483 288 12 %	3 511 871 88 %			773 496 14 %	4 797 652 86 %
I1	115 297	1 818	7 056			102 070	601 503
I2	12 044	65 031	437 578	396	3 010	206	4 082
I3		1	2 563			99	10 882
I4		99	10 874		1 457		1 167
I5							
Rebouclage		578	5 516	110	1 489	642	7 130
Total mixtes	127 341	67 527 13 %	463 587 87 %	506 0,06 %	5 936 1 %	103 017 14 %	624 764 85 %

(*) DVC : repères à Durée de Vie Courte (chevreaux)

(**) : exploitations ayant envoyé un recensement en 2022. Elles représentent 94 % des commandes annuelles de repères ovins et caprins figurant ci-dessus.

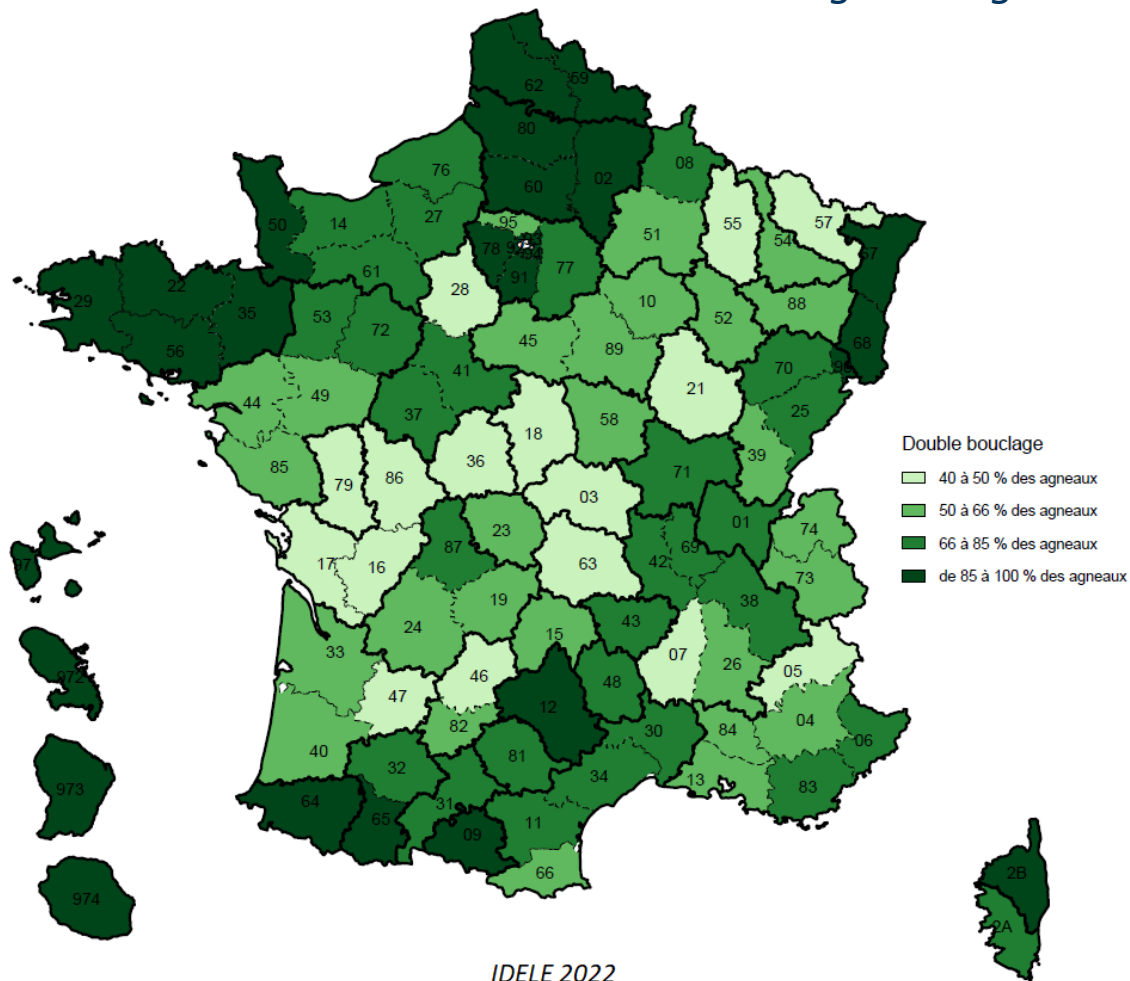
Source : BDNI – janvier 2022





Repères ovins

Estimation du taux de double-bouclage des agneaux



NB : Estimation réalisée sur la population des élevages ovins « stricts » ayant déclaré un recensement en 2022, soit 57 332 exploitations.



simple
bouclage I1



double
bouclage I1-I2

Estimation du double bouclage		Nb Dept
40 à 50 % des agneaux		16
50 à 66 % des agneaux		27
66 à 85 % des agneaux		29
85 à 100 % des agneaux		27

Le double bouclage des agneaux n'est pas une obligation réglementaire. Par simplicité, il est préconisé dans certaines zones.

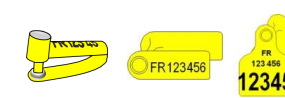
La proportion de boucles I2 renseigne sur les modalités de bouclage pratiquées.

Au-delà de 50 %, le taux de I2 indique que le double bouclage des agneaux est majoritaire.

Proche de 100 %, la commande I1-I2 simultanée est la principale (sinon l'unique) modalité de commande à l'échelle du département.



I1 = électronique



I2 = conventionnelle

Source :

BDNI – janvier 2022



Repères Caprins

Commandés en 2021 par les exploitations caprines
(hors mixtes ovines-caprines)



Elevages CAPRINS

(hors mixtes)*

13 317 exploitations***

(965 563 reproducteurs)

(*) : élevages caprins ne détenant pas d'ovins

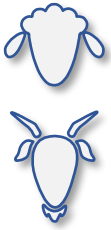
(**) DVC : repères à Durée de Vie Courte (chevreaux)

(***) : ayant déclaré un recensement en 2022

	Repères CONVENTIONNELS				Repères ÉLECTRONIQUES		
	DVC**	Barrette	Pendentif	Bague Pat.	Bague Pat.	Barrette	Bouton
I0							
I1	798 954	10 981	27 714			28 408	186 307
I2	70 815	27 370	180 756	1 855	16 091	208	13 512
I3		363	30 786			1 041	106 935
I4		1 037	106 377	497	22 075	7	8 781
I5		50	140	1			
Rebouchage		1 374	11 472	1 115	12 148	1 352	16 329
TOTAL	869 769	41 175	357 245	3 468	50 314	31 016	331 774
		10 %	89 %	1 %	12 %	8 %	80 %
		401 888			413 104		
		100 %			100 %		

Source : BDNI – janvier 2022





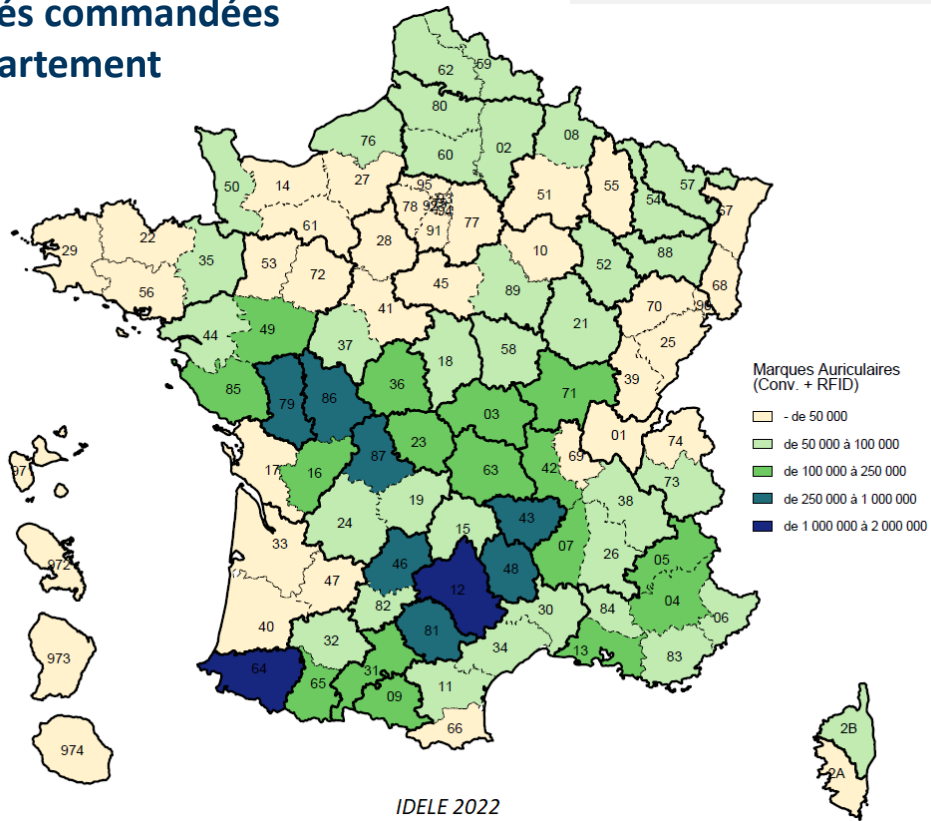
Marques auriculaires

Commandées en 2021

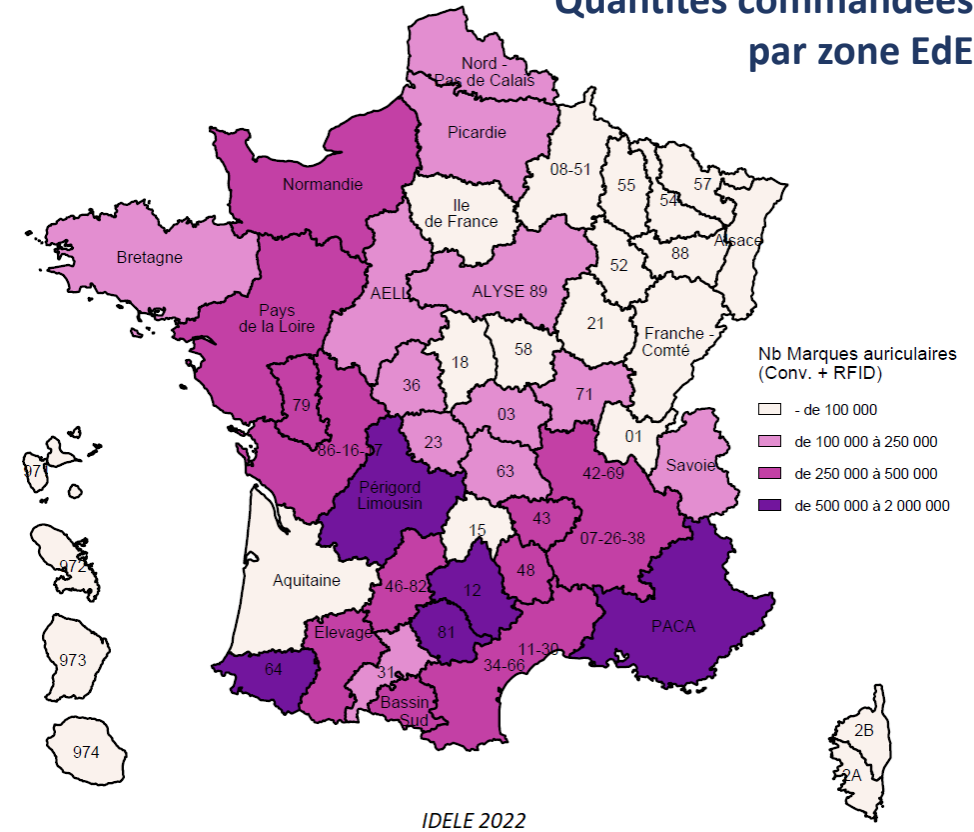
hors repères à Durée de Vie Courte (chevreaux)

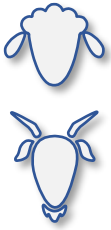
6,7 millions de repères électroniques
4,9 millions de repères conventionnels

Quantités commandées par département



Quantités commandées par zone EdE

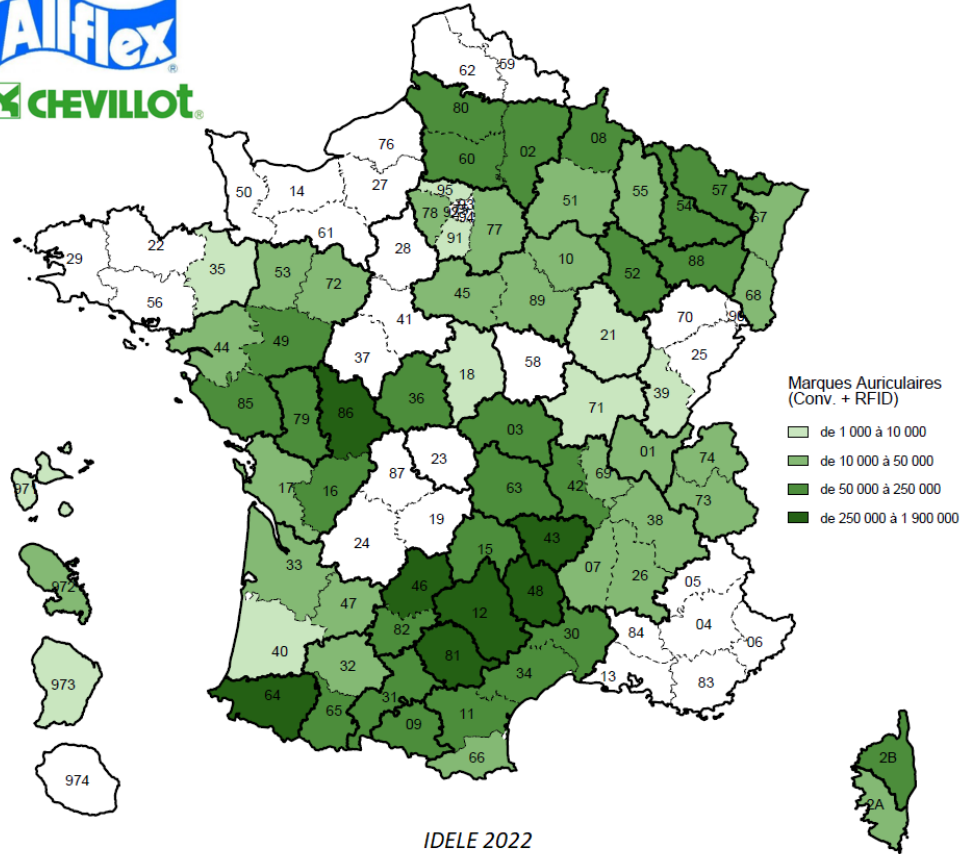





Marques auriculaires

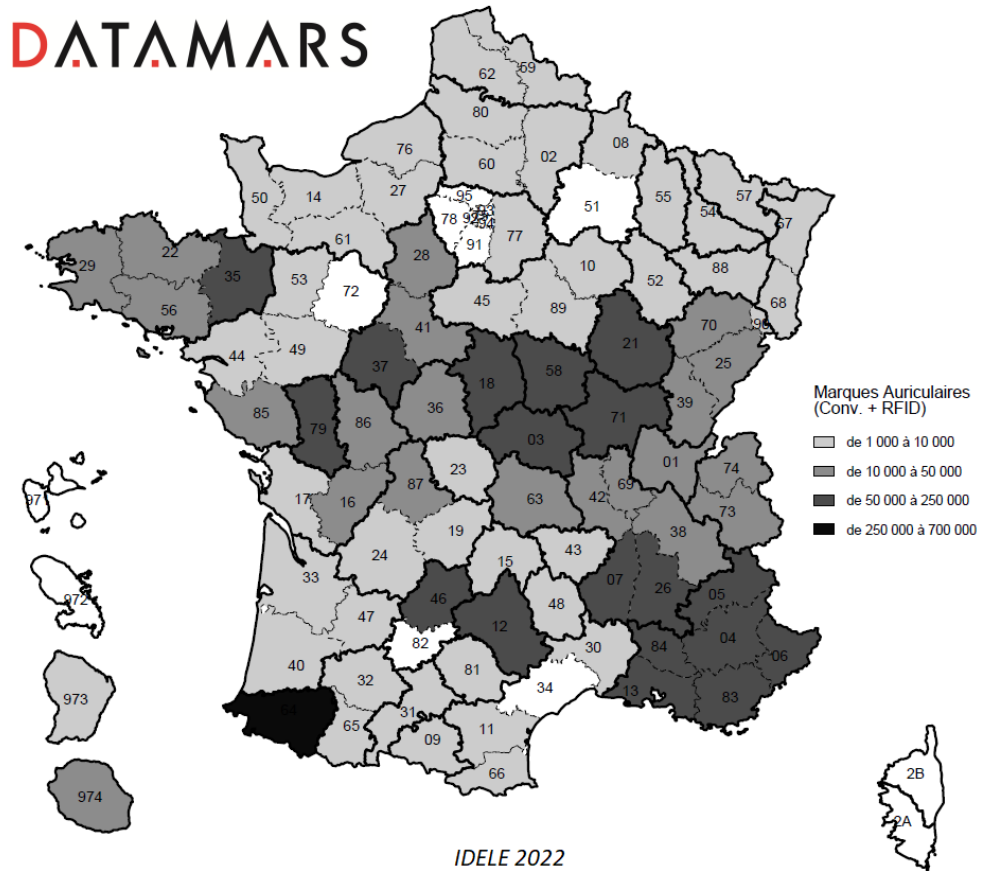
Commandées en 2021 – Détail par fabricant (1/2)

Tous formats confondus hors repères à Durée de Vie Courte (chevreaux)



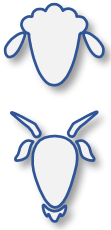
Type	Allflex-Chevillot	Datamars	France Tag (Reyflex)	TOTAL
Conventionnelles	3 080 912	1 303 003	540 778	4 924 693
RFID 	4 006 861	1 976 559	678 299	6 661 719
TOTAL	7 087 773 61%	3 279 562 28%	1 219 077 11%	11 586 412

DATAMARS



Source : BDNI – janvier 2022

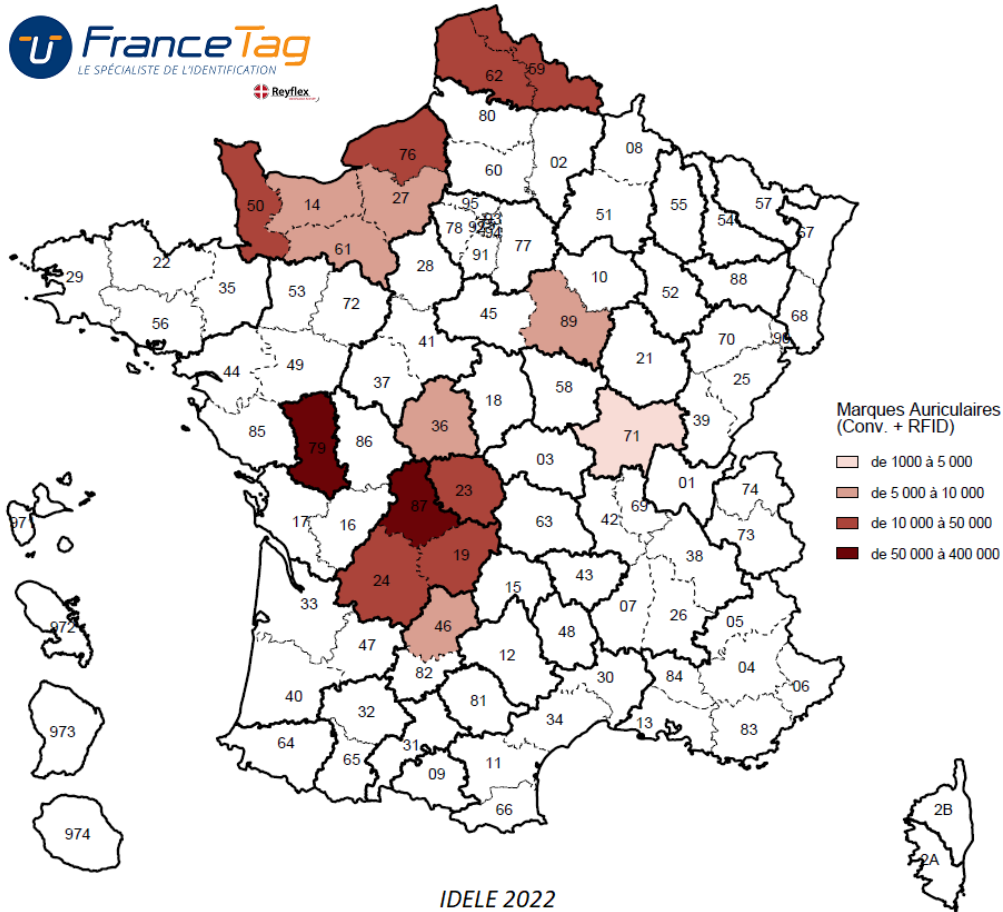





Marques auriculaires

Commandées en 2021 – Détail par fabricant (2/2)

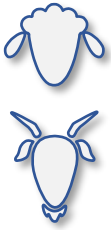
Tous formats confondus hors repères à Durée de Vie Courte (chevreaux)



Type	Allflex-Chevillot	Datamars	France Tag (Reyflex)	TOTAL
Conventionnelles	3 080 912	1 303 003	540 778	4 924 693
RFID 	4 006 861	1 976 559	678 299	6 661 719
TOTAL	7 087 773 61%	3 279 562 28%	1 219 077 11%	11 586 412



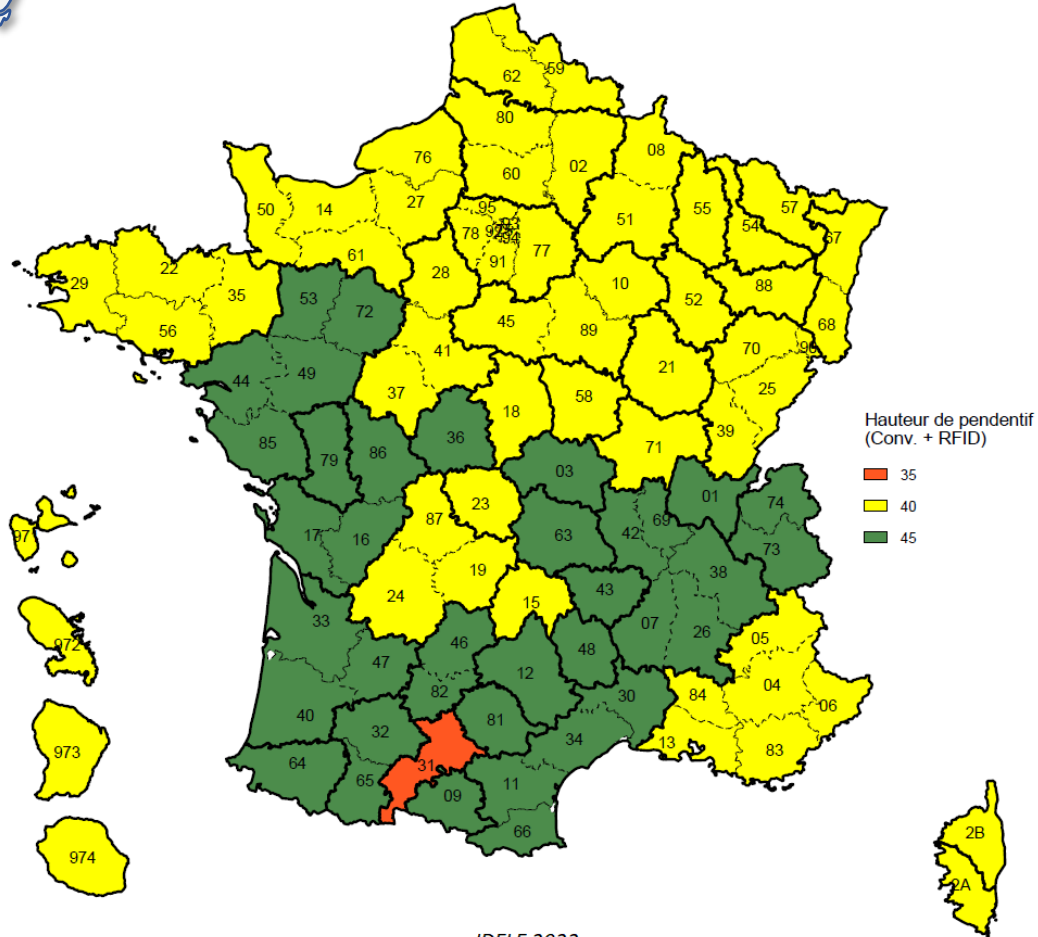
Source : BDNI – janvier 2022



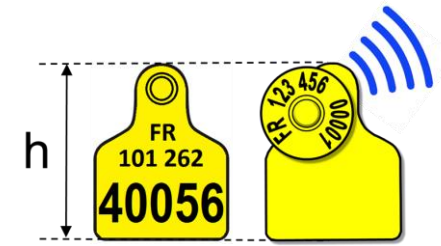
Marques auriculaires

Hauteur des pendentifs utilisés

Commandés en 2021



IDELE 2022



Hauteur h	Conv.	RFID	TOTAL	
35 mm	31 365	39 557	70 922	0,7 %
40 mm	1 707 003	2 367 386	4 074 389	40,4 %
45 mm	2 547 588	3 345 405	5 892 993	58,4 %
> 59 mm	46 747	1 842	48 589	0,5 %
TOTAL	4 332 703	5 754 190	10 086 893	

La carte ci-contre illustre la hauteur la plus utilisée dans le département. La grande majorité des départements utilise une seule hauteur de pendentif.

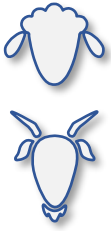
Le département 79 a utilisé 2 hauteurs en proportions importantes en 2021 (40 mm en caprins et 45 mm en ovins).

Seul Allflex-Chevillot distribue des repères de hauteur 45 mm.

> 59 mm :

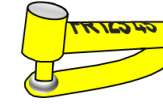
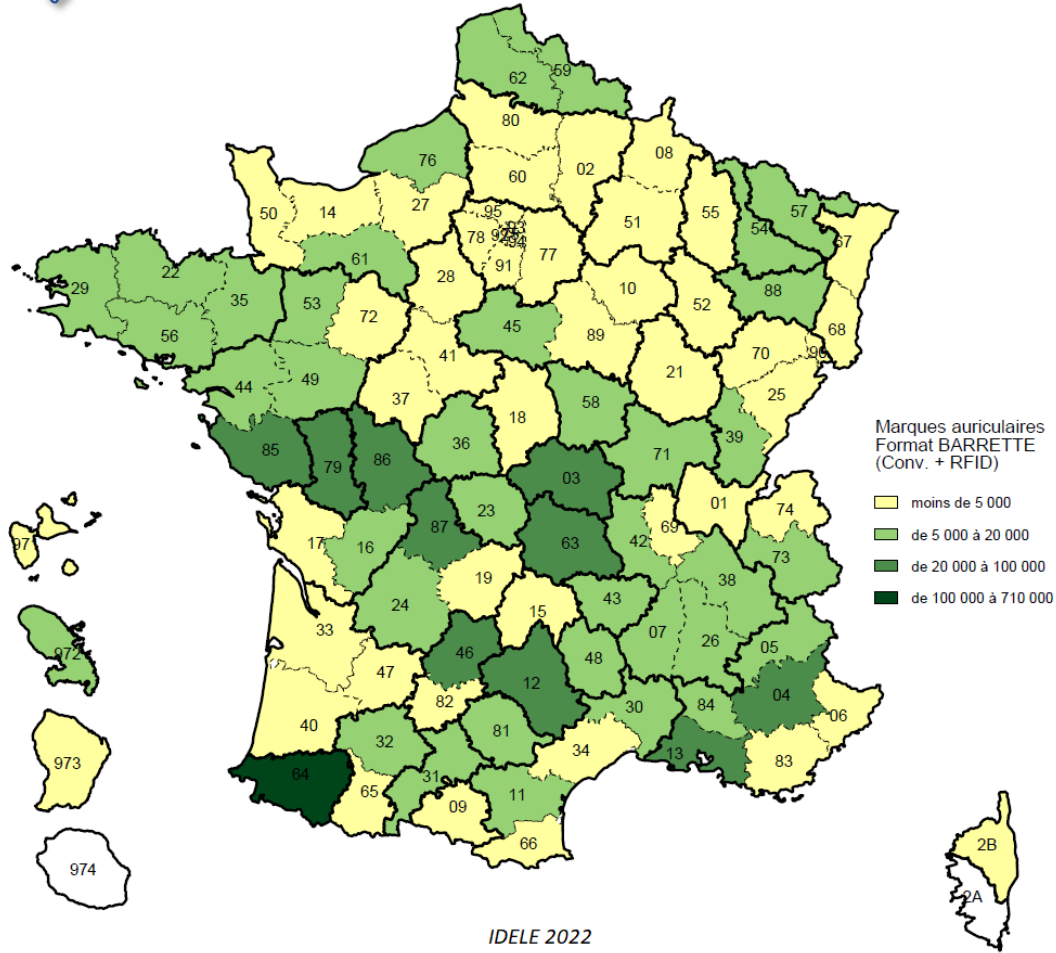
Les repères de très grandes tailles sont des repères conventionnels majoritairement commandés en I2. 86 % sont utilisés en brebis laitières dans l'Aveyron et en Lozère. Pour autant, ils ne représentent que 4 % des repères conventionnels utilisés dans ces zones.

Source : BDNI – janvier 2022



Marques auriculaires

Format **BARRETTE** (hors repères à durée de vie courte)
Commandées en 2021



Fabricant	Modèles à 1 élément		Modèles à 2 éléments		Total
	Conv.	RFID	Conv.	RFID	
Allflex-Chevillot	17 893	30 955	16 385	1 904	67 137
Datamars	557 712	874 670			1 432 382
TOTAL	575 605	905 625	16 385	1 904	1 499 519
	1 481 230 99%		18 289 1%		
<i>Nb exploit.</i>	4 906	5 453	458	108	
<i>Moy. / exploit.</i>	117	166	36	18	

47 % des barrettes (plus de 710 000 repères) sont utilisées dans le département des Pyrénées Atlantiques, notamment pour les agneaux issus des troupeaux laitiers dont la majorité est exportée vers l'Espagne. Pour quitter le territoire national, ces animaux doivent porter deux marques auriculaires.

Par ailleurs, les barrettes à 2 éléments disparaissent peu à peu du marché. En 2021, elles ne représentent plus que 1% des barrettes commandées.

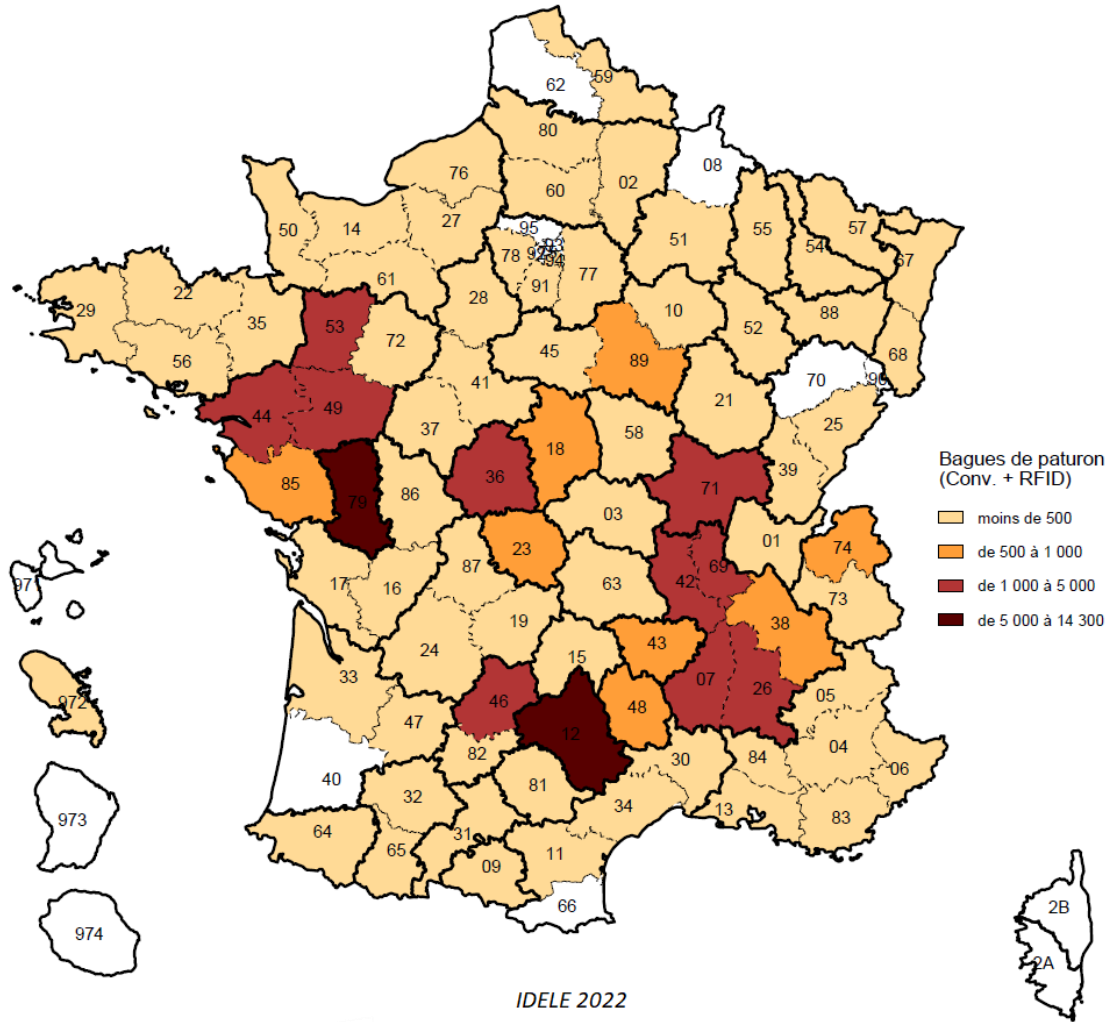
Source : BDNI – janvier 2022





Bagues de Paturon RFID

Commandées en 2021



1 576 élevages utilisateurs de bagues RFID

Modèle (Fabricant)	Nb Bagues
Capritag (Allflex-Chevillot)	2 568
Data bague (Datamars)	337
Patuflex (Reyflex)	57 339
TOTAL	60 244

Les Deux-Sèvres, 1^{er} département utilisateur de bagues RFID, représente 24 % du marché et 12 % des utilisateurs à l'échelle nationale,

10 départements représentent 72 % du marché et 55 % des utilisateurs (79, 12, 49, 46, 36, 26, 44, 69, 07, 53).

3 974 bagues conventionnelles ont été commandées en 2021 par 184 exploitations

Source : BDNI – janvier 2022