

Politiques publiques et développement de systèmes agro-pastoraux économes en région de moyenne montagne humide

Le cas de la Montagne limousine



Nathan MORSEL

Politiques publiques et pastoralisme – UMT Pastoralisme – 7 septembre 2023



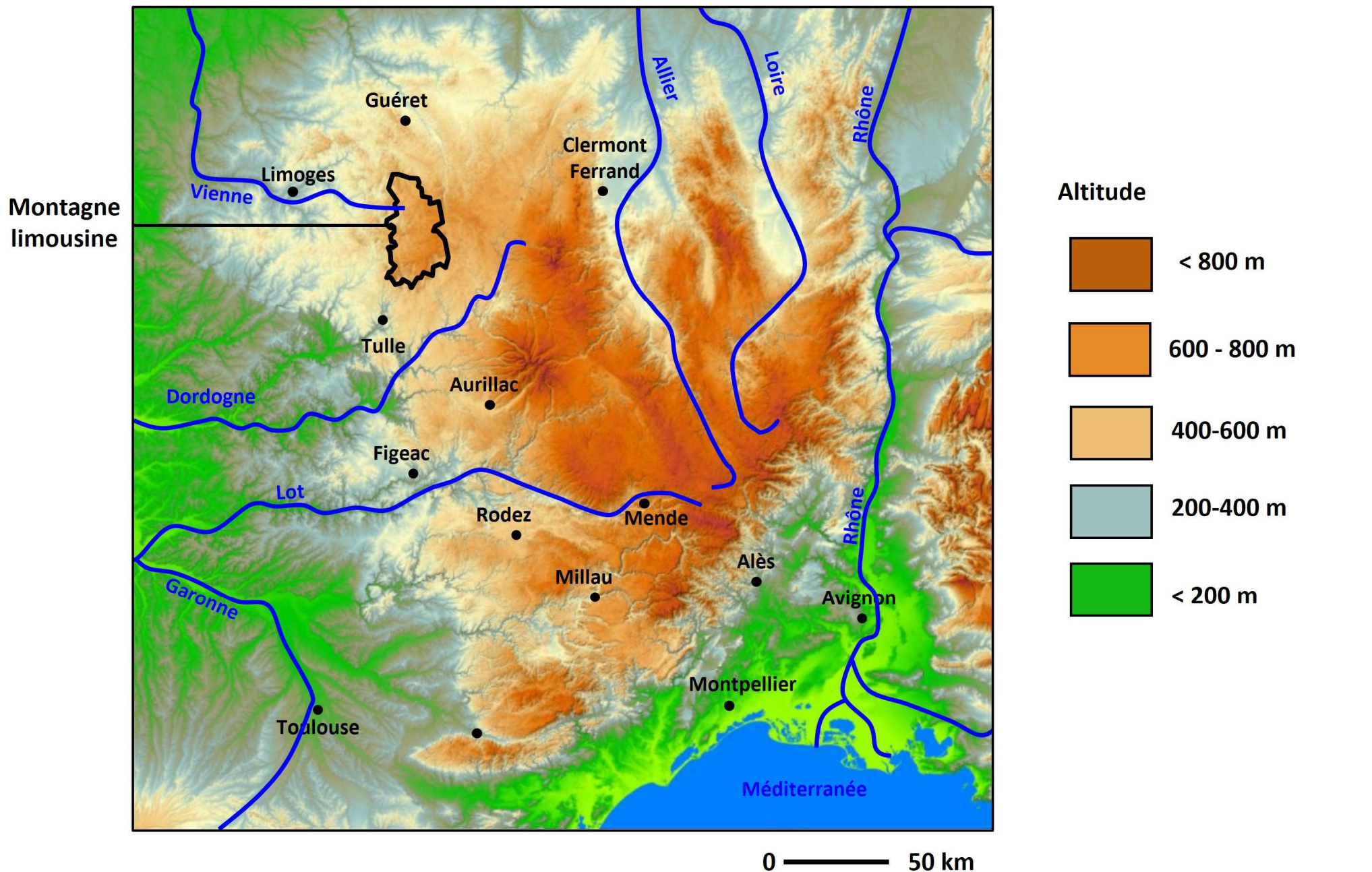
AgroParisTech



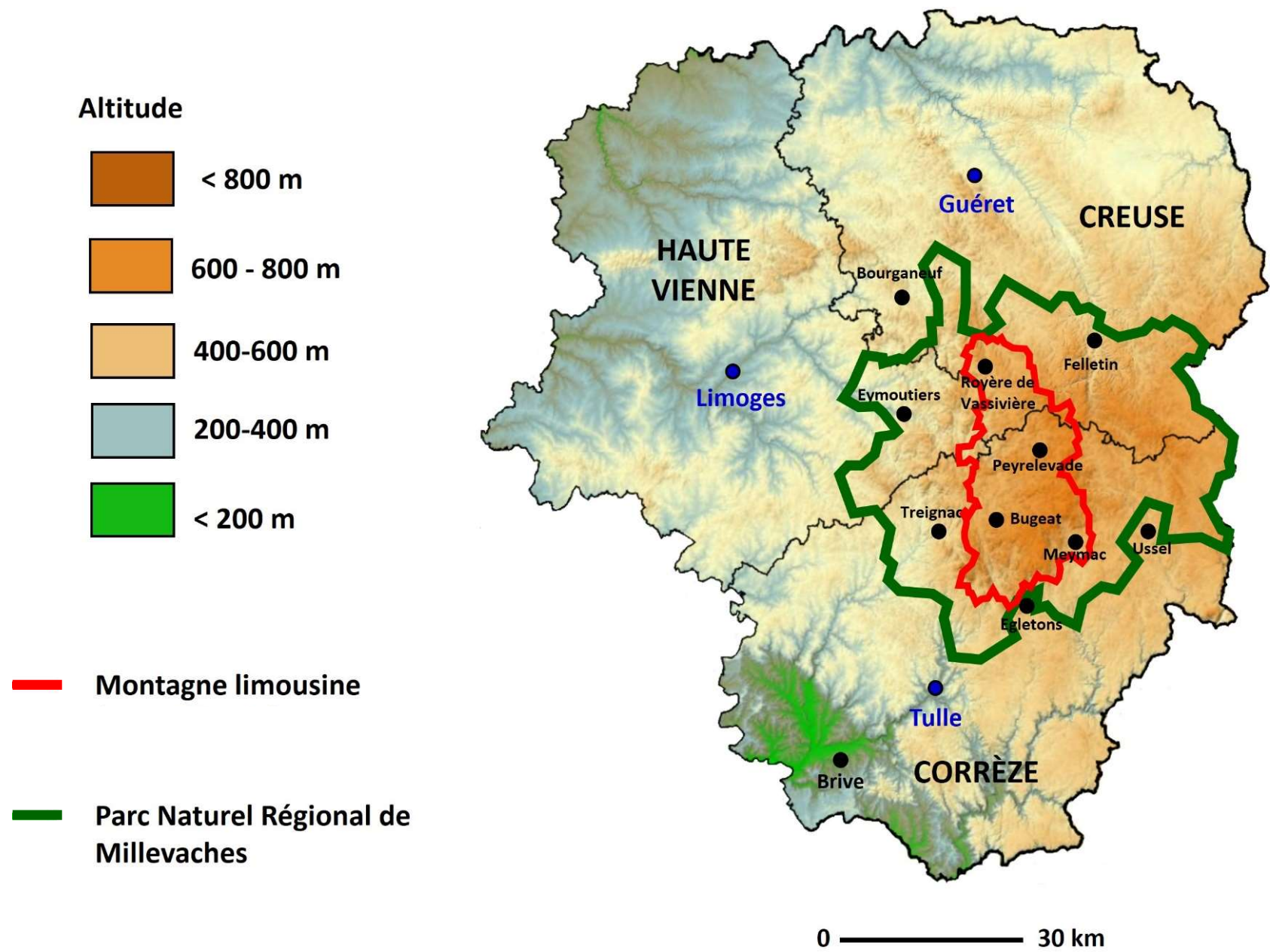
université
PARIS-SACLAY



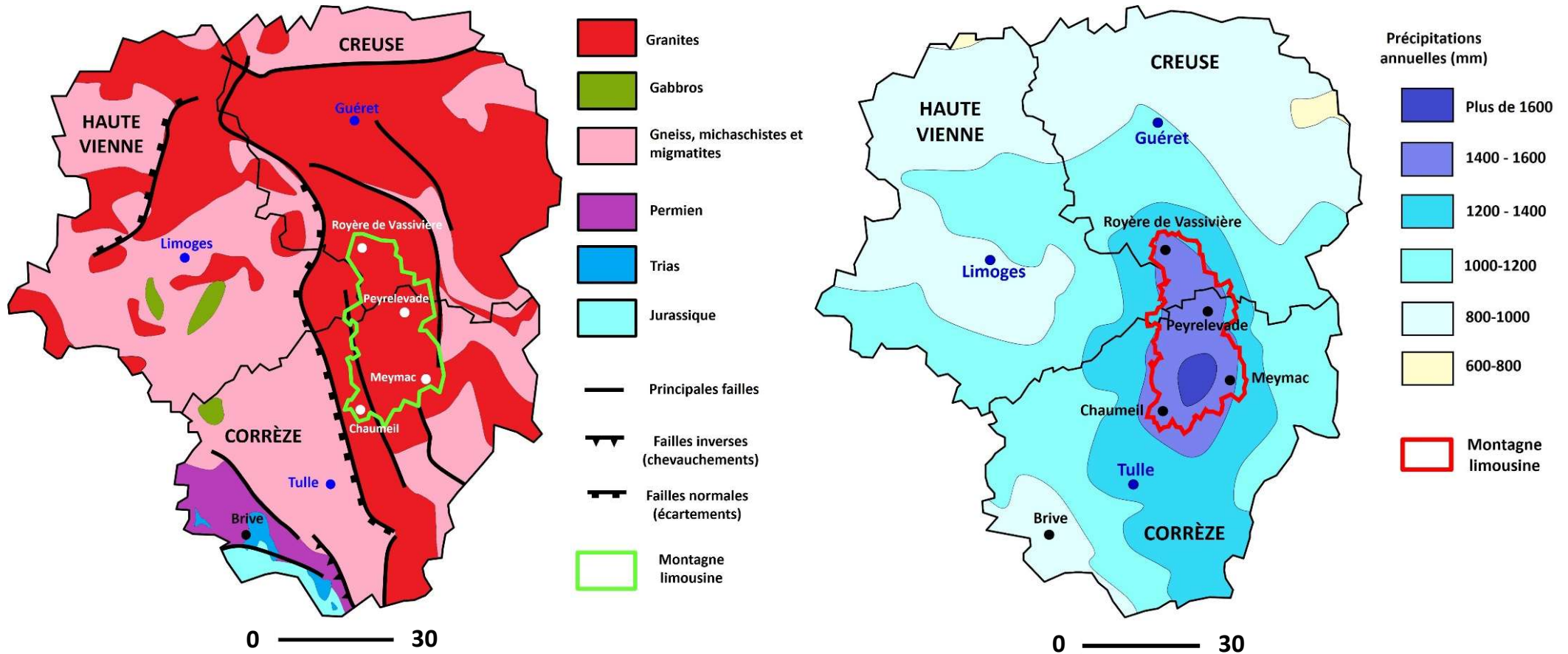
La Montagne limousine, un petit massif granitique situé au nord-ouest du Massif central



La Montagne limousine, un petit massif granitique situé au nord-ouest du Massif central



La zone la plus haute du Limousin, au sous sol granitique, un climat montagnard et le bilan hydrique le plus favorable du Limousin et de l'ouest du Massif Central



Adaptées des cartes géologiques du BRGM et des cartes de précipitations de la DREAL, sources données Météo France série 1980-2010

Sommet de la Montagne limousine entre Gentioux Pigerolles et Féniers (23)

Vastes secteurs moto-mécanisables



Une zone concentrant les plus vastes tourbières du Limousin et de France

Exemple du Longeyroux, tourbière de 300 ha



**Elevage bovin allaitant naisseur (de race limousine) majoritaire
à l'échelle de la Montagne limousine...**

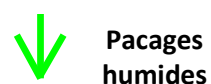
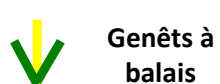
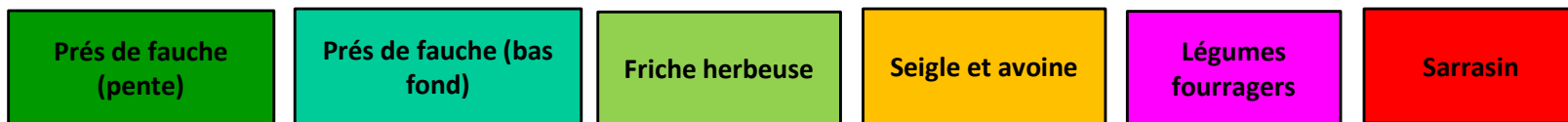
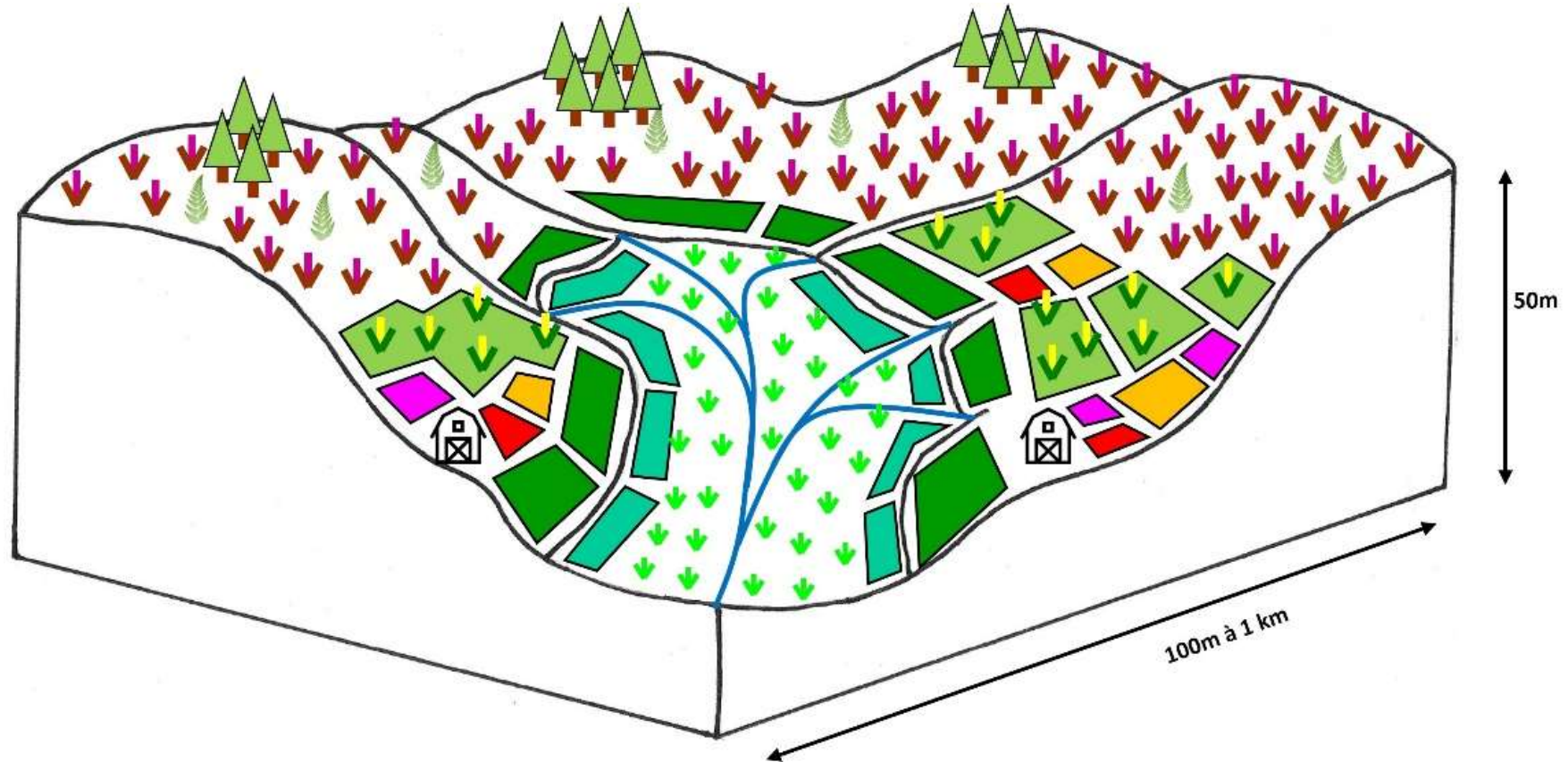


... encore parfois couplé à de l'élevage ovin allaitant, pour la production d'agneaux lourds de bergerie et d'agnelles d'élevage de race



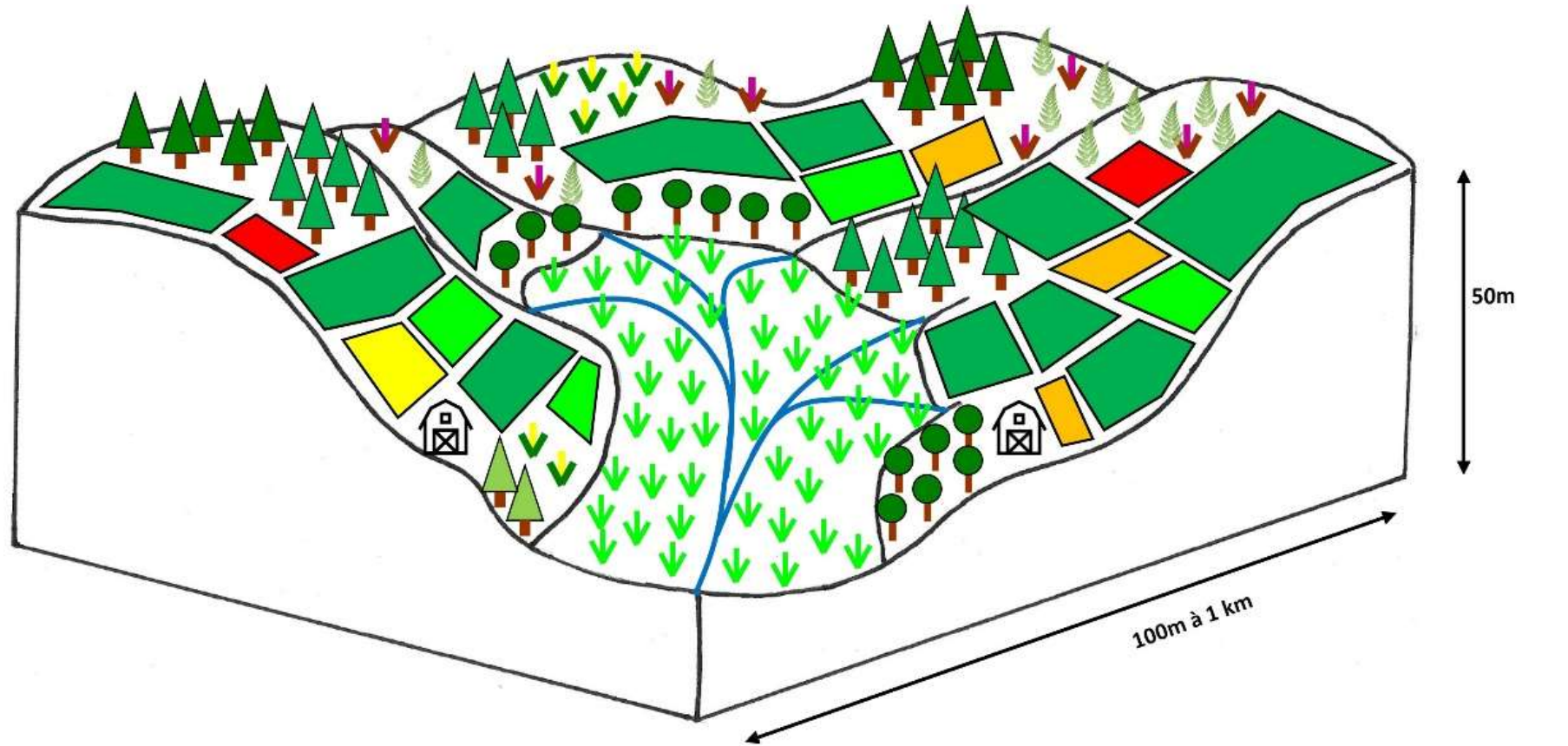
ANNEES 1950

Un paysage ouvert, dominé par les landes à callune et tourbières à molinie (70% des surfaces), piliers de l'alimentation des ruminants et de la reproduction de la fertilité des terres arables (moins de 15%)



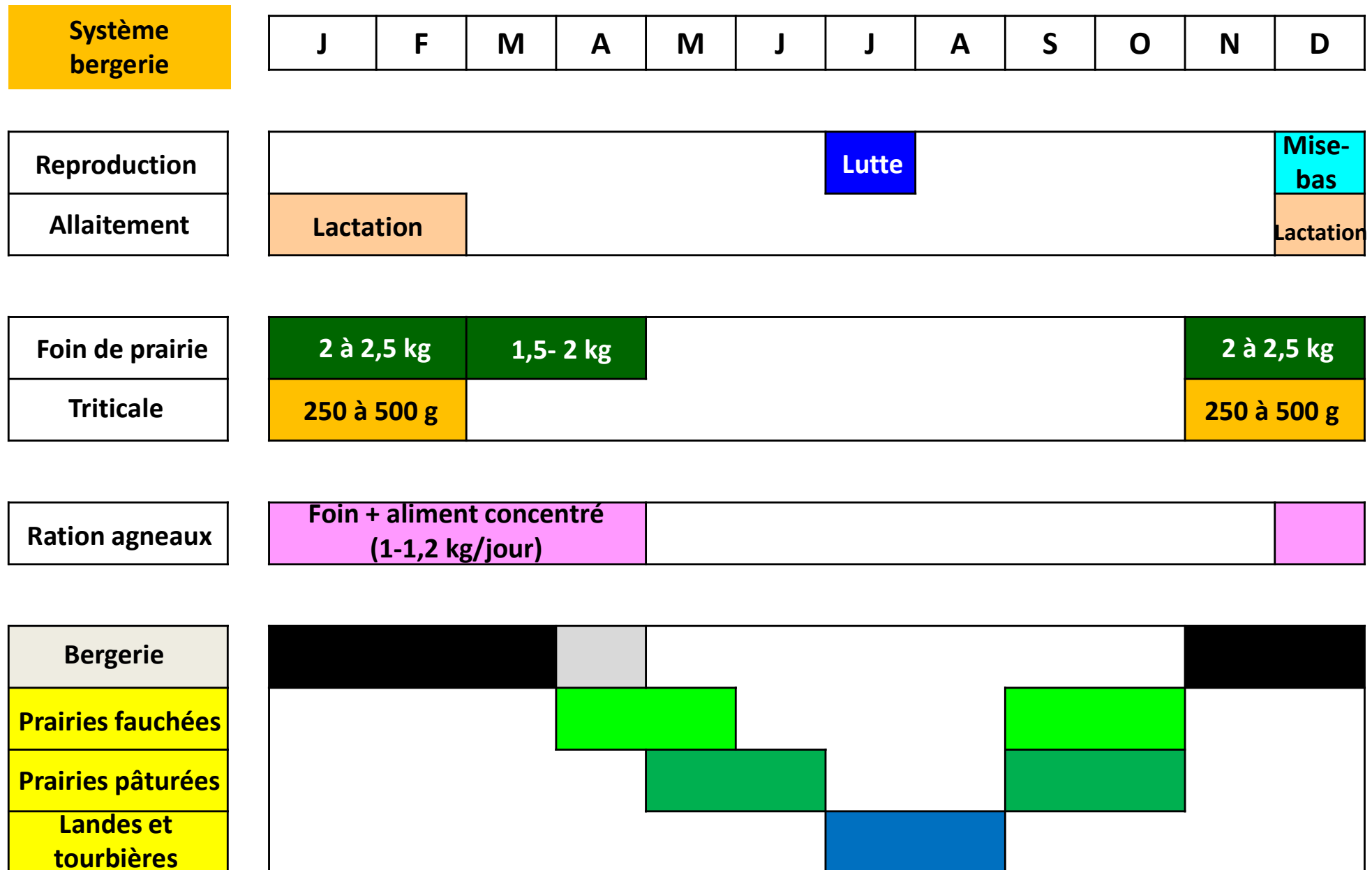
ANNEES 2020

Un paysage fermé, dominé par les forêts (jusqu'à 80% des surfaces communales), artificielles ou spontanées, et les prairies, qui ont été étendues au détriment des anciennes surfaces pastorales









BILAN FOURRAGER

350-400 kg foin PP/ couple mère agneau
30-40 kg triticale/brebis + 80-100 kg aliment concentré/agneau
1,2-1,25 agneaux/brebis 18 kg carcasse à 4-5 mois

Vers une reconquête pastorale de la Montagne limousine ?

Contexte depuis le début des années 2000

- Importantes surfaces de landes et de tourbières à l'abandon;
- **Achats de foncier** par le Conservatoire d'Espaces Naturels en Limousin depuis la fin des années 1990, et classement de près **de 65% de la Montagne limousine en ZSC et ZPS dans le courant des années 2000**;
- Animation et gestion des sites par le CEN et le PNR Millevaches créé en 2004;
- Pose de clôtures financée par Natura 2000 et location à des éleveurs qui peuvent déclarer les surfaces à la PAC au bout de 5 ans : **tourbières non éligibles aux DPU jusqu'en 2015**, aujourd'hui admissibles (sans proratisation) + **MAEC possibles**

Vers une reconquête pastorale de la Montagne limousine ?

Contexte depuis le début des années 2000

- Manque d'accès pour de nombreux sites, parcelles éclatées, coûts de pose de clôtures, pas d'accord de certains propriétaires et efficacité parfois très limitée d'une gestion en grands parcs clôturés
- Mise en place d'estives avec création de Groupements Pastoraux, regroupement de troupeaux ovins allaitants avec gardiennage par des bergers salariés. Embauche via des MAEC et depuis 2016 avec un **appel à projet propre à la Nouvelle Aquitaine** :
 - Volet gardiennage
 - Volet investissements
 - Volet animation pastorale
- Mouvement concomitant à l'installation de plusieurs agriculteurs hors cadre familial avec peu de capital initial sur des petites exploitations limitées en prairies.
- **Objectif = mettre en place des systèmes les plus économes en intrants en remplaçant au centre de l'alimentation des troupeaux le pâturage (prairies et parcours)**

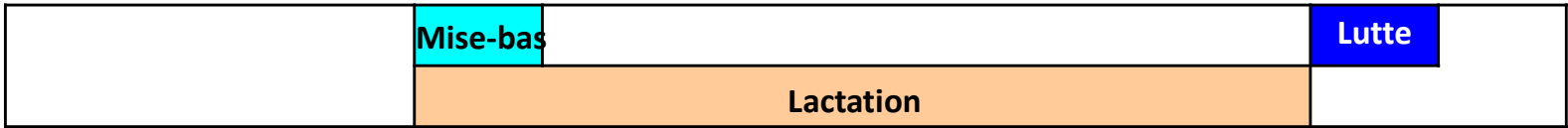
Vers une reconquête pastorale de la Montagne limousine ?



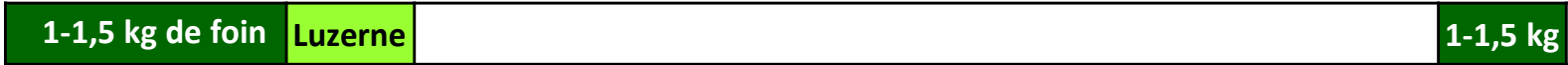
Système pastoral

J	F	M	A	M	J	J	A	S	O	N	D
---	---	---	---	---	---	---	---	---	---	---	---

Reproduction
Allaitement



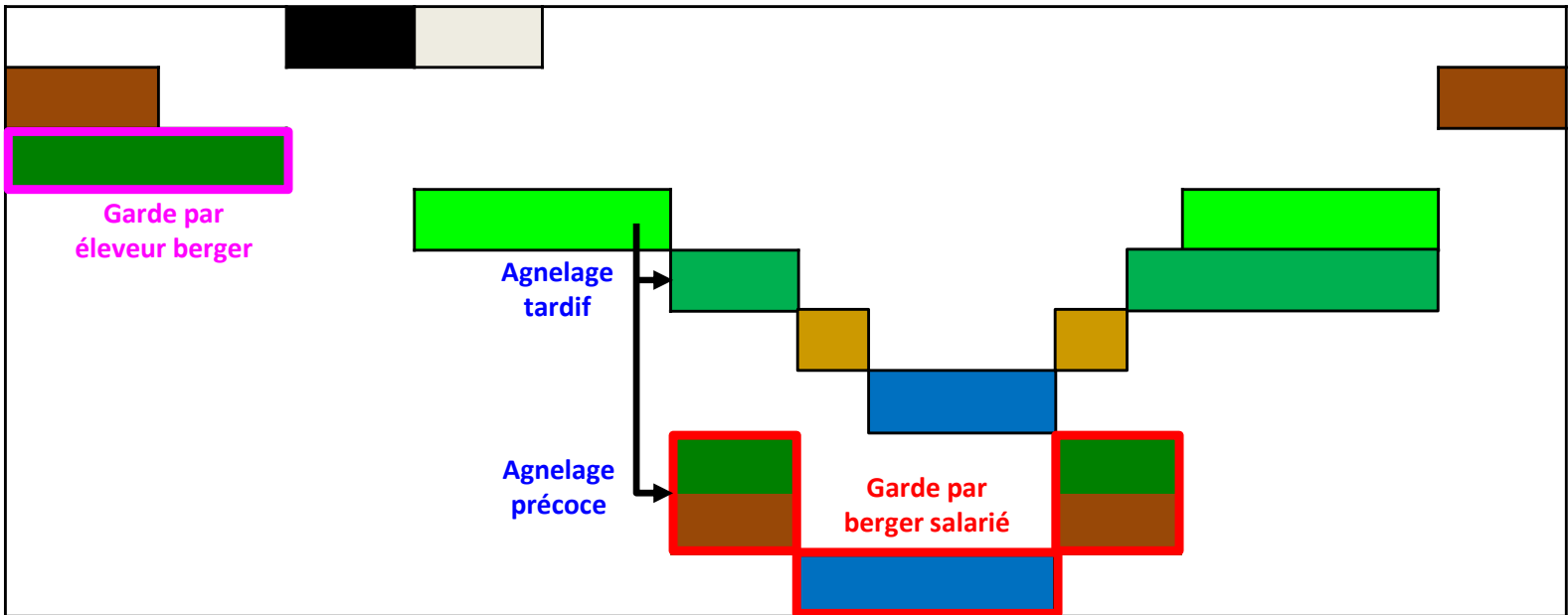
Foin (brebis)



Ration agneaux



Exploitation	Bergerie
	Landes à callune
	Sous-bois (informel)
	Prairies fauchées
	Prairies pâturées
	Pelouses
	Tourbières
Estive	Sous-bois
	Landes à callune
	Tourbières



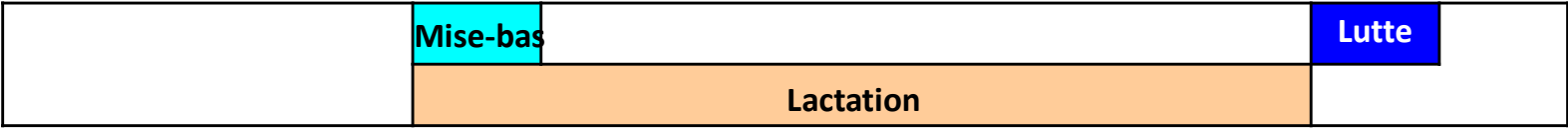
BILAN FOURRAGER

130-140 kg foin PP + 30-40 kg de foin de luzerne/ couple mère agneau
1 agneau/brebis à 14-16 kg carcasse à 6-18 mois

Système pastoral

J	F	M	A	M	J	J	A	S	O	N	D
---	---	---	---	---	---	---	---	---	---	---	---

Reproduction
Allaitement



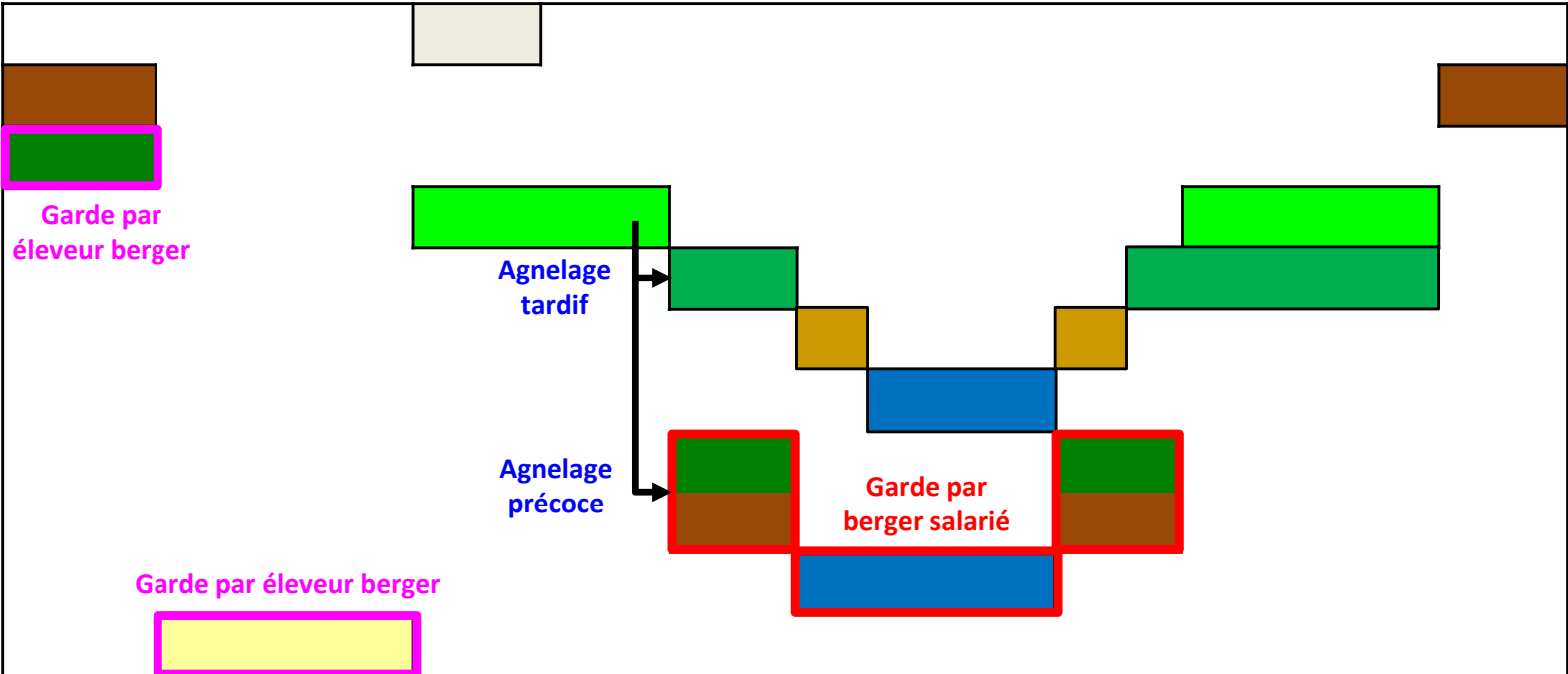
Foin (brebis)



Ration agneaux



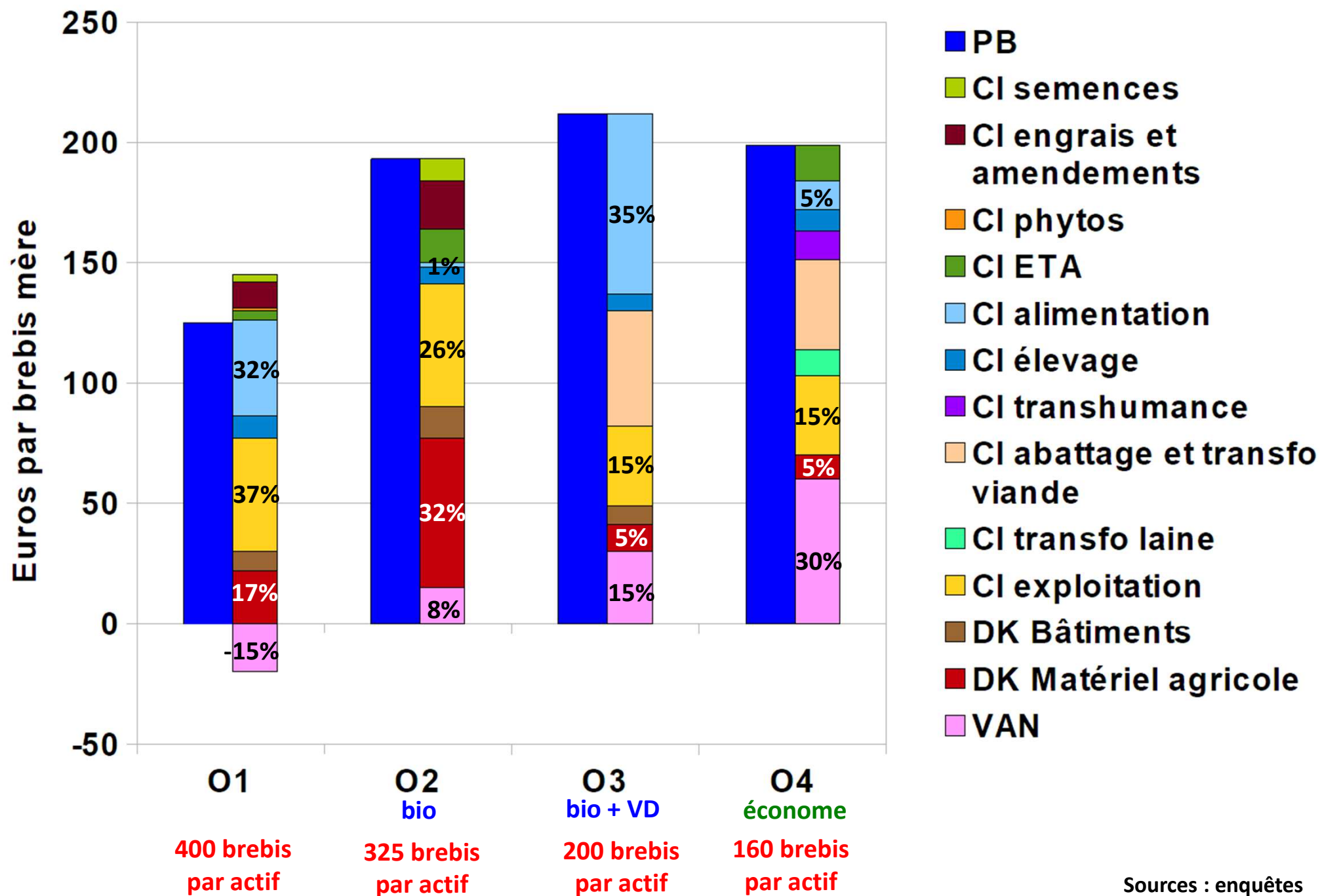
Exploitation	Bergerie
	Landes à callune
	Sous-bois (informel)
	Prairies fauchées
	Prairies pâturées
	Pelouses
Estive	Tourbières
	Sous-bois
	Landes à callune
	Tourbières
	Pelouses calcaires + sous-bois



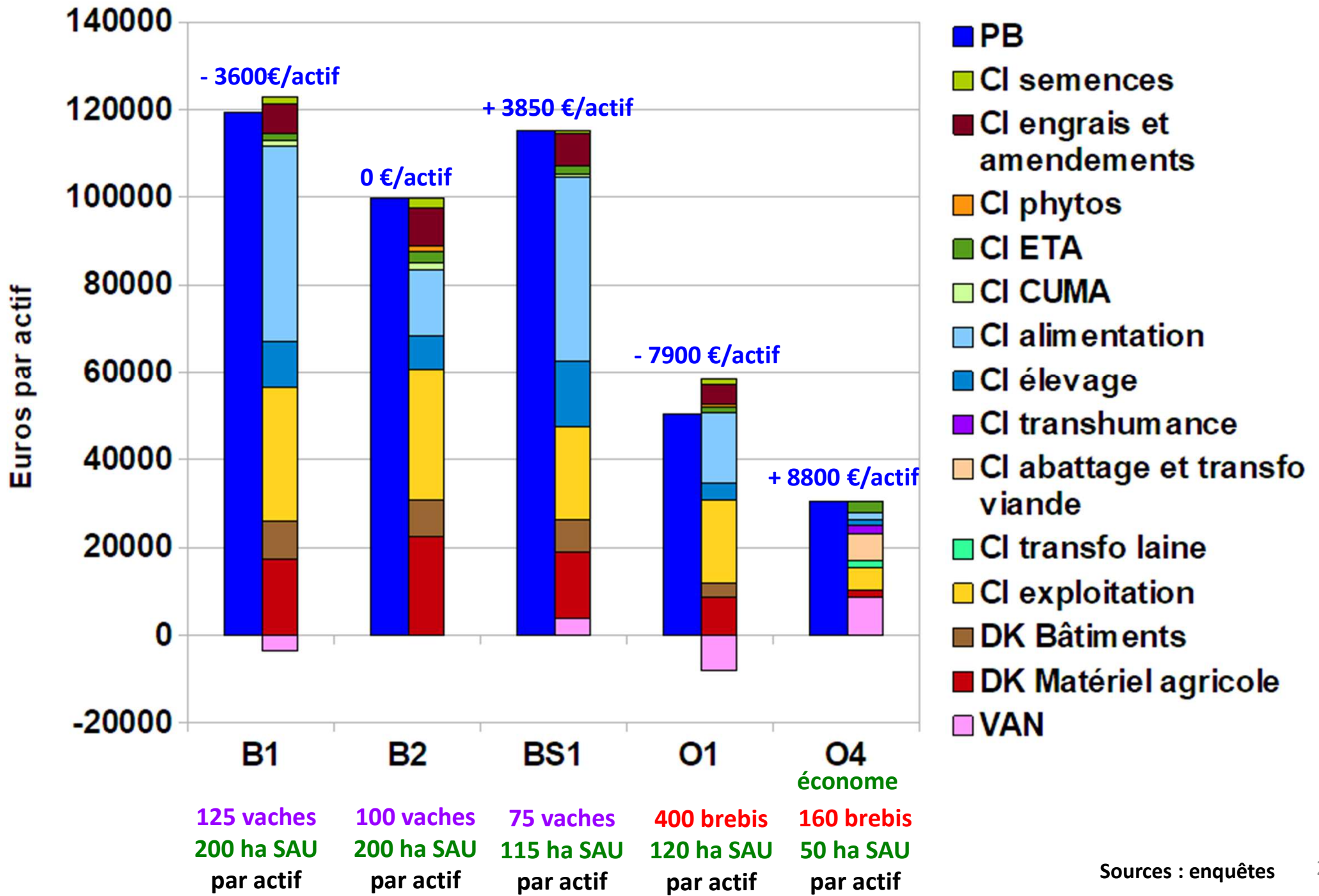
BILAN FOURRAGER

60-80 kg foin PP/ couple mère agneau
1 agneau/brebis à 14-16 kg carcasse à 6-18 mois

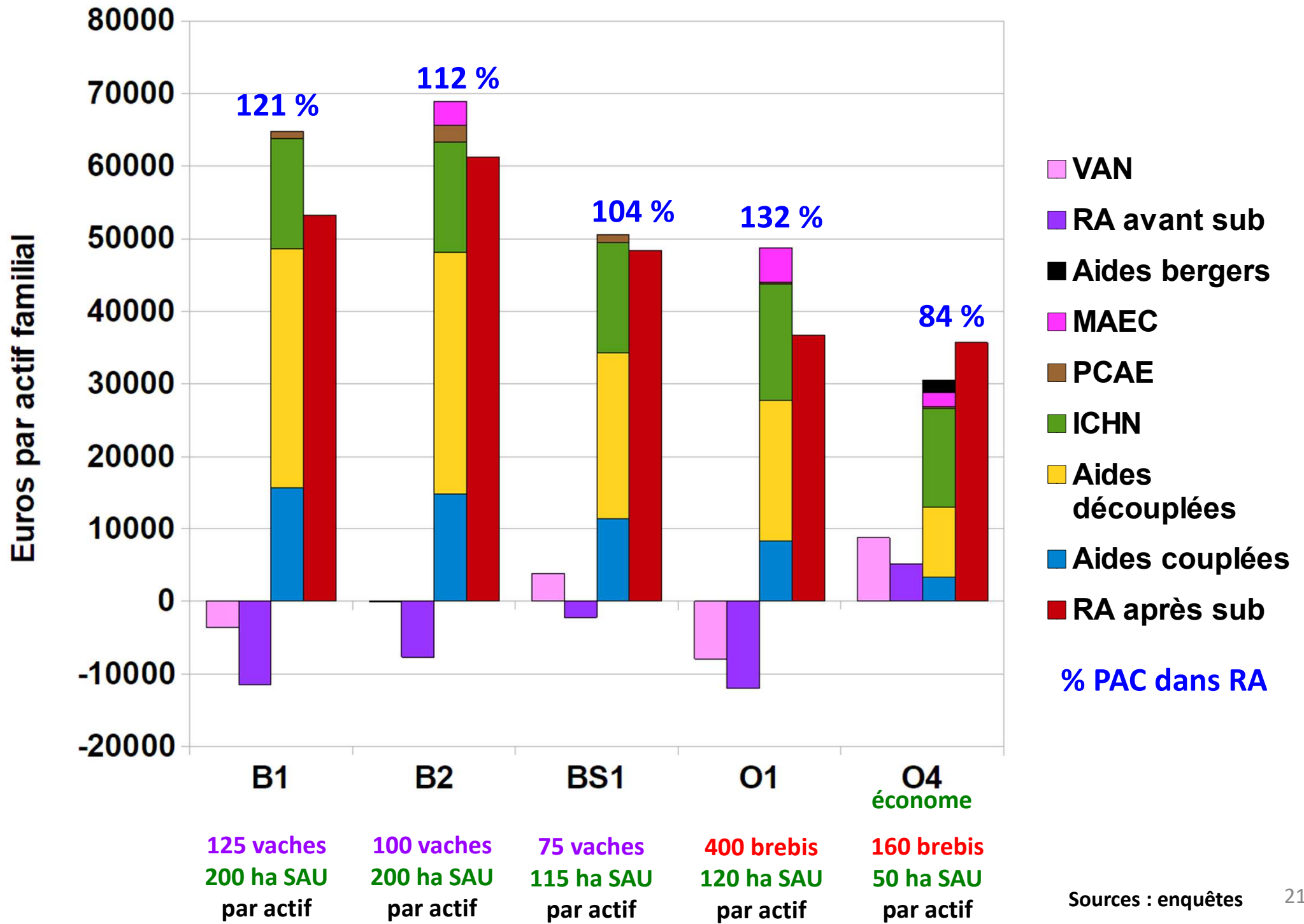
Des niveaux de création de richesse en système agro-pastoral supérieurs par brebis



Des niveaux de création de richesse en système agro-pastoral supérieurs par actif



Des inégalités de soutien de la PAC

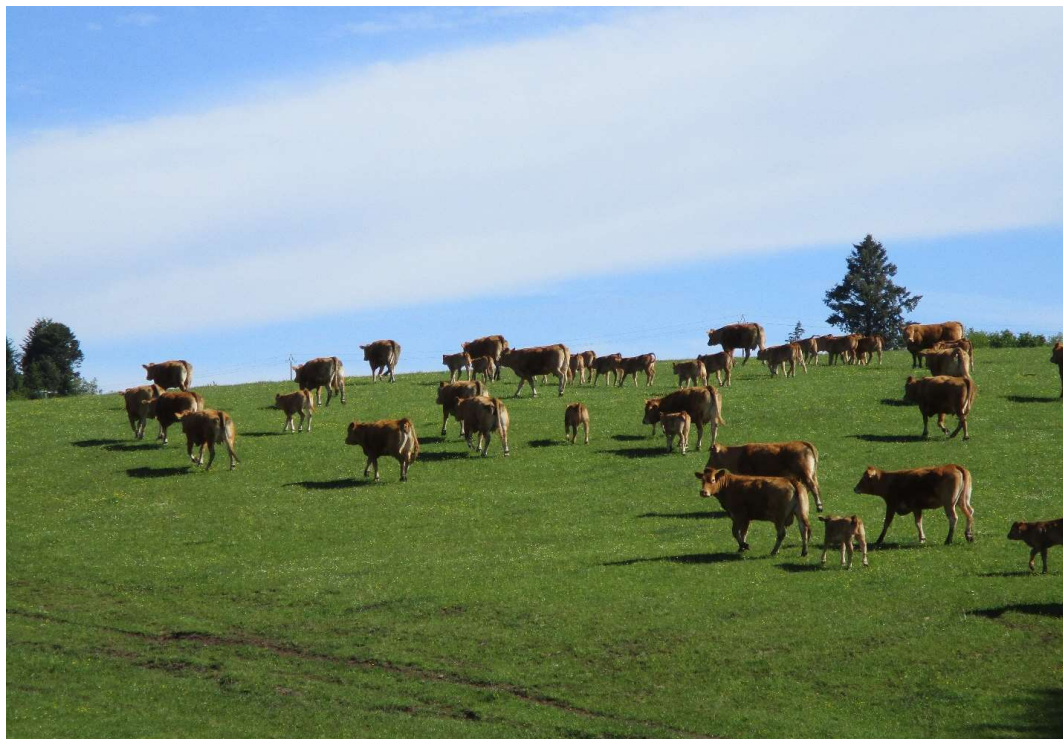


Des modalités d'attribution de l'ICHN défavorables aux systèmes agro-pastoraux économes

Système bovin allaitant naisseur

400 ha – 250 vaches – 2 actifs

100% surfaces en prairies – 0,9 UGB/ha



Zone Montagne

Chargement minimal 0,35 UGB/ha

Plafond par actif = 15 002 € pour 75 ha éligibles

200 ha admissibles par actif

→ 75 ha éligibles par actif → 15 002 €/actif

Elevage ovin

100 ha – 325 brebis – 2 actifs

20% surfaces en prairies – 0,4 UGB/ha



Zone Montagne + revalorisation ovine (+10% montant variable)

Chargement minimal 0,35 UGB/ha

Plafond par actif = 15 947 € pour 75 ha éligibles

45 ha admissible par actif

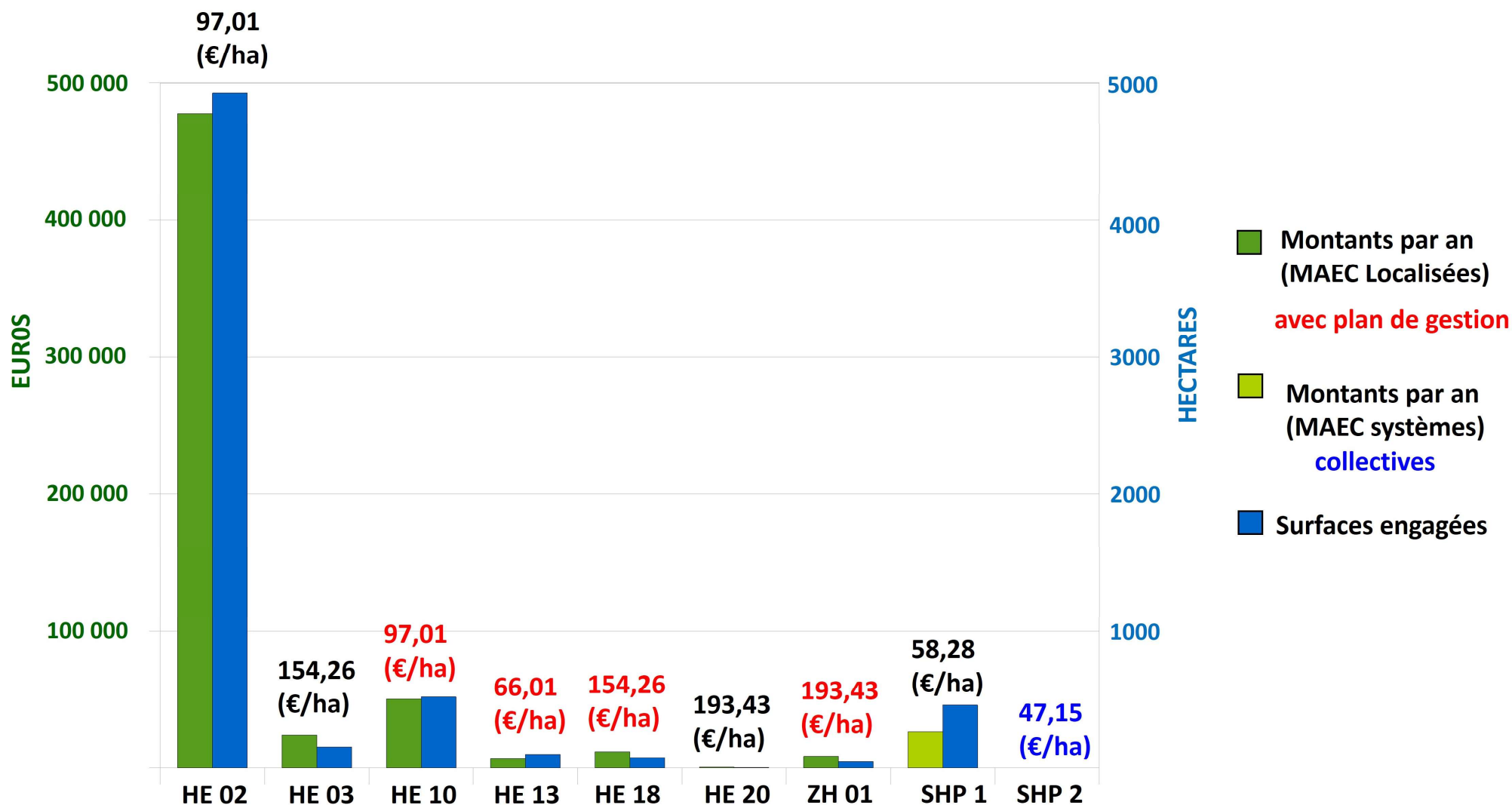
→ 50 ha éligibles par actif → 13 600 €/actif

Des modalités d'attribution de l'ICHN défavorables aux systèmes agro-pastoraux économes

Le cas spécifique des transhumances : les animaux qui partent en estive sont décompté du calcul du taux de chargement à atteindre (**0,35 UGB/ha**)

Système agro-pastoral O4 325 brebis sur 100 ha de SAU	Taux de chargement	ICHN
<p style="text-align: center;">Cas 1</p> <p>200 brebis envoyées en estive pendant 4 mois et 125 brebis sur l'exploitation</p>	$125 \times 0,15 + 200 \times 0,15 \times \frac{8}{12} = 38,75 \text{ UGB}$ $38,75 \text{ UGB}/100 \text{ ha} = \mathbf{0,3875 \text{ UGB/ha}}$	<p style="text-align: center;">ICHN Montagne versé sur les hectares éligibles</p>
<p style="text-align: center;">Cas 2</p> <p>325 brebis envoyées en estive pendant 4 mois</p>	$325 \times 0,15 \times \frac{8}{12} = 32,5 \text{ UGB}$ $32,5 \text{ UGB}/100 \text{ ha} = \mathbf{0,325 \text{ UGB/ha}}$	<p style="text-align: center;">Perte de l'ICHN</p>

Des MAEC aux cahiers des charges trop peu contraignantes trop peu contraignantes pour induire un changement de pratique



→ Favorise les exploitations avec le plus de surfaces de landes et de tourbières, indépendamment de leur usage et leur rôle réel au sein du système

Quel rôle des politiques publiques et des acteurs locaux pour appuyer le développement de systèmes plus pastoraux ?

- **Départ en transhumance et équilibre en ressource des estives :**

→ Calcul du chargement ICHN à minima sur les surfaces proratisées et non sur les surfaces graphiques ?

→ Equilibre des estives en ressources, actuellement à plus de 70% composées de tourbières (liées à la politique d'achat initiale du CEN) avec enjeux de diversification des ressources;

→ Compétition pour l'accès au foncier, et notamment aux tourbières, renforcée par la réforme de 2015 (et 2023?) de la PAC. Quelles limites à l'entretien par le pâturage en grands parcs clôturés?

Quel rôle des politiques publiques et des acteurs locaux pour appuyer le développement de systèmes plus pastoraux ?

- **Embauche des bergers et création de nouvelles estives**

→ Budget MAEC divisé par 7 pour la programmation 2023-2027. Certaines MAEC ciblées sur les GP mais montants très faibles. Critères d'attribution ciblant en priorité principaux sites de landes et de tourbières;

→ Création estive après 2015 : pas ou peu de DPB et GP non prioritaires pour l'attribution de DPB à la réserve nationale;

→ Limite de l'appel à projet Nouvelle Aquitaine : manque de trésorerie pour augmenter les salaires des bergers salariés et améliorer leurs conditions de travail;

→ Demandes de plus en plus récurrentes d'éleveurs du sud de la France à venir transhumer sur la Montagne limousine → qui prioriser ?

