

ACCORDAE

***ACcompagnement COncerté
pour Réduire les Difficultés par une
agriculture Autonome et Économe***

*Pause Travail
7 avril 2025*

Le programme



Ce qu'est Accordaé

Les grands enseignements du projet

Les suites au projet

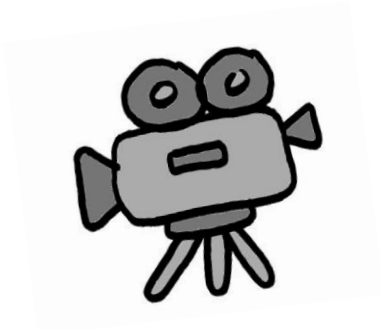
Les ressources produites par le projet



En introduction : un témoignage !

[Anthony Vaillant](#), éleveur à Couëron (44)

Accompagné par Solidarité Paysans et Civam



RESEAU CIVAM
CAMPAGNES VIVANTES
SOLIDARITE PAYSANS

Accordé en bref





Un projet de 2 réseaux d'accompagnement et d'éducation populaire

**Jean François
Bouchevreau**
*Solidarité Paysans
72 et National*



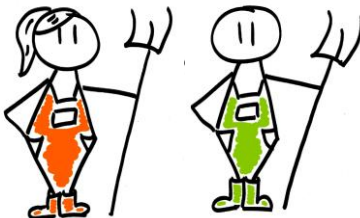
x



Anthony Lebouteiller
*Réseau des Civam
Normands, référent projet
Civam*

Accompagnement des
agriculteurs et agricultrices
en difficulté

Accompagnement des agriculteurs et
agricultrices dans leur transition vers des
systèmes économes et autonomes



Ecoute

Confiance

Humain au centre



Un projet de 2 réseaux d'accompagnement et d'éducation populaire



x



→ **Mettre en place et améliorer collectivement un accompagnement concerté** des agriculteurs et agricultrices en difficulté, afin de les aider à sortir de leurs difficultés, en cheminant vers des systèmes économes et autonomes quand c'est possible et souhaité.

Accordé – Objectifs poursuivis



Construire et améliorer collectivement des outils, méthodes, postures et dispositifs d'accompagnement concerté, individuel et/ou collectif, à partir de l'analyse de pratiques d'équipes locales d'accompagnement Civam-SP

Partager, confronter, améliorer, diffuser largement les acquis et outils construits au sein du projet.

→ **En croisant les méthodes et cultures des associations et les regards et analyses de chercheurs et psychologues du travail**

→ **En constituant une communauté d'apprentissage**

Accordé : l'équipe projet



De **2021** à **juin 2024**

Avec :

- **7 équipes locales** SP-Civam
- **2 ergonomes INRAe** : X. Coquil & JY. Pailleux
- **1 psychologue du travail**, Angèle Satche
- **3 coordinateur.ices** réseaux nat

Basse Normandie

Ille et Vilaine

Sarthe

Morbihan

Loire Atlantique

Maine et Loire

Auvergne

~ 30 personnes



1 agri ou bénévole référent.e
+ 1 anim pour chaque structure

Soutiens financiers

Avec
la contribution
financière du compte
d'affectation spéciale
développement
agricole et rural
CASDAR



**MINISTÈRE
DE L'AGRICULTURE
ET DE L'ALIMENTATION**

*Liberté
Égalité
Fraternité*



CaSaSo
Daniel & Nina

2021

2022

2023

2024

Anact

L'AGENCE NATIONALE
POUR L'AMÉLIORATION
DES CONDITIONS DE TRAVAIL



**FONDATION
TERRE SOLIDAIRE**

Ce qu'on y a fait (2021-2024)



Plusieurs rencontres et outils pour stimuler la réflexivité



2021



2 séminaires visio et 2 physiques

Partir des expériences de terrain menées par les équipes

- Témoignages d'accompagné·es et d'accompagnant·es
- Séance de débrief co-construction

Partage des savoir-faire et compétences

Interconnaissance, Confiance

Rédaction Casdar

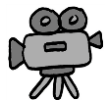


2022

Travail sur les situations des agriculteur·ices accompagné·es et des questions qu'elles posent aux accompagnant·es (situations "bloquées" / concertation)

1 séminaire visio et 2 physiques

Prise de recul et analyses de l'équipe Recherche



Capitalisation



Cercle 2 x 3js

2023

Réflexivité sur le vécu des personnes dans le collectif projet et dans leur travail d'accompagnement

1 séminaire visio et 1 physique

Supervisions

Capitalisation

Cercle 2 x 2js

2024

Partage en cours de route, Essaiage

1 séminaire physique



Les débriefs, “marqueurs du projet”

Horizontalité

Croiser les angles de vue différents et complémentaires (psychologues, accompagnant-es, paysan·nes, ergonomes...)



Interconnaissance & Confiance

Centré sur le **travail réel** des personnes
Se mettre **au service** plutôt qu’être en critique
Repérer la **positivité** et faire des **propositions concrètes pour accompagner**

Essaimage de la méthode

Cercles 2

Ré-utilisation de cette méthode dans les équipes pour de l’analyse de la pratique



Questionnements selon l’historique, la vie et le “mode” de concertation des équipes

Comment se concerter ?

Comment gérer la confidentialité entre accompagnant.es et équipes ?
Quand, comment et à qui proposer un accompagnement concerté ?
Comment intégrer le Civam / ou SP ? Quelle posture en tant que Civam / SP ?

Quelle place de l’accompagné·e ?

Comment partager à son CA ?

Comment accompagner une personne en difficulté psychologique, dans un cadre de confidentialité et éloignée géographiquement ?

Comment revenir vers des accompagnés sur la **question du travail** et de leur place sur la ferme ?

Comment trouver des **agriculteur·ices ouvert·es au changement de pratiques** ?

Quand passer au collectif ?

...

RESEAU CIVAM
CAMPAGNES VIVANTES

SOLIDARITE PAYSANS

Les grands enseignements du projet

Prise de recul sur l'accompagnement concerté





Accompagner les agriculteur·ices en difficulté vers l'économie et l'autonomie : des mises en tensions à plusieurs niveaux

1. Accompagnement inconditionnel // Accompagnement vers l'économie et l'autonomie
1. Faire seul // faire à plusieurs
1. La relation avec l'accompagné·e : une alternance entre empathie et mise en tension difficile à assumer

Sur quoi et sur qui a porté notre travail et les questions posées



Ces mises en tensions dans le travail des accompagnants et le matériel de recherche à disposition ont amené des adaptations nécessaires pour changer :

- le sujet de travail : de la situation des accompagnés.es aux difficultés du travail des accompagnant.es
- l'objet de travail : de la TAE à la distinction Aide / Accompagnement

Les questions posées :

Comment se déroulent ces accompagnements concertés ?

Que déplacent-ils chez les accompagnés et chez les accompagnants des 2 assos ?

Quelle articulation entre le travail, la TAE et la concertation ?

	LE PASSAGE DE L'AIDE A L'ACCOMPAGNEMENT
Temporalité	le quand en questionnement
Ce qui est visé	l'autonomie divergence / demande accompagné : arrêt, TAE
Demande	pas de demande de l'agri : un besoin de l'accompagnant ?
Outils	désarmé, démuni, coincés (un nouveau) contrat d'accompagnement ? = la verbalisation + bricolage singulier
Posture	d'empathie à questionnement (le passage)
Ce que cela demande à l'accompagnant Ce que cela génère chez l'accompagnant	prendre le risque de bousculer, rompre, ne pas savoir, décevoir, s'autoriser à peur de la rupture du dernier lien peur d'être "embarqué" dans un niveau intime, personnel qu'on ne maîtrise pas peur de parler de choses qui fâchent, d'augmenter une dégradation psychologique
Place des acteurs (bénévoles, salariés ou différentes associations)	à redéfinir => inconfort pour (re)trouver une place, singulier à chaque acct le tiers comme une opportunité ?
TAE	la TAE peut être l'ambition des accompagnants qui voudraient "convaincre"
Concertation	trahison confiance responsabilité partagée rôle des passeurs de ponts, bénévoles double casquette
Indicateurs de "bon travail"	disparition de ceux de l'aide (objectivables, quanti) ⇒ quelle efficacité ? ⇒ sentiment d'impuissance ?

Ce que l'on en tire

- Des réflexions sur le métier : **animateur ? expert.e ? aidant.e ? accompagnant.e ?**
⇒ On peut être un peu de tout à condition de se le dire et d'en avoir le mandat
- Jamais d'acquis, c'est à chaque fois une **expérience singulière**.
- Les **rationalités** : on n'agit pas que sur de l'objectif, mais prise en compte aussi du subjectif et les mécanismes de défense sont solides
⇒ Réassurance, **autorise à aller questionner**
- Des **grilles d'analyse qui soutiennent le travail**, des **points de repères** pour ceux qui accompagnent.
⇒ La **formalisation** ne lève pas les difficultés des accompagnants, mais **permet de les penser**, de les questionner et de les discuter ⇒ permet de décomplexifier les situations et sa propre implication.
- Les premiers retours des accompagnants vont dans ce sens.



RESEAU CIVAM
CAMPAGNES VIVANTES

SOLIDARITE PAYSANS

Les grands enseignements du projet

Les ingrédients d'une concertation "réussie"



Les ingrédients pour une concertation réussie



Les pré-requis indispensables :

Motivation



Interlocuteur·ices + espaces de discussion pour verbaliser les questionnements, difficultés, avancées

Formation et pratique de l'accompagnement individuel

Les points clés à discuter avant de mettre en place une concertation :

Temps disponible (temps long !)

Financements

Connaître l'autre structure.

Mobilisation en interne

Transparence avec l'accompagné·e, (validation, définition du cadre de confidentialité)

Débriefer de situations entre accompagnant·es
→ éviter l'isolement et faire avancer la situation

⇒ **Modalités de travail** : *accompagnement individuel ?
Accompagnement collectif ? Comment et quand débriefer
d'une situation ? Avec qui ? etc.*

RESEAU CIVAM
CAMPAGNES VIVANTES

SOLIDARITE PAYSANS

Les suites



Pour les équipes locales



Selon les financements notamment...

- Certains collectifs locaux sont allés chercher des **financements projets**
- Autres **poursuites locales sans financements** → limite les possibilités de concertation

De nouvelles communautés de pratiques



→ Poursuivre et développer la communauté de pratiques autour de **journées inter-réseaux visio, à destination de tout·e accompagnant·e** d'agriculteurs et agricultrices en difficultés (*débriefing et co-construction*)

2025 : Lundi 17 mars / Lundi 12 mai / Mardi 18 novembre

(MSA, Bios, Adear, Chambres d'agriculture, Biolait, Terres de Lien, Afogc ...)

- **Valoriser les acquis du projet** auprès de structures accompagnant les agriculteur.ices en difficulté,
- dans des formations à l'accompagnement existantes ou à imaginer (**Accompagner les transformations du Travail chez les agriculteur·ices** - mai juin 2025),
 - dans d'autres projets (**projet CAPT Communauté de pratiques pour Accompagner et Enseigner le Travail**, dépôt Casdar janvier 2025)
 - lors d'interventions ou témoignages sur le terrain...

RESEAU CIVAM
CAMPAGNES VIVANTES

SOLIDARITE PAYSANS

Les ressources produites

*Capitaliser les enseignements, produire des outils
et les partager à tous les réseaux de développement & d'aide
aux agriculteur·ices en difficultés*

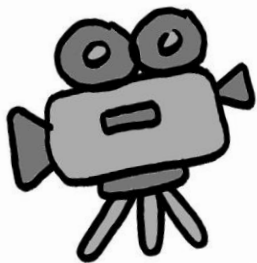


Une vidéo de témoignage d'un accompagné & d'accompagnant.es



[Anthony Vaillant](#), éleveur à Couëron (44)

Accompagné par Solidarité Paysans et Civam



Un document ressource pour les associations

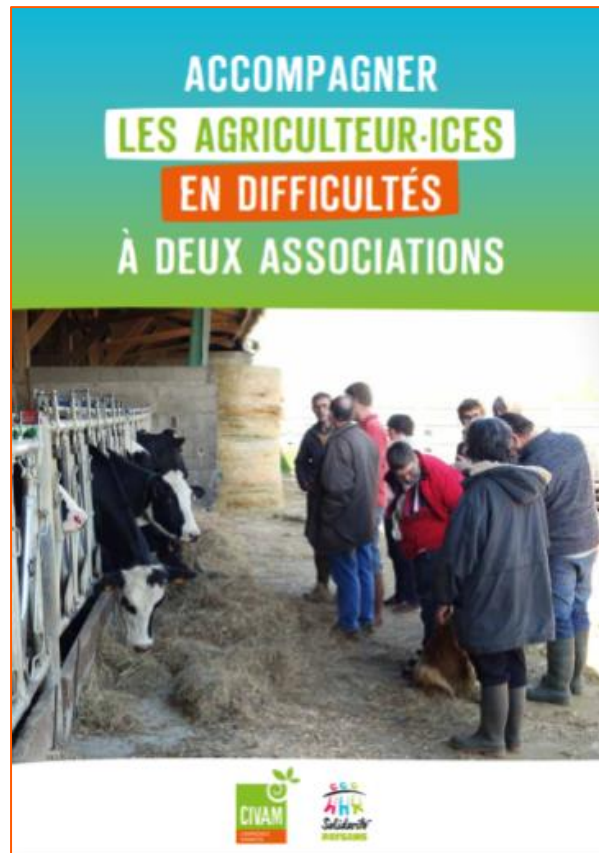


Guide sur la concertation entre structures

d'accompagnement pour
aider à la mise en place du
travail concerté



- à destination des
accompagnateur·ices
salarié·es et bénévoles
- utilisable par les assos des
réseaux SP et Civam et
d'autres réseaux



Un flyer de sensibilisation

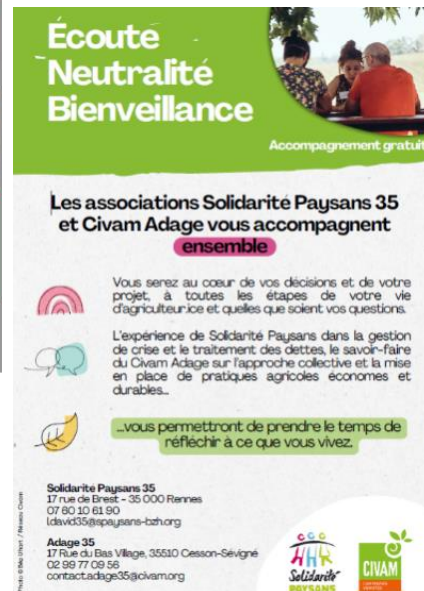
Document de sensibilisation

sur l'accompagnement à plusieurs associations pour faire face à ses difficultés



→ à destination des paysan·nes pouvant rencontrer des difficultés (santé, travail, économiques etc.)

→ à diffuser largement dans les lieux de "rdv" agricoles



Pour en savoir plus...



→ Sur nos sites internet :

<https://www.civam.org/difficultes-sur-ma-ferme-solidarite-paysans-et-civam-maccompagnet/>

<https://www.civam.org/accompagnement-concerte-civam-solidarite-paysans/>

<https://solidaritepaysans.org/notre-action/accompagner-des-changements-de-pratiques-agricoles>

→ Ou directement :

- Sidonie THORAVAL, Solidarité Paysans, s.thoraval@solidaritepaysans.org
- Maÿlis CARRE, Réseau CIVAM, maylis.carre@civam.org

RESEAU CIVAM
CAMPAGNES VIVANTES
SOLIDARITE PAYSANS

Merci pour votre attention !

