

# De l'accompagnement de coopérations entre agriculteurs à une réflexion filière pour plus d'autonomie fourragère et protéique : exemple du projet multi-partenaires ARPEEGE

*Maëva GUILLIER-WEENS*

*Chambre régionale d'agriculture Grand Est*

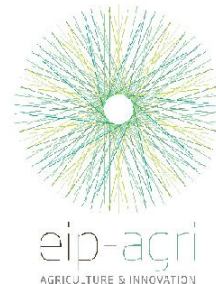


@PEI\_ARPEEGE



**ARPEEGE**

L'Autonomie en Ressources Protéiques & Énergétiques  
des Élevages du Grand Est



# Le Grand Est : une région aux diverses productions

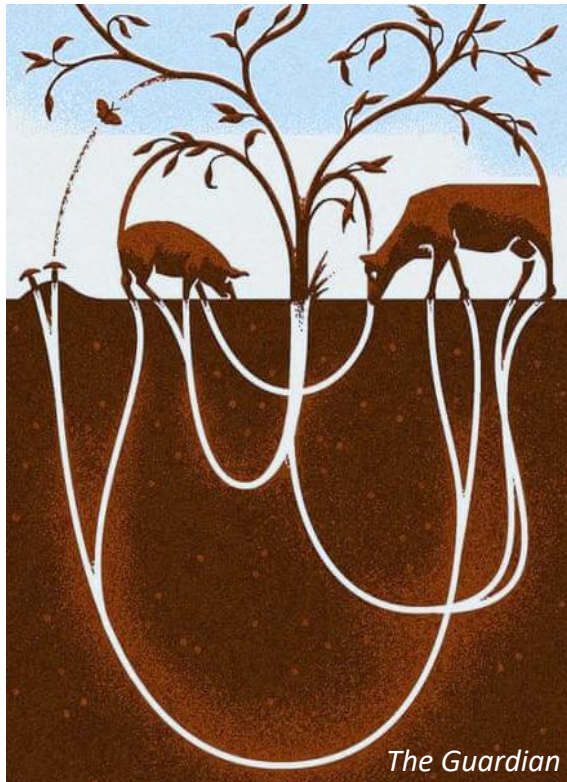
# Le Grand Est : une région aux diverses productions

Quels constats sur le territoire ?

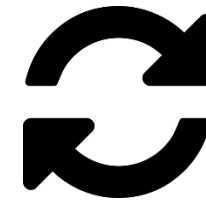
Dépendance aux intrants fertilisants minéraux et alimentation animale

Demande sociétale en évolution

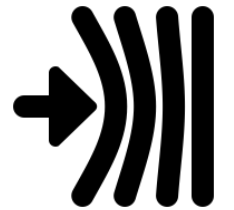
Impasses techniques et évolutions réglementaires



Multiples intérêts de la polyculture-élevage et des synergies à l'échelle territoriale :



Boucler le cycle des nutriments



Etre plus résilient face aux aléas

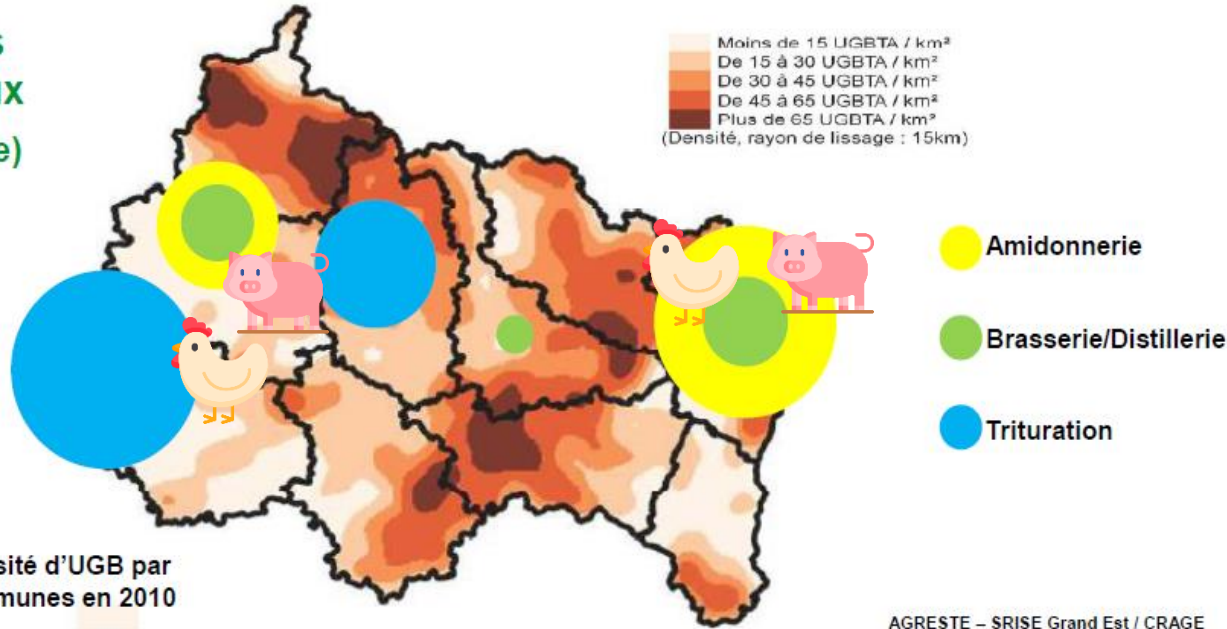


Réduire l'utilisation des intrants de synthèse, Les risques d'érosion, ...

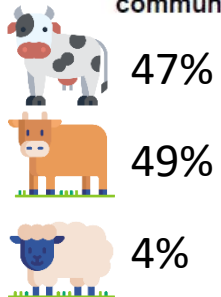
# Le Grand Est : une région aux diverses productions

Polyculture, Polyélevage et ... Co-produits

Produits principaux (en volume)

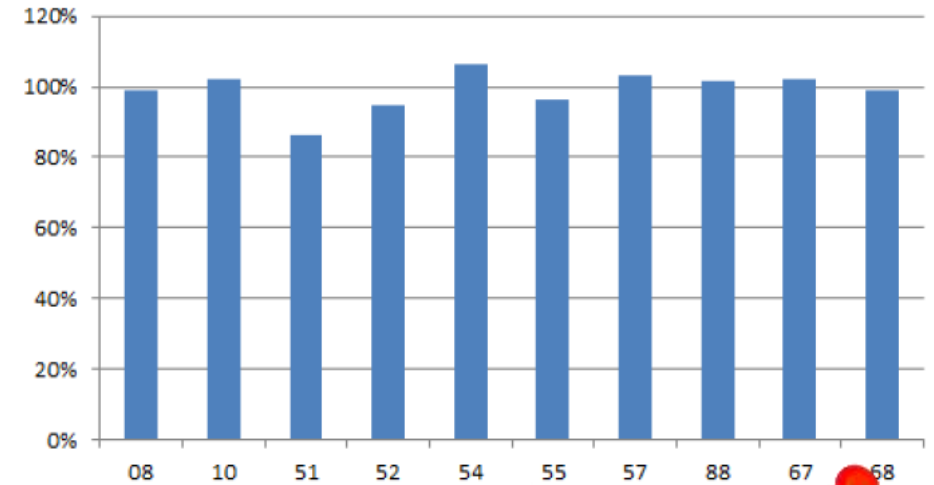


Densité d'UGB par communes en 2010



→ Quels leviers à mettre en place à l'échelle de l'exploitation et des territoires ?

% autonomie fourragère (région 99,5%)



92% si valorisation des PP diminue de 500kgMS/ha

Une autonomie fourragère qui pourrait atteindre 119%

si l'ensemble des fourrages et co-produits de la région étaient consommés par les élevages



# Une autonomie structurelle du système fourrager

Rendement de référence  
= potentiel

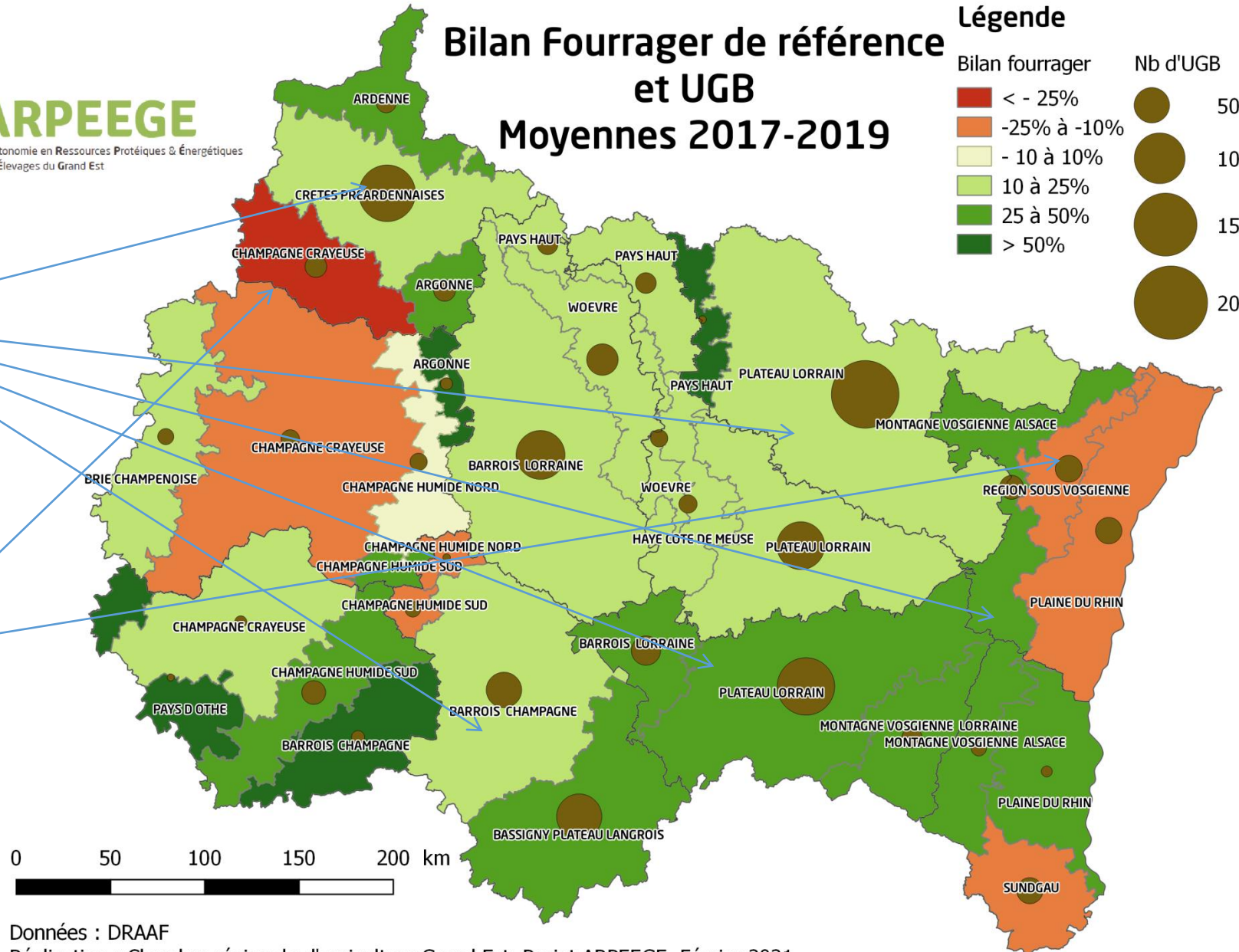
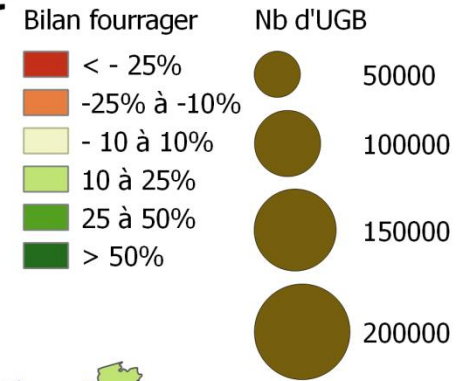
- Zones d'élevage / polyculture avec un équilibre traditionnel et cohérent à l'échelle de l'exploitation entre cheptel et ressource
- Zones de cultures avec équilibre grâce à d'autres ressources du territoire (ex. pulpes)

**ARPEEGE**

L'Autonomie en Ressources Protéiques & Énergétiques  
des Élevages du Grand Est

**Bilan Fourrager de référence  
et UGB  
Moyennes 2017-2019**

**Légende**



# Mais une dégradation récurrente de l'autonomie

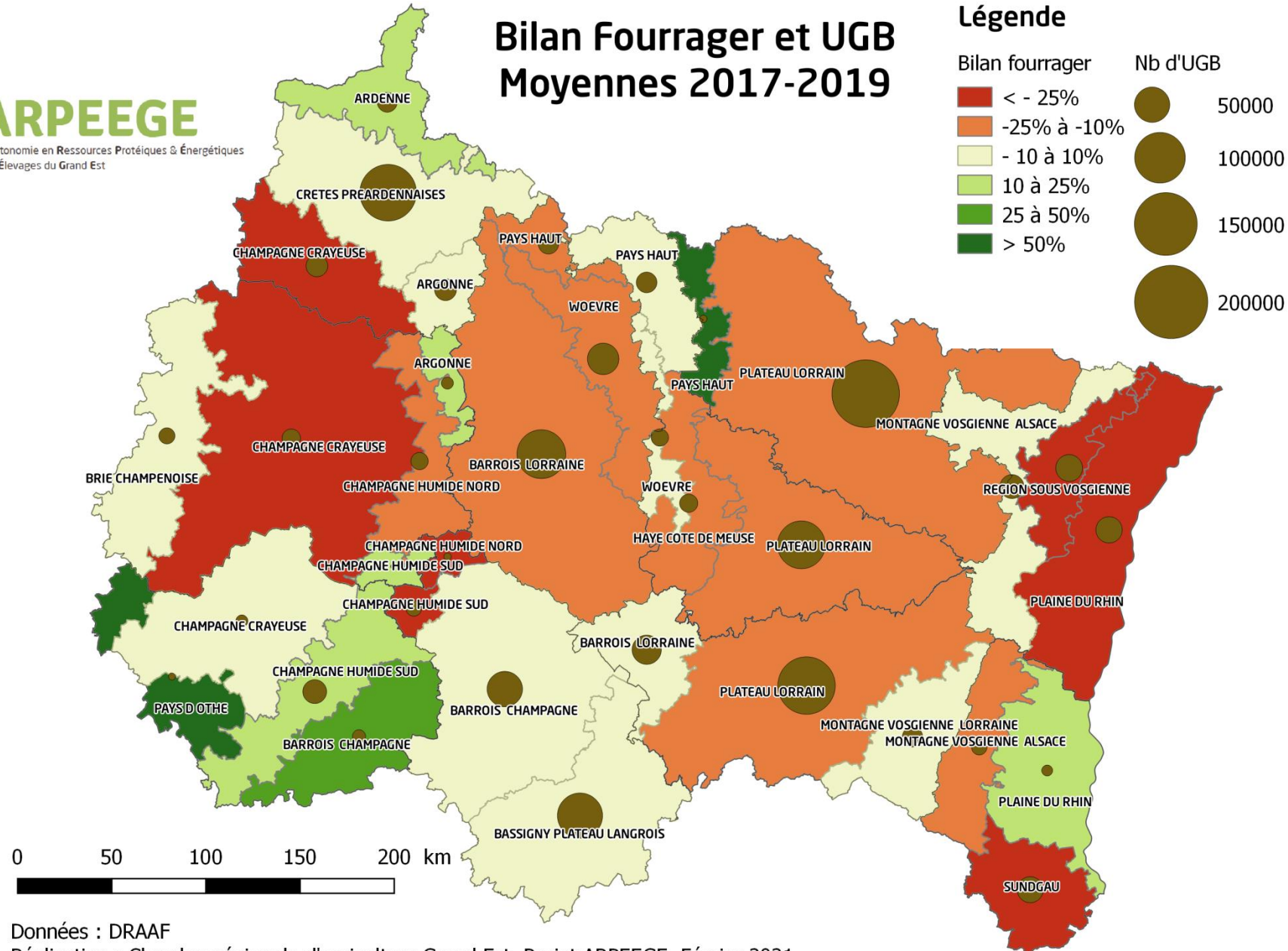
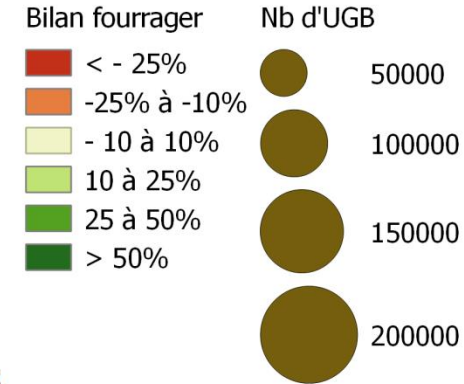
- Equilibre bouleversé par des années de sécheresses printanières et/ou estivales
- Problématique en zone traditionnelle d'autonomie fourragère à l'exploitation sur des zones denses en élevage lorraine

**ARPEEGE**

L'Autonomie en Ressources Protéiques & Énergétiques des Élevages du Grand Est

**Bilan Fourrager et UGB  
Moyennes 2017-2019**

**Légende**





# Quelles adaptations / solutions ?

→ Erosion et décapitalisation des cheptels...

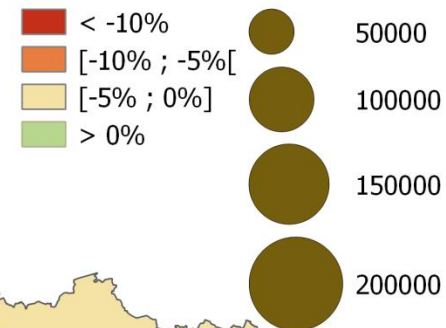
→ Autres ressources, externes à sécuriser par la contractualisation

**ARPEEGE**  
L'Autonomie en Ressources Protéiques & Énergétiques des Élevages du Grand Est

Evolution des UGB de 2017 à 2019 par rapport au NB total d'UGB moyen 2017-2019

Légende

Evolution des UGB Nb UGB



0 50 100 150 200 km

Structur

Données : DRAAF

Réalisation : Chambre régionale d'agriculture Grand Est, Projet ARPEEGE, Février 2021

# Différentes approches de l'autonomie

$$\text{Autonomie alimentaire} = \frac{\text{Aliments produits}}{\text{Aliments consommés}}$$

## 3 critères :

Autonomie **massique** (MS)

Autonomie **énergétique** (UF)

Autonomie **protéique** (MAT)

## 3 niveaux :

Ration

Fourrages

Concentrés

## 2 échelles :

Exploitation

Territoire

→ Rapprocher les intérêts des céréaliers et éleveurs



# ARPEEGE : Un Partenariat Européen pour l'Innovation

- Une initiative des commissions **Agronomie-Environnement-Productions végétales et Elevage** de la Chambre régionale d'agriculture Grand Est
- Un projet pour une durée de **3 ans** : Septembre 2019 à 2022
- Un groupe opérationnel de **25 partenaires** (amont-aval, végétal-animal)
- 4 Comités Scientifiques et Techniques : Diagnostiquer, Cultiver, Contractualiser, Valoriser



# De la culture de ressources protéiques et fourragères à la valorisation en alimentation animale

# Etudier différents circuits de valorisation ...

Valorisation à la ferme :  
« Cultiver ses concentrés »

Deux exemples :

SOJA

**Introduction de soja  
toasté dans les rations de  
vaches laitières**

LUZERNE

Coopérations Céréaliers-éleveurs  
« Rapprocher les intérêts des agriculteurs »

**Introduction de luzerne fourragère  
dans les systèmes céréaliers :  
Echanges/Vente sur pied...**

Structuration de filières  
« Démarche de  
contractualisation »

**Approche technico-  
économique  
Valorisation industrielles**

Tous complémentaires et non antinomiques : trouver la solution adaptée à chaque système de production

# Etude sur la structuration de filiale soja Grand Est



# Etude sur la structuration de filière soja Grand Est

- Etape 1 : Etude de la potentialité en région – **échelle « macro » région**
  - Critères agronomiques, pédologiques, climatiques
  - Références des partenaires
  - Expérimentations
- Etape 2 : Logistique et économie – **échelle « micro » / territoire**
  - Références économiques
  - Organisation des filières

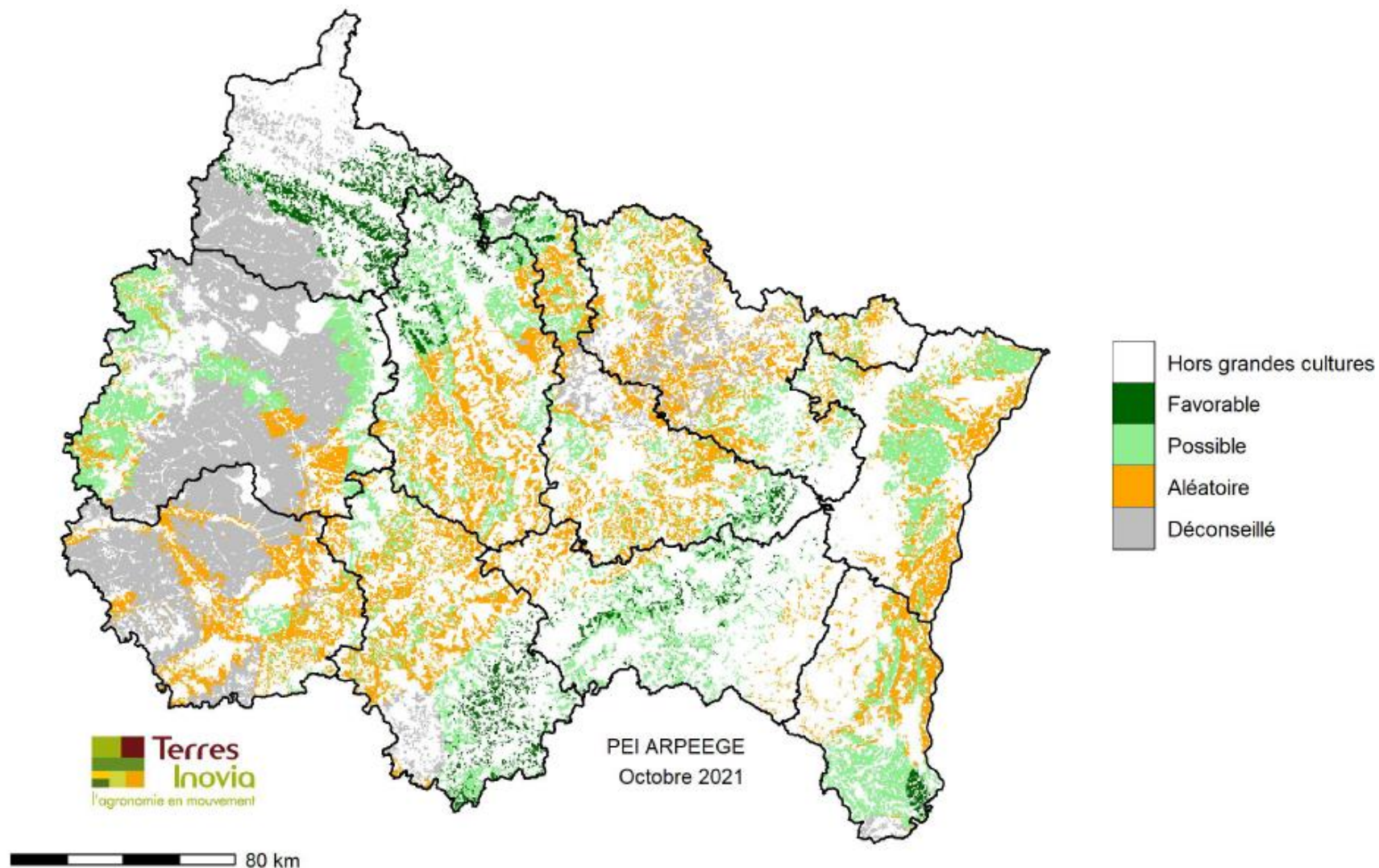


# Où produire du soja en sec ?

- PRA les plus favorables à la culture du soja : Crêtes pré-ardennaise, Argonne, Bassigny et Vingeanne
- Autres secteurs possibles : Tardenois, Brie Champenoise, Vallée de la Marne, Champagne humide marnaise, Plateau lorrain sud vosgien

*Cette carte donne une indication à l'échelle de petites régions et non à l'échelle d'une exploitation ou d'une parcelle*

Faisabilité du soja conduit en sec en région Grand Est  
Segmentation par département



# Quelles surfaces de soja ?

Estimation des surfaces susceptibles de recevoir du soja dans la rotation **sans recourir à l'irrigation** (en hectares par département et par catégorie de faisabilité)

<b>Territoire</b>	<b>Surface favorable</b>	<b>Surface possible</b>	<b>Surface aléatoire</b>	<b>Surface déconseillé</b>
Ardennes	60 859	7 166	379	138 644
Aube	0	16 527	120 230	242 607
Marne	1 034	148 415	53 784	353 130
Haute-Marne	32 250	68 715	107 199	15 707
Meurthe-et-Moselle	13 724	72 080	103 186	23 410
Meuse	22 301	110 755	124 152	1 371
Moselle	585	56 947	120 765	61 039
Vosges	18 333	74 048	27 021	0
Bas-Rhin	0	100 423	86 387	0
Haut-Rhin	6 556	69 049	52 050	4 260
<b>Grand Est</b>	<b>155 643</b>	<b>724 125</b>	<b>795 154</b>	<b>840 168</b>

# Développer des coopérations durables entre agriculteurs

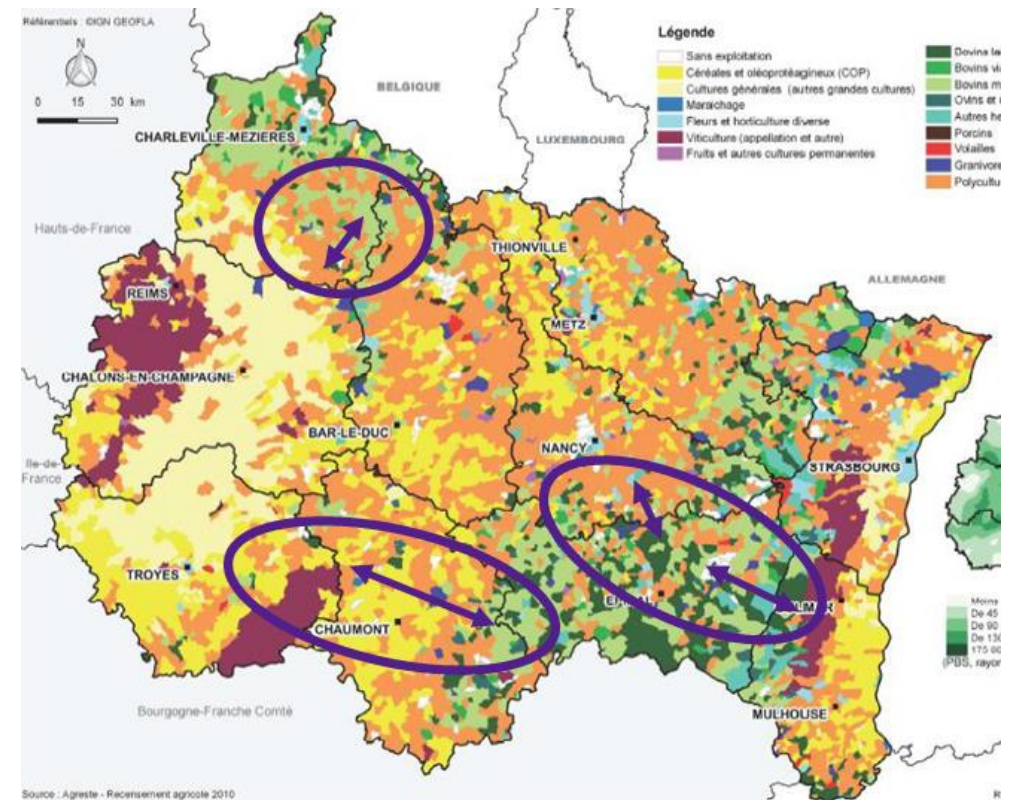




# Développer des coopérations durables entre agriculteurs

3 zones d'étude

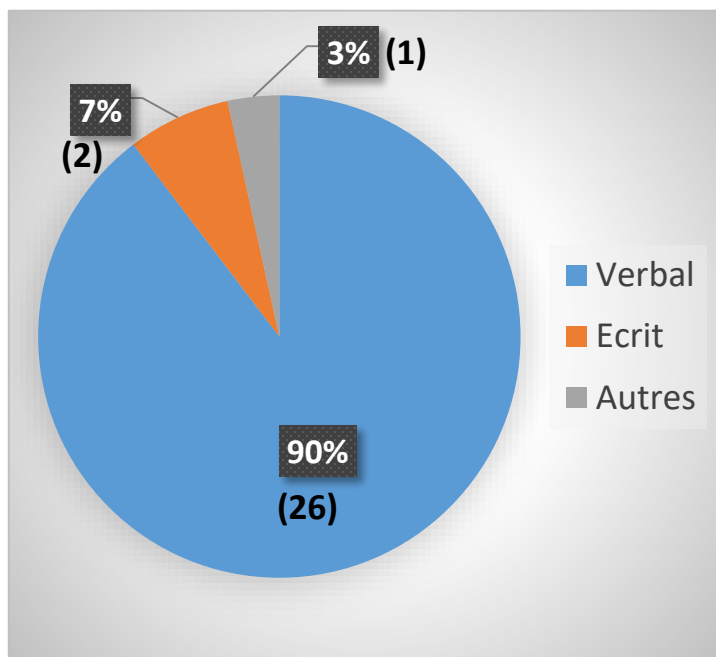
✓ Première phase qu'enquête : 48 enquêtés



# Résultats, enquêtes contrats existants

3 zones d'étude

✓ Première phase qu'enquête : 48 enquêtés



Confiance Dialogue  
Durabilité  
Respect Proximité  
Autonomie fourragère  
Meilleure valorisation  
Sécurité Moins d'intrants azotés  
Service Accès aux aides

Définition de type de coopérations :

1. Mise à disposition de surfaces à pâturer
2. Achat-Vente
3. Echange de produits / prestations

*Relation  
financière ou non*

# Développer des coopérations durables entre agriculteurs

## 3 zones d'étude

- ✓ Première phase qu'enquête : 48 enquêtés
- Développement - Accompagnement d'actions sur les territoires pilotes
- Outils de mise en relation : recherche et analyse de plateformes numériques existantes
- Formalisation d'outils d'objectivation technico-économique
- Formalisation d'outils d'objectivation juridiques



# En conclusion

- Une diversité de leviers ...

Pour une diversité de systèmes ...

Travaillés avec une diversité d'acteurs ...

à « cultiver » et développer ...

TRANSVERSALITE  
et  
COMPLEMENTARITE

## MERCI DE VOTRE ATTENTION

