



Concevoir un territoire "Zéro phyto" sur la Plaine ouest de Montpellier : apports du diagnostic socio-technique

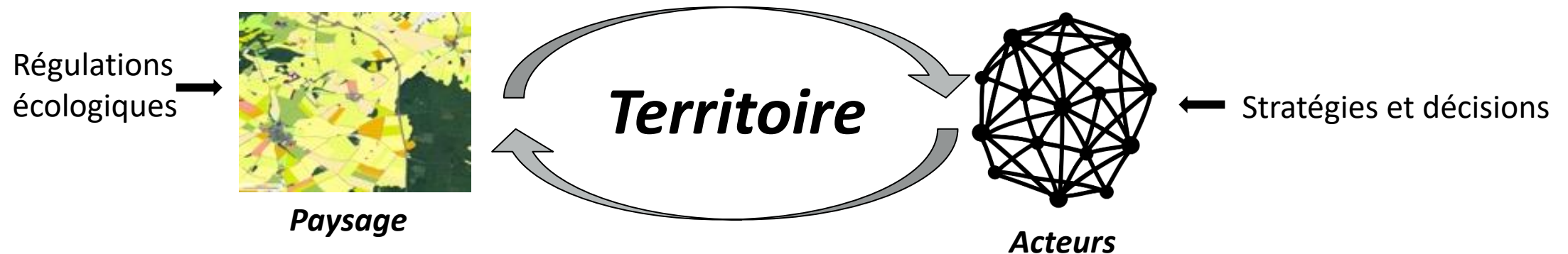
Marc Moraine, Emma Buisson, INRAE UMR Innovation



Diagnostic socio-technique pour quoi ?

Le 0 phyto  favoriser les régulations naturelles

Des solutions existent...mais exigent, pour être viables, des coordinations agriculteurs-acteurs de l'amont, de l'aval, consommateurs, acteurs institutionnels...



→ Définir et caractériser le territoire de travail

Le territoire d'étude : la plaine ouest de Montpellier



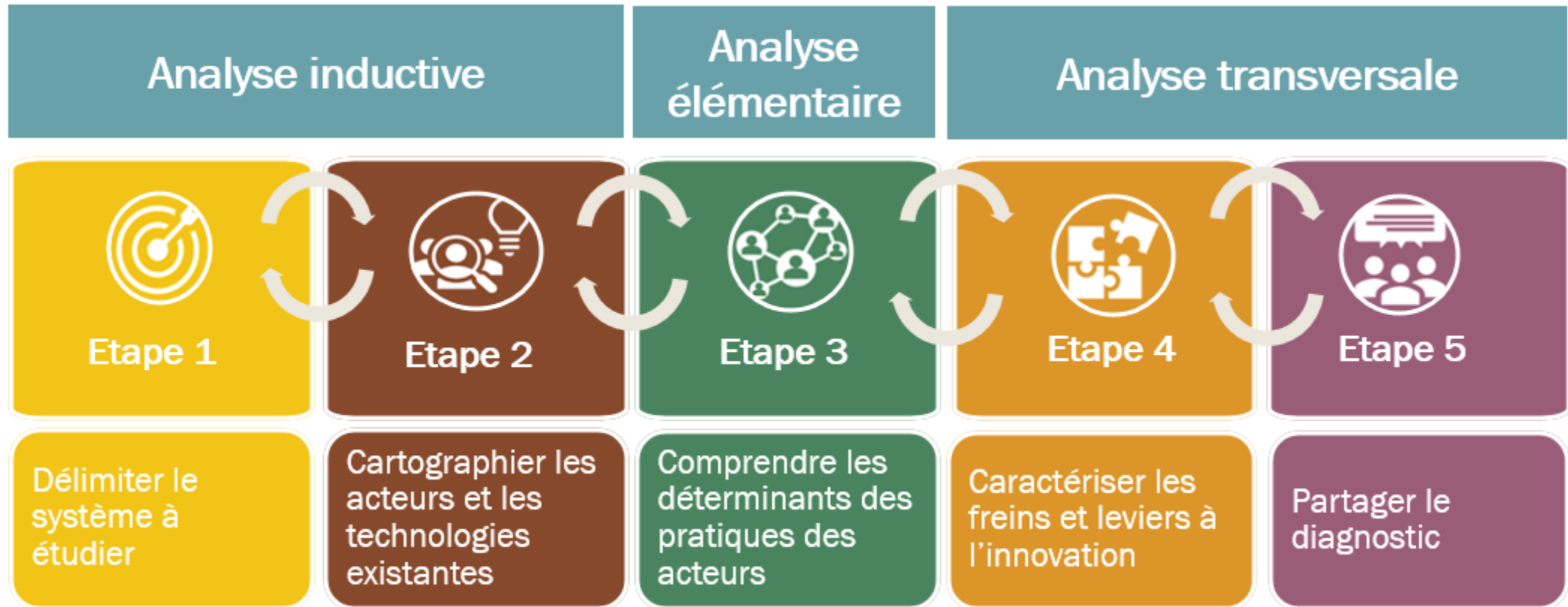
Carte de localisation des communes du territoire d'étude :
Plaine Ouest de Montpellier (POM)

Source : rapport de stage « Diagnostic des enjeux liés à l'élevage dans la plaine Ouest de Montpellier » de Lise Valet

- 4389 ha
1/3 cultures annuelles (1200),
1/3 prairies (1100),
1/3 vigne (1200) et quelques ha en vergers / oliviers
- Environ 300 exploitations



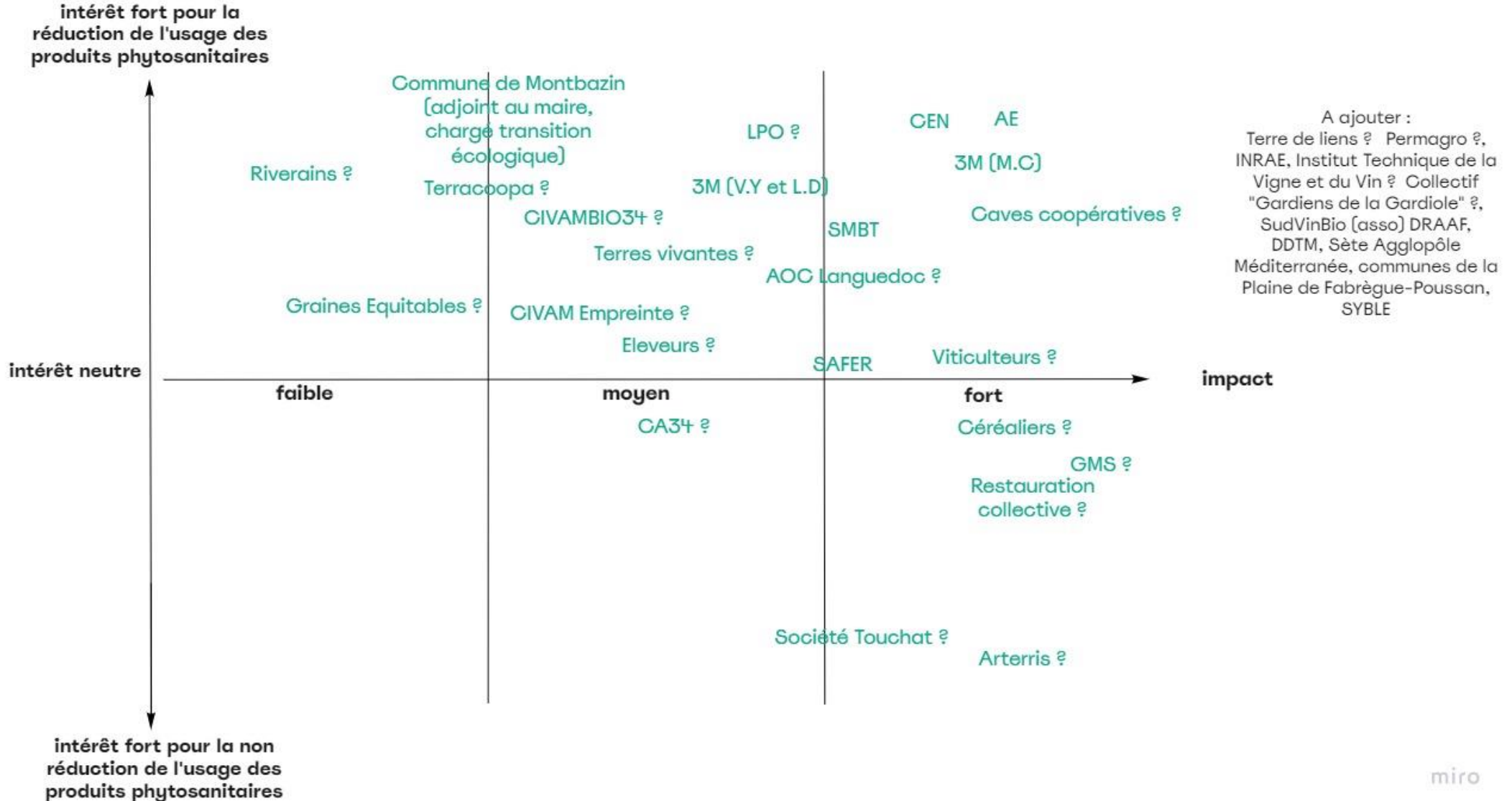
Démarche du diagnostic sociotechnique

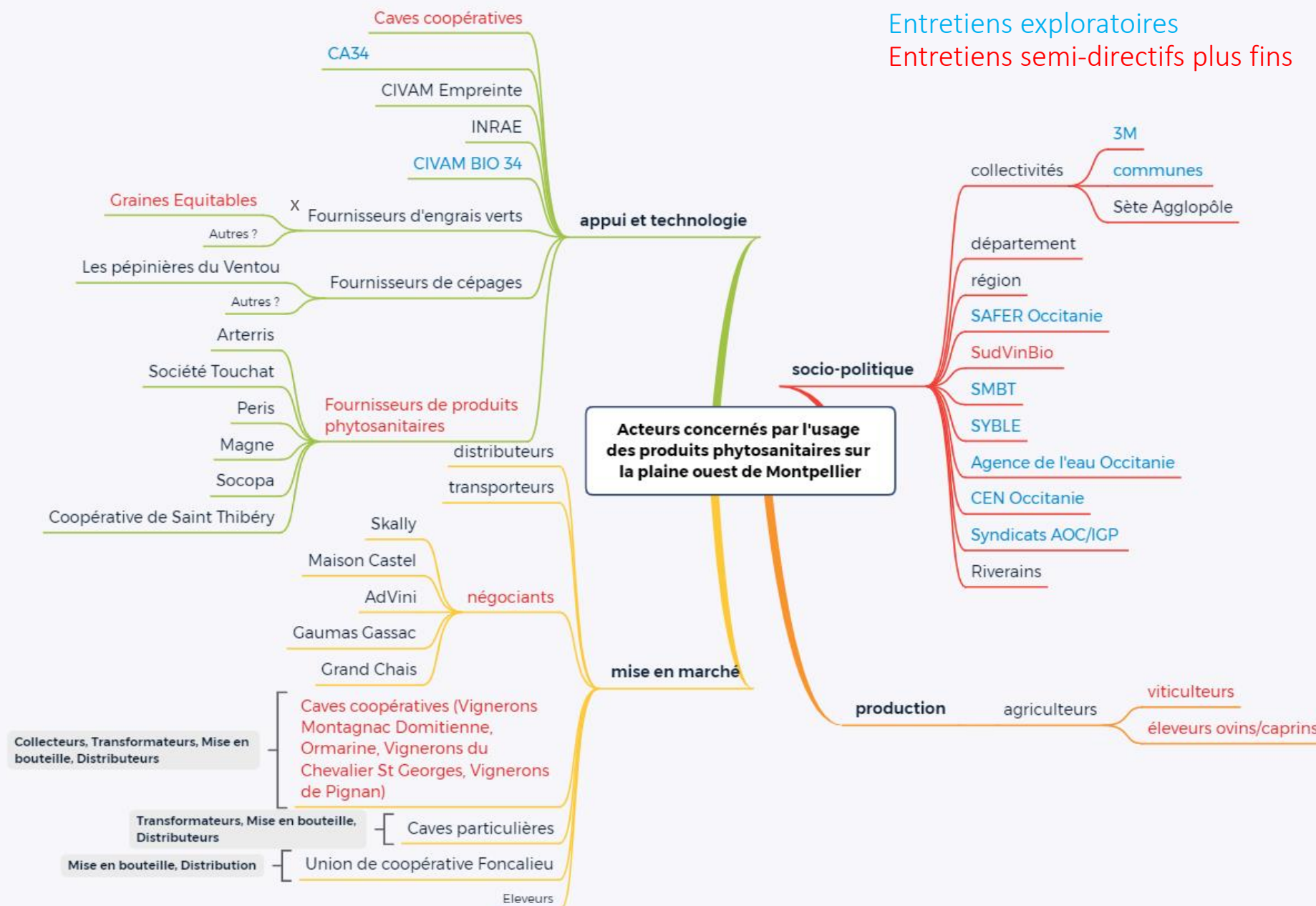


Source : Casagrande M. et al., 2021, Guide méthodologique pour le diagnostic des freins et leviers sociotechniques au processus d'innovation dans des systèmes agri-alimentaires



Intérêt et impact des acteurs de la plaine Ouest de Montpellier pour la réduction des produits phytosanitaires





Identification des pratiques de réduction des pesticides

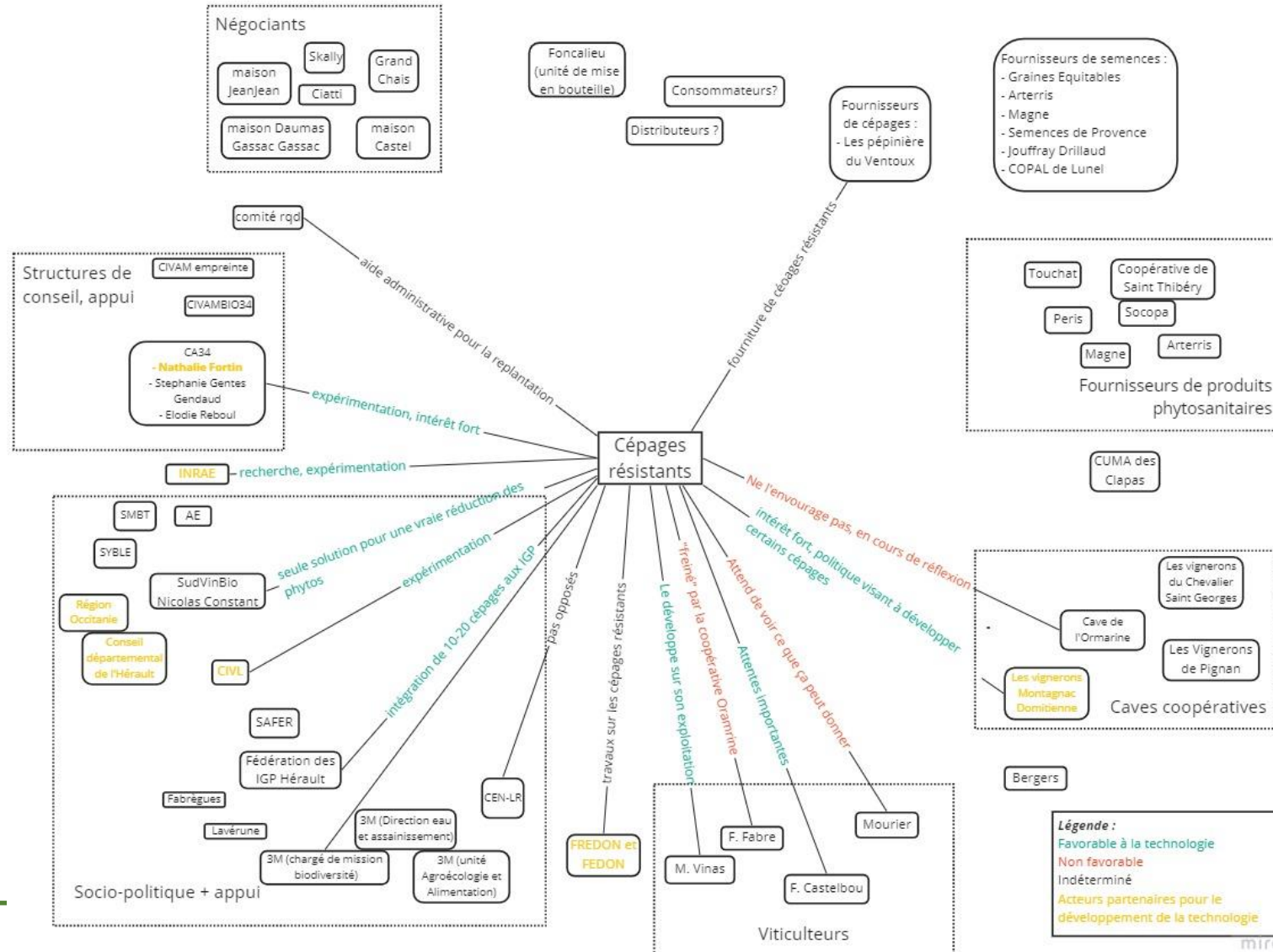
Cépages résistants

- Cépages résistants au mildiou et à l'oïdium
 - Permet de réduire voir supprimer les traitements phytosanitaires pour lutter contre ces maladies
 - Plantés par une minorité de viticulteurs sur le territoire
 - Considéré comme la solution la plus crédible à la réduction de l'usage des pesticides par certains acteurs, de nombreux freins sont pointés par d'autres.

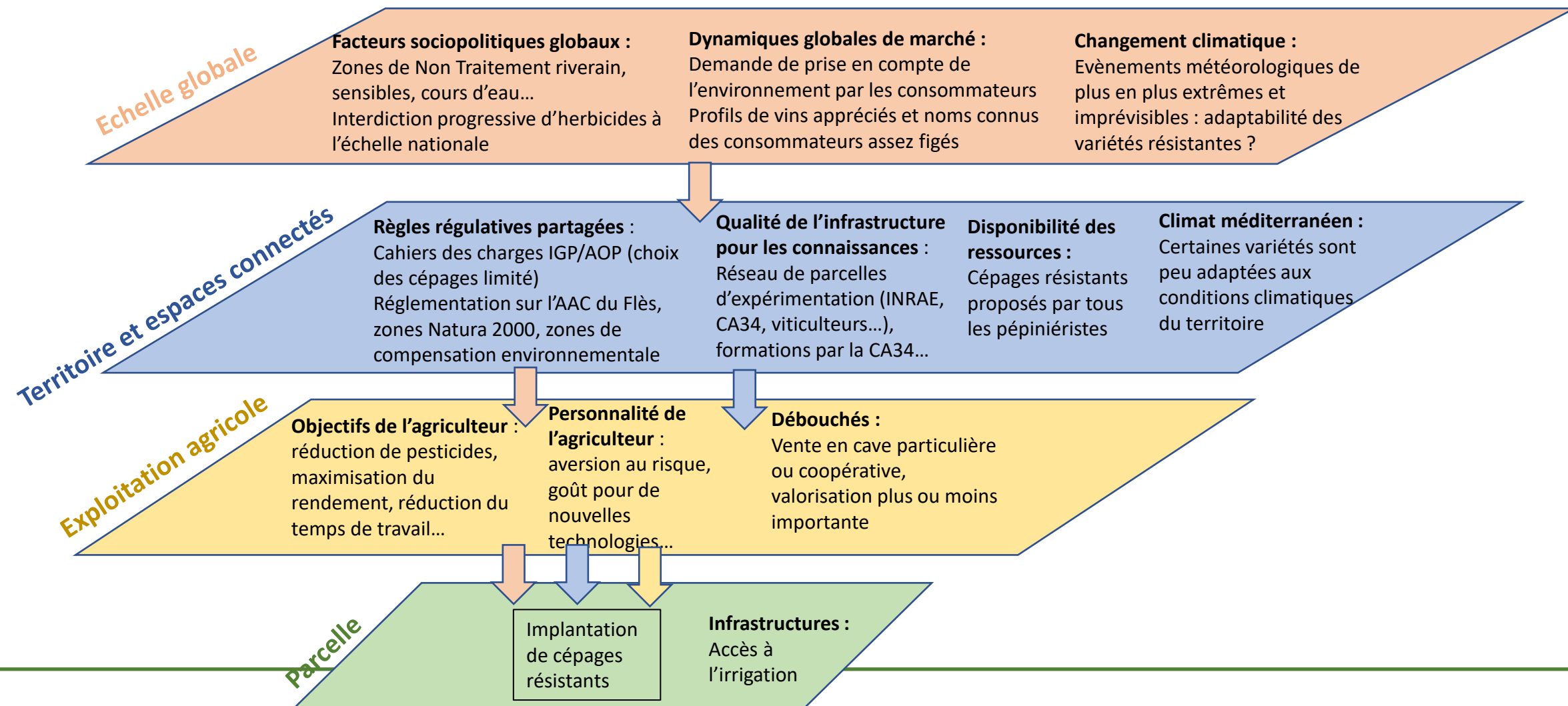


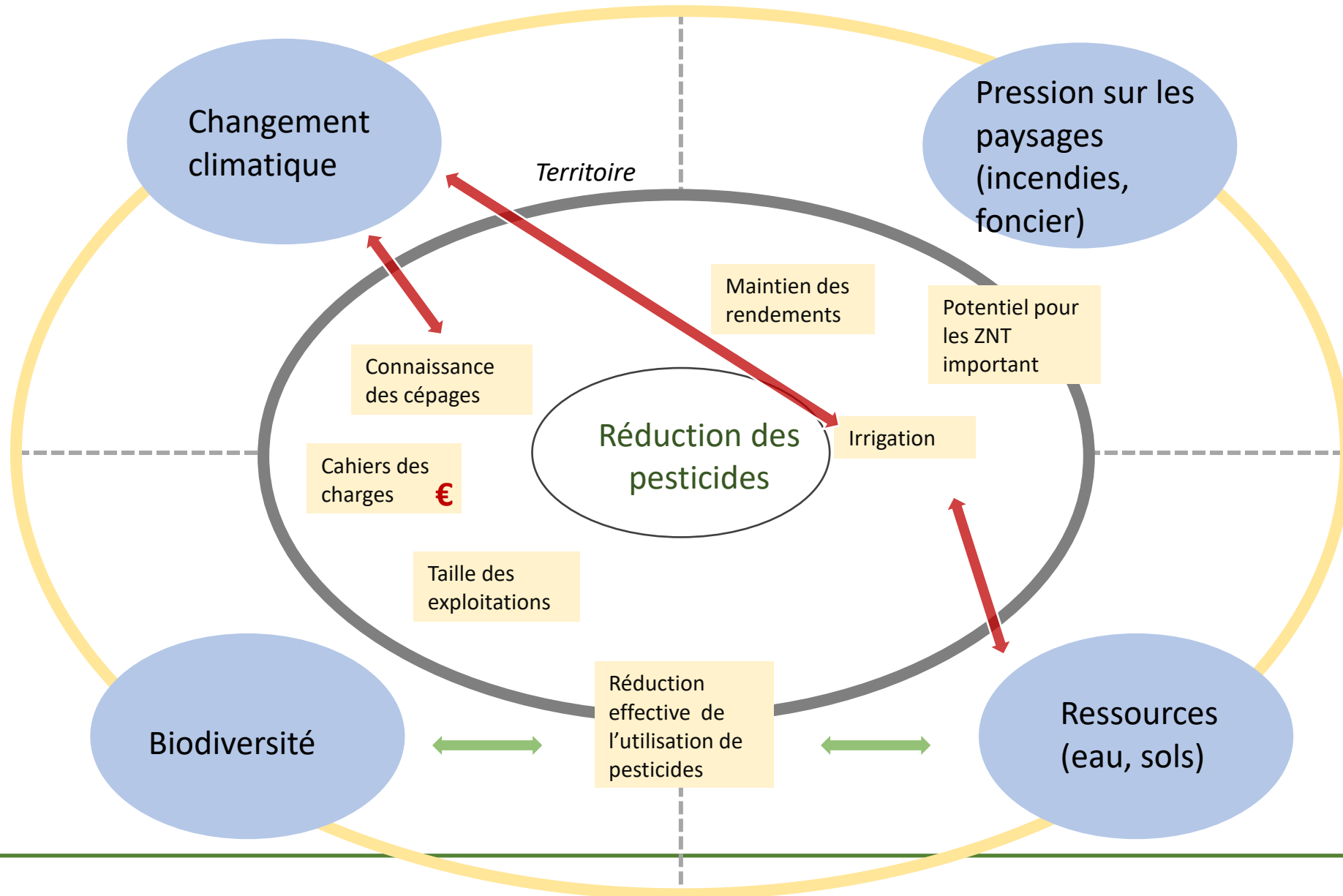
Souvinier Gris (Source : Observatoire national du déploiement des cépages résistants)

Positions des acteurs du territoire sur les cépages résistants



Déterminants des pratiques influençant le développement des cépages résistants sur le territoire





Leviers

Freins

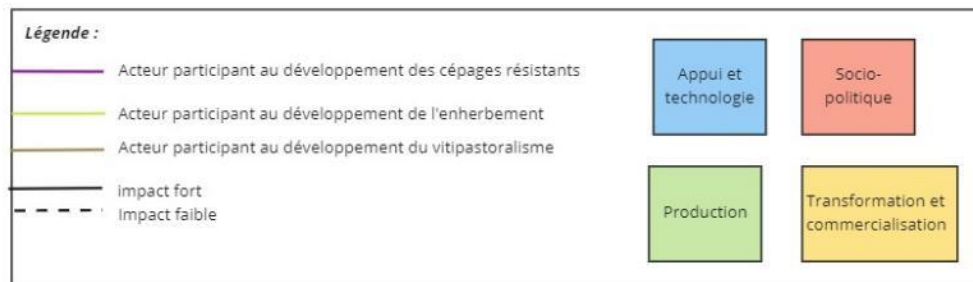
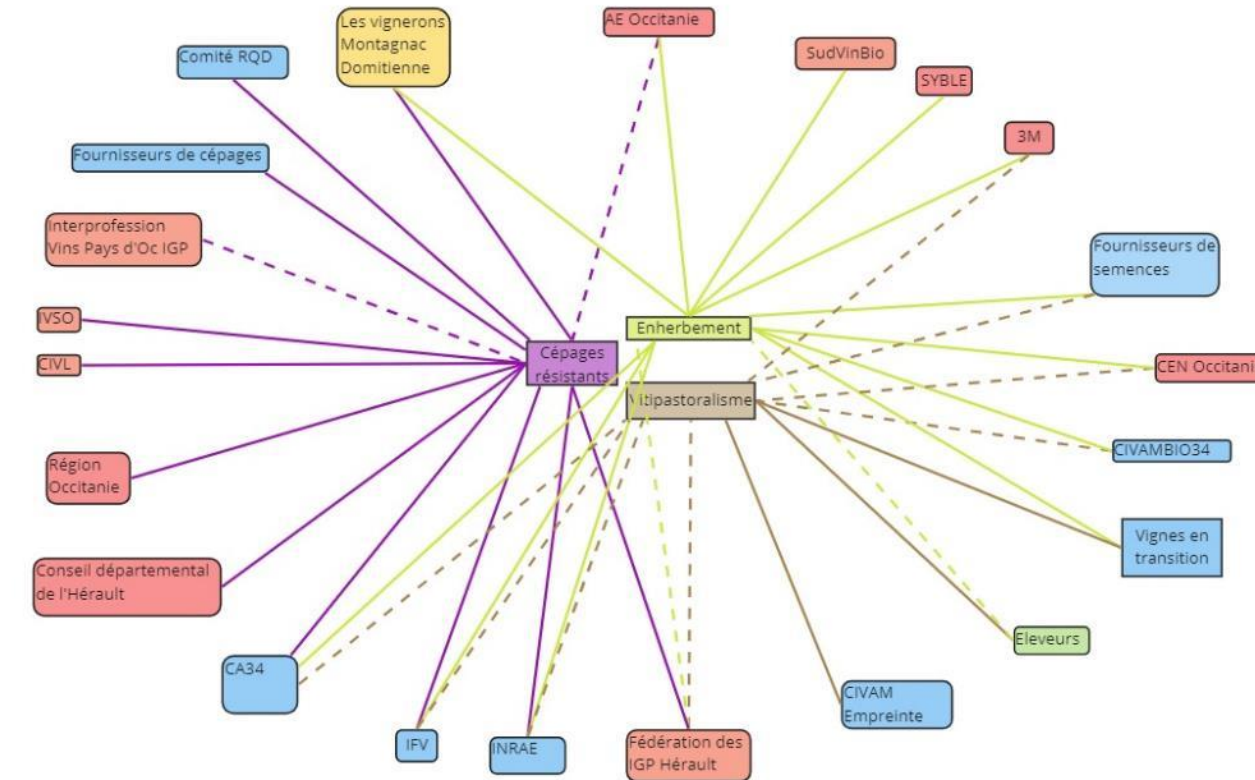
↔ Tensions

↔ Effet positif

€ Tension économique



Acteurs du territoire et développement des technologies révélatrices



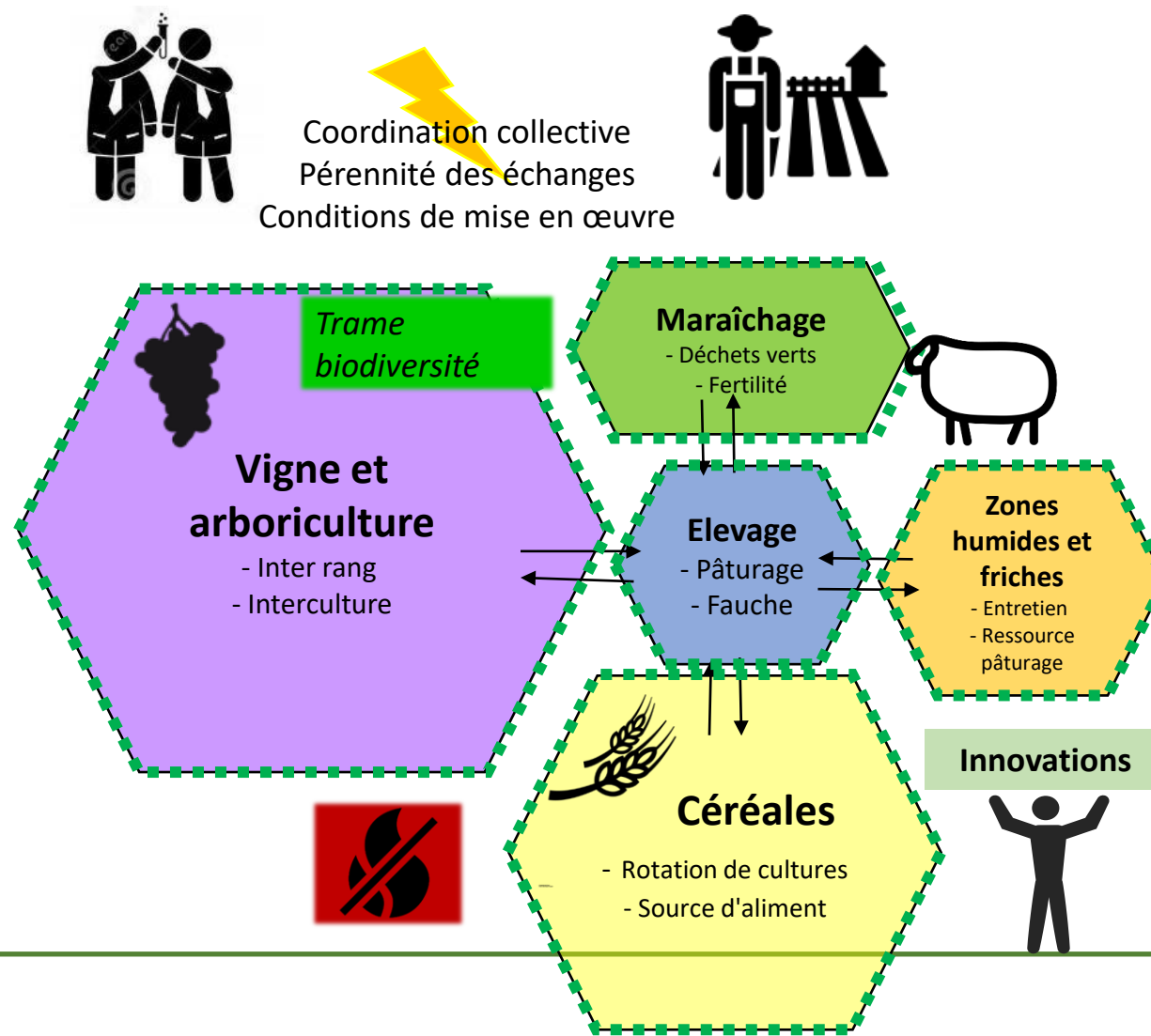


Principaux enseignements

- **Les acteurs pratiquant le vitipastoralisme ne forment pas un système sociotechnique** : ils ne forment pas un réseau, il n'y pas d'interactions entre les acteurs, il s'agit essentiellement d'initiatives individuelles concernant deux acteurs (un berger et un viticulteur), parfois plus.
- **Le développement des cépages résistants est très structuré**, chaque acteur a un rôle défini (financement, recherche, réglementation, appui...).
- **L'enherbement** se pratique sous des formes très diverses : pratique trop vague pour être révélatrice ici ?
- Un écosystème d'acteurs et de projets entremêlés, qui dessinent des chemins d'innovation différents



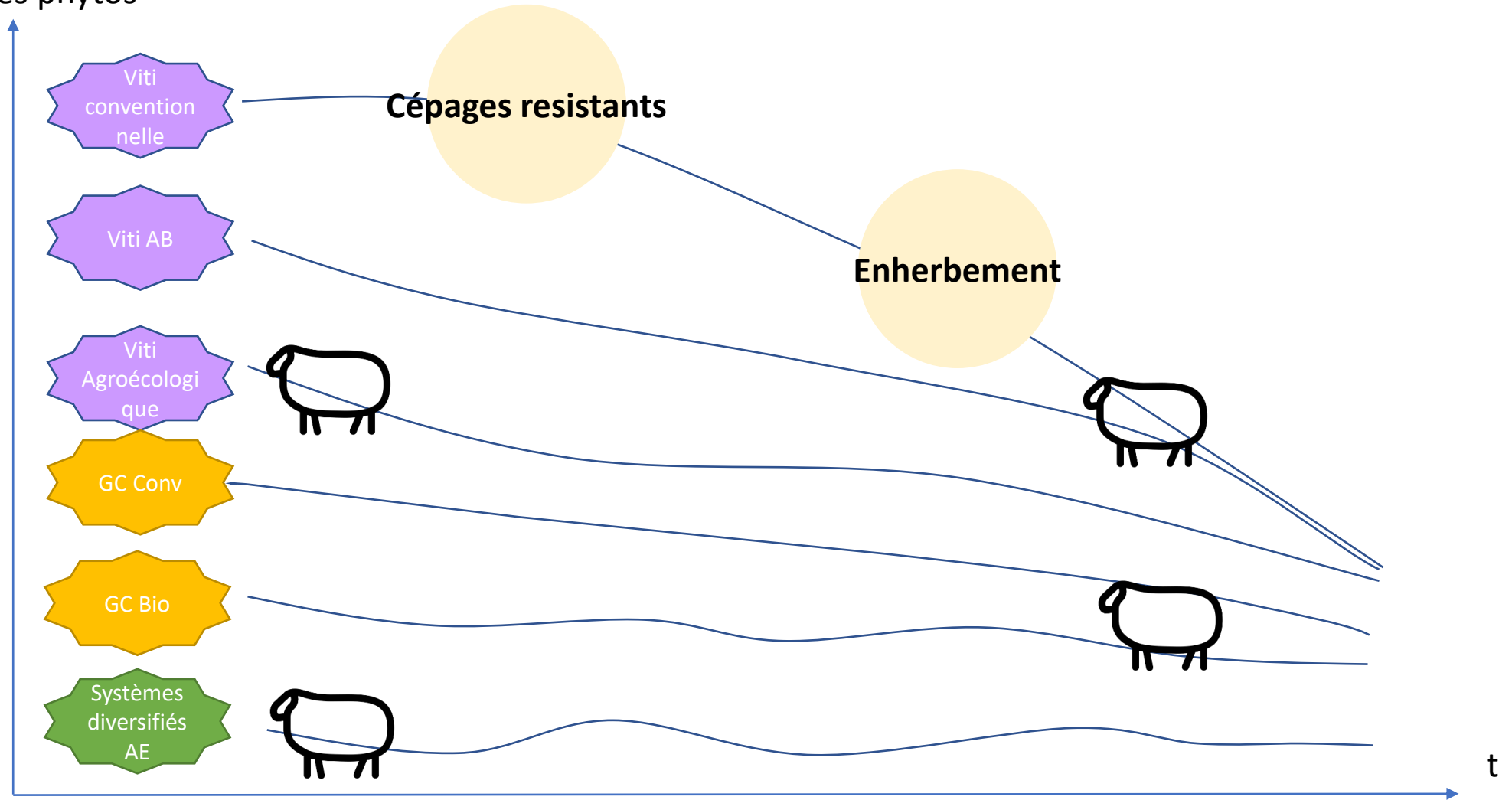
Suites envisagées : quelle image du territoire ?





Quelles pistes à explorer ? 1 – Dans chaque système de production

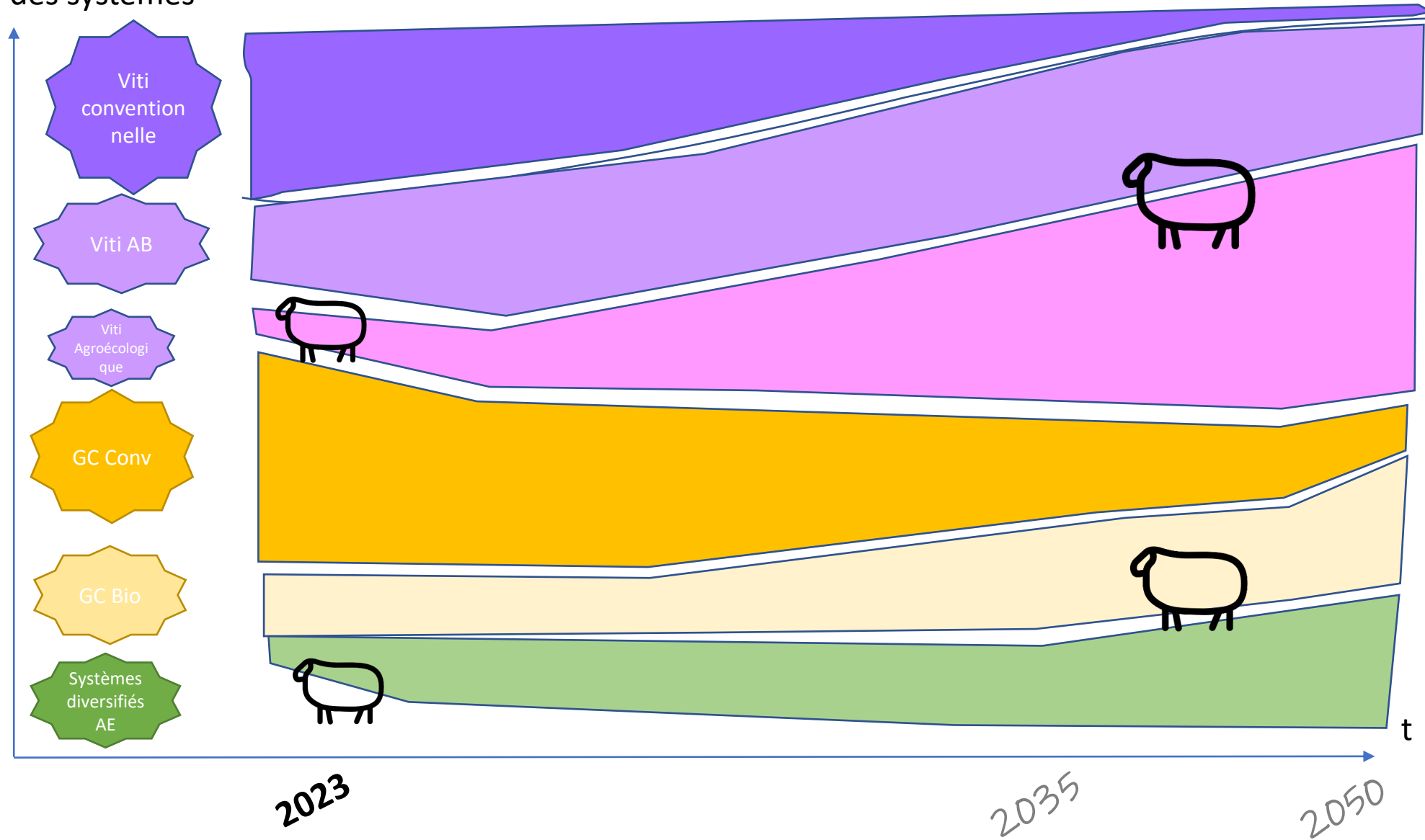
Usage des phytos





Quelles pistes à explorer ? 2 – A l'échelle du territoire

Part relative des systèmes





MERCI pour votre attention !

