

Circularité
territoriale



Webinaire inter-RMT n° 1 – 23 mars 2022

Quelles organisations des filières et des acteurs d'un territoire
permettent de favoriser

la circularité des matières et de l'économie ?

Autonomie territoriale, enjeux et articulation food/feed/énergie



Le Projet Agricole et Alimentaire Territorial de GrandAngoulême

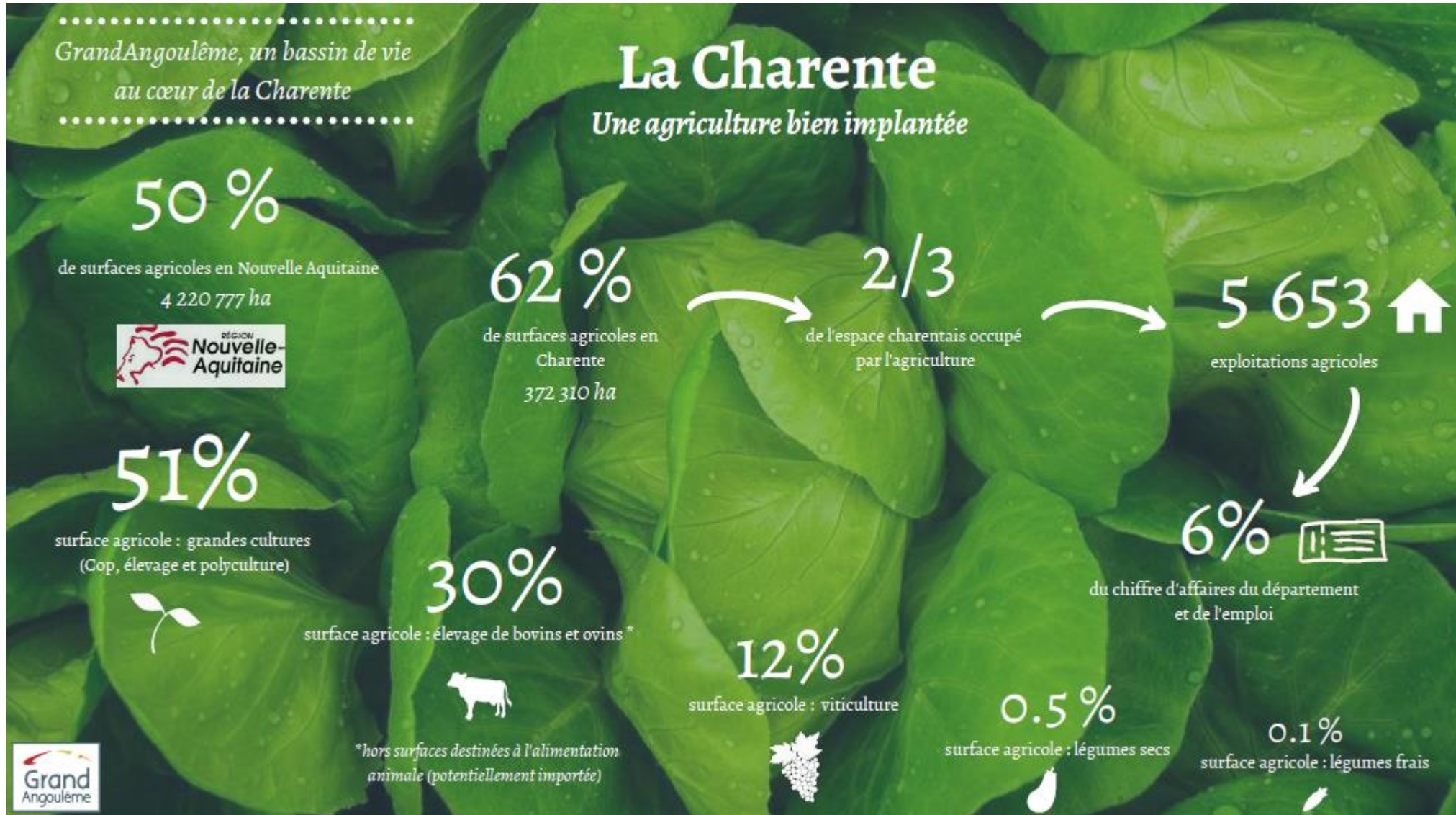
« Semences de résilience alimentaire »

2021-2026





I - GrandAngoulême en quelques chiffres





GrandAngoulême, un territoire à caractère semi-urbain



42 000 habitants à Angoulême





Les productions dominantes sur GrandAngoulême

Polyculture et polyélevage

L'essentiel des communes

Grandes cultures

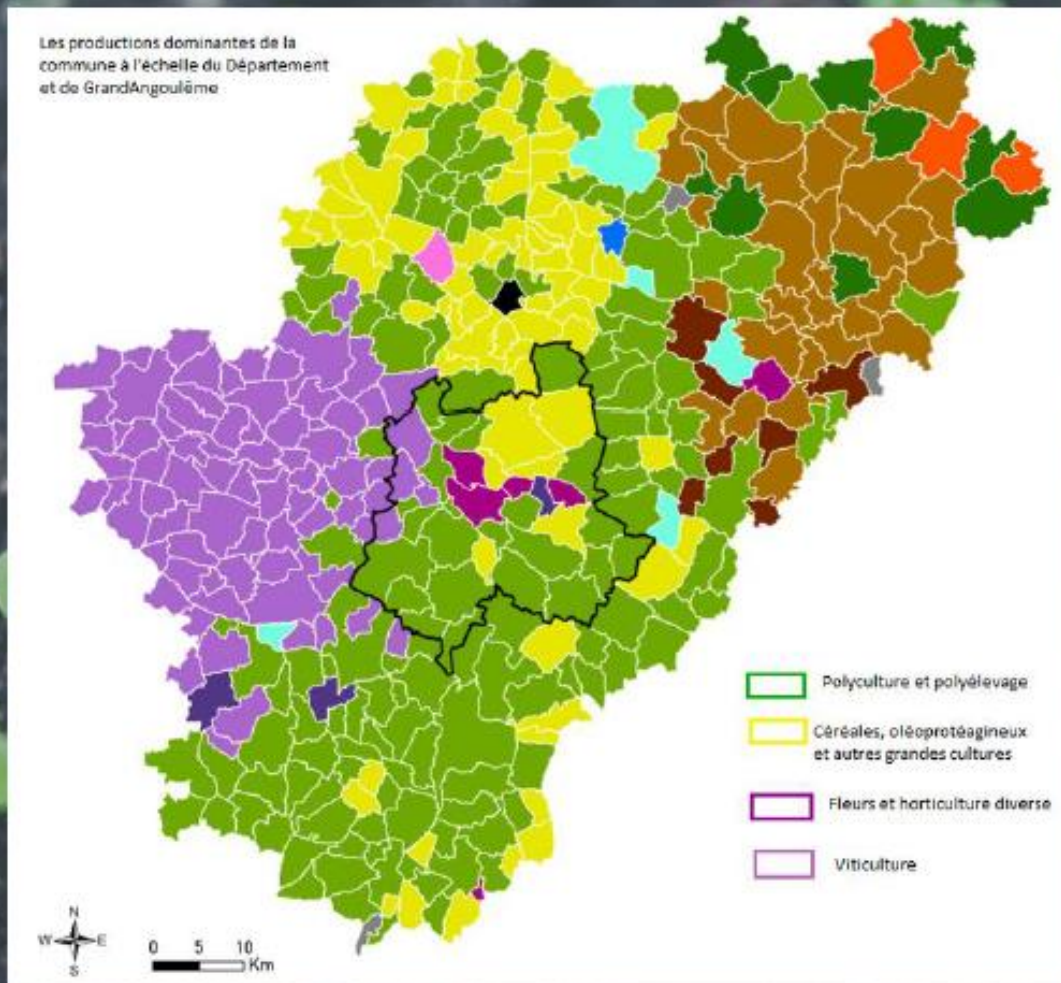
Nord de l'Agglomération

L'horticulture et le maraîchage

Première ceinture et vallées périurbaines

La vigne

Dominante à l'Ouest de l'Agglomération



II – GrandAngoulême, territoire pilote du projet ORSAT



GrandAngoulême : lauréat de l'Appel à Projets National du Programme National de l'Alimentation

Financement d'un plan d'actions global, 4 orientations stratégiques :

Installation,
transmission,
foncier agricole

Filières
agricoles
alimentaires

Transition
agro-
écologique

Restauration
collective
éducation à
l'alimentation

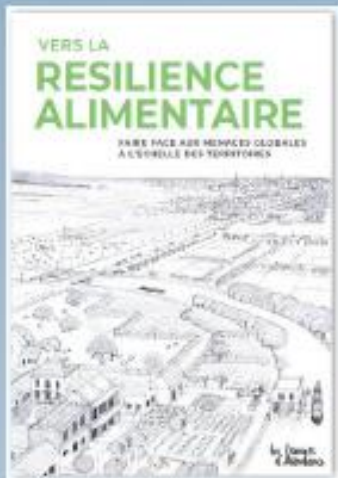


Un accord cadre multi partenarial (une douzaine de signataires) sur 10 ans pour sa mise en œuvre.



Un programme de recherche-action avec
l'association Les Greniers d'Abondance :
GrandAngoulême, territoire pilote du projet
ORSAT

=> La résilience alimentaire au sein du PAATD



2018-fin 2019

Rédaction du guide, à destination des collectivités souhaitant engager un plan de résilience alimentaire

Production d'indicateurs de résilience alimentaire, qui concernent une pluralité de politiques publiques dont GrandAngoulême a la compétence



Janvier 2019

Première rencontre GA - LGA
Présentation du projet ORSAT et état des lieux du système alimentaire de GA (foncier, secteurs agricoles, gouvernance)

Avril 2019 - 31 Décembre 2020

Convention d'application LGA - GA





III – Objectifs et indicateurs de mise en œuvre

➔ *Pour la voie de résilience n°1 : « Augmenter la population agricole »*

- Indicateur : nombre d'agriculteurs / d'exploitations sur le territoire
- Niveau 2020 : 400
- Objectif 2026 : maintenir ce chiffre !

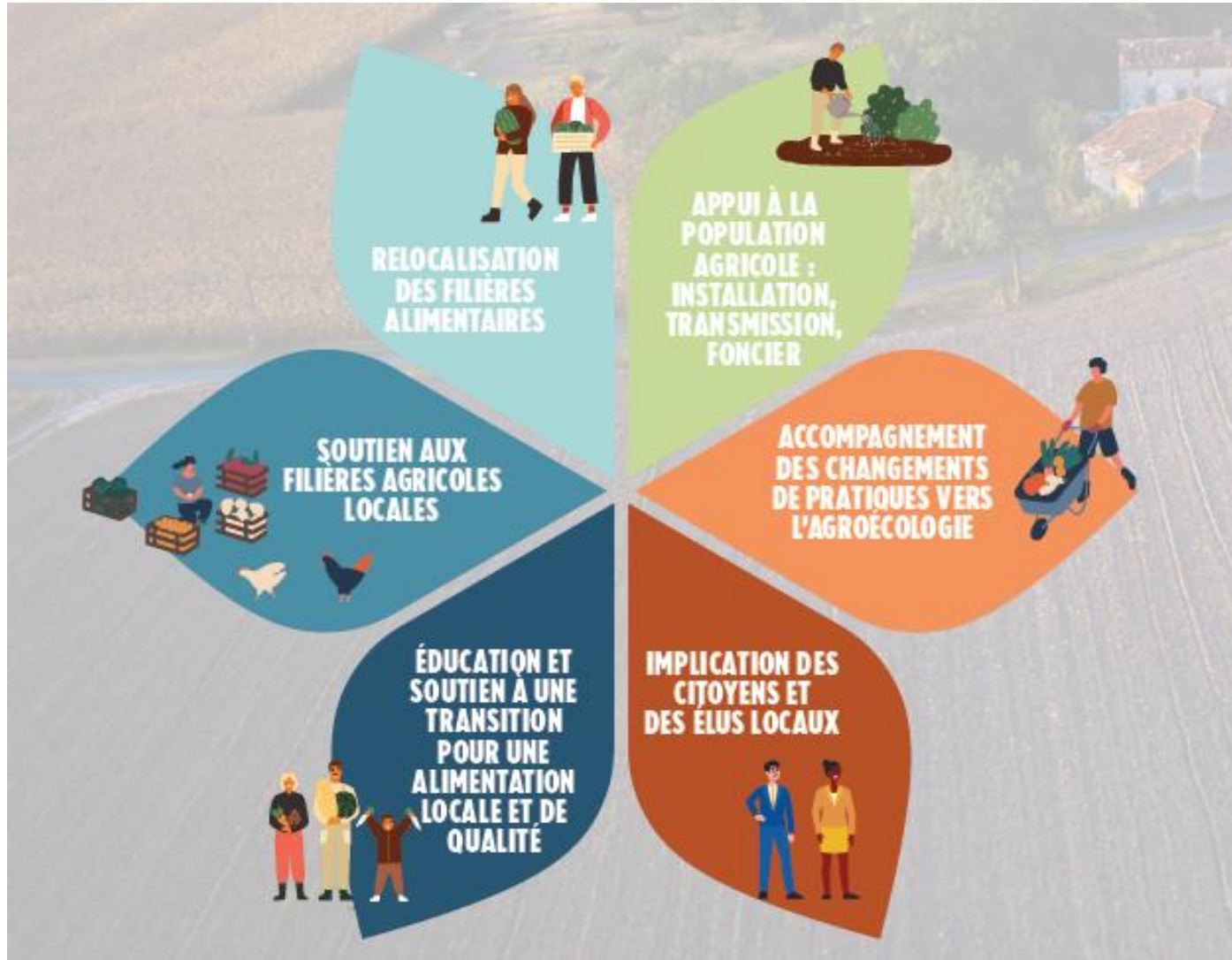
➔ *Pour la voie de résilience n° 7 : « Développer l'agroécologie »*

- Indicateur : surfaces en agriculture biologique (en %)
- Niveau 2020 : 3%
- Objectif 2026 : 20%

➔ *Pour la voie de résilience n°9 : « Simplifier et raccourcir la chaîne de logistique alimentaire »*

- Indicateur : Existence d'une plate-forme mutualisée de distribution des produits locaux pour fournir circuits alimentaires locaux
- Niveau 2020 : 1 Plate-forme de distribution de produits biologiques du Poitou-Charentes pour la restauration collective : SCIC Mangeons Bio Ensemble
- Objectif 2026 : 1 Plate-forme existante à l'échelle de l'Agglomération de GrandAngoulême

IV – La stratégie de résilience alimentaire de GrandAngoulême



Décembre 2020 :
Une nouvelle délibération cadre, redéfinissant notre stratégie pour l'inscrire dans un projet de résilience alimentaire (projet ORSAT)

« SEMENCES DE RESILIENCE ALIMENTAIRE »

6 grands enjeux pour 2021-26

à 101 2020

1

Accompagner les changements de pratiques (HVE niv3 et agriculture biologique)

2

Soutenir l'installation agricole par une animation et une connaissance renforcée du territoire

3

Préserver la vocation agricole des terres et du bâti agricoles

4

Mettre en place un marché d'intérêt local

5

Promouvoir et renforcer les achats alimentaires locaux

6

Soutenir les initiatives locales (communales et citoyennes) contribuant à la sécurité alimentaire

Une stratégie déclinée en 12 objectifs opérationnels

7

Développer les surfaces d'intérêts écologiques notamment les linéaires de haies

8

Renforcer la démarche « Bien Manger à l'Ecole ; c'est l'affaire de ma commune »

9

Promouvoir la pédagogie de l'alimentation aux enfants et aux parents

10

Créer une filière locale blé - farine - pain (baguette charentaise)

11

Soutenir la lutte contre les espèces invasives à travers des actions innovantes et partenariales

12

Étudier la faisabilité et la pertinence d'utiliser du biocarburant OLEO 100 dans certaines flottes captives de l'agglomération



Enjeu n°1 : Appui à la population agricole : installation, transmission, foncier



SUIVI DU FONCIER AGRICOLE

Etude foncière de la
SAFER



TÊTE D'ACTIVITÉ AGRICOLE

Convention Champs du
Partage - Lieu-test
permanent en AB



PERMANENCES AGRICULTEURS

En partenariat avec la MSA et
CA16 : RDV retraite gratuit :
sensibilisation à la transmission



AGRI TOUR INSTALLATION

Evenement annuel dédié à la
transmission, sur exploitations du
territoire : accueil de potentiels
repreneurs et/ou associés



ENSEIGNEMENTS À RETENIR

Une journée Agri Tour Installation appréciée

Un focus : les fermes sans repreneurs

Miser sur une pluralité de partenaires au profit d'une
équation pertinente entre projets et territoires



SENSIBILISATION DES ÉLUS & GRAND PUBLIC

Réunions & temps d'échanges
avec élus communaux
Ciné débat "Retour à la terre"
(avec InPACT)



ENJEUX À VENIR ...

Nouvelle convention triennale avec
Champs du Partage

Futur PLUI, révision du SCoT ... des opportunités pour
une meilleure prise en compte des enjeux agricoles dès
la planification



Enjeu n° 2 : Accompagnement des changements de pratiques vers l'agroécologie



SOUTIEN A LA CONVERSION EN AB

Rencontres avec agriculteurs,
financement diagnostic de
conversion (MAB16, FRAB)



JOURNÉES TECHNIQUES

Journée à Fouquebrune à
destination des céréaliers, "Le
mois de la bio" (novembre 2019)...



FERTILITÉ DES SOLS EN AB

MAB16 : projet pour
l'expérimentation et la production
de savoirs locaux agroécologiques



EXPÉRIMENTATION DE NOUVELLES FORMES D'AGRICULTURE (EN COURS)

Mobilisation du foncier public de GA pour test
maraîchage, avec Les Compagnons du Végétal



ENSEIGNEMENTS À RETENIR

Explorer les leviers économiques pour sécuriser
les changements de pratiques dans
une exploitation agricole

Diverses techniques culturales et pratiques
agroécologiques à encourager...



ENJEUX À VENIR ...

2021-22 : Expériences collectées en grandes cultures
et maraîchage : socle de journées techniques ou de diffusion de
connaissances à destination des agriculteurs

Poursuivre le rôle de facilitateur au profit du développement de
l'agroécologie

Construction d'un réseau d'acteurs sur l'agroécologie en Charente
: Les Compagnons du Végétal, CETEF, LPO, CA16, Prom'haies



Enjeu n° 4 : Education et soutien à une transition pour une alimentation locale et de qualité



RÉSEAU "BIEN MANGER A L'ECOLE"

Une charte d'engagement co-construite par les communes membres (2016), journées de formation / immersion, programmes pédagogiques avec visites de fermes accompagnements des communes pour s'engager dans la démarche BME



LES GASTRONOMADES

Menu concocté par un chef de renom, vitrine des producteurs locaux auprès des restaurations collectives & l'espace maraîcher au profit de produits frais, locaux, de saison



ANGOUMOIS ÉTUDIANTS AUTOUR DE L'ALIMENTATION

2019 : Première édition sur le thème de l'alimentation - CROUS & CIJ un livret de recettes, animations au sein des restaurants universitaires

Année scolaire 2021-22 : Ateliers culinaires étudiants



ACHATS ALIMENTAIRES RESPONSABLES

État des lieux internes des frais de bouche des services de GA (viser l'exemplarité)

A venir : expérimentation de la livraison de paniers locaux aux agents de GA avec la Chambre d'agriculture



ENSEIGNEMENTS À RETENIR

Succès du réseau BME : de nouvelles communes adhérentes (28 en Août 2020)

L'alimentation : une thématique transversale, à développer suivant le public visé (écoliers, étudiants, agents de la collectivité, citoyens...)



ENJEUX À VENIR ...

BME : Evolution du réseau et de la charte, pour répondre aux besoins des communes - en écho à un questionnaire diffusé courant 2021

L'Angoumois étudiants : livraison de paniers locaux au sein de l'établissement, en centre-ville... projet piloté par le CIJ, Le Potager d'à côté, GA

Projet Alimentation et QPV



Enjeu n° 6 : Relocalisation des filières alimentaires



ÉTAT DES LIEUX ÉLEVAGE CA16

Nombre d'éleveurs, typologie d'élevages
pour mieux connaître le territoire
communautaire



ÉTUDE PRODUCTION LÉGUMES BIO MAB16

Identification des besoins des
producteurs de légumes



PROJET DOCK DE LÉGUMES AVEC LA MAB

16

Financé par la Région, pour
structurer la filière légumes bio en
Charente par le développement des
outils de mutualisation



PROJET MARCHÉ D'INTERET LOCAL

Etude d'opportunité sur la création
d'un Marché d'Intérêt Local (MIL),
avec l'accompagnement d'Atis-
France Active



ENSEIGNEMENTS À RETENIR

Une érosion marquée de l'élevage, essentiellement en
bovin, à l'échelle de l'agglomération

Une offre locale en légumes bruts (non transformés)
inférieure à la demande locale.

Pas de besoins exprimés à ce jour en outil de
transformation, mais davantage en espace de stockage
et de mutualisation d'outils.



ENJEUX À VENIR ...

Faire le lien entre les différents projets de
développement des filières

Poursuivre la collecte de données et la compréhension du
système alimentaire territorial, dans le cadre de l'étude
sur le MIL