

Webinaire inter-RMT n° 1 – 23 mars 2022

Quelles organisations des filières et des acteurs d'un territoire permettent-elles de favoriser la circularité des matières et de l'économie ?



Où en est-on des réflexions sur la reconnexion entre territoires, élevage et alimentation ?

Maxime Fossey (RMT MAELE)

Une évolution des perceptions comme moteur de la reconnexion



Elevage



Alimentation



Territoire

- Acceptabilité sociale de l'élevage et controverses (*Delanoue et Roguet, 2015*)

L'ensemble des évolutions structurelles et fonctionnelles (spécialisation, concentration) ont engendré des impacts sur l'environnement naturel (GES – 17% des émissions, IDELE, 2018) et humain (odeurs, bruits, pathogènes) et ont suscité des critiques émanant de la société (conditions de vie des animaux).

- Un plébiscite du « manger sain » (*Raimbault et al., 2020*)

Globalement en surconsommation de protéines (66%) et de produits transformés ou ultra-transformés (+53% en 15 ans) induisant des problèmes sanitaires, les consommateurs recherchent des qualités nutritionnelles en plus des qualités hédoniques de l'aliment.

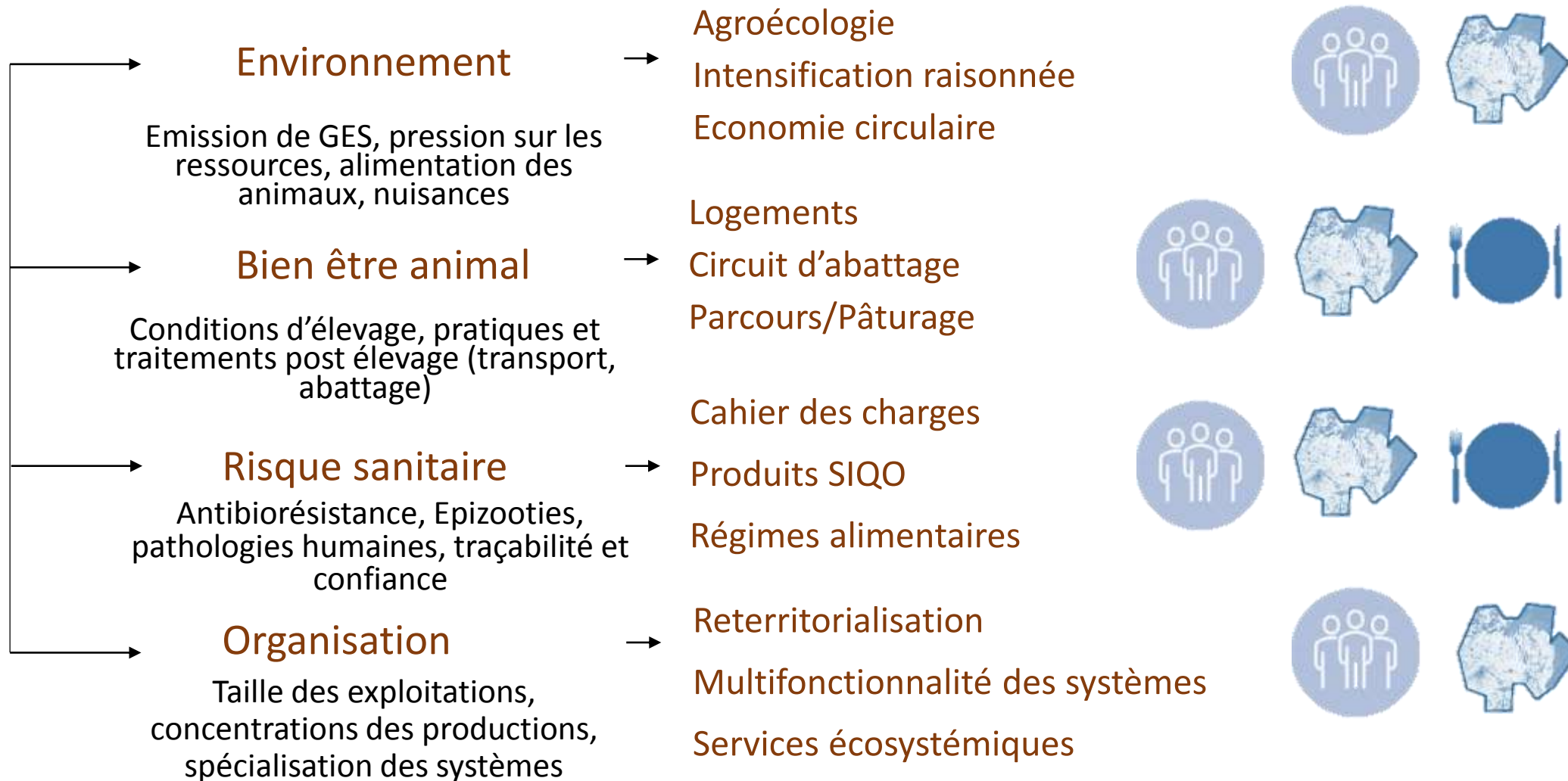
- La planification territoriale et stratégie d'aménagement (*Fossey et al., 2021*)

La prise en compte des enjeux environnementaux et sociétaux relatifs au développement urbain et péri-urbain se fait au sein des territoires, via des zonages cohérents des activités (cadre réglementaire) mais se développent également des projets de territoire (PAT).

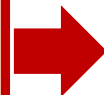
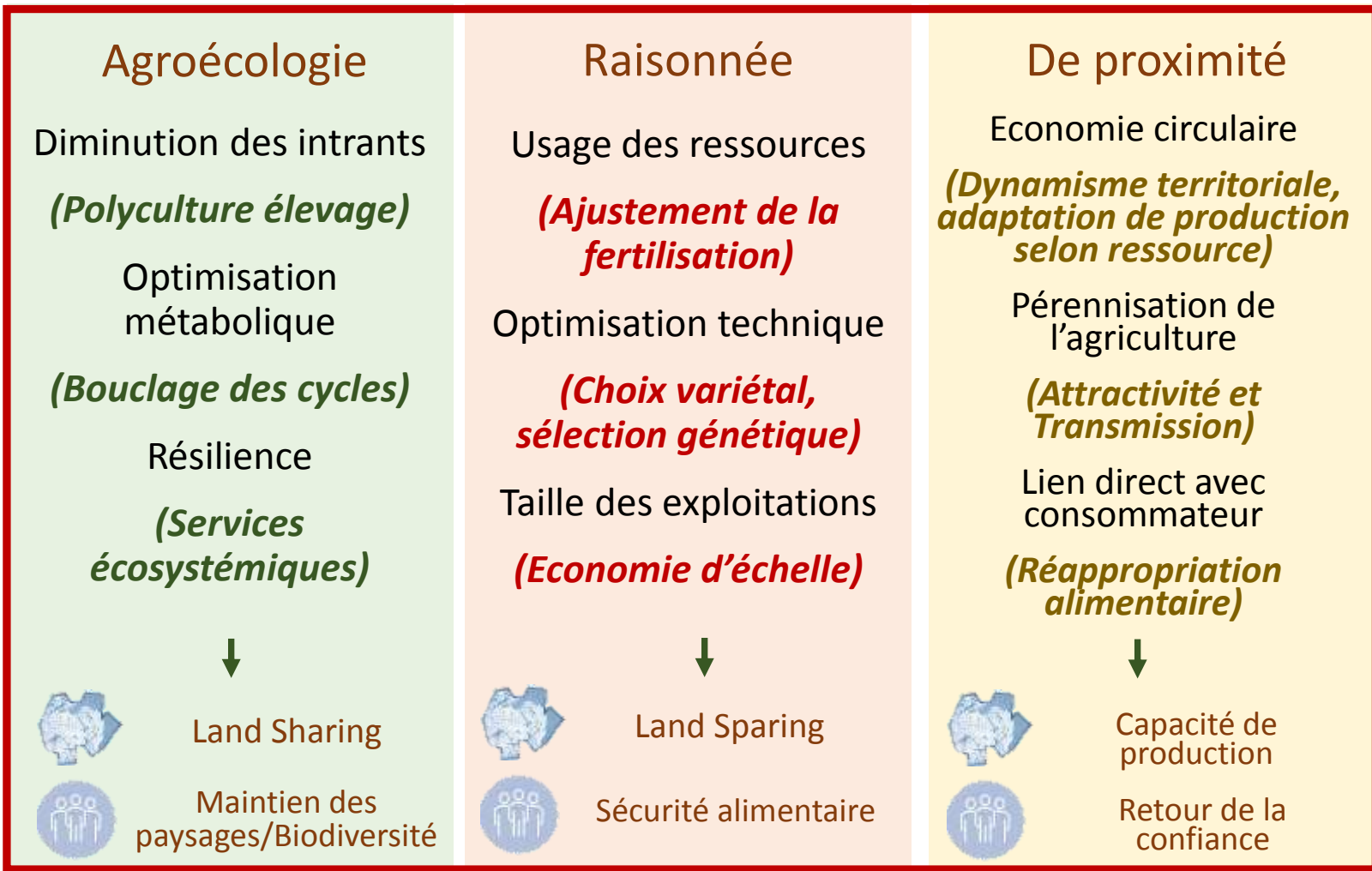
Des réflexions croisées qui reconnectent les enjeux



Elevage



Focus sur les moteurs d'évolution de l'élevage



Méthodologie d'évaluation (ACV)

Outre ces moteurs en lien direct avec les typologies d'élevage « souhaités », des enjeux plus globaux tels que les objectifs de réduction des GES.

↓

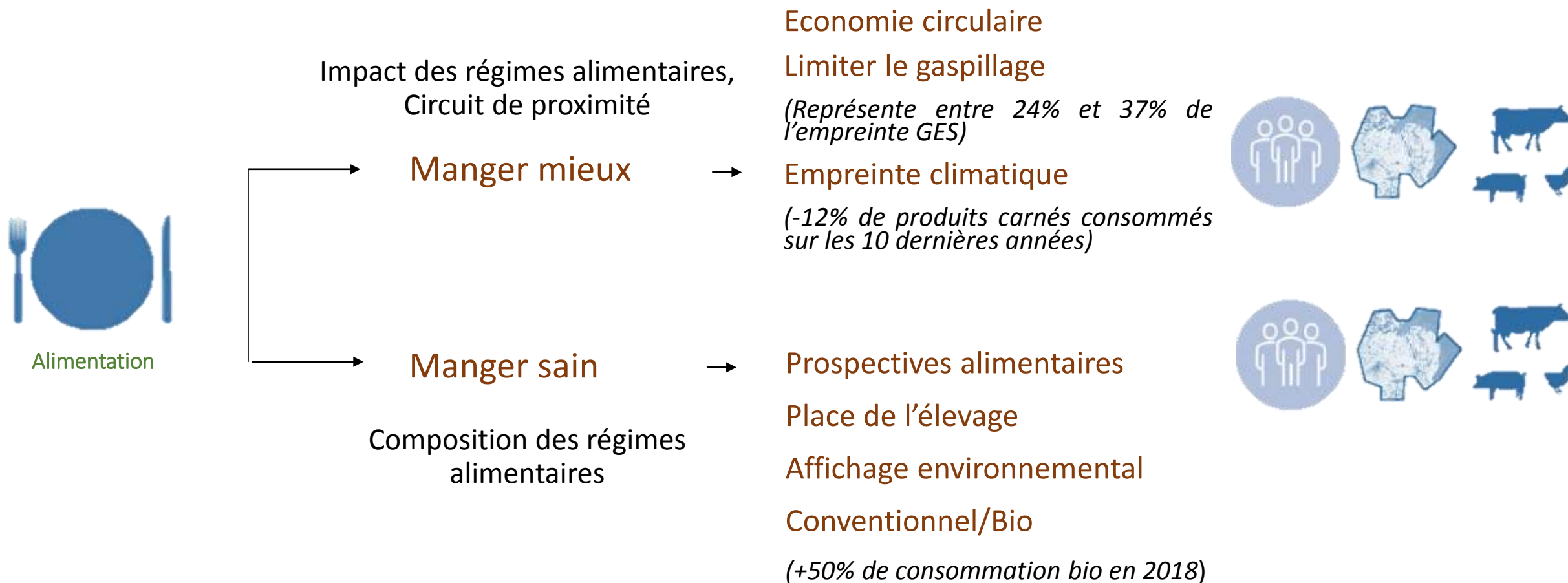
Analyse réalisée par la méthodologie ACV (produits alimentaires dans Agribalyse)

↓

Outil en évolution permettant d'évaluer l'articulation possible entre ces typologies pour répondre aux enjeux environnementaux, sociaux et alimentaires



Des réflexions croisées qui reconnectent les enjeux



Focus sur les perspectives alimentaires et l'affichage environnemental

Prospectives Alimentaires

| Etude | Echelle | Sources | Postulats et forçage | Conso. Produits laitiers (%) | Conso viande (%) | Evolution GES (%) |
|------------------|---------|--|---|-------------------------------------|---------------------------------------|-------------------|
| Afterres | France | Solagro, 2016 – Le scénario Afterres 2050 | Modification des régimes alimentaires et agriculture « raisonnée » | -48% | -49% | -54% |
| TYFA | Europe | Poux X., et Aubert P.-M., 2018 – Une Europe agroécologique en 2050: une agriculture multifonctionnelle pour une alimentation saine | Modification des régimes alimentaires et « agriculture agroécologique » | -40% | -43% | -40% |
| Agrimonde | Monde | INRAE, CIRAD, 2016 – Etude prospective Agrimonde-Terra sur « l'usage des terres et la sécurité alimentaire à l'horizon 2050 » | Nourrir le monde | Entre +17% et -5% | Entre +11% et -22% | ? |
| Transitions 2050 | France | ADEME, 2021 – Transition(s) 2050: choisir maintenant, agir pour le climat | Neutralité carbone | ? | Entre -10% et -70% | Entre -6% et -46% |
| SNBC | France | MTES, 2020 – Stratégie Nationale Bas-carbone: la transition écologique et solidaire vers la neutralité carbone | Economie bas-Carbone | Baisse du cheptel bovin lait de 25% | Baisse du cheptel bovin viande de 33% | -46% |

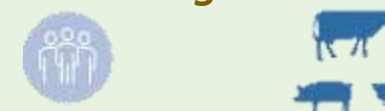


Affichage Environnemental

Travaux et expérimentations en cours pour préciser l'empreinte environnementale des produits de consommation (Agribalyse) et des régimes (BioNutriNet) sur la base de la méthode ACV



Outils (en évolution) destinés aux consommateurs afin de l'aider à raisonner son alimentation durable (Orientation des typologies de production, modification des régimes alimentaires)

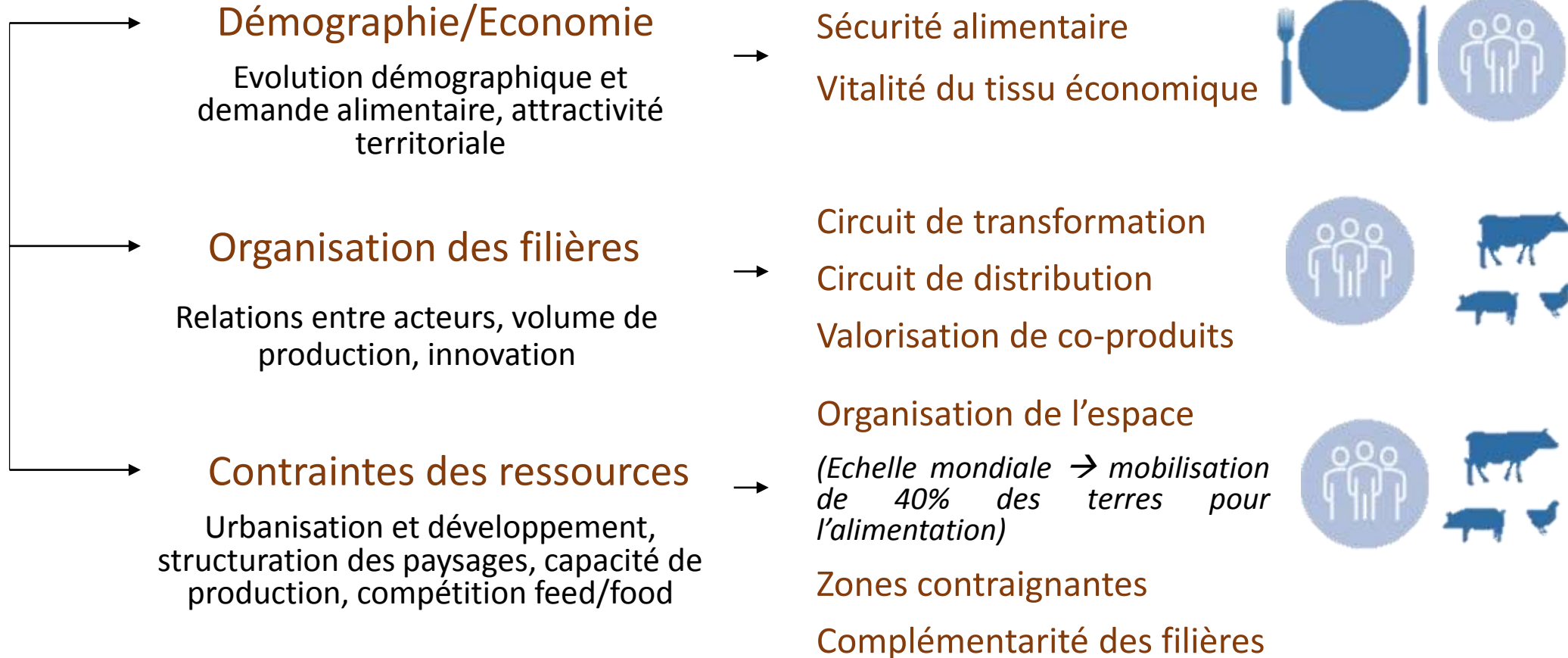




Des réflexions croisées qui reconnectent les enjeux



Territoire



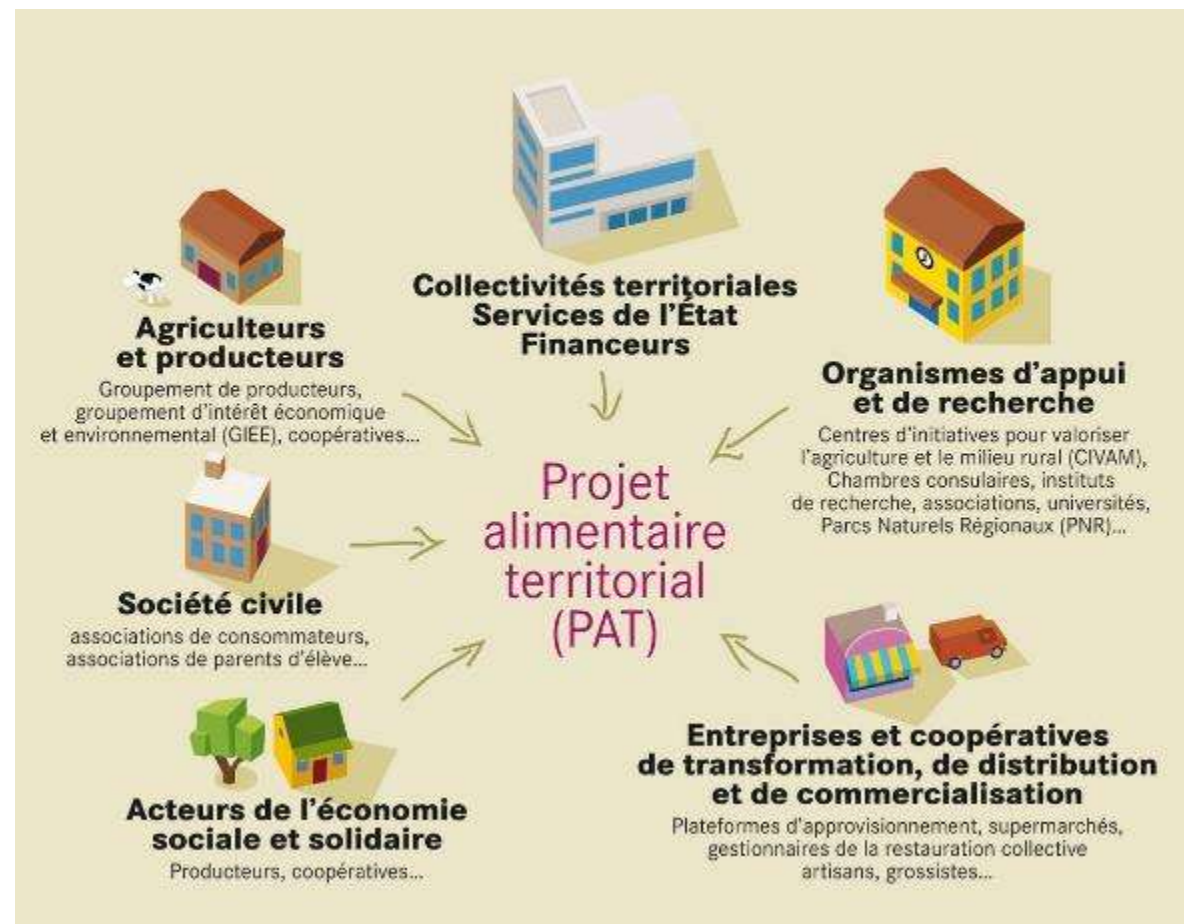
Focus sur les Projets de Territoires

Projets Alimentaires Territoriaux

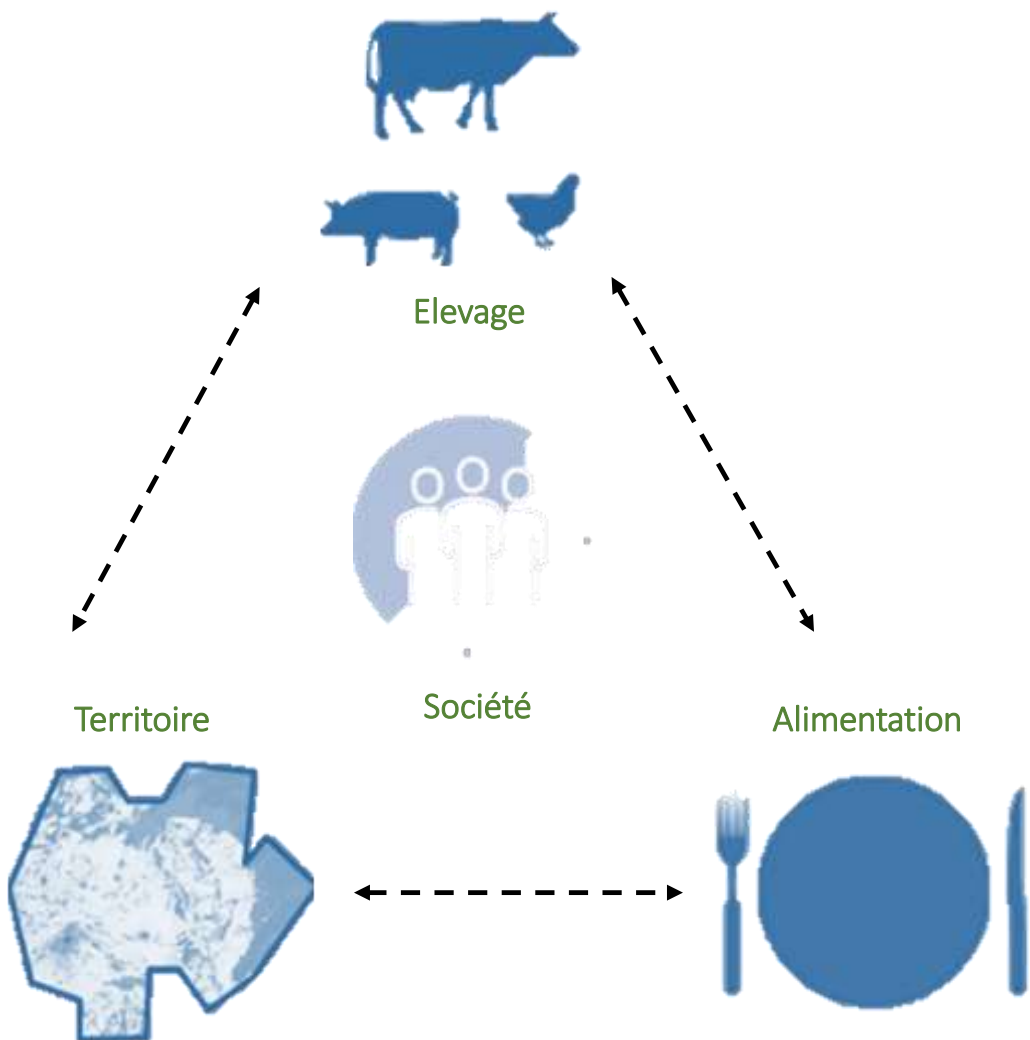
Les projets alimentaires territoriaux (PAT) ont pour objectif de **relocaliser l'agriculture et l'alimentation dans les territoires en soutenant l'installation d'agriculteurs**, les circuits courts ou les produits locaux dans les cantines. Issus de la Loi d'avenir pour l'agriculture (2014) ils sont élaborés de manière collective à **l'initiative des acteurs d'un territoire**. Ils peuvent s'étendre dans des échelles de territoires très différentes et combinent plusieurs aspects :

- Environnement
- Dynamise économique
- Approvisionnement local du manger sain dans les collectivités

Mobilisation des acteurs autour du sujet de l'alimentation pris son contexte large et de manière global



Du système alimentaire au système agri-alimentaire



Quatre piliers pour définir le système agri-alimentaire
L'évolution des perceptions ont élargi la problématique alimentaire au-delà de l'échelle de l'exploitation.

Depuis le système alimentaire (Malassis, 1994) qualifiant « la manière dont les hommes s'organisent dans l'espace et dans le temps, pour obtenir et consommer leur nourriture », l'intégration forte de la composante « sociale » définit un système agri-alimentaire (Lamine, 2012)



Merci pour votre attention