

9^{èmes} Journées techniques Ovines
14-15 octobre 2020



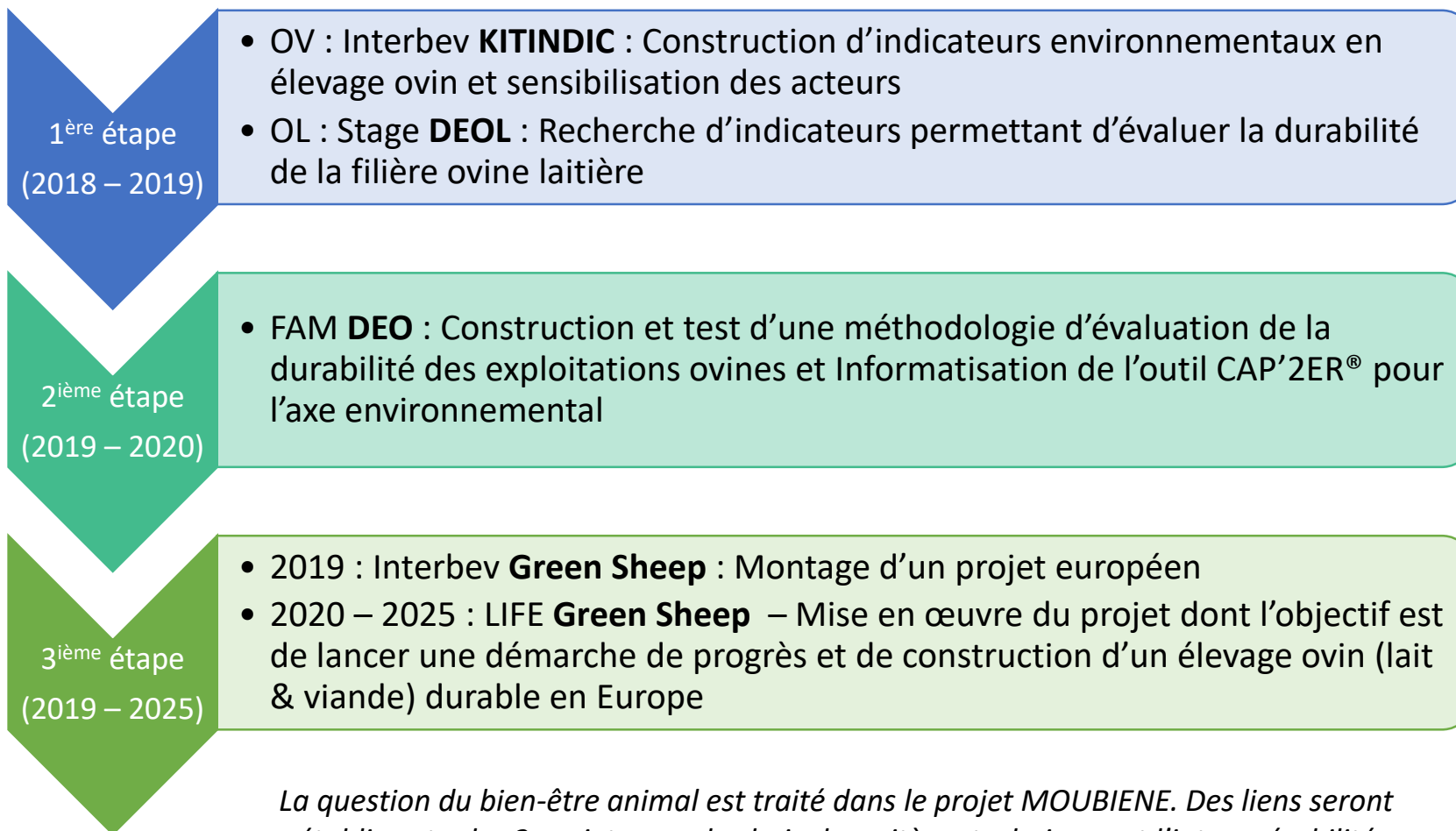
Crédit photos : Ovilor, Bernard Tauran - Confédération Générale de Roquefort, Michèle Boussely

La stratégie environnementale de la filière ovine

Inn'ovin

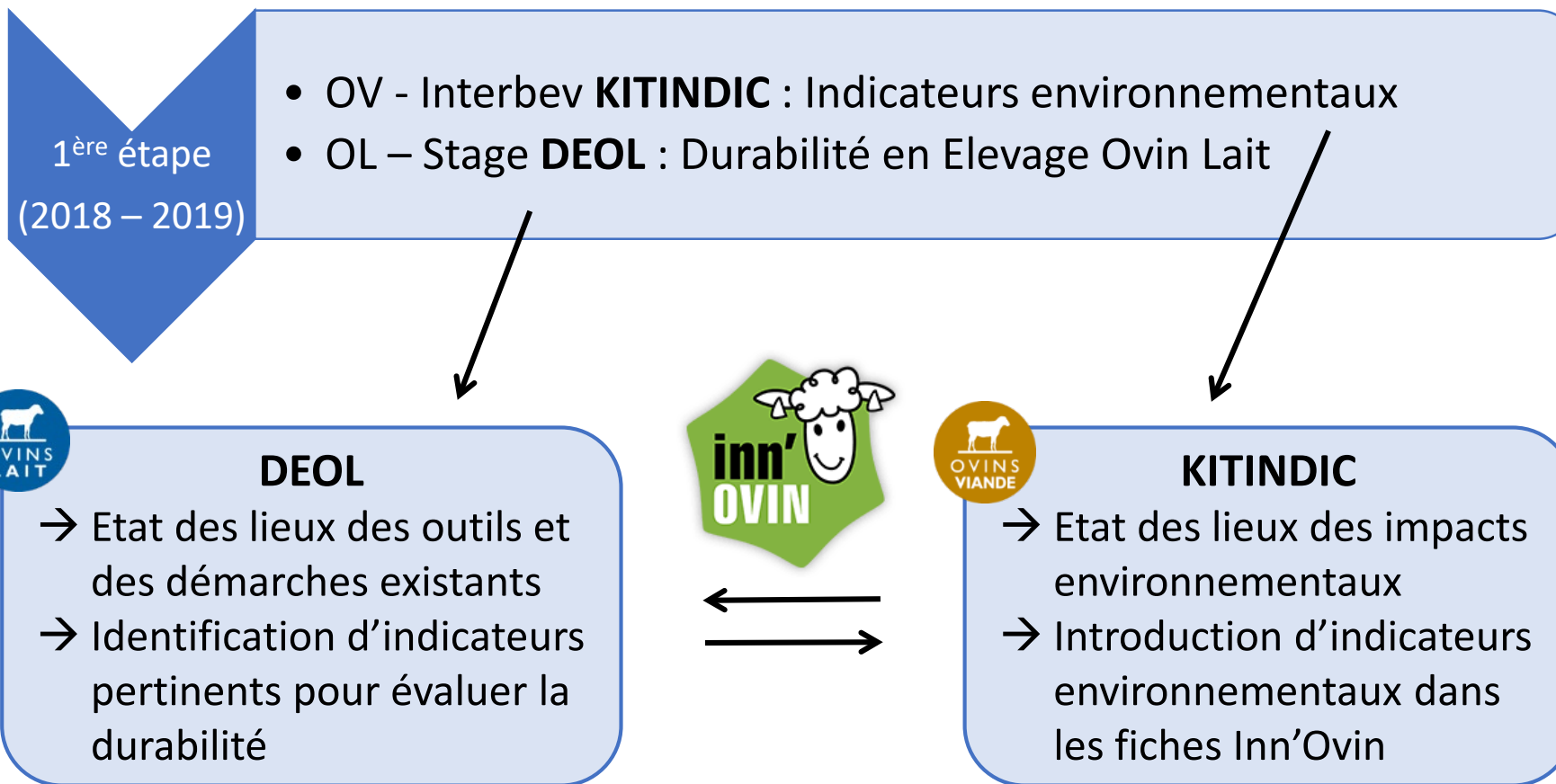


Construction de la stratégie durabilité en filière ovine



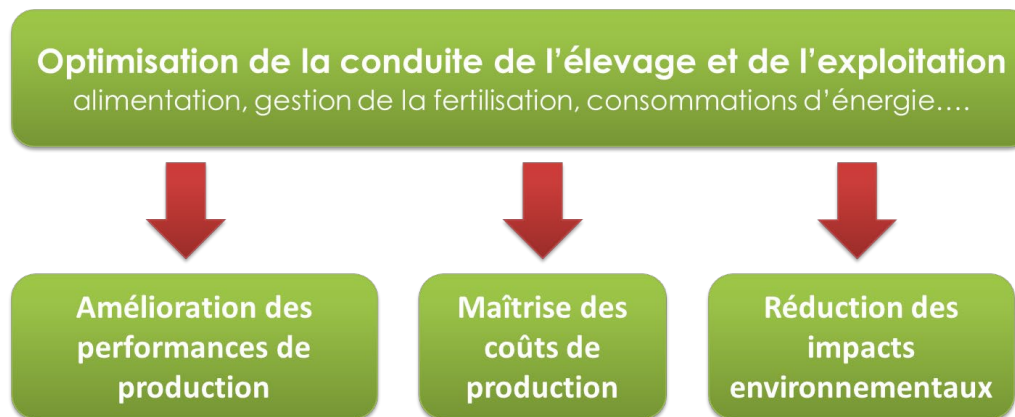
La question du bien-être animal est traité dans le projet MOUBIENE. Des liens seront établis entre les 2 projets pour le choix des critères techniques et l'interopérabilité des données.

Construction de la stratégie durabilité en filière ovine






Avec la technique, on fait d'une pierre deux coups...

- ...amélioration des performances techniques, environnementales et Économiques !



- Exemples de pratiques permettant de réduire les émissions de GES avec des impacts positifs sur l'économie

PRATIQUES D'ÉLEVAGE			
Avoir des brebis en bon état à la mise en lutte et à la mise bas	😊 - 6,9 %	😊 - 6,5 %	😊 + 24 € par brebis
Une agnelle de renouvellement bien développée à la mise à la reproduction	😊 - 1,9 %	😊 - 1,1 %	😊 + 7 € par brebis
Diminuer le taux de mortalité des agneaux	😊 - 2,6 %	😊 - 1,4 %	😊 + 8 € par brebis
Réaliser des constats de gestation sur des luttés en contre saison	😊 - 4,7 %	😊 - 12 %	😊 + 8,70 € par brebis

Construction de la stratégie durabilité en filière ovine

2^{ème} étape
(2019 – 2020)

- **FAM DEO** : Durabilité en Elevage Ovin

Objectifs de DEO

Sélection et validation des indicateurs, Construction d'un prototype Excel

Informatisation de l'outil pour l'axe environnemental :
 Niveau 1

Tests et réalisation d'une évaluation de la base de données



CAP'2ER Niveau 1 **2019**

Diagnostic CAP'2ER® réalisé par : - 23/07/2020

MON ATELIER OVIN LAIT

Système de référence : Nord-Occitanie livreurs pastoraux

Mon troupeau

EMP	Production laitière EMP	Production laitière brute	Production laitière corrigée	Concentrés	Chargement apparent
801 têtes	257 litres bruts/EMP	206 114 litres bruts	323 575 litres corrigés	254 kg bruts/EMP	6.9 brebis/ha SFPo

Mes surfaces

Surface Totale Ovine (STO)*	SFP Ovine (SFPo)	Surfaces pastorales	Linéaire de haies	Azote minéral	Azote organique
180 ha	158 ha	152 ha	10 363 mètres	44 kg N/ha STO*	62 kg N/ha STO*

MES CONTRIBUTIONS POSITIVES

Contribution au maintien de la biodiversité

Je jentretiens **1.73** ha eq de biodiversité /ha STO*

Je maintiens **152** ha de surfaces pastorales

Stockage de carbone

Je stocke **485** kg de carbone/ha STO*

Performance nourricière**

Je nouris **1340** personnes/an

soit **7** pers./ha STO*

*Surface Totale Ovine (STO) = SFP de l'atelier ovine (SFPo) + Cultures autoconsommées par l'atelier ovine
**Performances, CEREOIPA

MON EMPREINTE CARBONE

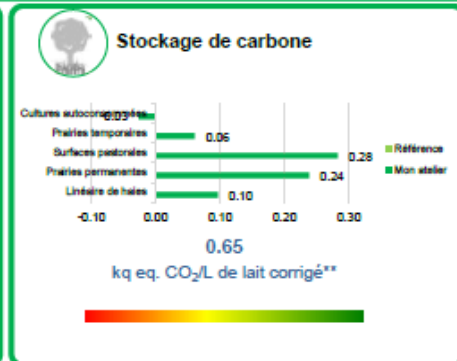
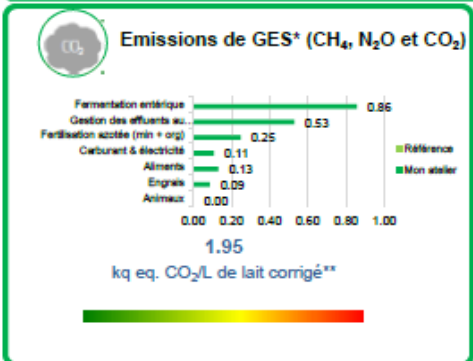
Empreinte carbone nette

33% de mes émissions de GES* sont compensées par le stockage de carbone

1.30 kq eq. CO₂/L de lait corrigé**

Empreinte carbone nette = Emissions de GES* - Stockage de carbone

*GES : Gaz à Effet de Serre
**L de lait vendu / transformé corrigé 4053



DEO - Evaluation de la durabilité des ateliers ovins

2019



Diagnostic DEO réalisé par : - 23/07/2020

MON ATELIER OVIN LAIT

Système de référence : Nord-Occitanie livreurs pastoraux

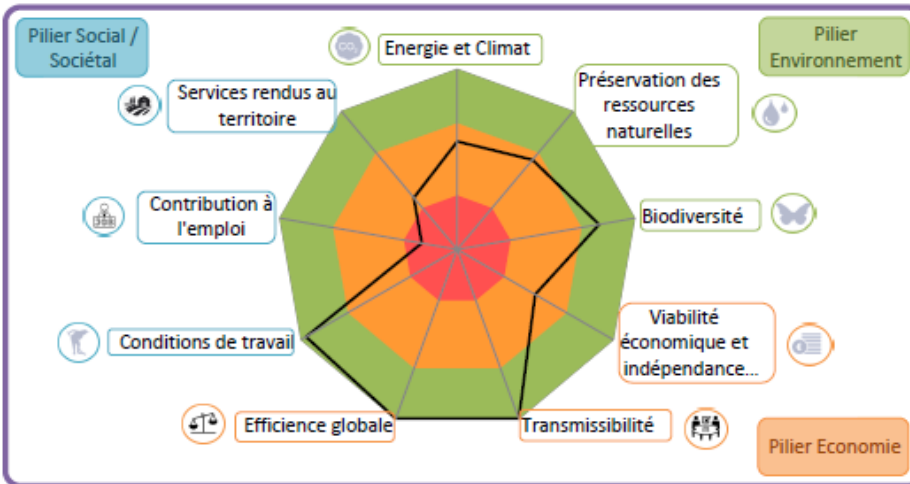
Mon troupeau

EMP	Production laitière EMP	Production laitière brute	Production laitière corrigée	Concentrés	Chargement apparent
801 têtes	257 litres bruts/EMP	206 114 litres bruts	323 575 litres corrigés	254 kg bruts/EMP	6.9 brebis/ha SFPo

Mes surfaces

Surface Totale Ovine (STO)*	SFP Ovine (SFPo)	Surfaces pastorales	Linéaire de haies	Azote minéral	Azote organique
180 ha	158 ha	152 ha	10 363 mètres	44 kg N/ha STO*	62 kg N/ha STO*


LA DURABILITE DE MON ATELIER OVIN



LES RESULTATS DU PILIER SOCIAL

Conditions de travail 4.9 / 5	Contribution à l'emploi 1.0 / 5
Organisation et volume de travail 4.4 / 5	Emploi sur l'exploitation 0.0 / 5
Pénibilité 5.0 / 5	Emploi sur le territoire 2.0 / 5
Temps libre et vacances 5.0 / 5	
Isolément 5.0 / 5	

Des outils à disposition des conseillers et techniciens pour les éleveurs

Objectif	Sensibilisation Création d'un observatoire	Aide à la décision	
Niveaux	Niveau 1  Niveau 2		DEO
Public	Conseillers, Techniciens		
Échelle d'analyse	<u>Atelier</u> , Produits	<u>Exploitation</u> , Atelier, Produits	<u>Atelier</u> , Produits
Nombre de données d'entrées	Environ 30	Environ 150	Environ 50
Temps de réalisation	1h à 1h30	½ à 1 journée	30 min à 1h
Base de données	Oui	Oui	Prototype
Certification des résultats	Oui	