

Aménager les bâtiments en faveur du bien-être des chèvres : des témoignages positifs d'éleveurs



Louis A.^{1,2*}, Brocart M.¹, Reverchon-Billot L.²

¹ Association Nationale Interprofessionnelle Caprine (ANICAP), 42 rue de Chateaudun 75314 Paris Cedex 09 FRANCE

² Bureau Bankiva, 4 impasse de la fin de chêne 21410 Gergueil FRANCE

* anicap@anicap.org

▲ Contexte

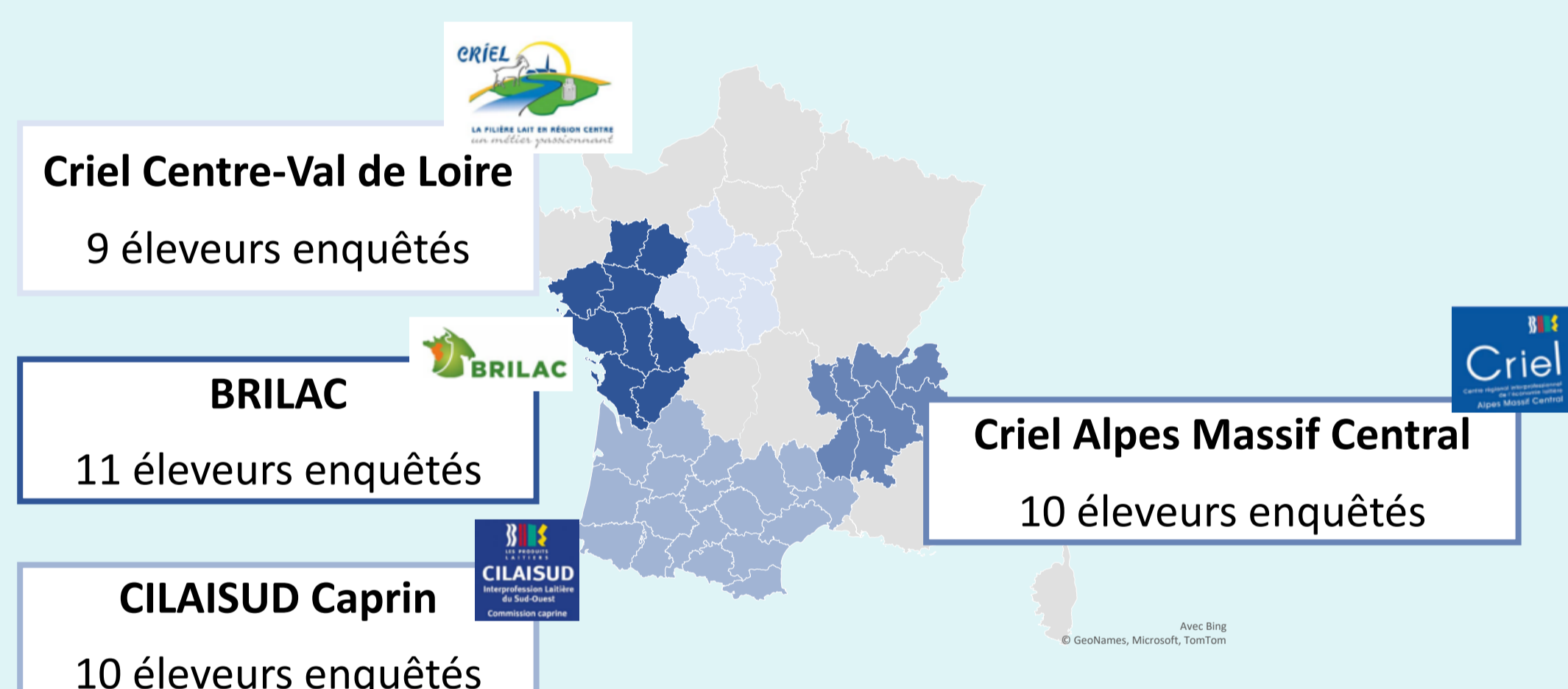
Très peu d'informations scientifiques et techniques sont disponibles concernant les aménagements des bâtiments bénéfiques au bien-être animal en élevage caprin.

En concertation avec des ONG de protection animale, l'ANICAP a dressé un état des lieux pionnier de la situation en France : quels sont les aménagements existants et quels sont les points de vue des éleveurs sur ces derniers ?

▲ Méthodologie – Enquête auprès d'éleveurs caprins

Plus de 40 éleveurs ont été interrogés (Fig. 1) au sein de leur exploitation pour présenter et commenter des aménagements pré-identifiés. Les motivations, avantages et inconvénients ont pu être passés en revue, ainsi que les freins à la mise en place d'autres aménagements, absents au moment des enquêtes.

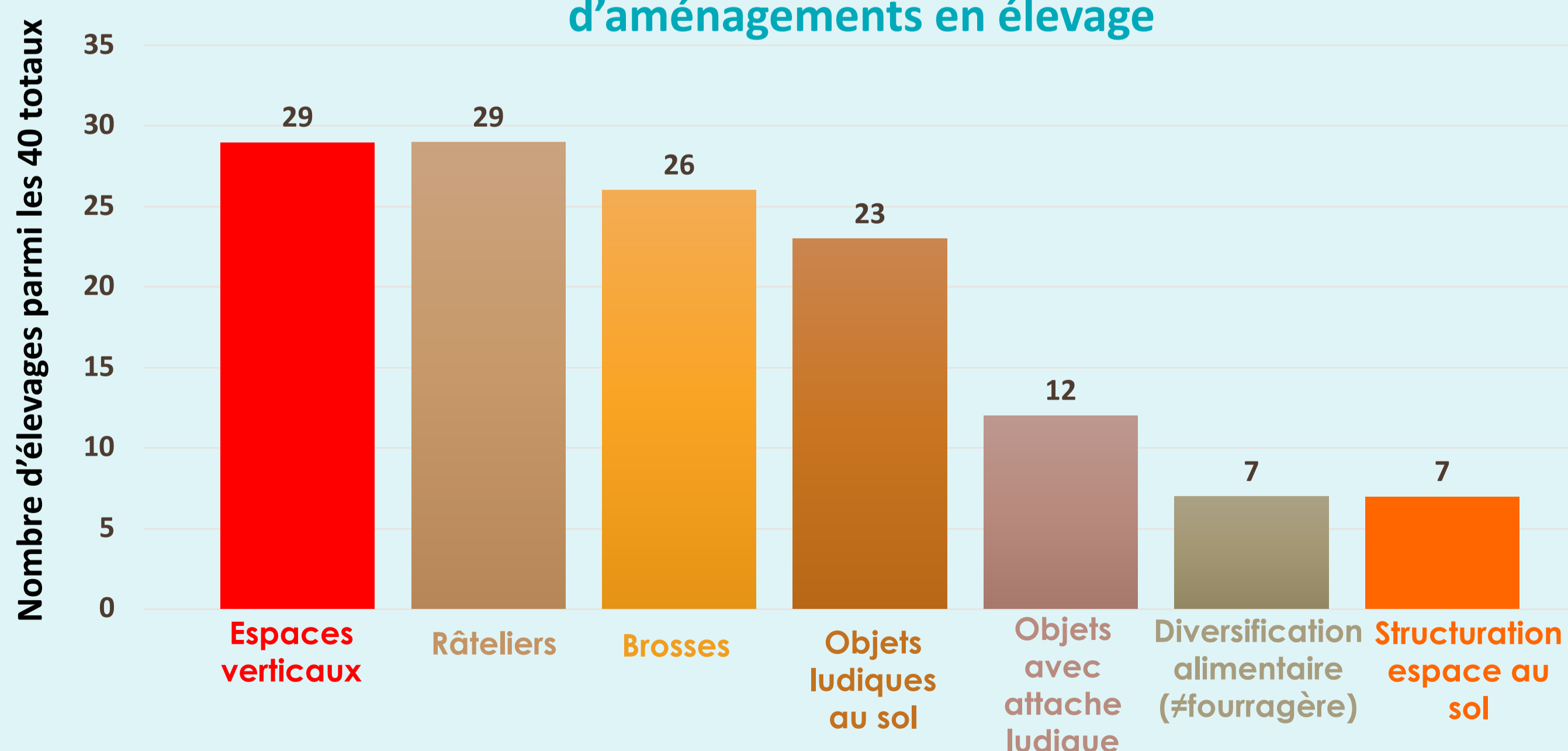
Figure 1 : Répartition des éleveurs caprins enquêtés dans les zones des interprofessions régionales



▲ Résultats – Différents types d'aménagements observés

Au total, 133 aménagements divers et variés ont été observés tels que les brosses (manuelles ou mécanisées), les éléments de structuration de l'espace au sol (murets, niches, etc.), ou encore les objets ludiques (bidons, ballons, etc.) (Fig. 2).

Figure 2 : Distribution des différents types d'aménagements en élevage



▲ Focus sur les espaces verticaux – Aménagements les plus fréquents

• Des aménagements sur mesure

Des espaces verticaux (plateformes, bancs...) ont été observés dans 29 élevages et présentent une forte diversité (Fig. 3). Ils permettent, selon les éleveurs possédant ces aménagements, la réalisation de différents comportements : grimper, jouer, mettre en place la hiérarchie, se cacher.

Figure 3 : Les différents types d'espaces verticaux rencontrés



• Des avantages reconnus par les éleveurs

Les éleveurs ayant mis en place ces espaces verticaux s'estiment très satisfaits (Fig. 4) et citent bien plus d'avantages que d'inconvénients.

Figure 4 : Taux de satisfaction



*Correspond à un éleveur qui constate que les chevrettes sautent par-dessus les barrières

Avantages :

- Améliore la motricité
- Crée un espace de jeu, de défoulement et de repos
- Diminue les bagarres
- Permet l'apprentissage de la hiérarchie
- Apporte de la chaleur
- Diminue les étouffements

Inconvénients :

- Les chevrettes ont tendance à sauter les barrières
- Blessures si espaces verticaux non adaptés (ex : bords saillants)

• Des appréhensions levées par la pratique

- Le **curage** n'apparaît pas comme un inconvénient bien que des structures légères sont à privilégier.
- Il est nécessaire de privilégier des installations solides et adaptées au poids de l'animal pour éviter les **blessures**.
- Deux éleveurs indiquent que les chevrettes sont plus dynamiques et ont plus tendance à **sauter les barrières**, mais voient cela comme un état positif pour les jeunes.

Conclusion

Une grande diversité d'aménagements a été observée pendant l'étude, avec un fort taux de satisfaction des éleveurs qui témoignent pour la très grande majorité d'entre eux de leur plaisir d'observer leurs animaux interagir au quotidien avec ces installations.

Cette étude pionnière permet d'apporter des exemples précis sur la notion d'enrichissement dans le Code Mutuel de Bonnes Pratiques en élevage caprin (démarche de progrès de la filière caprine). Une plaquette à destination des techniciens et des éleveurs sera prochainement diffusée par l'ANICAP.