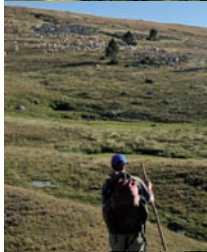


Les milieux ouverts pastoraux méditerranéens ont de la ressource.

Partageons les savoirs pour préserver la biodiversité !



Éleveur, technicien, enseignant, étudiant, représentant de collectivités territoriales ou d'administration, élu...

**PARTICIPEZ À LA DIFFUSION
DES CONNAISSANCES !**

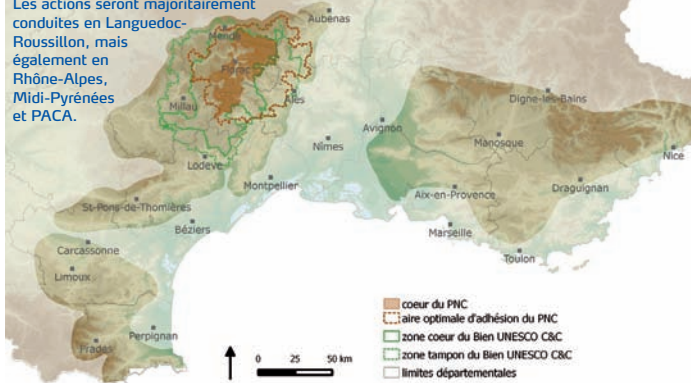
Mil'Ouv a pour objectif de contribuer à améliorer l'utilisation des ressources naturelles par l'élevage et l'état de conservation des habitats agropastoraux en régions méditerranéennes et subméditerranéennes...

...en accompagnant la mise en œuvre de référentiels pastoraux et écologiques ainsi qu'en favorisant la diffusion de savoir-faire, d'informations, de méthodes et de conseils adaptés, à destination de l'ensemble des acteurs de l'agropastoralisme.

Territoire d'action

Le sud du Massif Central est privilégié, et plus particulièrement le territoire du bien UNESCO Causses et Cévennes.

Les actions seront majoritairement conduites en Languedoc-Roussillon, mais également en Rhône-Alpes, Midi-Pyrénées et PACA.



Qui est concerné ?

Le projet MIL'OUV est destiné à l'ensemble des acteurs de l'agropastoralisme :

- éleveurs,
- techniciens,
- étudiants,
- enseignants,
- décideurs.

+ Définition

Milieux ouverts :

surfaces à végétation spontanée naturelle, peu embroussaillées et non arborées, peu ou non mécanisables : causses, pelouses, garrigues et landes ouvertes.

LES MILIEUX OUVERTS, DE TRÈS FORTS ENJEUX...



de biodiversité :

les milieux ouverts pastoraux méditerranéens et subméditerranéens sont des réservoirs de biodiversité. Ils abritent de nombreuses espèces patrimoniales de la faune et de la flore. Près d'un habitat naturel sur deux et plus de 30 % des espèces d'oiseaux, recensés comme présentant un intérêt au niveau européen, y sont présents. La conservation de ce patrimoine est intimement liée au maintien du pastoralisme.



de production agricole :

pour assurer leurs objectifs de production, les éleveurs utilisent ces milieux qui constituent une ressource alimentaire importante dans leurs systèmes d'élevage. A titre d'exemple, un élevage ovin viande caussenard peut assurer la majorité de son alimentation grâce aux parcours, incluant une forte proportion (près de 85%) de pelouses et landes. Ces milieux ouverts offrent en effet une ressource assez abondante et de bonne qualité. De plus, ils peuvent être valorisés à différentes saisons, y compris lors des périodes de production du troupeau (allaitement, reproduction).



Préserver ces espaces est un objectif
concret sur nos territoires

...DÉSORMAIS MENACÉS



Les surfaces embroussaillées ont gagné 6,5 millions d'hectares en France depuis 1970. Cette fermeture des milieux est en grande partie liée au recul d'activités agropastorales.



Localement sur les Causses, le Buis, dont l'exploitation autrefois très répandue a presque totalement cessé aujourd'hui, colonise désormais en masse certaines pelouses sèches.



Le contexte incertain et changeant de plus en plus rapidement (évolutions des politiques agricoles, attentes environnementales croissantes, aléas climatiques fréquents, etc...) impacte aussi l'utilisation de ces milieux.



Maintenir l'élevage est un enjeu fondamental pour l'avenir de ces espaces

1 - Accompagner les éleveurs

pour optimiser l'utilisation de leur ressource pastorale et leur autonomie et ainsi garantir la préservation des paysages ouverts et leur biodiversité.

- + *40 exploitations agricoles volontaires bénéficieront tout le long du projet d'un accompagnement personnalisé sur la gestion pastorale et écologique de leurs milieux ouverts.*



2 - Communiquer, diffuser et sensibiliser

- organiser des rencontres entre acteurs pour échanger et diffuser les savoirs : ateliers techniques locaux, séminaire transnational.
- produire et diffuser les informations grâce à divers supports : livres, livrets technique et pédagogique, site internet, vidéos...

3 - Construire et dispenser des formations

à destination des exploitants agricoles, des techniciens agricoles et d'espaces naturels, des étudiants et enseignants, et des élus et des représentants d'administrations.



Participons ensemble à la diffusion des connaissances !



Association de conservation,
de gestion et de valorisation
d'espaces naturels



Institut technique national de
recherche et développement
au service de l'élevage et
des filières agricoles



Établissement public qui vise à protéger
les patrimoines naturel, culturel
et paysager de son territoire en lien avec les
activités humaines qui y concourent



Institut d'éducation à l'agroenvironnement,
composante de Montpellier SupAgro, axé
sur la gestion des espaces naturels ruraux et
l'éducation à l'environnement



Avec la contribution
de l'instrument financier LIFE
de l'Union Européenne,
à hauteur de 50%

LIFE+ MIL'OUV - LIFE12 INF/FR/000735

+ Contacts

CEN L-R
Parc Club Du Millénaire Bât.31,
1025 Avenue Henri Becquerel
34000 Montpellier
04 67 02 64 98

Institut De L'élevage
2 Place Pierre Viala
34060 Montpellier Cedex 1

Parc National Des Cévennes
6 Bis, Place Du Palais
48400 Florac
04 66 49 53 00

SupAgro Florac
9 Rue Célestin Freinet
48400 Florac
04 66 65 65 65



www.lifemilouv.org