

Examen de la mamelle

Enregistrement possible de 6 signes (ou groupes de signes) principaux

Trois signes de
mammite
chronique :

1. indurations
(parenchyme)

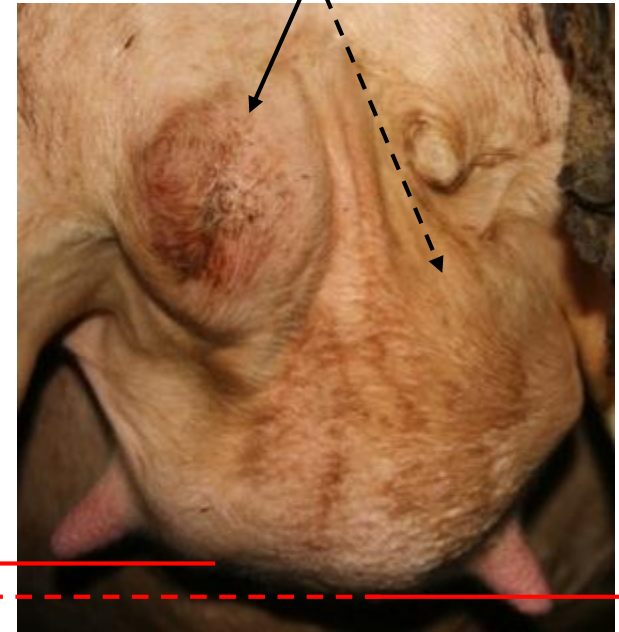
Nœuds
lymphatiques
supra-
mammaires

3. asymétrie
latéro-
latérale

2. abcès

Signes cutanés :
staphylococcie,
Ecthyma,
traumas,
...

Kystes lactés



Détection des mammites inapparentes : comptages cellulaires et palpations

Périodes et nombres de répétitions possibles (au minimum)

