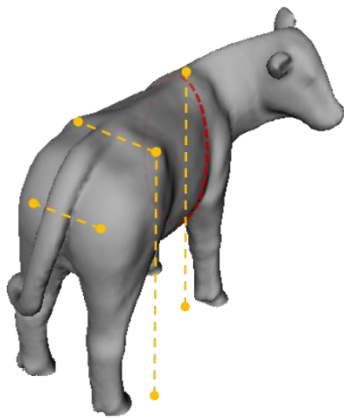


PHENO3D, un nouveau consortium pour innover dans l'automatisation de la collecte de données et de phénotypes grâce à l'imagerie 3D



Signature d'un accord-cadre entre France Conseil Élevage et l'Institut de l'Élevage le

**Mardi 14 septembre 2021 à 11 heures
Au Space – stand idele A37 – Hall 4**

France Conseil Élevage (FCEL) est à la tête d'un réseau de plus de 78 entreprises de Conseil en Élevage. Ces structures emploient plus de 3500 salariés chargés d'accompagner et de conseiller plus de 46 000 éleveurs français dans les filières bovin lait, caprin et bovin viande.

Un des axes d'innovation consiste à mettre au point des dispositifs **d'automatisation de la collecte de données et de phénotypes** dans les élevages suivis par les membres de notre réseau.

L'imagerie 3D se développe rapidement dans le monde agricole et ouvre des perspectives importantes en matière de collecte phénotypes et de valorisation pour les éleveurs. Il est stratégique pour FCEL et son réseau de s'approprier cette technologie et de la développer au service de ses adhérents et partenaires.

L'Institut de l'Élevage (idele), partenaire historique de FCEL, a développé des compétences dans le domaine de l'acquisition, du traitement, de l'analyse des images 3D depuis 2014.

FCEL et Idele ont donc décidé d'associer leurs compétences et expertises, avec le réseau de FCEL, pour créer le consortium **PHENO3D** visant à mener des projets innovants et ambitieux s'appuyant sur l'imagerie 3D en élevage.

Le premier projet porte sur **l'estimation des poids et de la morphologie des veaux de race allaitante au sevrage**. Les Organismes de Sélection (OS) de la filière Bovins Viande sont associés à la démarche et à la réflexion.

Contacts presse :

- FCEL : [Aurélie Sellier](#) – 06 88 36 28 08
- Institut de l'Élevage : [Emmanuelle Caramelle-Holtz](#) – 06 46 77 02 41