

Valorisation des prairies de marais dans les systèmes de production laitiers par la méthode Patur'ajuste



*Biennales des Conseillers fourragers - 21 au 23 octobre 2025
Lycée agricole Naturapolis - Châteauroux*

*Marie DEVILLE - PNR Marais du Cotentin et du Bessin
Bastien RIBOT - Chambre d'agriculture de Normandie*

Le contexte

Un territoire rural

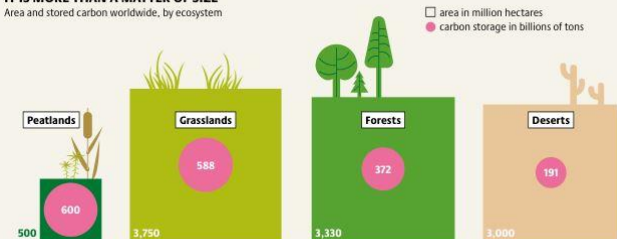
Un patrimoine naturel diversifié

L'élevage comme acteur principal

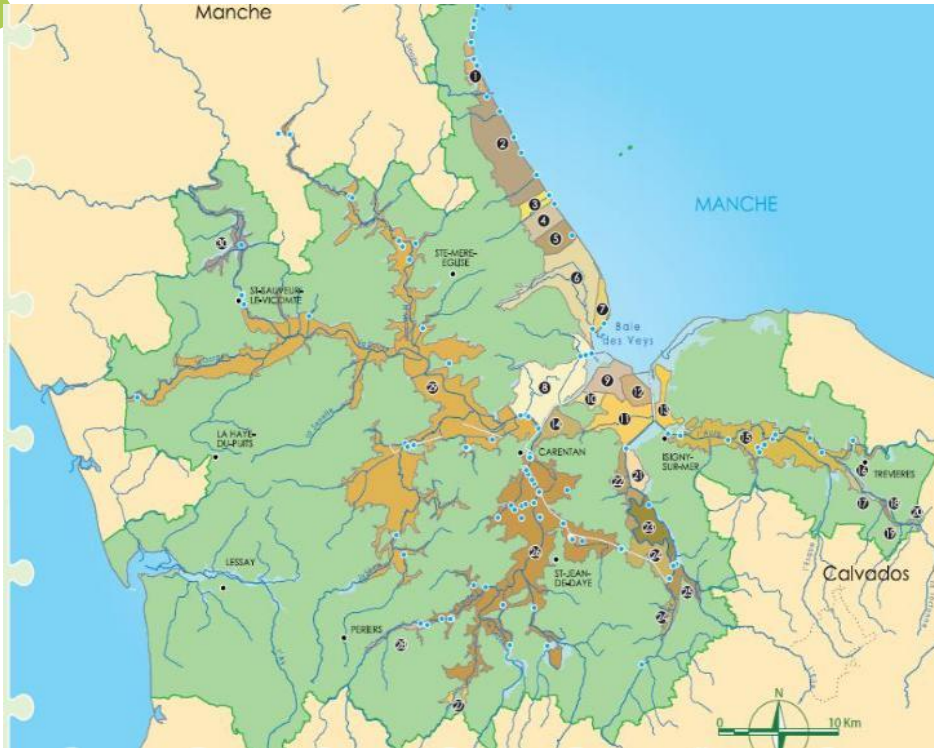


IT IS MORE THAN A MATTER OF SIZE

Area and stored carbon worldwide, by ecosystem



● L'eau dans les marais – plusieurs siècles d'aménagement



Des digues et des portes à flots

Des vannages, des recalibrages de cours d'eau et des créations de fossés

Des ASA pour gérer

A l'origine

Le programme d'expérimentation nationale « Elevage & marais »

1 animateur national + des partenaires



INRAE



3 sites-pilotes



Le programme « Elevage & marais »

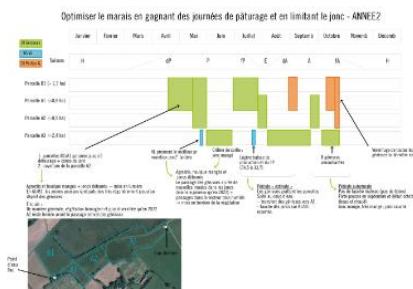
Soutien à l'élevage extensif, gestionnaire des milieux humides



Prise de poids en marais



Valeur alimentaire des marais



Accompagnements individuels



Renouvellement des générations sur le marais



Temps collectifs de formation

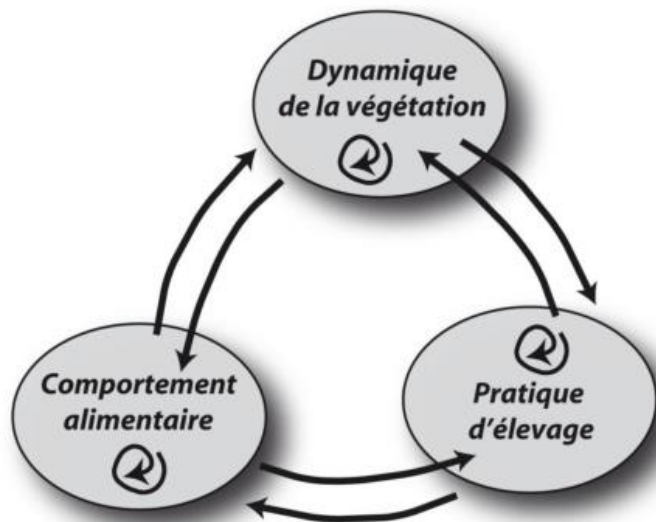


Valorisation des pratiques et du territoire

La méthode Patur'ajuste

La méthode Patur'Ajuste basée sur

- les objectifs des éleveurs ;
- l'observation des processus biologiques ;
- l'interaction entre les pratiques, les animaux et les végétations.



La méthode Patur'ajuste



1- Identifier les questionnements des éleveurs

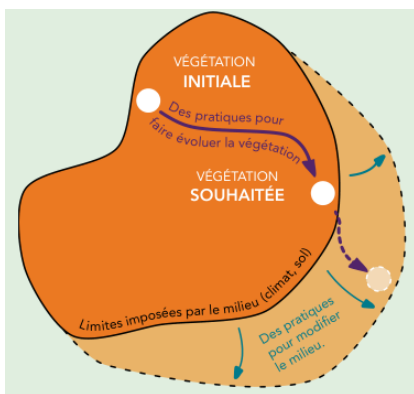
La méthode Patur'ajuste



1- Identifier les questionnements des éleveurs

2- Comprendre les processus en cours

- dans la végétation (évolution ?);
- au sein du troupeau (éducation ?);
- sur la ferme (préoccupations récentes ?).



La méthode Patur'ajuste



3- Définir un objectif clair

évoquer des pistes à tester

Éradiquer le jonc ?
Avoir une parcelle plus « propre » ?
Avoir plus de diversité ?

et laisser l'éleveur choisir ce qui peut être mis en place

3- Définir un objectif clair

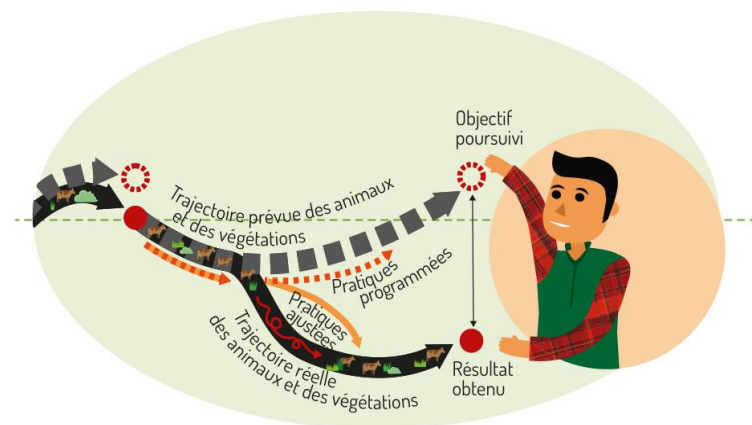
évoquer des pistes à tester

et laisser l'éleveur choisir ce qui peut être mis en place

Éradiquer le jonc ?
Avoir une parcelle plus « propre » ?
Avoir plus de diversité ?

4- Suivre les différents comportements

- évaluer le résultat des pratiques
- comprendre, s'il y a un écart, pourquoi
- ajuster la pratique ou l'objectif



Un cas concret sur une ferme laitière, chez Hervé



1- Identifier les questionnements de l'éleveur

- *Mieux valoriser les prairies de marais accessibles*
- *Limiter la propagation du jonc*
- *Conserver un niveau de production laitière acceptable pour l'éleveur*



Un cas concret sur une ferme laitière, chez Hervé

2- Comprendre les processus en cours

- dans la végétation (évolution ?)

Un matelas de végétation non consommée, fermeture du milieu par le jonc

- au sein du troupeau (éducation ?)

Des VL qui pâturent seulement 3 jours en full grass

- sur la ferme (préoccupations récentes ?)

Une surface de prairie diminuée liée au retournement de prairies temporaires
Valoriser les surfaces de marais avec un objectif de transmission de l'exploitation



Un cas concret sur une ferme laitière, chez Hervé

3- Définir un objectif clair

Mieux valoriser le marais en limitant l'expansion du jonc et permettre de gagner des jours de pâturage

évoquer des pistes à tester:

Augmenter le prélèvement

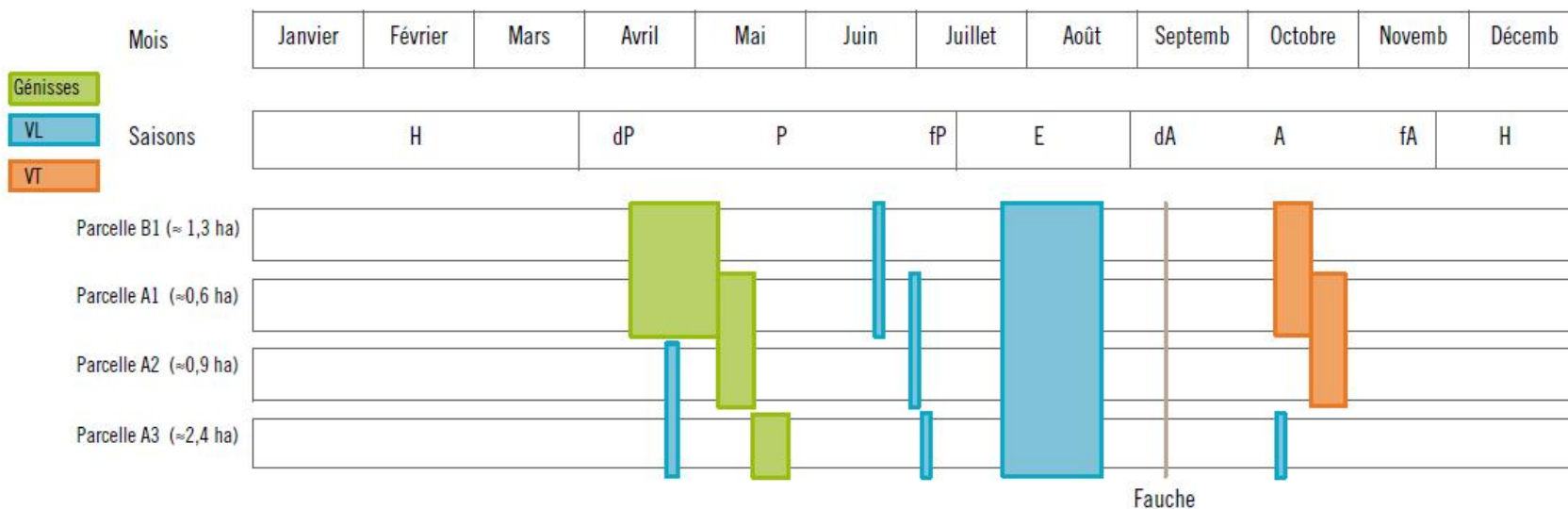
Faire pâturer d'autres lots animaux avec de moindres besoins

Eduquer les jeunes animaux

et laisser l'éleveur choisir ce qui peut être mis en place...

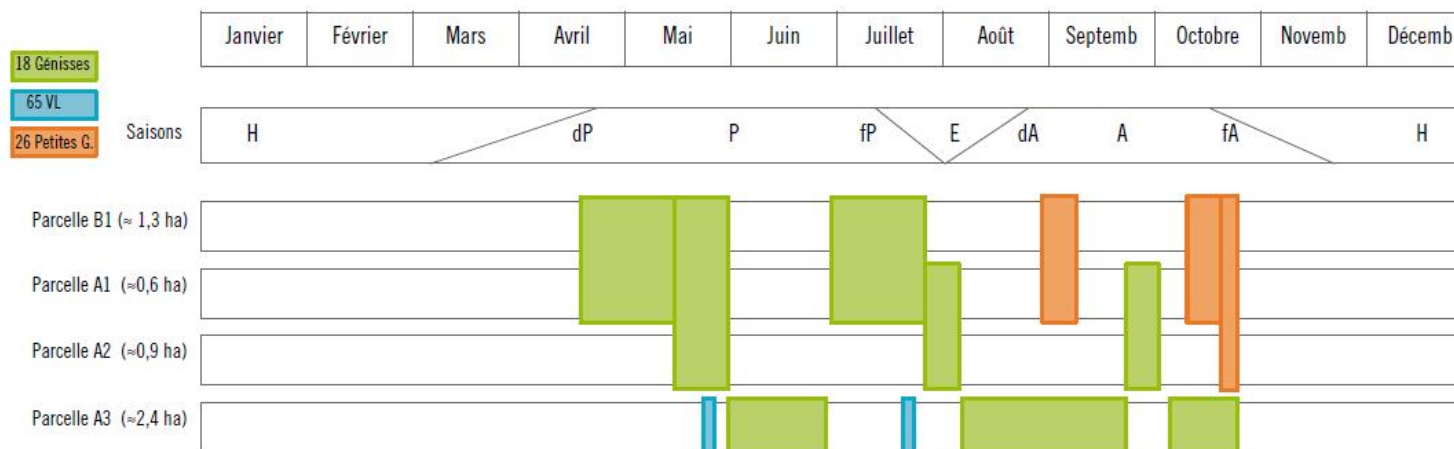
Un cas concret sur une ferme laitière, chez Hervé

Optimiser le marais en gagnant des journées de pâturage et en limitant le jonc – ANNEE 1



Un cas concret sur une ferme laitière, chez Hervé

Optimiser le marais en gagnant des journées de pâturage et en limitant le jonc - ANNEE2



Un cas concret sur une ferme laitière, chez Hervé

4- Suivre les différents comportements
évaluer le résultat des pratiques: la végétation

Le jonc avant, en 2022:



Un cas concret sur une ferme laitière, chez Hervé

4- Suivre les différents comportements
évaluer le résultat des pratiques: la végétatio

Le jonc après:

05/2022



09/2024

Un cas concret sur une ferme laitière, chez Hervé

4- Suivre les différents comportements
évaluer le résultat des pratiques: la végétation

Le jonc après:

05/2025



12/2024

Un cas concret sur une ferme laitière, chez Hervé

4- Suivre les différents comportements évaluer le résultat des pratiques: les animaux



Un cas concret sur une ferme laitière, chez Hervé

4- Suivre les différents comportements évaluer le résultat des pratiques: l'éleveur

Pilotage:

- critère de sortie et d'entrée
- choix des lots
- Objectifs de productions
- Temps de travail



En conclusion ...

Différentes thématiques peuvent être abordées:

- Technique de pâturage/chargement /report sur pied
- Saisonnalisation
- Pâturé/distribué
- Education du troupeau
- Biologie des végétations
- Fonctionnement des sols



Merci pour votre attention

