

Evolution climatique sur la zone de Préaux (Nord Ardèche)



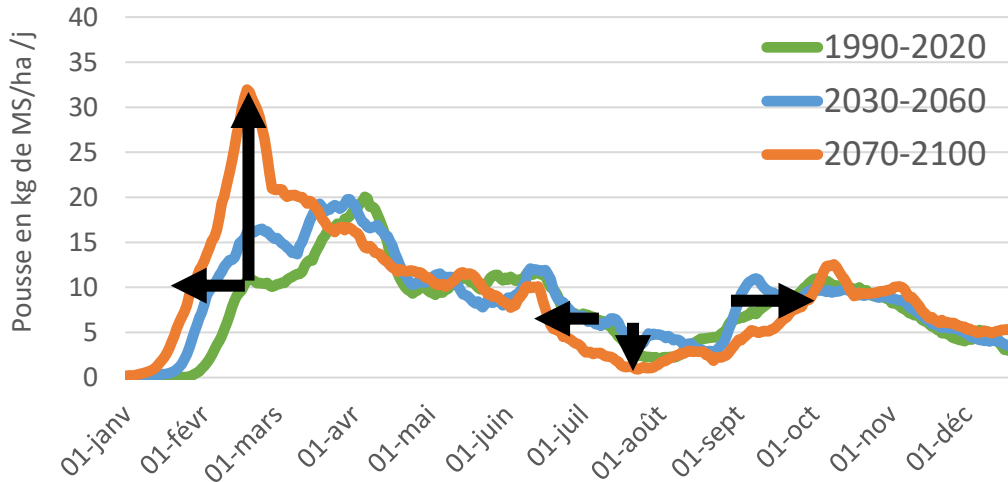
+4,5°C
Passage de 11 à 15,5°C en température moyenne sur l'année



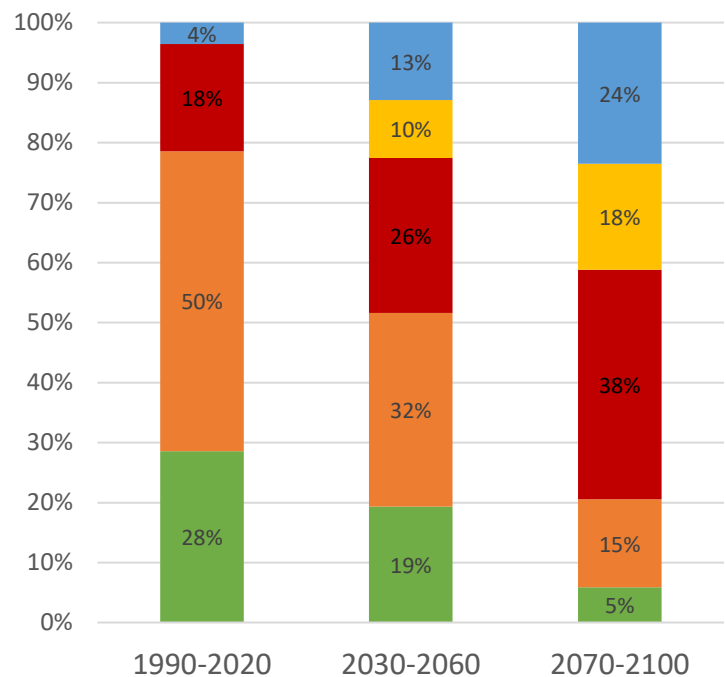
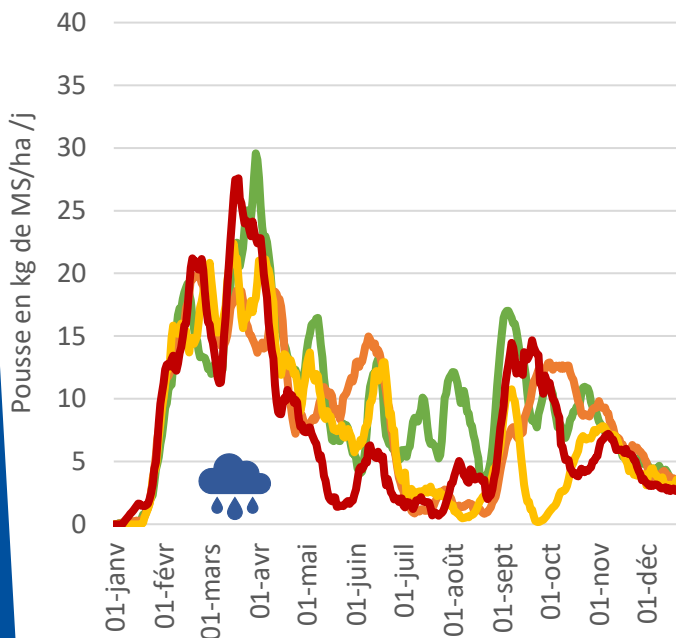
Pas moins de pluie mais moins bien répartie sur l'année et plus d'évènements extrêmes



Pousse d'une prairie sur sol superficiel sur la zone



Les différentes années climatiques sur la zone et leur fréquence



- Année printemps pluvieux et été sec
- Année été sec et repousse d'automne : année normale pour la zone
- Année avec sécheresse de fin du printemps, été sec et repousse d'automne
- Année poussante



Impact de ces années fourragères atypiques sur la trésorerie fourragère de nos élevages caprins

SYSTEME TYPE PLAINE DE L'ARDÈCHE



160 chèvres

850L/ch



Laitier



60ha dont 20 labourables

2 UMO



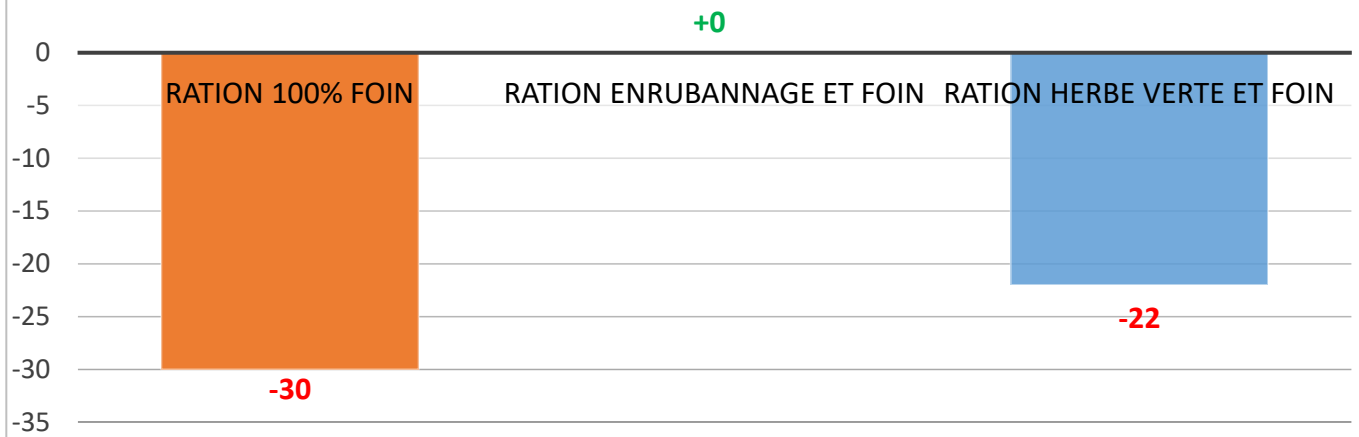
39ha de prairies :

- 9ha luzerne à 8t 4coupes
- 30ha de prairies naturelles en sol superficiel à 2,5t



Mises bas saisonnées avec 25% de lactations longues

Bilan fourrager à l'issue de l'année moyenne du futur



Si succession d'années sèches



Achat de fourrages en systématique en ration foin



Nécessité d'adapter la ration mais moins déficitaire en fourrage



Meilleure valorisation des prairies avec de l'herbe verte mais nécessité d'achat

CONTACTS :

Mathilde CHAZALET, conseillère caprine Sud Drôme ADICE
Priscilia CROUZET, conseillère caprine Nord Ardèche ADICE
Jérémie JOST, animateur Réseau REDCap-IDELE
Caroline SAUVAGEOT, animatrice groupes Cap'Climat Territoires - IDELE

Evolution climatique sur la zone de Chabeuil (Drôme)



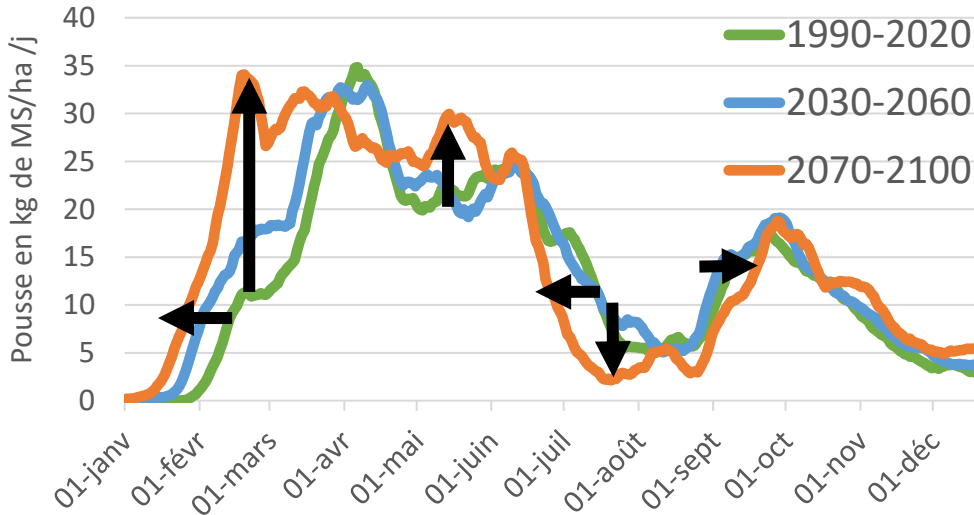
+4°C
Passage de 12,5 à 16,5°C en température moyenne sur l'année



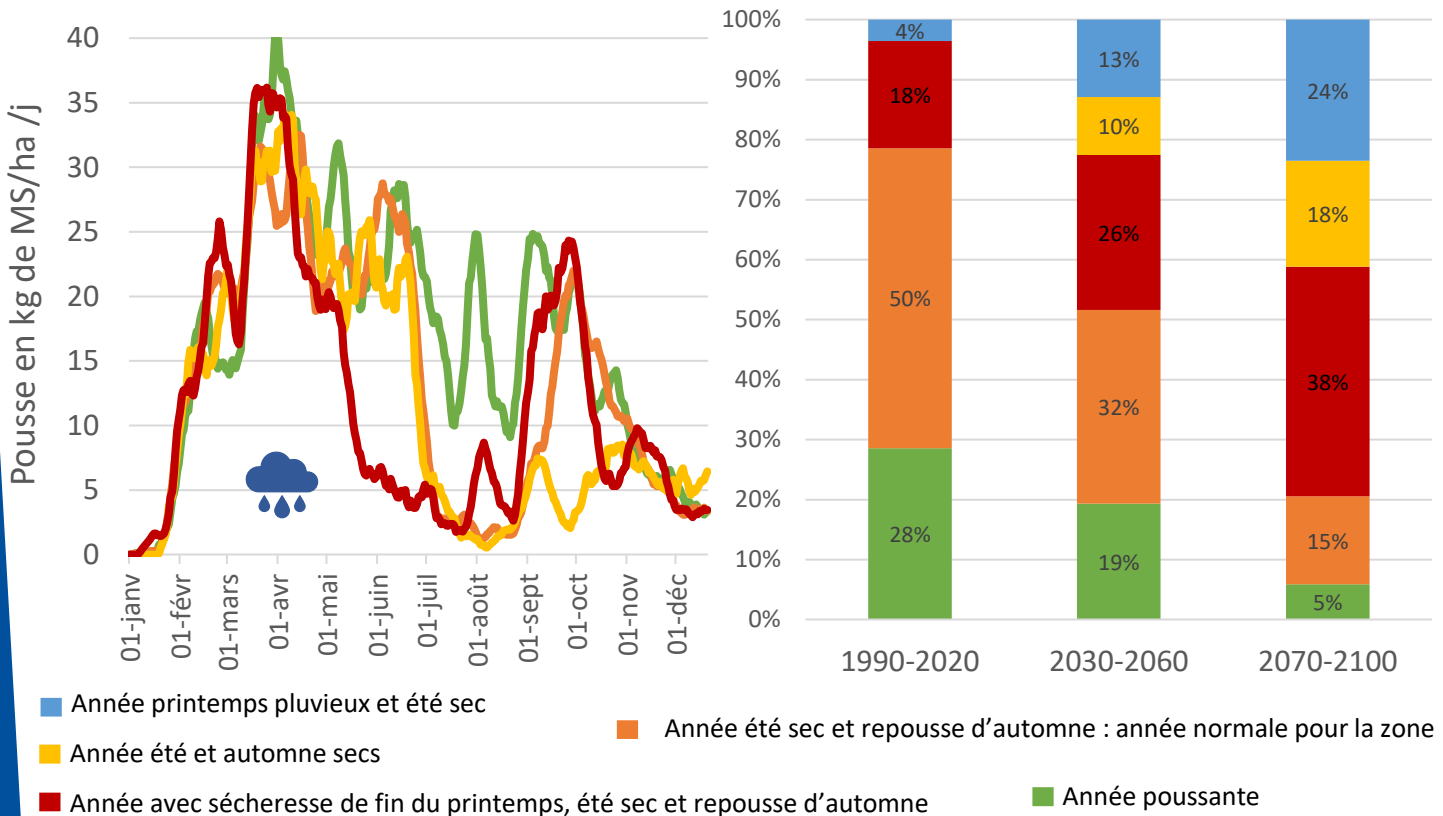
Pas moins de pluie mais moins bien répartie sur l'année et plus d'évènements extrêmes



Pousse d'une prairie sur sol profond sur la zone



Les différentes années climatiques sur la zone et leur fréquence



Impact de ces années fourragères atypiques sur la trésorerie fourragère de nos élevages caprins

SYSTEME TYPE PLAINE DE LA DRÔME



175 chèvres

850L/ch



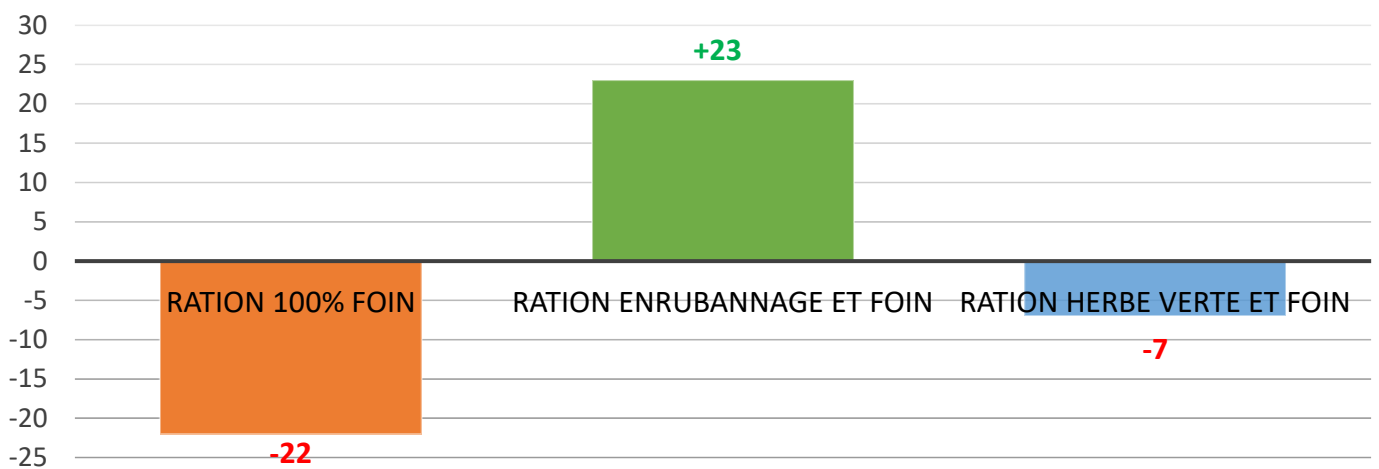
28ha de prairies :

- 14ha luzerne à 10t 4coupes
- 12ha de prairies naturelles en sol superficiel
- 2ha de PME à 6t



Mises bas saisonnées avec
15% de lactations longues

Bilan fourrager à l'issue de l'année moyenne du futur



Si succession d'années sèches



Achat de fourrages en systématique en ration foin



Nécessité d'adapter la ration mais moins déficitaire en fourrage



Meilleure valorisation des prairies avec de l'herbe verte mais nécessité d'achat

CONTACTS :

Mathilde CHAZALET, conseillère caprine Sud Drôme ADICE
Priscilia CROUZET, conseillère caprine Nord Ardèche ADICE
Jérémie JOST, animateur Réseau REDCap-IDELE
Caroline SAUVAGEOT, animatrice groupes Cap'Climat Territoires - IDELE