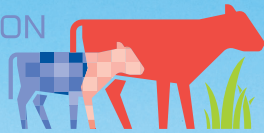


FERME D'INNOVATION
ET DE RECHERCHE
DES BOUVIERS



**Un projet ambitieux
autour de la valorisation de la viande
issue du troupeau bovin laitier**

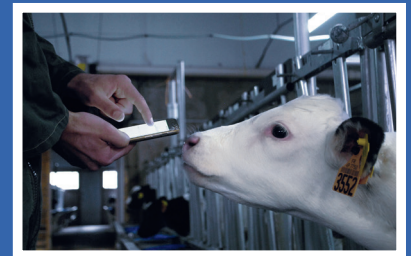


Conduire des recherches et produire des références pour l'engraissement de bovins et la production de veaux de boucherie, issus du troupeau laitier

Faciliter les échanges pour développer les synergies et les interactions entre les différentes voies de valorisation des veaux et les filières lait et viande, afin de partager les orientations et créer de la valeur pour l'élevage français

Etre support de démonstrations pour les éleveurs et les acteurs des filières

Diffuser les bonnes pratiques d'élevage au public



Une ferme moderne au cœur du projet



Le projet lancé par Idele en 2019 s'inscrit dans la continuité de l'activité expérimentale menée sur ce site de Mauron (56) depuis 1968 et conduite par l'EDE du Morbihan, puis la CRAB, avec l'appui d'Idele. La station veaux de boucherie du Rheu (35) sera prochainement transférée à la Ferme des Bouviers.

La ferme des Bouviers, localisée à Mauron (56), est à la croisée de trois départements : Ille et Vilaine, Côtes d'Armor et Morbihan et à l'orée de la Forêt de Brocéliande. Elle se situe au cœur d'un bassin laitier important, de la première région de production de veaux de boucherie et d'abattage de viandes bovines en France.

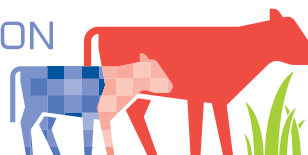
Depuis le 1er octobre 2019, l'Institut de l'Élevage gère le site. Il est centré sur la valorisation des veaux et de la viande issue du troupeau laitier, via deux ateliers.

UN ATELIER CONSACRÉ À LA VALORISATION DE LA VIANDE ISSUE DU TROUPEAU LAITIER (bœufs, jeunes bovins, génisses, vaches), dans des schémas de production basés sur les fourrages et la prairie.

UN ATELIER DÉDIÉ À LA PRODUCTION DE VEAUX DE BOUCHERIE.

A travers une nouvelle station expérimentale, intégrant les technologies les plus récentes, il proposera des modèles de production innovants, en réponse aux attentes sociétales.

FERME D'INNOVATION ET DE RECHERCHE DES BOUVIERS



Deux ateliers, gérés de manière distincte

250

PLACES D'ENGRAISSEMENT POUR LES BOVINS

ENGRAISSEMENT DE BOVINS

L'entité consacrée à l'engraissement des bovins est gérée par une association réunissant les partenaires des filières lait et viande.

Elle fait partie du réseau F@rm XP, qui regroupe 4 fermes laitières et 4 fermes bovins viande, au niveau national.

VEAUX DE BOUCHERIE

L'entité dédiée aux veaux de boucherie est gérée par l'AGESEM (Association de Gestions et d'Orientation de la Station Expérimentale « Veaux de Boucherie »).

Elle regroupe les opérateurs de la filière.

1 STATION EXPÉRIMENTALE « VEAUX DE BOUCHERIE », INTÉGRANT LES DERNIÈRES INNOVATIONS ET TECHNOLOGIES (PROJET)

1 NURSERIE

ET 1 POST-NURSERIE



16

auges peseuses



62 HA DE SAU

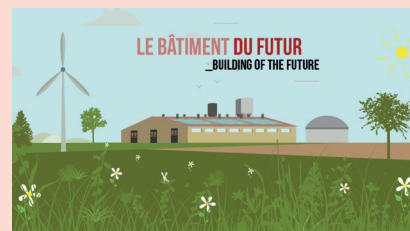
DES PROGRAMMES D'ÉTUDES AMBITIEUX, BASÉS SUR DES EXPÉRIMENTATIONS, OBSERVATIONS ET DÉMONSTRATIONS, EN LIEN AVEC LES FILIÈRES

PRODUCTION DE GROS BOVINS



- Comparaison de différents croisements lait x viande pour une production de viande rouge, conciliant efficacité technique, qualités des viandes, performance environnementale et bien-être des animaux (jeunes bœufs et génisses), dans le prolongement des travaux réalisés à la demande d'Interbev Bretagne.
- Comparaison de différents itinéraires techniques (jeunes bœufs, jeunes bovins, génisses), permettant de mieux valoriser les veaux laitiers.
- Observations et expérimentations sur la finition des vaches de réforme laitières.
- Mises en productions d'animaux, contractualisés avec la filière.
- Etudes sur la production et la conduite des prairies temporaires.
- Prestations pour les opérateurs et les entreprises de la filière.

PRODUCTION DE VEAUX DE BOUCHERIE



- Recherche et évaluation de modes de production de veaux de boucherie innovants, répondant aux nouvelles attentes sociétales en termes de bien-être, et de santé animale.
- Etude de l'impact de différents facteurs de production (âge, sexe, race, alimentation, ...) sur la qualité des carcasses des viandes et des cuirs.
- Conduite de travaux sur la santé des veaux, l'ambiance dans les bâtiments et les sources d'énergie.
- Tests de nouveaux matériels et équipements (automates, capteurs, ...) dans le cadre des Digifermes®.
- Conduite d'essais sur l'efficacité alimentaire des veaux selon différents aliments d'allaitements et aliments solides et sur les besoins des veaux.
- Prestations pour les opérateurs et les entreprises de la filière.

FERME D'INNOVATION ET DE RECHERCHE DES BOUVIERS LA TOUCHE ÈS BOUVIERS - 56430 MAURON

CONTACTS :

- **Frédéric Guy** - Responsable du site
02 97 46 83 31 - frederic.guy@idele.fr
- **André Le Gall** - Coordinateur du projet
01 40 04 43 18/02 99 14 86 28 - andre.le-gall@idele.fr

CONTACTS VEAUX DE BOUCHERIE

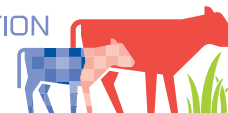
- **Christophe Martineau** - Responsable de l'AGESEM
02 99 14 86 29 - christophe.martineau@idele.fr
- **Didier Bastien** - Ingénieur d'études
02 99 14 86 32 - didier.bastien@idele.fr

CONTACTS ENGRAISSEMENT DE BOVINS

- **Clément Fossaert** - Ingénieur d'études
02 22 74 03 89 - Clement.fossaert@idele.fr
- **Jean-Jacques Bertron** - Ingénieur d'études
02 49 71 06 24 - Jean-jacques.bertron@idele.fr



FERME D'INNOVATION
ET DE RECHERCHE
DES BOUVIERS



ENGRAISSEMENT DE BOVINS



VEAUX DE BOUCHERIE

