



PRESAGE : vers un observatoire des anomalies génétiques en petits ruminants

Diane BUISSON (Institut de l'élevage)



Avec la contribution financière du compte d'affectation spéciale développement agricole et rural CASDAR

 **MINISTÈRE DE L'AGRICULTURE ET DE LA SOUVERAINETÉ ALIMENTAIRE**

*Liberté
Égalité
Fraternité*



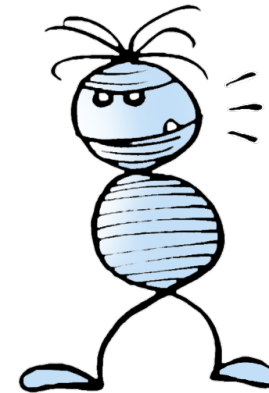
Les anomalies existent aussi en petits ruminants

Phénotype déviant par rapport à la population qui :

*Est le plus souvent : **rare**,
monogénique, délétère
S'accompagne d'une mort
précoce (létale ou réforme)
Résulte d'une mutation
aléatoire de l'ADN
Se transmet d'une
génération à une autre*



ostéomalacie
cou rose
entropion agneaux nus
absence de poils et de dents
petites oreilles
épidermolyse bulleuse
anasarque coelosomien
vagin bouché (cabribouc)
polydactylie dermatose psoriasisiforme
trayons surnuméraires
bégüe / grignard déchaussement dentaire
imperforation anale perte d'équilibre / tête qui ne tient pas
cornus
4 pattes arrières phénotype mâle mais génotype femelle



Les principaux résultats du projet PRESAGE

CASDAR RT 2021-2024

Formulaire + application mobile de déclaration des anomalies



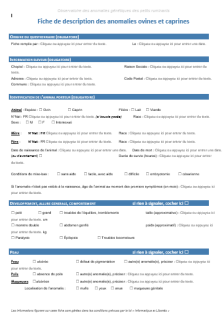
*Cornage et cryptorchidie
Cornage
CCDC65, MMUT, ...*

Déclaration

Analyse

Gestion

Comm'



Etude d'anomalies



Adaptation des outils de sélection caprins
Aide au choix des méthodes de gestion

 <https://presage.idele.fr>



Création d'un site web
Articles techniques et scientifiques
Interventions salons et AG

Vers la création effective de l'observatoire

Des réflexions qui se poursuivent

1^{ère} ébauche de la charte de fonctionnement existante...

... mais qui nécessite de poursuivre les réflexions pour intégrer :

- Un rapprochement avec l'ONAB (bovins)
- Une refonte du partenariat avec l'INRAe
- Le modèle économique de l'observatoire



Des pistes de projet d'ores et déjà envisagées pour construire la suite

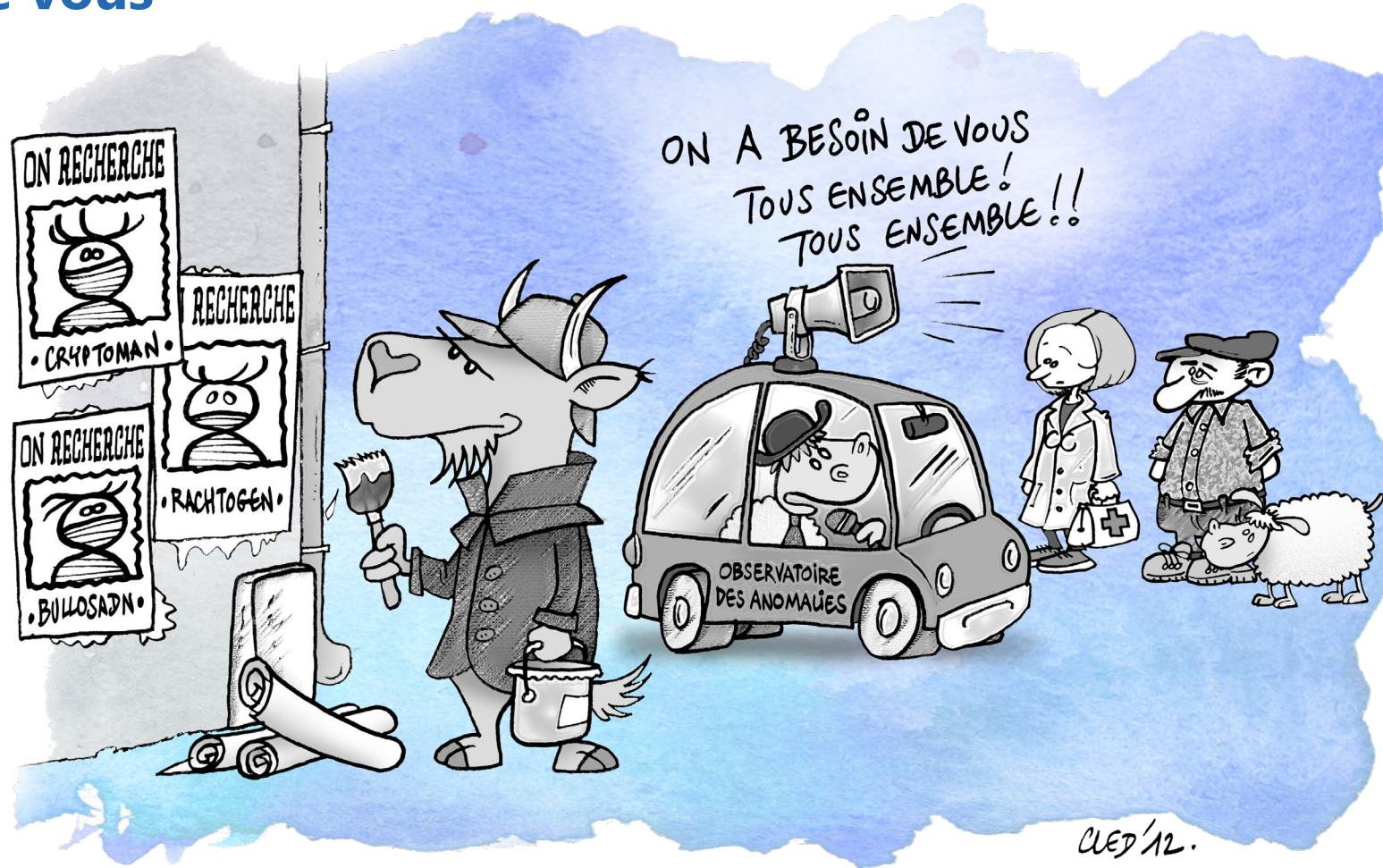
Acte d'un fonctionnement économe pour la phase de transition

Pensez à déclarer les anomalies !

L'observatoire à besoin de vous



<https://presage.idele.fr>





MERCI DE VOTRE ATTENTION !