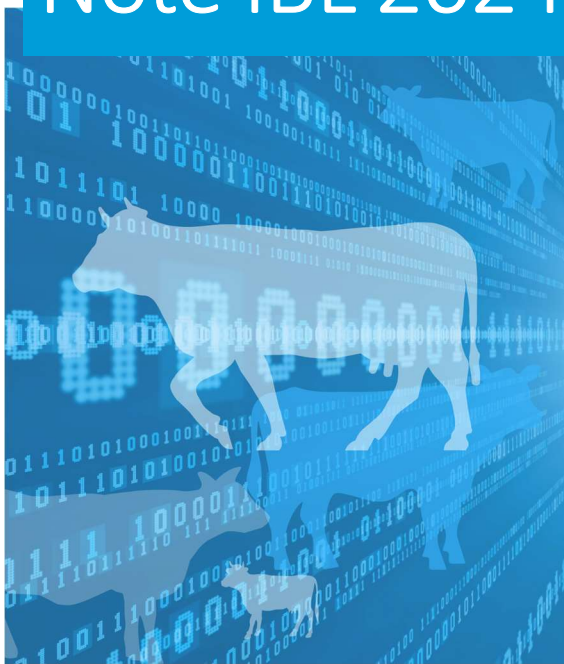


Note IBL 2024-8

Note d'information aux organisations génétiques
des bovins laitiers – 05 novembre 2024



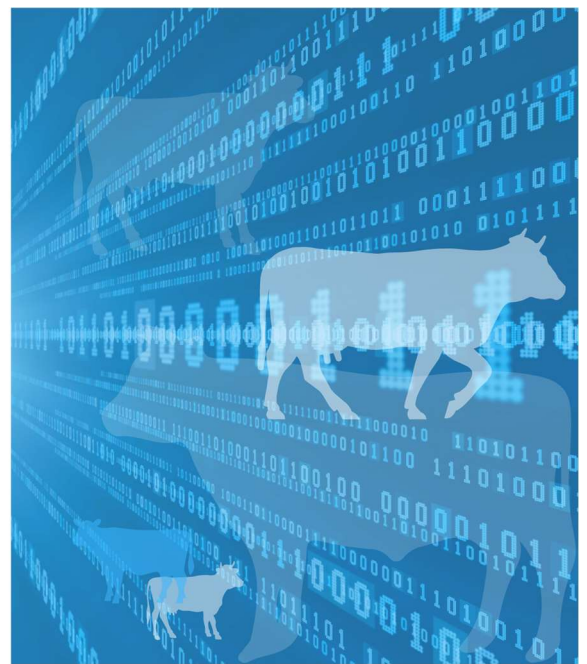
**Indexation
bovine
laitière**



INSTITUT DE
L'ELEVAGE **idele**



GenEval
Evolution génétique des animaux d'élevage



PUBLICATION DES INDEX BOVINS LAIT PAR LE SYSTEME D'INFORMATION DE DIFFUSION DES VALEURS GENETIQUES (SI DVG)

La diffusion de novembre 2024 est la toute première utilisant le SI DVG. Le projet était piloté par FGE pour le compte des OS pour la partie logiciel. Pour la partie paramétrage des règles de diffusion et mise en production, le pilotage a été effectué par Races de France, également pour le compte des OS. Le projet permet de répondre aux exigences du Règlement Zootechnique Européen (RZUE) et vient prendre le relai du ST DVG, qui aura permis d'assurer une transition durant plus de 2 ans.

Cette note reprend les spécificités du SI DVG par rapport au système précédent.

SOMMAIRE

- 1- Mise en place du SI DVG
- 2- Spécificités du SI DVG
- 3- Races diffusées lors de la 1^{ère} publication



MISE EN PLACE DU SI DVG

Suite à la mise en place du Règlement Zootechnique Européen (RZUE) en 2018, des modifications essentielles sur le système de diffusion des valeurs génétiques étaient nécessaires. En outre, le système actuel, datant de 2005, arrivait en bout de course et la maîtrise des risques reposait dangereusement sur l'humain.

Le SI DVG vient répondre à des besoins métiers importants, tels que la gestion des index par OS et non par races comme c'était le cas jusqu'à maintenant, ainsi qu'un pilotage possible par chaque OS.

Le projet, débuté à l'été 2021, s'achève enfin, permettant la première diffusion des index Bovins Lait sur ce nouveau système de diffusion.

SPECIFICITES LIEES AU PASSAGE AU SI DVG

Modifications de certaines règles de publication des taureaux

Pour limiter l'impact terrain du changement de système, les OS ont fait le choix de conserver les règles de diffusion utilisées jusqu'à présent. Cependant, et en concertation avec les OS, certaines notions ont été simplifiées pour faciliter l'exécution de ce nouveau système. C'est notamment le cas des anciennes règles de publication utilisant la notion de « catégorie de taureaux », qui maintenant se basent sur le type d'autorisation de mise en marché. Les potentiels effets de ces changements ont été présentés aux OS et validés.

Publication des index facilité et vitalité de naissance-vêlage en race 56 et 66

Le ST DVG ne permettant pas une diffusion des index facilité de naissance-vêlage (naivel) et vitalité de naissance-vêlage (vinviv) au format souhaité par les OS Prim'Holstein et Normand, ces derniers avaient conservé la diffusion d'index polygéniques et génomiques, et non Single Step. Le passage au SI DVG leur permet donc de publier les valeurs de ces index en méthodologie Single Step, en écart-type génétique (centré sur 0, écart-type de 1). Pour permettre cette diffusion au SIG, de nouvelles colonnes ont été ajoutées.

Publication des index lésions podales

De même que pour les index naivel/vinviv, les index lésions podales sont maintenant diffusés dans le SIG. Les races Normande et Prim'Holstein sont concernées.



RACES DIFFUSEES LORS DE LA 1^{ERE} PUBLICATION

Conformément au calendrier d'indexation 2024, les index ont été publiés pour les races nationales et les femelles des grandes races. Quelques exceptions sont à noter : l'OS Salers a décidé de repousser la mise à jour des index à mars 2025, et les OS de la race Prim'Holstein ont décidé de repousser la publication des femelles Prim'Holstein et Pie Rouge à décembre 2024.