



# MINISTÈRE DE L'AGRICULTURE ET DE LA SOUVERAINETÉ ALIMENTAIRE

*Liberté*  
*Égalité*  
*Fraternité*

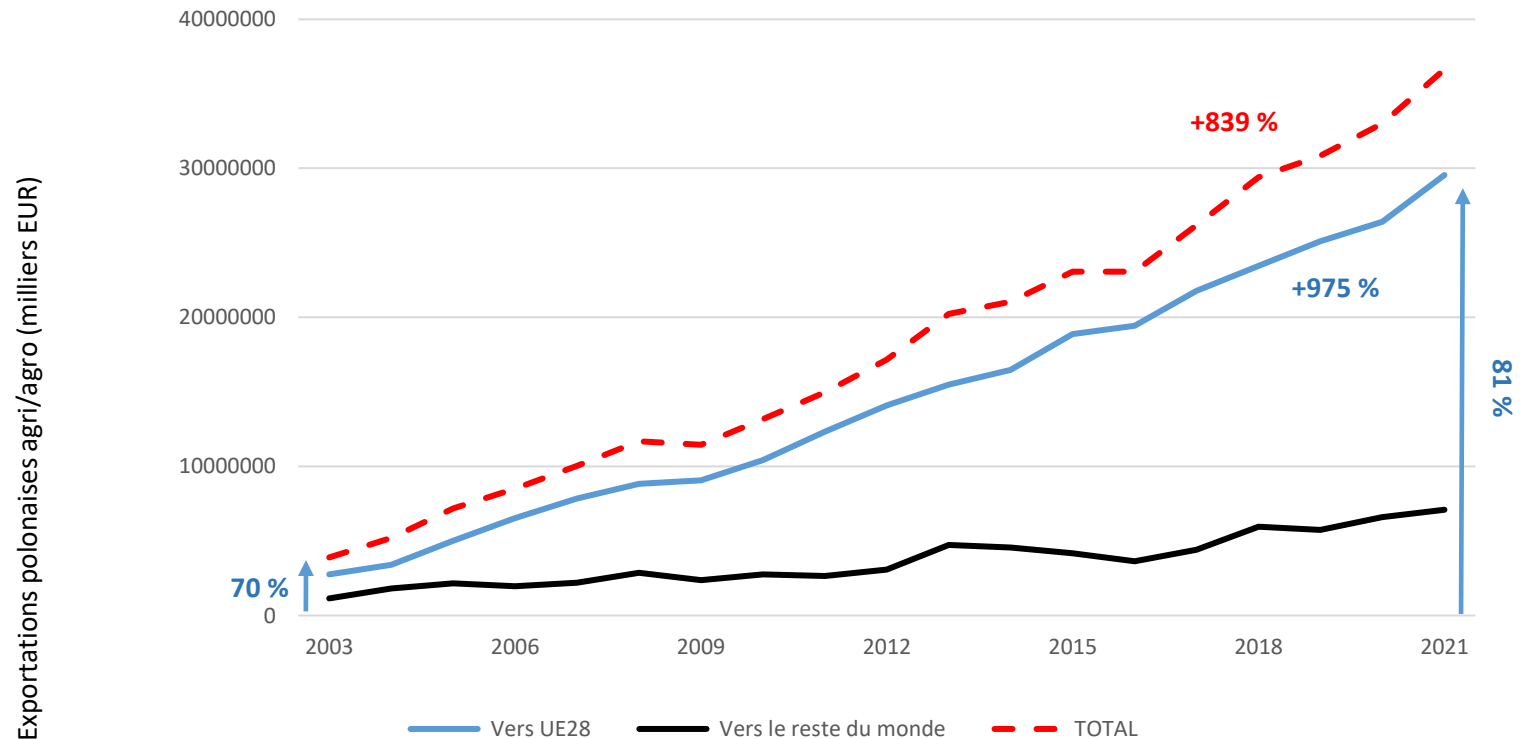
**La politique agricole commune en Pologne : quel  
modèle pour 2027 et au-delà?**

Ambassade de France à Varsovie  
Marie-Christine Le Gal, conseillère agricole  
[marie-christine.le-gal@dgtresor.gouv.fr](mailto:marie-christine.le-gal@dgtresor.gouv.fr)

15 novembre 2022

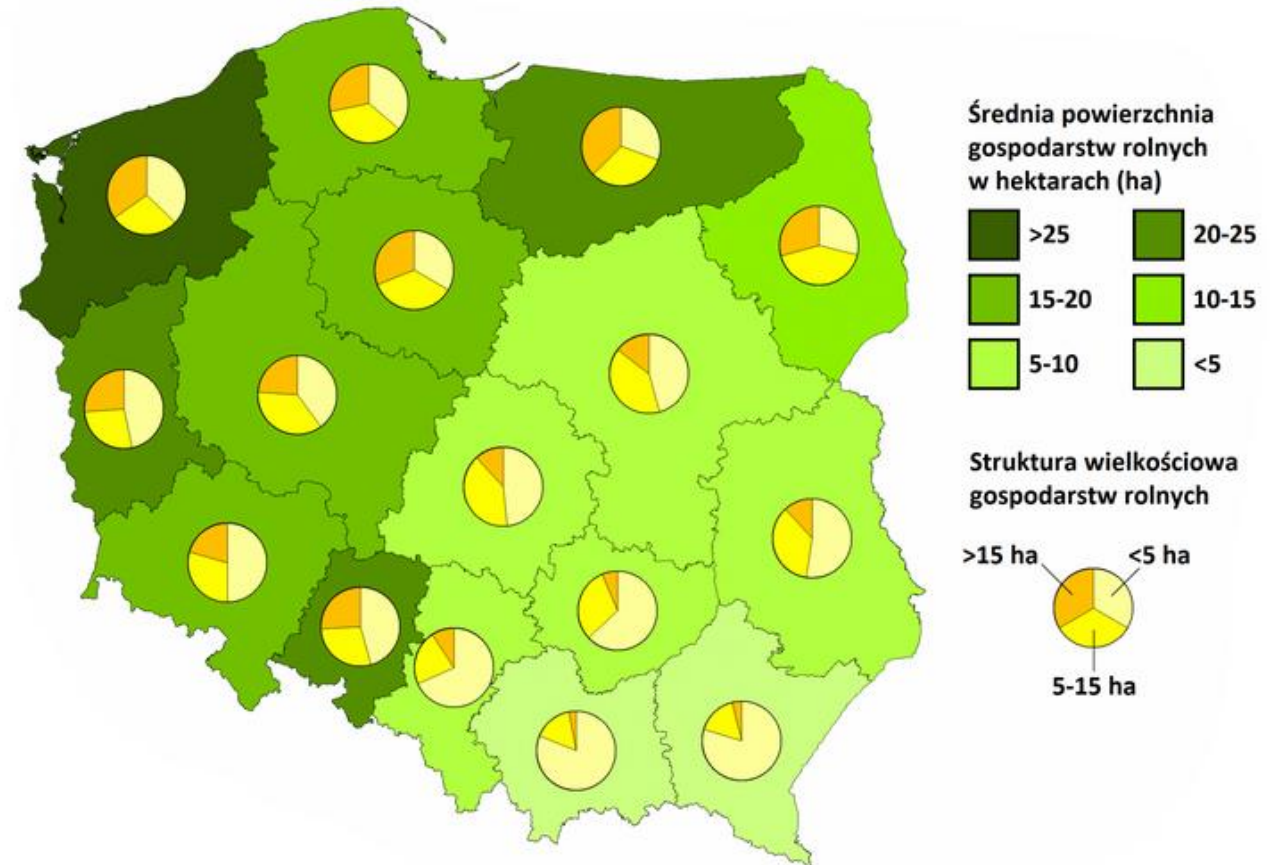
# La Pologne agricole: un succès européen...

- Une réussite remarquable :
- 3<sup>ème</sup> solde agricole UE (12 Mds EUR)
- Impact majeur de l'adhésion à l'UE en 2004



# ... Mais des défis pour l'avenir

- Un modèle marqué par sa dualité : 90% des exploitations < 20 ha
- 1,3 M d'exploitations : enjeu de la définition d'un agriculteur
- Objectifs du pacte vert et prochaine programmation de la PAC
- Quel modèle agricole pour l'avenir?



# Le plan stratégique polonais : principales données

	Mds EUR
Aides directes (premier pilier) dont	17,3
- Paiement de base	8,2
- Aides couplées	2,6
- Écorégime	4,3
- Paiement redistributif	2
- Jeunes agriculteurs	0,2
Développement rural (second pilier)	4,7
Transfert II vers I pilier	1,6

# Paiements directs (et paiements couplés)

Paiement de base	~118 EUR/ha
Paiements redistributifs <ul style="list-style-type: none"><li>entre 1 et 300 ha (précédemment 50 ha)</li><li>10,3 M ha SAU inclus sur les 14,2 M ha SAU</li></ul>	2 Mds EUR 40 EUR/ha pour les 30 premiers ha
Paiements couplés <ul style="list-style-type: none"><li>Jeunes bovins</li><li>Vaches laitières</li><li>Ovins</li><li>Caprins</li></ul>	2,6 Mds EUR  75 EUR/animal 96 EUR/animal 26 EUR/animal 11 EUR/animal

# 6 écorégimes : système à points et bonnes pratiques

- 4,3 Mds EUR - de 16 à 6 écorégimes

Agriculture bas carbone (dont élevage extensif)	système à points / 1 point = 22 EUR
Bien-être animal	système à points / 1 point = 22 EUR 1,4 Md EUR annoncé
Plantes mellifères	Liés au respect de bonnes pratiques listées
Production végétale en système intégré	
Rétentions d'eau	
Protection biologique des végétaux	

- Agriculture biologique: II pilier (500 M EUR)

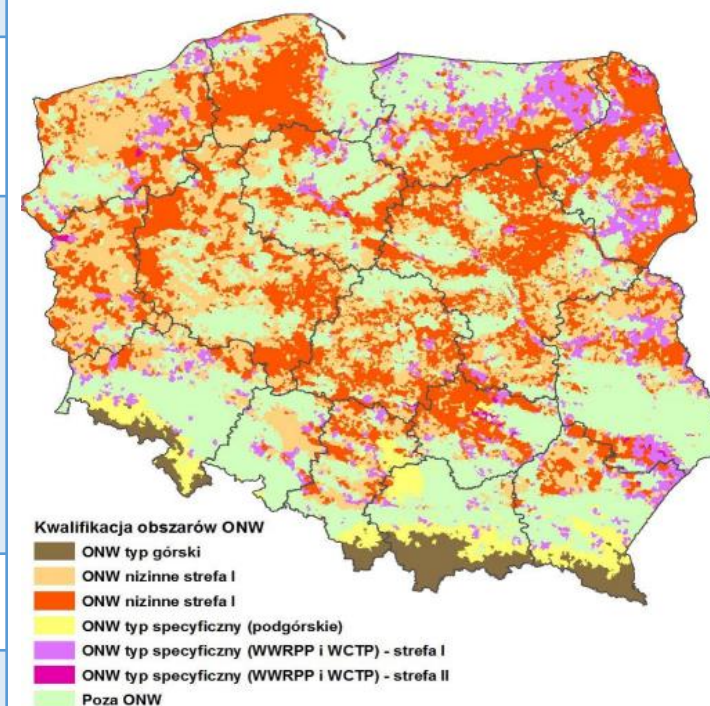
# L'écorégime bien-être animal

	<b>Vache laitière</b>	<b>Vache mère</b>	<b>Jeune bovin</b>
Augmentation de la surface d'au moins 20%	6,9	3,6	0,8
Maintien sur une litière paillée	1	0,9	0,9
Sevrage tardif	1,7	-	-
Accès extérieur	2	1,5	2,8
pâturage	3,1	1,5	2,9
Augmentation de la surface d'au moins 50%	9,3	9,1	2

- Ovins : 34 EUR / caprins : 33 EUR
- Dégressivité à partir de 100 UGB

# ICHN et élevage

Zones à handicap naturel	Zone I	37,35 EUR/ha/an
	Zone II	55,10 EUR/ha/an
Zones à contraintes spécifiques	Zone I	37,35 EUR/ha/an
	Zone II	<ul style="list-style-type: none"> <li>• 55,10 EUR/ha/an</li> </ul>
	au moins 50% de la surface de l'exploitation à plus de 350 m d'altitude  « zone de petites montagnes »	<ul style="list-style-type: none"> <li>• 114,78 EUR/ha SAU/an (si au moins 0,5 UGB/ha)</li> </ul>
Zones de montagnes		93,91 EUR/ha/an
Au moins 50% de la surface de l'exploitation est au-dessus de 500m d'altitude.		156,52 EUR/ha SAU/an (si au moins 0,5 UGB/ha SAU/an)





# Les objectifs européens – les ambitions polonaises

Stratégie européenne	Objectif polonais pour 2027
Réduction de 50% des pesticides	~ - 5%
Réduction de 50% des antibiotiques en élevage	- 10 %
Réduction de 20% des engrais	- 12%
25% de la SAU en agriculture biologique	~ 7%

Impact sur la filière ruminant?

# Quelle suite?

- Plan stratégique validé le 31 août
- Débats toujours en cours
- Impact de la guerre en Ukraine
- Impact des fonds du Plan de Relance





# MINISTÈRE DE L'AGRICULTURE ET DE LA SOUVERAINETÉ ALIMENTAIRE

*Liberté  
Égalité  
Fraternité*

## Merci! Dziękuję!

Ambassade de France à Varsovie  
Marie-Christine Le Gal, conseillère agricole  
[marie-christine.le-gal@dgtresor.gouv.fr](mailto:marie-christine.le-gal@dgtresor.gouv.fr)