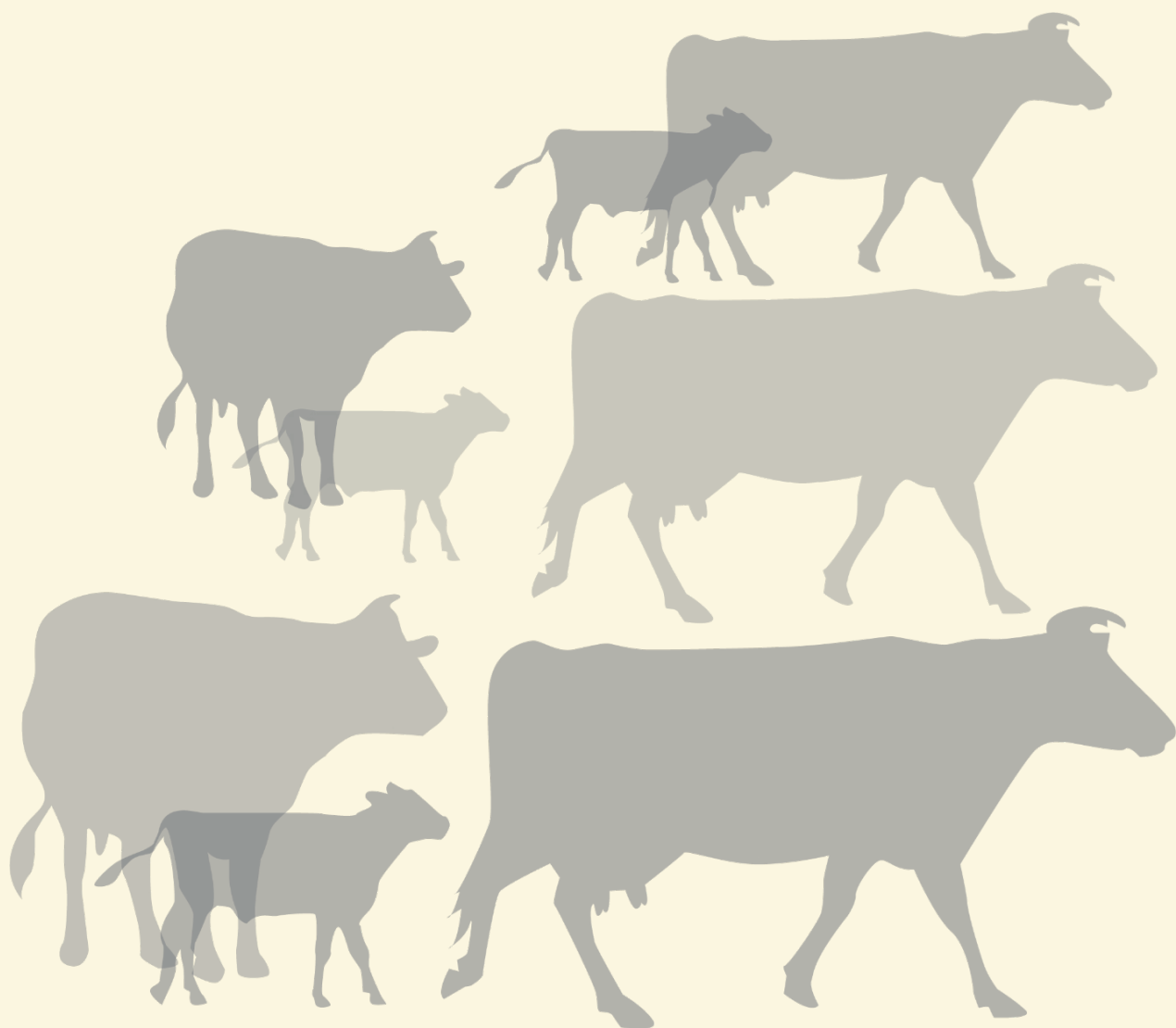


Bilan Génétique des Inséminations Animales (BGIAP)

Résultats de l'année 2025





Collection

Résultats

Responsable de la rédaction :

Sophie MOUREAUX

(Institut de l'Élevage, Département Génétique & Gestion des populations animales, Service Outils pour la Gestion des Populations)

Mise en page :

Anne VACHON (Institut de l'Élevage)

**BILAN GENETIQUE DE
L'INSEMINATION EN RACES
BOVINES LAITIERES**

RÉSULTATS DE L'ANNEE 2025

Introduction

Le bilan génétique de l'insémination animale (BGIAP) en races laitières est établi d'après les statistiques d'inséminations par taureau.

Ces statistiques sont obtenues à partir de l'extraction de données enregistrées dans le Système National d'Information Génétique (SNIG). Selon la réglementation, les Entreprises de Mise en Place (EMP) doivent enregistrer toutes les IA de monte publique dans le SNIG dans un délai de deux semaines. Les éleveurs inséminant au sein de leur troupeau (IPE) ont un délai d'un mois pour enregistrer leurs IA, via l'Établissement de l'Élevage (EDE) de leur zone qui les transmet au SNIG.

90% des IA enregistrées dans le SNIG en 2025 l'ont été dans les 6 jours suivant la date de l'acte. En moyenne, le délai entre l'acte d'IA et son enregistrement dans le SIG est de 3,7 jours.

Une IA est déclarée de rang 1 (IAP) si elle est la première après la naissance de la femelle ou après un vêlage, quel que soit le nombre d'IA de la série tant qu'elle n'est pas interrompue par un vêlage, et tant qu'elle ne dure pas plus de 365 jours. Le fichier de données comprend toutes les IA enregistrées dans le SNIG au 15/04/2025, et dont la date de l'acte est comprise entre le 01/01/2025 et le 31/12/2025.

Au total, les données 2025 concernent :

6 540 517 IA totales (IAT),

3 473 185 IA premières (IAP),

55 races ou types génétiques de taureaux.

Les statistiques complètes sont publiées par Eliance.

Le tableau 1 rassemble les statistiques par race de taureau en 2024 et 2025 pour l'ensemble des inséminations (IAT) et pour les IA premières (IAP).

Ce fichier est une source d'informations pour l'ensemble des EMP et des races inséminées. Nous présentons ici les bilans nationaux en races laitières. Les races allaitantes et les races à petits effectifs font l'objet d'autres publications.

Le bilan génétique (BGIAP) est, pour chaque caractère, la moyenne des index des taureaux utilisés, pondérée par le nombre d'IAP réalisées par chacun d'eux.

Tableau 1 – Nombre d'inséminations par race de taureau, réalisées en 2024 et 2025 en France

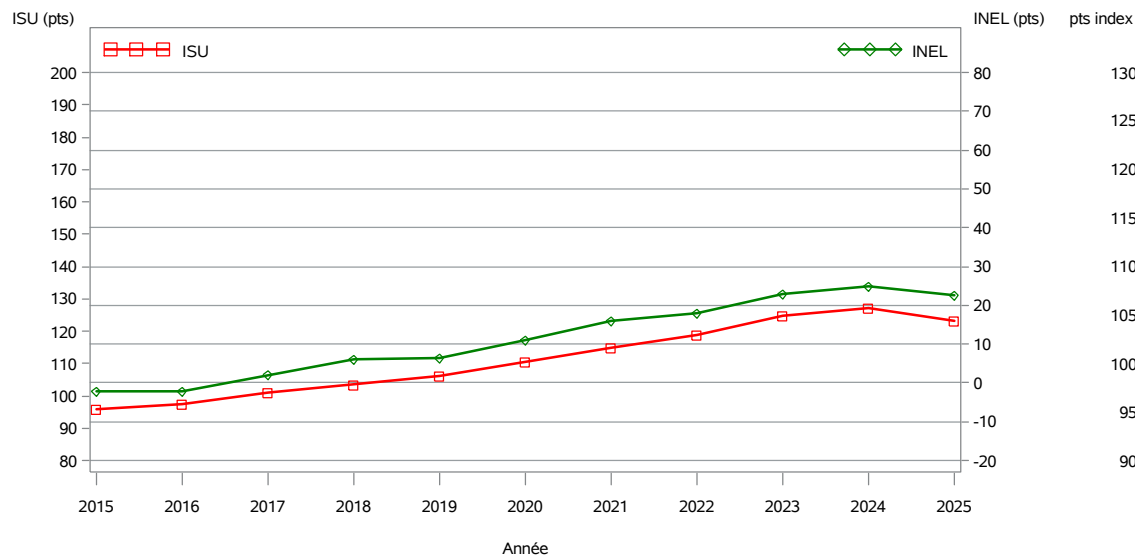
RACE OU TYPE GENETIQUE		IAP 2024	IAT 2024	IAP 2025	IAT 2025	Variation IAP 2025 /IAP 2024	Nb taureaux 2025
CODE	NOM						
11	PIRENAICA	64	110	57	82	-10,94%	10
12	ABONDANCE	22106	37264	22617	37418	2,31%	264
13	WAGYU	972	1533	1025	1607	5,45%	66
14	AUBRAC	22326	30995	22159	31344	-0,75%	111
15	JERSIAISE	23338	37885	22328	36447	-4,33%	361
17	ANGUS	19192	51325	21621	62390	12,66%	228
18	AYRSHIRE	1799	2838	1945	3062	8,12%	25
19	PIE-ROUGE	19848	36804	22056	41560	11,12%	132
20	BUFFLE	13	20	41	71	215,38%	11
21	BRUNE	26316	47740	27200	50445	3,36%	411
22	BLEU DE BAZOUGERS	57	94	54	87	-5,26%	6
23	SALERS	12013	19543	12073	20215	0,50%	136
24	BAZADAISE	1507	4477	1418	4410	-5,91%	33
25	BLANC BLEU	259955	658230	250542	666447	-3,62%	626
26	BORDELAISE	83	150	94	152	13,25%	12
28	STABILISER	751	1706	873	2069	16,25%	19
29	BRETONNE PIE NOIRE	1449	6348	1453	6903	0,28%	37
30	AUROCHS RECONSTITUE	0	4	3	3	-	2
31	TARENDAISE	8928	14482	8996	14331	0,76%	162
32	CHIANINA	1	1	0	0	-100,00%	0
33	LOURDAISE	23	34	48	74	108,70%	13
34	LIMOUSINE	152041	347490	155574	360609	2,32%	582
35	SIMMENTAL FRANCAISE	28669	49254	29695	50993	3,58%	488
38	CHAROLAISE	402752	671832	398891	677979	-0,97%	987
39	CROISE	4	5	0	0	-100,00%	0
41	ROUGE DES PRES	5938	9012	6015	9436	1,30%	77
43	ARMORICAINE	284	645	382	905	34,51%	18
44	AUTRES RACES TRAITES	10888	17171	9432	15327	-13,37%	148
46	MONTBELIARDE	374617	626456	376649	633517	0,54%	1153
48	AUTRES RACES	317	780	286	724	-9,78%	42
52	BLEUE DU NORD	1149	2230	1100	2112	-4,26%	55
53	VILLARD DE LANS	115	199	120	182	4,35%	22
55	CREOLE	59	75	18	25	-69,49%	3
56	NORMANDE	187297	331602	182739	327653	-2,43%	774
57	VOSGIENNE	5016	22081	4979	23682	-0,74%	87
58	MARAICHINE	61	89	92	135	50,82%	22
61	BEARNAISE	126	207	126	179	0,00%	21
63	FLAMANDE	2149	5584	1856	4821	-13,63%	57
65	FERRANDAISE	618	1395	669	1444	8,25%	32
66	PRIM'HOLSTEIN	1639361	2880853	1672024	2977813	1,99%	3953
69	FROMENT DU LEON	360	655	419	807	16,39%	14
71	PARTHENAISE	18398	31918	18075	33242	-1,76%	94
72	GASCONNE	1948	2808	2029	3020	4,16%	44
73	GALLOWAY	211	393	194	323	-8,06%	17
74	GUERNESEY	14	28	17	28	21,43%	3
75	PIEMONTAISE	101	152	84	146	-16,83%	14
76	NANTAISE	95	144	116	192	22,11%	18
77	MIRANDAISE	55	95	47	70	-14,55%	16
78	GELBIEH	1	1	0	0	-100,00%	0
79	BLONDE D'AQUITAINE	87781	138829	88555	140170	0,88%	360
81	BRAHMAN	22	32	262	297	1090,91%	14
82	HERENS	439	749	347	599	-20,96%	78
85	HEREFORD	4285	10451	4186	10701	-2,31%	51
86	HIGHLAND CATTLE	223	326	247	408	10,76%	18
88	SAOSNOISE	324	550	283	507	-12,65%	22
92	CANADIENNE	25	34	33	47	32,00%	8
95	INRA 95	102690	275002	101015	283245	-1,63%	118
97	CASTA	21	46	21	56	0,00%	14
TOTAL		3449195	6 526 166	3 473 185	6 540 517	0,70%	

Bilan génétique de l'insémination - Toutes IAP Race abondance

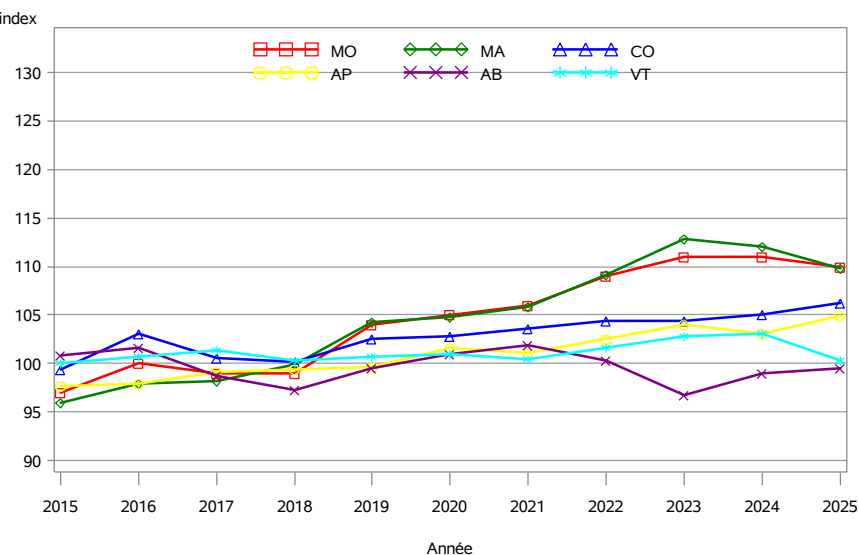
Référence des index français 2026/1

Année	IAP	Index production laitière						Index morphologiques						Index fonctionnels							ISU %ind	
		INEL %ind	MP	MG	TP	TB	LAIT	MO %ind	MA	CO	AP	AB	VT	CEL %ind	MACL %ind	STMA %ind	FER %ind	FERG %ind	IVIA1 %ind	REPRO %ind		LGF %ind
2015	26 976	-2	-1	-3	-0.1	-0.3	-21	97	96	99	98	101	100	-0.1	-0.1	-0.2	0.2	0.1	0.1	0.3	-0.2	96
	.	100	100	100	100	100	100	100	100	100	100	100
2016	26 278	-2	-1	-4	-0.1	-0.5	-8	100	98	103	98	102	101	-0.1	-0.2	-0.1	0	0	0.1	0.1	-0.2	97
	.	100	100	100	100	100	100	100	100	100	100	100
2017	24 896	2	2	3	-0.1	0.1	63	99	98	101	99	99	101	-0.1	-0.1	-0.1	0	0.2	0	0.1	-0.1	101
	.	100	100	100	100	100	100	100	100	100	100	100
2018	24 237	6	4	6	0.2	0.4	95	99	100	100	99	97	100	-0.1	-0.1	-0.1	-0.1	0.1	-0.2	-0.1	-0.1	104
	.	99	99	99	99	99	99	99	99	99	99	99
2019	23 649	7	5	5	0.3	0.1	99	104	104	103	100	100	101	0.1	-0.1	0	-0.1	-0.1	-0.1	-0.2	-0.1	106
	.	99	99	99	99	99	99	99	99	99	99	99
2020	22 876	11	9	10	0.0	-0.1	244	105	105	103	102	101	101	0.2	-0.1	0.1	-0.1	0	-0.2	-0.2	0.1	110
	.	99	99	99	99	99	99	99	99	99	99	99
2021	22 965	16	14	14	0.2	-0.1	333	106	106	104	101	102	100	0.1	-0.1	0	0	0	-0.2	-0.1	0.1	115
	.	99	99	99	99	99	99	99	99	99	99	99
2022	22 320	18	14	18	0.2	0.5	351	109	109	104	102	100	102	0.1	-0.1	0	0	0	-0.1	-0.1	0.3	119
	.	97	96	97	97	97	97	97	97	97	97	96
2023	22 385	23	18	23	0.1	0.4	469	111	113	104	104	97	103	0.3	0	0.2	0	0.1	-0.1	0	0.4	125
	.	95	95	95	95	95	95	95	95	95	95	95
2024	22 110	25	19	27	0.3	1.2	455	111	112	105	103	99	103	0.3	-0.1	0.2	0	-0.1	-0.2	-0.2	0.5	127
	.	72	72	72	72	72	72	72	72	72	72	72
2025	22 717	23	18	22	0.3	0.5	435	110	110	106	105	99	100	0.3	-0.1	0.2	-0.1	-0.1	-0.1	-0.2	0.2	123
	.	26	26	26	26	26	26	26	26	26	26	26

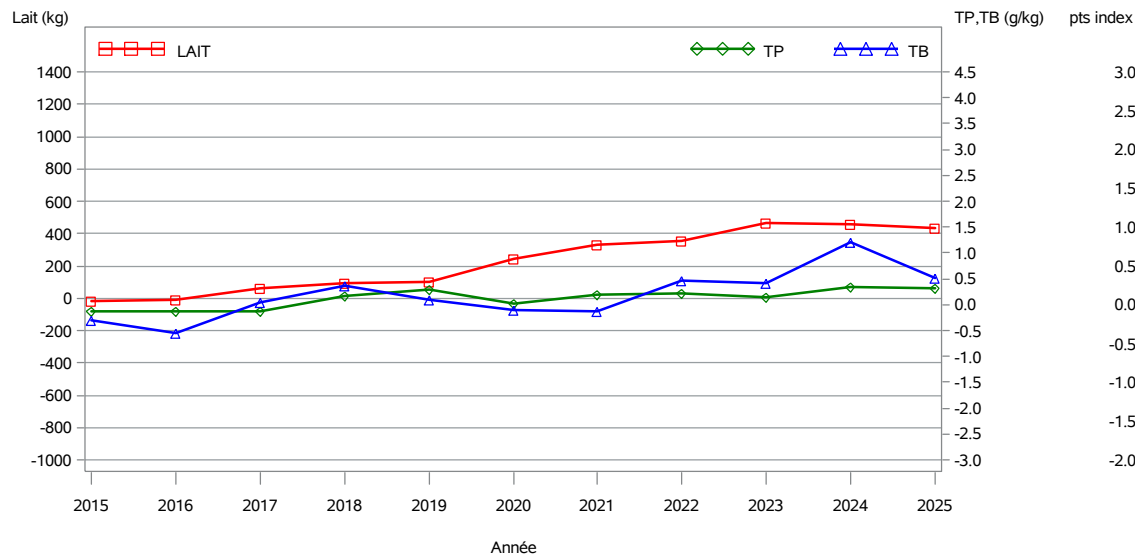
Bilan génétique des IAP/ISU et INEL



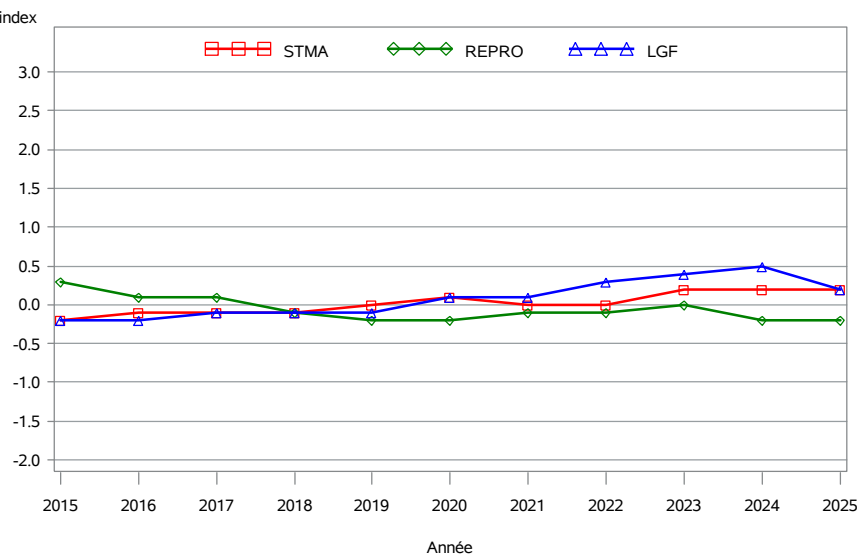
Bilan génétique des IAP/Index morphologiques



Bilan génétique des IAP/Index production



Bilan génétique des IAP/Index fonctionnels

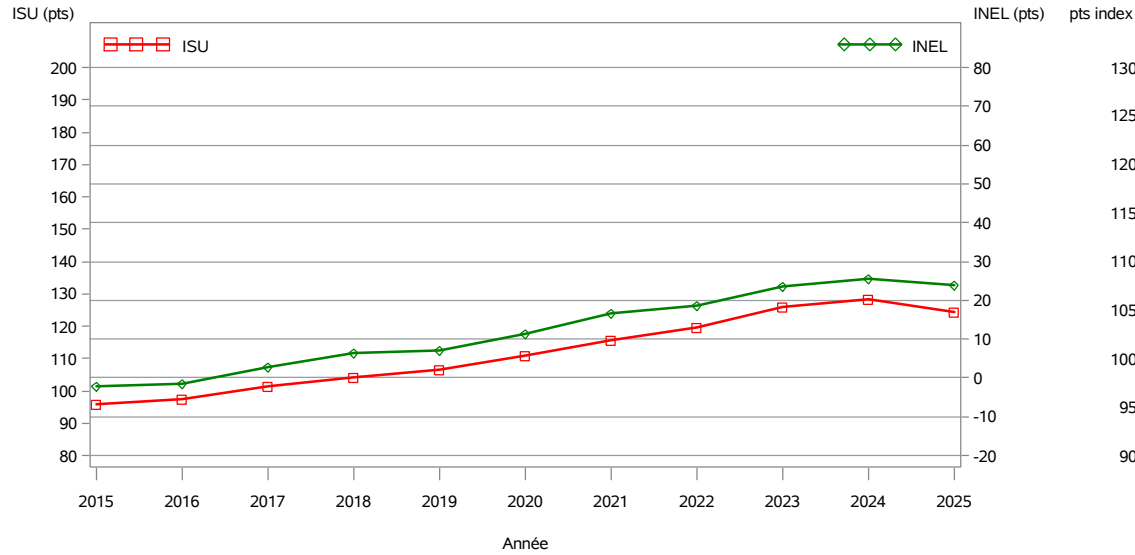


Bilan génétique de l'insémination - Base de sélection Race abondance

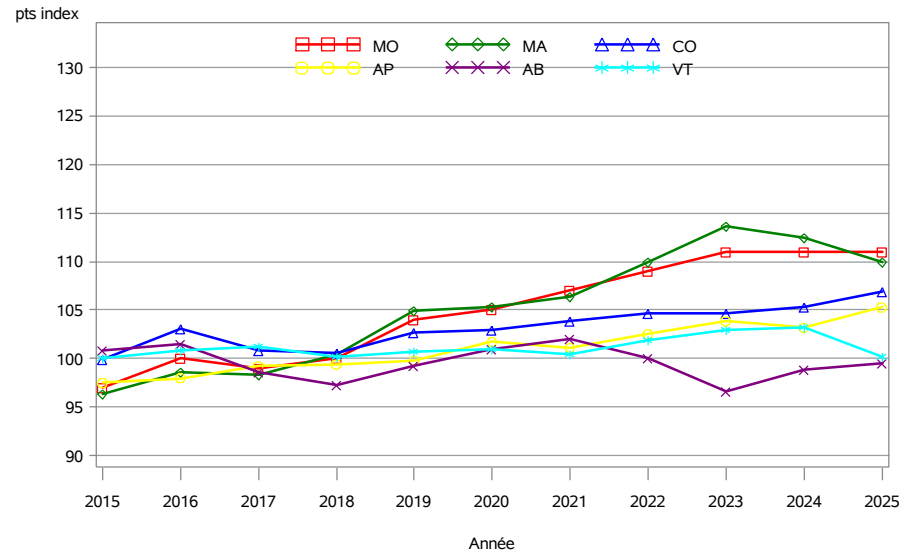
Référence des index français 2026/1

Année	IAP	Index production laitière						Index morphologiques						Index fonctionnels								
		INEL %ind	MP	MG	TP	TB	LAIT	MO %ind	MA	CO	AP	AB	VT	CEL %ind	MACL %ind	STMA %ind	FER %ind	FERG %ind	IVIA1 %ind	REPRO %ind	LGF %ind	ISU %ind
2015	19 039	-2	-1	-3	-0.2	-0.4	-12	97	96	100	97	101	100	-0.1	-0.1	-0.2	0.1	0.1	0.1	0.3	-0.2	96
	.	100	100	100	100	100	100	100	100	100	100	100
2016	18 644	-1	-0	-3	-0.2	-0.7	12	100	99	103	98	101	101	-0.1	-0.2	-0.1	0	0	0.1	0.1	-0.2	98
	.	100	100	100	100	100	100	100	100	100	100	100
2017	17 950	3	2	4	-0.1	0.1	76	99	98	101	99	99	101	-0.1	-0.1	0	0	0.2	-0.1	0.1	-0.1	102
	.	100	100	100	100	100	100	100	100	100	100	100
2018	17 688	6	5	7	0.2	0.4	98	100	100	101	99	97	100	0	-0.1	0	-0.1	0.1	-0.2	-0.1	-0.1	104
	.	100	100	100	100	100	100	100	100	100	100	100
2019	17 324	7	6	5	0.3	0.1	105	104	105	103	100	99	101	0.1	-0.1	0	-0.1	-0.1	-0.1	-0.2	-0.1	107
	.	100	100	100	100	100	100	100	100	100	100	100
2020	16 971	11	9	11	0.1	-0.0	244	105	105	103	102	101	101	0.2	-0.1	0.1	-0.1	0	-0.2	-0.2	0.1	111
	.	100	100	100	100	100	100	100	100	100	100	100
2021	17 059	17	14	14	0.3	-0.1	333	107	106	104	101	102	100	0.1	-0.1	0	0	0	-0.3	-0.1	0.2	116
	.	100	99	100	100	100	100	100	100	100	100	99
2022	16 722	19	15	19	0.2	0.5	355	109	110	105	103	100	102	0.1	-0.1	0	0	0	-0.1	-0.1	0.3	120
	.	98	97	98	98	98	98	98	98	98	98	97
2023	16 985	24	19	24	0.2	0.5	478	111	114	105	104	97	103	0.3	0	0.2	0	0.1	-0.1	0	0.4	126
	.	96	96	96	96	96	96	96	96	96	96	96
2024	16 676	26	20	28	0.4	1.3	464	111	113	105	103	99	103	0.3	-0.1	0.2	0	-0.1	-0.2	-0.2	0.5	128
	.	71	70	71	71	71	71	71	71	71	71	70
2025	17 164	24	19	24	0.3	0.6	457	111	110	107	105	99	100	0.3	-0.1	0.3	-0.1	-0.1	-0.2	-0.3	0.3	125
	.	23	22	23	23	23	23	23	23	23	23	22

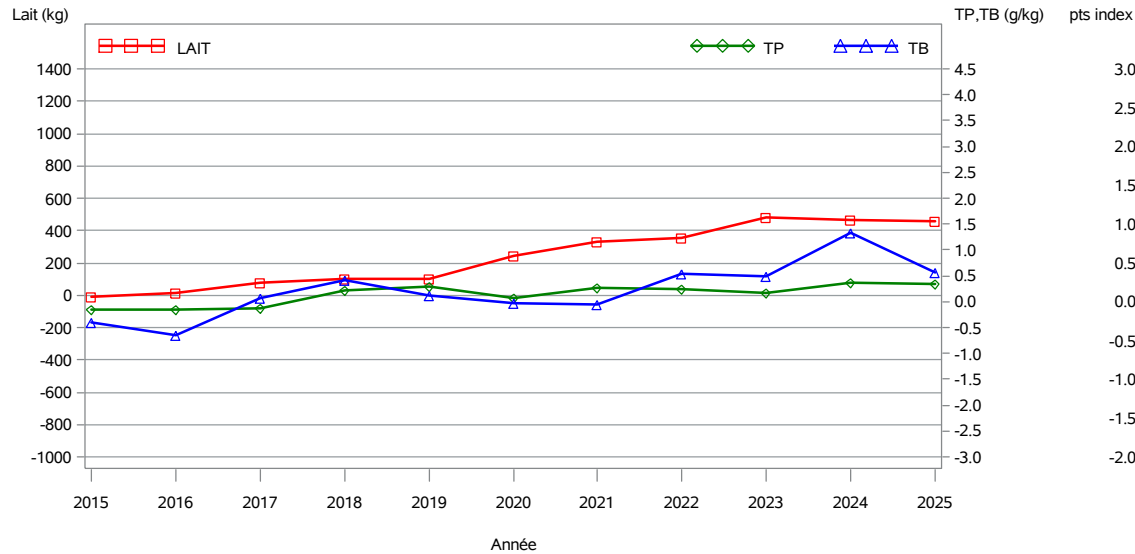
Bilan génétique des IAP/ISU et INEL



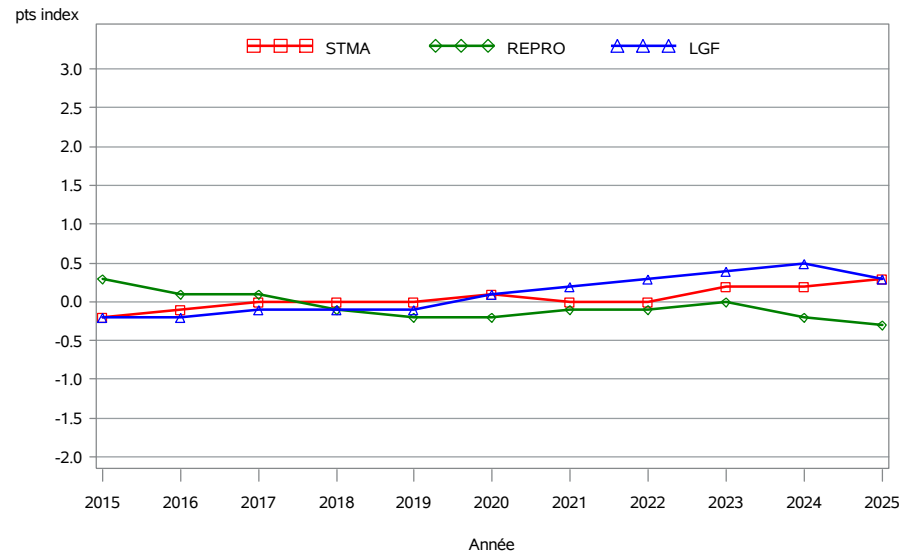
Bilan génétique des IAP/Index morphologiques



Bilan génétique des IAP/Index production



Bilan génétique des IAP/Index fonctionnels



Référence des index français 2026/1

NOM	IAP 2025	Index production laitière						Index morphologiques						Index fonctionnels								
		INEL cd	MP	MG	TP	TB	LAIT	MO cd	MA	CO	AP	AB	VT	CEL cd	MACL cd	STMA cd	FER cd	FERG cd	IVIA1 cd	REPRO cd	LGF cd	ISU
ULTRA	811
TREMOLO	726
THIAGO	723
TROPICO	696
TOLKIEN	692
OEILLET	680	67	54	68	0.6	1.1	1314	111	103	119	113	90	98	0.1	-0.3	0.2	-0.7	-0.1	-1	-1.4	0.3	152
TEMPO	615	95	93	93	74	.	70	64	77	.	66	.
MUSH	553	14	10	25	-0.9	1.0	420	102	113	92	100	92	99	0.6	0.5	0.6	0.5	-0.2	0.3	0.5	0.9	121
TONNERAND	549	95	89	92	78	.	74	58	79	.	76	.
UBAC	511
UKULELE	510
THUYA	506
TUTU	484
UZES	483
TARDEVAN	475
TREFLE	475
ULIANN	475
UTAH	469
URION	447

Utilisation des taureaux d'insémination de race abondance au cours des années 2015-2025

Année	1er Taureau Nbre IAP	2ème Taureau Nbre IAP	3ème Taureau Nbre IAP	4ème Taureau Nbre IAP	5ème Taureau Nbre IAP	% réalisé par les 5 premiers taureaux
2015	ARDECHOIS 2 031	DUMPER 1 955	DEDE 1 670	CACHEMIRE 1 535	INSTANT 1 172	. 31,0
2016	DEMON 1 317	DELHI 1 200	BUNNY 1 099	DENVERSE 1 090	DIMITRI 1 040	. 21,9
2017	EMPIRE 1 012	ELVIS 878	DELHI 775	EVENOZ 666	DISNEY 663	. 16,0
2018	FOUCAULT 1 121	FERAILLON 962	ELVIS 893	LACLUZAZ 663	LEOPARO 648	. 17,7
2019	GIBOULO 963	GALABRU 934	MILLET 685	MAHARAJA 656	MANHATTAN 650	. 16,4
2020	IVOREL 1 077	HOQUET 941	HACAJOU 821	NOSTRESS 722	IOWA 721	. 18,7
2021	IVOREL 1 018	ORION 924	IRRED 874	ORGE 873	OLASTAR 857	. 19,8
2022	LEOPARO 1 052	JAGER 870	LELY 722	RIFIFI 583	PRISME 568	. 17,0
2023	MILLET 801	LEOPARO 681	RADIAN 675	SALTO 666	RABBIT 638	. 15,5
2024	MUSH 884	SNOWRIVER 699	SANTANA 646	STARBULL 639	NESCO 602	. 15,7
2025	ULTRA 811	TREMOLO 726	THIAGO 723	TROPICO 696	TOLKIEN 692	. 16,1

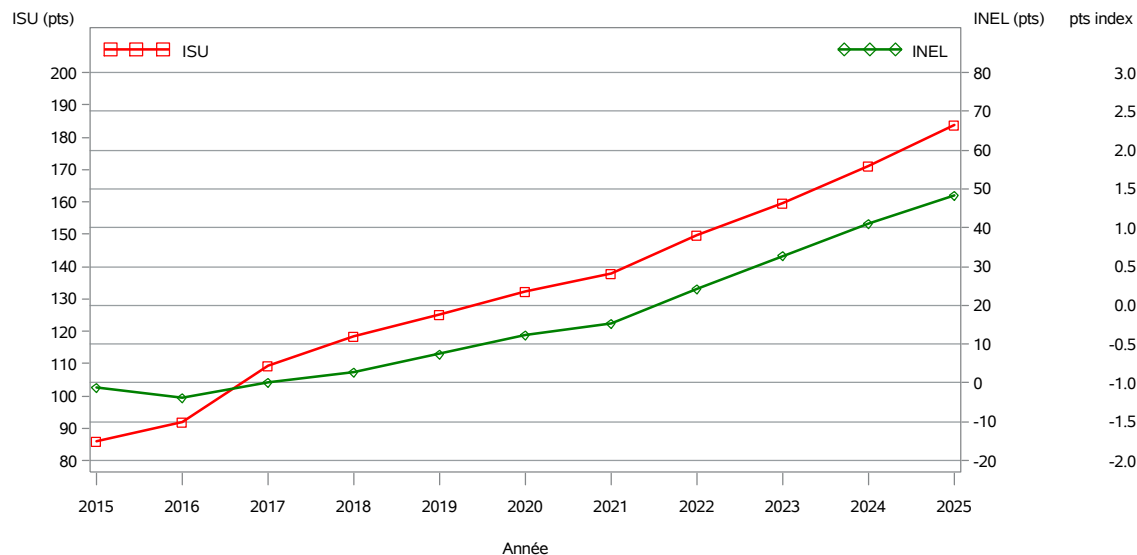
Bilan génétique de l'insémination - Toutes IAP Race pie rouge

Référence des index français 2026/1 - Référence des index Interbull 2026/6

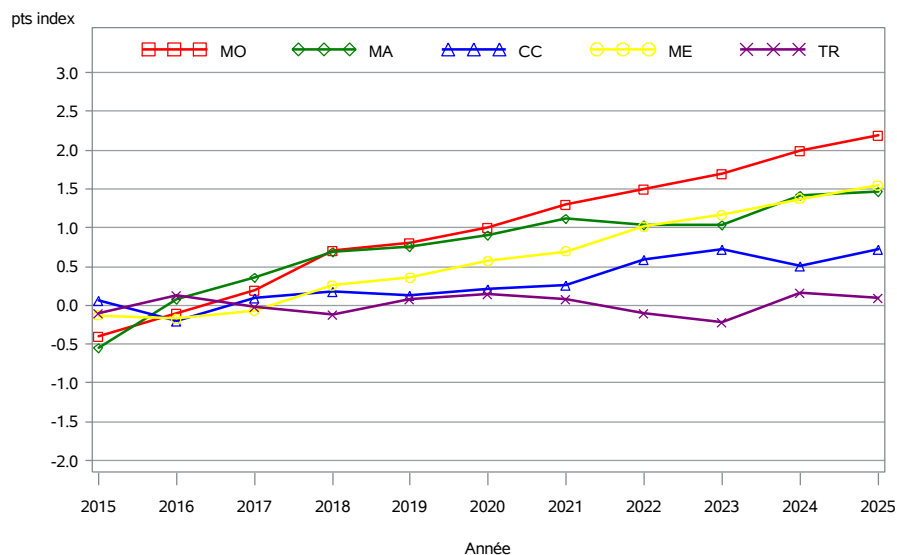
Année	IAP	Index production laitière						Index morphologiques					Index fonctionnels							ISU %ind	
		INEL %ind	MP	MG	TP	TB	LAIT	MO %ind	MA	CC	ME	TR	CEL %ind	MACL %ind	STMA %ind	FER %ind	FERG %ind	IVIA1 %ind	REPRO %ind		LGF %ind
2015	15 907	-1	2	-10	0.1	-1.3	3	-0.4	-0.5	0.1	-0.1	-0.1	-0.4	-0.4	-0.4	-0.6	-0.3	0	-0.5	-0.5	86
	.	99	99	99	99	99	99	99	99	99	99	99
2016	15 562	-4	-3	-5	0.3	0.3	-190	-0.1	0.1	-0.2	-0.2	0.1	-0.2	-0.2	-0.2	-0.3	-0.1	-0.1	-0.2	-0.3	92
	.	99	99	99	99	99	99	99	99	99	99	99
2017	16 449	0	-0	-2	0.6	0.4	-141	0.2	0.4	0.1	-0.1	-0.0	0.4	0.3	0.4	0.3	0.2	-0.2	0.2	0.1	109
	.	100	100	100	100	100	100	100	100	100	100	100
2018	18 338	3	0	2	1.1	1.5	-238	0.7	0.7	0.2	0.3	-0.1	0.5	0.5	0.6	0.4	0.1	0.2	0.4	0.3	119
	.	100	100	100	100	100	100	100	100	100	100	100
2019	18 884	8	4	12	0.6	1.6	-16	0.8	0.8	0.1	0.4	0.1	0.6	0.4	0.6	0.5	0.1	0.5	0.6	0.6	125
	.	100	100	100	100	100	100	100	100	100	100	100
2020	19 232	12	8	18	0.7	1.8	80	1	0.9	0.2	0.6	0.1	0.7	0.5	0.7	0.4	0.5	0.3	0.7	0.9	132
	.	100	100	100	100	100	100	100	100	100	100	100
2021	19 067	15	10	19	0.8	1.7	144	1.3	1.1	0.3	0.7	0.1	0.7	0.5	0.7	0.6	0.7	0.2	0.8	1	138
	.	100	100	100	100	100	100	100	100	100	100	100
2022	20 177	24	17	29	1.0	2.0	322	1.5	1.0	0.6	1.0	-0.1	0.7	0.4	0.7	0.9	0.9	0.3	1.2	1.1	150
	.	100	100	100	100	100	100	100	100	100	100	100
2023	19 553	33	23	39	1.1	2.4	495	1.7	1.0	0.7	1.2	-0.2	1	0.5	0.9	1	0.9	0.4	1.3	1.1	160
	.	100	100	100	100	100	100	100	100	100	100	100
2024	19 846	41	30	46	1.4	2.5	639	2	1.4	0.5	1.4	0.2	1.1	0.7	1.1	1.1	0.9	0.3	1.2	1.5	171
	.	100	100	100	100	100	100	100	100	100	100	100
2025	22 056	48	35	55	1.7	3.2	743	2.2	1.5	0.7	1.6	0.1	1.4	1.1	1.4	1.2	0.8	0.5	1.3	2	184
	.	100	100	100	100	100	100	100	100	100	100	100

Référence des index français 2026/1 - Référence des index Interbull 2026/6

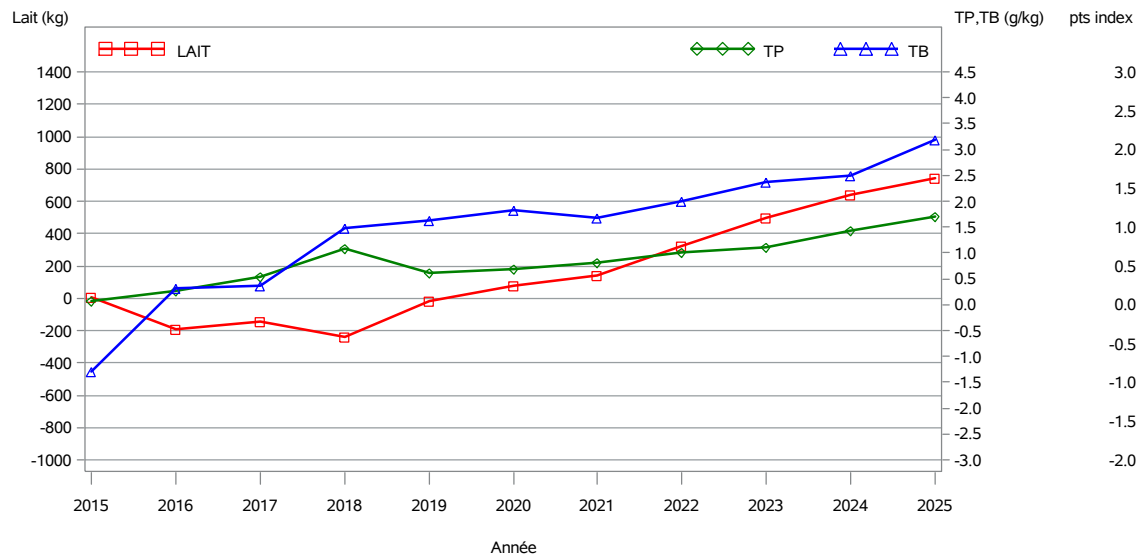
Bilan génétique des IAP/ISU et INEL



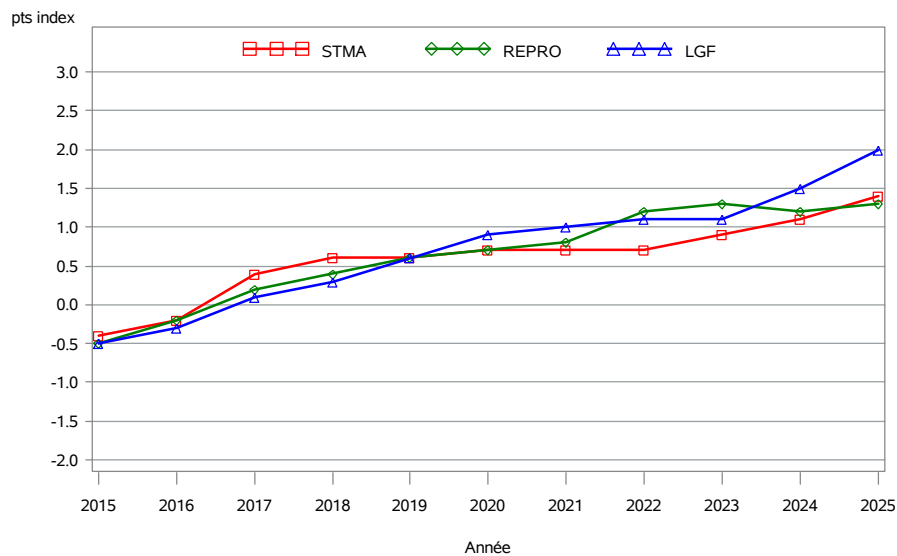
Bilan génétique des IAP/Index morphologiques



Bilan génétique des IAP/Index production



Bilan génétique des IAP/Index fonctionnels

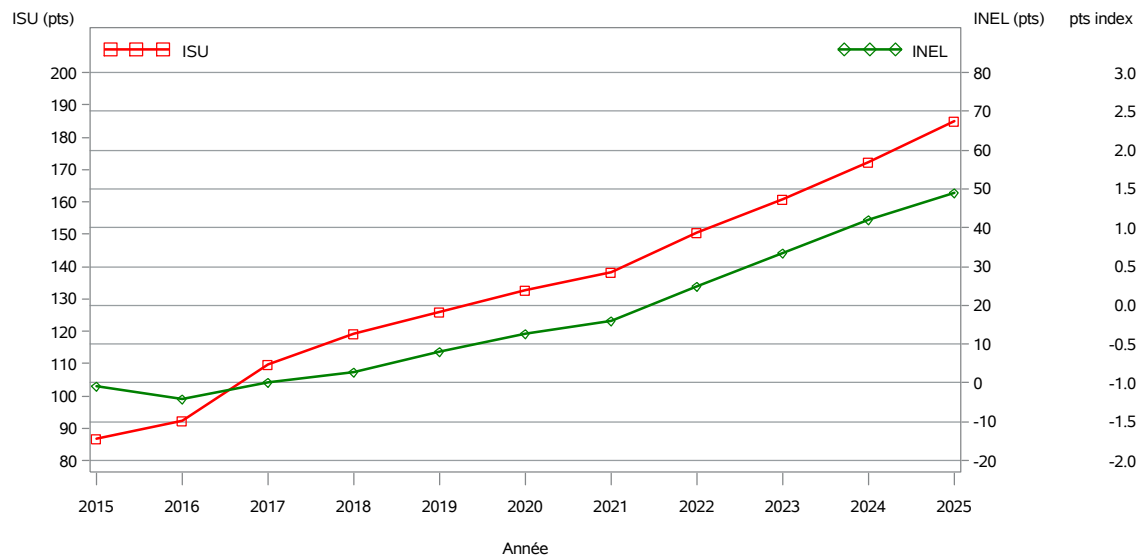


Bilan génétique de l'insémination - Base de sélection Race pie rouge

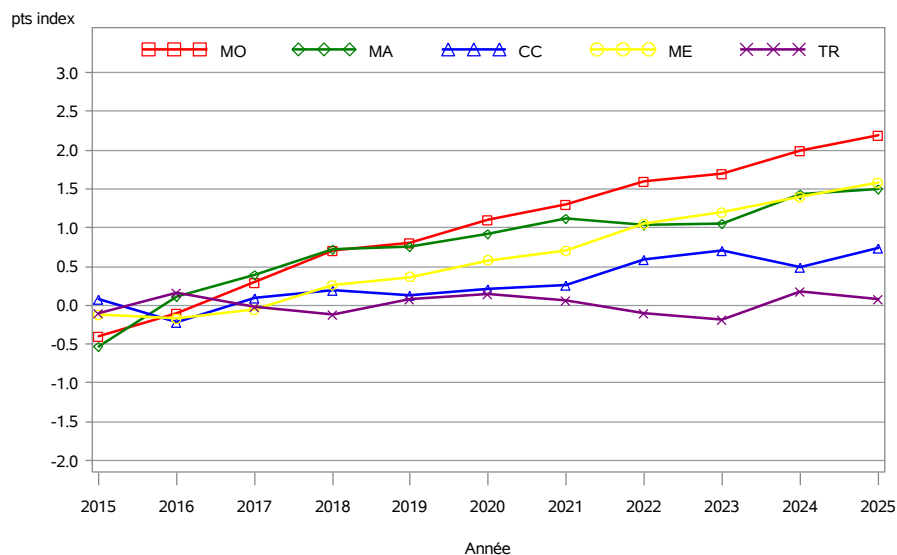
Référence des index français 2026/1 - Référence des index Interbull 2026/6

Année	IAP	Index production laitière						Index morphologiques					Index fonctionnels							ISU %ind	
		INEL %ind	MP	MG	TP	TB	LAIT	MO %ind	MA	CC	ME	TR	CEL %ind	MACL %ind	STMA %ind	FER %ind	FERG %ind	IVIA1 %ind	REPRO %ind		LGF %ind
2015	10 751	-1	2	-10	0.1	-1.3	4	-0.4	-0.5	0.1	-0.1	-0.1	-0.4	-0.4	-0.4	-0.6	-0.3	0.1	-0.4	-0.5	87
	.	99	99	99	99	99	99	99	99	99	99	99
2016	10 463	-4	-3	-5	0.3	0.4	-196	-0.1	0.1	-0.2	-0.2	0.2	-0.2	-0.2	-0.2	-0.3	-0.1	-0.1	-0.2	-0.3	92
	.	100	100	100	100	100	100	100	100	100	100	100
2017	11 146	0	-0	-2	0.6	0.4	-144	0.3	0.4	0.1	-0.1	-0.0	0.4	0.3	0.4	0.3	0.2	-0.2	0.2	0.2	110
	.	100	100	100	100	100	100	100	100	100	100	100
2018	12 440	3	1	2	1.1	1.5	-234	0.7	0.7	0.2	0.3	-0.1	0.5	0.6	0.6	0.4	0.1	0.2	0.4	0.3	119
	.	100	100	100	100	100	100	100	100	100	100	100
2019	12 455	8	4	13	0.6	1.6	4	0.8	0.8	0.1	0.4	0.1	0.6	0.4	0.7	0.5	0.1	0.5	0.6	0.7	126
	.	100	100	100	100	100	100	100	100	100	100	100
2020	12 266	13	8	18	0.7	1.8	90	1.1	0.9	0.2	0.6	0.1	0.7	0.5	0.7	0.4	0.5	0.3	0.7	0.9	133
	.	100	100	100	100	100	100	100	100	100	100	100
2021	11 753	16	11	20	0.8	1.7	157	1.3	1.1	0.3	0.7	0.1	0.7	0.5	0.7	0.6	0.7	0.2	0.8	1	138
	.	100	100	100	100	100	100	100	100	100	100	100
2022	11 648	25	18	30	1.0	2.0	331	1.6	1.0	0.6	1.1	-0.1	0.7	0.4	0.7	0.9	0.9	0.3	1.2	1.1	151
	.	100	100	100	100	100	100	100	100	100	100	100
2023	10 500	33	24	40	1.1	2.4	514	1.7	1.1	0.7	1.2	-0.2	1	0.5	0.9	1.1	0.9	0.4	1.3	1.2	161
	.	100	100	100	100	100	100	100	100	100	100	100
2024	9 878	42	31	47	1.5	2.6	650	2	1.4	0.5	1.4	0.2	1.2	0.7	1.1	1.1	0.8	0.3	1.2	1.5	172
	.	100	100	100	100	100	100	100	100	100	100	100
2025	9 986	49	36	56	1.7	3.3	751	2.2	1.5	0.7	1.6	0.1	1.4	1.1	1.4	1.2	0.8	0.5	1.3	2	185
	.	100	100	100	100	100	100	100	100	100	100	100

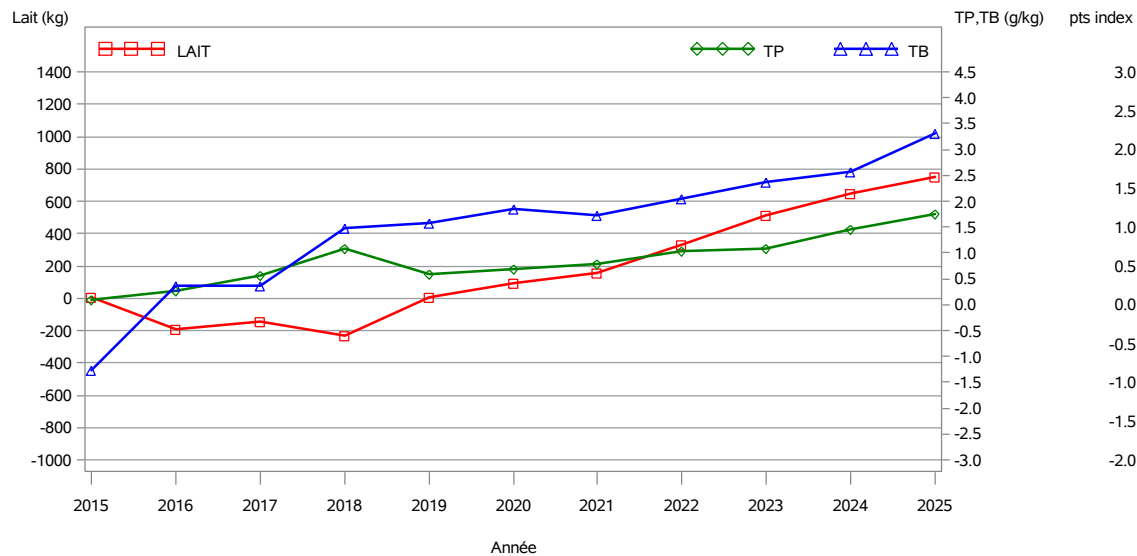
Bilan génétique des IAP/ISU et INEL



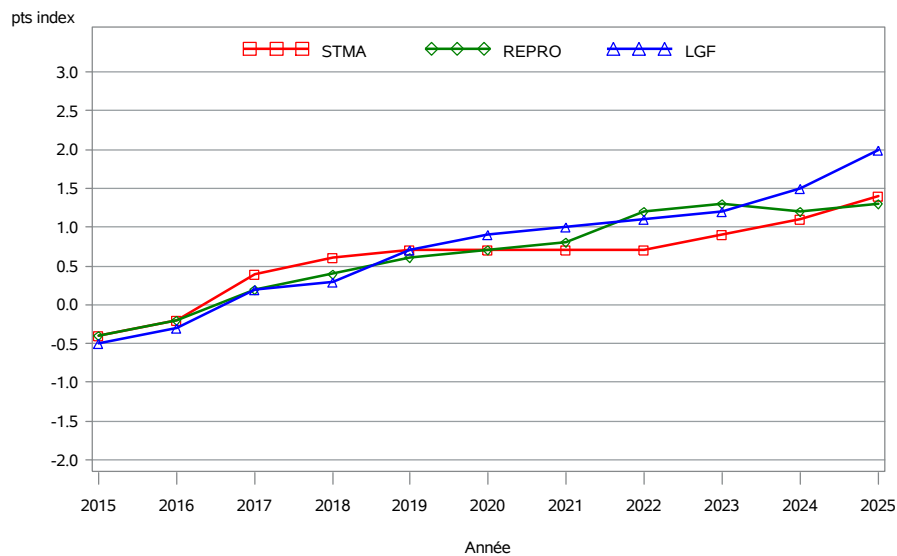
Bilan génétique des IAP/Index morphologiques



Bilan génétique des IAP/Index production



Bilan génétique des IAP/Index fonctionnels



NOM	IAP 2025	Index production laitière						Index morphologiques					Index fonctionnels								ISU
		INEL cd	MP	MG	TP	TB	LAIT	MO cd	MA	CC	ME	TR	CEL cd	MACL cd	STMA cd	FER cd	FERG cd	IVIA1 cd	REPRO cd	LGF cd	
TRAOMAD P	2 911	60 78	46	62	1.8	2.2	1050	2.3 78	1.3	0.4	2.0	0.3	0.6 77	0.7 73	0.7	0.8 72	1.1 70	0.1 74	1.1	1.8 76	183
UHELEG PP	2 557	54 78	41	56	2.1	2.9	902	2.1 78	1.5	0.3	1.6	-0.7	1.9 78	1.8 73	2	2.3 73	0.5 71	0	1.4	3 76	201
ULTIMATOM	2 046	53 78	36	74	1.2	5.2	956	3.1 75	1.8	2.5	1.7	0.1	2 77	1.5 68	2	1.8 68	1.8 71	0.6 73	2.3	1.9 72	206
TOAST P	1 599	30 79	24	31	0.7	0.8	675	2.8 78	2.8	-0.2	1.6	0.5	1.9 78	1.2 70	1.8	1.9 73	1.4 70	-0.7 75	1.4	1.3 75	179
UBELIX PP	1 244	43 78	27	53	3.8	6.9	-51	1.6 78	1.1	0.9	0.9	-0.1	1.8 78	1.3 70	1.8	0.6 71	0.7 70	-0.1 74	0.7	2.5 73	179
TOUVIEN	1 188	70 78	51	84	1.9	4.2	1235	2.3 78	1.0	1.5	1.7	0.3	0.5 78	-0.5 71	0.1	-0.7 73	0.3 69	0.2 74	0	1 76	169
UNOX P	1 073	59 72	40	80	1.7	5.7	995	2 71	0.5	1.4	1.8	-0.2	1.5 73	1	1.4	0.5 67	1.3 69	0.1 71	1.1	2.1 69	185
UHELGOAT P	1 008	55 78	42	53	2.6	2.9	687	1.9 74	1.6	-0.6	1.6	-0.8	2.1 78	2.1 73	2.3	1.2 71	0.6 70	0.4 74	1.2	3.4 73	198
UZVEDEL P	902	47 78	38	47	0.9	0.4	999	2.6 77	1.3	1.9	1.7	-0.4	0.5 77	0.7 70	0.6	0.6 71	-0.4 70	2.4 74	1.2	2.3 76	176
UHELIAD	848	60 75	43	64	3.1	4.8	702	1.7 71	1.0	0.9	1.2	0.7	1.3 76	1.5 70	1.5	1.2 67	0.4 69	1.9 70	1.7	1.8 72	197
TOKAPI PP	841	19 78	11	34	0.6	2.7	222	2.4 78	2.6	-0.4	1.2	2.3	0.8 78	1.7 73	1.3	1.8 74	0.9 70	1.3 76	2.1	1.9 75	172
TEAM P	566	36 75	28	41	0.4	0.8	806	1.2 74	0.2	1.4	0.9	-0.1	1.5 74	1.1 70	1.5	1.7 72	0.3 70	1.4 74	1.7	1.4 73	170
TYBREIZH	523	38 78	28	37	2.4	2.6	403	1.6 78	1.4	0.2	1.0	0.4	1.9 77	1.2 72	1.8	1.7 71	0.8 71	0.3 74	1.5	1.1 75	178
PRIME PP	500	38 75	26	41	2.5	4.6	224	2.8 74	2.2	0.6	1.8	-0.2	2.1 74	2.1 70	2.3	1.2 72	0.8 69	1.6 73	1.9	2.3 73	195
ULVOA P	477	42 75	32	53	0.2	1.6	1037	2 72	1.6	1.3	0.8	1.1	1.1 74	0.7 64	1	0.9 68	0.6 69	0.9 71	1.3	0.8 72	168
TASK P	402	35 78	26	30	2.7	2.8	145	2.8 78	1.5	1.0	2.2	-0.2	1.2 77	1	1.2	-0.4 73	-0.4 70	1.5 74	0.3	2.5 76	168
TABASCO P	313	42 78	25	63	2.1	6.4	401	2.1 76	1.5	1.2	1.1	0.7	0.7 78	-0.3 70	0.3	1.2 73	1.1 69	-0.1 75	1.2	1.5 75	168
URANNOUS	260	50 75	32	69	2.2	6.0	562	2.2 75	0.9	1.1	1.9	-0.9	1.8 76	1.5 69	1.8	0.6 67	0.5 68	0.7 70	1	1.7 72	183
TERIVES	257	31 78	26	22	1.7	0.2	442	1.7 78	1.5	-0.6	1.4	0.3	0.4 78	0.7 73	0.6	2.5 73	1.6 68	1.1 74	2.7	1.1 75	173

Utilisation des taureaux d'insémination de race pie rouge au cours des années 2015-2025

Année	1er Taureau Nbre IAP	2ème Taureau Nbre IAP	3ème Taureau Nbre IAP	4ème Taureau Nbre IAP	5ème Taureau Nbre IAP	% réalisé par les 5 premiers taureaux
2015	INGENIEUR 1 357	HYLAM 1 178	ICARE 1 128	IDAHO 977	INDIGO P 939	. 35,1
2016	JUNIOR 2 532	JUDICIEUX 1 310	JORHO P 1 118	JUILLET 956	JET RED 853	. 43,5
2017	LAIUS RED 2 004	MONSTER P 1 673	LUGANO P 1 337	JAX PP 1 031	JUDICIEUX 937	. 42,4
2018	MONSTER P 4 118	LAIUS RED 1 628	MINGER P 1 554	LAMARIO P 1 341	LAURIER 1 173	. 53,5
2019	NOUCHIK 2 369	NEWLOOK 1 834	MINGER P 1 402	NOLETTA 1 251	NATIUS 1 114	. 42,2
2020	OLIST P 2 388	NOUCHIK 2 179	NATIUS 1 729	NEWBOY 1 058	OVNI 872	. 42,8
2021	OLIST P 3 690	POZ RED P 1 209	NOUCHIK 1 207	PRADENN 1 207	PLEYBEN P 1 037	. 43,8
2022	REMILLY P 2 069	ROAZHON 1 398	ROSTRENEN 1 279	SAFRAN P 1 255	POLLO PP 1 047	. 34,9
2023	REMILLY P 2 626	SAFRAN P 1 651	ROSTRENEN 1 332	SALARY P 1 158	ROAZHON 1 102	. 40,2
2024	TOAST P 2 936	TRAOMAD P 2 499	TOUVIEN 1 463	TABASCO P 1 214	TOKAPI PP 942	. 45,6
2025	TRAOMAD P 2 911	UHELEG PP 2 557	ULTIMATOM 2 046	TOAST P 1 599	UBELIX PP 1 244	. 47,0

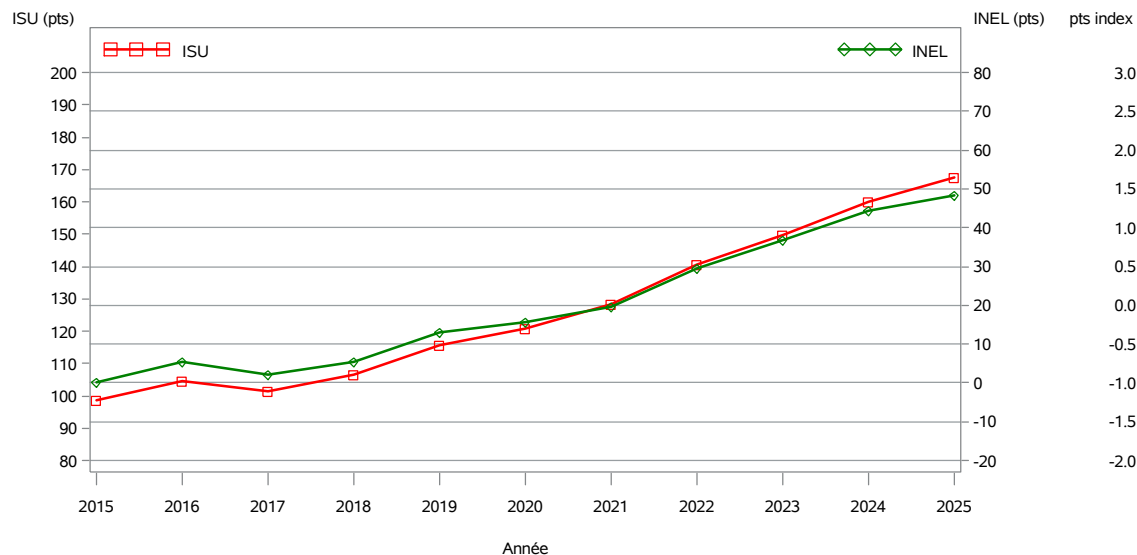
Bilan génétique de l'insémination - Toutes IAP Race brune

Référence des index français 2026/1 - Référence des index Interbull 2026/6

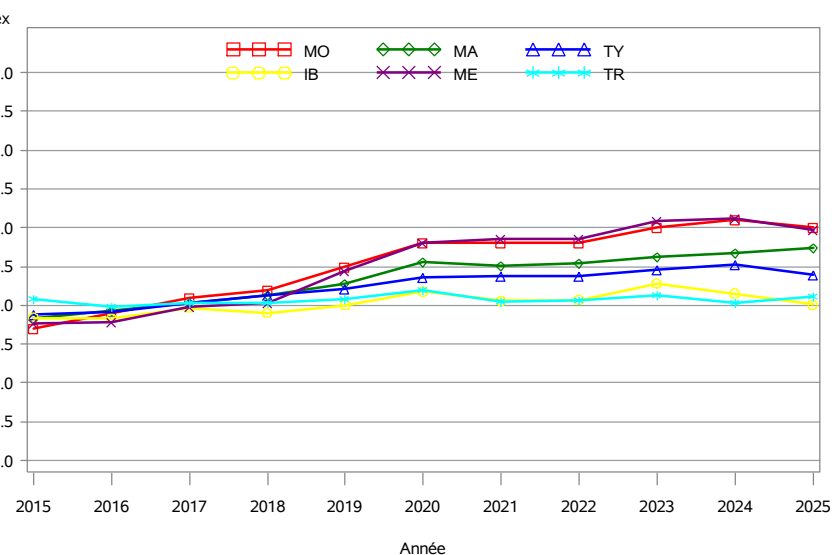
Année	IAP	Index production laitière						Index morphologiques						Index fonctionnels						ISU %ind		
		INEL %ind	MP	MG	TP	TB	LAIT	MO %ind	MA	TY	IB	ME	TR	CEL %ind	MACL %ind	STMA %ind	FER %ind	FERG %ind	IVIA1 %ind		REPRO %ind	LGF %ind
2015	24 459	0	1	-1	-0.1	-0.4	43	-0.3	-0.2	-0.1	-0.2	-0.2	0.1	0.1	0.2	0.1	0.1	0.1	-0.4	0	0	99
	.	99	99	99	99	99	99	99	99	99	99	99
2016	24 622	5	5	3	-0.1	-0.6	172	-0.1	-0.1	-0.1	-0.2	-0.2	-0.0	0.2	0.2	0.3	0.1	0	-0.2	-0.1	0.1	105
	.	99	99	99	99	99	99	99	99	99	99	99
2017	25 445	2	1	2	0.3	0.4	-26	0.1	0.0	0.0	-0.0	-0.0	0.0	0	-0.1	0	0.1	0	0	0	-0.1	101
	.	99	99	99	99	99	99	99	99	99	99	99
2018	26 150	6	4	6	0.6	0.9	-17	0.2	0.1	0.1	-0.1	0.0	0.0	0.1	0	0.1	0	0.1	0.2	0.1	-0.2	107
	.	99	99	99	99	99	99	99	99	99	99	99
2019	25 930	13	10	11	0.5	0.3	210	0.5	0.3	0.2	0.0	0.4	0.1	0.1	-0.1	0.1	-0.1	0	0.1	0	0	116
	.	99	99	99	99	99	99	99	99	99	99	99
2020	26 691	16	12	13	0.8	0.7	196	0.8	0.6	0.4	0.2	0.8	0.2	-0.1	-0.2	0.1	0	0	0.3	0.1	0.2	121
	.	99	99	99	99	99	99	99	99	99	99	99
2021	26 927	20	15	18	1.0	1.1	237	0.8	0.5	0.4	0.1	0.9	0.1	0.3	0	0.4	0.2	0.1	0.5	0.3	0.3	128
	.	99	99	99	99	99	99	99	99	99	99	99
2022	26 333	30	23	27	1.1	1.2	450	0.8	0.5	0.4	0.1	0.9	0.1	0.7	0	0.7	0.2	0	0.6	0.4	0.4	141
	.	99	99	99	99	99	99	99	99	99	99	99
2023	26 356	37	29	33	1.1	0.9	642	1	0.6	0.5	0.3	1.1	0.1	0.6	0.3	0.7	0.3	0	0.7	0.4	0.6	150
	.	99	99	99	99	99	99	99	99	99	99	99
2024	26 313	44	36	40	1.2	0.8	832	1.1	0.7	0.5	0.2	1.1	0.0	0.8	0.5	0.8	0.3	0	0.8	0.5	0.8	160
	.	99	99	99	99	99	99	99	99	99	99	99
2025	27 203	48	38	45	1.1	1.0	929	1	0.7	0.4	0.0	1.0	0.1	0.8	0.6	0.8	0.5	0.1	0.9	0.7	1	167
	.	99	99	99	99	99	99	99	99	99	99	99

Référence des index français 2026/1 - Référence des index Interbull 2026/6

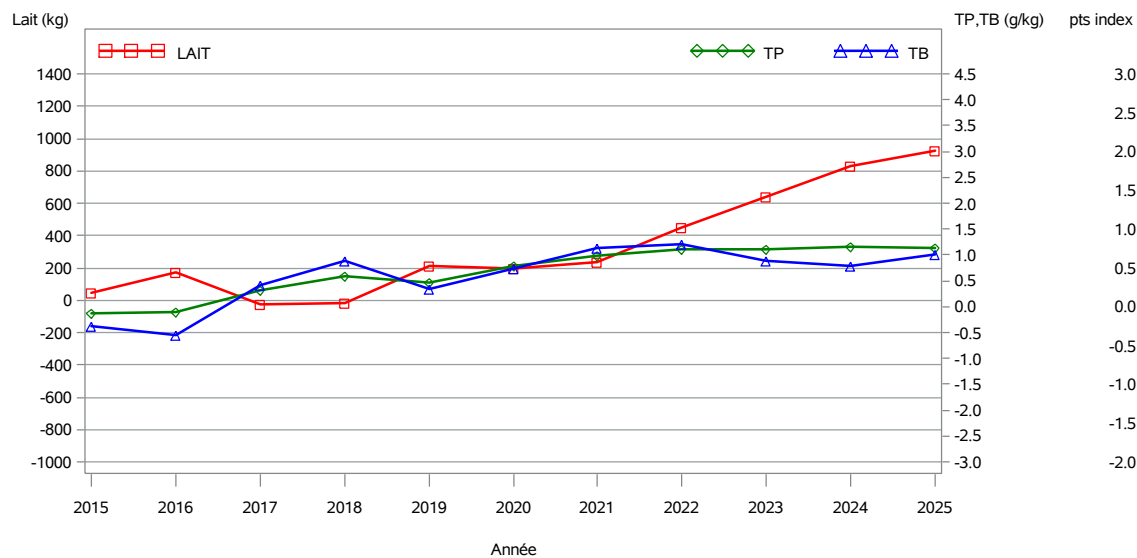
Bilan génétique des IAP/ISU et INEL



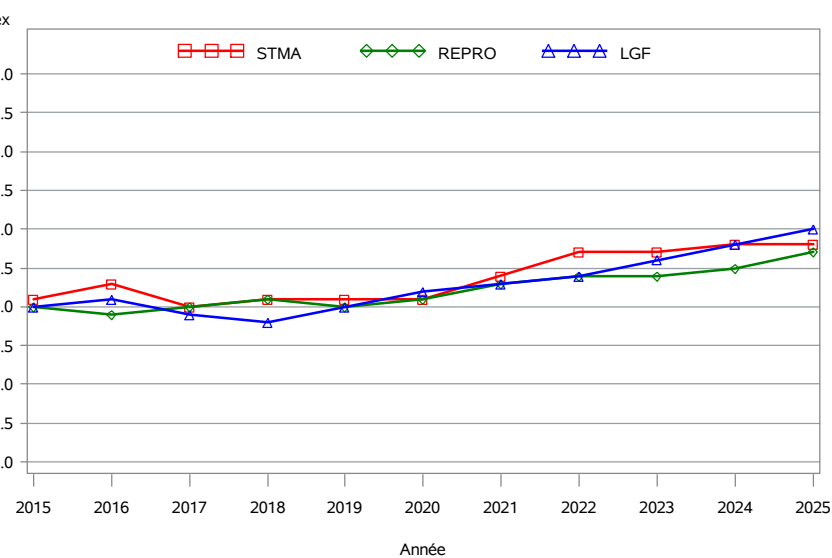
Bilan génétique des IAP/Index morphologiques



Bilan génétique des IAP/Index production



Bilan génétique des IAP/Index fonctionnels

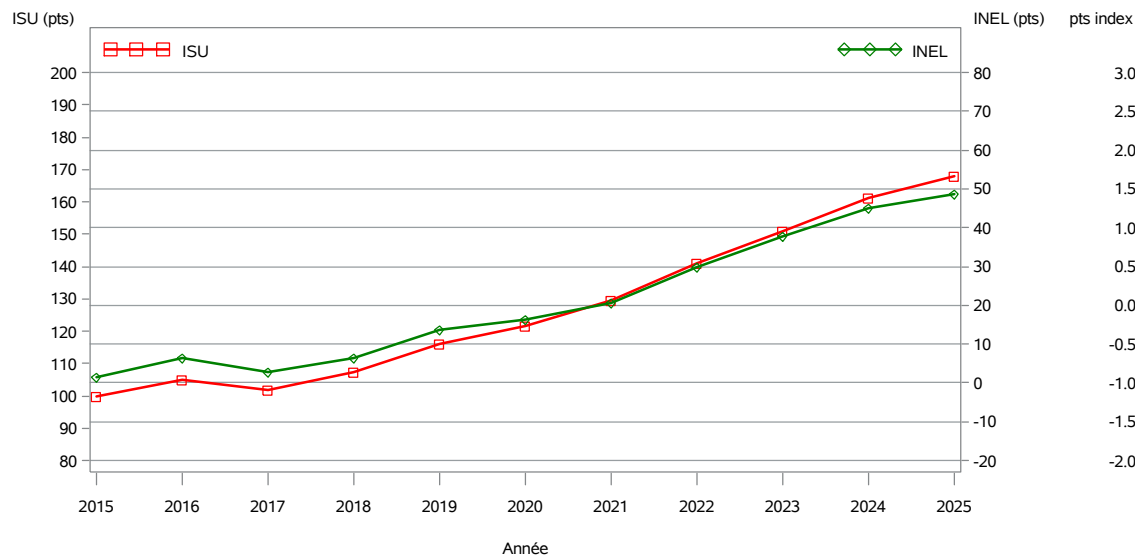


Bilan génétique de l'insémination - Base de sélection Race brune

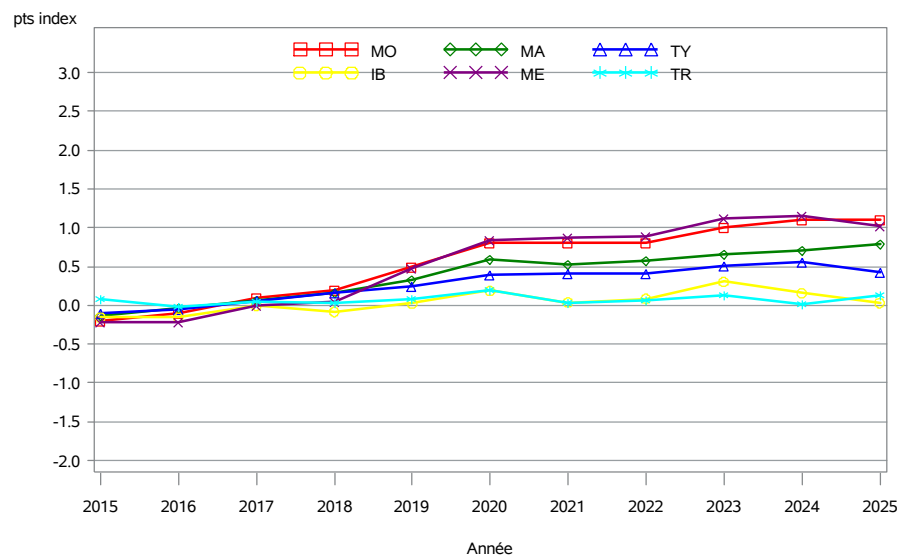
Référence des index français 2026/1 - Référence des index Interbull 2026/6

Année	IAP	Index production laitière						Index morphologiques						Index fonctionnels							ISU %ind	
		INEL %ind	MP	MG	TP	TB	LAIT	MO %ind	MA	TY	IB	ME	TR	CEL %ind	MACL %ind	STMA %ind	FER %ind	FERG %ind	IVIA1 %ind	REPRO %ind		LGF %ind
2015	19 562	1	2	-0	-0.1	-0.4	70	-0.2	-0.1	-0.1	-0.2	-0.2	0.1	0.1	0.2	0.1	0.1	0.1	-0.5	-0.1	-0.1	100
	.	100	100	100	100	100	100	100	100	100	100	100
2016	19 139	6	6	4	-0.1	-0.6	195	-0.1	-0.0	-0.1	-0.2	-0.2	-0.0	0.2	0.2	0.3	0.1	-0.1	-0.2	-0.1	0.1	105
	.	100	100	100	100	100	100	100	100	100	100	100
2017	19 675	3	2	2	0.3	0.4	-21	0.1	0.1	0.1	-0.0	0.0	0.0	0	-0.1	0	0.1	0	-0.1	0	-0.2	102
	.	100	100	100	100	100	100	100	100	100	100	100
2018	20 430	7	4	7	0.6	0.9	6	0.2	0.2	0.2	-0.1	0.1	0.0	0.1	0	0.1	0	0.1	0.1	0.1	-0.2	107
	.	100	100	100	100	100	100	100	100	100	100	100
2019	20 293	14	11	12	0.5	0.3	230	0.5	0.3	0.3	0.0	0.5	0.1	0	-0.1	0.1	-0.1	0	0.1	0	0	116
	.	100	100	100	100	100	100	100	100	100	100	100
2020	20 317	16	13	14	0.8	0.7	210	0.8	0.6	0.4	0.2	0.8	0.2	-0.1	-0.2	0	0	0	0.3	0.1	0.2	122
	.	100	100	100	100	100	100	100	100	100	100	100
2021	20 162	21	16	19	1.0	1.1	262	0.8	0.5	0.4	0.0	0.9	0.0	0.3	0	0.4	0.2	0.1	0.5	0.3	0.4	129
	.	100	100	100	100	100	100	100	100	100	100	100
2022	19 179	30	23	27	1.1	1.2	463	0.8	0.6	0.4	0.1	0.9	0.1	0.7	0	0.7	0.2	0	0.6	0.4	0.4	141
	.	100	100	100	100	100	100	100	100	100	100	100
2023	18 541	38	30	34	1.1	0.8	674	1	0.7	0.5	0.3	1.1	0.1	0.6	0.3	0.7	0.3	0	0.7	0.4	0.6	151
	.	100	100	100	100	100	100	100	100	100	100	100
2024	17 768	45	36	41	1.2	0.7	853	1.1	0.7	0.6	0.2	1.2	0.0	0.8	0.5	0.8	0.3	0.1	0.8	0.5	0.8	161
	.	100	100	100	100	100	100	100	100	100	100	100
2025	17 710	49	39	45	1.1	1.0	945	1.1	0.8	0.4	0.0	1.0	0.1	0.8	0.6	0.8	0.5	0.1	0.9	0.7	1	168
	.	100	100	100	100	100	100	100	100	100	100	100

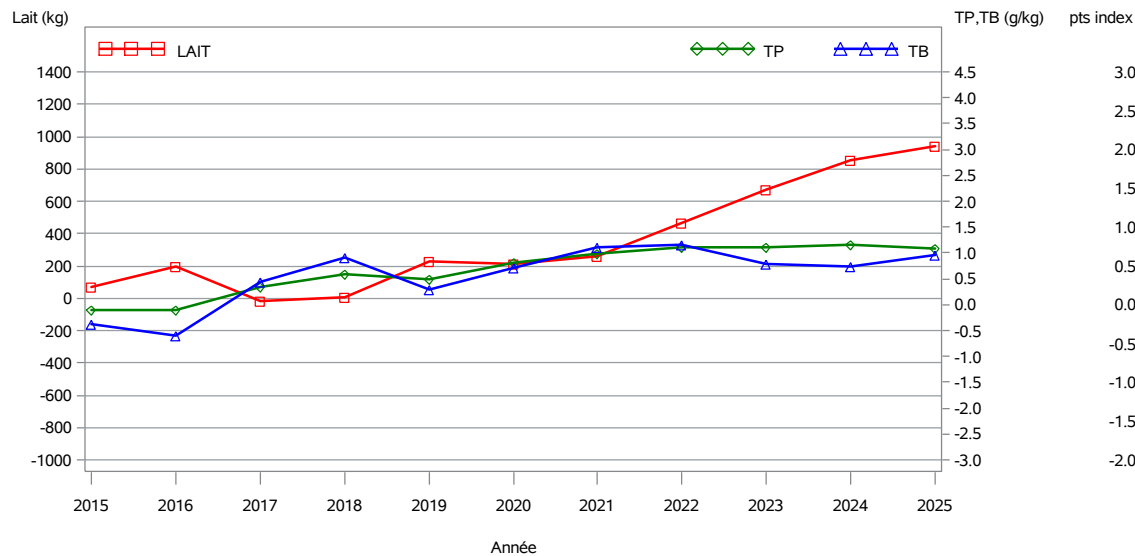
Bilan génétique des IAP/ISU et INEL



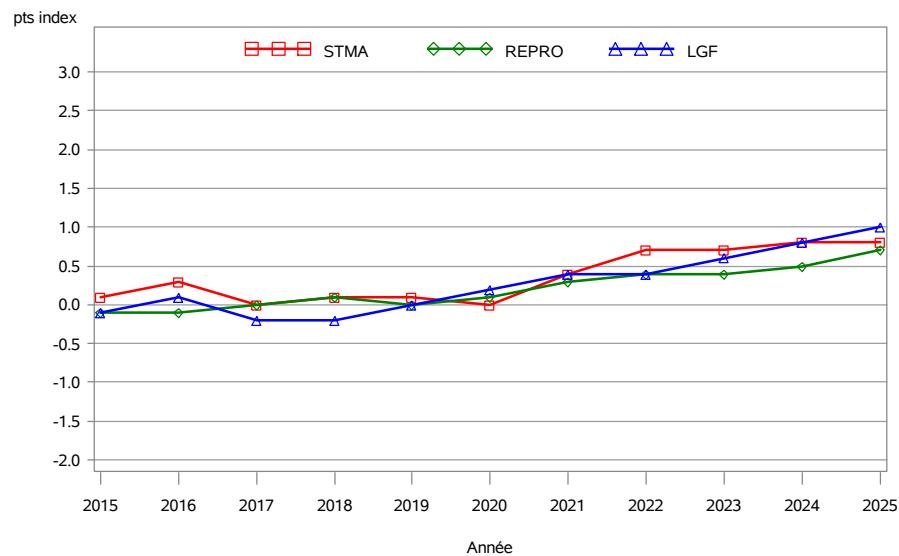
Bilan génétique des IAP/Index morphologiques



Bilan génétique des IAP/Index production



Bilan génétique des IAP/Index fonctionnels



NOM	IAP 2025	Index production laitière						Index morphologiques						Index fonctionnels								ISU
		INEL cd	MP	MG	TP	TB	LAIT	MO cd	MA	TY	IB	ME	TR	CEL cd	MACL cd	STMA cd	FER cd	FERG cd	IVIA1 cd	REPRO cd	LGF cd	
TORNERO P	3 659	88	68	85	2.7	3.3	1540	0.8	0.5	0.1	-0.8	0.5	0.3	0.9	1.1	1.1	1.3	0.3	1.2	1.4	1.5	213
		83	84	85	59	.	69	54	75	.	85	.
VARANE	1 153	65	51	65	1.1	1.8	1277	1.7	1.0	0.4	0.8	1.8	0.0	0.3	1.1	0.7	1	1.1	0.3	1.4	0.6	188
		83	83	85	55	.	64	51	74	.	81	.
SNOOPY	1 090	77	64	84	-1.8	-1.3	2210	1.1	0.8	0.4	0.6	1.5	-0.6	1.1	0.4	0.9	-0.9	-0.5	-0.4	-1	1	182
		83	84	85	61	.	68	54	75	.	85	.
OSBOURNE	1 076	44	38	27	2.1	-0.3	721	1.3	1.2	0.5	0.3	1.0	0.2	0	-0.1	0.2	-0.4	-0.2	1.4	0.2	0.8	157
		95	95	95	83	.	86	81	90	.	90	.
USAINBOLT	933	60	47	64	0.2	1.5	1362	0.7	0.4	0.8	0.9	0.3	0.5	1.5	1.3	1.6	0.6	-0.9	2.1	0.4	0.5	178
		83	84	85	58	.	68	56	77	.	81	.
TOUAREG	881	39	30	33	2.2	2.2	465	1.7	1.1	0.7	0.4	1.4	0.1	-0.1	0.4	0.1	0.5	-0.4	1.8	0.6	0.6	159
		84	84	85	63	.	71	57	76	.	85	.
TOMY P	867	44	31	47	2.6	4.2	442	0.8	0.8	0.0	0.0	0.9	0.2	0.5	0.6	0.6	0.5	0.7	1.8	1.5	1.6	170
		83	84	85	55	.	69	54	75	.	82	.
CHAMPAGNE	828	51	38	53	1.6	3.1	787	1.1	1.0	0.6	0.1	0.8	0.4	1.5	0.6	1.2	0.7	0.2	1.5	1.1	1.4	182
		81	82	83	58	.	70	57	75	.	82	.
TERRAZ	813	36	29	29	1.6	0.8	550	1.8	1.0	1.0	0.0	1.5	-1.1	1.7	1	1.6	1.2	0.8	1.3	1.7	0.6	173
		84	84	85	60	.	72	56	78	.	85	.
TRIPOLI	742	42	36	43	-0.7	-1.3	1302	-0.1	0.4	-0.2	-1.1	-0.1	-0.1	1.5	0.2	1.1	1.9	1	1.4	2.3	1.8	178
		84	84	85	63	.	71	57	76	.	85	.
THALASSA	701	31	24	31	0.9	1.2	599	0.4	0.4	-0.2	-0.5	1.1	-0.5	1.9	1.1	1.7	-0.1	-0.2	1.1	0.2	1	147
		84	84	85	61	.	72	57	78	.	85	.
URBEX	664	49	37	52	1.3	2.9	917	1.6	1.7	0.7	0.0	1.1	0.1	1.6	1.1	1.5	0.5	0.6	-0.3	0.6	-0.2	174
		83	84	85	57	.	65	51	74	.	81	.
VEGABOY	636	42	38	34	-0.8	-2.4	1263	2.6	2.3	1.2	0.4	1.3	0.7	0.5	0.3	0.5	0.3	0	-0.1	0.1	1	169
		83	83	85	55	.	65	54	75	.	81	.
PACTOLE	578	49	36	47	2.5	3.4	545	0.7	0.0	0.3	0.1	1.4	0.1	0.9	-0.8	0.4	0.5	0	0.8	0.6	0.6	155
		95	95	95	82	.	89	88	92	.	88	.
ULTRATOP	550	16	18	-8	1.2	-2.7	275	1.3	0.9	0.8	-0.4	1.5	0.1	1	1.9	1.5	-0.1	-0.2	1.8	0.5	1	136
		83	84	85	60	.	68	54	76	.	79	.
OPTIMAL	513	36	33	34	-1.3	-2.8	1283	0.7	0.5	0.5	-1.2	1.3	-0.1	1.7	-0.4	1.4	0.8	1	0.9	1.5	2	167
		95	95	95	88	.	93	92	95	.	95	.
UPPERCUT	506	44	34	40	1.8	1.4	670	0.8	0.5	0.2	0.2	1.3	0.7	1.4	0.5	1.1	1.4	0.8	2.2	2.2	1.6	181
		83	84	85	58	.	70	55	77	.	81	.
UZEL	504	48	36	56	0.8	2.2	957	1.5	0.8	0.5	0.9	1.0	1.0	-0.5	0.3	-0.2	0.5	0.5	-0.5	0.4	-0.3	157
		80	81	82	56	.	68	55	75	.	82	.
UDERZO P	494	56	50	50	-1.1	-3.2	1725	0.1	0.1	0.5	-0.1	-0.2	0.0	1.3	0.5	1.1	0	0.5	0.8	0.7	1.8	172
		83	84	85	60	.	71	54	78	.	82	.

Utilisation des taureaux d'insémination de race brune au cours des années 2015-2025

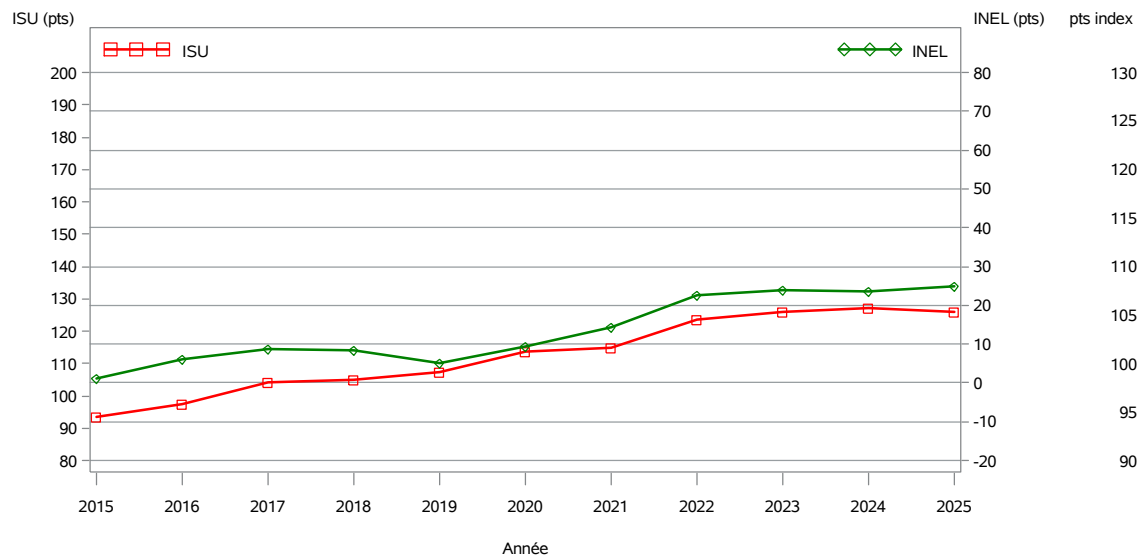
Année	1er Taureau Nbre IAP	2ème Taureau Nbre IAP	3ème Taureau Nbre IAP	4ème Taureau Nbre IAP	5ème Taureau Nbre IAP	% réalisé par les 5 premiers taureaux
2015	IFEELING 1 412	HUXION GNR 1 258	HAMSTER 1 018	HERCULE 991	ANIBAL 961	23,1
2016	IFEELING 2 170	JEROBOAM 1 481	ISOLD 1 479	BIVER 1 056	INDIANA 986	29,1
2017	LOUSTIC 2 295	JACARTA 1 147	LUCKY 1 112	JEROBOAM 1 092	LASER PF 992	26,1
2018	LOUSTIC 3 661	LUTHER 1 625	LYNTON 1 611	LOGO GP 1 233	MATHIEU 749	34,0
2019	NAMUR 2 027	LOUSTIC 1 848	O MALLEY 1 359	MOMO PF 1 294	MELVIS 1 094	29,4
2020	O MALLEY 5 080	NO DECIBEL 1 315	OLYMPIC 1 290	ORIGAN 1 098	NAMUR 938	36,4
2021	O MALLEY 4 186	OPTIMAL 2 162	PATRICE 1 237	PRELOUP 1 166	PACTOLE 1 121	36,7
2022	PACTOLE 2 616	PISTON 2 173	OPTIMAL 1 605	ROCKY 1 135	PARADOR 1 107	32,8
2023	PACTOLE 1 681	LBB RALICE 1 615	RULLY 1 606	SUPERBOY 1 151	ROCKEUR 1 014	26,8
2024	SUPERBOY 2 003	TORNERO P 1 603	SNOOPY 1 319	LBB RALICE 1 202	TITANIUM 1 200	27,8
2025	TORNERO P 3 659	VARANE 1 153	SNOOPY 1 090	OSBOURNE 1 076	USAINBOLT 933	29,1

Bilan génétique de l'insémination - Toutes IAP Race tarentaise

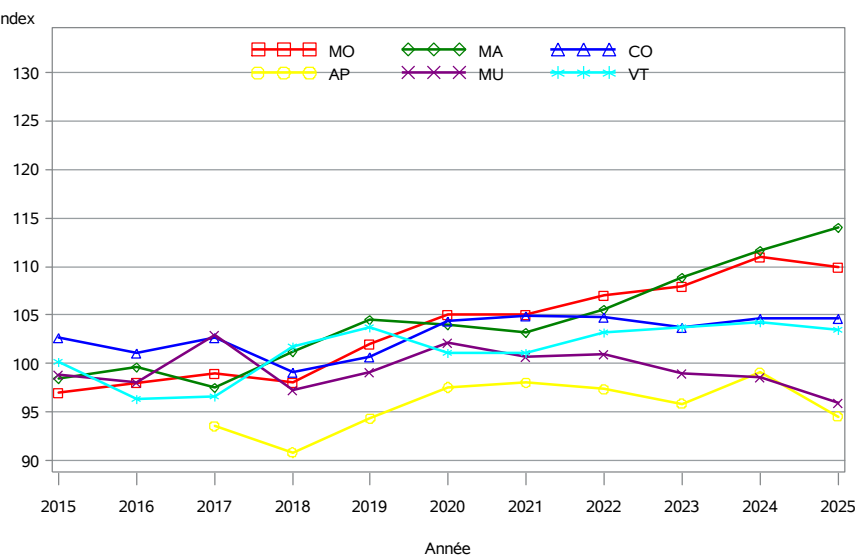
Référence des index français 2026/1

Année	IAP	Index production laitière						Index morphologiques						Index fonctionnels							ISU %ind	
		INEL %ind	MP	MG	TP	TB	LAIT	MO %ind	MA	CO	AP	MU	VT	CEL %ind	MACL %ind	STMA %ind	FER %ind	FERG %ind	IVIA1 %ind	REPRO %ind		LGF %ind
2015	8 960	1	1	4	-0.4	0.1	70	97	99	103	86	99	100	-0.4	-0.2	-0.2	-0.4	0	0	-0.3	-0.3	94
	.	100	100	100	100	100	100	100	100	100	100	100
2016	8 891	6	5	7	-0.2	0.0	140	98	100	101	89	98	96	-0.3	-0.2	-0.2	-0.2	-0.1	-0.1	-0.2	-0.1	98
	.	100	100	100	100	100	100	100	100	100	100	100
2017	8 619	9	7	11	-0.1	0.4	177	99	97	103	94	103	97	0.1	0	0.1	-0.2	0	-0.2	-0.3	0.1	104
	.	100	100	100	100	100	100	100	100	100	100	100
2018	8 977	8	7	8	-0.0	0.1	165	98	101	99	91	97	102	0.2	0	0.1	-0.1	-0.1	0	-0.1	0.1	105
	.	100	100	100	100	100	100	100	100	100	100	100
2019	9 011	5	4	3	0.6	0.4	12	102	104	101	94	99	104	0.1	-0.1	0	0.2	0	0.1	0.2	0.1	107
	.	100	100	100	100	100	100	100	100	100	100	100
2020	8 738	9	7	9	0.3	0.3	136	105	104	104	98	102	101	0.2	0.1	0.3	0	0	0.1	0	0.4	114
	.	100	100	100	100	100	100	100	100	100	100	100
2021	8 965	14	11	14	0.5	0.7	197	105	103	105	98	101	101	0.2	0	0.2	0.1	-0.2	0	0	0.2	115
	.	100	100	100	100	100	100	100	100	100	100	100
2022	8 865	23	18	22	0.4	0.7	364	107	106	105	97	101	103	0.4	0	0.3	0.3	0	-0.1	0.2	0.4	124
	.	100	100	100	100	100	95	95	95	95	100	100
2023	8 665	24	19	27	0.1	1.1	418	108	109	104	96	99	104	0.6	-0.1	0.4	0.1	0	-0.2	0	0.5	126
	.	100	100	100	100	100	68	68	68	68	100	100
2024	8 922	24	18	26	0.4	1.3	368	111	112	105	99	99	104	0.4	0	0.3	0.2	0.1	-0.1	0.1	0.6	127
	.	86	86	86	86	86	46	46	46	46	86	86
2025	8 996	25	20	26	0.2	0.8	438	110	114	105	95	96	103	0.3	-0.2	0.1	0.2	-0.2	-0.4	-0.1	0.7	126
	.	21	21	21	21	21	19	19	19	19	21	21

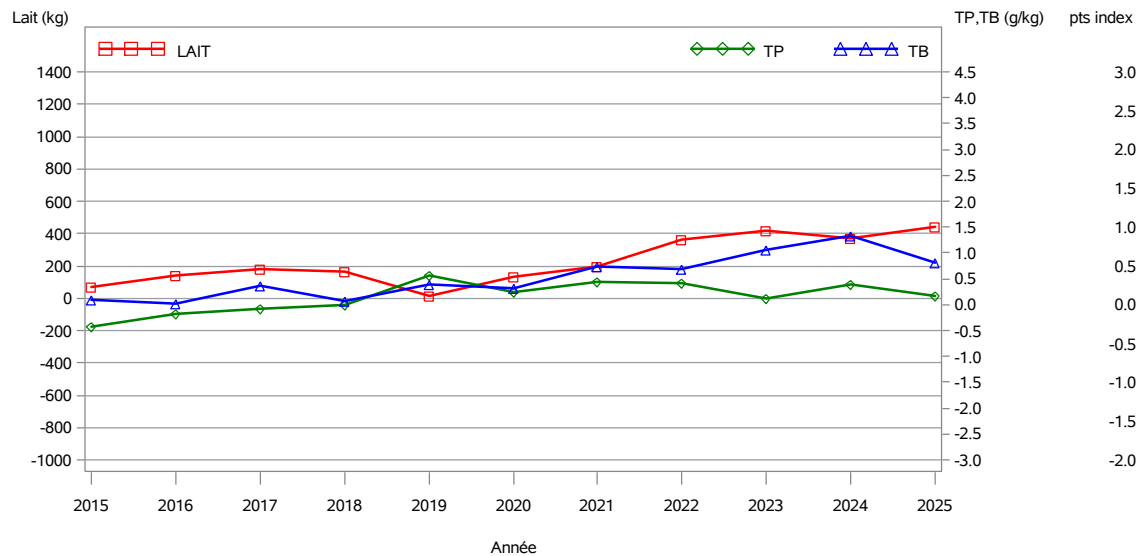
Bilan génétique des IAP/ISU et INEL



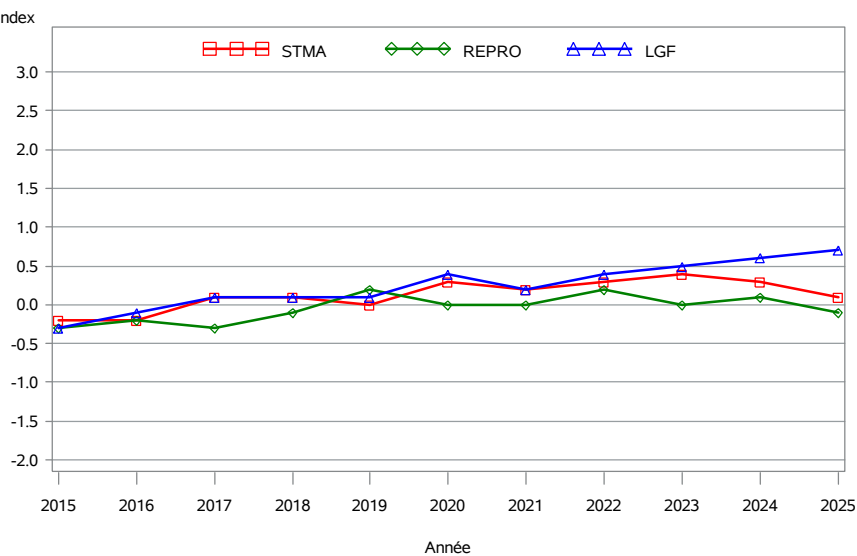
Bilan génétique des IAP/Index morphologiques



Bilan génétique des IAP/Index production



Bilan génétique des IAP/Index fonctionnels

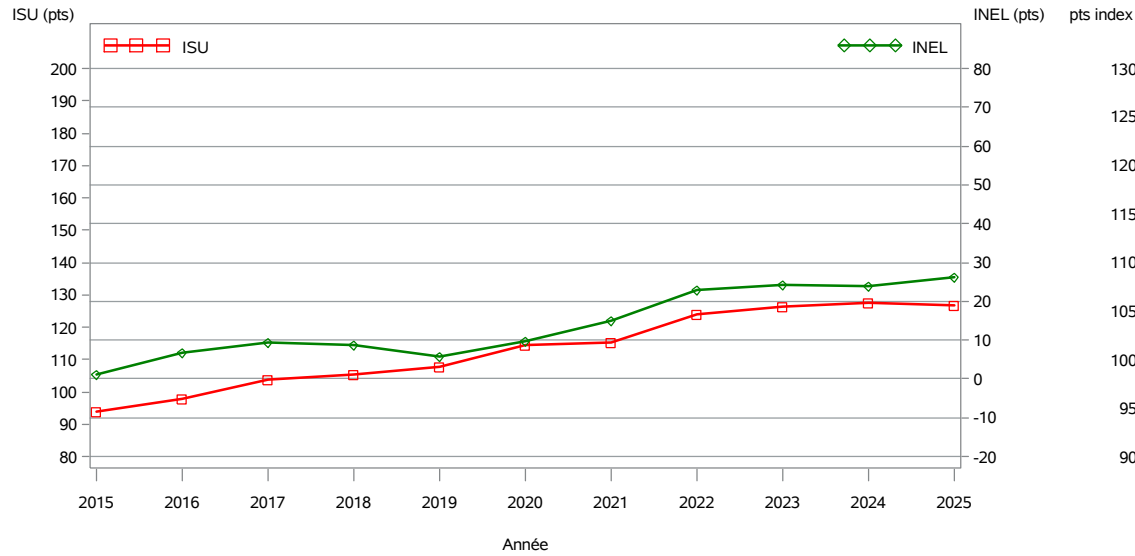


Bilan génétique de l'insémination - Base de sélection Race tarentaise

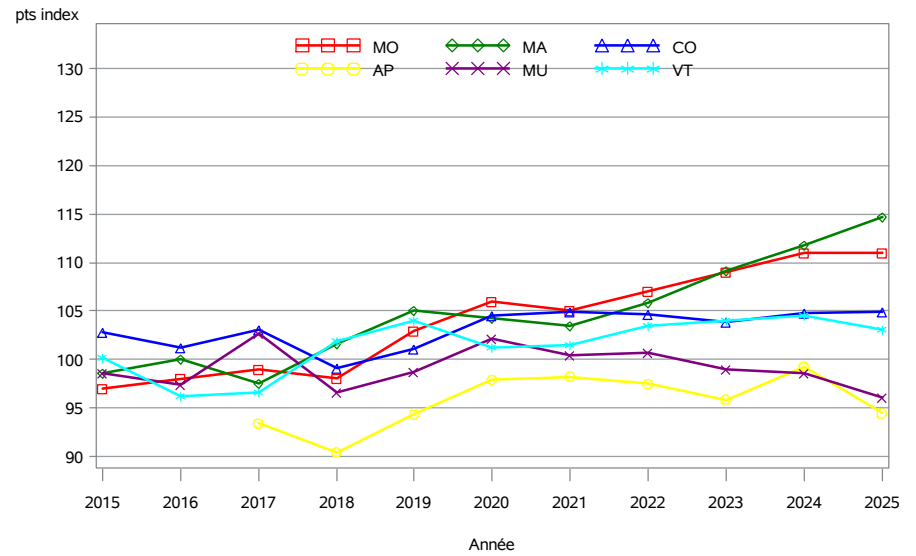
Référence des index français 2026/1

Année	IAP	Index production laitière						Index morphologiques						Index fonctionnels							ISU %ind	
		INEL %ind	MP	MG	TP	TB	LAIT	MO %ind	MA	CO	AP	MU	VT	CEL %ind	MACL %ind	STMA %ind	FER %ind	FERG %ind	IVIA1 %ind	REPRO %ind		LGF %ind
2015	6 676	1	1	4	-0.4	0.1	75	97	99	103	86	99	100	-0.3	-0.1	-0.2	-0.4	0	0	-0.3	-0.3	94
	.	100	100	100	100	100	100	100	100	100	100	100
2016	6 625	7	6	8	-0.1	0.1	145	98	100	101	89	97	96	-0.3	-0.2	-0.2	-0.2	-0.1	-0.1	-0.3	-0.2	98
	.	100	100	100	100	100	100	100	100	100	100	100
2017	6 490	9	7	11	-0.0	0.4	179	99	98	103	93	103	97	0.1	0	0	-0.2	0	-0.2	-0.3	0.1	104
	.	100	100	100	100	100	100	100	100	100	100	100
2018	6 700	9	7	9	-0.0	0.1	174	98	102	99	90	97	102	0.2	0	0.1	-0.1	-0.1	-0.1	-0.2	0.1	105
	.	100	100	100	100	100	100	100	100	100	100	100
2019	6 768	6	4	4	0.6	0.4	22	103	105	101	94	99	104	0	-0.1	0	0.2	0	0	0.2	0.1	108
	.	100	100	100	100	100	100	100	100	100	100	100
2020	6 544	10	8	9	0.3	0.3	139	106	104	105	98	102	101	0.2	0.1	0.3	0	0	0.1	0	0.4	114
	.	100	100	100	100	100	100	100	100	100	100	100
2021	6 758	15	11	14	0.5	0.8	206	105	103	105	98	100	101	0.2	0.1	0.2	0	-0.2	0	0	0.3	115
	.	100	100	100	100	100	100	100	100	100	100	100
2022	6 744	23	18	22	0.5	0.7	365	107	106	105	97	101	103	0.4	0	0.3	0.3	0	-0.1	0.2	0.4	124
	.	100	100	100	100	100	95	95	95	95	100	100
2023	6 650	24	19	27	0.1	1.1	422	109	109	104	96	99	104	0.6	-0.1	0.4	0.1	0	-0.2	-0.1	0.5	126
	.	100	100	100	100	100	67	67	67	67	100	100
2024	6 804	24	18	26	0.4	1.3	373	111	112	105	99	99	105	0.3	0	0.3	0.3	0.1	-0.1	0.1	0.6	127
	.	85	85	85	85	85	45	45	45	45	85	85
2025	6 786	26	21	27	0.2	0.8	466	111	115	105	94	96	103	0.3	-0.2	0.1	0.2	-0.2	-0.4	-0.1	0.7	127
	.	18	18	18	18	18	16	16	16	16	18	18

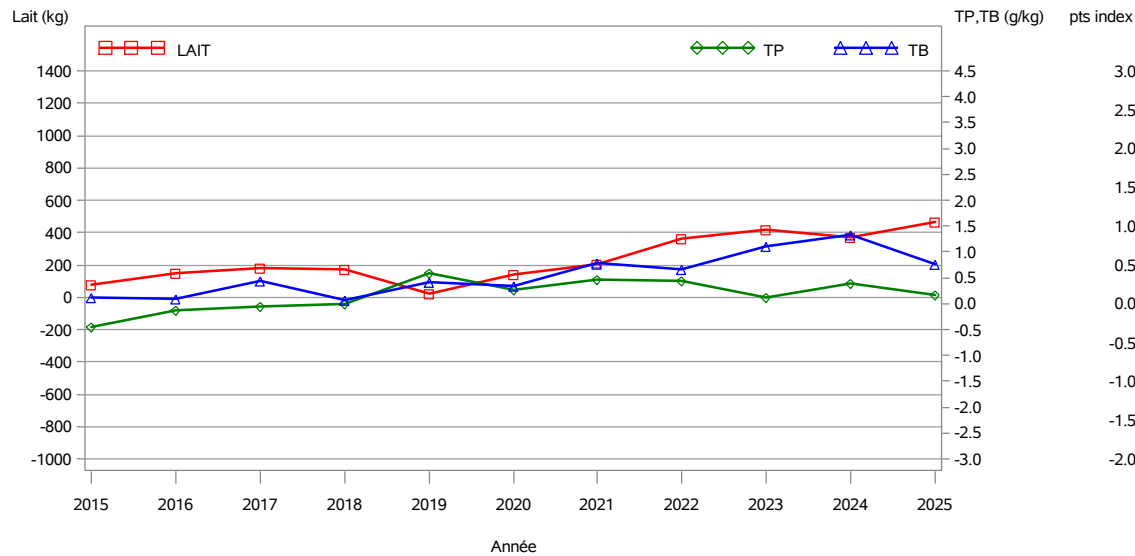
Bilan génétique des IAP/ISU et INEL



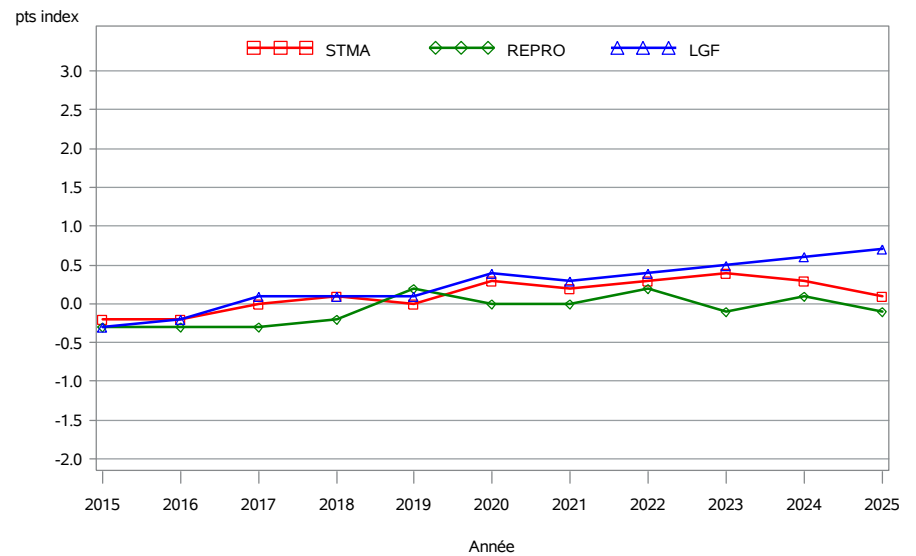
Bilan génétique des IAP/Index morphologiques



Bilan génétique des IAP/Index production



Bilan génétique des IAP/Index fonctionnels



Référence des index français 2026/1

NOM	IAP 2025	Index production laitière						Index morphologiques						Index fonctionnels								
		INEL cd	MP	MG	TP	TB	LAIT	MO cd	MA	CO	AP	MU	VT	CEL cd	MACL cd	STMA cd	FER cd	FERG cd	IVIA1 cd	REPRO cd	LGF cd	ISU
THIABORD	480
TITANIC	468
TARANTINO	455
TAIGO	432
T ROCK	395
THALES	394
TELEMAQUE	367
TIGUAN	350
TOKYO	331
T-TAN	315
ULTIME	299
TEPPALONG	296
NEVAIO	290	19	19	13	-0.8	-2.4	580	121	125	111	94	95	108	-0.4	-0.3	-0.1	-0.1	0	-1.2	-0.8	0.8	123
TRYO	263	93	95	89	77	.	63	52	70	.	66	.
TIK TOK	263
TROUVER	213
LINDT	213	33	24	41	0.0	2.1	562	99	111	97	88	87	94	0.5	0.5	0.1	0	-1.3	-0.2	-0.3	0.7	122
TOURMALET	201	92	94	87	77	.	61	54	67	.	70	.
TRANSALPIN	200

Utilisation des taureaux d'insémination de race tarentaise au cours des années 2015-2025

Année	1er Taureau Nbre IAP	2ème Taureau Nbre IAP	3ème Taureau Nbre IAP	4ème Taureau Nbre IAP	5ème Taureau Nbre IAP	% réalisé par les 5 premiers taureaux
2015	CARPENTRAS 1 330	COUCOU 1 054	COUPET 684	BARBA 426	BIGARD 419	. 43,7
2016	CARPENTRAS 610	COUCOU 499	ICONE 430	DUEL 396	JOJO 380	. 26,0
2017	ELIOU 429	ELYSEE 375	JARECHES 362	JADORE 354	JAMESBROWN 354	. 21,7
2018	ELYSEE 434	ELIOU 382	LARGENT 370	LABEL 363	LIDEAL 361	. 21,3
2019	HANNETON 447	NIGHTFEVER 396	MAIL 389	NINJA 350	MAJOR 344	. 21,4
2020	OUPS 452	NIGERIA 390	NAGOUCHE 374	NEVAIO 373	NOWAY 373	. 22,5
2021	JALON 496	PLATIERES 487	OLYMPE 468	ODELICE 432	OPTIMISTE 430	. 25,8
2022	RITCHIE 425	LIVIGNO 397	PILOTE 382	PATRON 363	PRINGLES 360	. 21,7
2023	ROCDUVENT 415	ROSARIO 401	ROMULUS 398	RITAL 387	LARGENT 359	. 22,6
2024	SHREK 476	SPECULOOS 466	SOURAL 446	SANTORIN 418	TRAVERSE 409	. 24,8
2025	THIABORD 480	TITANIC 468	TARANTINO 455	TAIGO 432	T ROCK 395	. 24,8

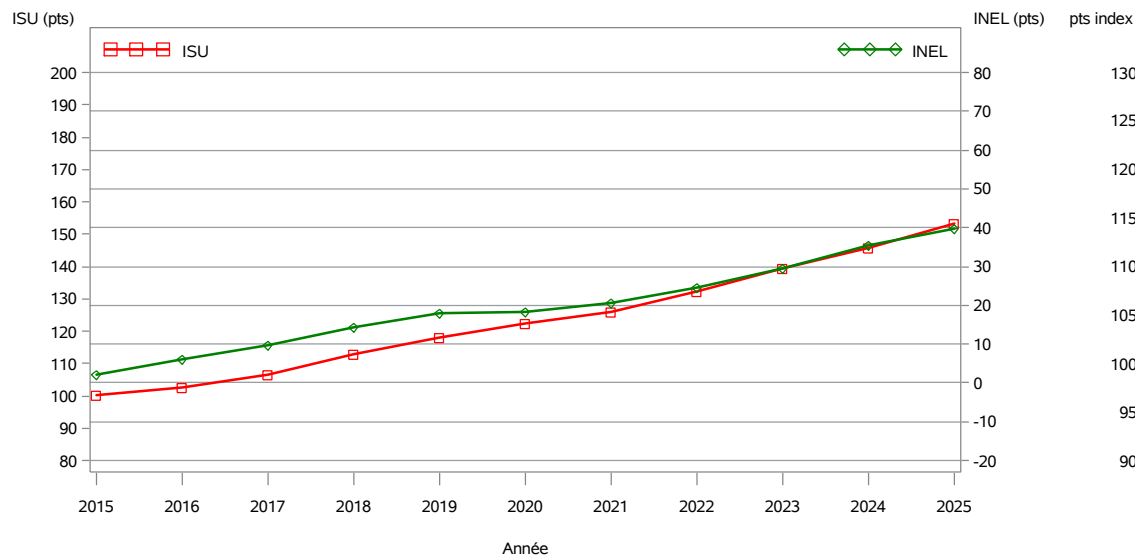
Bilan génétique de l'insémination - Toutes IAP Race simmental française

Référence des index français 2026/1 - Référence des index Interbull 2026/6

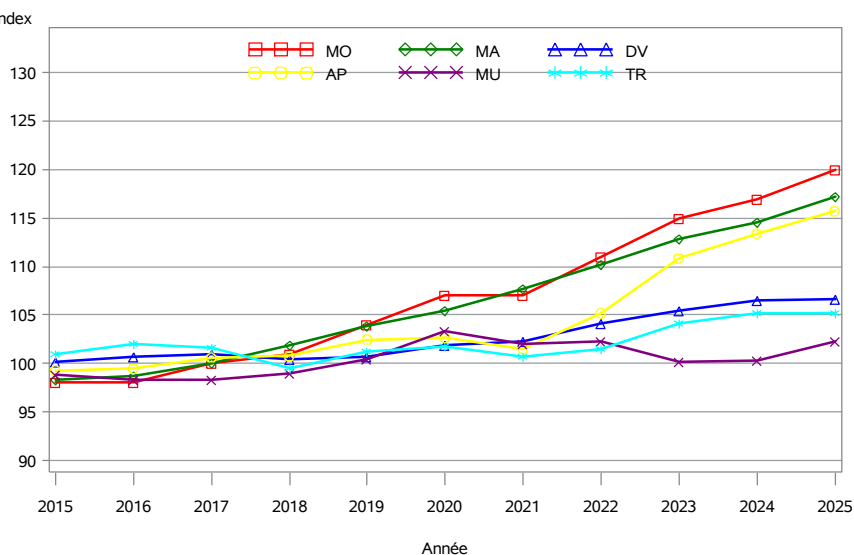
Année	IAP	Index production laitière						Index morphologiques						Index fonctionnels						ISU %ind		
		INEL %ind	MP	MG	TP	TB	LAIT	MO %ind	MA	DV	AP	MU	TR	CEL %ind	MACL %ind	STMA %ind	FER %ind	FERG %ind	IVIA1 %ind		REPRO %ind	LGF %ind
2015	24 546	2	1	4	0.1	0.7	-3	98	98	100	99	99	101	-0.1	0	0	0	0.1	-0.1	0	-0.1	100
	.	99	99	99	94	94	94	94	94	94	99	99
2016	24 742	6	4	8	0.3	0.7	70	98	99	101	100	98	102	-0.1	-0.1	0	0	0	-0.2	-0.1	-0.1	103
	.	99	99	99	93	93	93	93	93	93	99	99
2017	25 459	10	8	11	0.2	0.4	189	100	100	101	101	98	102	0	-0.1	0	0	0	-0.2	0	-0.1	107
	.	99	98	99	92	92	92	92	92	92	98	98
2018	26 166	14	11	15	0.3	0.5	254	101	102	100	101	99	100	0.2	-0.1	0.2	0.1	0	-0.2	0	0	113
	.	99	98	99	90	90	90	90	90	90	98	98
2019	27 259	18	15	17	0.2	0.1	368	104	104	101	102	100	101	0.3	-0.2	0.2	0.1	0	0	0	0.1	118
	.	98	97	98	89	89	89	89	89	89	97	97
2020	27 955	18	16	15	0.2	-0.6	409	107	105	102	103	103	102	0.5	0	0.4	0.1	0	0.2	0.2	0.1	122
	.	98	97	98	84	84	84	84	84	84	97	97
2021	27 984	21	18	16	0.3	-0.7	443	107	108	102	102	102	101	0.7	0.1	0.6	0.2	-0.1	0.1	0.2	0.1	126
	.	98	97	98	80	80	80	80	80	80	97	97
2022	27 866	25	20	23	0.4	0.1	475	111	110	104	105	102	101	0.8	0	0.7	0.1	-0.2	0	0	0.2	132
	.	99	97	99	67	67	67	67	67	67	97	97
2023	28 626	29	22	31	0.7	1.2	501	115	113	105	111	100	104	0.7	0	0.5	0	-0.1	0.1	0	0.4	139
	.	98	97	98	57	57	57	57	57	57	97	97
2024	28 674	35	26	40	0.8	1.9	588	117	115	107	113	100	105	0.7	0.1	0.5	0.3	0	0.1	0.2	0.6	146
	.	99	97	99	57	57	57	57	57	57	97	97
2025	29 710	40	30	43	0.8	1.7	705	120	117	107	116	102	105	0.7	0.2	0.6	0.6	0	0.1	0.5	0.8	153
	.	99	98	99	58	58	58	58	58	58	98	98

Référence des index français 2026/1 - Référence des index Interbull 2026/6

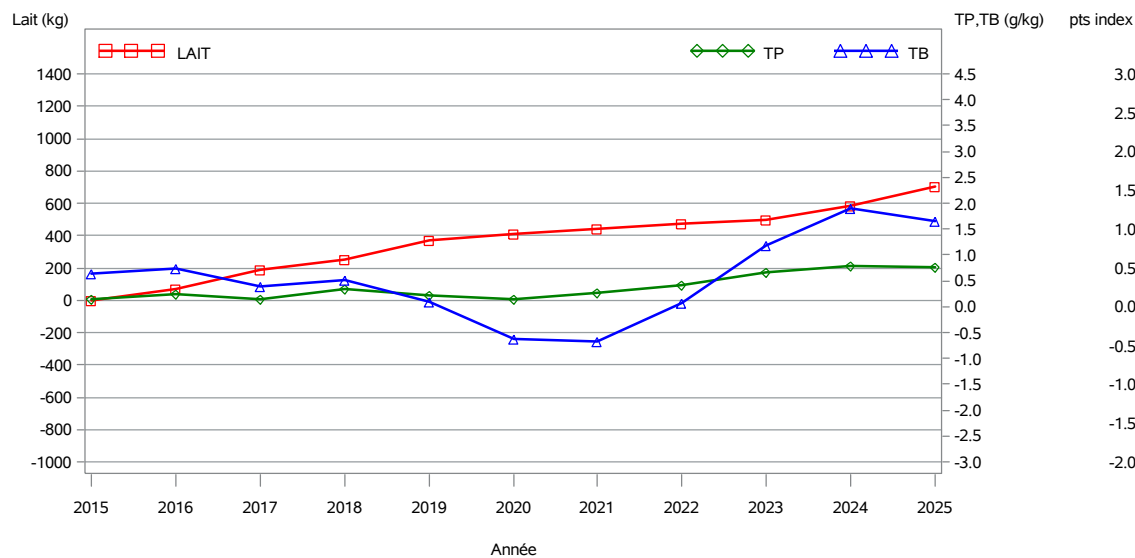
Bilan génétique des IAP/ISU et INEL



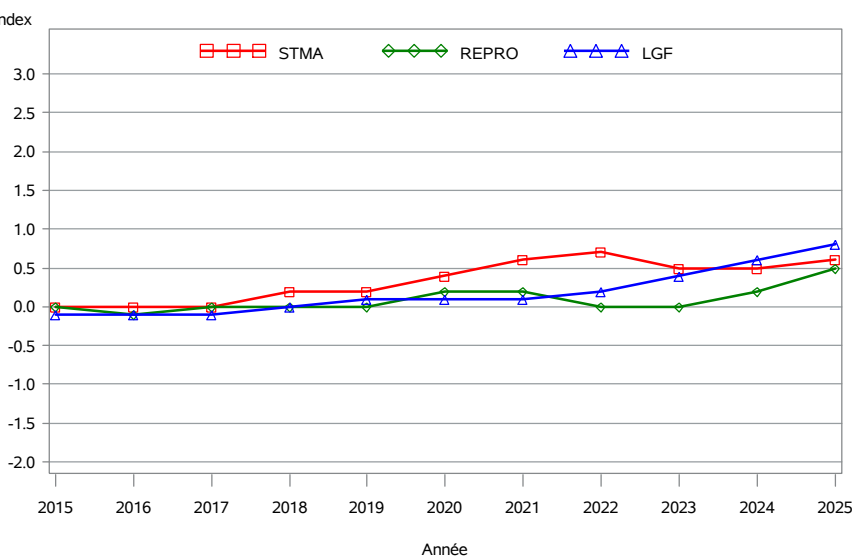
Bilan génétique des IAP/Index morphologiques



Bilan génétique des IAP/Index production



Bilan génétique des IAP/Index fonctionnels

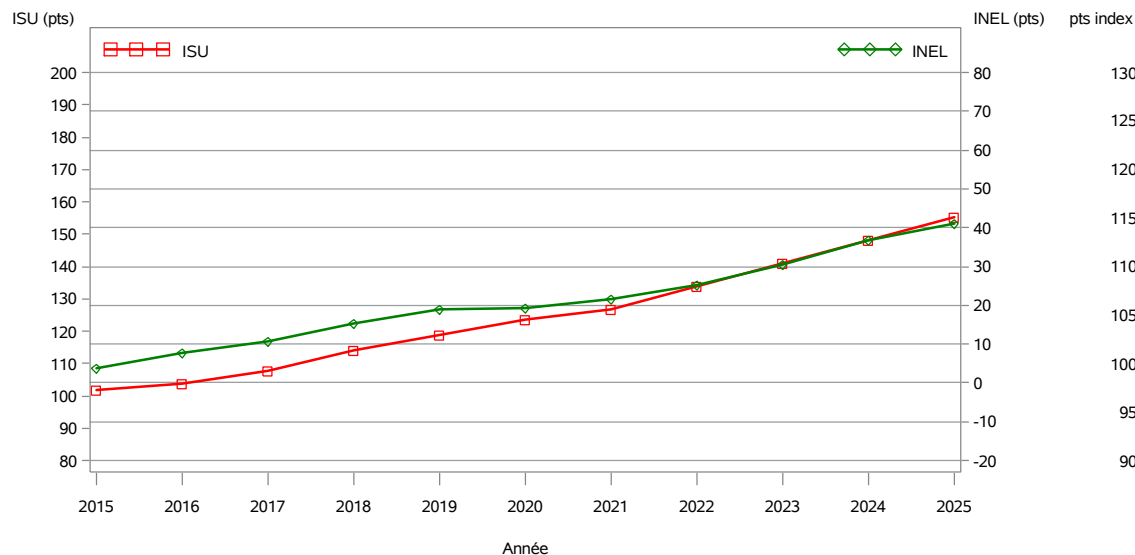


Bilan génétique de l'insémination - Base de sélection Race simmental française

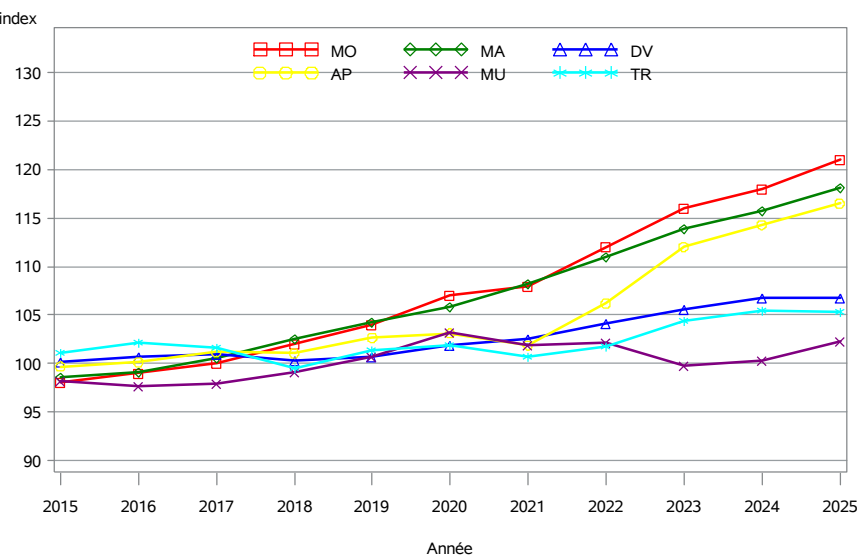
Référence des index français 2026/1 - Référence des index Interbull 2026/6

Année	IAP	Index production laitière						Index morphologiques						Index fonctionnels							ISU %ind	
		INEL %ind	MP	MG	TP	TB	LAIT	MO %ind	MA	DV	AP	MU	TR	CEL %ind	MACL %ind	STMA %ind	FER %ind	FERG %ind	IVIA1 %ind	REPRO %ind		LGF %ind
2015	18 925	4	2	6	0.2	0.7	23	98	99	100	100	98	101	-0.1	0	0	0.1	0.1	-0.1	0	-0.1	102
	.	99	99	99	94	94	94	94	94	94	99	99
2016	18 485	8	5	9	0.3	0.8	98	99	99	101	100	98	102	-0.1	-0.1	0	0	0	-0.2	-0.1	-0.1	104
	.	99	99	99	92	92	92	92	92	92	99	99
2017	19 049	11	8	11	0.2	0.3	214	100	101	101	101	98	102	0	-0.2	0	0	0	-0.2	0	-0.1	108
	.	99	98	99	91	91	91	91	91	91	98	98
2018	19 329	15	12	16	0.3	0.5	278	102	102	100	101	99	100	0.2	-0.1	0.2	0.1	0	-0.2	0	0	114
	.	99	98	99	90	90	90	90	90	90	98	98
2019	19 538	19	15	18	0.2	-0.0	394	104	104	101	103	101	101	0.3	-0.2	0.2	0.1	0	0	0	0.1	119
	.	99	98	98	89	89	89	89	89	89	98	98
2020	20 016	19	17	15	0.1	-0.7	434	107	106	102	103	103	102	0.5	0	0.4	0.2	0	0.2	0.2	0.1	123
	.	98	97	98	84	84	84	84	84	84	97	97
2021	19 945	22	19	17	0.3	-0.7	462	108	108	103	102	102	101	0.7	0.1	0.6	0.2	-0.1	0.1	0.2	0.1	127
	.	98	97	98	81	81	81	81	81	81	97	97
2022	19 625	25	20	24	0.4	0.1	485	112	111	104	106	102	102	0.8	0	0.6	0.1	-0.2	0.1	0	0.3	134
	.	99	97	99	65	65	65	65	65	65	97	97
2023	19 824	30	23	33	0.7	1.2	521	116	114	106	112	100	104	0.7	0	0.5	0.1	-0.1	0.1	0	0.5	141
	.	99	97	99	54	54	54	54	54	54	97	97
2024	19 394	37	27	41	0.8	1.9	618	118	116	107	114	100	105	0.7	0.1	0.5	0.3	0	0.1	0.3	0.6	148
	.	99	98	99	53	53	53	53	53	53	98	98
2025	19 834	41	32	45	0.7	1.5	756	121	118	107	117	102	105	0.8	0.1	0.6	0.7	0	0.1	0.5	0.8	155
	.	99	99	99	55	55	55	55	55	55	99	99

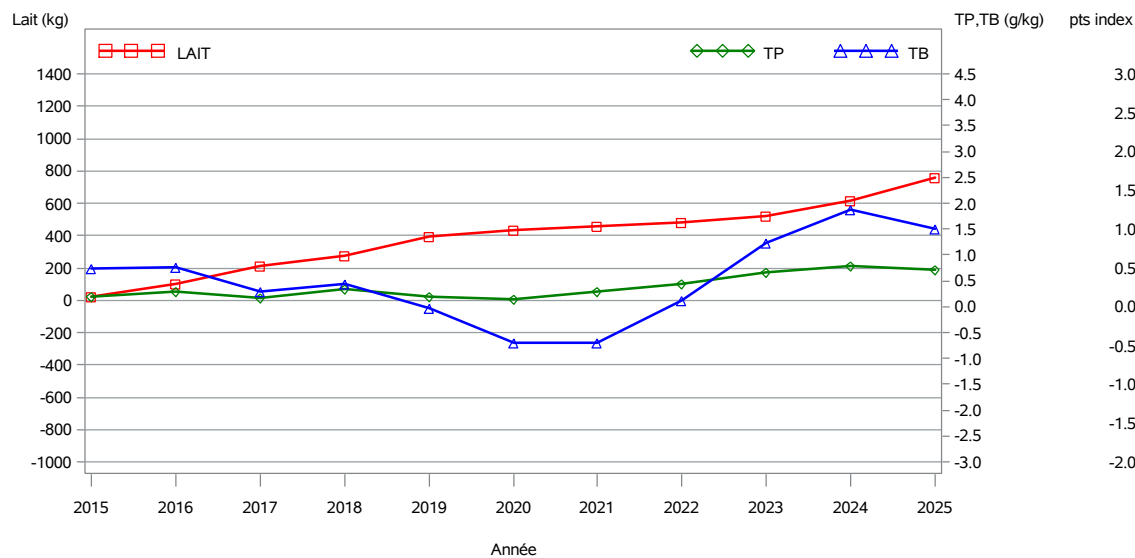
Bilan génétique des IAP/ISU et INEL



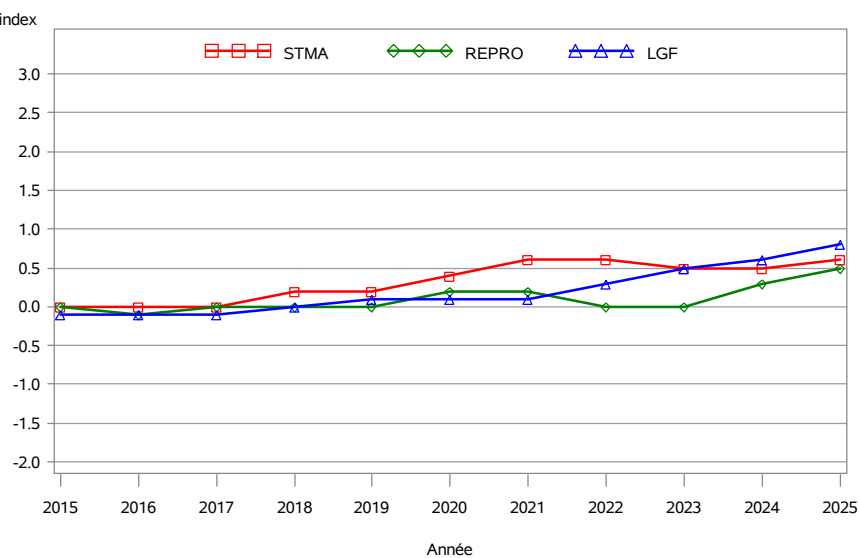
Bilan génétique des IAP/Index morphologiques



Bilan génétique des IAP/Index production



Bilan génétique des IAP/Index fonctionnels



NOM	IAP 2025	Index production laitière						Index morphologiques						Index fonctionnels								
		INEL cd	MP	MG	TP	TB	LAIT	MO cd	MA	DV	AP	MU	TR	CEL cd	MACL cd	STMA cd	FER cd	FERG cd	IVIA1 cd	REPRO cd	LGF cd	ISU
TITAN	2 684	42	32	46	1.1	1.5	695	146	133	121	125	119	103	-0.6	0	-0.4	0.7	-0.3	0.3	0.5	0.8	165
		74	66	69	25	.	47	21	33	.	32	.
SENATEUR P	1 842	42	30	48	1.1	3.6	639	121	115	109	124	102	104	0.8	0.7	0.8	0.8	0.1	0.2	0.7	0.4	155
		76	67	71	34	.	51	28	39	.	41	.
TITEUF P	1 707	46	30	63	1.4	5.5	606	117	124	103	110	96	106	0.4	0.1	0.3	0.4	-0.1	0.2	0.3	0.6	150
		74	66	68	23	.	48	21	33	.	30	.
UPPERCUT	1 049	60	45	54	3.2	4.1	682	120	118	108	116	101	103	1.7	0.4	1.3	1.5	0.2	0.2	1.2	0.5	175
		69	61	63	17	.	43	20	29	.	30	.
ULTRACHIC	999	45	41	26	0.9	-3.1	992	129	127	107	118	109	107	1.6	0	1.1	2.2	0.5	-0.6	1.5	1	171
		74	66	68	22	.	48	25	35	.	30	.
TENOR	880	29	24	24	0.8	0.2	473	118	112	106	117	106	112	0.9	0.8	0.9	0.5	0	0.8	0.6	0.8	146
		75	67	70	33	.	49	31	41	.	40	.
EDELJOK PP	817	32	26	37	-0.1	0.2	746	111	111	97	120	97	114	0.2	2.4	148
		75	69	70	46	.
MONTASIO	778	60	39	77	2.7	7.0	552	125	119	116	120	93	120	0.8	1	167
		79	78	74	46	.
MACH MIT P	761	26	19	43	-1.1	1.1	737	129	127	108	125	96	105	1.1	1.9	162
		74	69	69	45	.
MEGASTAR P	686	69	47	94	1.5	6.1	1001	112	122	99	105	91	111	0.5	0.9	168
		74	69	69	48	.
TYROL	673	55	47	49	-0.3	-1.4	1425	114	110	102	105	111	113	2	-0.4	1.1	0.7	-0.1	0	0.5	0.9	162
		71	63	65	20	.	46	16	29	.	24	.
SAM PP	589	11	6	16	1.0	2.3	-34	111	106	106	101	110	100	1.3	0.2	0.9	-0.2	0.7	0.2	0.2	-0.2	122
		76	68	72	31	.	50	35	41	.	39	.
MAGICBOYP	540	40	31	53	-0.8	0.7	1035	120	113	107	107	109	106	1.6	1.2	155
		74	69	69	46	.
TEVEYZOU P	530	32	21	32	2.5	4.7	95	107	97	106	105	111	102	0	-0.5	-0.2	1.2	0.2	-0.8	0.6	-0.6	130
		74	67	69	36	.	45	30	37	.	42	.
UNIC P	500	69	54	71	1.4	1.6	1335	124	111	109	137	105	102	1.2	0.1	0.8	1.4	0	-0.7	0.8	0.4	177
		74	66	68	17	.	48	17	34	.	31	.
TINTIN	460	44	36	44	0.2	0.8	1031	122	110	107	113	119	100	1.4	0	0.9	0.2	-0.2	-0.2	0	0.5	154
		71	63	65	22	.	46	19	31	.	25	.
MUSICAL P	437	64	57	41	1.5	-2.4	1277	125	119	107	118	104	119	0.1	0.8	169
		75	69	70	46	.
NIKOS	435	55	40	57	2.3	4.1	687	102	105	101	129	79	110	-0.5	-0.7	-0.5	-0.1	-0.4	-0.2	-0.3	-0.3	139
		95	94	95	84	.	83	70	86	.	82	.
VITTEL	423	41	32	32	2.0	2.1	516	121	116	103	120	109	100	1.1	0.1	0.8	1.2	0	-0.6	0.6	0.2	154
		70	59	64	21	.	35	19	28	.	29	.

Utilisation des taureaux d'insémination de race simmental française au cours des années 2015-2025

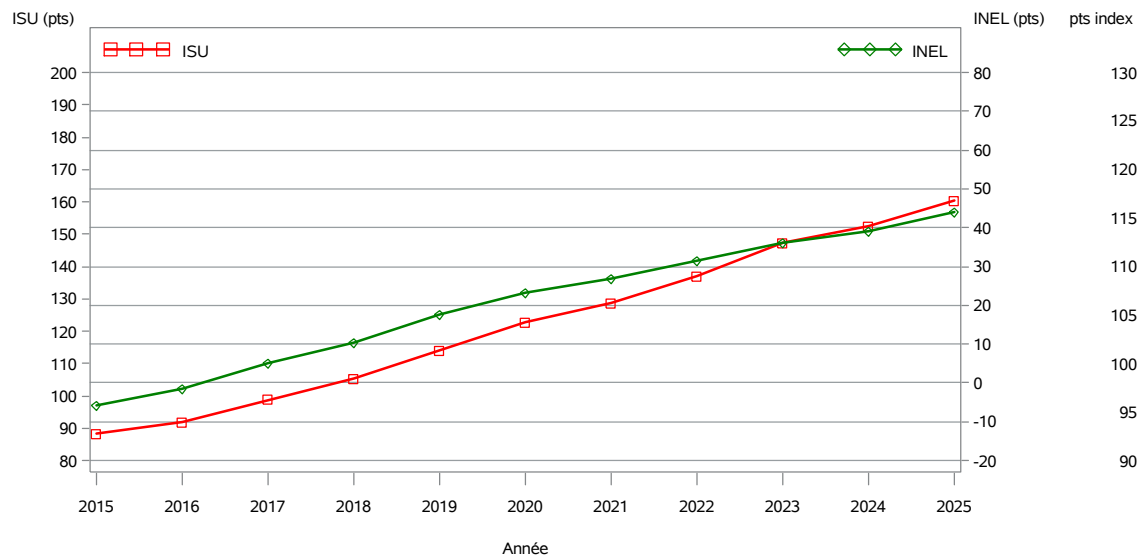
Année	1er Taureau Nbre IAP	2ème Taureau Nbre IAP	3ème Taureau Nbre IAP	4ème Taureau Nbre IAP	5ème Taureau Nbre IAP	% réalisé par les 5 premiers taureaux
2015	BARNUM 1 560	ILLUMINATI 1 394	BROCARD 1 291	HADDOCK 1 202	VIADUC 1 069	. 26,5
2016	HADDOCK 2 062	BARNUM 1 194	BROCARD 1 073	ILLUMINATI 834	JUSTIN 716	. 23,8
2017	HADDOCK 1 989	LEZARD 1 119	JAILLY 787	BARNUM 721	BROCARD 643	. 20,7
2018	MCDRIVE P 1 451	LEZARD 1 440	HADDOCK 1 234	GUEPARD 932	LORRAIN 919	. 22,8
2019	HADDOCK 1 644	NIKOS 1 514	NOUNOURS 965	REMMEL 959	MCDRIVE P 955	. 22,1
2020	NOUNOURS 2 201	ORACLE 1 675	OSIRIS 1 332	HADDOCK 1 101	ODIN 1 010	. 26,2
2021	OSIRIS 2 854	NOUNOURS 1 531	ORACLE 971	WESTWIND 971	PACHA P 862	. 25,7
2022	OSIRIS 1 606	SEDUISANT 1 259	POSEIDON P 1 204	WALDURIS 790	PEPERE 759	. 20,2
2023	SEDUISANT 2 414	SAM PP 1 687	SENATEUR P 1 241	NIKOS 1 175	M3 P 1 018	. 26,3
2024	SENATEUR P 2 793	MONTASIO 1 238	TITAN 1 166	SAM PP 1 102	SUPER 1 018	. 25,5
2025	TITAN 2 684	SENATEUR P 1 842	TITEUF P 1 707	UPPERCUT 1 049	ULTRACHIC 999	. 27,9

Bilan génétique de l'insémination - Toutes IAP Race montbéliarde

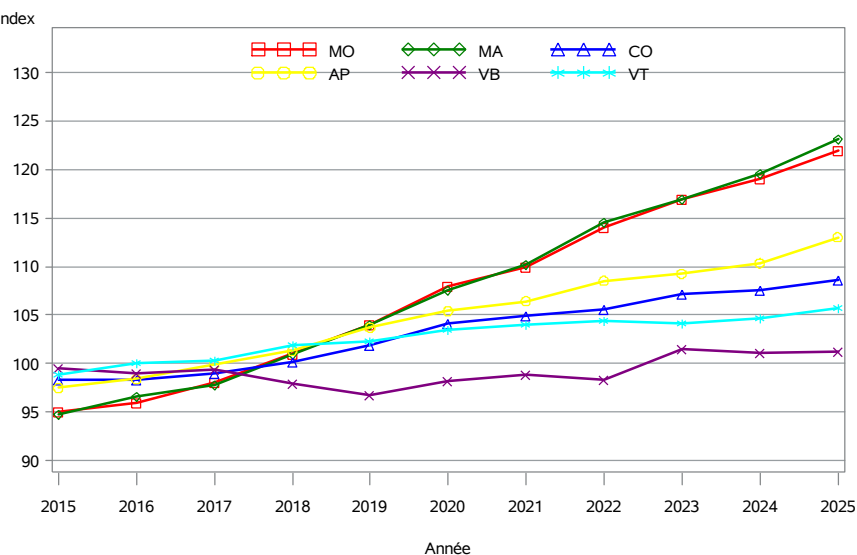
Référence des index français 2026/1

Année	IAP	Index production laitière						Index morphologiques						Index fonctionnels						ISU %ind		
		INEL %ind	MP	MG	TP	TB	LAIT	MO %ind	MA	CO	AP	VB	VT	CEL %ind	MACL %ind	STMA %ind	FER %ind	FERG %ind	IVIA1 %ind		REPRO %ind	LGF %ind
2015	477 137	-6	-5	-5	-0.1	0.0	-133	95	95	98	97	99	99	-0.2	0	-0.1	-0.3	-0.2	-0.2	-0.4	-0.4	88
	.	98	98	98	98	98	98	98	98	98	98	98
2016	449 682	-2	-1	-2	-0.1	-0.2	-7	96	97	98	98	99	100	-0.2	-0.1	-0.2	-0.3	-0.2	-0.3	-0.4	-0.3	92
	.	97	97	97	97	97	97	97	97	97	97	97
2017	442 235	5	4	3	0.3	0.1	65	98	98	99	100	99	100	-0.2	-0.1	-0.1	-0.1	-0.1	-0.2	-0.2	-0.3	99
	.	97	97	97	97	97	97	97	97	97	97	97
2018	427 844	10	8	9	0.3	0.1	203	101	101	100	101	98	102	0	0	0	0	-0.1	-0.2	-0.1	-0.1	106
	.	97	97	97	97	97	97	97	97	97	97	97
2019	409 466	18	14	15	0.5	0.3	332	104	104	102	104	97	102	0.2	0	0.1	0	-0.1	-0.3	-0.2	0.1	114
	.	97	97	97	97	97	97	97	97	97	97	97
2020	402 844	23	19	20	0.6	0.2	452	108	108	104	105	98	103	0.3	0	0.2	0.2	0	-0.1	0.1	0.2	123
	.	96	96	96	96	96	96	96	96	96	96	96
2021	397 274	27	22	23	0.8	0.4	509	110	110	105	106	99	104	0.4	0.1	0.4	0.3	0	-0.1	0.1	0.3	129
	.	96	96	96	96	96	96	96	96	96	96	96
2022	383 143	31	25	27	1.0	0.6	569	114	115	106	109	98	104	0.6	0.3	0.5	0.4	0.1	0.1	0.4	0.6	137
	.	97	97	97	97	97	97	97	97	97	97	97
2023	383 149	36	29	33	1.1	1.0	648	117	117	107	109	101	104	0.9	0.5	0.8	0.6	0.1	0.3	0.6	0.9	147
	.	98	98	98	98	98	98	98	98	98	98	98
2024	374 662	39	31	35	1.1	0.9	734	119	120	108	110	101	105	1.1	0.5	1	0.6	0.2	0.4	0.6	1.1	152
	.	98	98	98	98	98	98	98	98	98	98	98
2025	377 274	44	35	41	1.1	1.1	844	122	123	109	113	101	106	1.2	0.6	1.1	0.6	0.3	0.4	0.7	1.3	160
	.	99	99	99	99	99	99	99	99	99	99	99

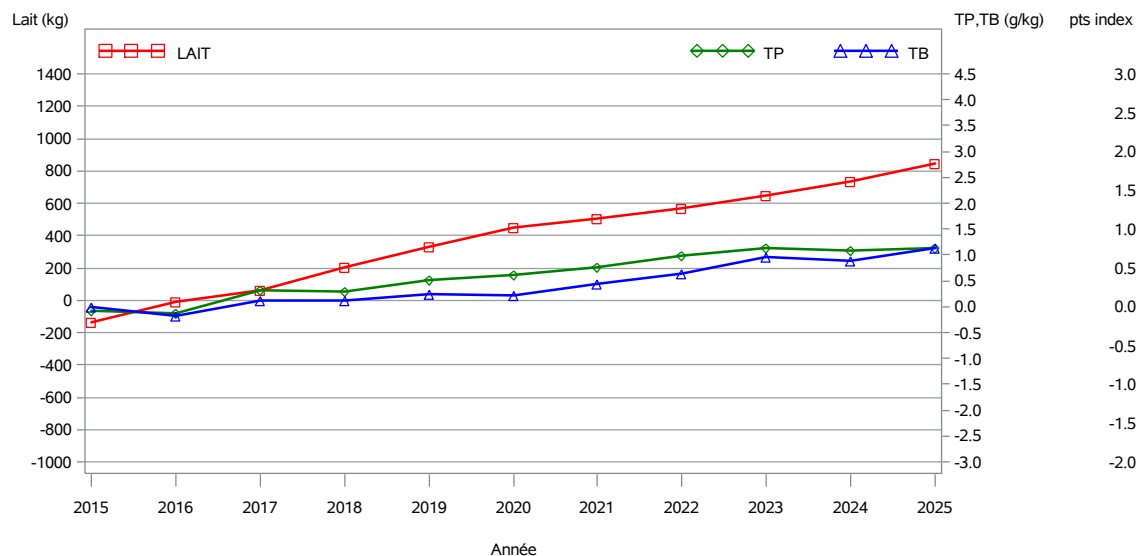
Bilan génétique des IAP/ISU et INEL



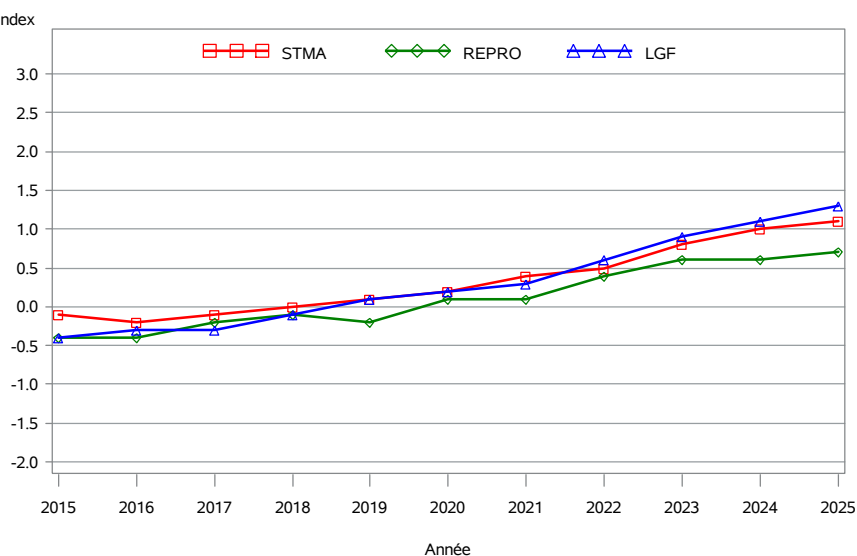
Bilan génétique des IAP/Index morphologiques



Bilan génétique des IAP/Index production



Bilan génétique des IAP/Index fonctionnels

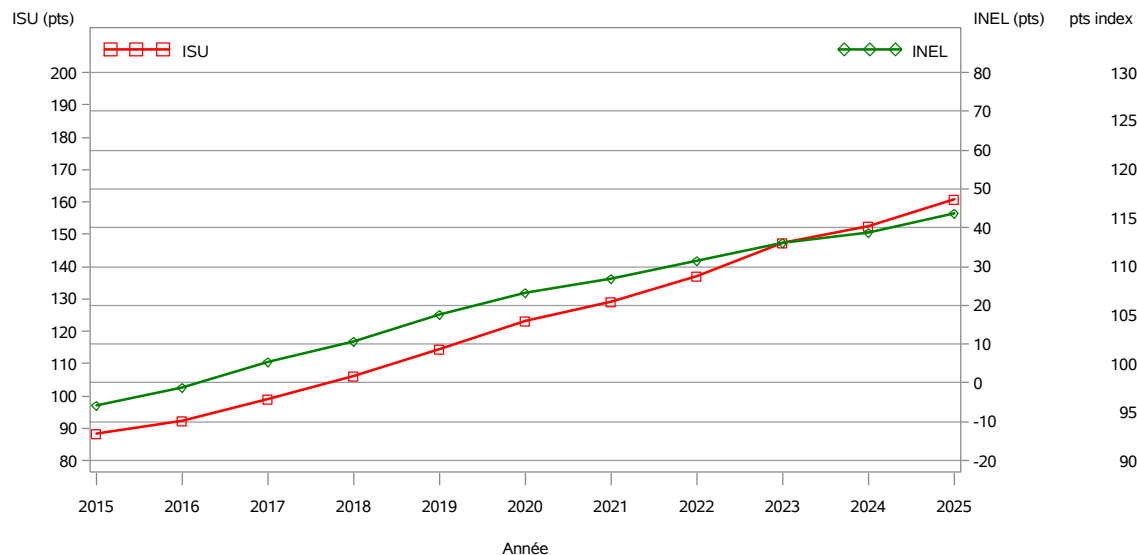


Bilan génétique de l'insémination - Base de sélection Race montbéliarde

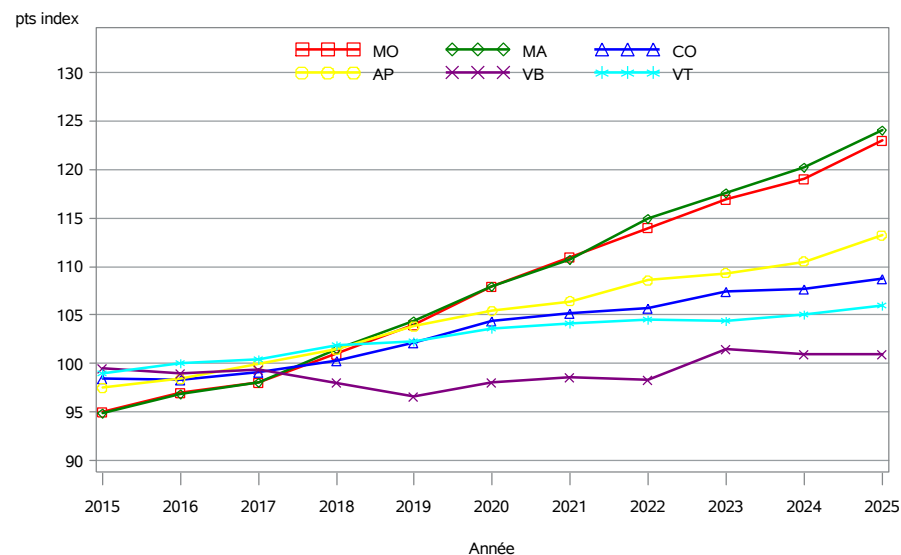
Référence des index français 2026/1

Année	IAP	Index production laitière						Index morphologiques						Index fonctionnels						ISU %ind		
		INEL %ind	MP	MG	TP	TB	LAIT	MO %ind	MA	CO	AP	VB	VT	CEL %ind	MACL %ind	STMA %ind	FER %ind	FERG %ind	IVIA1 %ind		REPRO %ind	LGF %ind
2015	399 835	-6	-5	-5	-0.1	-0.0	-127	95	95	98	97	99	99	-0.2	0	-0.1	-0.3	-0.2	-0.2	-0.4	-0.4	88
	.	98	98	98	98	98	98	98	98	98	98	98
2016	375 204	-1	-1	-2	-0.1	-0.2	-1	97	97	98	98	99	100	-0.2	-0.1	-0.2	-0.3	-0.2	-0.3	-0.4	-0.3	92
	.	97	97	97	97	97	97	97	97	97	97	97
2017	366 081	5	4	3	0.3	0.1	73	98	98	99	100	99	100	-0.2	-0.1	-0.1	-0.1	-0.1	-0.2	-0.2	-0.3	99
	.	97	97	97	97	97	97	97	97	97	97	97
2018	352 223	11	9	9	0.3	0.1	212	101	101	100	101	98	102	0	0	0	0	-0.1	-0.3	-0.1	-0.1	106
	.	97	97	97	97	97	97	97	97	97	97	97
2019	334 851	18	14	15	0.5	0.2	334	104	104	102	104	97	102	0.2	0	0.2	0	-0.1	-0.3	-0.2	0.1	114
	.	97	97	97	97	97	97	97	97	97	97	97
2020	327 694	23	19	20	0.6	0.2	455	108	108	104	105	98	104	0.3	0	0.2	0.2	0	-0.1	0.1	0.2	123
	.	97	97	97	97	97	97	97	97	97	97	97
2021	322 271	27	22	24	0.8	0.4	510	111	111	105	106	99	104	0.4	0.1	0.4	0.3	0	-0.1	0.2	0.3	129
	.	96	96	96	96	96	96	96	96	96	96	96
2022	307 590	31	25	27	1.0	0.6	571	114	115	106	109	98	105	0.6	0.3	0.5	0.4	0	0.2	0.4	0.6	137
	.	97	97	97	97	97	97	97	97	97	97	97
2023	302 941	36	29	32	1.1	0.9	647	117	118	107	109	102	104	0.9	0.5	0.8	0.6	0.1	0.3	0.6	0.9	147
	.	98	98	98	98	98	98	98	98	98	98	98
2024	293 417	39	31	35	1.1	0.9	731	119	120	108	111	101	105	1.1	0.5	0.9	0.6	0.2	0.4	0.6	1.1	152
	.	99	99	99	99	99	99	99	99	99	99	99
2025	290 851	44	35	41	1.1	1.2	840	123	124	109	113	101	106	1.2	0.7	1.1	0.6	0.3	0.4	0.7	1.3	161
	.	99	99	99	99	99	99	99	99	99	99	99

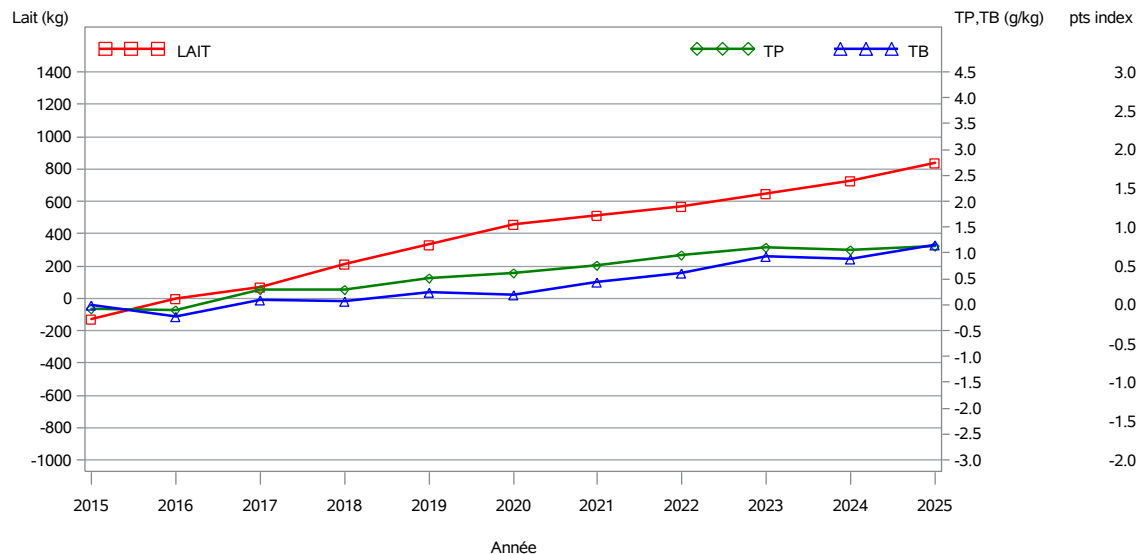
Bilan génétique des IAP/ISU et INEL



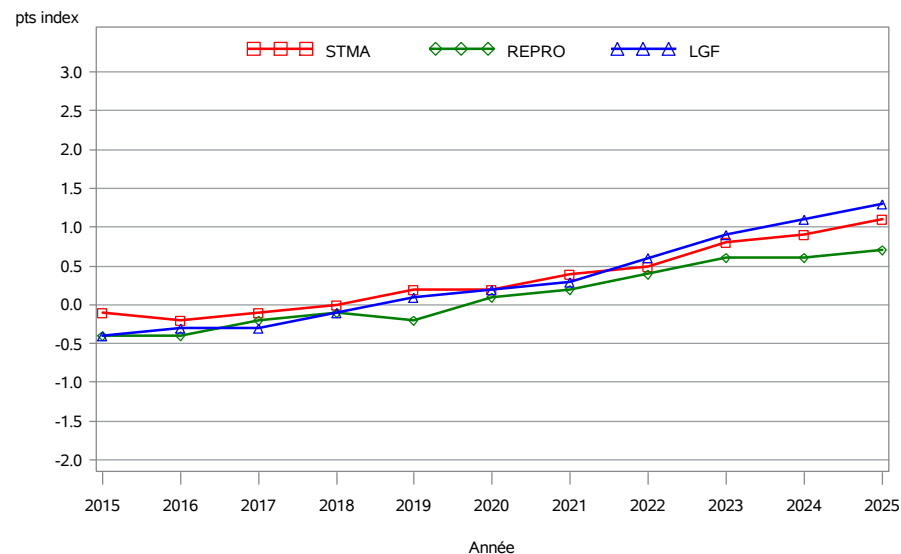
Bilan génétique des IAP/Index morphologiques



Bilan génétique des IAP/Index production



Bilan génétique des IAP/Index fonctionnels



Référence des index français 2026/1

NOM	IAP 2025	Index production laitière						Index morphologiques						Index fonctionnels								
		INEL cd	MP	MG	TP	TB	LAIT	MO cd	MA	CO	AP	VB	VT	CEL cd	MACL cd	STMA cd	FER cd	FERG cd	IVIA1 cd	REPRO cd	LGF cd	ISU
ULKOGAN	10 544	48	36	52	1.0	2.3	939	127	132	108	116	94	99	2.2	1	1.9	0.4	0.8	0.9	0.9	1.1	174
		77	67	75	65	.	65	65	76	.	77	.
TRADER	9 908	47	41	29	1.9	-0.6	827	133	130	111	125	107	116	1	0.1	0.8	1	-0.5	1.6	1.1	2.3	171
		76	65	75	67	.	63	62	76	.	78	.
TREKKING	9 221	73	58	62	2.8	2.3	1130	116	111	116	109	91	98	1.4	0.7	1.2	0	0	0.2	0	0.2	167
		76	67	75	63	.	65	64	76	.	78	.
UXAN	7 902	51	40	45	2.3	2.5	756	128	127	109	125	91	115	2.1	1.3	1.9	1.2	-0.2	1.2	1.3	0.9	176
		77	68	75	64	.	66	65	76	.	81	.
TOMSAWYE	7 497	70	59	59	1.2	-0.4	1550	116	118	108	104	105	107	1.1	0.4	0.9	0.2	1.5	-0.3	0.6	1.3	176
		77	66	75	63	.	67	65	76	.	77	.
UCRONIC	7 273	67	54	59	1.9	1.1	1316	129	126	119	118	90	90	2.1	-0.2	1.4	-0.3	0	-0.3	-0.3	1	170
		77	67	75	67	.	63	63	77	.	77	.
URION	7 117	55	42	50	2.4	2.9	826	127	115	117	118	119	99	2.2	0.7	1.8	0.3	0.1	0.9	0.8	1.1	174
		76	64	75	66	.	71	68	79	.	77	.
TCOOL JB	6 858	34	23	42	1.2	3.7	479	139	147	115	116	93	109	1.8	1.4	1.7	0.6	0.8	1.2	1.3	2.2	171
		77	67	75	64	.	69	67	76	.	81	.
USTINO	6 059	44	32	48	1.5	3.3	697	126	131	101	119	105	124	0.6	1.6	0.9	1.8	0.6	1.8	2.2	1.9	171
		76	66	75	67	.	69	67	76	.	77	.
UNCLEBREIZ	5 506	32	24	39	0.1	1.4	684	136	136	117	112	115	119	1.5	1.3	1.5	1.5	0.6	1.5	1.9	0.9	173
		73	64	74	60	.	69	65	76	.	77	.
UZAKI	5 328	33	29	27	0.0	-1.1	875	122	129	103	109	105	109	2.4	0.7	2	1.3	0.6	0.7	1.3	1.5	167
		77	68	75	68	.	68	66	77	.	81	.
TRYPHON	5 067	43	38	32	0.3	-1.7	1107	117	124	103	112	85	111	0.1	0.6	0.3	0.8	0.5	0.7	1	2	157
		77	68	75	69	.	69	68	79	.	81	.
ULADRU	4 987	59	48	64	-0.9	-0.4	1635	120	117	124	98	98	108	-0.3	0.5	-0.1	0.1	0.3	-0.7	-0.1	1.4	158
		77	64	75	68	.	66	64	77	.	81	.
UNCRAK	4 958	40	34	35	0.1	-0.7	974	125	120	108	123	107	101	1	0.5	0.9	2.4	0.4	1.5	2.3	1.8	168
		77	67	75	65	.	63	63	77	.	77	.
ULFAR	4 766	54	39	55	2.8	4.5	682	133	135	109	122	102	122	0.7	0.1	0.5	1.4	0.1	1.1	1.5	1.5	176
		73	64	74	63	.	71	68	78	.	77	.
UNDERWOOD	4 653	53	42	48	1.5	1.1	962	111	113	104	99	116	114	0.9	1	1	0.8	1	1.2	1.5	1.1	164
		73	65	74	63	.	62	61	73	.	77	.
UTOP	4 272	34	27	28	1.7	1.1	423	119	112	111	117	102	93	2.3	0.7	1.9	0.9	0.9	1.6	1.6	0.8	155
		76	67	75	64	.	67	65	77	.	78	.
UXYBEL	4 138	37	23	51	2.1	5.9	367	129	132	108	120	97	107	1	0.3	0.8	0.6	-0.5	0.1	0.2	1.4	157
		77	67	75	64	.	65	65	77	.	77	.
TIGUAN	3 956	23	19	18	0.7	0.2	440	127	136	102	112	105	119	0	0.6	0.2	0.1	0.2	0.9	0.6	2.3	145
		77	68	75	69	.	69	66	77	.	81	.

Utilisation des taureaux d'insémination de race montbéliarde au cours des années 2015-2025

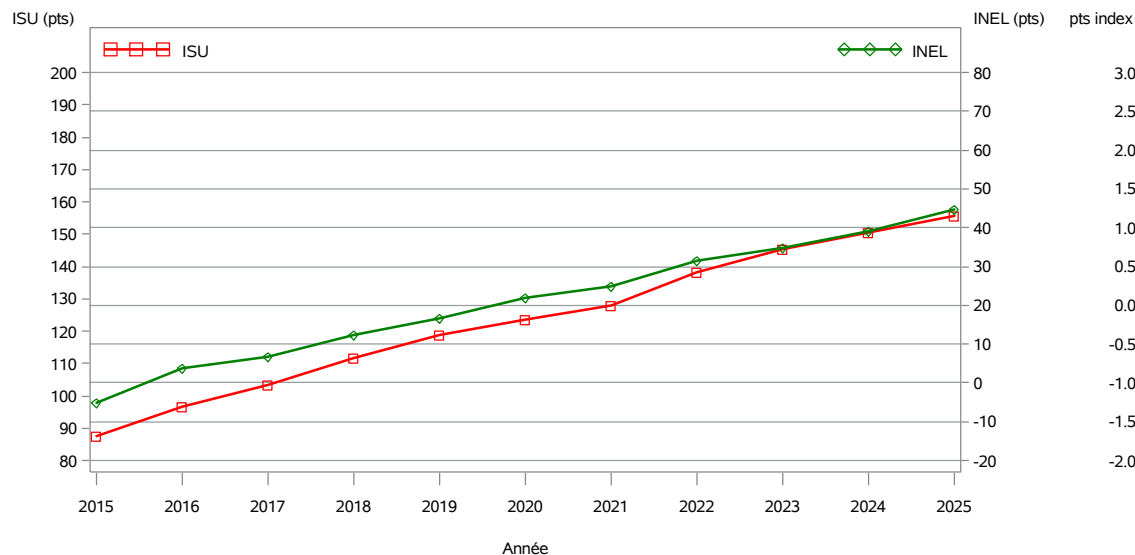
Année	1er Taureau Nbre IAP	2ème Taureau Nbre IAP	3ème Taureau Nbre IAP	4ème Taureau Nbre IAP	5ème Taureau Nbre IAP	% réalisé par les 5 premiers taureaux
2015	CRASAT 20 657	DOLLEY 12 730	HUMMER 11 650	CORTIL 11 252	CARGO 11 072	14,1
2016	HUMMER 13 520	FABLO 13 047	DOLLEY 10 480	GARGANO 10 337	CRASAT 9 985	12,8
2017	JUOFOREZ 11 288	GARGANO 10 220	JILBEER 9 613	FABLO 9 161	LANDOS 8 672	11,1
2018	LELABEL 13 016	MACINTOSH 11 263	MILTON 9 823	GARGANO 9 408	MALOR 9 166	12,3
2019	ILANNE 13 927	MILTON 10 797	NOELCERNEU 10 685	NEKFEU 9 314	HALLEZ 9 208	13,2
2020	NOELCERNEU 13 371	ILANNE 12 435	OPTICOM 10 979	ILAX 10 533	OCELOT 6 310	13,3
2021	OWINGS 11 827	ONEMILLION 11 506	ILANNE 8 774	ODYNO 8 544	ILAX 8 327	12,3
2022	PACTOLE 14 753	RINVADER 12 106	PITTSBURGH 9 246	PALADIO 8 582	ROANNAIS 8 283	13,8
2023	ROOFTOP 12 755	RECORDMAN 9 606	STROMAE 9 343	ROANNAIS 9 299	SYROCCO 8 855	13,0
2024	SYROCCO 9 070	TIGUAN 8 209	SURF 7 697	SANDERO 7 355	SATENEY 6 244	10,3
2025	ULKOGAN 10 544	TRADER 9 908	TREKKING 9 221	UXAN 7 902	TOMSAWYER 7 497	11,9

Bilan génétique de l'insémination - Toutes IAP Race normande

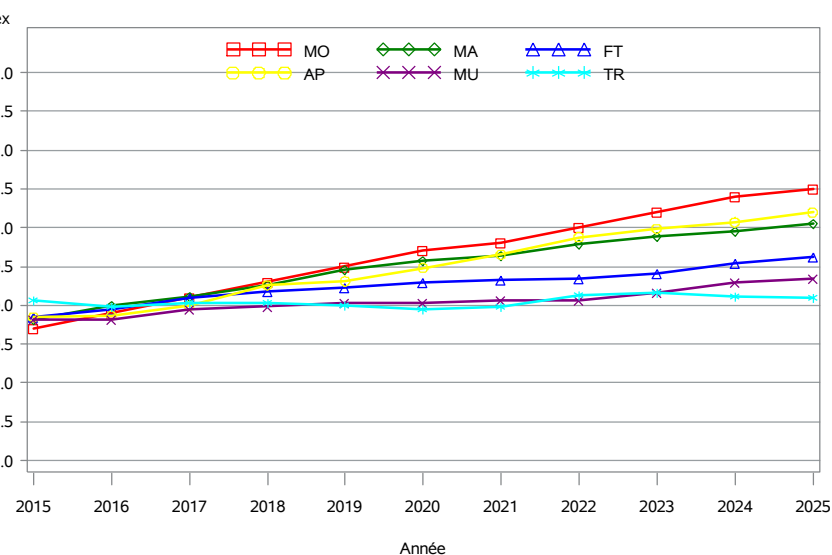
Référence des index français 2026/1

Année	IAP	Index production laitière						Index morphologiques						Index fonctionnels						ISU %ind		
		INEL %ind	MP	MG	TP	TB	LAIT	MO %ind	MA	FT	AP	MU	TR	CEL %ind	MACL %ind	STMA %ind	FER %ind	FERG %ind	IVIA1 %ind		REPRO %ind	LGF %ind
2015	278 204	-5	-4	-5	0.0	0.1	-135	-0.3	-0.2	-0.1	-0.1	-0.2	0.1	-0.3	-0.2	-0.3	-0.3	-0.2	-0.1	-0.3	-0.4	87
	.	100	100	100	100	100	100	100	100	100	100	100
2016	267 011	4	3	3	0.3	0.1	41	-0.1	-0.0	-0.1	-0.1	-0.2	-0.0	-0.1	-0.1	-0.1	-0.2	-0.2	-0.1	-0.2	-0.2	97
	.	100	100	100	100	100	100	100	100	100	100	100
2017	262 594	7	5	6	0.3	0.2	117	0.1	0.1	0.1	-0.0	-0.1	0.0	0.1	-0.1	0	0	-0.1	-0.1	0	-0.1	103
	.	100	100	100	100	100	100	100	100	100	100	100
2018	253 925	12	10	12	0.4	0.3	236	0.3	0.3	0.2	0.3	-0.0	0.0	0.3	0.1	0.3	0.1	0.1	-0.4	0	0.1	112
	.	100	99	100	100	100	100	100	100	100	100	99
2019	243 996	17	13	16	0.6	0.4	310	0.5	0.5	0.2	0.3	0.0	-0.0	0.6	0.3	0.6	0.1	0	-0.2	0.1	0.2	119
	.	100	99	100	100	100	100	100	100	100	100	99
2020	233 962	22	17	21	0.6	0.5	430	0.7	0.6	0.3	0.5	0.0	-0.1	0.7	0.3	0.7	0	0	-0.3	-0.1	0.3	124
	.	99	99	99	99	99	99	99	99	99	99	99
2021	224 781	25	20	25	0.6	0.6	502	0.8	0.6	0.3	0.7	0.1	-0.0	0.7	0.3	0.7	0.1	0	-0.4	0	0.4	128
	.	99	99	99	99	99	99	99	99	99	99	99
2022	207 286	32	24	32	0.9	1.1	595	1	0.8	0.3	0.9	0.1	0.1	0.8	0.3	0.8	0.3	0.2	0	0.3	0.7	138
	.	99	99	99	99	99	99	99	99	99	99	99
2023	199 456	35	27	36	1.1	1.4	647	1.2	0.9	0.4	1.0	0.2	0.2	1.1	0.5	1	0.5	0.3	0	0.5	0.7	145
	.	99	99	99	99	99	99	99	99	99	99	99
2024	187 314	39	30	39	1.2	1.3	743	1.4	1.0	0.5	1.1	0.3	0.1	1.2	0.6	1.1	0.5	0.3	-0.1	0.4	0.9	150
	.	99	99	99	99	99	99	99	99	99	99	99
2025	182 750	45	34	47	1.2	1.9	844	1.5	1.1	0.6	1.2	0.3	0.1	1.3	0.6	1.1	0.5	0.4	-0.2	0.5	1	156
	.	99	99	99	99	99	99	99	99	99	99	99

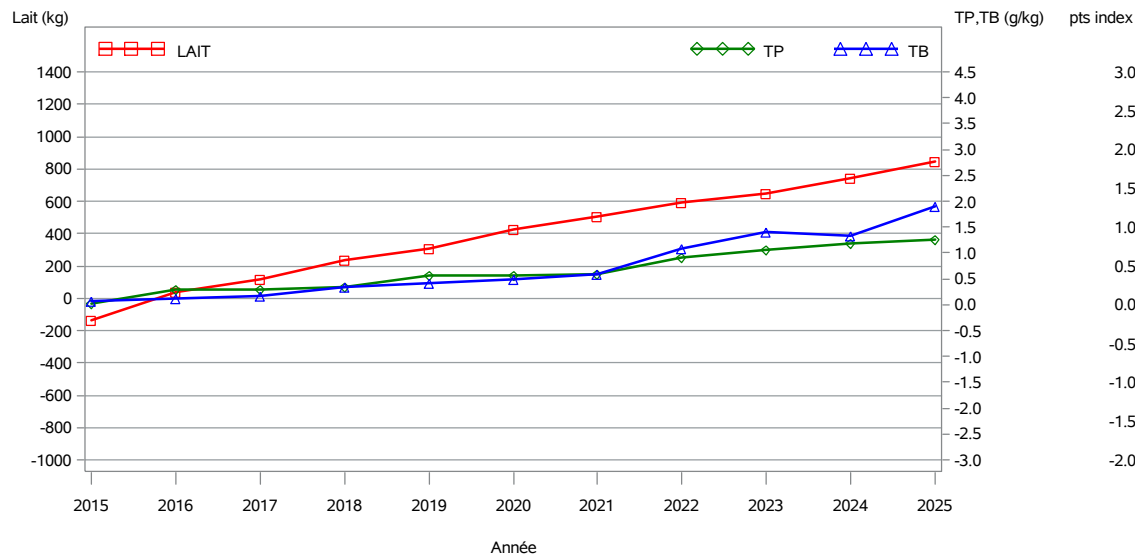
Bilan génétique des IAP/ISU et INEL



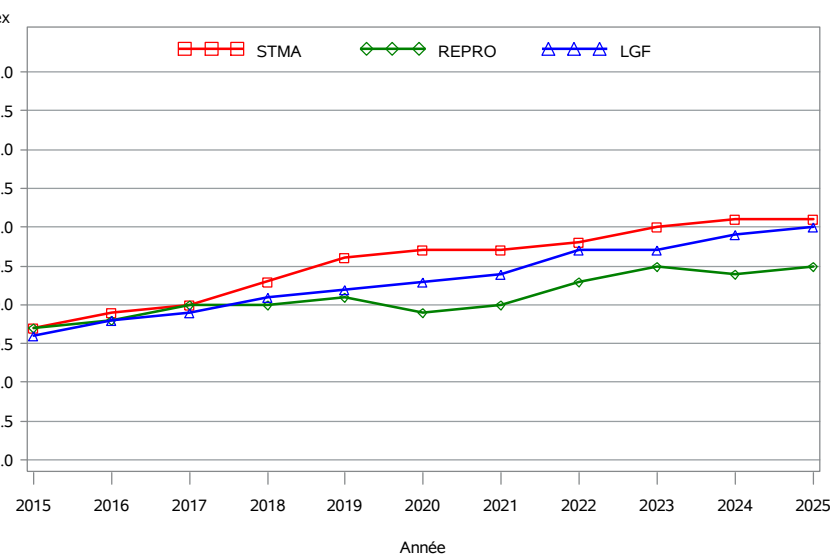
Bilan génétique des IAP/Index morphologiques



Bilan génétique des IAP/Index production



Bilan génétique des IAP/Index fonctionnels

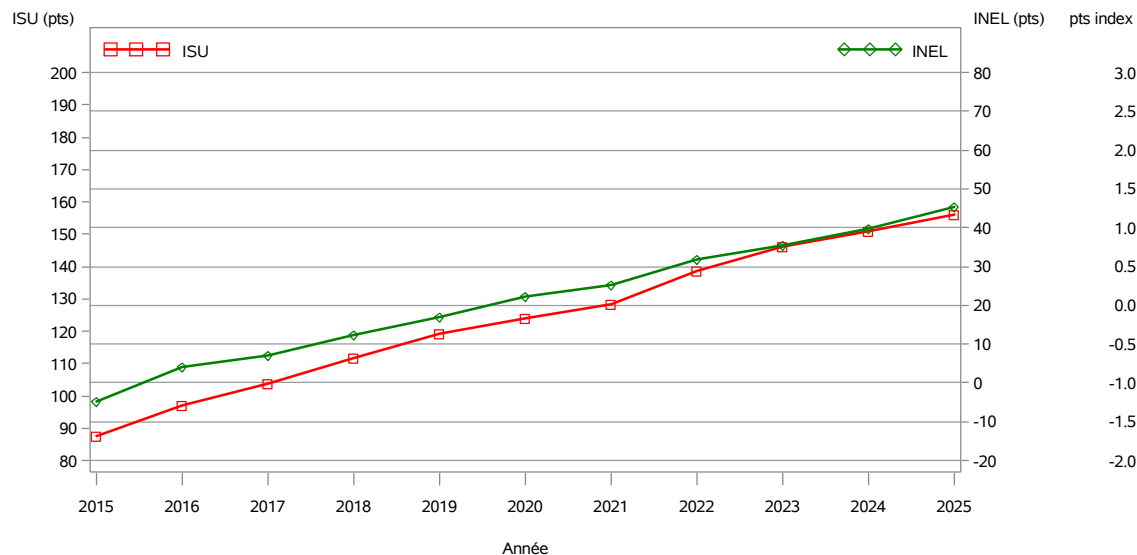


Bilan génétique de l'insémination - Base de sélection Race normande

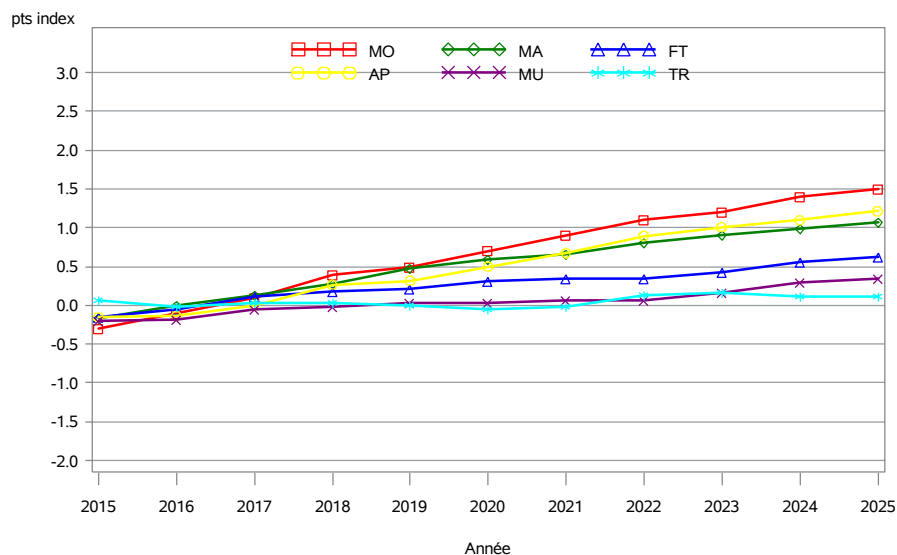
Référence des index français 2026/1

Année	IAP	Index production laitière						Index morphologiques						Index fonctionnels							ISU %ind	
		INEL %ind	MP	MG	TP	TB	LAIT	MO %ind	MA	FT	AP	MU	TR	CEL %ind	MACL %ind	STMA %ind	FER %ind	FERG %ind	IVIA1 %ind	REPRO %ind		LGF %ind
2015	222 189	-5	-4	-5	0.1	0.1	-131	-0.3	-0.2	-0.1	-0.2	-0.2	0.1	-0.3	-0.2	-0.3	-0.3	-0.3	-0.1	-0.3	-0.4	88
	.	100	100	100	100	100	100	100	100	100	100	100
2016	210 173	4	3	3	0.3	0.1	45	-0.1	0.0	-0.0	-0.1	-0.2	-0.0	-0.1	-0.1	-0.1	-0.2	-0.2	-0.1	-0.2	-0.2	97
	.	100	100	100	100	100	100	100	100	100	100	100
2017	205 564	7	6	6	0.3	0.1	122	0.1	0.1	0.1	-0.0	-0.0	0.0	0.1	-0.1	0	0	-0.1	-0.1	-0.1	-0.1	104
	.	100	100	100	100	100	100	100	100	100	100	100
2018	197 066	12	10	12	0.3	0.3	241	0.4	0.3	0.2	0.3	-0.0	0.0	0.3	0.1	0.3	0.1	0.1	-0.4	0	0.1	112
	.	100	100	100	100	100	100	100	100	100	100	100
2019	185 327	17	13	16	0.6	0.4	317	0.5	0.5	0.2	0.3	0.0	-0.0	0.6	0.3	0.6	0.1	0	-0.2	0.1	0.3	119
	.	100	100	100	100	100	100	100	100	100	100	100
2020	173 335	22	17	21	0.6	0.5	436	0.7	0.6	0.3	0.5	0.0	-0.1	0.7	0.3	0.7	0	0	-0.3	-0.1	0.3	124
	.	100	100	100	100	100	100	100	100	100	100	100
2021	163 085	25	20	25	0.6	0.6	509	0.9	0.7	0.3	0.7	0.1	-0.0	0.7	0.3	0.7	0.1	0	-0.4	-0.1	0.4	128
	.	100	100	100	100	100	100	100	100	100	100	100
2022	146 954	32	25	32	0.9	1.1	602	1.1	0.8	0.4	0.9	0.1	0.1	0.9	0.3	0.8	0.3	0.2	0	0.3	0.7	139
	.	100	100	100	100	100	100	100	100	100	100	100
2023	138 753	35	27	37	1.1	1.4	657	1.2	0.9	0.4	1.0	0.2	0.2	1.1	0.5	1	0.5	0.3	0	0.5	0.7	146
	.	100	100	100	100	100	100	100	100	100	100	100
2024	126 753	40	31	40	1.2	1.3	757	1.4	1.0	0.6	1.1	0.3	0.1	1.2	0.6	1.1	0.5	0.3	-0.1	0.4	0.9	151
	.	100	100	100	100	100	100	100	100	100	100	100
2025	119 877	45	35	47	1.3	1.9	857	1.5	1.1	0.6	1.2	0.3	0.1	1.3	0.6	1.1	0.5	0.4	-0.2	0.5	1	156
	.	100	100	100	100	100	100	100	100	100	100	100

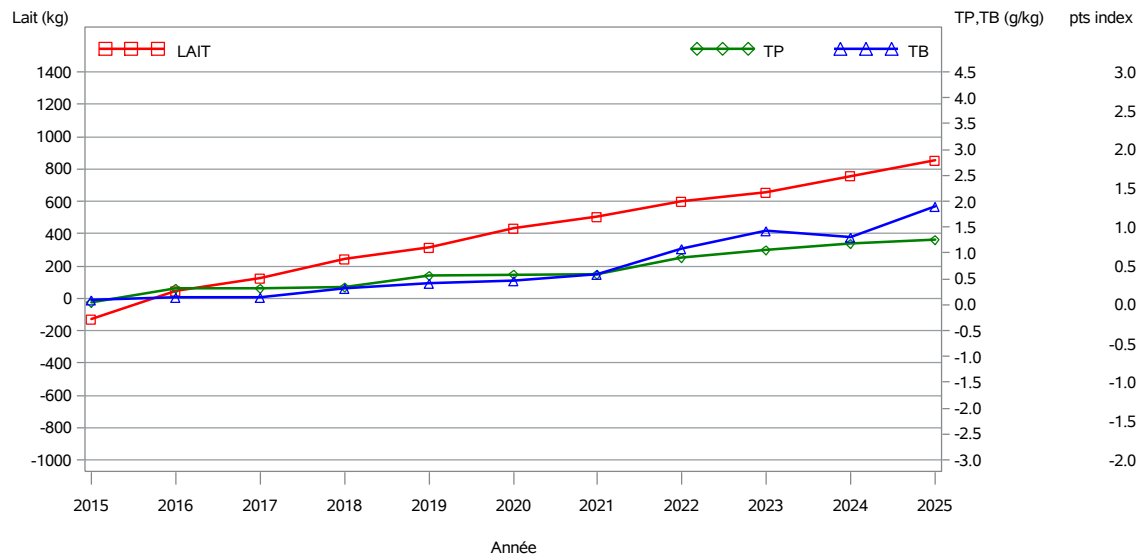
Bilan génétique des IAP/ISU et INEL



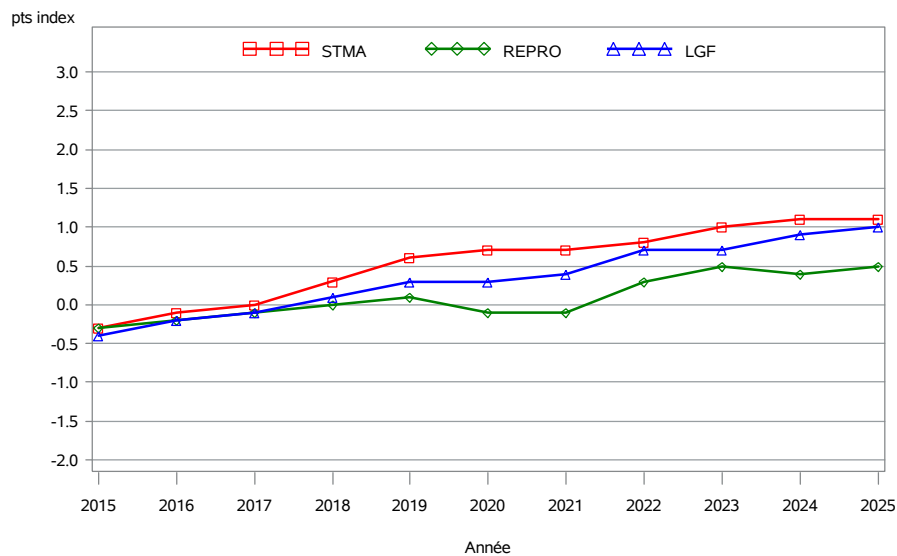
Bilan génétique des IAP/Index morphologiques



Bilan génétique des IAP/Index production



Bilan génétique des IAP/Index fonctionnels



Référence des index français 2026/1

NOM	IAP 2025	Index production laitière						Index morphologiques						Index fonctionnels								
		INEL cd	MP	MG	TP	TB	LAIT	MO cd	MA	FT	AP	MU	TR	CEL cd	MACL cd	STMA cd	FER cd	FERG cd	IVIA1 cd	REPRO cd	LGF cd	ISU
TATAMI	9 033	51	40	52	0.9	1.4	1052	2	1.2	1.7	1.4	0.6	0.0	1.4	1	1.4	1.2	0.5	-0.1	0.9	1.9	166
		74	70	71	58	.	60	55	67	.	74	.
TALENSAC	6 032	64	49	69	1.4	2.8	1252	1.9	1.7	0.6	1.4	-0.2	0.1	1	-0.1	0.6	0	0.9	-2	-0.1	0.9	162
		73	66	69	52	.	54	49	63	.	69	.
UBAC	5 569	60	44	67	2.2	4.2	945	1.7	1.1	0.7	1.1	1.1	0.4	1.5	0.1	1	0.5	-0.4	-2.2	-0.4	0.5	164
		74	65	71	51	.	63	58	69	.	73	.
UNPRO	5 026	42	31	52	0.6	2.5	904	1.9	1.4	0.8	0.9	1.2	0.6	0.5	0.1	0.4	0.4	0.2	-0.1	0.5	0.5	158
		74	69	71	55	.	60	56	67	.	73	.
TRENTIN	4 572	56	44	48	2.8	1.7	844	1.3	0.9	0.8	0.7	0.7	0.1	1.2	0.7	1.1	0.6	-0.6	-0.1	0.2	0.6	163
		74	68	70	53	.	54	53	65	.	69	.
URSANG	4 232	47	32	60	1.5	5.4	773	1.5	1.1	0.8	1.0	0.2	0.2	1	0.1	0.7	1.6	1.8	-0.3	1.7	1.2	161
		70	64	68	48	.	58	53	64	.	69	.
TIKA	3 749	43	32	48	0.8	2.2	874	1.4	1.2	0.9	0.5	0.5	-0.9	1.1	0.1	0.8	0.1	0.3	-0.5	0	1.1	142
		74	69	71	56	.	59	55	65	.	74	.
TOUTATIS	3 366	62	50	57	1.7	1.3	1238	2.2	2.2	0.1	1.5	-0.3	0.7	1	1	1.1	0.8	0.2	-1.6	0.1	1.2	168
		74	69	71	54	.	59	56	64	.	69	.
UNANIMOUS	3 325	65	51	61	2.6	1.8	1115	1.5	0.8	0.6	1.7	0.2	-0.3	1.5	1.1	1.5	0.9	0.9	-0.1	0.9	0.5	170
		68	63	66	44	.	56	51	59	.	69	.
SANCERRE	3 225	47	38	35	2.7	0.9	635	1.4	0.7	1.2	1.6	-0.3	-0.1	0.3	0.2	0.3	-0.5	-0.1	-0.1	-0.4	-0.5	135
		74	70	71	58	.	62	57	67	.	74	.
UNIVERSEL	3 156	48	32	60	2.1	5.8	653	0.8	0.0	0.2	1.6	0.3	-0.4	0.2	0.5	0.4	1.7	1.7	0.3	1.9	0.2	154
		74	68	71	53	.	55	54	65	.	69	.
UPPERCUT	2 901	57	40	72	1.4	5.5	1007	1	1.1	-0.6	1.0	-0.3	-0.5	3.1	0	2.1	0.8	1	0.2	1	1.9	166
		70	65	68	44	.	58	53	64	.	69	.
UMANIDAD	2 838	47	35	52	1.4	3.0	873	1.9	1.5	1.3	0.8	0.6	0.3	0.8	0.2	0.6	1.4	1	0.8	1.5	0.4	164
		68	63	66	48	.	56	51	59	.	69	.
ULTRASON	2 767	42	32	32	3.0	2.0	543	1.7	1.1	0.7	1.4	0.6	-0.8	1.7	1.2	1.7	2	0.3	-0.1	1.3	0.7	158
		69	67	65	53	.	52	50	63	.	69	.
TUPACAMAR	2 763	48	35	50	2.3	3.7	744	1.4	1.0	0.7	1.2	-0.2	-0.5	1.9	0.4	1.4	1	0.6	0.1	0.9	1.1	160
		74	69	71	49	.	56	55	66	.	69	.
SPIRITUEUX	2 733	25	20	24	0.6	0.9	499	3.2	2.4	0.6	2.9	0.3	0.4	0.8	0	0.5	-1.3	-0.5	0.3	-1	1.2	137
		75	70	71	58	.	62	57	68	.	75	.
SOLFIERINO	2 662	39	33	32	1.2	-0.8	814	2.5	1.6	1.5	1.9	0.8	0.2	1	0.2	0.8	0	-0.3	-1.5	-0.5	0	154
		75	70	72	58	.	62	57	68	.	74	.
THEIX	2 611	72	61	60	1.4	-1.6	1616	1.7	1.0	0.6	2.2	-0.5	0.2	0.9	0.1	0.6	-0.1	-0.7	-1.6	-0.7	0.5	155
		74	69	71	53	.	53	52	66	.	69	.
UGUEL	2 572	38	30	38	1.2	0.8	736	2	1.0	0.7	2.2	0.7	0.2	2	0.7	1.6	1.2	1.5	-0.8	1.2	1.9	171
		74	69	71	53	.	54	54	64	.	69	.

Utilisation des taureaux d'insémination de race normande au cours des années 2015-2025

Année	1er Taureau Nbre IAP	2ème Taureau Nbre IAP	3ème Taureau Nbre IAP	4ème Taureau Nbre IAP	5ème Taureau Nbre IAP	% réalisé par les 5 premiers taureaux
2015	HALIAS ISY 8 766	HOLEN NOZ 6 383	IFFONDOR 5 365	HALIBA ISY 5 276	HORLEANS 5 210	. 11,1
2016	JAURES 7 714	JESPER 6 971	INFERNO 5 778	JIBRALTAR 5 629	JOGGING 5 139	. 11,7
2017	LOCARNO 9 391	JOLFOVER 6 766	LIMA 5 655	LICORICE 4 937	LANCASTER 4 829	. 12,0
2018	MEPHISTO 6 700	MYSTERE 6 363	GAME OVER 6 295	MARVEL 5 723	LUTECE 5 688	. 12,1
2019	MEPHISTO 8 761	MARVEL 8 138	MILLE DT 7 112	NUMBER ONE 6 169	NEWYORK 5 023	. 14,4
2020	OLTRAFORD 7 681	MARVEL 6 812	NAGUA 5 454	MANCHESTER 5 213	OROI 4 958	. 12,9
2021	OLTRAFORD 11 250	OUIJOLI 9 347	OSTENDAL 7 690	OROSTABLE 6 048	POGBA 4 578	. 17,3
2022	PILIER 8 666	REQUIEM 6 478	PALUEL 5 692	RINGMAN 5 029	PACO BGT 4 904	. 14,8
2023	PILIER 6 073	RIVOLI 5 485	REQUIEM 4 697	RAVELIN 4 671	SARRASIN 4 473	. 12,7
2024	SARRASIN 6 284	STRATEGO 5 061	STRATEGY 4 862	TRENTIN 4 808	TATAMI 4 503	. 13,6
2025	TATAMI 9 033	TALENSAC 6 032	UBAC 5 569	UNPRO 5 026	TRENTIN 4 572	. 16,5

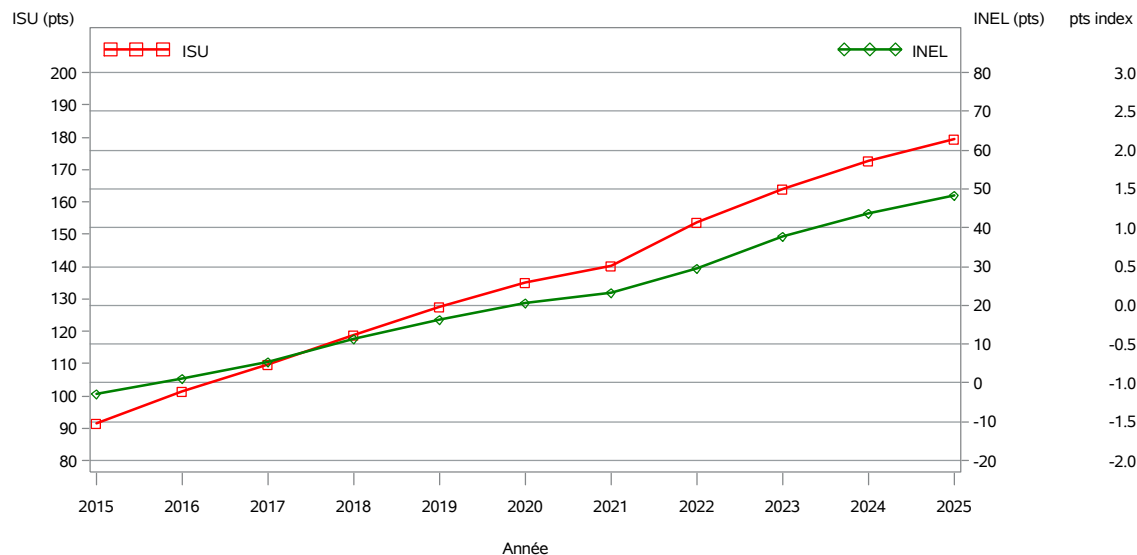
Bilan génétique de l'insémination - Toutes IAP Race prim holstein

Référence des index français 2026/1 - Référence des index Interbull 2026/6

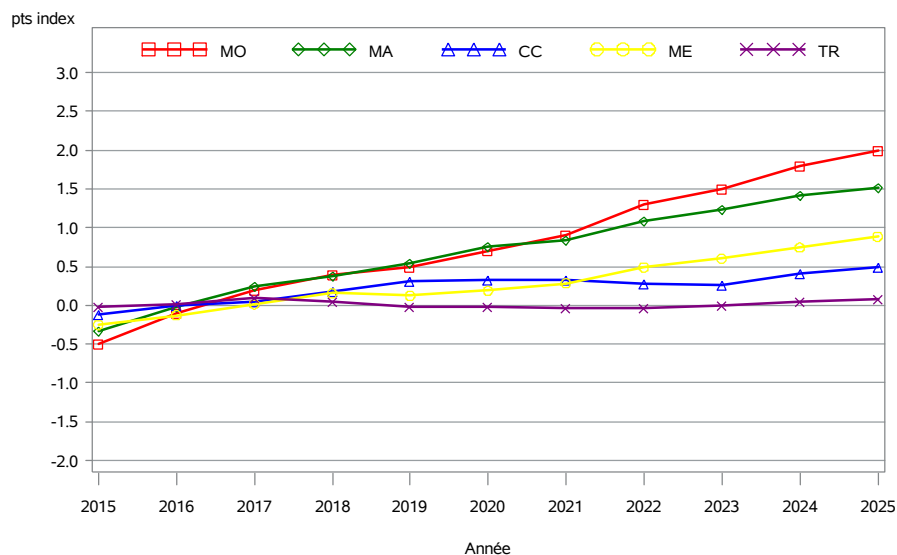
Année	IAP	Index production laitière						Index morphologiques					Index fonctionnels							ISU %ind	
		INEL %ind	MP	MG	TP	TB	LAIT	MO %ind	MA	CC	ME	TR	CEL %ind	MACL %ind	STMA %ind	FER %ind	FERG %ind	IVIA1 %ind	REPRO %ind		LGF %ind
2015	2 099 446	-3	-2	-4	-0.2	-0.4	-18	-0.5	-0.3	-0.1	-0.2	-0.0	-0.1	-0.2	-0.1	-0.3	0	0	-0.2	-0.2	91
	.	100	100	100	100	100	100	100	100	100	100	100
2016	2 009 117	1	1	1	0.0	0.0	30	-0.1	-0.0	-0.0	-0.1	0.0	0.1	0	0.1	0	0	0	0	0	102
	.	100	100	100	100	100	100	100	100	100	100	100
2017	1 982 418	5	4	5	0.2	0.2	91	0.2	0.2	0.0	0.0	0.1	0.2	0.1	0.2	0.2	0.1	0	0.1	0.2	110
	.	100	100	100	100	100	100	100	100	100	100	100
2018	1 934 549	11	9	11	0.5	0.6	157	0.4	0.4	0.2	0.2	0.0	0.4	0.3	0.4	0.3	0.1	0.2	0.3	0.3	119
	.	100	100	100	100	100	100	100	100	100	100	100
2019	1 865 713	16	12	17	0.8	1.3	179	0.5	0.5	0.3	0.1	-0.0	0.7	0.5	0.7	0.5	0.1	0.3	0.5	0.5	128
	.	100	100	100	100	100	100	100	100	100	100	100
2020	1 811 950	21	15	21	0.8	1.1	308	0.7	0.8	0.3	0.2	-0.0	0.7	0.5	0.7	0.7	0.3	0.2	0.6	0.5	135
	.	100	100	100	100	100	100	100	100	100	100	100
2021	1 747 993	23	18	23	0.8	1.0	368	0.9	0.8	0.3	0.3	-0.0	0.8	0.5	0.8	0.9	0.3	0.3	0.8	0.7	140
	.	100	100	100	100	100	100	100	100	100	100	100
2022	1 677 480	30	23	30	1.0	1.3	484	1.3	1.1	0.3	0.5	-0.0	0.9	0.6	0.9	1.3	0.6	0.3	1.1	1	154
	.	100	100	100	100	100	99	99	99	99	100	99
2023	1 667 519	38	28	40	1.1	1.7	631	1.5	1.2	0.3	0.6	-0.0	1.1	0.7	1.1	1.4	0.7	0.3	1.2	1.2	164
	.	100	99	100	99	99	99	99	99	99	99	99
2024	1 639 630	44	33	47	1.2	1.9	777	1.8	1.4	0.4	0.7	0.0	1.1	0.7	1.1	1.5	0.8	0.2	1.3	1.4	173
	.	99	99	99	99	99	98	98	98	98	99	99
2025	1 672 139	48	37	52	1.3	2.2	863	2	1.5	0.5	0.9	0.1	1.2	0.8	1.1	1.5	0.8	0.2	1.4	1.5	180
	.	99	99	99	99	99	98	98	98	98	99	98

Référence des index français 2026/1 - Référence des index Interbull 2026/6

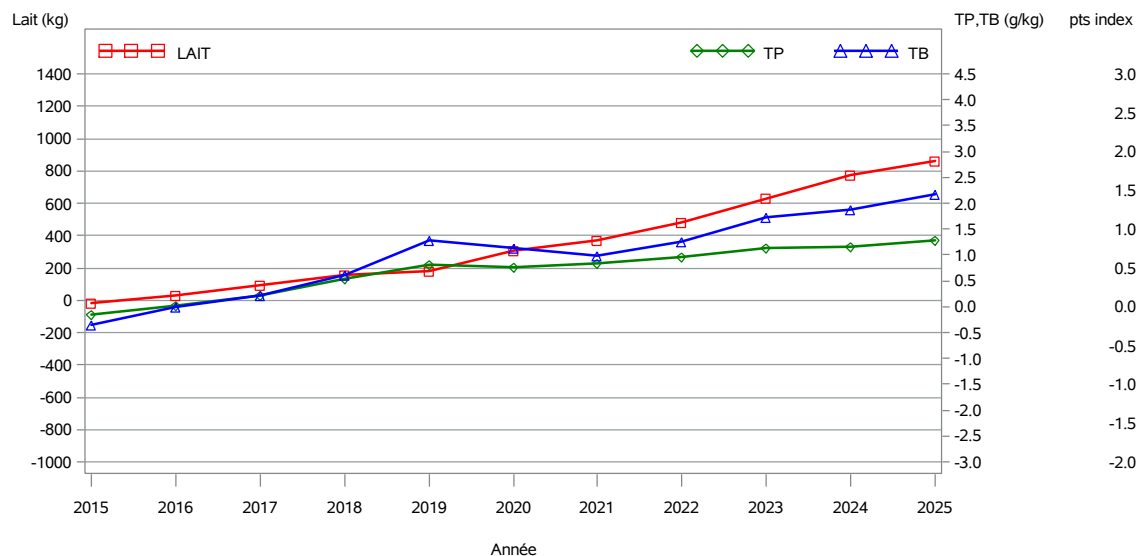
Bilan génétique des IAP/ISU et INEL



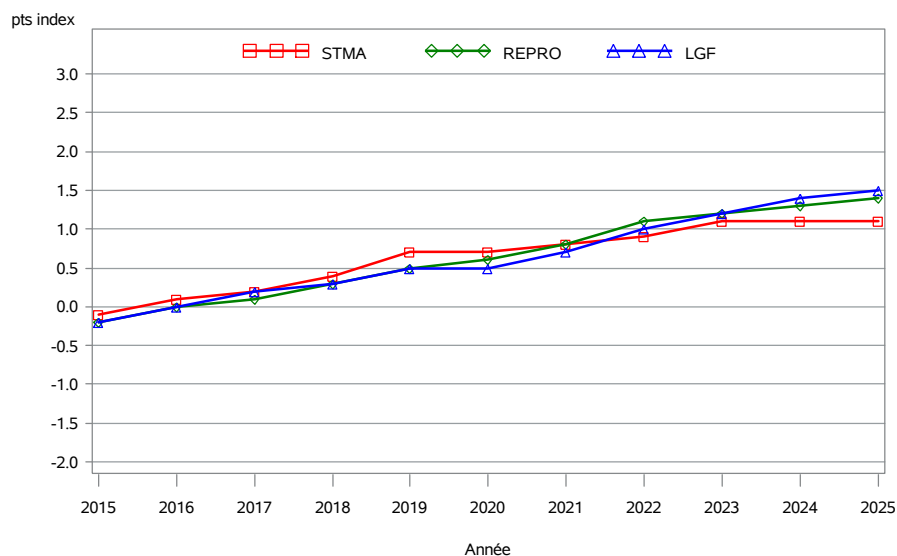
Bilan génétique des IAP/Index morphologiques



Bilan génétique des IAP/Index production



Bilan génétique des IAP/Index fonctionnels

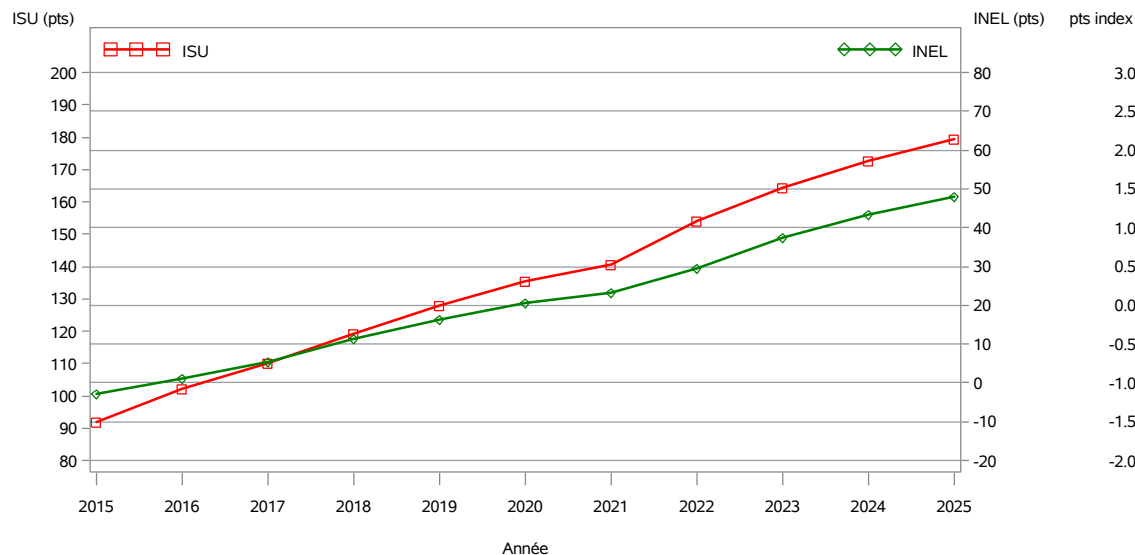


Bilan génétique de l'insémination - Base de sélection Race prim holstein

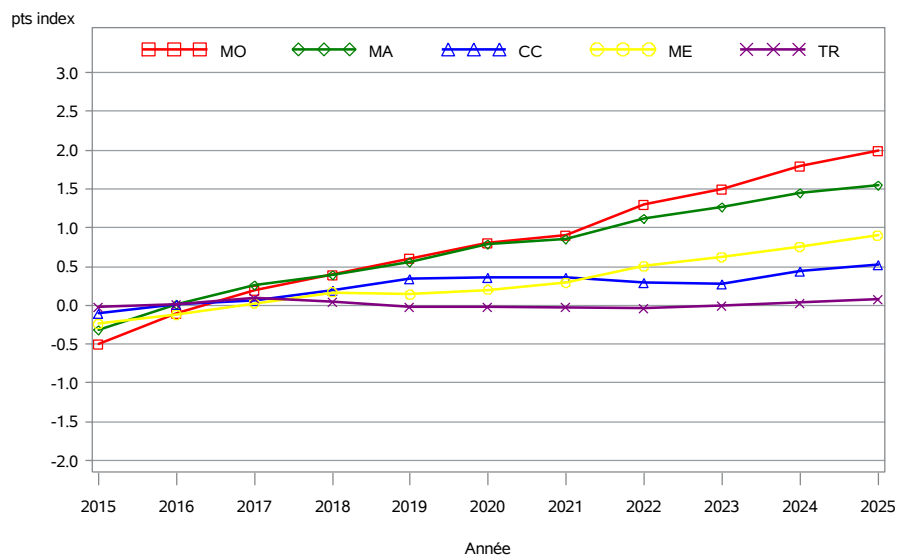
Référence des index français 2026/1 - Référence des index Interbull 2026/6

Année	IAP	Index production laitière						Index morphologiques					Index fonctionnels							ISU %ind	
		INEL %ind	MP	MG	TP	TB	LAIT	MO %ind	MA	CC	ME	TR	CEL %ind	MACL %ind	STMA %ind	FER %ind	FERG %ind	IVIA1 %ind	REPRO %ind		LGF %ind
2015	1 704 119	-3	-2	-3	-0.1	-0.3	-19	-0.5	-0.3	-0.1	-0.2	-0.0	-0.1	-0.1	-0.1	-0.3	0	0	-0.1	-0.2	92
	.	100	100	100	100	100	100	100	100	100	100	100
2016	1 586 152	1	1	1	0.0	0.0	29	-0.1	0.0	0.0	-0.1	0.0	0.2	0	0.1	0	0	0	0	0	102
	.	100	100	100	100	100	100	100	100	100	100	100
2017	1 543 572	6	4	5	0.2	0.2	91	0.2	0.3	0.1	0.0	0.1	0.2	0.1	0.2	0.2	0.1	0	0.1	0.2	110
	.	100	100	100	100	100	100	100	100	100	100	100
2018	1 491 537	12	9	11	0.5	0.6	157	0.4	0.4	0.2	0.2	0.0	0.4	0.3	0.4	0.3	0.1	0.2	0.3	0.3	119
	.	100	100	100	100	100	100	100	100	100	100	100
2019	1 400 624	16	12	18	0.8	1.3	181	0.6	0.6	0.3	0.1	-0.0	0.7	0.5	0.7	0.5	0.1	0.3	0.5	0.5	128
	.	100	100	100	100	100	100	100	100	100	100	100
2020	1 316 213	21	15	22	0.8	1.1	310	0.8	0.8	0.4	0.2	-0.0	0.7	0.5	0.7	0.7	0.3	0.2	0.6	0.5	136
	.	100	100	100	100	100	100	100	100	100	100	100
2021	1 234 964	23	18	23	0.8	1.0	370	0.9	0.9	0.4	0.3	-0.0	0.8	0.5	0.8	0.9	0.3	0.3	0.8	0.7	141
	.	100	100	100	100	100	100	100	100	100	100	100
2022	1 126 564	29	22	30	1.0	1.3	482	1.3	1.1	0.3	0.5	-0.0	0.9	0.6	0.9	1.3	0.6	0.3	1.1	1	154
	.	100	100	100	100	100	100	100	100	100	100	100
2023	1 066 299	38	28	40	1.1	1.7	626	1.5	1.3	0.3	0.6	-0.0	1.1	0.7	1.1	1.4	0.7	0.3	1.2	1.2	164
	.	100	100	100	100	100	99	99	99	99	100	99
2024	993 510	43	33	47	1.2	1.9	772	1.8	1.4	0.4	0.8	0.0	1.1	0.7	1.1	1.5	0.8	0.2	1.3	1.4	173
	.	100	99	100	100	100	98	98	98	98	99	98
2025	959 156	48	36	52	1.3	2.2	854	2	1.6	0.5	0.9	0.1	1.2	0.8	1.1	1.5	0.8	0.2	1.4	1.5	180
	.	99	99	99	99	99	97	97	97	97	99	97

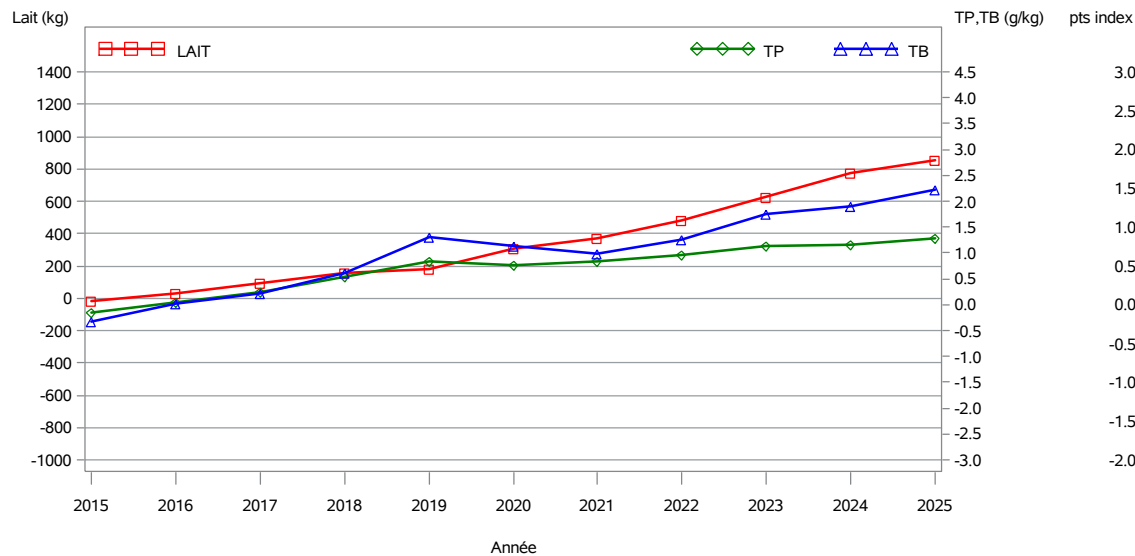
Bilan génétique des IAP/ISU et INEL



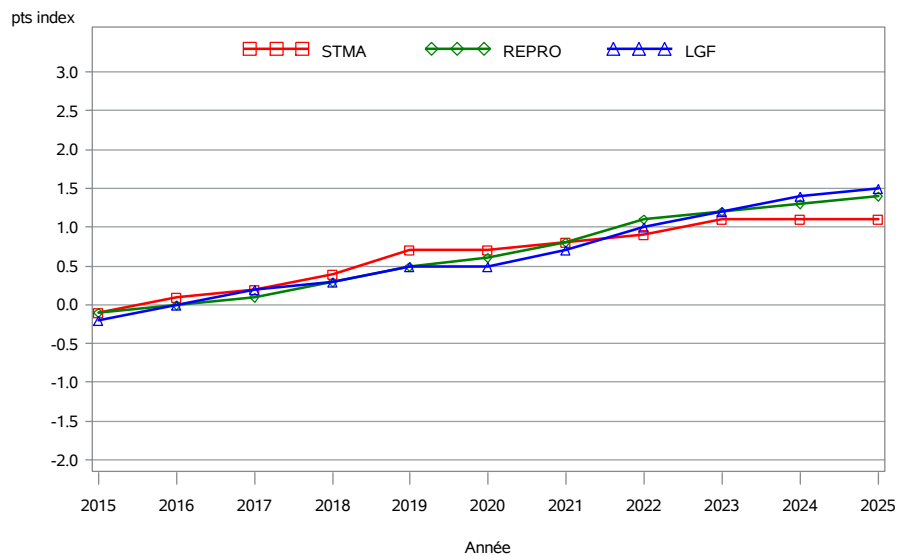
Bilan génétique des IAP/Index morphologiques



Bilan génétique des IAP/Index production



Bilan génétique des IAP/Index fonctionnels



Référence des index français 2026/1 - Référence des index Interbull 2026/6

NOM	IAP 2025	Index production laitière						Index morphologiques					Index fonctionnels							ISU	
		INEL cd	MP	MG	TP	TB	LAIT	MO cd	MA	CC	ME	TR	CEL cd	MACL cd	STMA cd	FER cd	FERG cd	IVIA1 cd	REPRO cd		LGF cd
URZOKARI	32 244	39	25	65	0.1	4.3	839	2.5	1.7	1.1	1.2	0.8	0.7	1	0.9	1.2	1.4	0	1.5	1.9	180
		78						77					77	67		70	71	73		72	
CAPJ TIMEO	27 827	56	46	46	1.7	0.2	1134	1.6	1.7	0.7	0.4	-0.3	1.3	1.1	1.3	2	0.7	-0.4	1.2	0.6	181
		79						78					78	73		72	71	75		75	
DKR	24 989	71	52	84	1.4	3.6	1356	2.1	0.6	1.7	1.4	0.1	0.7	1	0.9	0.6	0.6	0.2	0.8	1	188
		79						78					78	71		73	71	74		76	
UNYGANN P	23 626	47	33	48	2.8	4.1	397	2.9	1.7	0.4	1.8	0.1	2	2.3	2.3	2	1.4	0.2	1.9	3	199
		76						75					77	67		68	70	71		72	
TONYKROOS	23 053	61	45	71	1.0	3.1	1234	2.1	1.6	-0.2	0.9	0.1	0.8	0	0.5	1.7	1.2	-0.6	1.3	1.5	182
		78						78					78	70		73	71	75		75	
TOPGUN	21 517	71	56	60	3.0	2.1	1084	2.5	1.3	0.8	1.5	-0.4	0	0.2	0.1	1.1	1.3	-0.7	1	1.9	188
		79						78					78	72		72	69	75		75	
UZEDA P	21 137	50	38	45	2.6	2.9	623	3.3	2.2	1.4	1.4	0.0	2.4	2.1	2.5	1.5	0.7	0	1.2	2.2	200
		74						73					75	68		68	71	72		69	
UBRIKA	18 803	64	48	62	2.8	3.6	928	1.9	1.5	1.3	0.7	0.0	1.4	0.7	1.2	1.6	0.7	-0.1	1.2	1.4	186
		77						77					76	69		69	69	73		72	
TALUN P	18 430	59	41	80	1.0	4.2	1093	2.1	1.3	0.5	1.2	-0.5	2.1	1.9	2.2	1	0	-0.7	0.2	1.3	183
		78						78					78	73		73	70	75		76	
URASKA RF	18 006	75	52	88	3.5	7.0	856	2.1	1.0	0.8	1.4	-0.2	0.7	0	0.5	-0.1	0.5	0.5	0.5	1.9	189
		77						77					77	72		69	69	73		71	
UPRO	17 065	58	50	46	0.9	-1.5	1382	1.5	0.9	0.6	0.9	-0.1	2.5	1.6	2.3	1.2	0.5	0.4	1.1	1.3	188
		79						78					78	72		71	71	74		71	
EBA TED RF	16 162	54	41	61	1.0	2.3	1013	1.9	1.3	1.3	1.4	-0.1	1	0.6	0.9	1.8	1.7	0.3	2.1	1.1	191
		79						78					78	73		73	71	75		75	
UDRYAK	15 057	58	47	54	1.1	0.6	1205	2.3	1.8	0.2	1.0	-0.4	1.2	0.5	1	1.6	0.4	0	1	1.6	180
		77						75					77	69		67	69	72		72	
ULKY PP	14 771	58	41	77	1.0	3.9	1078	1.2	1.4	-0.4	0.0	0.0	1.5	1	1.4	2.1	1.4	-1.1	1.4	1.4	183
		78						75					77	70		67	69	73		72	
TIAMOR	13 789	60	50	52	0.9	-0.3	1370	2.3	3.0	0.6	-0.1	0.3	0.7	0.5	0.7	1.7	1	-0.8	1.1	0.7	185
		78						78					78	71		73	71	74		76	
SUPERMAN	12 912	49	43	33	1.0	-1.2	1127	3.3	2.5	0.1	1.4	-0.2	0.5	0.1	0.4	1.6	1	0.7	1.7	1.9	189
		81						82					79	41		71	77	75		73	
URREZKO	12 815	41	36	26	1.3	-1.0	804	2.9	2.6	0.5	1.1	0.6	1.5	0.7	1.3	1	0.3	0.7	1	2.3	178
		78						77					77	72		70	71	73		72	
TAMACK P	12 783	37	36	18	0.1	-3.2	1178	2.1	1.4	0.5	0.8	-0.7	2.4	1.6	2.3	3.5	1.7	0.9	3.2	2.5	197
		79						78					78	72		72	71	75		73	
UNATONIA	12 706	72	56	68	2.6	2.3	1199	1.8	1.6	1.4	0.4	0.2	1	0.4	0.8	2	1.2	0.8	2.1	0.7	198
		78						77					77	70		70	71	74		72	

Utilisation des taureaux d'insémination de race prim holstein au cours des années 2015-2025

Année	1er Taureau Nbre IAP	2ème Taureau Nbre IAP	3ème Taureau Nbre IAP	4ème Taureau Nbre IAP	5ème Taureau Nbre IAP	% réalisé par les 5 premiers taureaux
2015	ISITOLO 33 999	EHMAN ISY 32 301	HURION ISY 29 709	EDELWEISS 27 748	HOTELOT 26 208	7,1
2016	JEPSILON 26 684	HAMMIG ISY 24 462	JAIPUR 22 651	IZNOGOU 21 530	ISSOUDUN 20 354	5,8
2017	LOYAL 32 233	JETSET 29 957	LOCKWOOD 24 991	JEPSILON 24 691	JENIX 22 207	6,8
2018	MODERATO 26 897	LIWAY SIL 23 311	HURION ISY 21 161	MERKURY 20 161	MIAMI 19 527	5,7
2019	LOUXOR 51 618	MY WAY 27 366	MILKY 26 122	NEWSTAR 22 605	NOUXOR 22 216	8,0
2020	NANTAIS 32 795	NEWSTAR 23 026	OASIS P 22 727	NILWAY 19 745	NIVERNAIS 19 741	6,5
2021	OTHERSIDE 25 342	OBOIS 24 125	PAVARD 23 964	OFFREDO 21 794	ORLANDO P 20 584	6,6
2022	RHUMRAISIN 45 178	ROMAN RF 28 073	ROMAZY 20 816	ROGLIC 20 141	POLIBAY 20 040	8,0
2023	SPECULOS 34 518	SUMMUM 30 754	SOLDADO 30 075	ROZYWILL 23 894	ROSARIO 23 758	8,6
2024	TOPGUN 25 288	TALUN P 24 076	THORPE RF 23 183	SAVENAY 22 147	SOLDADO 21 670	7,1
2025	URZOKARI 32 244	CAPJ TIMEO 27 827	DKR BADBOY 24 989	UNYGANN P 23 626	TONYKROOS 23 053	7,9

Référence des index français 2026/1 - Référence des index Interbull 2026/6

NOM	IAP 2025	Index production laitière						Index morphologiques					Index fonctionnels								ISU
		INEL cd	MP	MG	TP	TB	LAIT	MO cd	MA	CC	ME	TR	CEL cd	MACL cd	STMA cd	FER cd	FERG cd	IVIA1 cd	REPRO cd	LGF cd	
TAOS	11 079	55	42	55	1.7	2.4	753	1.6	1.2	0.1	1.0	1.2	-0.4	-0.6	-0.5	1.8	-0.1	0.6	1	0.8	168
		95	95	95	92	.	94	95	95	.	73	.
KNOWLESS	8 381	51	35	69	0.9	4.0	941	2.3	1.6	1.3	1.0	-0.2	-0.1	0.2	0	1.1	1.3	-0.2	1.3	0.6	171
		76	76	76	72	.	73	72	75	.	75	.
SOYSAUCE	8 024	84	65	92	1.5	2.5	1650	1.7	1.1	0.1	0.6	0.9	-0.1	-0.2	-0.1	1.2	0.3	-0.8	0.4	2.1	190
		89	93	89	21	.	83	84	72	.	71	.
BANJO ENGL	7 721	52	39	54	1.8	2.8	652	0.8	0.9	-0.2	0.2	1.2	0.3	0.1	0.2	0.7	0.6	0.6	1	0.3	163
		95	90	95	75	.	85	90	49	.	66	.
PARSLY	7 548	67	50	75	1.4	3.0	1096	1	0.3	0.4	0.8	-1.5	0.4	0	0.3	0.9	0.8	-0.3	0.8	0.5	165
		91	95	95	90	.	89	83	91	.	69	.
ARLO	7 238	56	38	86	-0.5	4.2	1247	0.7	1.3	0.2	-0.4	0.0	1.9	1.2	1.8	1.3	1.4	-0.2	1.4	1.9	182
		66	66	66	62	.	63	61	65	.	65	.
CHIEF STAN	6 767	11	11	9	-0.9	-1.6	594	2.4	2.6	1.3	0.4	-0.1	0.7	0	0.4	0.9	0.1	-0.2	0.4	-0.1	135
		95	95	95	95	.	95	95	95	.	95	.
HADER	5 826	73	51	81	4.0	7.0	763	2.2	2.5	0.4	0.4	-0.7	1.1	1.4	1.3	1.2	0.1	-0.5	0.4	0.9	188
		70	70	70	66	.	67	65	69	.	69	.
RAITON	4 898	71	53	87	0.5	2.9	1471	0.8	0.5	0.2	0.8	-0.1	1.1	0.9	1.1	1.2	0.7	-0.3	0.9	2	183
		86	68	85	64	.	65	63	67	.	67	.
ZEUS PP	4 373	28	13	55	1.4	6.4	76	1.8	0.9	-0.2	1.4	0.8	0.2	-0.2	0	1.9	0.4	0.9	1.6	1	161
		75	74	74	69	.	71	70	73	.	67	.
AMEN PP	4 047	43	34	45	0.5	0.8	892	0.7	0.5	0.2	0.4	0.4	1.6	-0.4	1.3	1.9	0.5	-0.9	0.8	1.6	159
		91	91	90	56	.	70	89	73	.	72	.
ESQUIRE_SA	3 971	61	52	57	-0.2	-1.4	1653	1.1	0.8	-0.6	0.7	0.4	0.9	0.1	0.6	2.6	0.9	-0.1	1.8	2	182
		90	91	89	69	.	81	84	72	.	71	.
PARFECT	3 950	67	47	88	1.4	4.6	1014	2.6	0.6	1.7	2.0	0.7	-0.8	0.1	-0.5	1	0.7	-0.6	0.7	-0.1	180
		95	95	95	92	.	92	92	94	.	72	.
DAKTARI PP	3 672	44	36	46	0.0	0.0	1013	1.9	1.4	-0.4	1.0	0.0	0.9	1.1	1.1	1	-0.1	0.6	0.7	3.2	173
		75	74	74	70	.	71	69	73	.	73	.
GHANA	3 650	50	38	55	1.0	1.6	976	2.8	2.2	1.0	1.2	0.1	0.9	-0.1	0.5	0.8	0.2	-0.7	0.2	2.2	174
		75	74	74	69	.	71	69	73	.	73	.
LUSTER P	3 630	34	22	58	-0.4	3.1	791	2.1	1.2	0.6	1.2	1.2	0.3	-1.3	-0.5	1.7	0.2	-1	0.5	0.5	152
		95	95	95	93	.	95	95	95	.	95	.
RIMROCK	3 222	28	23	30	-0.3	-0.3	794	2.1	1.1	1.0	1.0	0.1	1.7	0.2	1.2	0.8	0.9	0.4	1.2	1	161
		88	93	88	49	.	77	70	82	.	64	.
MYLINE	3 187	47	36	58	-0.5	1.1	1236	1.7	1.2	0.4	0.9	1.5	0.5	0.6	0.6	1.4	0.5	-0.2	0.9	2.9	177
		73	72	73	69	.	69	67	71	.	71	.
RENEGADE	3 141	63	44	83	1.5	4.6	897	1	0.8	0.1	0.8	-0.0	-1.1	-0.8	-1.1	1.6	-0.1	0.5	1	0.2	161
		95	95	95	95	.	96	96	97	.	83	.

Utilisation en France, en 2025, des semences importées par race de taureau

Race	Autriche		Canada		Suisse		Allemagne		Danemark		Espagne		Italie	
	Nb Tx	Nb IA	Nb Tx	Nb IA	Nb Tx	Nb IA	Nb Tx	Nb IA	Nb Tx	Nb IA	Nb Tx	Nb IA	Nb Tx	Nb IA
Pie Rouge	1	1
Brune	1	48	3	17	125	2 194	57	1 171	.	.	9	53	14	134
Simmental française	39	2 567	1	1	43	523	247	9 890
Prim'Holstein	1	1	530	75 635	53	7 391	266	41 208	13	675	211	20 188	67	5 820

Race	Pays Bas		Royaume Uni		Etats Unis		Autres pays		% d'IA de semences importées / IA totales
	Nb Tx	Nb IA	Nb Tx	Nb IA	Nb Tx	Nb IA	Nb Tx	Nb IA	
Pie Rouge	24	1 186	1	2	5,4
Brune	2	24	9	116	26	1 423	.	.	19,0
Simmental française	3	28	4	27	.	.	3	188	44,5
Prim'Holstein	262	26 576	240	42 552	306	127 162	54	12 260	21,5

NB : Le pays est le pays déclaré lors de la première importation de semences.

Des lots de semences peuvent transiter par un pays tiers (par exemple : semences de taureaux en provenance des Etats-Unis importés du Royaume-Uni)

Collection
Résultats

Edité par :
l'Institut de l'Élevage

149 rue de Bercy
75595 Paris Cedex 12
www.idele.fr
Mai 2026

Dépôt légal :
2^e trimestre 2026
© Tous droits réservés
à l'Institut de l'Élevage
Réf. 0026 203 018
ISSN 1773-4738



Bilan Génétique des Inséminations Animales (BGIAP)

Résultats de l'année 2025

Le Bilan génétique des Inséminations Animales (BGIAP) donne une bonne image des choix de taureaux par les éleveurs parmi ceux qui sont proposés par les Entreprises de Sélection et de Mise en Place.

Il montre l'intérêt porté aux qualités d'élevage et surtout l'engouement pour la morphologie. Le niveau génétique laitier des taureaux utilisés continue à progresser. Quant aux index fonctionnels, ils augmentent dans pratiquement toutes les races.

Avec le soutien financier de :



Contact :

sophie.moureaux@idele.fr

Mai 2026

Réf. 0026 203 018

ISSN 1773-4738

www.idele.fr

