

# Indexation Bovine Laitière



Note d'information aux organisations génétiques des bovins laitiers

IBL n° 2013-7  
23/10/2013  
Référence n°001372047

## Sommaire :

**Les coefficients de parenté des taureaux**  
**La nouvelle consultation web des index officiels**

### 1. Les coefficients de parenté des taureaux

Des coefficients de parenté sont maintenant calculés et diffusés à chaque sortie d'index français.

Le coefficient de parenté mesure la probabilité pour que deux gènes tirés au hasard l'un du taureau et l'autre de la vache (ou d'un taureau) à laquelle il est comparé soient identiques et proviennent d'un ancêtre commun. Il est égal au coefficient de consanguinité du produit issu de ce taureau et de cette vache.

Plus ce coefficient est faible et plus le taureau est intéressant pour l'originalité génétique de son pedigree. La connaissance du pedigree du taureau est mesurée en "équivalent nombre de générations connues".

Quatre indicateurs sont calculés :

- le nombre de générations connues : plus il est élevé, mieux la généalogie du taureau est connue et plus les coefficients de parenté seront précis. On ne diffuse pas les coefficients de parenté des taureaux ayant moins de trois générations connues dans les races régionales, quatre dans les races nationales.
- le coefficient de parenté mâle : coefficient de parenté du taureau avec les taureaux actifs de la race ;
- le coefficient de parenté femelle « national » : coefficient de parenté du taureau avec les femelles actives de la race ;
- le coefficient de parenté femelle « régional » : coefficient de parenté du taureau avec les femelles actives de la zone de l'ES propriétaire du taureau. Cet indicateur secondaire est transmis pour information à l'ES seulement.

Les taureaux concernés sont, pour les races Montbéliarde, Normande et Prim’Holstein les taureaux nés depuis 2000, mis en testage ou en confirmation sur descendance ou mis en marché dans les programmes de sélection nationaux (en 2013 on y ajoute les taureaux ayant une simple attribution de numéro de travail nés depuis 2012). Pour les races Abondance, Tarentaise, Pie Rouge, Brune, Simmental et Vosgienne ce sont les taureaux similaires nés depuis 1980.

Les taureaux actifs de la race par rapport auxquels est calculée la parenté mâle, sont les taureaux ayant réalisé 90% des IA dans la dernière année connue, auxquels on ajoute les taureaux testés, mis en confirmation sur descendance et mis en marché ultérieurement (depuis le 1<sup>er</sup> janvier 2012 pour les calculs en 2013).

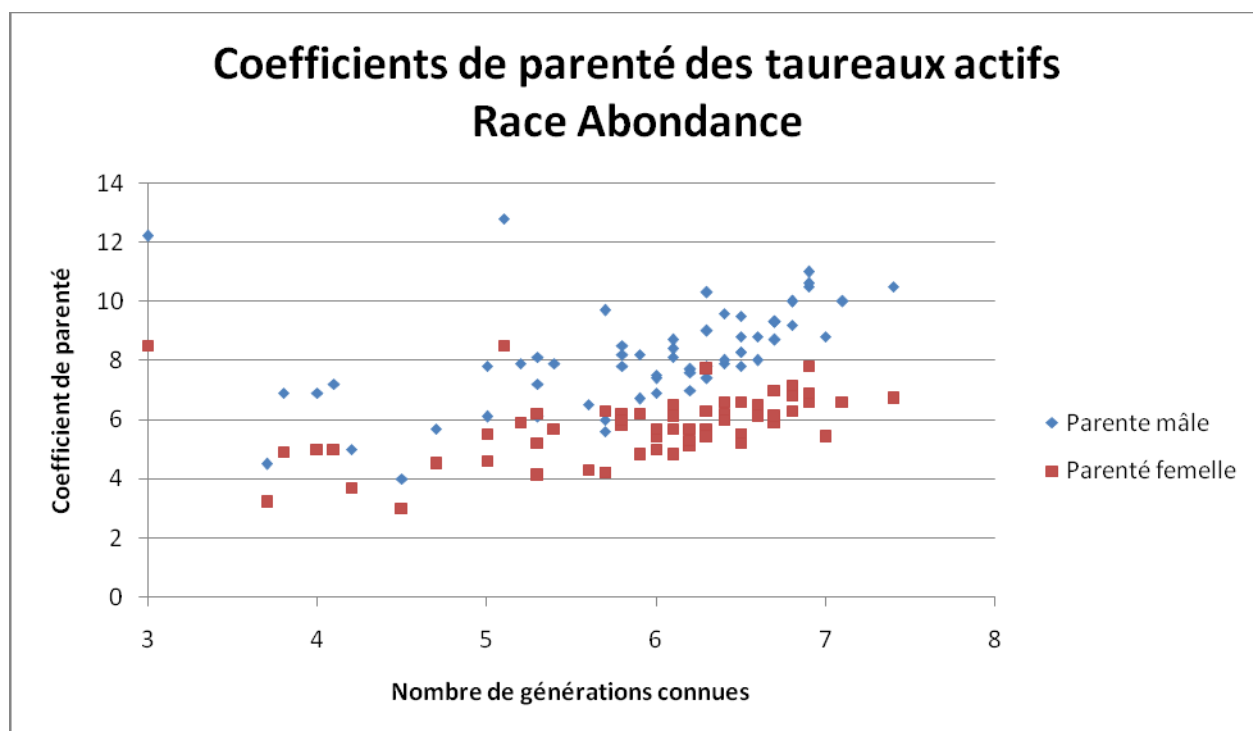
Les femelles actives pour le calcul de la parenté femelle sont déterminées une fois par an. En 2013 y figurent les génisses nées avant le 31 décembre 2012 et les vaches à l’inventaire dans des élevages adhérents au contrôle laitier.

Effectifs races régionales

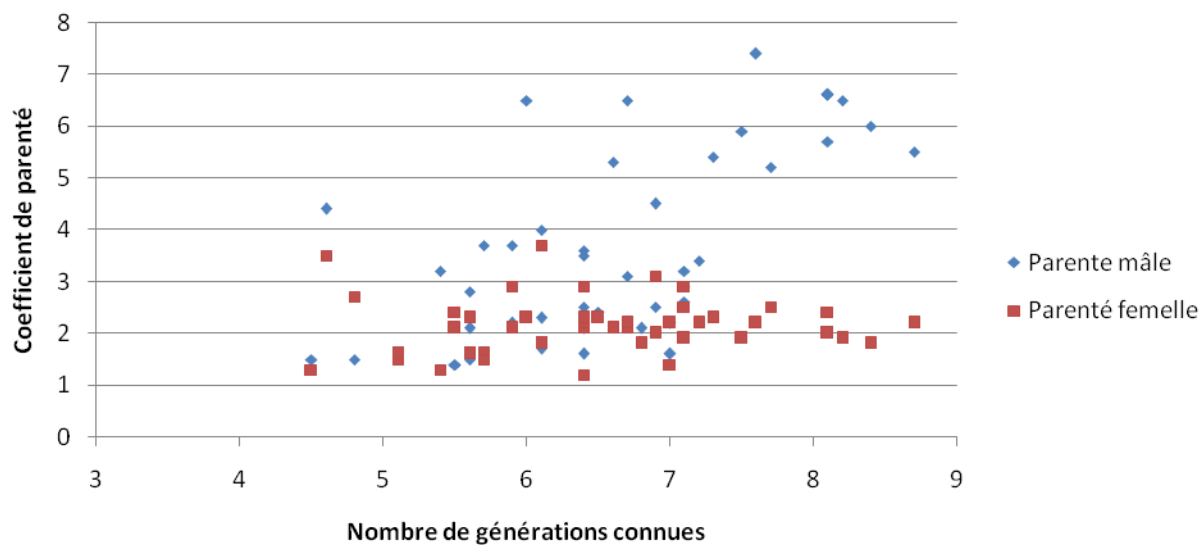
Race	Abondance	Tarentaise	Pie Rouge	Brune	Simmental	Vosgienne
taureaux évalués	292	261	153	208	100	88
taureaux actifs	61	50	48	75	64	29
femelles actives	38342	12958	18641	30884	31342	2647

Effectifs races nationales

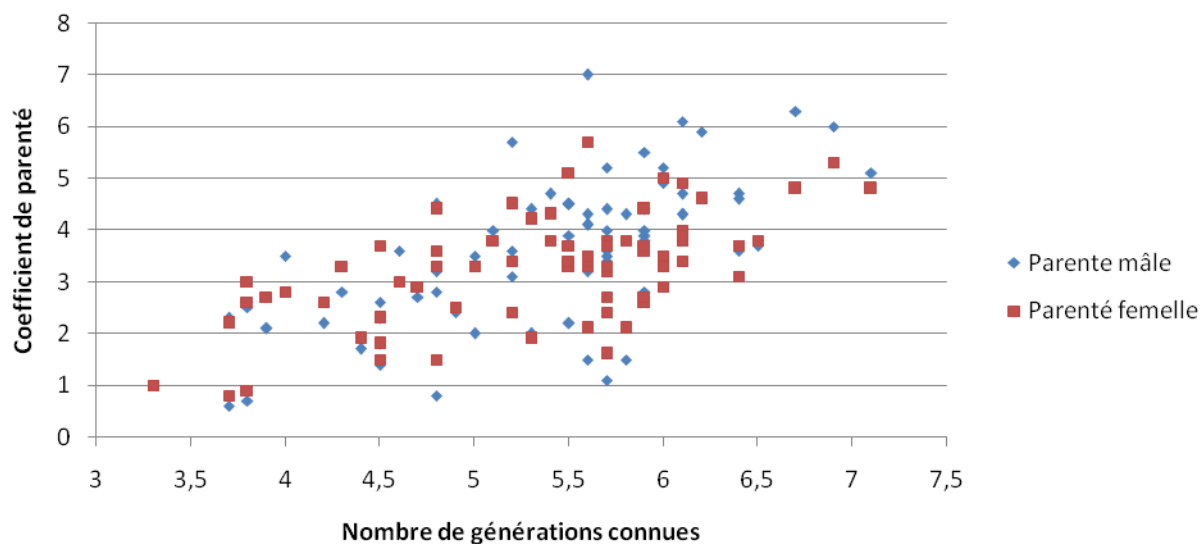
Race	Montbéliarde	Normande	Prim’Holstein
taureaux évalués	1806	1531	7901
taureaux actifs	530	471	1597
femelles actives	786600	438491	3165607



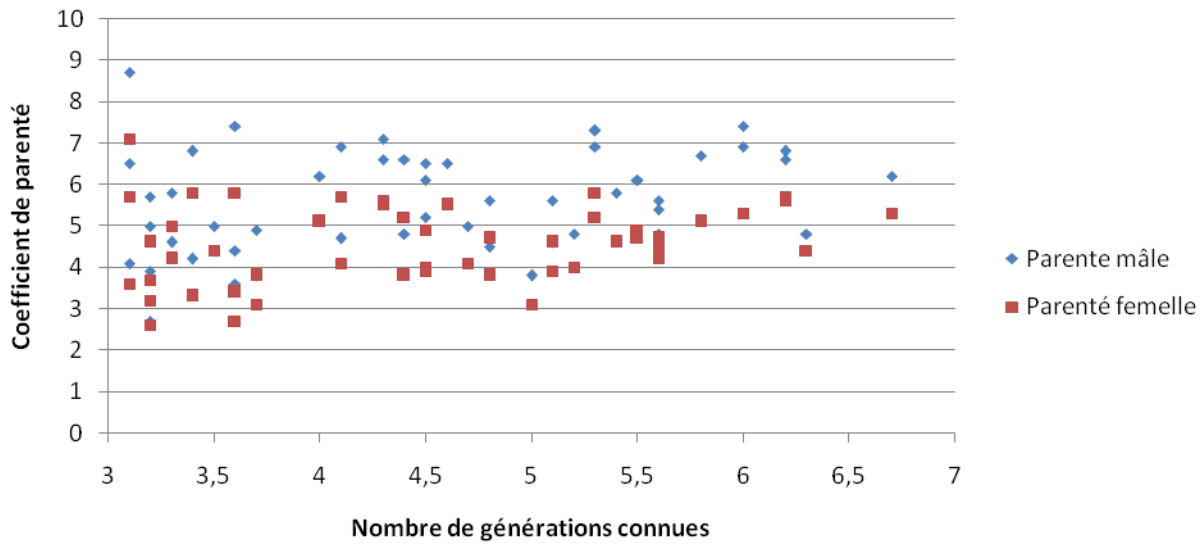
## Coefficients de parenté des taureaux actifs Race Pie Rouge



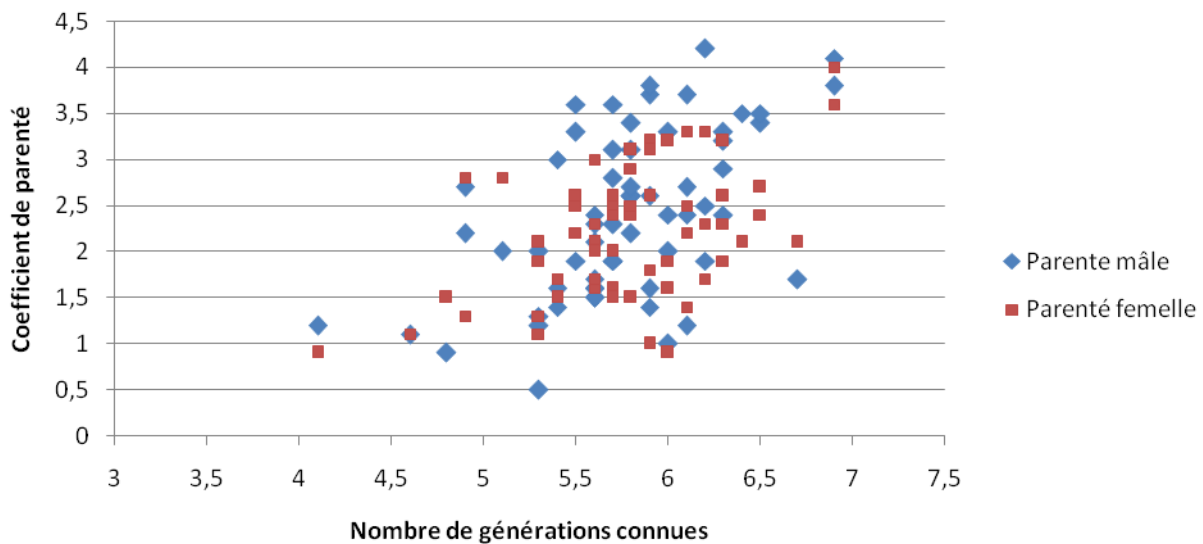
## Coefficients de parenté des taureaux actifs Race Brune



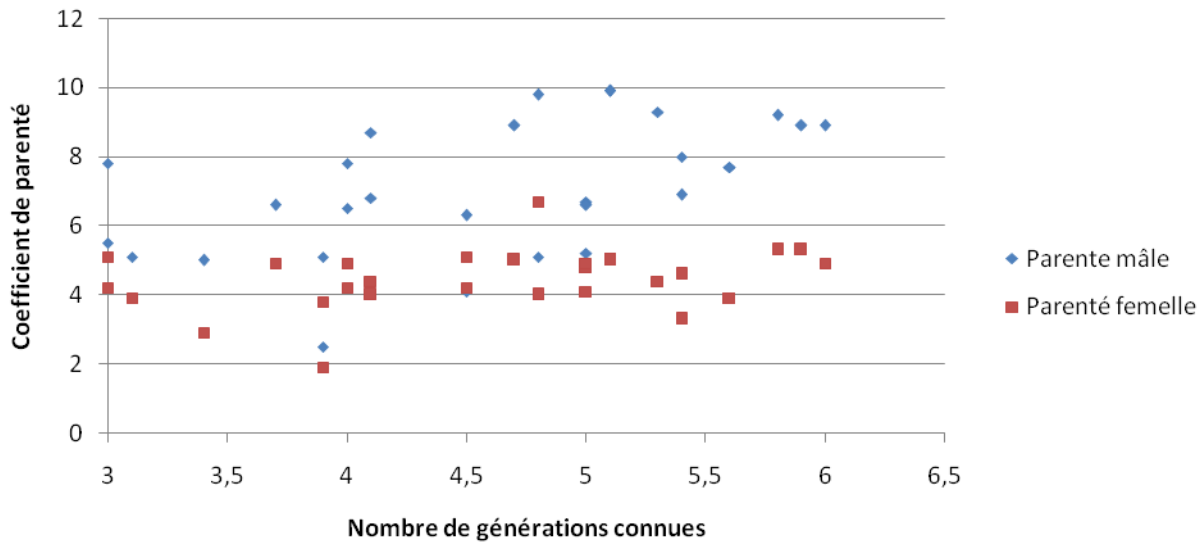
## Coefficients de parenté des taureaux actifs Race Tarentaise



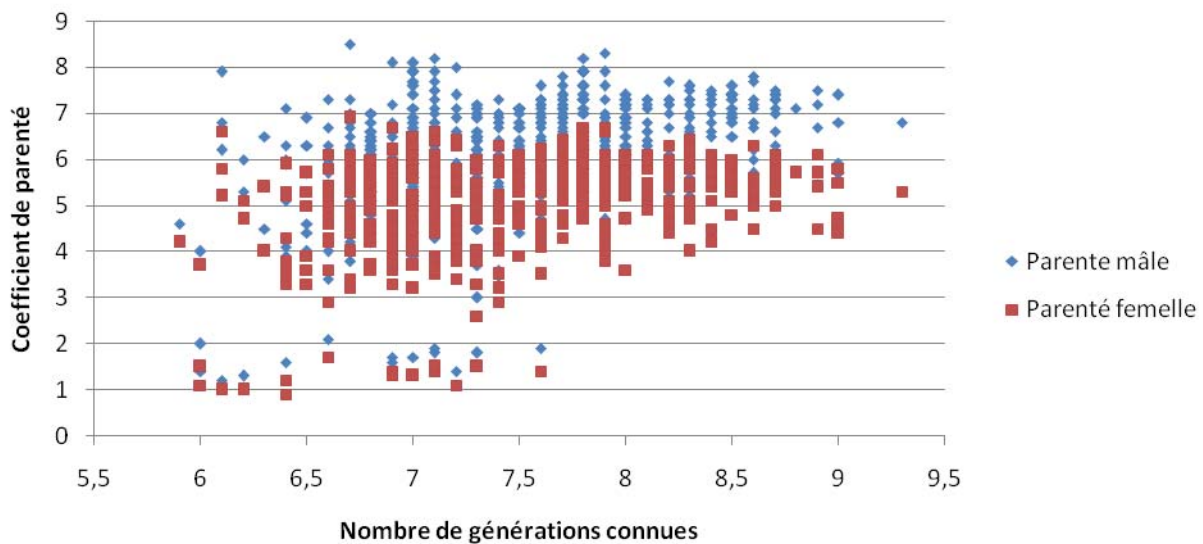
## Coefficients de parenté des taureaux actifs Race Simmental



## Coefficients de parenté des taureaux actifs Race Vosgienne

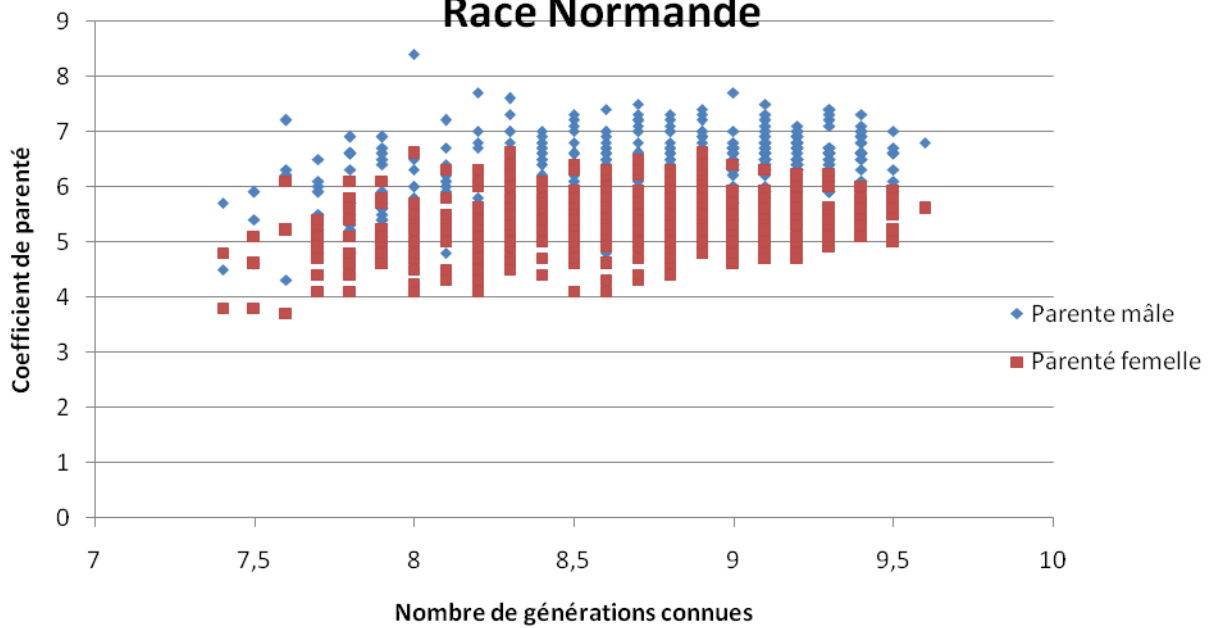


## Coefficients de parenté des taureaux actifs Race Montbéliarde



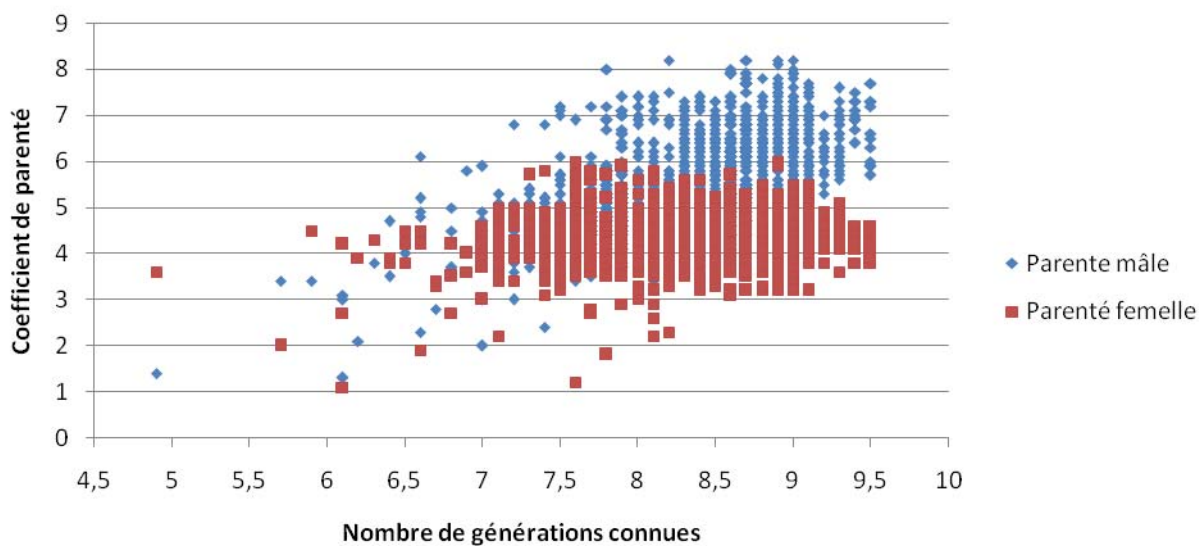
## Coefficients de parenté des taureaux actifs

### Race Normande



## Coefficients de parenté des taureaux actifs

### Race Prim'Holstein



## **2. La nouvelle consultation des index officiels des taureaux**

Jusqu'à présent la consultation des index était sur l'ancien site de l'Institut de l'Élevage. D'ici fin octobre, une nouvelle application de consultation des index officiels sera intégrée à [www.idele.fr](http://www.idele.fr) et disponible à l'adresse unique <http://indexgenetique.idele.fr>. Dorénavant multi-filière et multilingue, vous pourrez consulter les index laitiers et allaitants sans changer d'interface et dans 4 langues différentes (français, anglais, espagnol et allemand). De plus les informations diffusées et les fonctionnalités ont été enrichies avec :

- L'arrivée des coefficients de parenté
- La recherche par typage génétique
- La diffusion et la recherche par numéro international
- La diffusion des statuts des taureaux

Vous trouverez, très prochainement, de plus amples informations ainsi qu'un guide d'utilisation de cette nouvelle application dans l'article « Consultez la nouvelle interface des index officiels des taureaux des races laitières et allaitants » sur le site [www.idele.fr](http://www.idele.fr).