

# Le bélier de sélection, investissement technique, économique et environnemental



Agathe Cheype – Idele  
Flavie Tortereau – Inrae

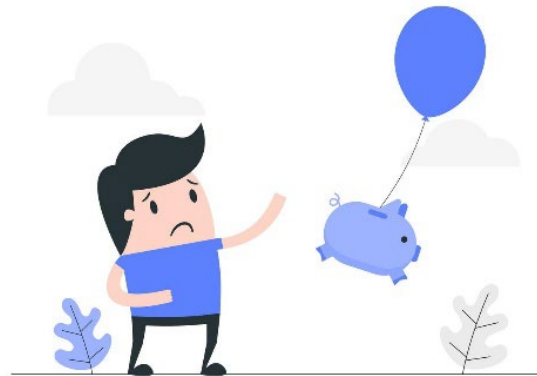
Vincent Bellet et Sindy Throude – Idele

Avec l'appui de Jérôme Pascal - Insem'Ovin



# Le point de départ

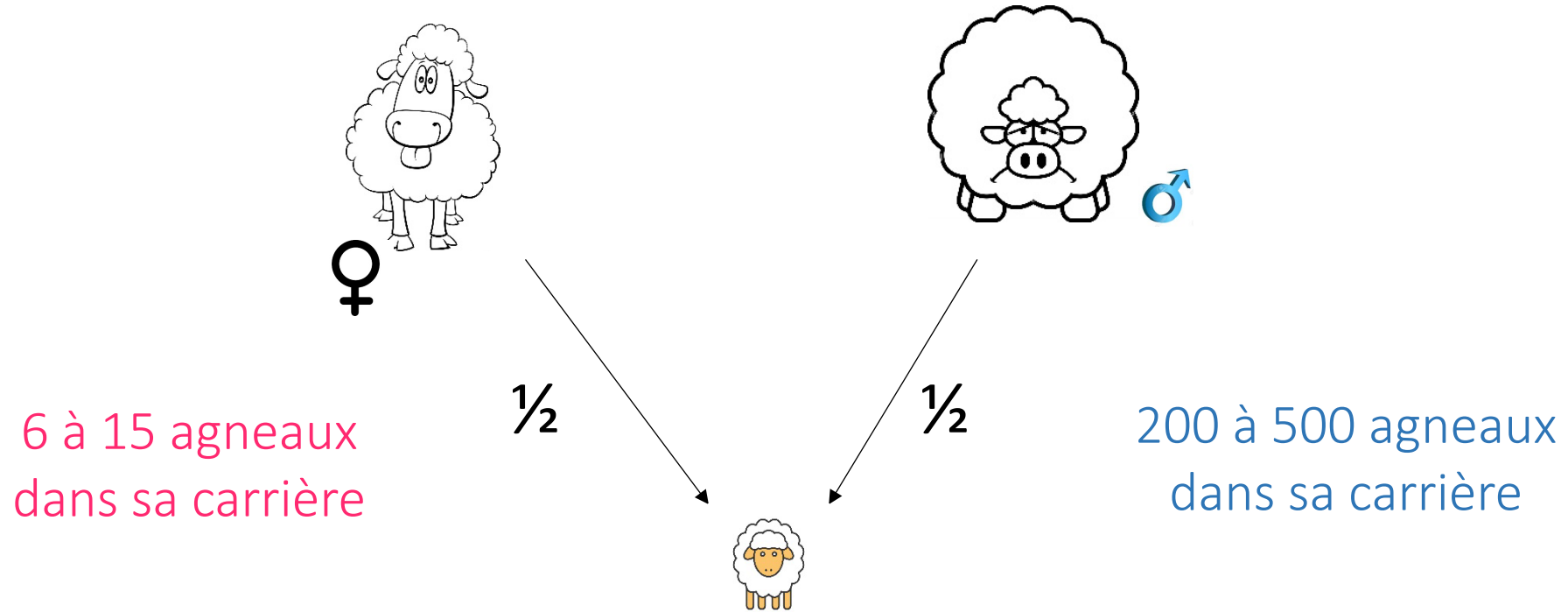
Des **éleveurs** qui doutent de l'intérêt des produits de la sélection, qui hésitent à investir.



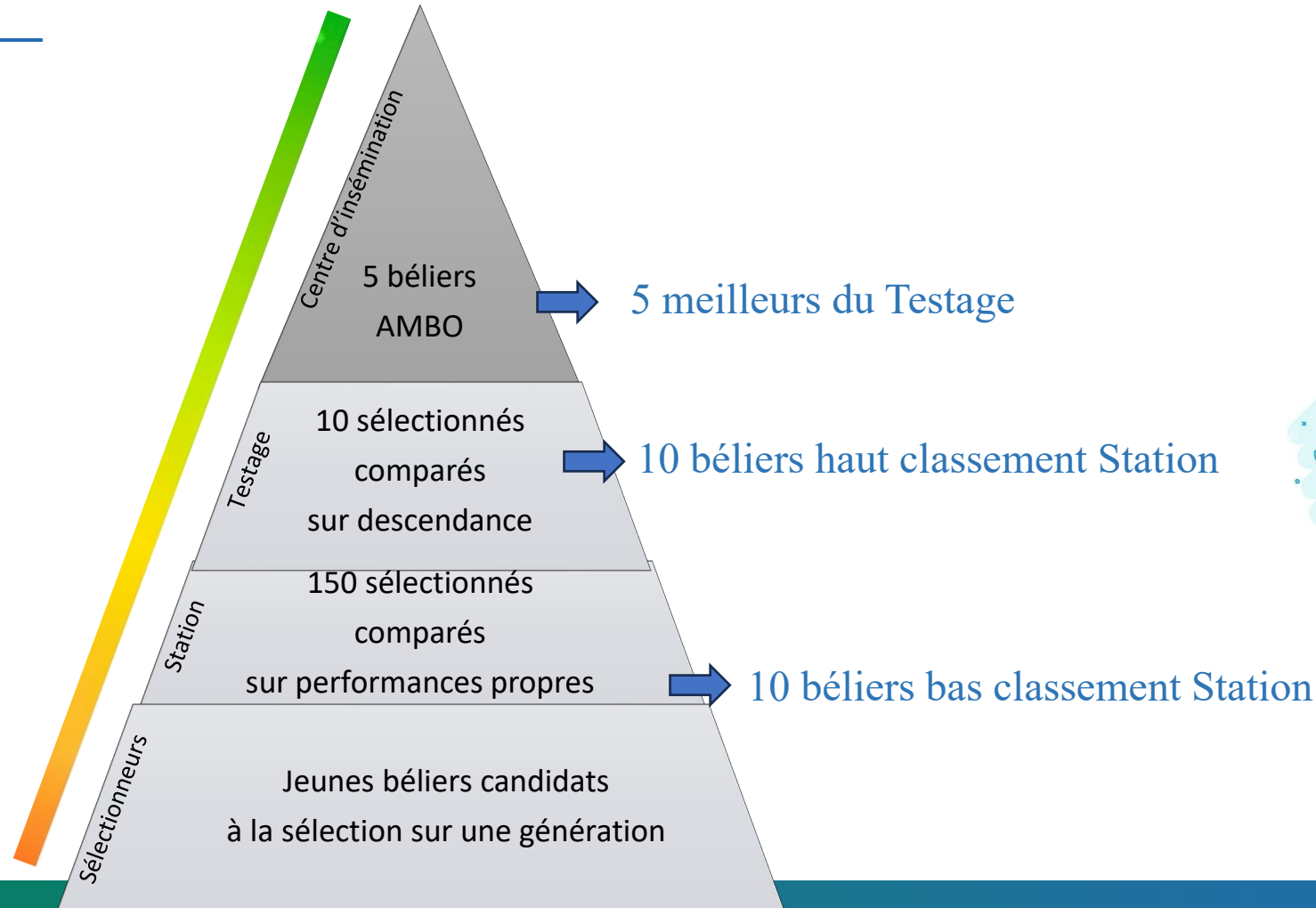
Des **techniciens** à court d'arguments économiques pour convaincre d'investir dans les reproducteurs des schémas collectifs.

Des références difficiles à acquérir avec les dispositifs habituels de création de progrès génétique.

# Le choix du bélier, investissement stratégique



# Quels gains avec des béliers viande de niveaux génétiques différents?



# Les 2 groupes de béliers divergents SCI+ et SCI-



10 béliers SCI +



9 béliers SCI -



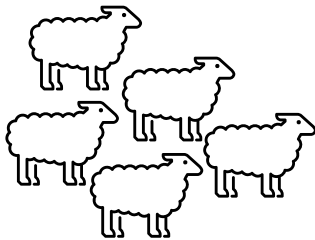
Bélier	Index Croissance	Index Gras	Index Muscle	Index Synthèse
B7437	112	106	104	108
B7440	119	101	105	111
B7441	121	104	106	115
B7442	113	113	105	117
B7443	103	111	117	120
B7446	105	104	115	115
B7439	114	102	114	117
B7444	111	105	94	103
B7445	102	104	112	110
B7448	104	107	112	114
B7450	89	93	91	85
B7452	100	97	88	89
B7453	81	107	78	81
B7458	92	85	110	92
B7459	83	110	95	97
B7451	102	87	90	87
B7456	93	87	92	87
B7460	89	85	92	81
B7461	99	87	83	80

Béliers de race Mouton Vendéen  
sortis de station de contrôle génétique printemps 2021

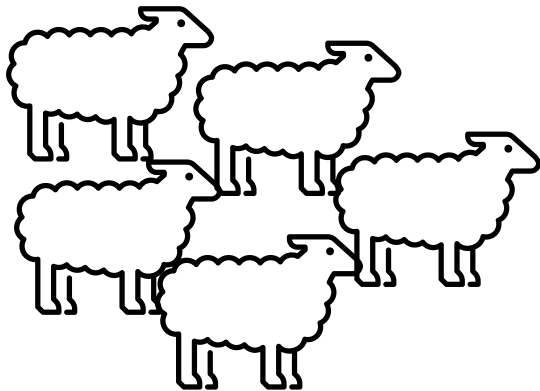
# Insémination et élevage des descendants



12 élevages zone Insem'Ovin  
Brebis allaitantes inséminées aléatoirement  
avec paillettes SCI+/SCI-  
951 IA en paternité, soit 50 IA par bélier



Elevage des agneaux sous la mère  
Pesée à 30 jours via Contrôle de performances



Entrée au centre d'engraissement  
Pesée à 70 jours

# Conduite en centre d'engraissement Insem'Ovin

Allotement  
Alimentation  
Sanitaire

Abattage à poids fixe  
femelles 33kg/mâles 39kg



# Comparaison des agneaux de béliers SCI+/-

10 béliers SCI +

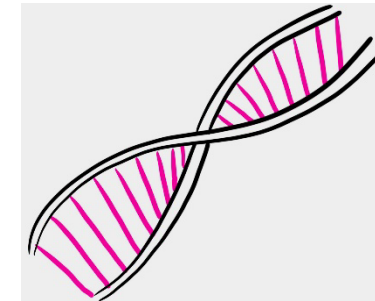


278 agneaux abattus

9 béliers SCI -



246 agneaux abattus





# Comparaison des performances techniques



278 agneaux SCI+



246 agneaux SCI -

Variables	Moyenne ajustée	Moyenne ajustée	Ecart
P30	12.0	11.4	** +0.6kg
P70	21.8	20.5	** +1.3kg
GMQ 0-abattage	283.5	263.8	** +19.7g/j
GMQ engraissement	325.7	295.7	** +30.0g/j
Age abattage	121.0	129.4	** -8.4j
Poids carcasse	18.6	18.7	=
Rendement	49.8	50.0	=
Conformation	9.1	9.2	=
Gras dorsal	3.5	4.0	** -0.4 mm
Gras rognon	1.9	2.3	** -0.4 hg
Gras externe	2.8	3.0	** -0.2
Gras interne	2.0	2.1	** -0.1

**Les agneaux des béliers  
SCI+ sont moins gras  
et ont des croissances  
nettement supérieures**

# Comparaison des consommations alimentaires



278 agneaux SCI+



246 agneaux SCI -

	SCI+	SCI -	Ecart
Concentré /agneau en CE (kg/agneau)	58,2	64,6	- 6.4kg
Concentré /agneau /jour de présence en CE (kg/j/agneau)	1,3	1,2	+0.1kg
Paille /agneau en CE (kg/agneau)	27,8	32,4	- 4.5kg
Paille /agneau /jour de présence en CE (kg/agneau)	0,61	0,62	-0,01kg

**Les agneaux des béliers SCI+  
consomment  
moins de concentrés  
et moins de paille  
sur la durée  
d'engraissement**

# Analyse du solde sur cout alimentaire

Aliment complet  
420€/t

Paille  
Produite 0€  
Limousin 95€/t  
Ouest 75€/t

Agneaux des béliers SCI +



Agneaux des béliers SCI-

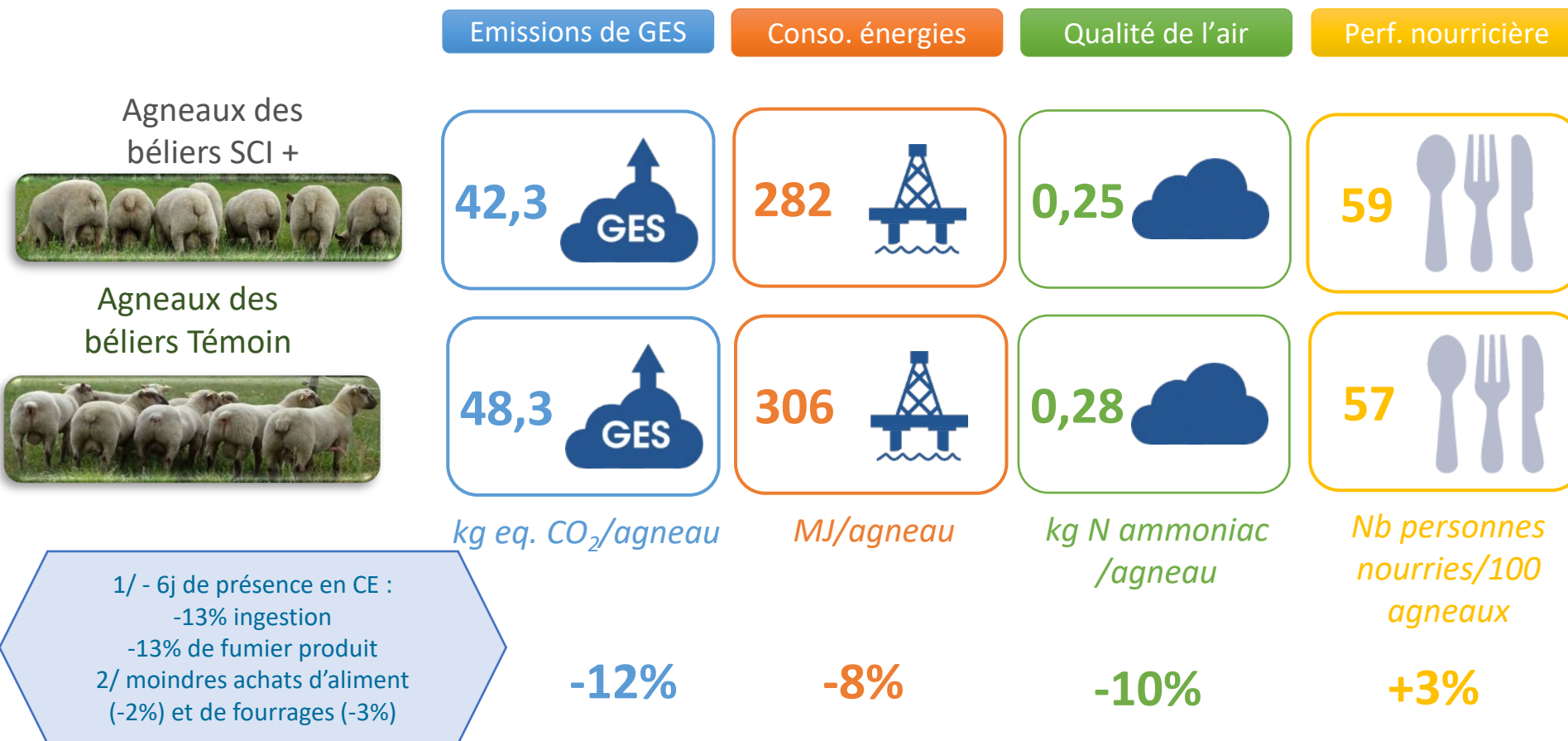


SCA = Produit		Coût concentrés	-	Coût fourrage
126.1€	150.5€	58.2kg → 24.5€	-	27.8kg paille produite → 0€
123.4€			-	27.8kg paille Limousin → 2.6€
124.0€			-	27.8kg paille Ouest → 2.1€
122.9€	150.0€	64.6 kg → 27.1€	-	32.4kg paille produite → 0€
119.8€			-	32.4kg paille Limousin → 3.1€
120.4€			-	32.4kg paille Ouest → 2.4€

**Les agneaux des béliers SCI+ génèrent +3,20€ à 3,60€ de SCA selon l'option Paille**

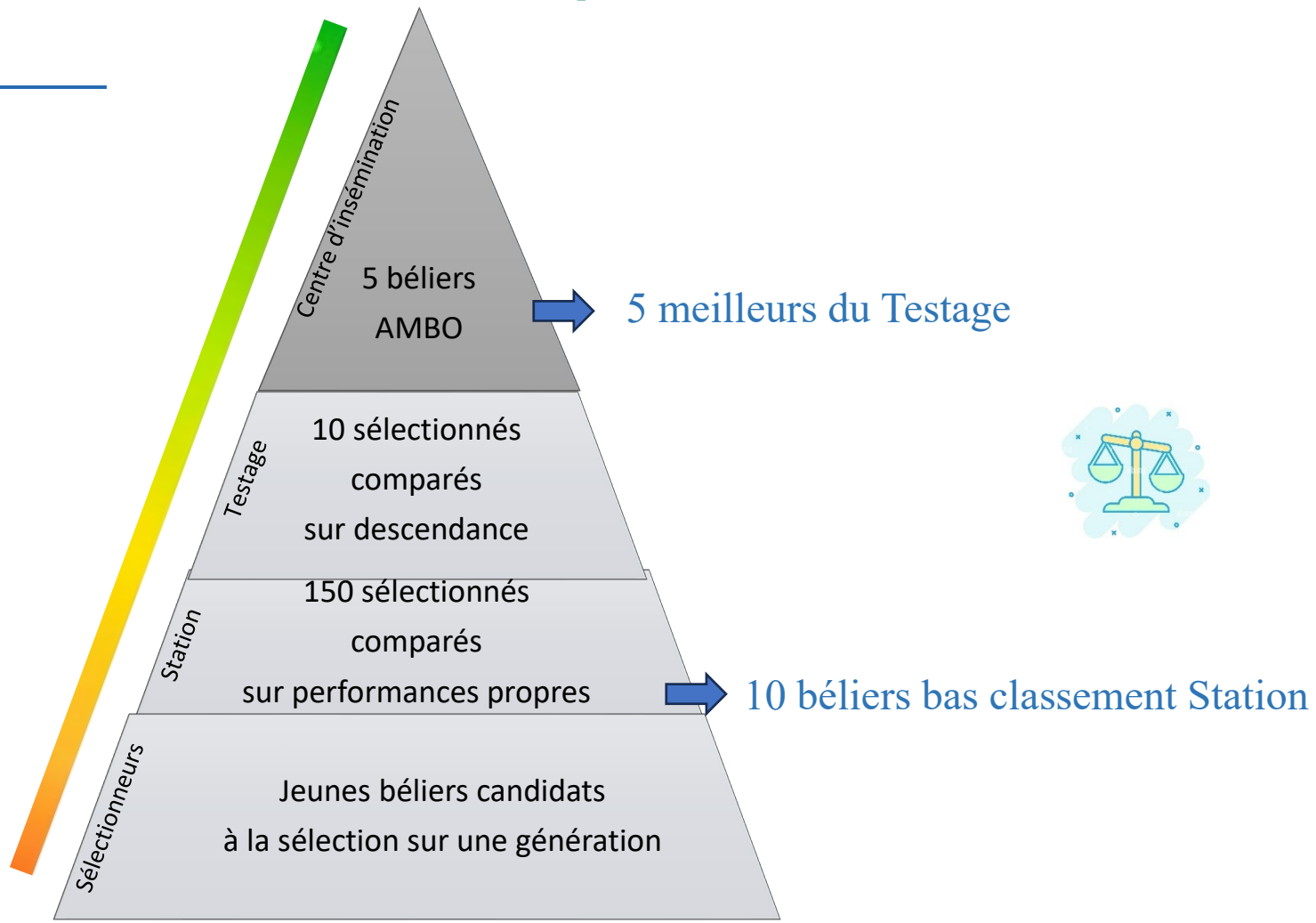
**→ +960€ à 1080€ pour 300 agneaux engraisés**

# Comparaison des perf environnementales /agneau



Les agneaux des béliers SCI+ émettent moins de GES et d'ammoniac et consomment moins d'énergies

# Et si l'on compare AMBO et Témoin?



# Comparaison des performances techniques

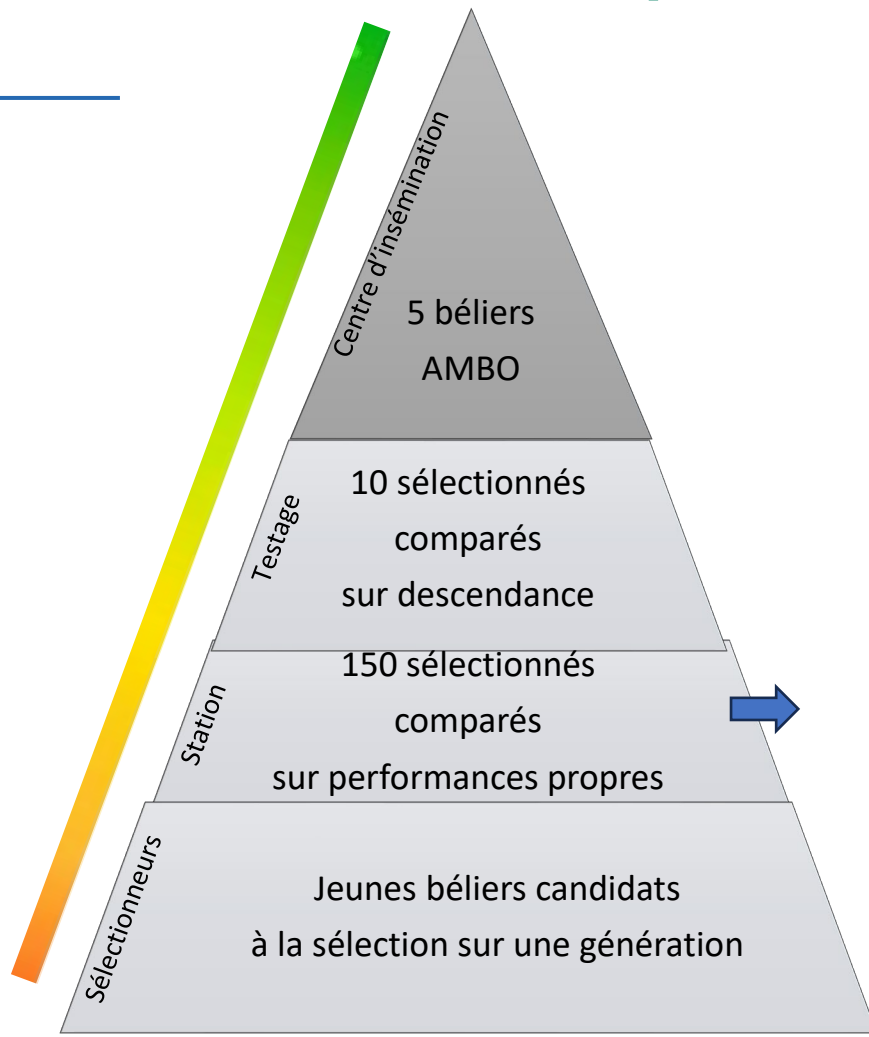


150 agneaux fils d'AMBO    246 agneaux SCI-

Variables	Moyenne ajustée	Moyenne ajustée	Ecart
P30	12.2	11.4	** +0.8kg
P70	21.5	19.5	** +1.9kg
GMQ 0-abattage	287.6	257.5	** +30.1g/j
GMQ engraissement	331.0	290.4	** +40.5g/j
Age abattage	120.7	132.4	** -11.8j
Poids carcasse	18.7	18.7	=
Rendement	50.1	50.2	=
Conformation	8.9	8.9	=
Gras dorsal	3.5	4.0	** -0.5 mm
Gras rognon	1.7	2.2	** -0.5 hg
Gras externe	2.8	3.0	** -0.2
Gras interne	2.0	2.1	** -0.1

**Les agneaux issus des béliers AMBO sont nettement moins gras et ont des croissances très nettement supérieures**

# Et si l'on compare les béliers 2021 et 2000?



10 béliers meilleurs classements Station de 2021



10 béliers meilleurs classements Station de 1999-2000

# 20 ans de progrès techniques



278 agneaux  
SCI+ 2021



63 agneaux  
CR+ 1999



72 agneaux  
DM+ 2000

Variables	Moyenne ajustée	Moyenne ajustée	Moyenne ajustée	Ecart
GMQ 0-abattage	288	265		** +23 g/j
Age abattage	116	121	126	** -5j à -10j
Poids vif abattage	37,3	37,2	38,3	=
Rendement	50,1	48,3	47,6	** +1,9 à +2,5%
Conformation	9,2	8,7	8,3	** +1/3 de classe

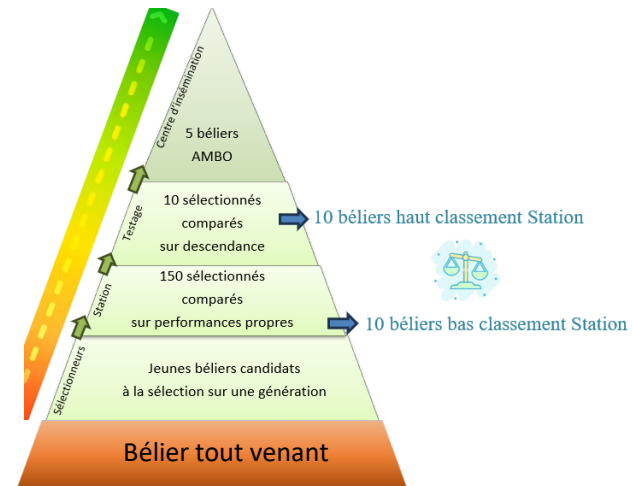
Les agneaux des béliers SCI + de 2021 ont une croissance, un rendement carcasse et une conformation nettement supérieures !

Des progrès générés par l'amélioration globale de la technique dont la génétique!



# Une véritable différence de performances techniques, économiques et environnementales des béliers au meilleur potentiel génétique!

La génétique, booster du progrès technique  
Retrouvez ces béliers qualifiés en élevage adhérent OS  
et dans vos centres d'insémination



Différences entre  
béliers tout venant et  
bons béliers de sélection



**MERCI DE VOTRE ATTENTION !**