



# Des outils numériques pour accompagner votre transition agroécologique (CAP'2ER<sup>®</sup> – APM)

Aurore Vigan, Anaïs L'Hôte, Jeanne Averno, Léa Drosne – IDELE



# Le contexte

- Des projets collectifs de transition agroécologique portés par les pouvoirs publics (Région, Ademe, etc.) ou les filières
  - Projets collectifs pour le marché volontaire du carbone portés par des agrégateurs
  - Démarche RSE des entreprises
  - Et en réflexion des projets d'ETS agricole : appliquer principe pollueur-payeur
- => Pression croissante sur la décarbonation et besoin de certifier et suivre les plans d'action et les réductions d'émissions

# Point à date des démarches carbone

- Les Bons Bilans Carbone

Objectif de 2500 bons



- Les programmes régionaux et les MAEC transition



- Le déploiement porté par l'aval




- Des programmes européens

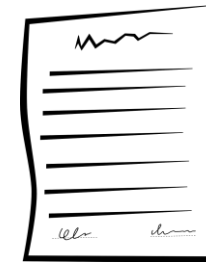


- Des partenaires techniques



# Les irritants actuels des démarches de déploiements

- Vous en avez marre de...
  - Les allers-retours de mails intempestifs
  - Ne pas savoir où vous en êtes dans tous vos dossiers
  - Courir après les signatures
  - Multiplier les lieux de stockage de vos fichiers
  - Et démultiplier les fichiers à remplir
  - dont le fichier Excel Plan Carbone  Excel
  - Relancer... ou être sans arrêt relancé
  - Vous prendre la tête quant à la sécurité des données



# Des outils pour accompagner la décarbonation

## CAP'2ER®

Calcul **A**utomatisé des **P**erformances  
Environnementales pour des  
Exploitations **R**esponsables

Diagnosics d'évaluation  
environnementale

Module de calcul des Réductions  
d'Emissions

Lien automatisé (via  
API) entre les 2 outils

Résultats des  
Réductions  
d'Emissions



**APM**  
Agri Project  
Management



Gain de temps



Accès sécurisé  
aux données



Traçabilité  
des démarches



Centralisation  
des données et  
des documents



Simplification  
de la gestion  
des projets

*Un outil pour évaluer ses performances  
environnementales, identifier ses leviers d'action  
puis*

*Pour calculer ses Réductions d'Emissions (LBC)*

*Une application web pour piloter vos  
projets multi partenariaux de transition  
environnementale en agriculture*

# Des outils pour accompagner la décarbonation

## CAP'2ER<sup>®</sup>

Calcul **A**utomatisé des **P**erformances  
Environnementales pour des  
Exploitations **R**esponsables

Diagnosics d'évaluation  
environnementale

Module de calcul des Réductions  
d'Emissions

Lien automatisé (via  
API) entre les 2 outils

Résultats des  
Réductions  
d'Emissions



**APM**  
Agri Project  
Management



Gain de temps



Accès sécurisé  
aux données



Traçabilité  
des démarches



Centralisation  
des données et  
des documents



Simplification  
de la gestion  
des projets

*Un outil pour évaluer ses performances  
environnementales, identifier ses leviers d'action  
puis*

*Pour calculer ses Réductions d'Emissions (LBC)*

*Une application web pour piloter vos  
projets multi partenariaux de transition  
environnementale en agriculture*

# CAP'2ER<sup>®</sup> : un outil d'évaluation environnementale

## • Objectifs de CAP'2ER<sup>®</sup>

- Sensibiliser les éleveurs et les conseillers aux thématiques environnementales
- Évaluer les principaux impacts environnementaux (négatifs et positifs) selon l'ACV
- Positionner l'exploitation ou un groupe d'exploitations par rapport à des références
- Mettre en évidence le lien entre les pratiques d'élevage, les impacts environnementaux et les indicateurs économiques et sociaux
- Co-construire un plan d'action avec l'éleveur pour améliorer conjointement les performances environnementales, techniques et économiques
- Certifier les réductions d'émissions de GES/stockage carbone

## • Un outil multi-filières



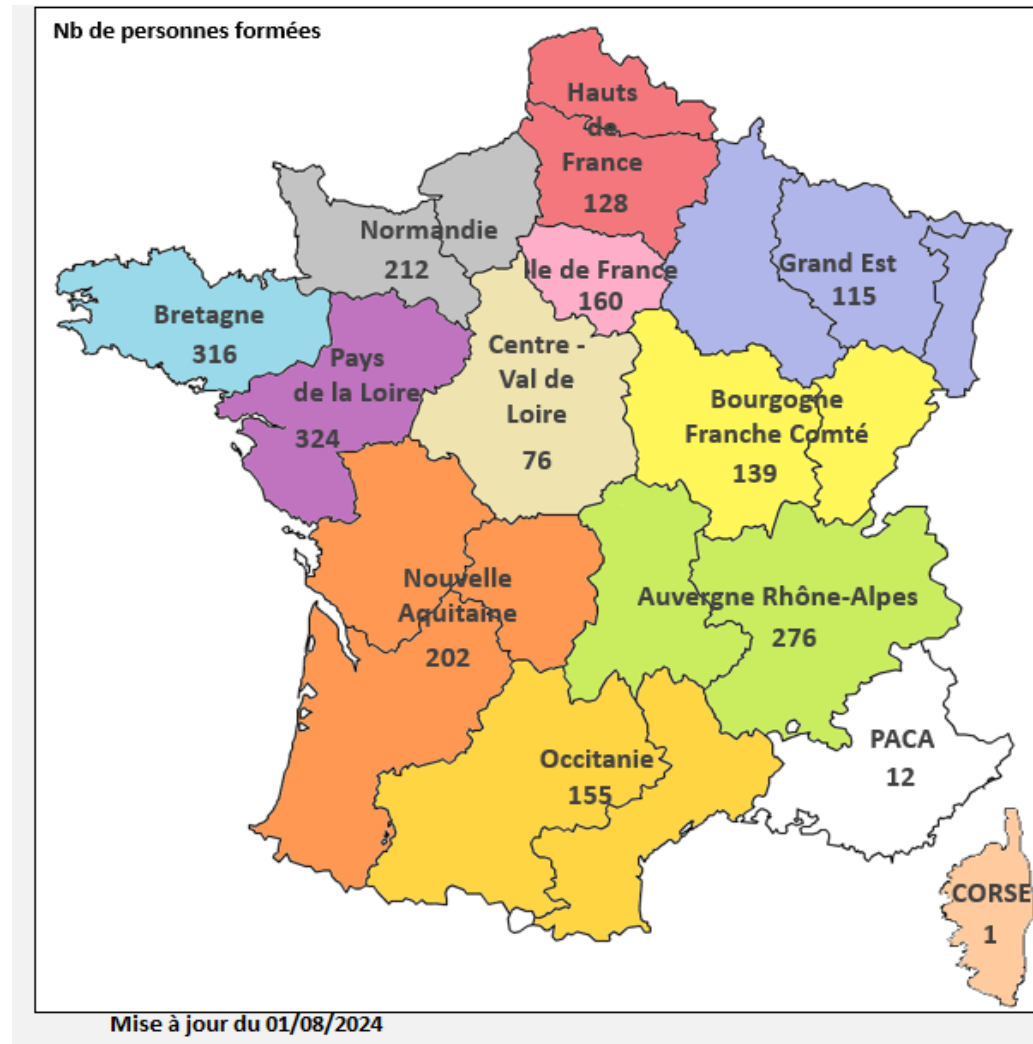
## • Un outil Européen



# Qui utilise CAP'2ER<sup>®</sup> aujourd'hui ?

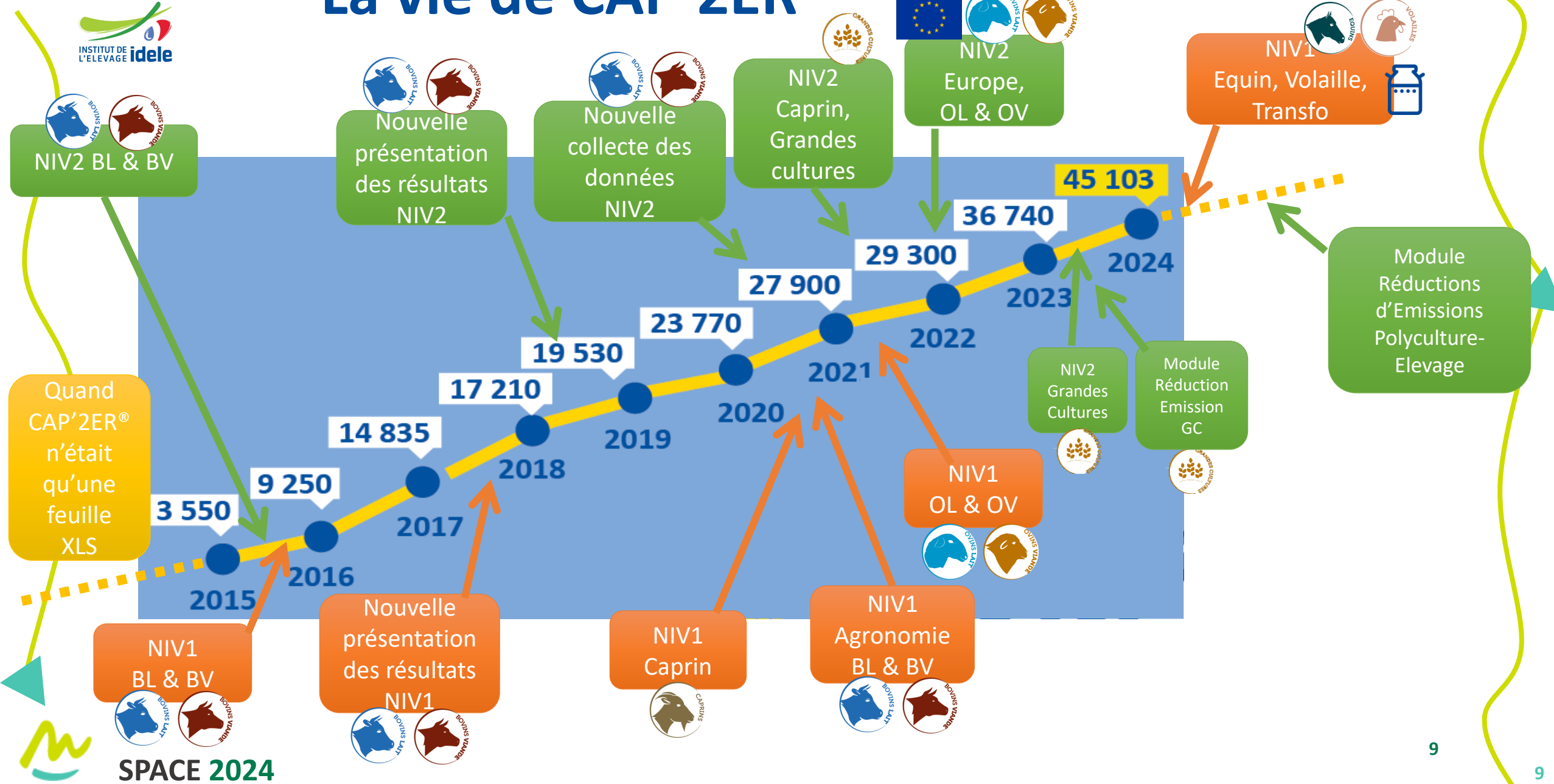
## Personnes formées en France

- 441 organismes
- 2 116 utilisateurs





# La vie de CAP'2ER®



# CAP'2ER® - outil d'évaluation et accompagnement des agriculteurs

Niveau 1

Niveau 2

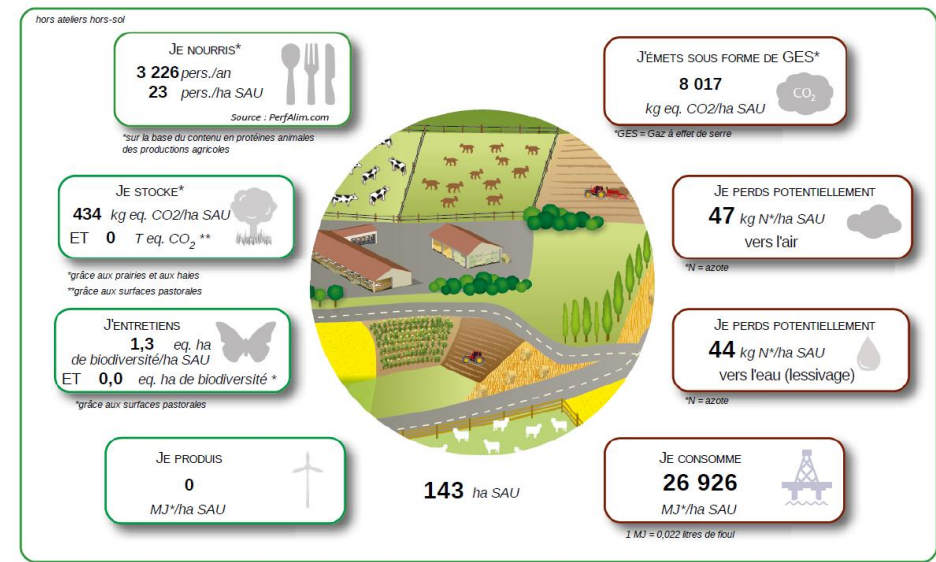
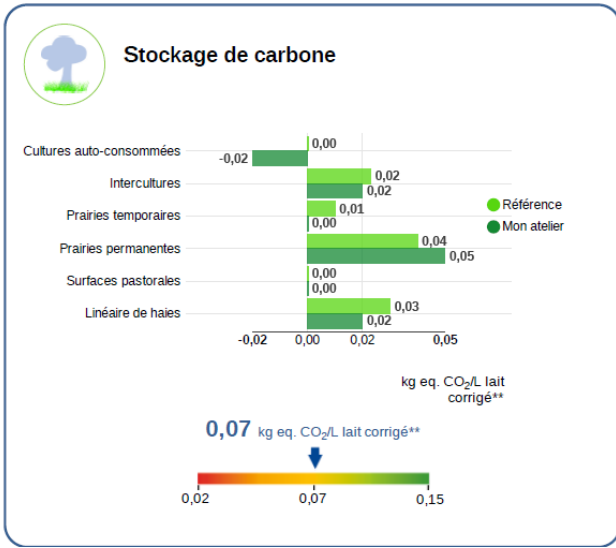
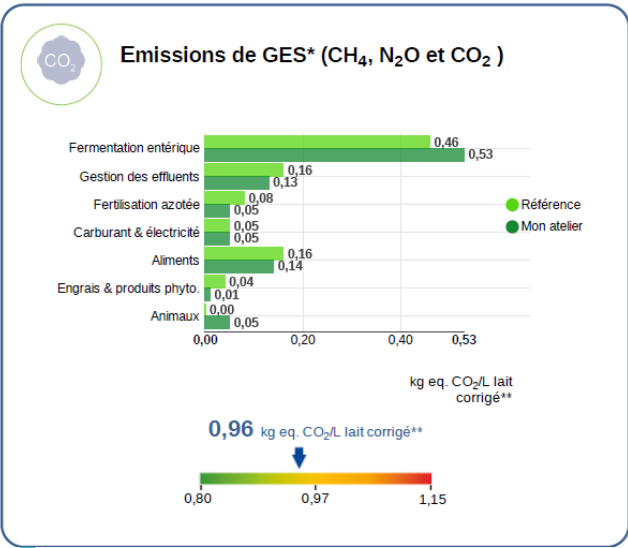
Sensibilisation et évaluation à l'échelle d'un territoire



Accompagnement dans la transition

- ✓ Calculer l'empreinte carbone et d'autres indicateurs environnementaux des produits agricoles
- ✓ Sensibiliser les acteurs du monde agricole
- ✓ Créer un observatoire de données environnementales

- ✓ Couvrir l'échelle exploitation
- ✓ Avoir une approche systémique
- ✓ Construire un plan d'action
- ✓ Calculer les Réductions d'Emissions en lien au plan d'action



# Des outils pour accompagner la décarbonation

## CAP'2ER

Calcul **A**utomatisé des **P**erformances  
Environnementales pour des  
Exploitations **R**esponsables

Diagnosics d'évaluation  
environnementale

Module de calcul des Réductions  
d'Emissions

Lien automatisé (via  
API) entre les 2 outils

Résultats des  
Réductions  
d'Emissions



## APM

Agri Project  
Management



Gain de temps



Accès sécurisé  
aux données



Traçabilité  
des démarches



Centralisation  
des données et  
des documents





Simplification  
de la gestion  
des projets

*Un outil pour évaluer ses performances  
environnementales, identifier ses leviers d'action  
puis*

*Pour calculer ses Réductions d'Emissions (LBC)*

*Une application web pour piloter vos  
projets multi partenariaux de transition  
environnementale en agriculture*

# Gestion des habilitations

- **Transfert des données CAP'2ER**  →  **APM**  
Agri Project Management
  - Identification commune des organismes
  - Contrôle des habilitations par CAP'2ER® avant envoi des données vers APM
  - Si projet est multi-acteurs dans APM
    - ↳ les données ne sont envoyées que si l'ensemble des acteurs ayant accès aux données ont les habilitations dans CAP'2ER®
- Organisme réalisant le diagnostic avec l'agriculteur
  - ↳ habilitation par défaut
- Tout autre habilitation passe par la signature de l'annexe 3 par l'agriculteur qui autorise ce transfert

# Des outils pour accompagner la décarbonation

## CAP'2ER

Calcul **A**utomatisé des **P**erformances  
Environnementales pour des  
Exploitations **R**esponsables

Diagnosics d'évaluation  
environnementale

Module de calcul des Réductions  
d'Emissions

Lien automatisé (via  
API) entre les 2 outils

Résultats des  
Réductions  
d'Emissions



**APM**  
Agri Project  
Management



Gain de temps



Accès sécurisé  
aux données



Traçabilité  
des démarches



Centralisation  
des données et  
des documents



Simplification  
de la gestion  
des projets

*Un outil pour évaluer ses performances  
environnementales, identifier ses leviers d'action  
puis*

*Pour calculer ses Réductions d'Emissions (LBC)*

*Une application web pour piloter vos  
projets multi partenariaux de transition  
environnementale en agriculture*

# Des outils pour accompagner la décarbonation



**APM**  
Agri Project  
Management



Gain de temps



Accès sécurisé  
aux données



Traçabilité  
des démarches



Centralisation  
des données et  
des documents



Simplification  
de la gestion  
des projets

*Une application web pour piloter vos projets multi partenariaux de transition environnementale en agriculture*

# APM C'EST...



## Partage des données

APM est accessible à tous les partenaires d'un projet collectif pour faciliter la transmission et le partage des informations.



## Interopérabilité

APM permet l'interopérabilité avec les outils de bilan carbone (appel automatique des données directement dans APM).



## Gestion sécurisée des données

L'accès aux dossiers des fermes suivies est restreint aux seules personnes autorisées.



## Reporting

APM permet de réaliser le reporting des indicateurs environnementaux associés aux projets à l'échelle de l'exploitation ou des productions (scope 3) que ce soit dans le cadre de démarches certifiantes (label bas carbone) ou autres.

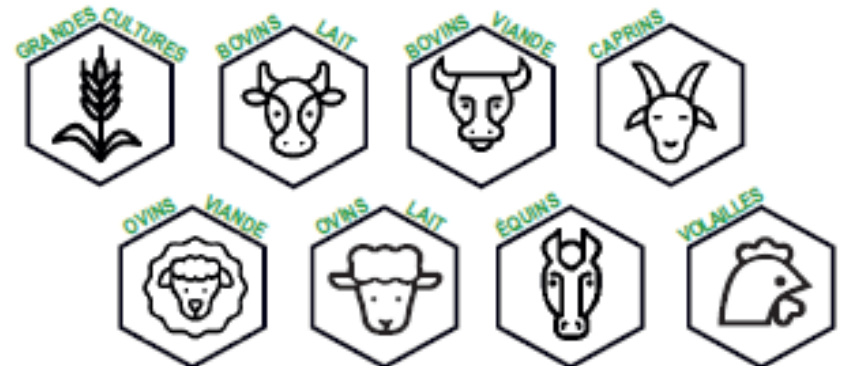


## Accès

Utilisation **sous licence**.

**Formation** à la prise en main via tutoriels et webinaires.

## Un outil multi-filières



# APM – Création et suivi de projet

- Possibilité de créer un projet en le personnalisant :
  - Agencement des étapes
  - Configuration des étapes (obligatoire ou non, bloquante ou non)
- Visualisation de l'avancement du projet pour chaque ferme

## GAEC du bouleau

|                                     |                             |
|-------------------------------------|-----------------------------|
| 1 - Engagement                      | Terminée                    |
| 1 - Mandat Carbon Agri              | Terminée                    |
| 2 - Consentement                    | Terminée                    |
| 3 - INITIAL - Dépôt pour le dossier | En cours                    |
| 1 - Bilan initial                   | En cours                    |
| 1 - Diagnostic                      | En attente validation N2    |
| 2 - Plan d'action                   | En cours                    |
| 2 - Pression N organique            | En cours                    |
| 4 - Attente de labellisation        | En attente de labellisation |
| 5 - Contractualisation avec FCAA    | Verouillée                  |
| 6 - Visite à mi-parcours            | Verouillée                  |
| 7 - Bilan final                     | Verouillée                  |
| 8 - Reconnaissance RE_Fin du projet | En attente de certification |

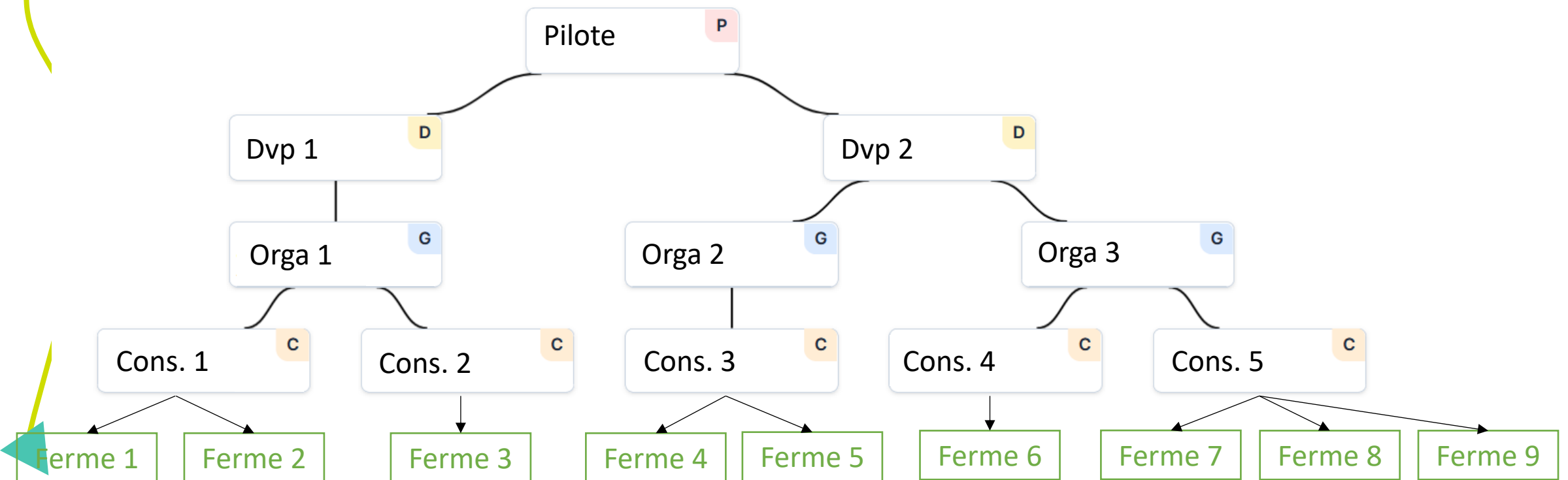


# APM – Engagement des fermes

- Engager des fermes via les organismes partenaires d'un projet
- Gestion du consentement : centralisation via le dépôt des autorisations des agriculteurs au sein de l'outil
- Possibilité de transférer un dossier d'agriculteur entre projet, sous réserve de l'accord de l'agriculteur.

# APM – Gestion des partenariats

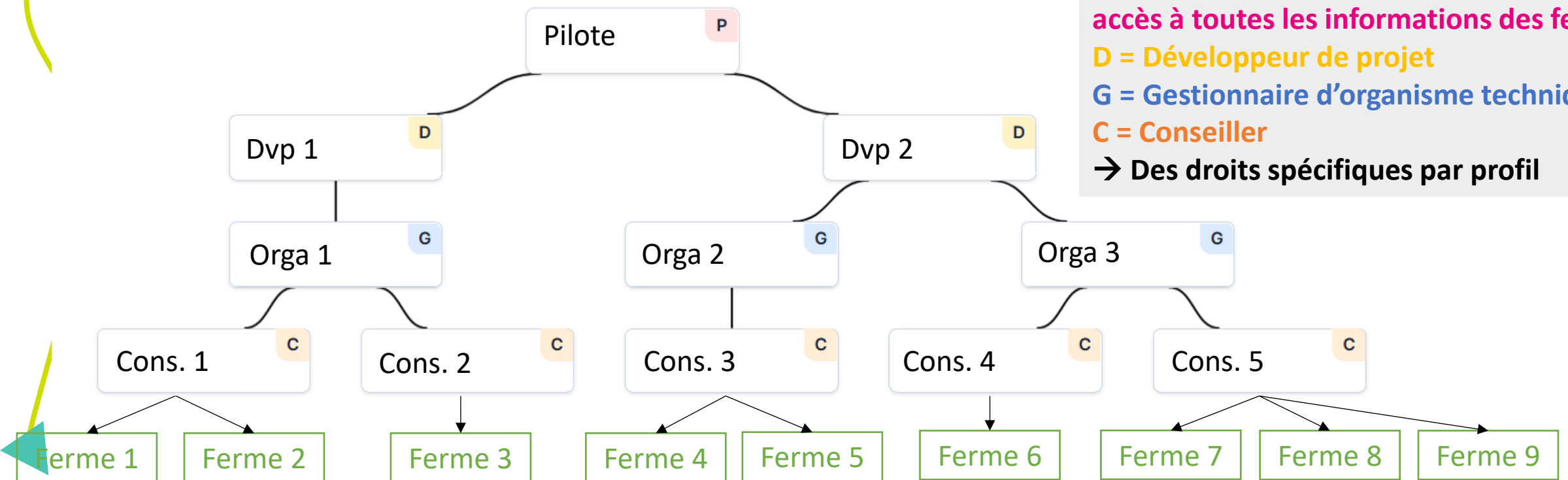
- Inviter des utilisateurs internes et externes sur la plateforme
- Les ajouter au partenariat d'un projet en hiérarchisant leurs rôles



# APM – Gestion des partenariats

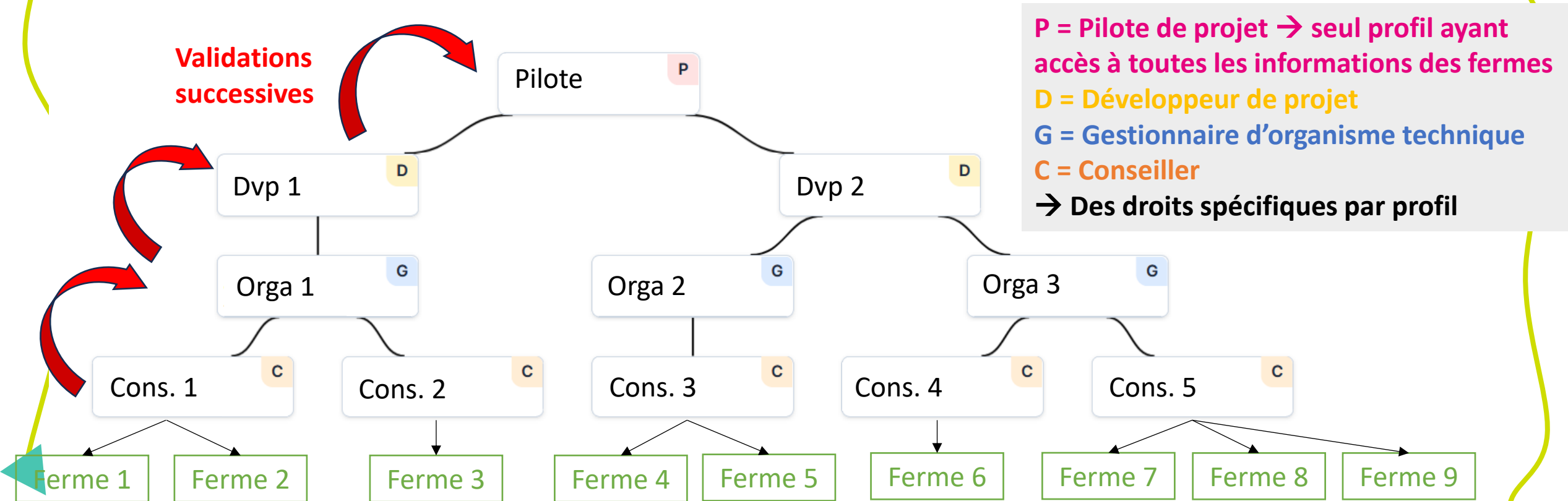
- Inviter des utilisateurs internes et externes sur la plateforme
- Les ajouter au partenariat d'un projet en hiérarchisant leurs rôles

**P = Pilote de projet** → seul profil ayant accès à toutes les informations des fermes  
**D = Développeur de projet**  
**G = Gestionnaire d'organisme technique**  
**C = Conseiller**  
 → Des droits spécifiques par profil



# APM – Gestion des partenariats

- Inviter des utilisateurs internes et externes sur la plateforme
- Les ajouter au partenariat d'un projet en hiérarchisant leurs rôles



# APM

- Sauvegarder documents, regrouper informations, exports documents
- Tous les documents administratifs d'une ferme sont accessibles en un clic

# APM


## Validation des tâches centralisée

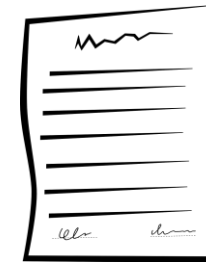
The screenshot displays the APM interface. On the left, there are filter sections: 'Filtres' with a 'Réinitialiser' link, 'RAISON SOCIALE OU ID EXPLOITATION' with 'VOIR TOUT' and 'Oui Non' buttons, and 'CONSEILLER' with a dropdown menu. Below these are three task cards: 'LYCEE GEN TECHNOL AGRICOLE' (03.06.2024), 'DELAGE NOAH' (06.06.2024), and 'GAEC DE COURCE' (06.06.2024). Each card shows a 'Consentement' status and 'Att. validation N2'. The main area shows a search bar 'Aperçu', navigation controls (Page 1 of 13, 125% zoom), and the logo of the 'MINISTÈRE DE L'AGRICULTURE ET DE LA SOUVERAINETÉ ALIMENTAIRE'. Below the logo is a 'Historique de l'étape' section with a 'Validation' dropdown and a 'COMMENTAIRE' field.

## Suivi des tâches à réaliser facilité

The screenshot shows the 'Mes tâches' interface. At the top, there is a header 'Mes tâches' with a menu icon. Below it is the user profile 'CALMETTES ROMAIN' with a play button. The main area contains a grid of nine task cards, each with a title and an 'En cours' button: 'Bilan final', 'Diagnostic', 'Plan d'action', 'Pression N organique', 'Attente de labellisation', 'Certification', 'Consentemen', 'Contractualisæ', and 'Engagement'.

# Les irritants actuels des démarches de déploiements

- Vous en avez marre de...
  - Les allers-retours de mails intempestifs
  - Ne pas savoir où vous en êtes dans tous vos dossiers
  - Courir après les signatures
  - Multiplier les lieux de stockage de vos fichiers
  - Et démultiplier les fichiers à remplir
  - dont le fichier Excel Plan Carbone  Excel
  - Relancer... ou être sans arrêt relancé
  - Vous prendre la tête quant à la sécurité des données



# Conclusion

- Des outils **interconnectés** et **complémentaires**
- Faciliter le **partage** et la **remontée des informations**
- **Simplifier** la vie pour répondre au **challenge de la décarbonation**
- **Suivre** au mieux **l'avancement des projets**

CAP'2ER®





# Merci de votre attention

Retrouvez les diaporamas de nos conférences  
sur [idele.fr](https://www.idele.fr)



Venez échanger avec nos ingénieurs  
sur notre  
**stand AC77 (Hall 1)**

