

Les clôtures fixes en grillage

► Les clôtures fixes en grillage appelées également « grillage à mouton » sont particulièrement fiables mais restent plus onéreuses que les clôtures fixes électriques.

LES PRINCIPAUX INTÉRÊTS

- Type de clôture imperméable y compris avec de jeunes agneaux,
- Adapté à tous les types de terrain y compris ceux avec un périmètre de parcelle en dents de scie,
- Peu d'entretien annuel,
- Durée de vie moyenne : 15 ans,
- Insensible à la foudre.

Selon l'essence des bois des piquets, la durée de vie des clôtures en grillage est au minimum de 15 ans.



© Photo: CIRPO

SAVOIR IDENTIFIER LE TYPE DE GRILLAGE

Un grillage de 95.10.15 présente les particularités suivantes :

- Il a une hauteur de 95 cm,
- Il possède 10 fils horizontaux,
- Les fils verticaux sont espacés de 15 cm.

LES LIMITES

- Un coût supérieur de deux à trois fois à une clôture fixe électrique (voir tableau),
- Une durée de pose plus longue qu'avec une clôture mobile,
- Nécessite des adaptations pour la mixité avec d'autres espèces (bovins...) : par exemple, un barbelé ou un fil électrique au-dessus.

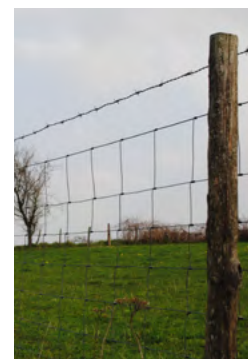
Prix* indicatifs au mètre linéaire

TYPE DE CLÔTURE	Clôture fixe grillage	Clôture mobile	
		3 fils électrifiés + piquets fibre de verre ou plastique	Filets
Coût moyen HT du mètre linéaire*	1,80 à 2,50 €	1 à 1,20 €	1,50 à 2,50 €

*Prix 2024 hors électrificateur et temps de travail

LES MODÈLES DISPONIBLES

Un grillage est caractérisé par sa hauteur (en cm), le nombre de fils horizontaux et l'espacement entre les fils horizontaux. Les « grillages à mouton » les plus couramment utilisés présentent une hauteur de 60, 80, 95 ou 100 cm. Un fil supplémentaire ou éventuellement un barbelé (non électrifié) est parfois ajouté afin d'obtenir une clôture encore plus fiable. Pour une même hauteur, le nombre de fils horizontaux ou/et verticaux est plus ou moins important. Cela peut avoir des conséquences sur la perméabilité de la clôture, en particulier pour de jeunes agneaux. Plusieurs marques commercialisent ce type de grillage.



© Photo: CIRPO

Un fil barbelé pour un pâturage à la fois par les ovins et les bovins.

LE PRINCIPE

Il s'agit d'un grillage à mailles rectangulaires nouées ou soudées qui résulte d'un assemblage par enroulement des fils verticaux sur chaque fil horizontal. L'espacement des fils horizontaux augmente progressivement du bas vers le haut. Du diamètre des fils et de leur galvanisation (poids de zinc par m²), c'est-à-dire du poids du rouleau de grillage, va dépendre la solidité et la durée de vie de la clôture. Des grillages présentant une galvanisation de classe C auront une longévité supérieure à ceux de classe B.



© Photo: CIRPO

Les poteaux sont implantés en général tous les 2 à 3 m en terrain plat.

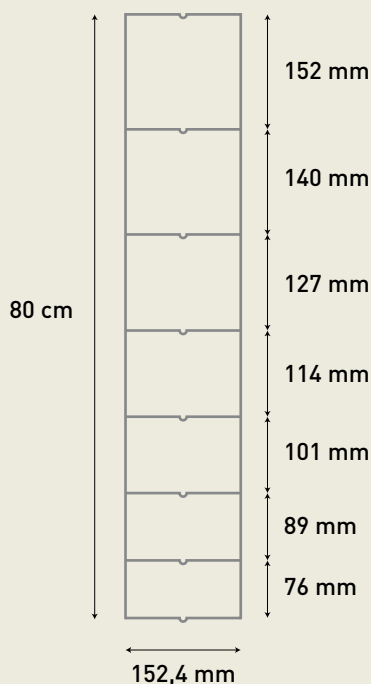


© Photo: Irelle (Marie Miquel)

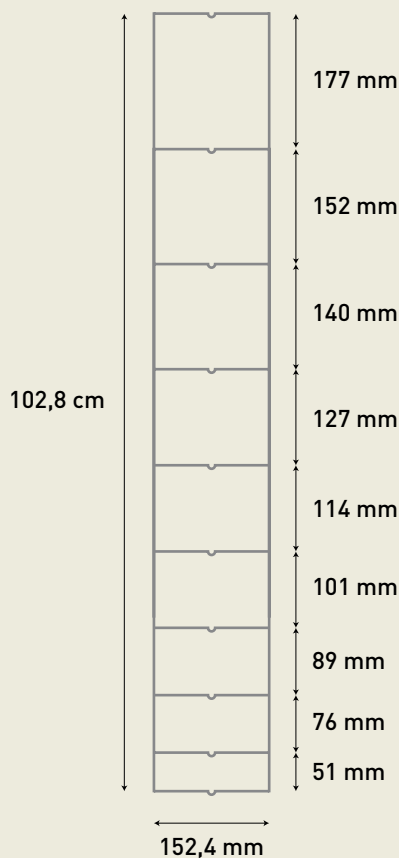
Grillage Clipex®.

DEUX EXEMPLES DE GRILLAGE À MOUTON

Grillage 80 - 8 - 15



Grillage 100 - 10 - 15



LA JAMBE DE FORCE ET L'ESPACEMENT ENTRE LES POTEAUX

En terrain plat, il est nécessaire d'implanter des poteaux tous les deux à trois mètres. Une attention particulière doit être portée à la qualité du bois des piquets. Les plus résistants sont l'acacia, le chêne ou le châtaignier avec une durée de vie de 15 à 25 ans. Pour le sapin, le charme et le hêtre, elle est de l'ordre de 5 à 10 ans. Les piquets refendus sont plus durables et solides que ceux en bois scié. Ils se comportent également mieux à l'enfonce-pieu. Dans tous les cas, les piquets doivent être écorcés. En effet, l'écorce est une zone privilégiée de développement des insectes et des champignons destructeurs. L'efficacité des clôtures en grillage réside dans la tension du grillage dont dépend la mise en place des pieux de départ et de coin.

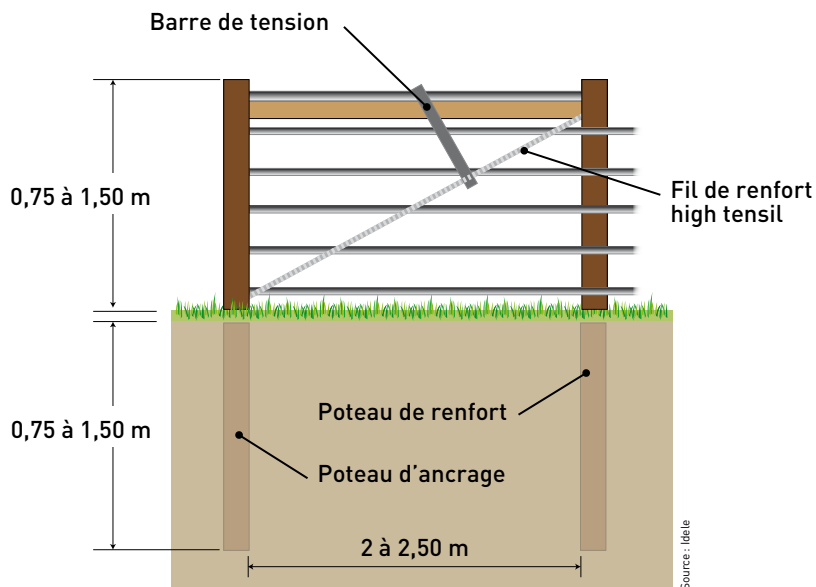
Les jambes de force sont installées aux angles des parcelles. Il existe des modèles de machine à atteler derrière le tracteur qui permettent de mécaniser la pose du grillage ainsi que le clouage des crampillons.

PLUSIEURS TYPES DE MONTAGE SONT POSSIBLES :

Type classique



Type Nouvelle-Zélande



Vidéo "Installer une jambe de force" :



Vidéo "Mécaniser la pose de grillage à mouton" :



D'autres fiches sont en ligne :



Ces projets sont financés par :

