

LES CHIFFRES CLÉS  
DU GEB

# caprins 2021

## Productions lait et viande



## LES STRUCTURES DE PRODUCTION EN FRANCE

### • Au recensement agricole 2010

Plus de 15 000 exploitations agricoles avaient, sur l'ensemble du territoire, au moins une chèvre et totalisaient 998 000 chèvres. Environ **7 600 exploitations professionnelles** de plus de 10 femelles détenaient 955 000 chèvres :

- **3 000 livreurs stricts** détenaient 70 % du cheptel caprin avec un troupeau moyen de 225 chèvres par exploitation.
- **2 900 exploitations fromagères** détenaient 225 000 chèvres avec un troupeau moyen de 79 chèvres.
- **1 700 exploitations** détenant 34 chèvres en moyenne, ne déclaraient ni transformer ni livrer du lait (viande caprine, chèvres « fondeuses »).

### ÉVOLUTION DU NOMBRE D'EXPLOITATIONS

Source : GEB – Institut de l'Élevage d'après BDNI – Recensement (au 1<sup>er</sup> janvier de l'année n+1) et Enquête Annuelle Laitière

	2016	2017	2018	2019	2020
Nombre de détenteurs de plus de 10 reproducteurs caprins	7 789	7 787	8 020	8 131	-
Nombre d'exploitations de plus de 10 reproducteurs caprins « lait »	6 006	5 973	6 079	6 054	-
Nombre de livreurs de lait de chèvre	2 469	2 483	2 495	2 324	2 297

### RÉPARTITION DES EXPLOITATIONS, DU CHEPTEL ET DE LA PRODUCTION PAR TYPE DE PRODUCTEURS

Source : Estimation GEB – 2019 à partir du SSP - Enquête structure 2013

Exploitations > 10 chèvres	Exploitations	Chèvres	Part de la production laitière	Nombre moyen de chèvres
Livreurs	48 %	72 %	79 %	237
Fromagers	47 %	21 %	15 %	70
Mixtes	5 %	7 %	6 %	202

### RÉPARTITION DU CHEPTEL ET DES EXPLOITATIONS EN FONCTION DE LA TAILLE DE L'ÉTABLE

Source : Institut de l'Élevage d'après Recensement - BDNI 2019

Exploitations >=10 reproducteurs caprins laitiers	Nombre d'exploitations	% du total	Effectif de reproducteurs laitiers	% du total
de 10 à 49 reproducteurs lait	1 721	28 %	47 600	5 %
de 50 à 99 reproducteurs lait	1 404	23 %	99 100	10 %
de 100 à 199 reproducteurs lait	1 137	19 %	162 400	16 %
200 chèvres à 499 reproducteurs lait	1 384	23 %	429 400	41 %
Plus de 500 reproducteurs lait	408	7 %	302 100	29 %
Ensemble reproducteurs lait	6 054	-	1 040 600	-

### RÉPARTITION DES EXPLOITATIONS ET DES CHÈVRES EN FRANCE EN FONCTION DE L'ÂGE DU CHEF D'EXPLOITATION

Source : SSP – GEB – Institut de l'Élevage d'après MSA et SPIE

Élevages caprins	% des éleveurs (élevages avec 10 reproductrices et plus)			% des reproductrices 2018
	2000	2010	2018	
moins de 40 ans	37	31	33	31
40 à 49 ans	34	32	27	31
50 ans et plus	29	37	40	38
dont 55 ans et plus			24	21

En France, les **recensements agricoles (RA)** ont lieu tous les 10 ans. Ces enquêtes exhaustives réalisées auprès des exploitations agricoles de tout le territoire constituent alors une photographie complète de l'agriculture française. Entre deux RA, des « **enquêtes structure** » sont effectuées tous les trois ans sur un échantillon d'exploitations plus réduit afin d'actualiser les données relatives aux structures des exploitations agricoles. **La dernière enquête structure a été réalisée en 2016**, mais les résultats de cette dernière n'étaient pas disponibles au moment de la mise sous presse de ce dépliant. **Les dernières données de structure disponibles sont donc celles issues de l'enquête structure de 2013.** Néanmoins, les données de la **Base de Données Nationale d'Identification (BDNI)** et les **enquêtes cheptel (annuelles)** permettent d'avoir des informations partielles mais plus récentes concernant l'évolution du nombre et de la taille des exploitations.

## LE CHEPTEL CAPRIN EN FRANCE

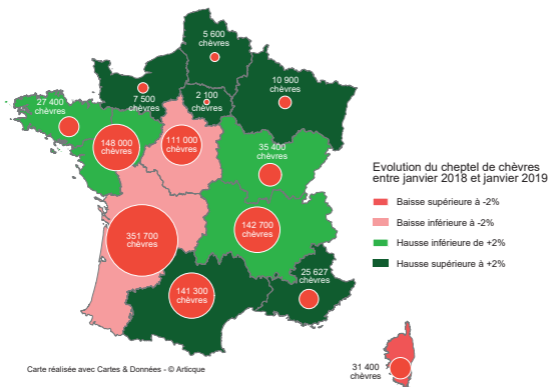
### ÉVOLUTION DU CHEPTEL CAPRIN EN FRANCE MÉTROPOLITAINE

Source : Agreste – Statistique Agricole Annuelle

en milliers de têtes	2010	2015	2016	2017	2018	2019	2020
Caprins	1 394	1 233	1 220	1 236	1 264	1 269	1 371
- dont chèvres	962	850	841	851	873	873	936
- dont chevrettes saillies	317	286	284	288	298	299	322

### RÉPARTITION RÉGIONALE DU CHEPTEL FRANÇAIS DE CHÈVRES ENTRE JANVIER 2018 ET JANVIER 2019 (1 000 TÊTES)

Source : GEB – Institut de l'Élevage d'après BDNI



### LES PRINCIPALES RÉGIONS CAPRINES SELON LE NOMBRE D'EXPLOITATIONS ET DE REPRODUCTEURS LAITIERS

Source : BDNI - Recensement 2019 - Traitement GEB - Institut de l'Élevage

Exploitations > 10 reproducteurs laitiers	Nombre d'exploitations	% du total	Effectif de chèvres	% du total	Taille moyenne
Nouvelle-Aquitaine	1 260	21 %	351 700	34 %	279
Pays de la Loire	412	7 %	148 000	14 %	359
Auvergne-Rhône-Alpes	1 516	25 %	142 700	13 %	94
Occitanie	805	13 %	141 300	13 %	176
Centre-Val de Loire	547	9 %	111 000	10 %	203
Bourgogne-Franche-Comté	398	7 %	35 400	3 %	99
Autres régions	1 116	18 %	110 500	14 %	131
France métropolitaine	6 054	-	1 040 600	-	178

## LA PRODUCTION DE CHÈVRE EN FRANCE

### PRODUCTION DE LAIT DE CHÈVRE

Source : Agreste – Statistique Agricole Annuelle

en millions de litres	2010	2015	2018	2019	2020
Lait de chèvre	648	595	629	636	660
- dont livré aux industriels	80 %	77 %	76 %	76 %	76 %
- dont lait transformé à la ferme	19 %	22 %	23 %	24 %	24 %

### RÉPARTITION RÉGIONALE DE LA PRODUCTION LIVRÉE ET TRANSFORMÉE À LA FERME EN 2020

Source : Estimations GEB - Institut de l'Élevage d'après Agreste - Statistique Agricole Annuelle

en millions de litres	Production régionale	% de la production française	Lait livré	% des livraisons françaises	Lait transformé à la ferme	% de la production fermière française
Nouvelle-Aquitaine	239	36 %	223	44 %	15	10 %
Pays de la Loire	107	16 %	102	20 %	7	4 %
Occitanie	83	13 %	64	13 %	19	12 %
Auvergne-Rhône-Alpes	91	14 %	38	8 %	53	34 %
Centre-Val de Loire	72	11 %	48	10 %	24	15 %
Autres	67	10 %	28	6 %	39	25 %

### ÉVOLUTION DE LA PRODUCTION DE LAIT DE CHÈVRE BIOLOGIQUE EN FRANCE

Source : Agreste (Enquête Annuelle Laitière) et Agence BIO

	2010	2015	2018	2019	2020
Nombre d'élevages	805	805	1 045	1 148	1 217
Nombre de livreurs spécialisés	47	47	107	129	159
Nombre de chèvres	47 350	47 350	72 378	81 586	88 715
Lait Bio livré (1 000 l)	4 179	4 179	10 846	13 894	16 672
Fabrications de fromages "bio" par l'industrie (t)	967	967	1 398	1 513	1 948

### L'INSÉMINATION CAPRINE

Source : Capgènes

	2010	2015	2018	2019	2020
Nombre d'IA	82 200	69 700	73 700	74 750	65 500
Race Alpine	49 300	43 300	45 700	45 720	41 900
Race Saanen	32 900	26 400	28 000	28 000	23 560
Nombre d'élevages	970	852	826	839	793

### RÉSULTATS DU CONTRÔLE LAITIER

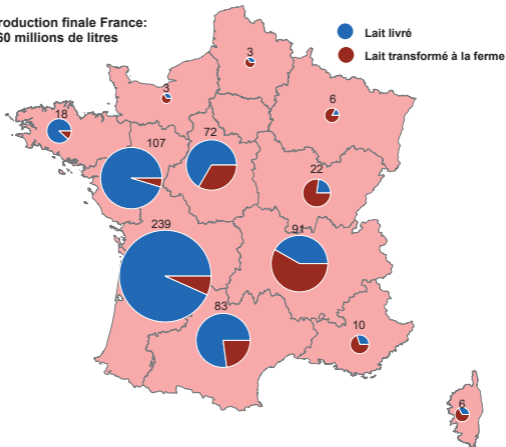
Source : FCL - Institut de l'Élevage

	2010	2015	2018	2019	2020
Nombre de lactations	268 200	262 854	256 095	249 579	232 915
Lactations/troupeau	156	192	186	181	181
Lait en kg/chèvre	842	925	964	963	989
Durée lactation en j	274	301	319	318	321
TP en g/kg	32,3	32,7	33,0	33,2	33,4
TB en g/kg	37,0	36,7	37,1	37,5	37,6
Nombre de troupeaux	1 715	1 540	1 503	1 492	1 473

## RÉPARTITION GÉOGRAPHIQUE DE LA PRODUCTION DE LAIT DE CHÈVRE EN FRANCE EN 2020

Source : GEB-Institut de l'Élevage d'après Agreste - SAA

Production finale France:  
660 millions de litres



Carte réalisée avec Cartes & Données - © Artloque

## APPROVISIONNEMENT DE L'INDUSTRIE ET FABRICATIONS

### LES SOURCES D'APPROVISIONNEMENT DE L'INDUSTRIE LAITIÈRE

Source : FranceAgriMer

en millions de litres de lait	2005	2015	2018	2019	2020
Collecte nationale	432	458	479	483	502
Importations	54	94	120	74	58
Approvisionnement des industriels	486	552	599	557	560

### LES FABRICATIONS INDUSTRIELLES DE FROMAGES DE CHÈVRE

Source : SSP - Enquête Annuelle Laitière et FranceAgriMer

en tonnes	2005	2010	2018	2019	2020
<b>Total pur chèvre</b>	<b>80 409</b>	<b>92 401</b>	<b>102 854</b>	<b>101 639</b>	<b>100 938</b>
Fromages frais	11 901	17 489	22 139	21 099	20 719
Fromages affinés	65 006	71 667	79 008	78 840	78 518
dont bûches et bâchettes	40 858	49 569	55 914	55 921	55 288
Mi-chèvres et mélanges*	3 502	3 245	1 707	1 700	1 701

\* Données estimées.

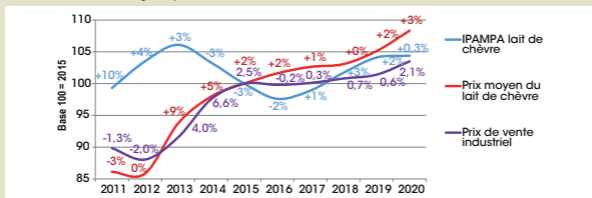
## PRIX DU LAIT PAYÉ AUX LIVREURS

Source : GEB - Institut de l'Élevage

en €/1 000 l	Prix de base (35 MG/30 MP)			Prix moyen		
	2018	2019	2020	2018	2019	2020
Centre-Ouest	648	653	676	696	710	731
Centre	668	674	689	744	758	774
Sud-Ouest	657	666	683	703	716	733
Sud-Est	653	655	701	717	731	756
<b>France</b>	<b>653</b>	<b>658</b>	<b>681</b>	<b>706</b>	<b>720</b>	<b>742</b>

## INDICES DES PRIX DU LAIT, DES PRIX DE VENTE INDUSTRIELS ET IPAMPA ET ÉVOLUTION D'UNE ANNÉE SUR L'AUTRE

Source : Institut de l'Élevage d'après INSEE et SSP



## LA PRODUCTION FERMIERE DE FROMAGES EN 2020

Volume transformé à la ferme : **environ 155 millions de litres.**

Production de fromages fermiers : **20,5-23 000 tonnes (estimation GEB).**

## LES FROMAGES DE CHÈVRES EN AOP (TONNES)

Source : INAO / Enquête SIQO 2021, données 2020

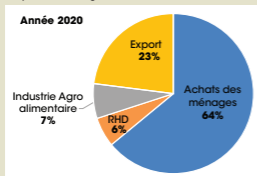
Production totale	Production 2019	Production 2020	% dans les AOP caprins en 2020	% production fermière de l'AOP en 2020	Nombre de fermiers en AOP en 2019/2020
Banon	95	87	1 %	14 %	18
Brousse du Rove	*	17	0 %	100 %	8
Chabichou du Poitou	351	282	4 %	17 %	8
Charolais	89	97	1 %	80 %	14
Chavignol	868	897	13 %	24 %	9
Chevrotrin	65	*	*	*	26
Mâconnais	84	*	*	*	2
Pélardon	260	263	4 %	61 %	53
Picodon	534	538	8 %	19 %	77
Pouligny Saint-Pierre	277	235	3 %	29 %	10
Rigotte de Condrieu	74	*	*	*	13
Rocamadour	1 261	1 296	18 %	29 %	30
Sainte-Maure de Touraine	1 867	1 825	26 %	20 %	35
Selles-sur-Cher	1 007	1 066	15 %	15 %	18
Valençay	319	298	4 %	28 %	24
<b>Total</b>	<b>7 152</b>	<b>7 138</b>	<b>100 %</b>	<b>25 %</b>	<b>345</b>

\* Secret statistique.

## LES DÉBOUCHÉS DES FROMAGES DE CHÈVRE

### LES DÉBOUCHÉS DES FROMAGES DE CHÈVRE

Source : Estimations GEB - Institut de l'Élevage  
d'après FranceAgriMer, Kantar, Gira



### ACHATS DE FROMAGES DE CHÈVRE PAR LES MÉNAGES

Source : Kantar Worldpanel

	2019	2020	Evolution 2020/2019
Achats relevés en GMS (t)	60 000	63 600	6,0 %
Quantité/ménage acheteur (kg)	2,50	2,60	4,2 %
Prix d'achat (€/kg)	12,60	12,60	-0,1 %

### LES CIRCUITS DE DISTRIBUTION

Source : Kantar Worldpanel

Données à P8 2020	% des volumes	Prix en €/kg
Hypermarchés	42 %	11,9
Supermarchés	23 %	12,3
Hard discount	13 %	10,0
Proximité	6 %	13,4
Circuits spécialisés	10 %	20,5
- dont marchés et foires	4 %	20,1
On line généralistes	6 %	10,6
<b>Total</b>	<b>100 %</b>	

### LES TYPES DE FROMAGES DE CHÈVRE

Source : IRI-CNIEL

CAM à P13 2020	% des volumes	Prix en €/kg
Frais	13 %	13,1
Affinés	87 %	10,7
- dont bâchettes	62 %	9,6
- dont crottins	4 %	17,1
- dont boîtes rondes	11 %	10,8
- dont pyramides et lingots	2 %	20,4
AOP	8 %	23,9
Non AOP	92 %	11,1
Conventionnel	97 %	12,5
Biologique	3 %	17,5

### LES PRÉSENTATIONS

Source : IRI-CNIEL et Kantar Worldpanel

P13 2020	% des volumes	Prix en €/kg
Libre-service	86 %	11,9
Rayon coupe et pré-découpe	14 %	20,8

### LES VENTES EN RESTAURATION HORS DOMICILE

Source : GIRA Food Service

	Restauration hors domicile
Volume	6 020
Evolution 2020/2019	-24,0 %
Prix moyen	9,89
Evolution 2020/2019	+1,2 %

### LES EXPORTATIONS DE FROMAGES DE CHÈVRE

Source : FranceAgriMer

	2018	2019	2020
Exportations (t)	27 234	25 675	23 099

## LA VIANDE CAPRINE EN FRANCE

### ÉVOLUTION DES ABATTAGES CONTRÔLÉS, DE LA PRODUCTION ET DE LA CONSOMMATION INDIGÈNE BRUTE

Source : Agreste

	2005	2010	2015	2019	2020
Abattages contrôlés bruts (1 000 têtes)	1 037	817	706	682	669
Abattages contrôlés bruts (téc)	7 800	6 850	6 225	6 256	6 132
Consommation apparente (téc)	6 613	5 077	4 832	5 173	5 275

### RÉPARTITION DES ABATTAGES CONTRÔLÉS EN 2020

Source : Agreste

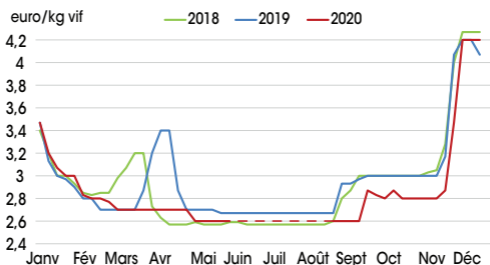
	Effectifs (1 000 têtes)	Production (téc)	Poids carcasse (kg)
Chevreaux	534	3 095	5,8
Caprins de réforme	135	3 037	22,5

### ÉVOLUTION DU PRIX DE LA VIANDE DE CHEVREAU (€/KG)

Source : Cotations FranceAgriMer

	2017	2018	2019	2020
Période de Pâques (semaines 9 à 19)	2,80	2,81	2,90	2,72
Cotation max (Pâques)	3,17	3,20	3,40	2,70
Période de Noël (semaines 45 à 52)	3,60	3,65	3,65	3,30
Cotation max (Noël)	4,23	4,27	4,20	4,20

### Évolution du cours du chevreau vif



Source : GEB - Institut de l'Élevage d'après FranceAgriMer



## ÉVOLUTION DES ÉCHANGES DE CAPRINS VIFS ET DE VIANDE CAPRINE

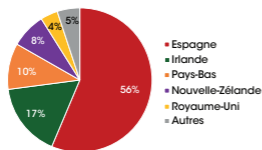
Source : Agreste et Eurostat

	2005	2010	2019	2020
<b>Vifs hors reproducteurs (têtes)</b>				
- Importations	1 381	432	20	390
- Exportations	46 400	1 980	5 218	7 655
<b>Viande caprine (téc)</b>				
- Importations	1 660	820	1 351	1 465
- Exportations	2 680	2 590	2 408	2 183

## IMPORTATIONS ET EXPORTATIONS DE VIANDE CAPRINE

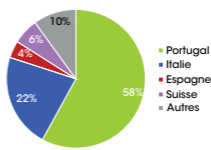
Source : Agreste

**Pays de provenance des importations françaises de viande caprine en 2020**



Importations totales : 1 465 téc

**Destination des exportations françaises de viande caprine en 2020**



Exportations totale : 2 183 téc

## LES CAPRINS EN EUROPE ET DANS LE MONDE

### CHEPTEL ET PRODUITS CAPRINS DANS LES PRINCIPAUX PAYS DE L'UNION EUROPÉENNE

Source : Eurostat

	Cheptel caprin (1 000 têtes)		Production laitière (1 000 tonnes)		Viande-abattages (1 000 téc)	
	2010	2020	2010	2020	2010	2020
<b>Union Européenne (à 28)</b>	<b>13 300</b>	<b>11 855</b>	<b>2 250</b>	<b>2 420</b>	<b>82,3</b>	<b>55,0</b>
Grèce	4 460	3 568	395	360	45,1	22,2
Espagne	2 900	2 651	520	530	10,6	10,2
Roumanie	1 241	1 616	220	240	5,4	4,1
France	1 450	1 452	670	660	6,9	6,1
Italie	980	1 066	50	63	1,2	2,1
Pays-Bas	380	557	180	390	1,4	2,6
Bulgarie	360	253	60	40	3,7	1,2
Chypre	310	248	30	35	2,3	2,1
Portugal	420	301	30	30	1,5	1,1
Allemagne	150	139	35	15	0,5	0,1

## CHEPTEL CAPRIN DANS LE MONDE

Source : FAO

en millions de têtes	2005	2010	2015	2019
<b>Monde</b>	<b>840</b>	<b>911</b>	<b>1 001</b>	<b>1 094</b>
- Asie	500	519	541	576
<i>dont Inde</i>	132	137	132	149
<i>dont Chine</i>	152	151	145	137
- Afrique	280	333	402	459
- Amériques	38	37	37	39
- Europe	18	18	17	16

## PRODUCTION DE LAIT DE CHÈVRE DANS LE MONDE

Source : FAO

1 000 tonnes	2005	2010	2015	2019
<b>Monde</b>	<b>14 536</b>	<b>17 594</b>	<b>18 981</b>	<b>19 910</b>
- Asie	7 477	9 839	11 198	11 682
<i>dont Inde</i>	3 790	4 594	5 378	5 400
<i>dont Chine</i>	256	277	243	236
- Afrique	3 741	4 306	4 368	4 353
- Amérique	729	744	756	800
- Europe	2 589	2 704	2 659	3 075

## PRODUCTION DE VIANDE CAPRINE DANS LE MONDE

Source : FAO

1 000 tonnes	2005	2010	2015	2019
<b>Monde</b>	<b>4 681</b>	<b>5 188</b>	<b>5 648</b>	<b>6 253</b>
- Asie	3 302	3 648	4 022	4 529
<i>dont Inde</i>	502	522	521	553
<i>dont Chine</i>	1 719	1 992	2 158	2 359
- Afrique	1 096	1 238	1 359	1 467
- Amérique	126	139	130	137
- Europe	136	135	102	96

### • L'aide directe PAC à la chèvre :

Suite au « Bilan de santé » de la PAC, le secteur caprin bénéficie depuis 2010 d'une prime à la chèvre accessible aux éleveurs détenant au moins 25 chèvres jusqu'au plafond de 400 chèvres. En 2018, l'enveloppe dédiée aux caprins était de 13,61 millions d'euros. Si les critères d'attribution de l'aide caprine n'ont pas évolué, il est à noter que la simplification administrative souhaitée par le ministère a conduit à supprimer la majoration de 3 € conditionnée à l'adhésion au Code Mutuel des Bonnes Pratiques ou aux éleveurs ayant suivi la formation au Guide des Bonnes Pratiques d'Hygiène en production fermière. De fait, **une aide unique d'un montant de 15,60 € par chèvre a été appliquée** en 2020.

### PUBLICATION DE L'INSTITUT DE L'ÉLEVAGE ET DE LA CNE

Réalisation : Leïla Assmann

Références : 0021501009 - ISSN : 124168528

Consultable sur [www.idele.fr](http://www.idele.fr)

Crédit photo : ©Goodluz/AdobeStock

GEB - Institut de l'Élevage, 149 rue de Bercy, 75595 Paris Cedex 12

