



Conférence Grand Angle Viande



#GAViande

En collaboration avec :



12^e édition
Jeudi 13 novembre 2025



Maria Kaczurak - FlickrR



Yurii Zushchuk - Stock-Adobe



Edson Saldana - Unsplash



Disponibilité de la ressource en eau : faire face à une baisse et à une plus grande variabilité

Aude Witten – Agence de l'Eau Adour-Garonne
Directrice adjointe

En collaboration avec :



Quels enjeux au niveau national?

L'étude France Stratégie

2. Plus des ¾ du territoire en situation de tension sur les prélèvements

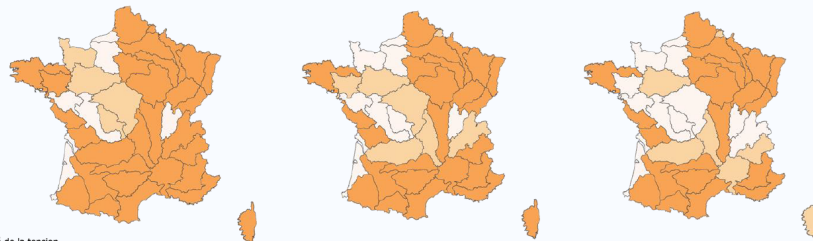
2

Volumes prélevés 2050
Volumes potentiellement disponibles 2050

Tendanciel

Politiques publiques

Rupture



Intensité de la tension
Pas de tension identifiée à cette échelle
Au moins un mois en tension modérée
Au moins un mois en tension sévère

Intensité de la tension sur les prélèvements pour une année marquée par printemps-été sec en 2050 pour les trois scénarios d'usage (modèle ORCHIDEE)

Pour une année marquée par un printemps-été sec :

- 75 % des bassins versants en tension sévère au moins 1 mois dans l'année dans le scénario tendanciel
- 42 % dans le scénario de rupture

Source : France Stratégie, 2025, La demande en eau
Prospective territorialisée à l'horizon 2050

Des tensions calculées sur les consommations élevées dans les territoires d'irrigation

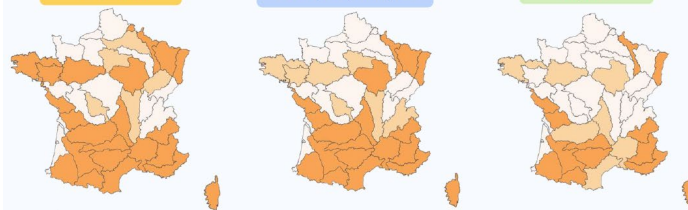
3

Volumes consommés 2050
Volumes potentiellement disponibles 2050

Tendanciel

Politiques publiques

Rupture



Intensité de la tension
Pas de tension identifiée à cette échelle
Au moins un mois en tension modérée
Au moins un mois en tension sévère

Intensité de la tension en consommations pour une année marquée par printemps-été sec en 2050 pour les trois scénarios d'usage (modèle hydrologique ORCHIDEE)

- Plus de 50 % des bassins versants en tension sévère dans le scénario tendanciel
- 33 % dans le scénario de rupture

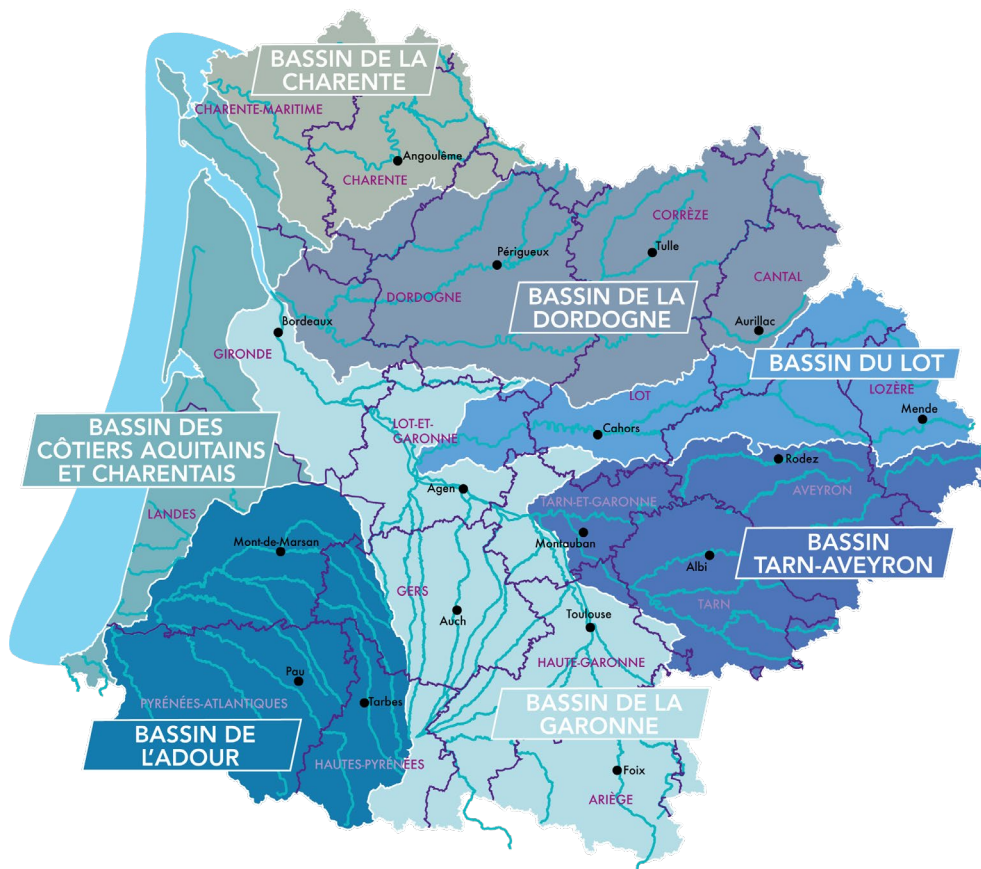
→ Les territoires du sud et de l'ouest de la France apparaissent particulièrement vulnérables : ils cumulent des tensions à la fois sur les prélèvements et sur les consommations



- 6 grands bassins hydrographiques ayant chacun ses spécificités hydrologiques et climatiques

20% du territoire national

Le bassin Adour-Garonne



Un bassin rural

118 000 km² (20% national)

3 régions

26 départements

6 800 communes

- 2/3 rassemblent moins de 500 habitants
- 35 communes = 28% de la population

8,1 millions d'habitants (+ 50 000/an)

LES AGENCES DE L'EAU :

Une approche solidaire



Principe de « l'eau paie l'eau » : Assure la collecte et redistribution de redevances perçues sur les usages de l'eau sous forme d'aides à des projets en faveur des ressources en eau

Le bassin Adour-Garonne

En termes quantitatifs : une offre en eau généreuse mais des demandes importantes...

600 mm à **2 000** mm/an de pluviométrie moyenne

90 milliards de m³/an de pluviométrie (mais 60% repart en ETP)

35 milliards de m³/an d'écoulements naturels dans les rivières mais
étiages marqués (été)

2 milliards de m³/an d'eau prélevés en moyenne par an actuellement,
dont :



34 % sur l'année

23 % en étiage



43 % sur l'année

65 % à l'étiage

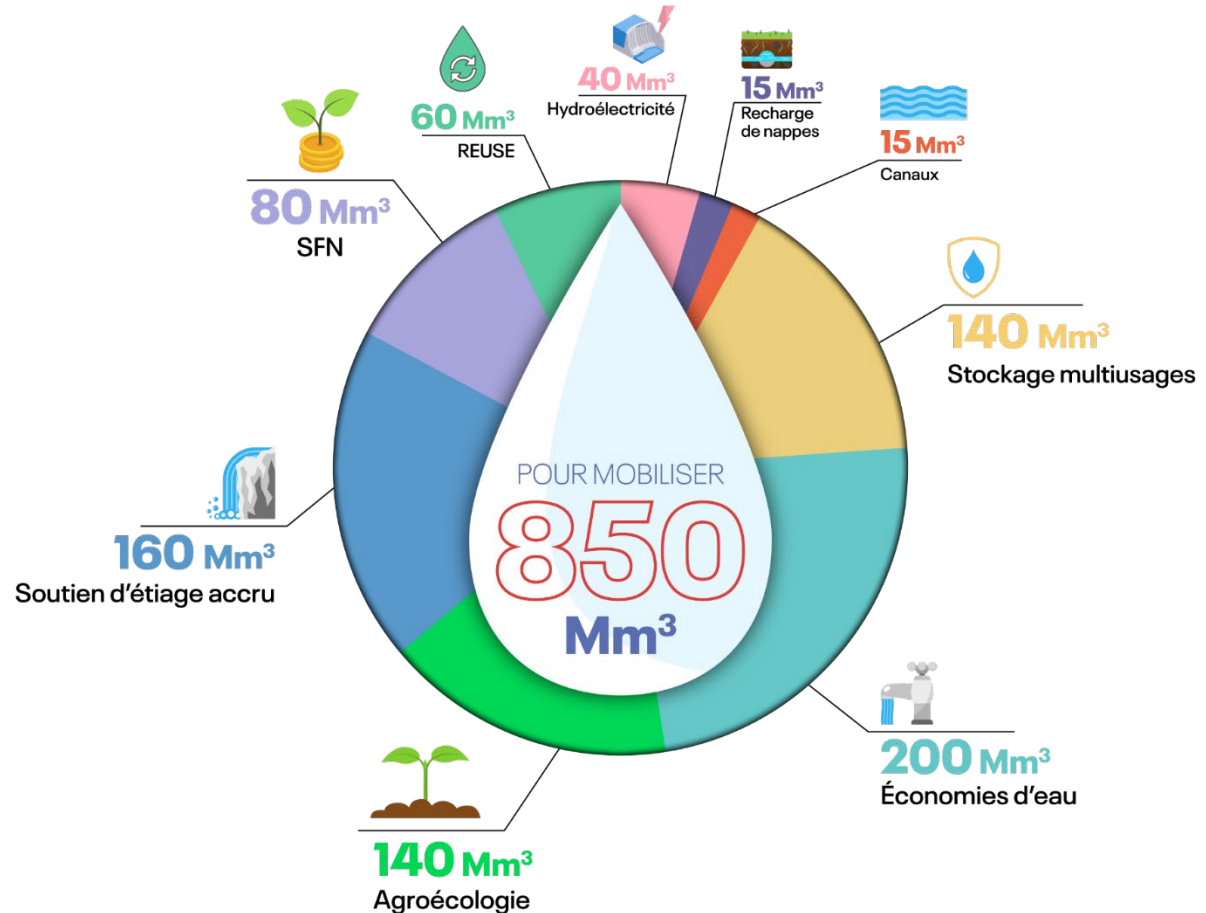


23 % sur l'année

12 % à l'étiage

Une stratégie de gestion quantitative qui s'appuie sur un mix de solutions dimensionné

- Un risque de déficit de 1,2 Mds m³ d'ici 2050
- 850 Mm³ mobilisables
- Un ensemble de solutions, chacune dimensionnée dans le mix
- Des grands projets identifiés pour chaque solution, grâce à un travail territorial



Une planification déclinée à l'échelle des sous-bassins

7 grands sous-bassins => Des Commissions territoriales en charge du pilotage stratégique

8 Etablissements Publics Territoriaux de Bassin ou EPTB (ou dans un processus de reconnaissance) :

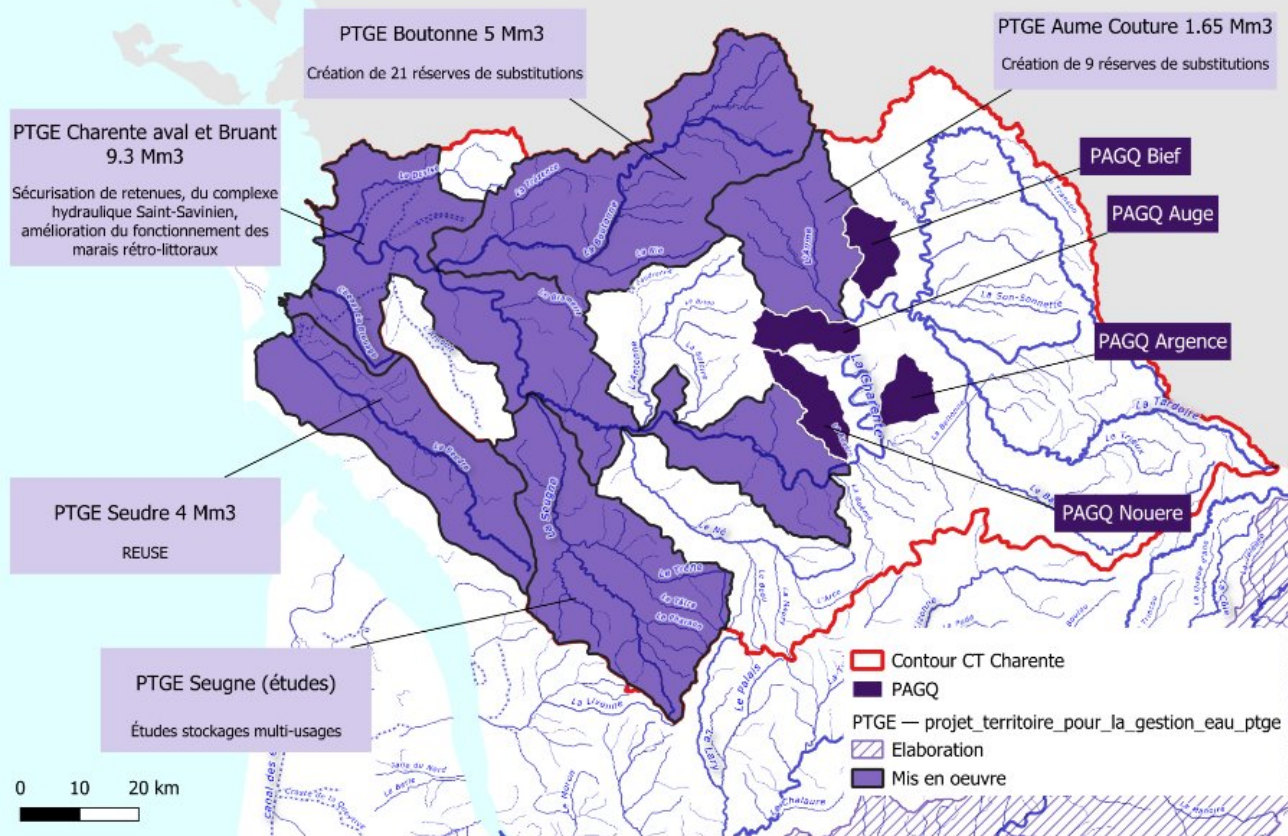
- Compétents notamment sur le volet de gestion quantitative de l'eau
- Construction de Feuilles de route concertées et dimensionnées (budget, gain pour la politique de gestion quantitative...), puis validées en CB de décembre 2022, répertoriant notamment les opérations structurantes par grand sous-bassin parmi le mix de solutions.
- Des contrat Eau et Climat dans le cadre du 12ième programme d'intervention de l'Agence de l'eau pour l'accompagnement des EPTB dans leurs missions, au-delà de l'enjeu gestion quantitative stricto sensus.



Un implication forte pour la stratégie de gestion quantitative des sous-bassins et notamment la déclinaison du mix de solution à une échelle locale

Exemple du bassin de la Charente sur l'enjeu quantitatif

Carte des PTGE du bassin de la Charente et actions structurantes



- Une stratégie à l'échelle du bassin versant :

=> Charente 2050 => Mix de solutions établi par la Commission territoriale => feuille de route EPTB

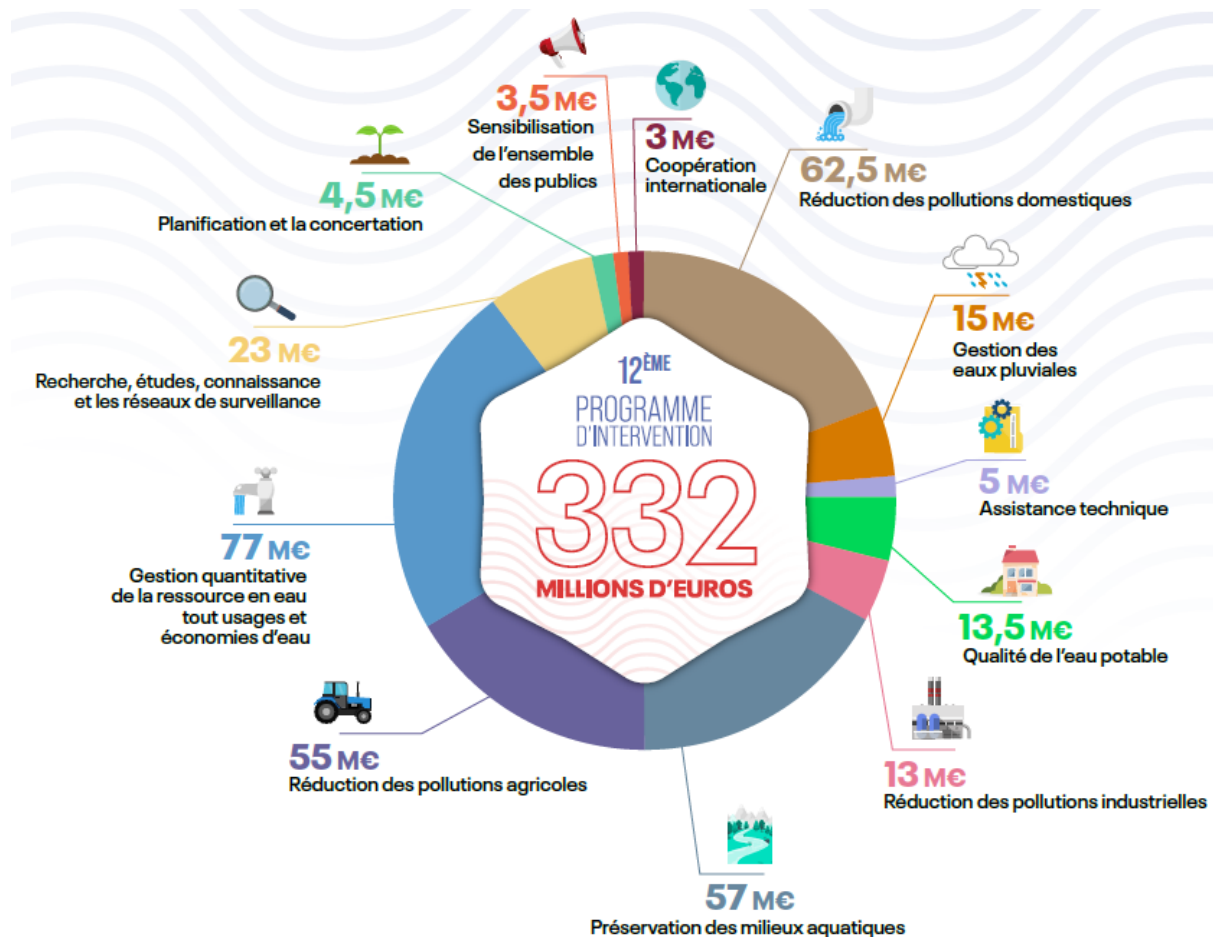
- Des projets territoriaux pour la mise en oeuvre d'actions structurantes et concertées très localement (PTGE, PAGQ...)

Un programme de l'agence augmenté face aux enjeux

Un dimensionnement basé
sur l'identification des
grands projets à financer sur
2025-2026 grâce à la
planification des sous-
bassins + le Plan Eau

=> 2 Mds d'euros de 2025 à
2030 soit 332M€/an sur 6 ans

=> Un effort consenti par les
usagers de l'eau de +30% de
capacité d'intervention



Une stratégie du bassin axée sur la massification de l'agroécologie face au changement climatique



Un accord massif du comité de bassin pour financer l'accompagnement des agriculteurs dans l'adaptation au changement climatique, avec une priorité sur la transition agroécologique

- 4 euros d'aides pour chaque euro de redevance supplémentaire payée par les usagers agricoles
- **77 M€ consacrés aux enjeux agricoles dans le P12 (23% du budget)**

Un Pacte multipartenarial avec un enjeu: massifier l'agroécologie dans le bassin

Engagements des signataires

- 8 Engagements des **DRAAF Nouvelle-Aquitaine et Occitanie**
- 10 Engagements de l'**Agence de l'Eau Adour Garonne**
- 12 Engagements d'**INRAE**
- 14 Engagements de la **Région Nouvelle-Aquitaine**
- 16 Engagements de la **Région Occitanie**
- 18 Engagements des **Chambres Régionales d'Agriculture d'Occitanie et de Nouvelle-Aquitaine**
- 20 Engagements de la **Coopération Agricole Occitanie et Nouvelle-Aquitaine**

TROIS OBJECTIFS FIXÉS PAR LE PACTE

- Contribuer à atteindre l'**objectif de 70% des masses d'eau en bon état en 2027** et viser une **baisse généralisée des teneurs en nitrates et pesticides** dans les eaux pour les captages stratégiques du bassin **avant 2027**.
- Engager la mobilisation de solutions à hauteur de 850 Mm³ pour **restaurer les équilibres dans les bassins versants et réduire le déficit** estimé à 1,2 milliard de m³ d'ici 2050 si rien n'est fait.
- Contribuer à une **agriculture productive**, ancrée dans les territoires, **alliant préservation de l'environnement et rentabilité pour l'ensemble des acteurs des filières**. Contribuer à améliorer la valeur ajoutée, à s'assurer du renouvellement des générations et du maintien des surfaces agricoles.

5 AMBITIONS

Pour atteindre ces trois objectifs sur l'ensemble du territoire du Bassin Adour-Garonne, les signataires se fixent 5 ambitions à porter de manière concomitante dans une approche globale et transversale. Celles-ci se déclinent en 10 engagements communs.

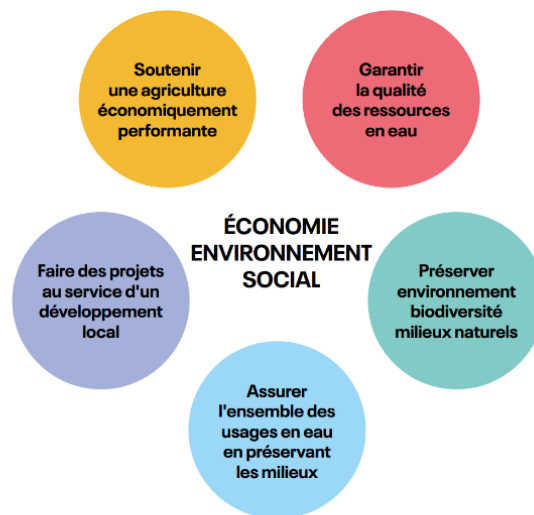
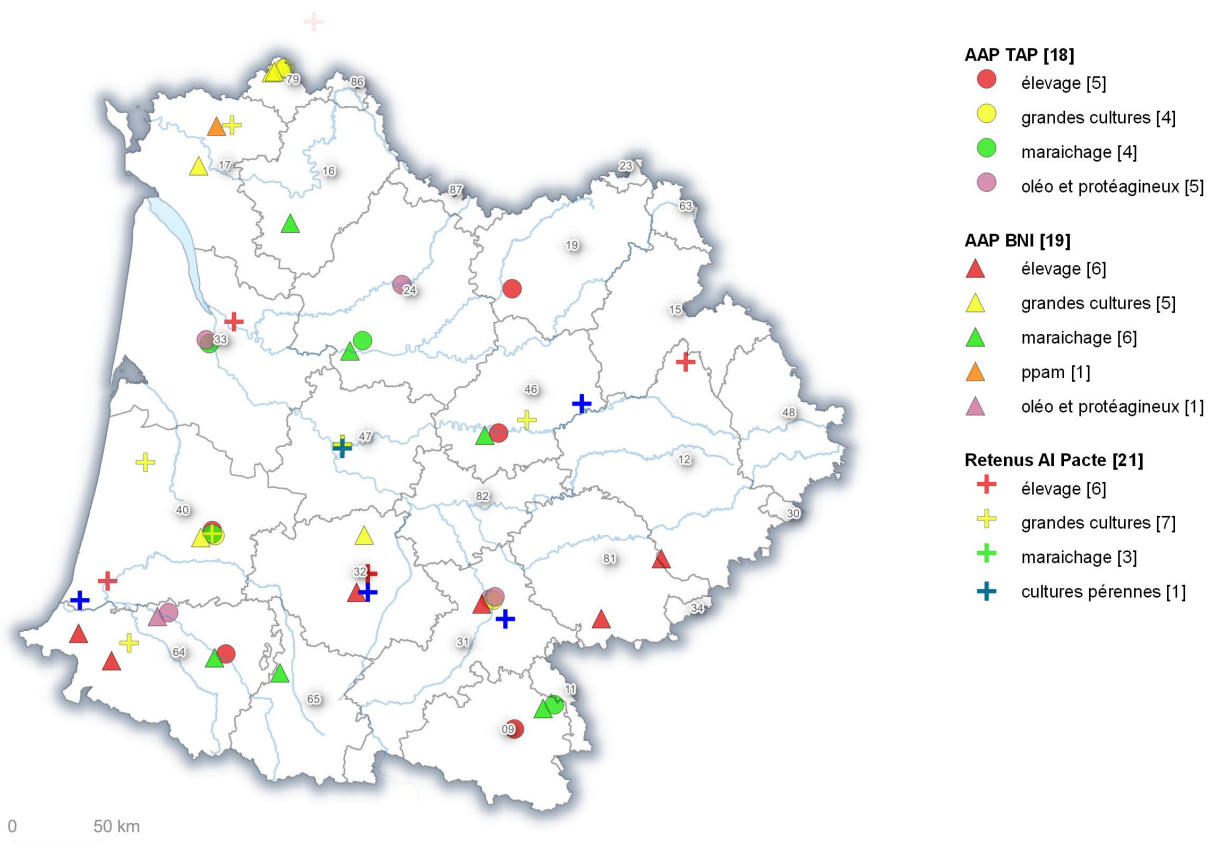


Figure 1.
Les 5 ambitions du Pacte

Des exemples de démarches concrètes déjà engagées sur le bassin Adour-Garonne



Association FILEG : 80 acteurs s'organisent pour le développement de la filière légumineuses en Occitanie



Animation de l'association FILEG :
Terres-Inovia



Légumineuses



Localisation du projet :
Occitanie



Depuis 2017



Bénéfices pour l'eau :

Sur la qualité de l'eau via la réduction du recours aux intrants et que les quantités d'eau utilisées via l'amélioration de la structure du sol et de sa capacité de rétention de l'eau. D'autres bénéfices indirects existent, notamment en lien avec l'augmentation de l'autonomie protéique des élevages.

Protection préventive des captages du Gers : élaboration de stratégies territoriales agricoles



Porteur du projet : **GIP LIA**
(Lien, Innovation et Agroécologie)



Multi-filières



Localisation du projet :
Gers (32)



Un an et demi



Bénéfices pour l'eau :

Améliorer la qualité de l'eau sur les captages du Gers

Journées techniques UNISSON : plan de transfert de pratiques économes en produits phytosanitaires



Porteur de l'action :
La Coopération Agricole Occitanie



Localisation du projet :
**Lycée agricole d'Auch
Beaulieu-Lavacant**



4 mars 2024



Grandes-Cultures



Bénéfices pour l'eau :

Préservation de la qualité de la ressource en eau à travers la réduction de l'usage des produits phytosanitaires.

Programme de recherche TETRAE : Transition en Territoires de l'Agriculture, l'Alimentation et l'Environnement



Porteur de l'action :
INRAE



Localisation du projet :
Périmètre des 8 Régions financeurs



2022 - 2027



Multi-filières



Bénéfices pour l'eau :

Des bénéfices à la fois sur eau quantitative et qualitative à travers trois thématiques majeures de recherche :

- Transition agroécologique des systèmes de culture et d'élevage ;
- Transition des systèmes agri-alimentaires en territoire ;
- Gestion durable des ressources : biodiversité, eau, forêt, économie circulaire...



Maria Kazurak - Flickr



Yurii Zushchuk - Stock-Adobe



Edson Saldana - Unsplash

Conférence Grand Angle Viande
12^e édition
Jeudi 13 novembre 2025



Merci pour votre attention !

Retrouvez tous les diaporamas et le replay prochainement sur [idele.fr](https://www.idele.fr)

En collaboration avec :



#GAViande