



ELEVEUR.S.E.S de chèvres: une exception agricole ?

9ÈMES JOURNÉES TECHNIQUES
CAPRINES
26 AU 28 MARS 2024
À DIENNÉ

Christophe Perrot,
département Economie Institut de l'Elevage



Avec le soutien financier de



ANICAP
Association Nationale Interprofessionnelle Caprine

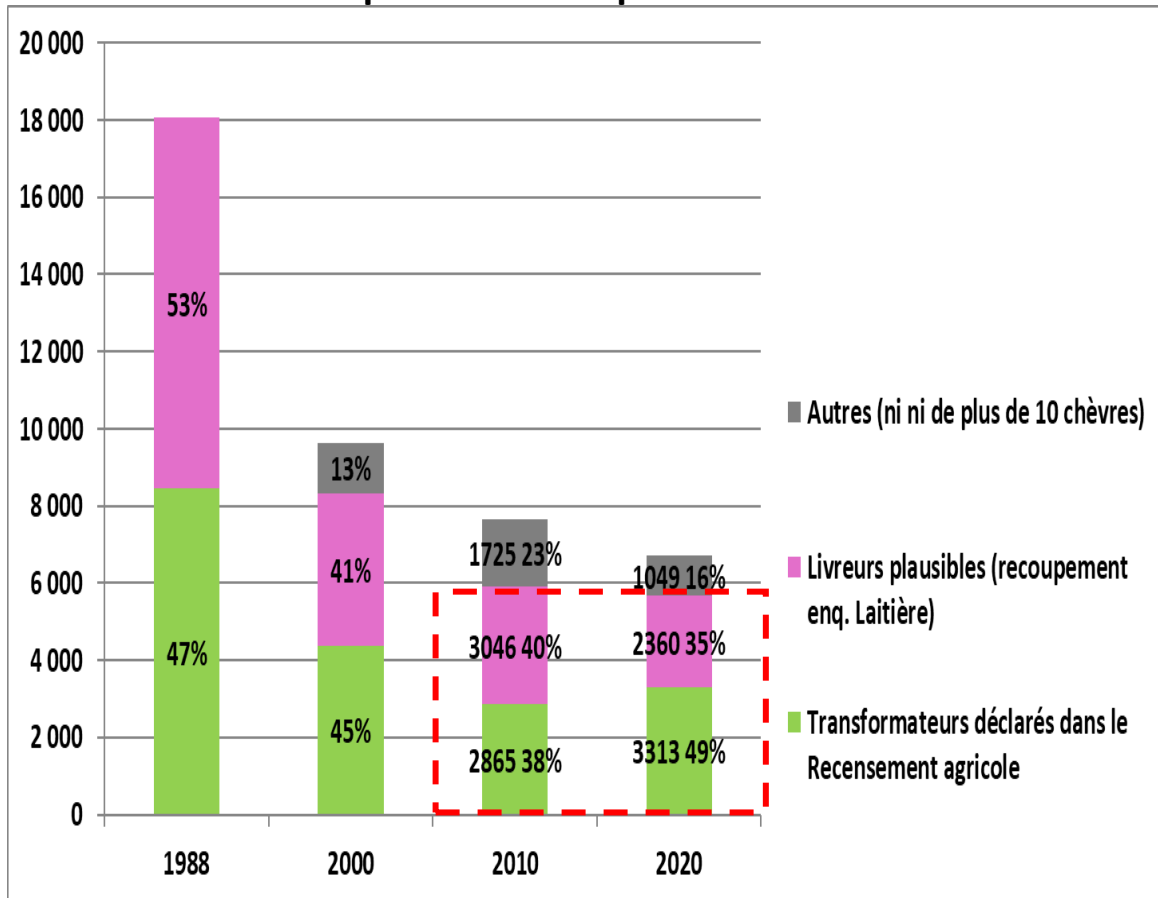
Un secteur agricole de taille limitée (2 à 3% des 390 000 exploitations agricoles au RA2020), divers et aux contours incertains

- **Au recensement agricole 2020,**
près de **10 000** exploitations ont déclaré **au moins une chèvre (-1/3** par rapport à 2010)
pour un cheptel total de 919 000 chèvres,
dont 908 000 gérées par **6 700 élevages d'au moins 10 chèvres dont le nombre est nettement plus stable (-12%).**
- **3 300 exploitations** (nombre en hausse de 16% /2010) **avec transformation fromagère déclarée à la ferme**
(87 chèvres de moyenne)
- **2 400 livreurs de lait** (estimation; -23%) pour 65% des chèvres,
251 chèvres de moyenne.
- **1 000 autres exploitations** (26 chèvres de moyenne) **sans transformation fromagère déclarée ni possibilité de livraison** (viande caprine, éco-paturage et débroussaillage, transformation fromagère domestique, mohair, chèvres du Rove meneuses et nourrices dans les troupeaux ovins pastoraux,...)

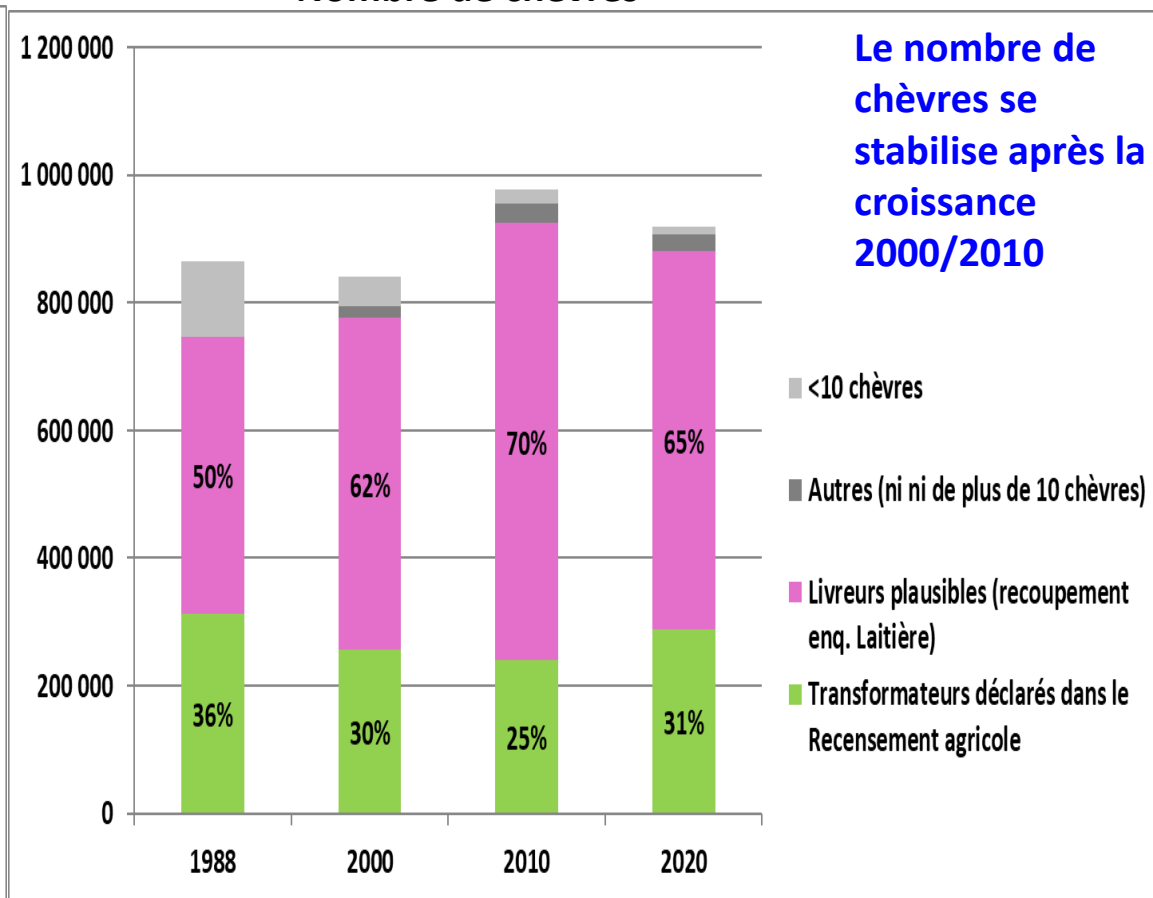
Le nombre de fromagers fermiers rebondit (2865->3313 avec transformation déclarée)

Le nombre d'élevages ≥ 10 chèvres livrant du lait ou transformateurs déclarés est stable (5800 en 2020) (hors ni ni), conforme constat avec MSA.

Nombre d'exploitations de plus de 10 chèvres



Nombre de chèvres

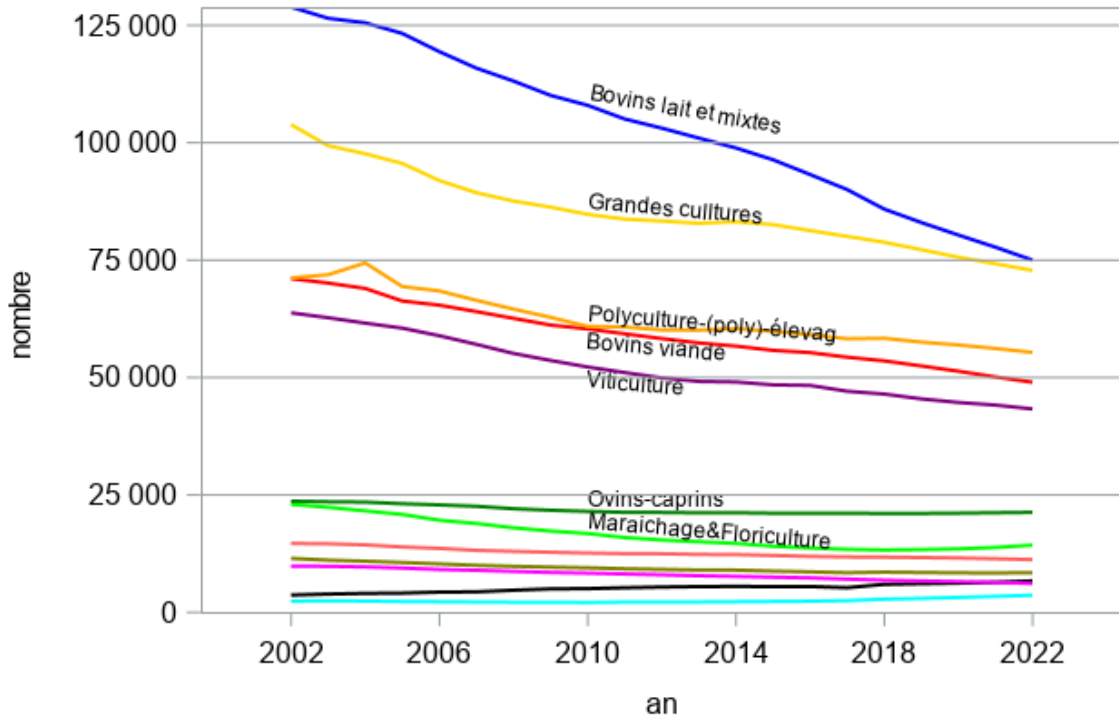


Source: Agreste recensements agricoles – traitement Institut de l'Élevage

Vieillesse, non remplacement des départs. Une érosion marquée du nombre d'agriculteurs dans les grands secteurs.

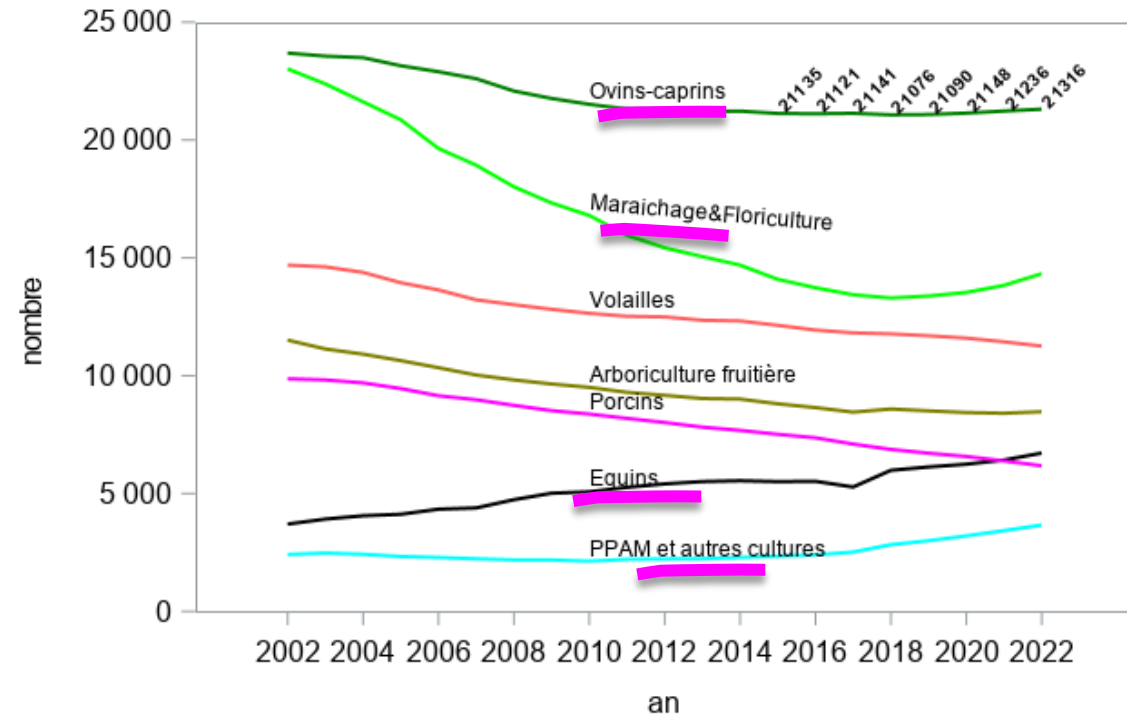
La réduction de -1,5%/an masque des hausses (dont Ovins caprins) et du -4%/an (Bovins lait tous systèmes)

Evolution du nombre de chefs (tous coexploitants au sens MSA) par secteur (ATEXA)



source: Institut de l'Élevage d'après MSA

Evolution du nombre de chefs (tous coexploitants au sens MSA) par secteur (ATEXA)



source: Institut de l'Élevage d'après MSA

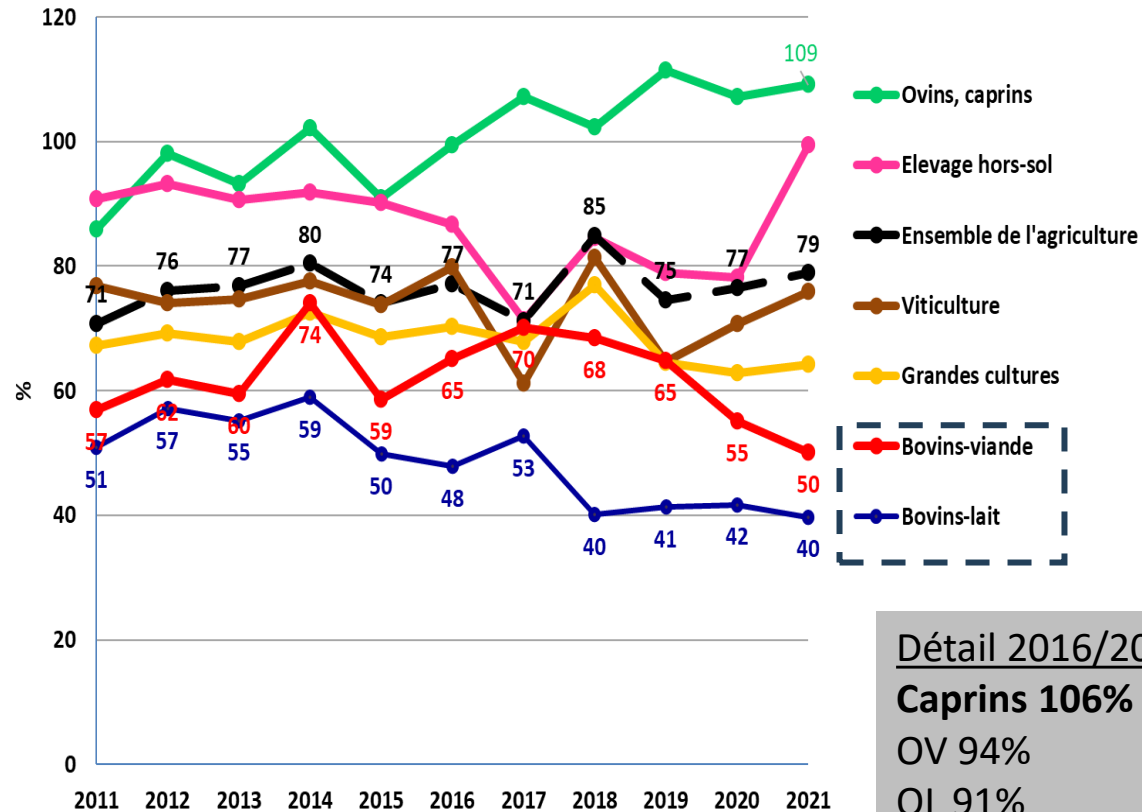
Contraste avec les départements très mal remplacés dans les secteurs bovins.

Une attractivité très variable au sein de l'élevage et multifactorielle
(accessibilité, rentabilité/investissements/travail, image)

Taux de remplacement

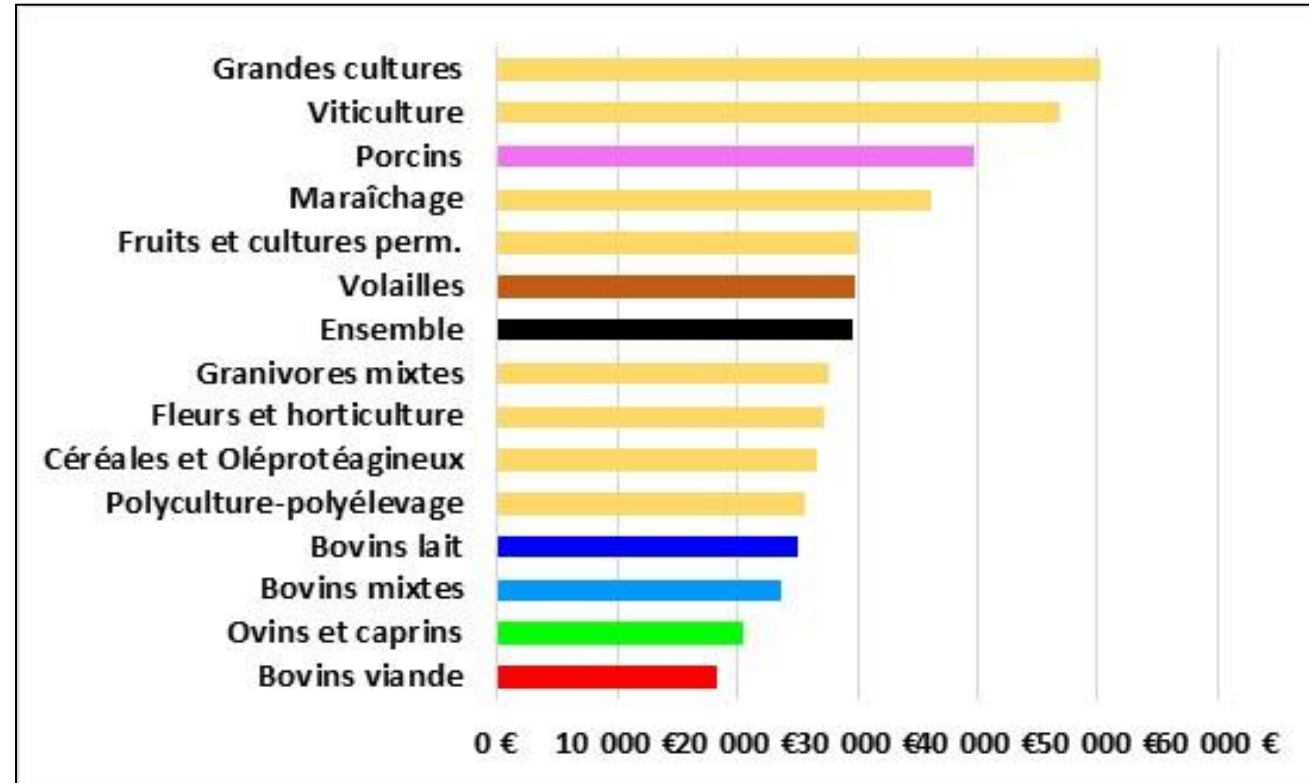
Figure 5. Taux de remplacement des départs par secteur (%).

Source: Institut de l'Élevage d'après MSA.



Résultat courant avant impôts par Unité de Travail Annuel non salarié

(moyenne 2010-2020 par orientation, en € constants 2020) source : INRAE – SMART d'après Agreste RICA



UN CHOC DÉMOGRAPHIQUE LIE AUX DÉPARTS ET NON A UN EFFONDREMENT DES ENTRÉES.

Nombre d'installations par an avec

Vaches laitières ~2000

Bovins viande ~1600

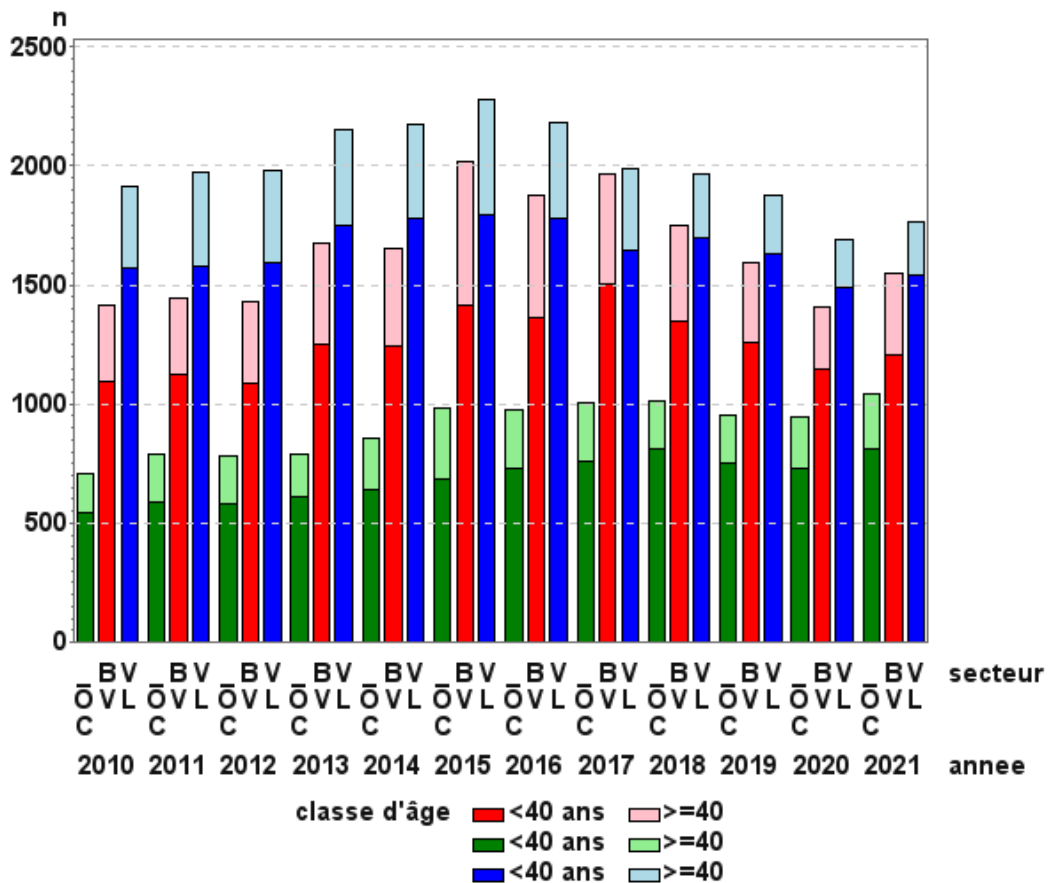
Ovins-caprins ~1000

Caprins ~350

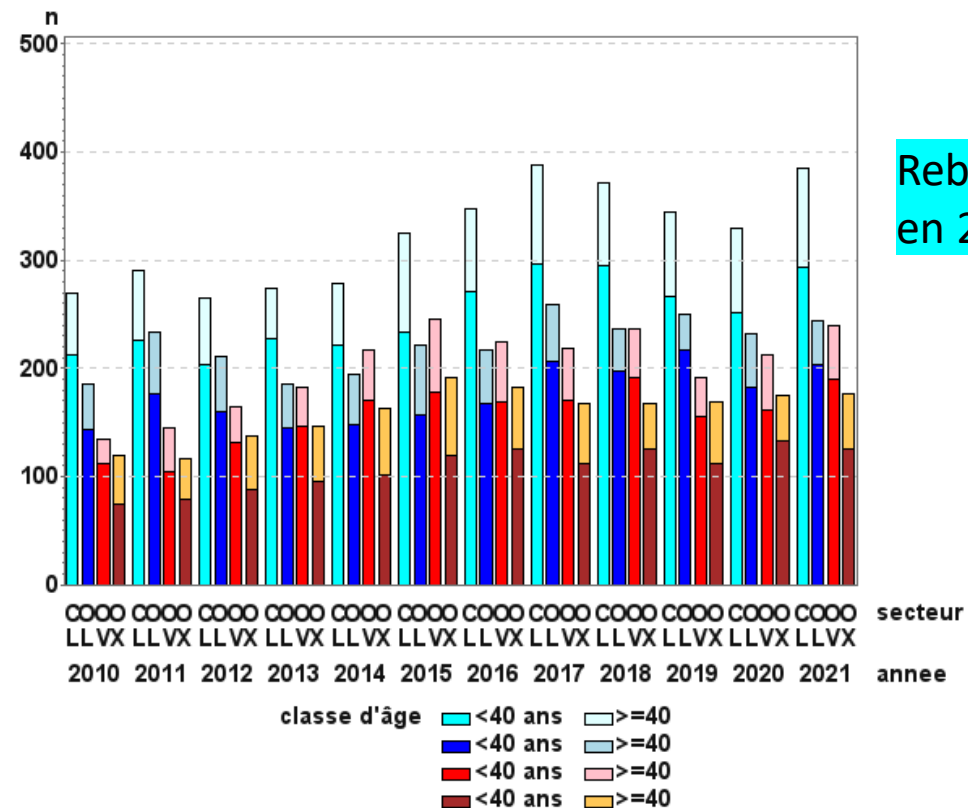
Ovins lait ~250

Ovins viande ~400 (220 >150brebis +180 50/150brebis)

Nombre annuel d'installations dans les exploitations bovines, ovines, caprines par secteur et classe d'âge



Nombre annuel d'installations dans les exploitations ovines et caprines par secteur et classe d'âge



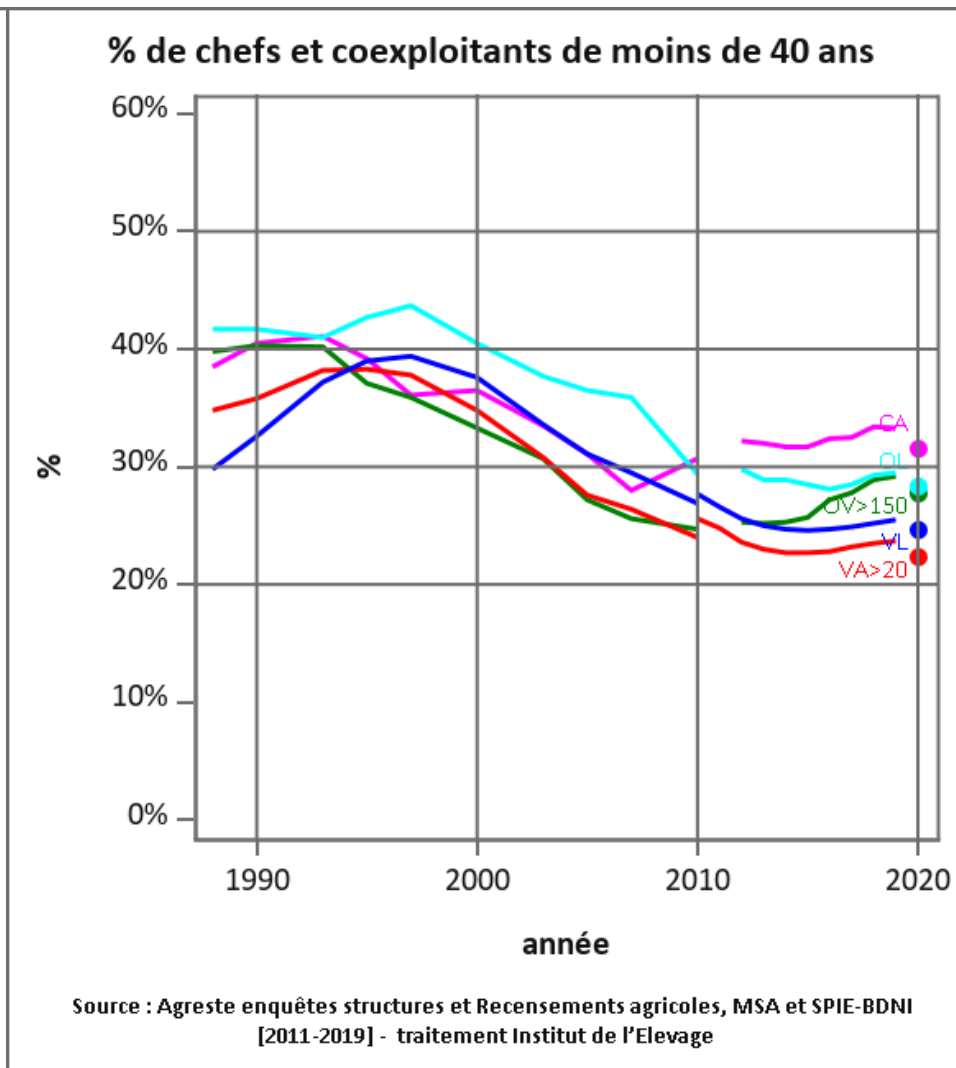
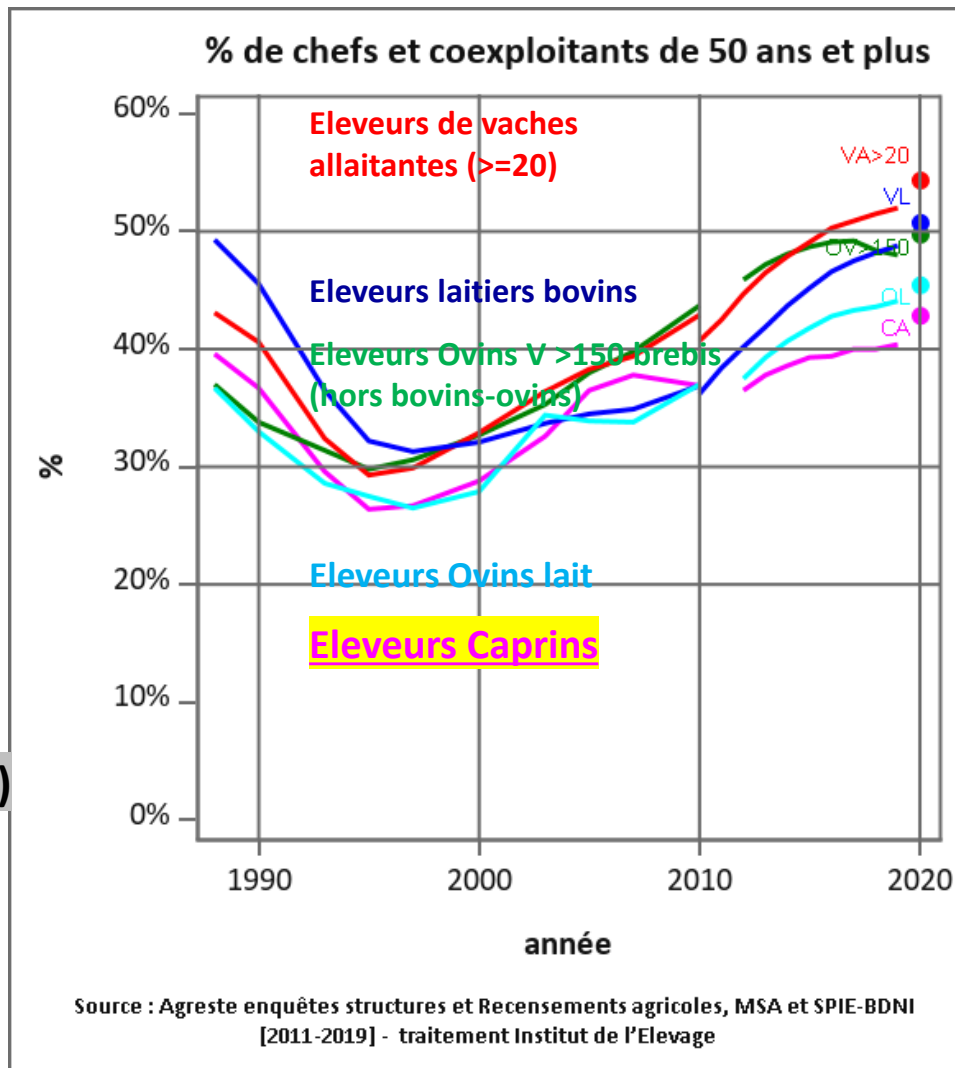
source: MSA et SPIE/BDNI - traitement Institut de l'Élevage

Un secteur caprin qui échappe très largement au vieillissement

Éleveurs caprins:

43% ≥ 50 ans
 dont
28% ≥ 55 ans
 dont
12% ≥ 60 ans

Tous agriculteurs (avec co-expl.)
59% ≥ 50 ans
 dont
43% ≥ 55 ans
 dont
25% ≥ 60 ans



31,6% < 40 ans

(Hommes 31,6%
Femmes 31,5%)

Tous agriculteurs:
20%

Source : Agreste enquêtes structures et Recensements agricoles (yc 2020), MSA et SPIE-BDNI [2011-2019] - traitement Institut de l'Élevage

- Effet des politiques publiques
- Sans Elevage ruminants, la situation est pire: 18% < 40 ans, 62% > 50 ans, 31% > 60 ans

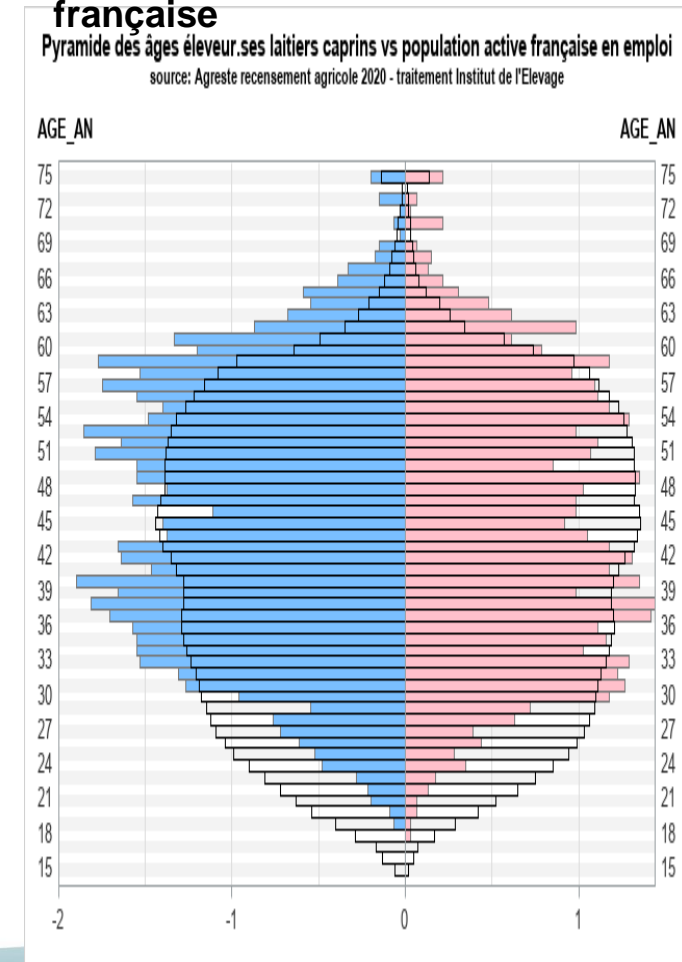
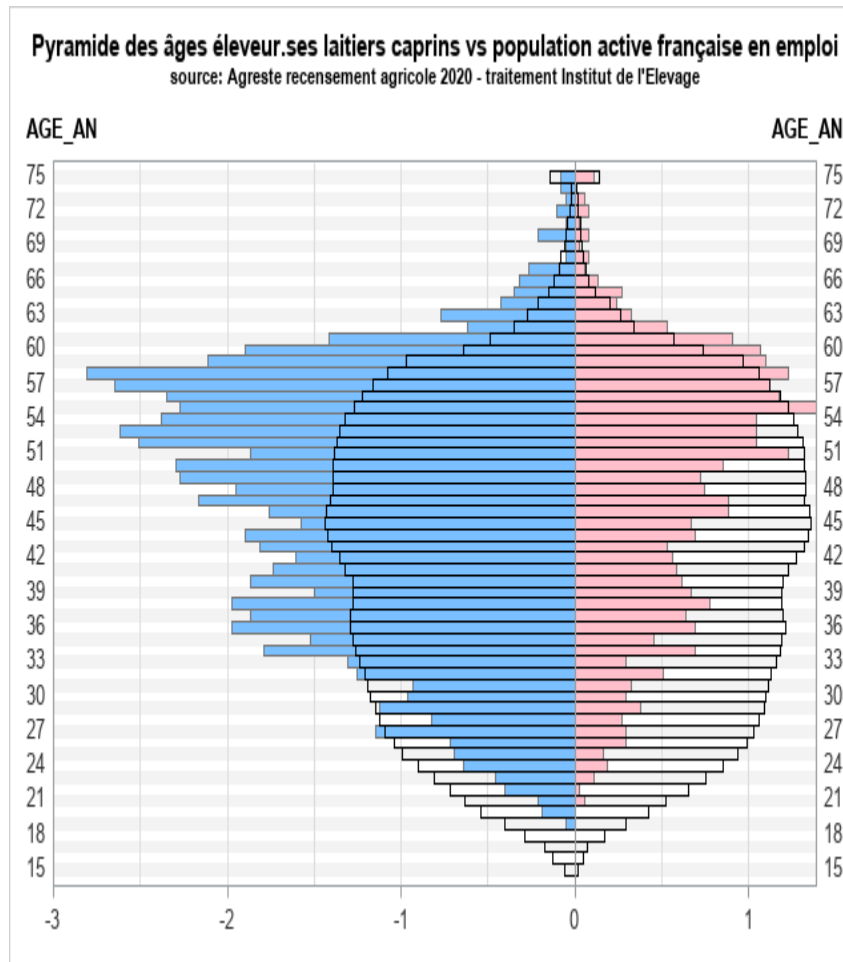
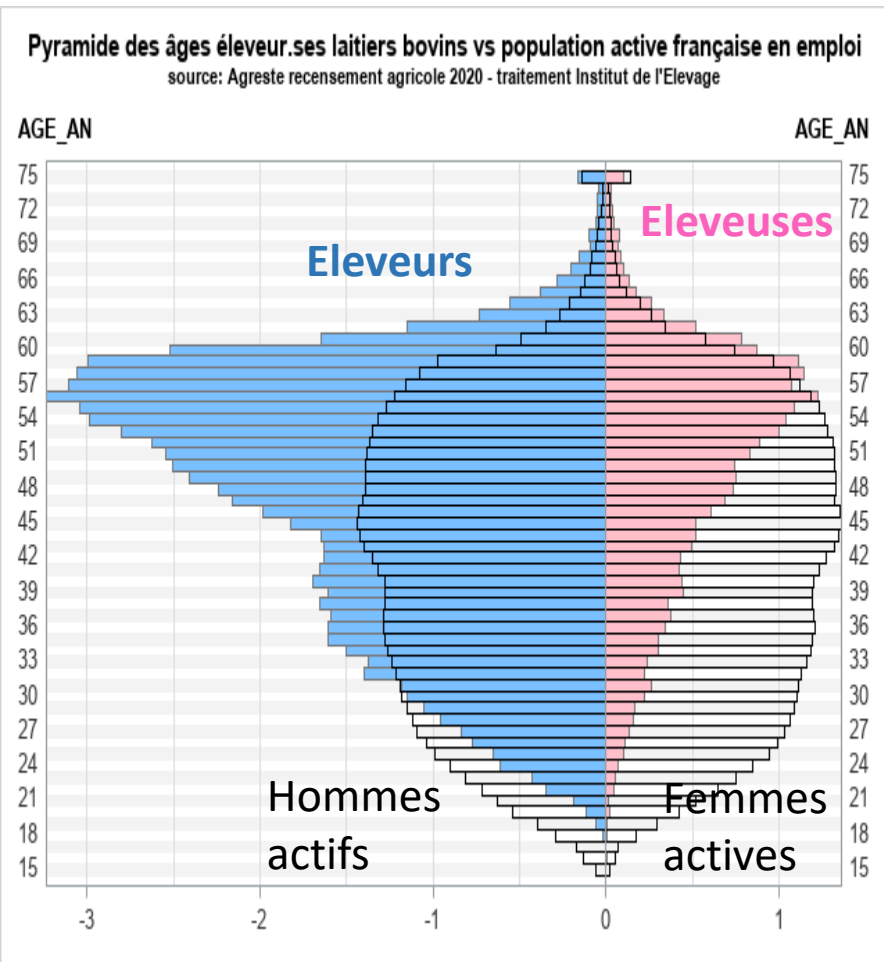
Un double déséquilibre démographique.

Les secteurs qui remplacent bien les départs (100% en ovins caprins, petit maraichage, PPAM) sont ceux qui attirent les jeunes femmes

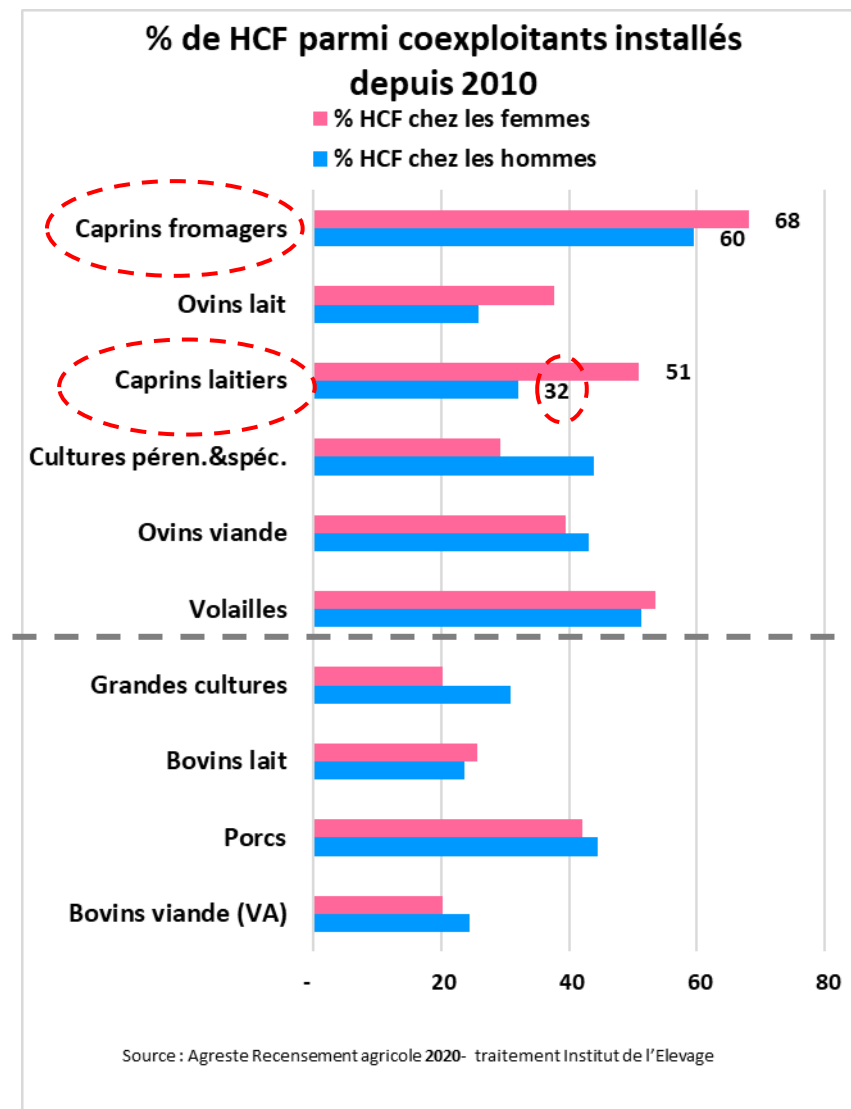
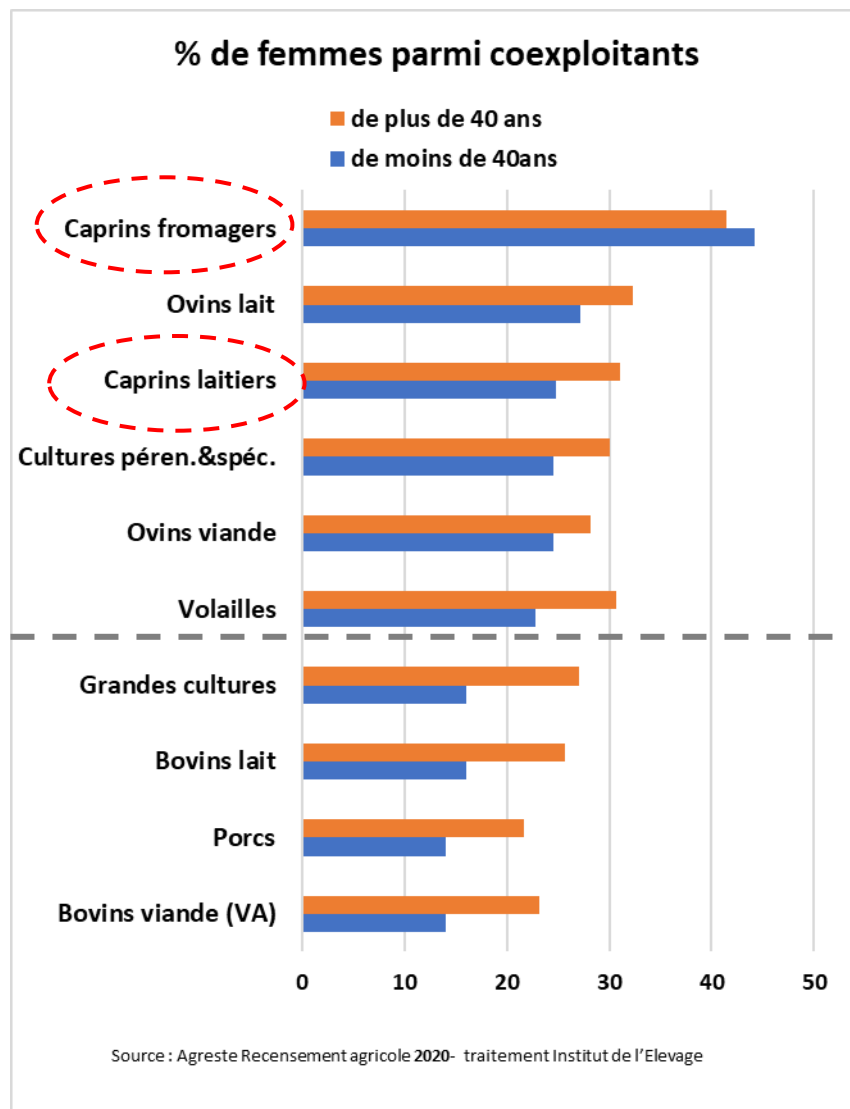
Bovins lait

Caprins laitiers: 46% d'éleveurs de plus de 50 ans (39% pour les fromagers), 29% de moins de 40 ans (contre 35%)

Caprins fromagers: équilibres Homme/Femmes et entre classe d'âge proches de la population active française



FÉMINISATION ET HORS CADRE FAMILIAUX FACILITENT LE RENOUVELLEMENT DES ACTIFS



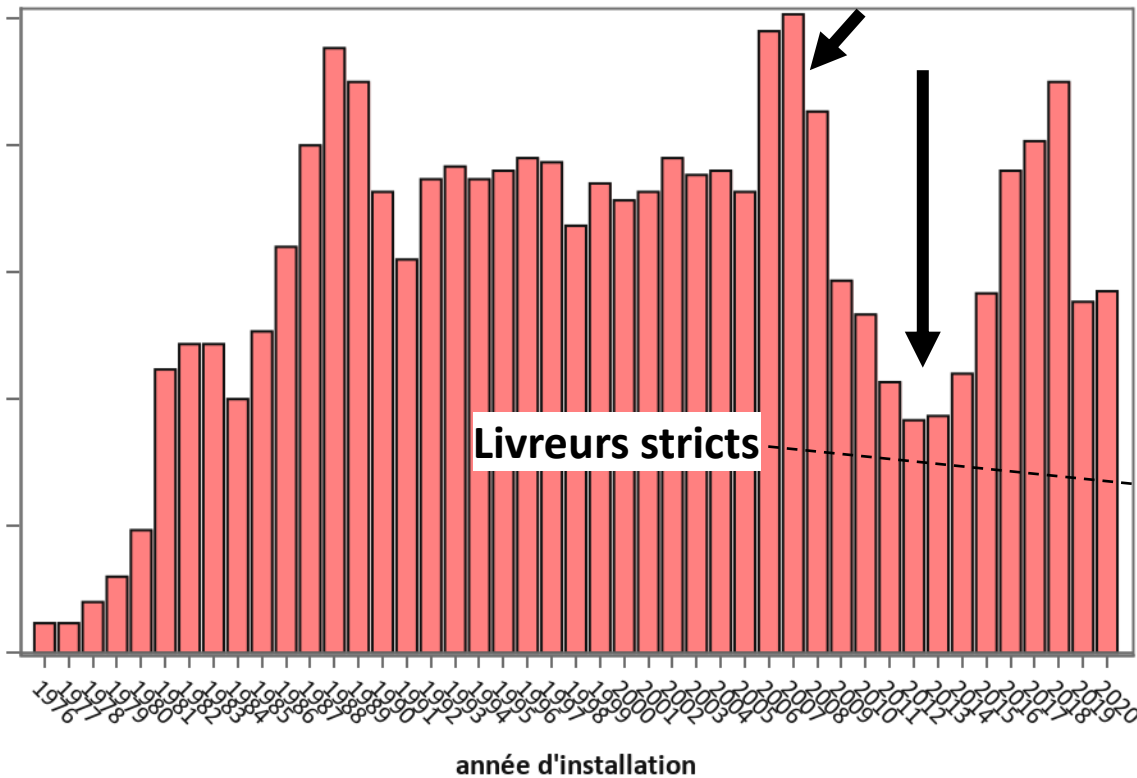
Fromagers et livreurs: des populations différentes

- Des **taux de remplacement des départs (entrées/sorties)** bons dans les deux cas (proche de 100% en livreurs, supérieur à 100% en fromagers vu la croissance de la population)
- Mais des **taux de renouvellement (entrées/présents)** très différents:
- Sur 350 installations caprines par an (MSA):
 - **estimation 60-70 installations par an en livreur** (n=3100),
~2% de renouvellement/an (proche lait de vache)
 - **Les autres 280-290 installations par an en fromagers ou ni-ni** (n=5000 fromagers + 1100 nini),
~5% de renouvellement/an.
- Taux moyen MSA tous secteurs: 13 000/400 000 ~3,25%/an

*Les carrières ne font pas 50 ans
Flux insuffisant pour un
maintien à moyen terme*

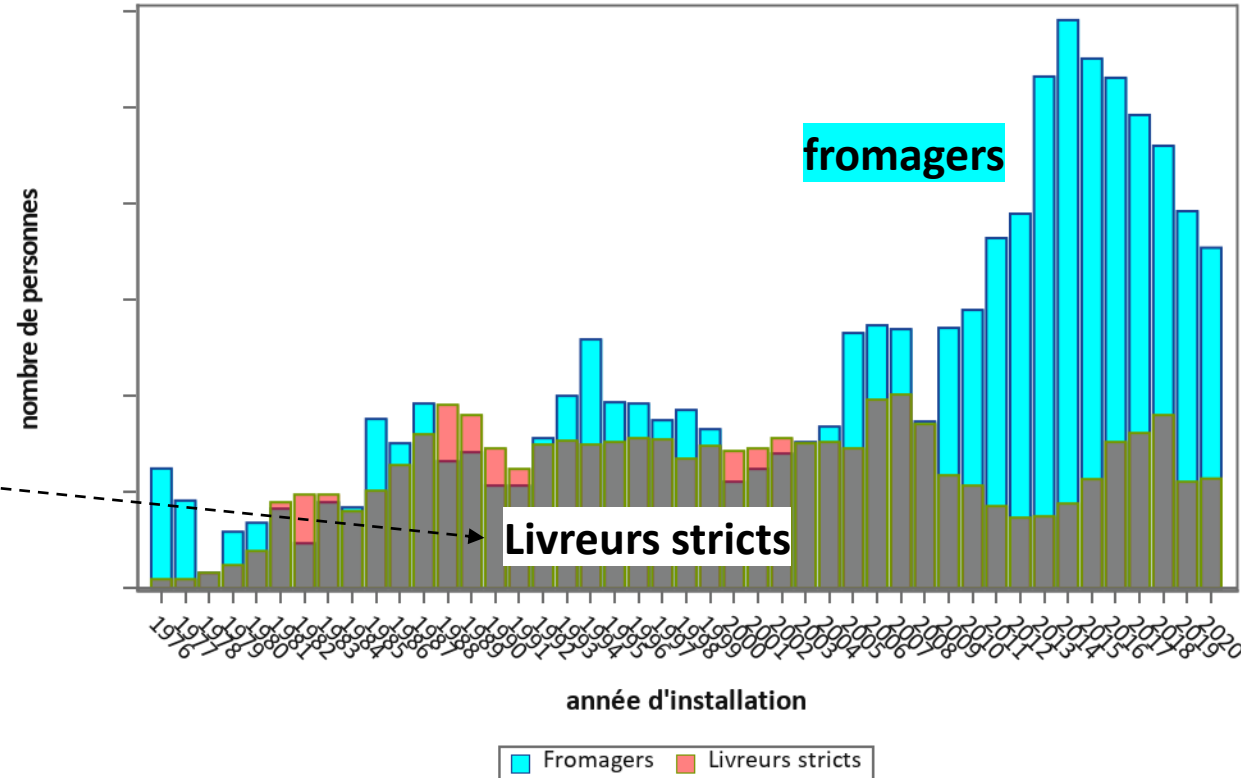
Livreurs de lait de chèvre: un réglage délicat du flux d'installations. Le flux 2016-2018 suffisant pour renouveler.
Fromagers: des flux très importants dans les années 2010. Ceux installés auparavant sont en partie repartis.

Distribution de l'année d'installation pour les chefs présents en 2020
 Eleveurs caprins livreurs stricts



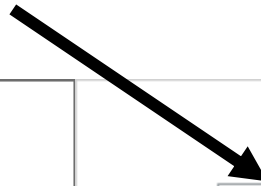
source: Agreste recensement agricole 2020 - traitement Institut de l'Élevage (moyenne mobile centrée sur 3 ans)

Distribution de l'année d'installation pour les chefs présents en 2020
 Eleveurs caprins fromagers et livreurs stricts



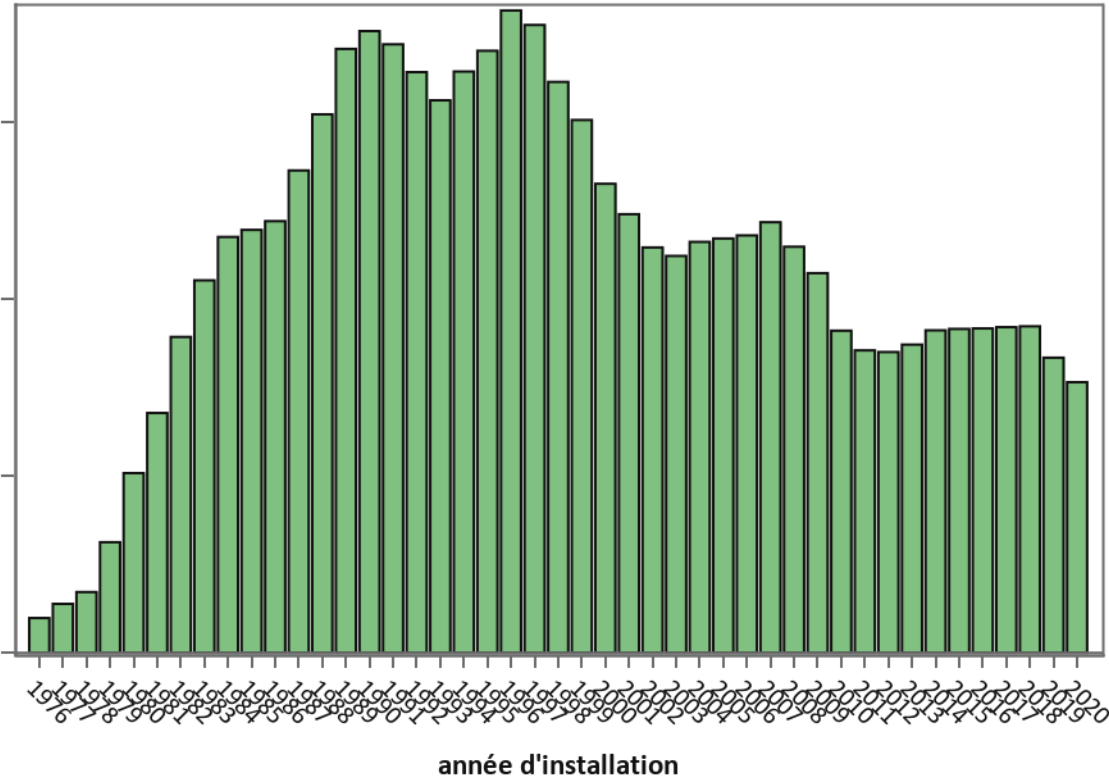
source: Agreste recensement agricole 2020 - traitement Institut de l'Élevage (moyenne mobile centrée sur 3 ans)

Livreurs de lait de vache et Fromagers caprins : des dynamiques à front renversé



Distribution de l'année d'installation pour les chefs présents en 2020
Éleveurs bovins lait

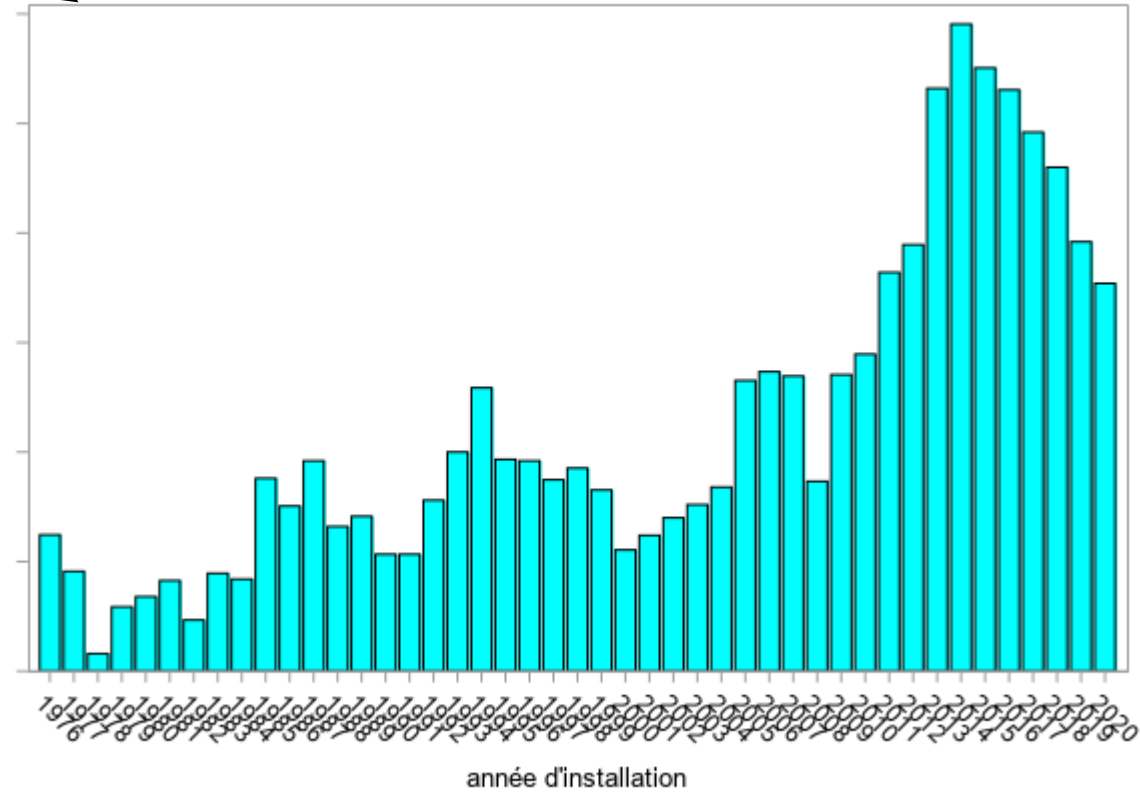
nombre de personnes



source: Agreste recensement agricole 2020 - traitement Institut de l'Élevage (moyenne mobile centrée sur 3 ans)

Distribution de l'année d'installation pour les chefs présents en 2020
Éleveurs caprins fromagers

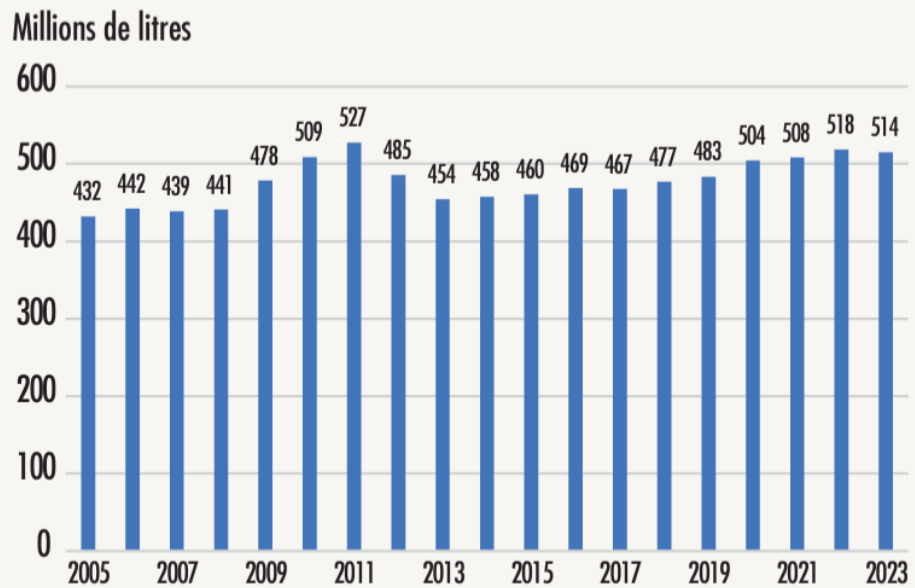
nombre de personnes



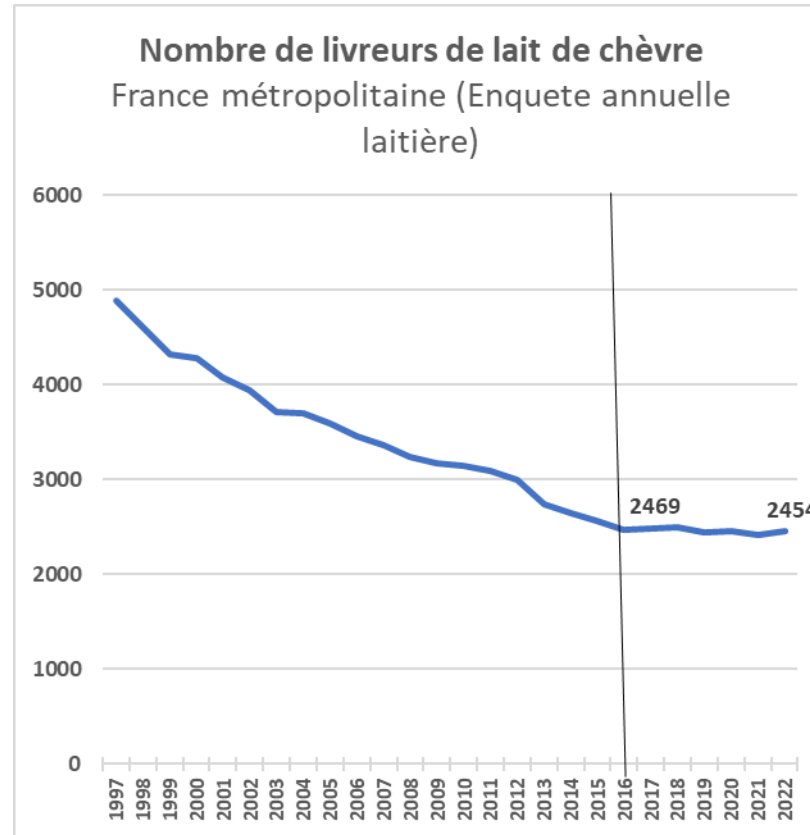
source: Agreste recensement agricole 2020 - traitement Institut de l'Élevage (moyenne mobile centrée sur 3 ans)

Gestion et stabilisation du nombre de livreurs de lait de chèvre

COLLECTE ANNUELLE DE LAIT DE CHÈVRE



Source : GEB - Institut de l'Élevage d'après FranceAgriMer



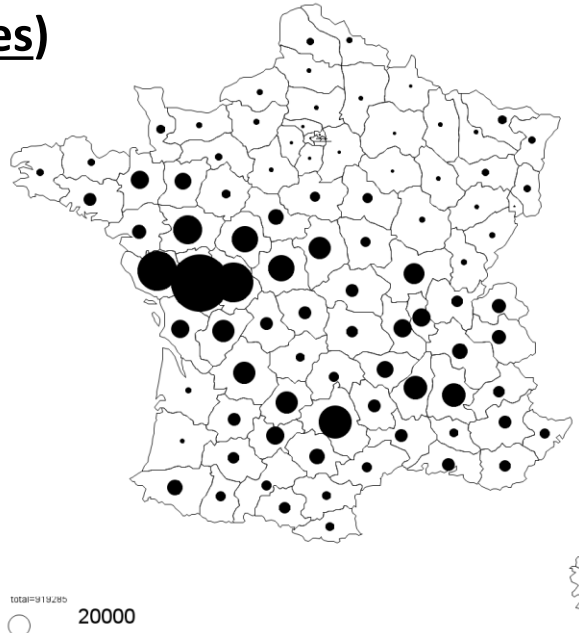
Population de livreurs stable = taux de remplacement des départs de 100%

quelque soit le nombre (de départs et d'installations)

Effet région 2016-2021: baisse de 8% en Nlle Aquitaine (907 en 2021) compensée par hausse équivalente en Occitanie (335) et ¹³ PDLoire (337). AURA et CVLoire plus stable autour de 320.

Cheptel 2020 (nombre de chèvres)

Variation 2000 2020 de laELEV_301
2020



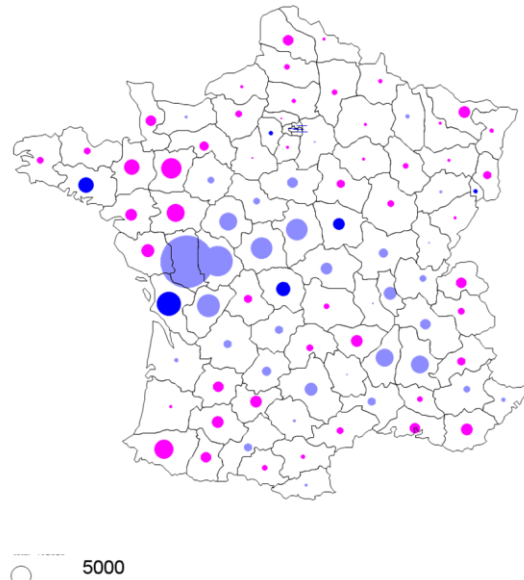
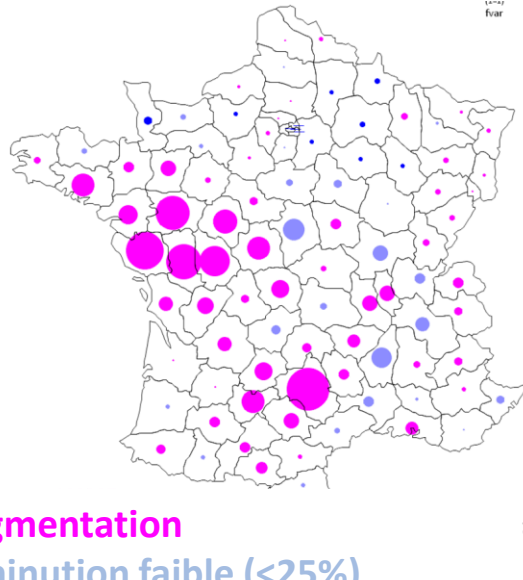
Variation 2000-2010

+

Variation 2010-2020

=

Variation 2000-2020

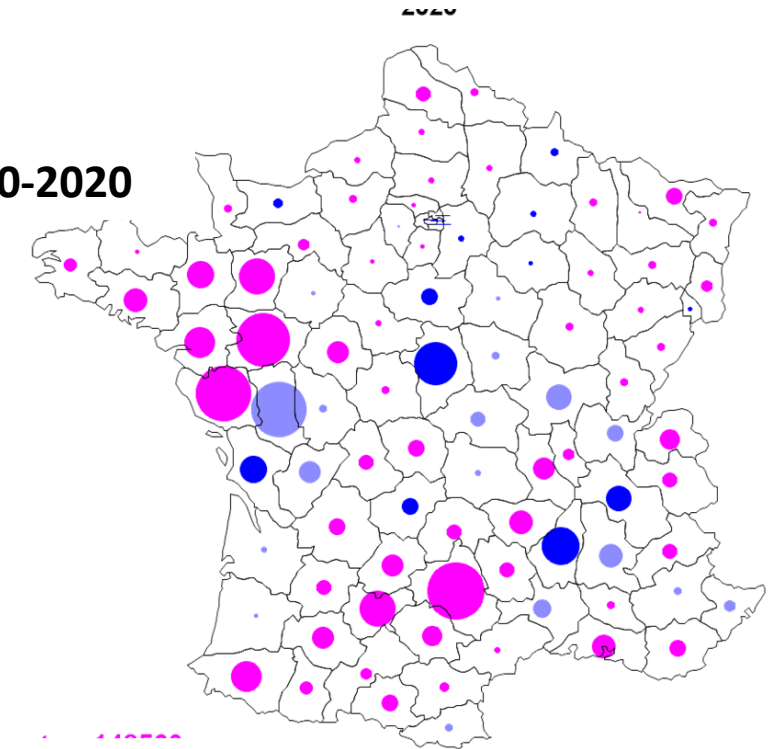


En +:

- Ouest
- Diagonale Rhône-Aveyron-PA
- Savoies +Htes Alpes
- Bouches du Rhône, Var

En -

- Poitou Charentes
- Drôme, Ardèche, Gard, Isère
- Cher, Nièvre, Saône et Loire, Allier



Augmentation

Diminution faible (<25%)

Diminution forte (>25%)



**Des systèmes de production rarement spécialisés
et un rapport aux surfaces fourragères fonction du milieu**

**Plus de salariés que pour l'ensemble des élevages de ruminants
mais moins qu'en fromagers**

- **32% d'exploitations caprines spécialisées** (60% en Corse, 40-50% en AURA (y c 26+07), Occitanie, Bretagne&Pays de la Loire, 20-25% en CVL et NAQ autres, 14% en 79+86)
- **1/3 d'exploitations en polyculture-élevage, 30% en élevages mixtes avec Vaches allaitantes**
- **24% <150 chèvres, 11% >500 chèvres**
- **Chargement médian 1,5 UGB/ha SFP qui a peu des sens: 2 en 79+86 (Q3 2,8) et Bretagne Pays de Loire (Q3 2,6), 1-1,20 reste Sud Loire, y compris CVL (1,2), Corse 0,5.**
- **19% de MO salariée** (fromagers 25%, tous ruminants 14%). 18-22% sauf AURA y c 26+07 10-12%

Un nouveau regard sur les installations caprines

- Des dynamiques d'installation très contrastées.
- 2874 éleveurs caprins de 2020 s'étaient installés depuis 2010 (31% des 9248 présents en 2008).
40% des fromagers caprins de 2020 s'étaient installés depuis 2010 !
contre moins de 20% pour les livreurs stricts (proche des livreurs lait de vache)
- Installations depuis 2010, livreurs exclusifs
- Installations livreurs exclusifs en individuel 207 chèvres (quartiles 150-215) et 50 ha (21-70)
- En GAEC 402 chèvres (220-530) sur 152 ha (101-185)
- Des structures légèrement plus grandes (respectivement +15% et +8%) que celles qui n'ont pas connu d'installations depuis 2010
- Les livreurs s'installent en GAEC (51% vs 27% en individuel [NB 70% de GAEC en lait de vache]) et c'est l'inverse pour les fromagers (51% en individuel vs 37% en GAEC).

Installations depuis 2010, fromagers fermiers

- Les **nouveaux fromagers s'installent plus tard**.
En 2020, **33% ont plus de 40 ans** contre 20% des nouveaux livreurs
- **83% des femmes s'installent en fromager (6 fois sur 10 en individuel), vs 68% des hommes**
- **33% des nouveaux fromagers sont Bio** contre 15% des livreurs
- **61% des nouveaux fromagers sont HCF** contre 38% des nouveaux livreurs
- **Installations en individuel: spécialisation et taille limitée.**
Fromagers 43 chèvres 18 ha
- **Installations en GAEC:** Fromagers 74 chèvres 66 ha
- Des taux d'accompagnement très proches par la **DJA**: 41% en fromagers, 39% en livreurs.
- Des **actifs mieux formés**, comme les autres laitiers, y compris les HCF, **mais 23% sans aucun diplôme agricole**

*Dimensions plus faibles que
les exploitations en place
[créations]*

Création d'emplois chez les fromagers fermiers

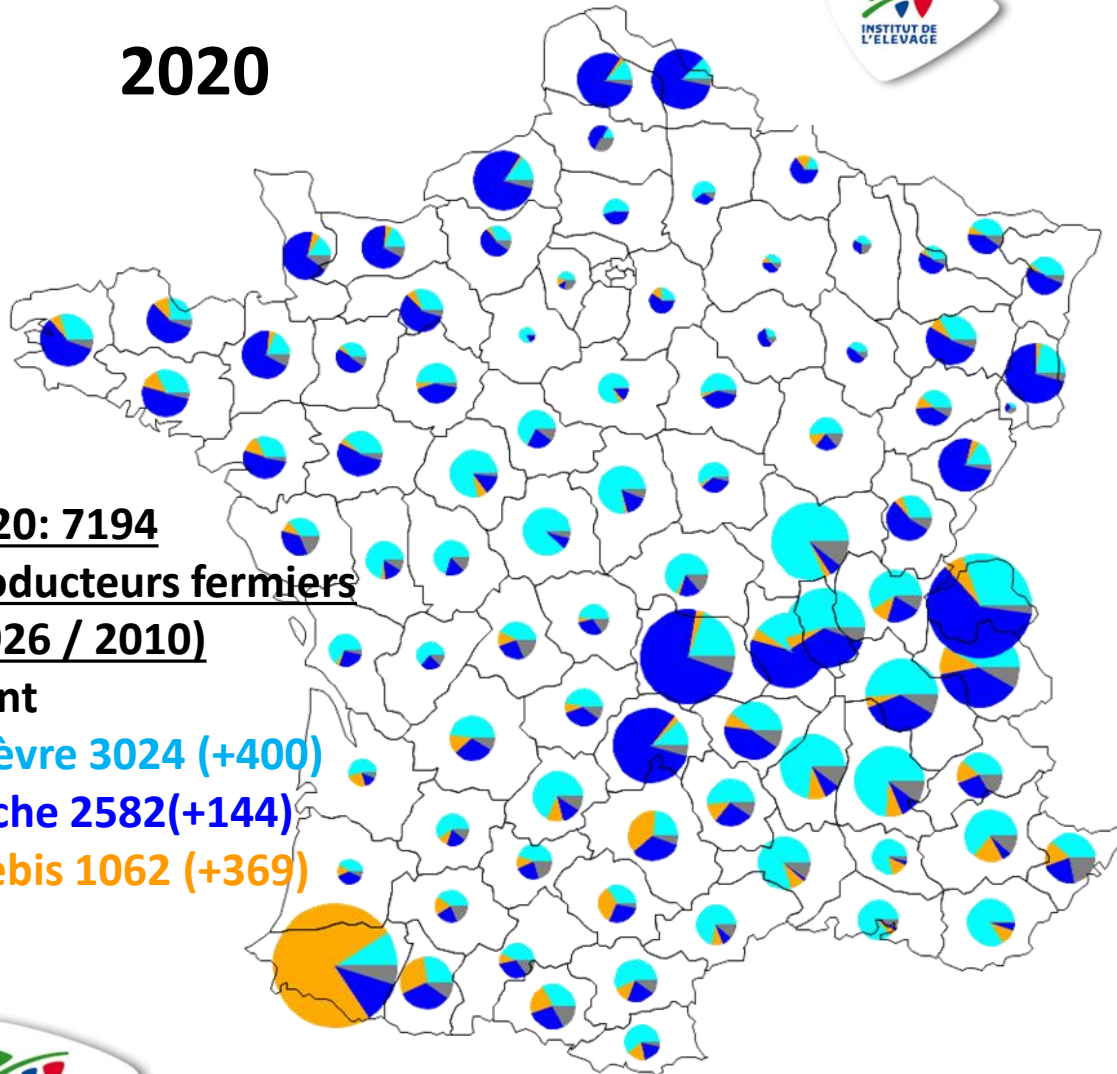
- **De 2,2 à 2,35 ETP (hors prestations)/exploitation**
- **6300 à 7800 ETP avec création 900 emplois non salariés et 600 ETP salariés permanents et stabilité salariés occasionnels (y compris groupements)**
- **19% ETP salariés (2010) à 24% (2020)**
- NB En 2010, à dimension économique égale, 3 fois plus d'emplois avec la transformation (caprins)

- **Une grande diversité.**
De très petites exploitations
aux plus grandes exploitations avec élevage en Main d'oeuvre aux RA depuis 2000.

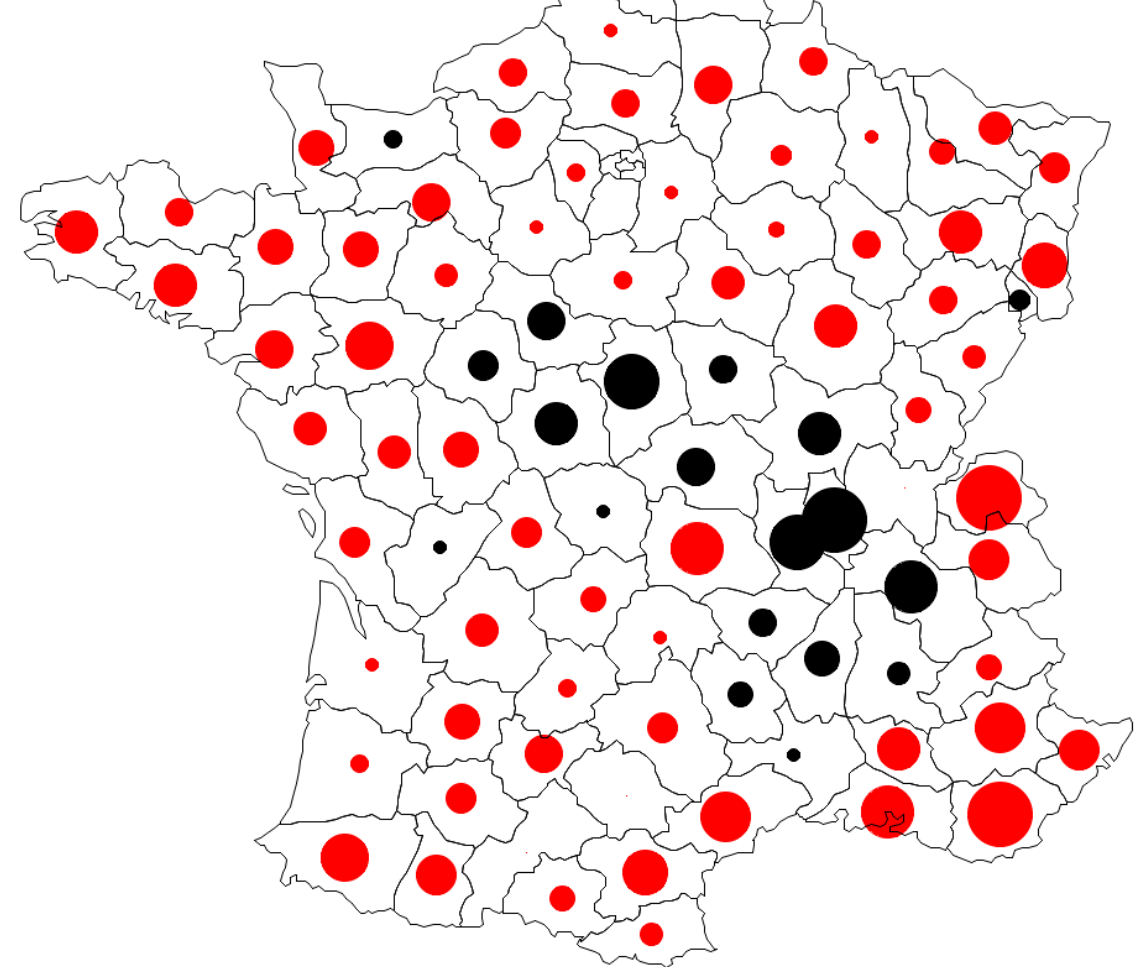
2020



2020: 7194
producteurs fermiers
(+926 / 2010)
 Dont
 Chèvre 3024 (+400)
 Vache 2582(+144)
 Brebis 1062 (+369)



2010->2020 (chèvre): repli dans certains bassins traditionnels plus que compensé par expansion territoriale



1= 564 Hausse: grand Ouest, Sud Ouest, Sud Est +Corse, Grand Est + BourgN + FC
0= 163.5 Baisse: 59+62+76, Centre, 58+03+71, 69+42, 38+73, (07+26)

total=727.5

50

10

Conclusion

- **Livreurs stricts versus Fromagers fermiers:** des dynamiques **démographiques** très différentes
- **40% des fromagers caprins de 2020 s'étaient installés depuis 2010** contre moins de 20% pour les livreurs stricts (proche des livreurs lait de vache)

Un **turn-over** important. A actualiser: 10% des carrières <4 ans, 25%<10 ans; 25% des sorties<46 ans.

- **Livreurs de lait de chèvre:** une population de taille limitée, des flux faibles qui échappent à la Loi des Grands Nombres.

Un taux de renouvellement (2%/an) trop faible après l'envolée excessive de la fin des années 2000, mais des besoins théoriques très faibles (quelques dizaines de personnes en plus par an) **et faciles à combler par rapport au lait de vache** (+2000/an si l'on voulait remplacer les départs).



Merci pour votre attention

Confédération Nationale de l'Élevage, 2023. **Livre blanc. Le renouvellement des actifs en élevage bovin, ovin, caprin.** [Rapport, février 2023, 59 pages.](#)

Institut de l'Élevage, 2023. **Éleveur de ruminants : l'attractivité du métier en question.** [Dossier Technique de l'Élevage, 7, 55 p.](#)

DEPEYROT, J.-N., PARMENTIER, M., & PERROT, C. (2023). **Élevage de ruminants : vers une pénurie de main-d'œuvre ?** [INRAE Productions Animales, 36\(1\), 18 p.](#)