

**“Pâture les colzas sans baisse de rendement”**

## ➔ Pâture les colzas destinés à la récolte en grains

**LE RENDEMENT DU COLZA N'EST PAS AFFECTÉ PAR LE PÂTURAGE DES BREBIS À CONDITION DE RESPECTER PLUSIEURS RÈGLES.**

**AUCUNE AMÉLIORATION DE SON RENDEMENT N'EST TOUTEFOIS À ATTENDRE.**

**RÈGLE N° 1**  
**UN PÂTURAGE D'OCTOBRE, NOVEMBRE ET DÉCEMBRE. À PROSCRIRE EN JANVIER.**

- Les colzas doivent être robustes, bien développés et parfaitement enracinés,
- Idéalement, ils atteignent la hauteur du genou,
- Plus la défoliation intervient tard, plus le risque de perdre du rendement est important.

**RÈGLE N° 2**  
**UNE SURVEILLANCE QUOTIDIENNE DU PÂTURAGE**

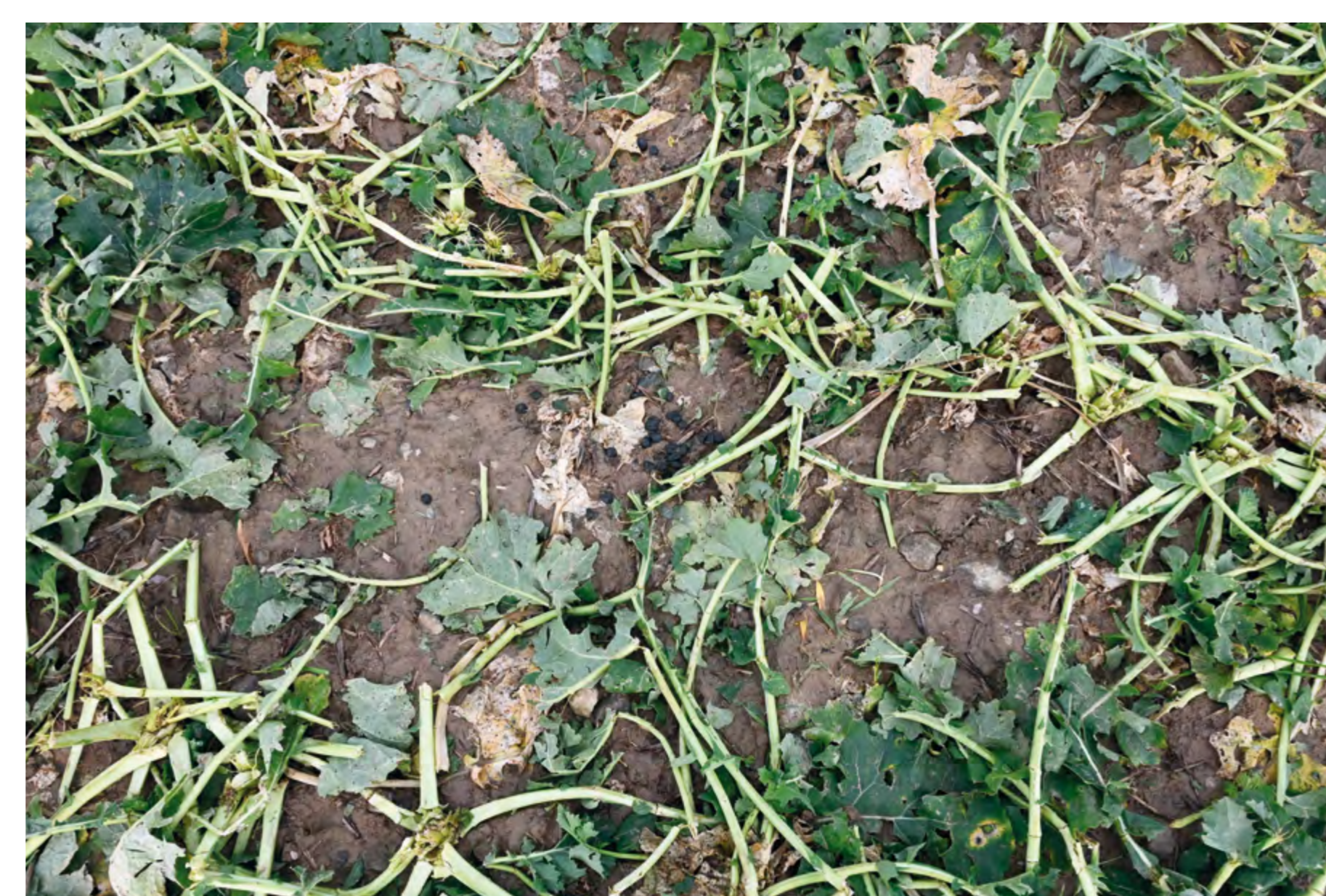
- Déplacer les animaux dès lors qu'une zone commence à être trop pâturée,
- Veiller à ce que seul le limbe des feuilles soit coupé, sans trop endommager les pétioles et surtout sans consommer l'apex (cœur de la plante).

**RÈGLE N° 3**  
**DES TEMPS DE SÉJOUR PAR PARCELLE DE 1 À 3 JOURS MAXIMUM**

- Avec un niveau de chargement instantané de 80 à 100 brebis/ha,
- Recloisonner la parcelle si nécessaire avec des clôtures mobiles.



© Photos : Laurent Jung



← **À gauche, le colza a été correctement pâturé.**  
**À droite, le cœur de la plante a été consommé entraînant une diminution du rendement.**

**ICI, DES ZONES SURPÂTURÉES AVEC COMME CONSÉQUENCE, UNE DIMINUTION DU RENDEMENT**



© Photo : Laurent Jung



# “Pâture les colzas sans baisse de rendement”

## ➔ Pâture les colzas destinés à la récolte en grains

### RÈGLE N° 4 ÉVITER LE PÂTURAGE EN CONDITIONS HUMIDES ET DANS LES SOLS HYDROMORPHES

- Le piétinement des animaux sur un sol gorgé d'eau dégrade la culture voire la détruit par zones.

### RÈGLE N° 5 ÉVITER LE PÂTURAGE DE COLZAS TRÈS INFESTÉS PAR LES LARVES D'ALTISES

- Le pâturage diminue le nombre de larves par plante mais accroît leur nuisibilité.

#### POUR EN SAVOIR PLUS

Suivez les flashcodes vers la fiche technique CIIRPO et le document « Pâture du colza oléagineux d'hiver par une troupe ovine : quels bénéfices ? quels risques ? quelle conduite ? » d'Aurore Baillet, Terres Inovia 2022



### RÈGLE N° 6 AUCUNE INTERVENTION PHYTOSANITAIRE

- Ne réaliser aucune intervention phytosanitaire sur la culture avant et pendant le pâturage des brebis.

### QUELQUES AVANTAGES :

- Aucun problème sanitaire n'est à craindre pour les brebis,
- Le colza se pâture sans transition alimentaire, sans apport de foin ni de paille,
- Le colza présente une valeur alimentaire d'environ 1 UFL et 100 g de PDI par kg de matière sèche,
- Réaliser des économies d'azote :
  - La quantité d'azote restituée à la culture suite au pâturage est au moins égale à celle restituée suite à une défoliation par le gel,
  - La prise en compte de cette restitution d'azote dans le calcul de dose est automatique dans l'outil en ligne [www.regletteazotecolza.fr](http://www.regletteazotecolza.fr)

RENDEMENTS DES COLZAS PÂTURÉS OU NON ET SURFACES DÉTRUITES

SITE	RENDEMENT COLZA PÂTURÉ	RENDEMENT COLZA NON PÂTURÉ	SURFACE DÉTRUITE PAR LE PÂTURAGE
Ambacourt (88) 2021	31 q/ha	31 q/ha	8 % Surpâturage en conditions humides
Poussay (88) 2022	40 q/ha	41 q/ha	0,3 % Zones de couchage

Source : Terres Inovia



© Photo : Aurore Baillet